

新型コロナウイルス感染症の 県内発生状況について

対象期間：5月1日～5月7日

5月7日 三重県新型コロナウイルス感染症対策本部事務局

県内の陽性者発生状況（5.1～5.7）

（1）県内全域の陽性者発生状況等

	新規感染者数	人口10万人あたりの感染者数	PCR等検査件数	新規感染者経路不明率
今週 (5/1～5/7)	279人	15.8人	4,468件	17%
先週 (4/24～4/30)	347人	19.6人	6,896件	24%

（2）保健所別の陽性者発生状況等

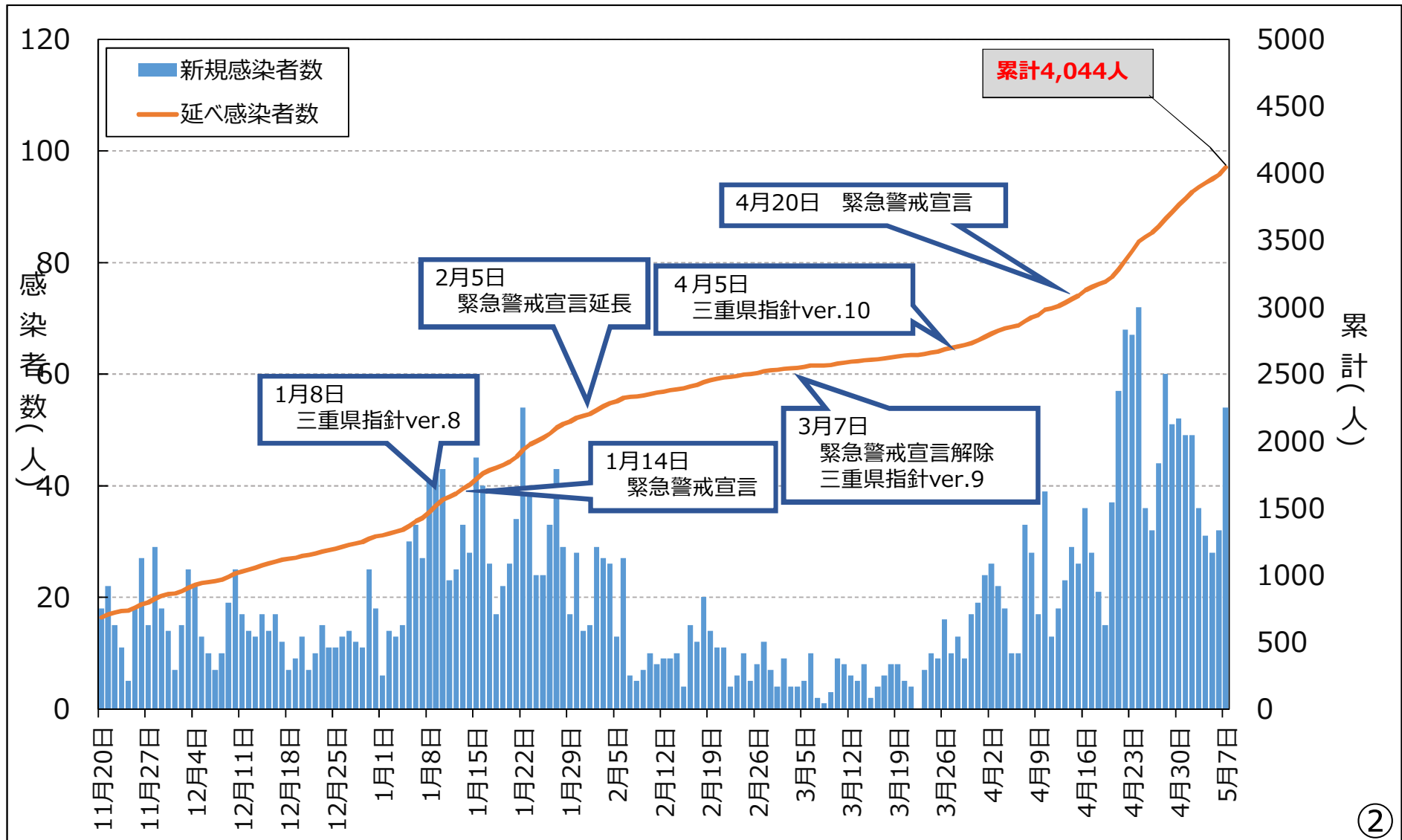
	桑名保健所管内				四日市市保健所管内				鈴鹿保健所管内			
	新規感染者数	10万人あたり	検査件数	経路不明率	新規感染者数	10万人あたり	検査件数	経路不明率	新規感染者数	10万人あたり	検査件数	経路不明率
今週 (5/1～5/7)	40人	14.1人	580件	18%	69人	22.2人	1026件	17%	41人	16.7人	416件	22%
先週 (4/24～4/30)	39人	13.8人	874件	33%	110人	35.4人	2141件	24%	109人	44.3人	755件	23%

	津保健所管内				松阪保健所管内				伊勢保健所管内			
	新規感染者数	10万人あたり	検査件数	経路不明率	新規感染者数	10万人あたり	検査件数	経路不明率	新規感染者数	10万人あたり	検査件数	経路不明率
今週 (5/1～5/7)	65人	23.6人	926件	20%	11人	5.3人	492件	0%	36人	15.1人	582件	6%
先週 (4/24～4/30)	30人	10.9人	820件	13%	8人	3.9人	605件	13%	19人	7.9人	676件	37%

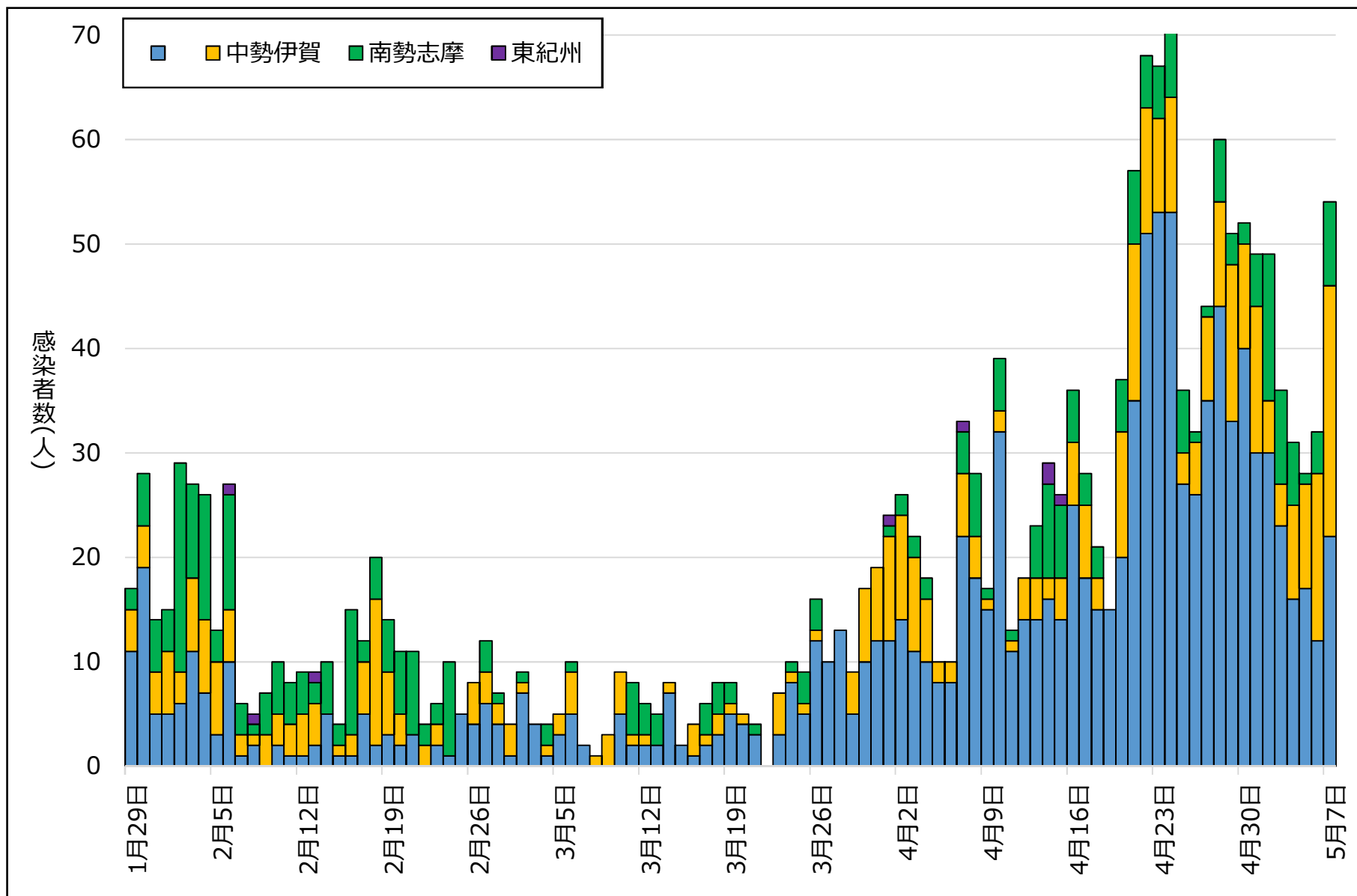
	伊賀保健所管内				尾鷲保健所管内				熊野保健所管内			
	新規感染者数	10万人あたり	検査件数	経路不明率	新規感染者数	10万人あたり	検査件数	経路不明率	新規感染者数	10万人あたり	検査件数	経路不明率
今週 (5/1～5/7)	17人	10.3人	360件	29%	0人	0.0人	42件	0%	0人	0.0人	44件	0%
先週 (4/24～4/30)	32人	19.4人	943件	25%	0人	0.0人	35件	0%	0人	0.0人	47件	0%

県内患者発生状況 (n=4,044、R3.5.7時点)

- ◆新規感染者数は、3月下旬以降増加傾向
- ◆5月7日の新規感染者数は54人

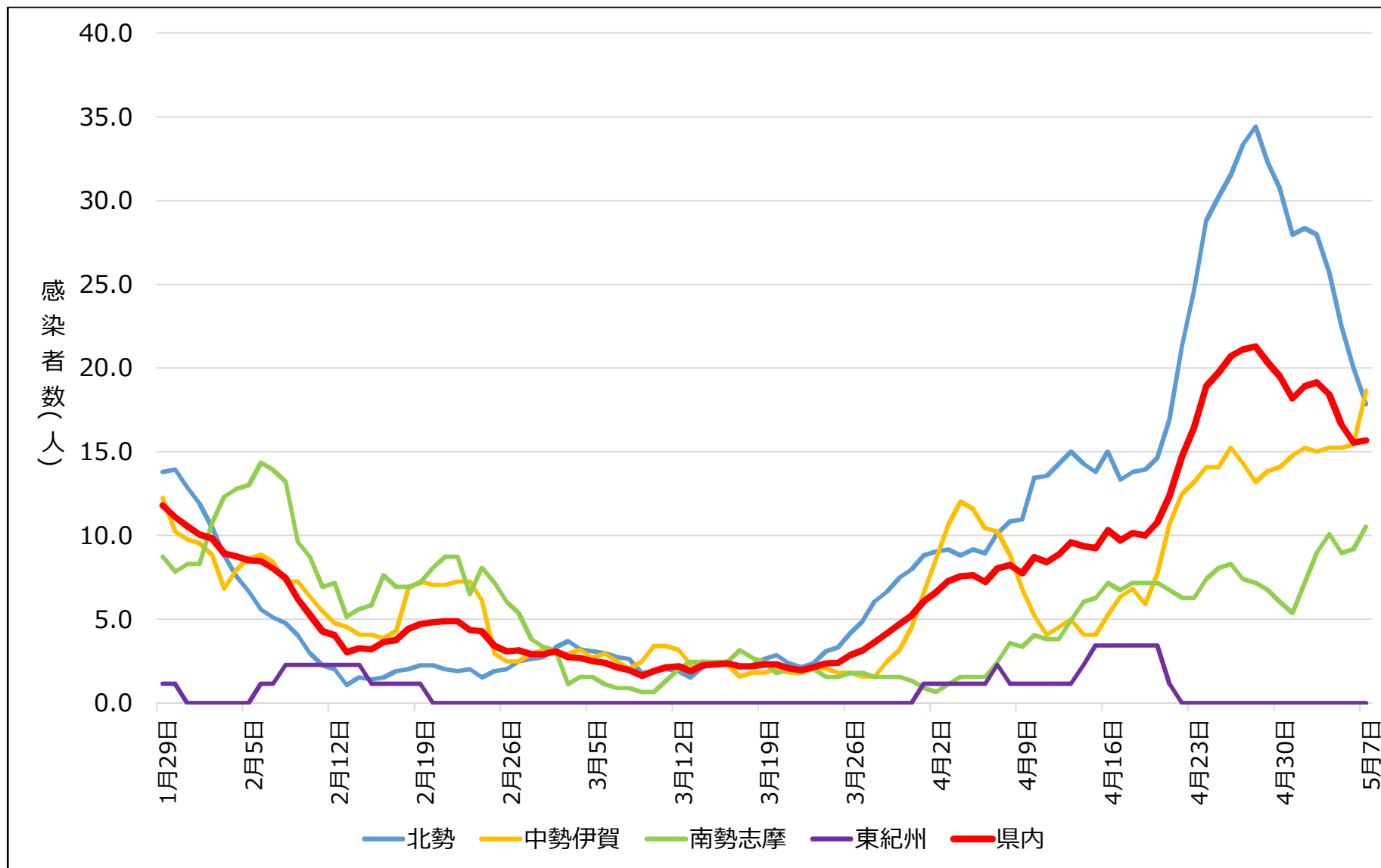


医療圏別患者発生状況（R3.5.7時点）



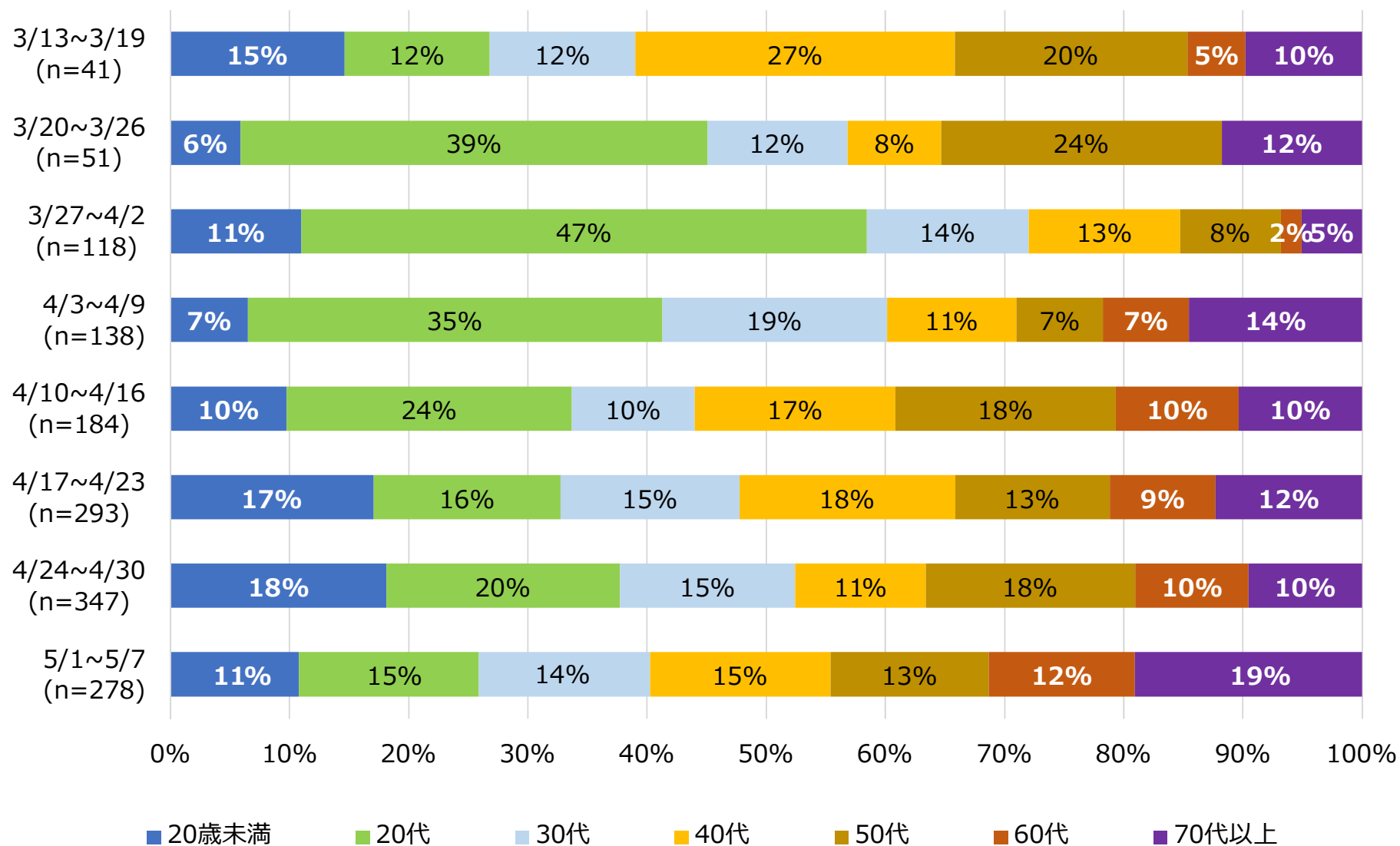
医療圏別患者発生状況（R3.5.7時点）

人口10万人当たりの新規患者数（直近1週間）



年齢別発生状況（週別内訳）

集計期間：3/13~5/7(n=1,450)

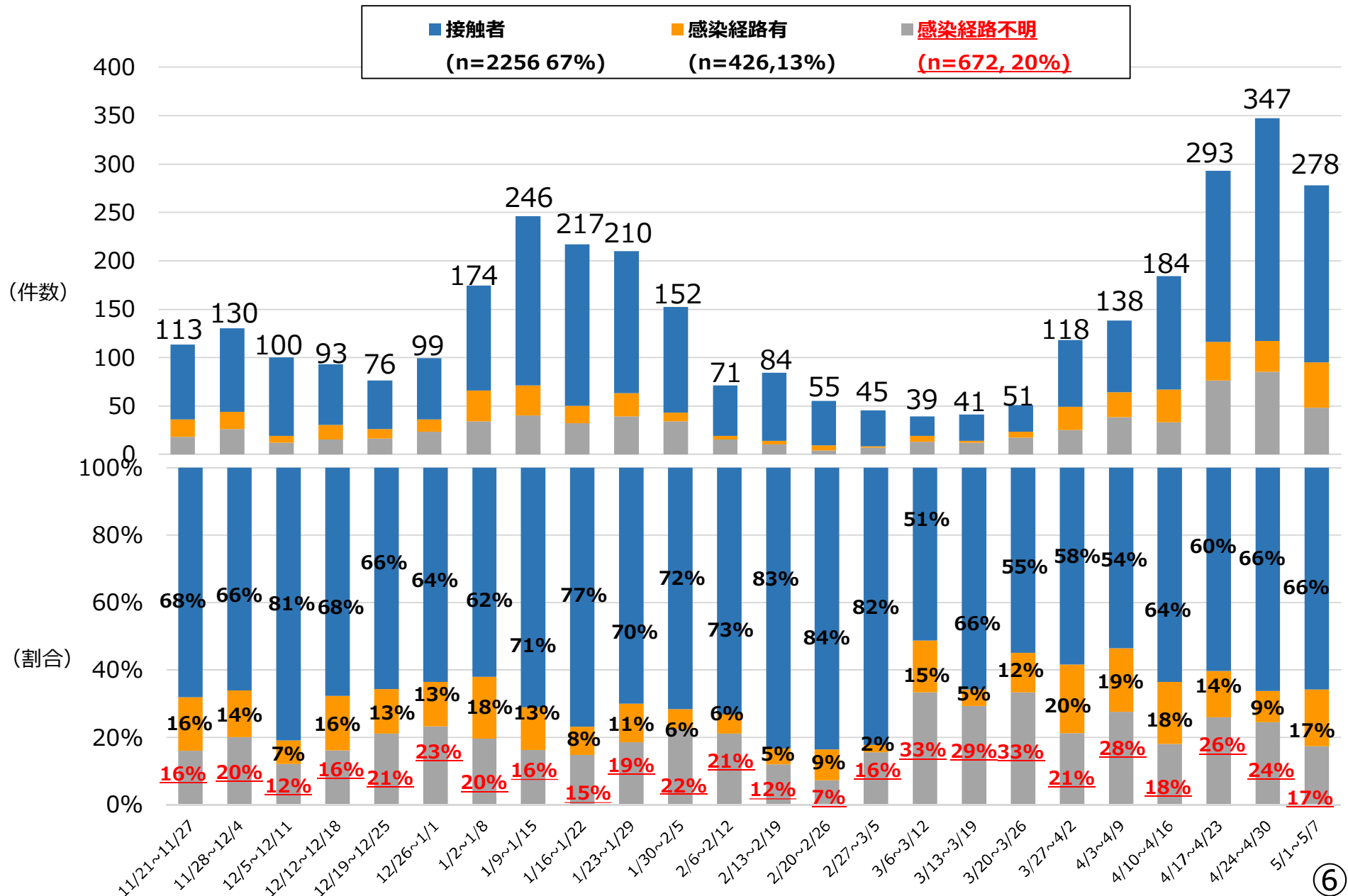


※ 再陽性事例を除く

感染経路等に関する状況 (週別内訳)

集計期間：11/21~5/7(n=3,354)

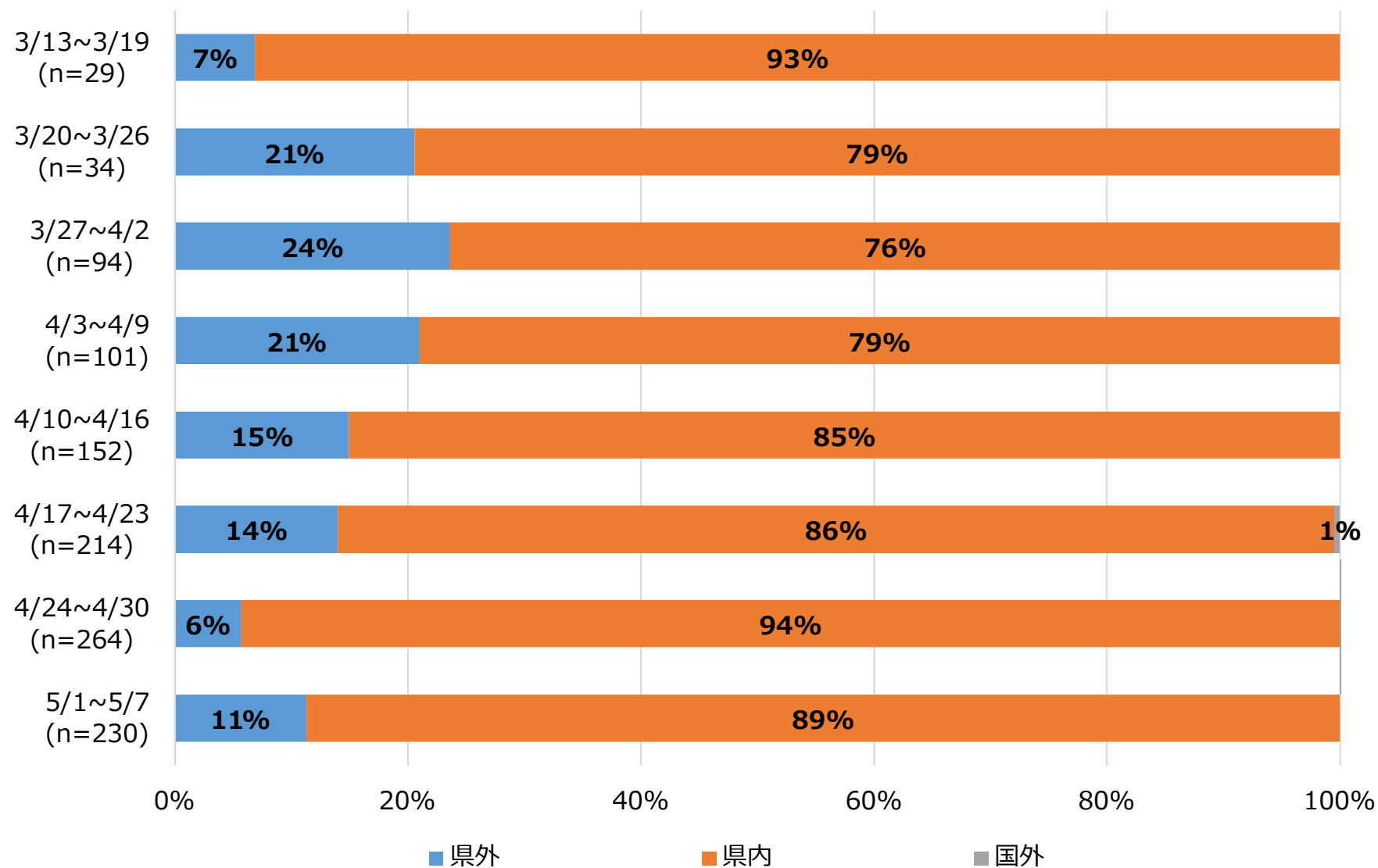
※直近24週



感染経路の詳細（経路不明を除く）

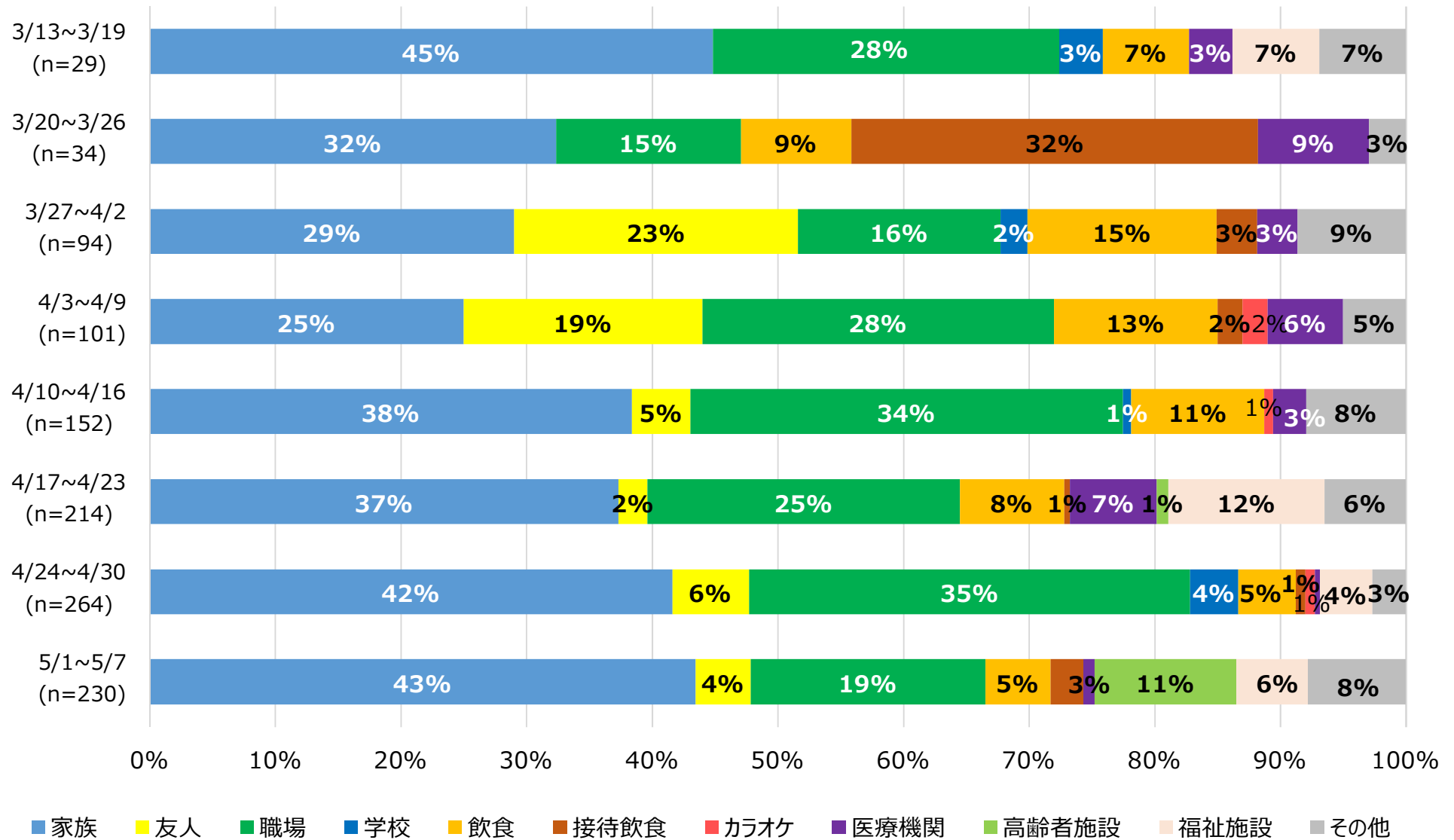
集計期間：3/13~5/7(n=1,118)

(県内外別)

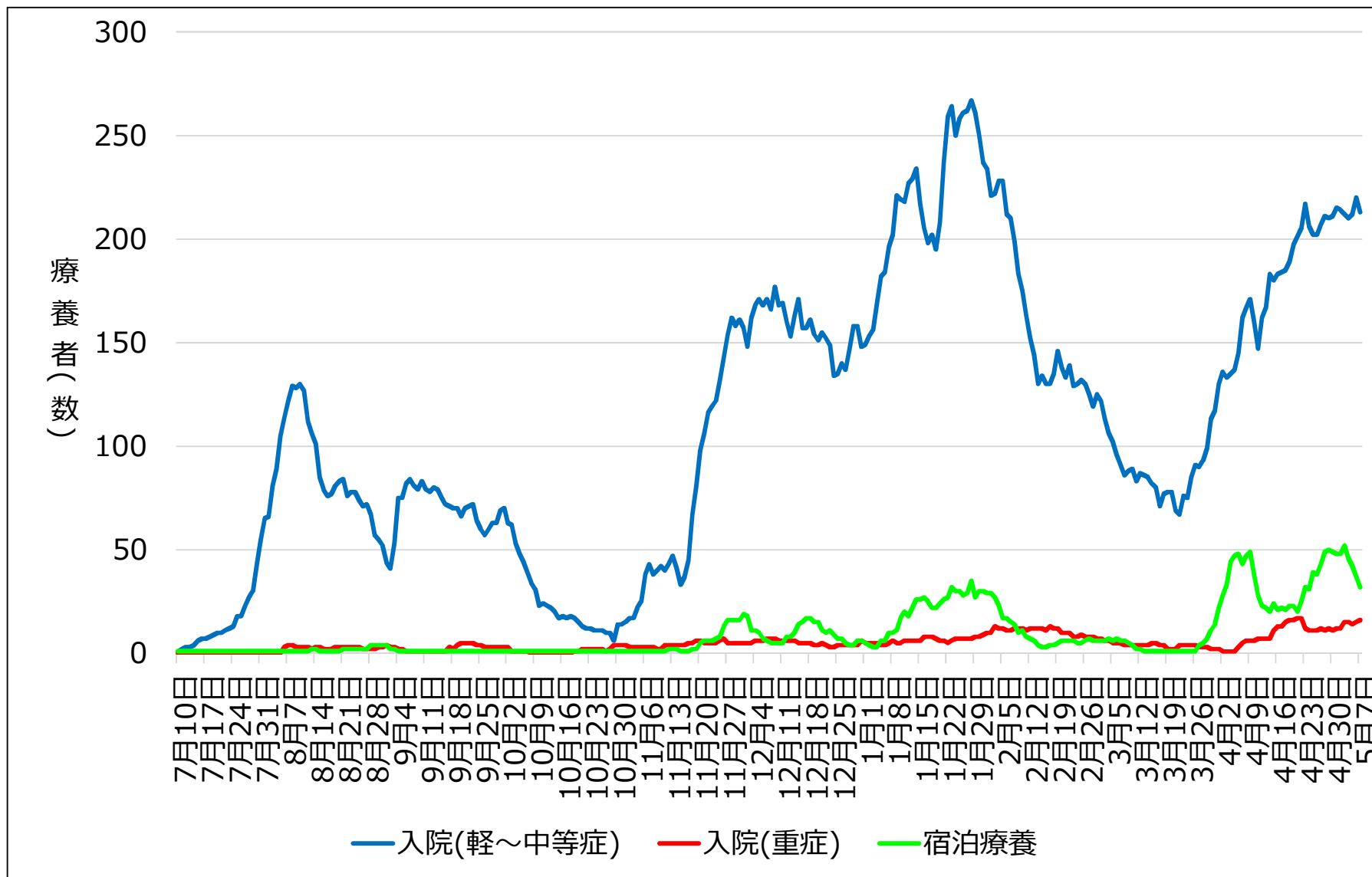


感染経路の詳細（経路不明を除く）

集計期間3/13~5/7(n=1,118)



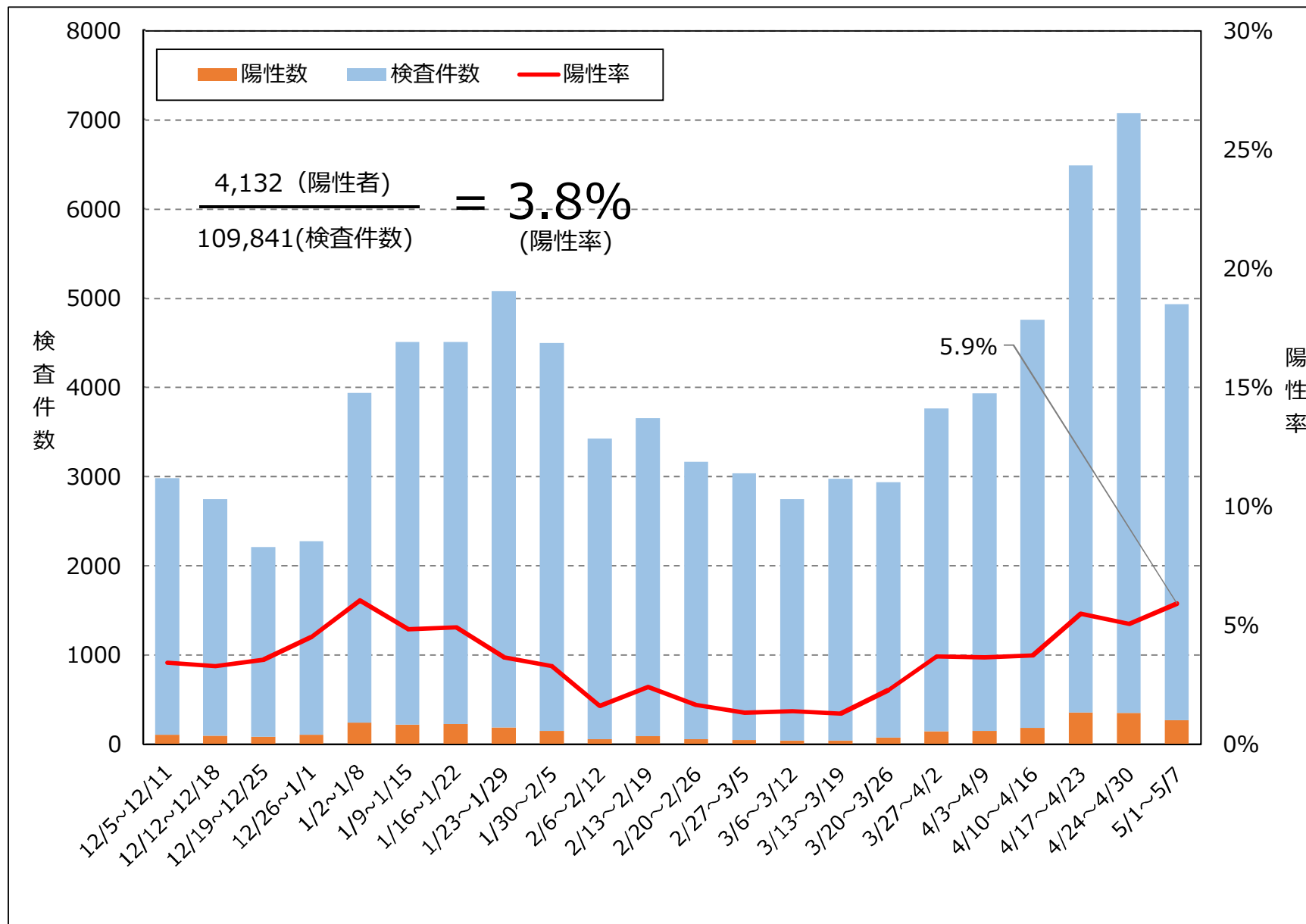
陽性者の療養状況（R3.5.7時点）



※確保病床=392床、宿泊療養施設=100室

PCR等検査件数・陽性率

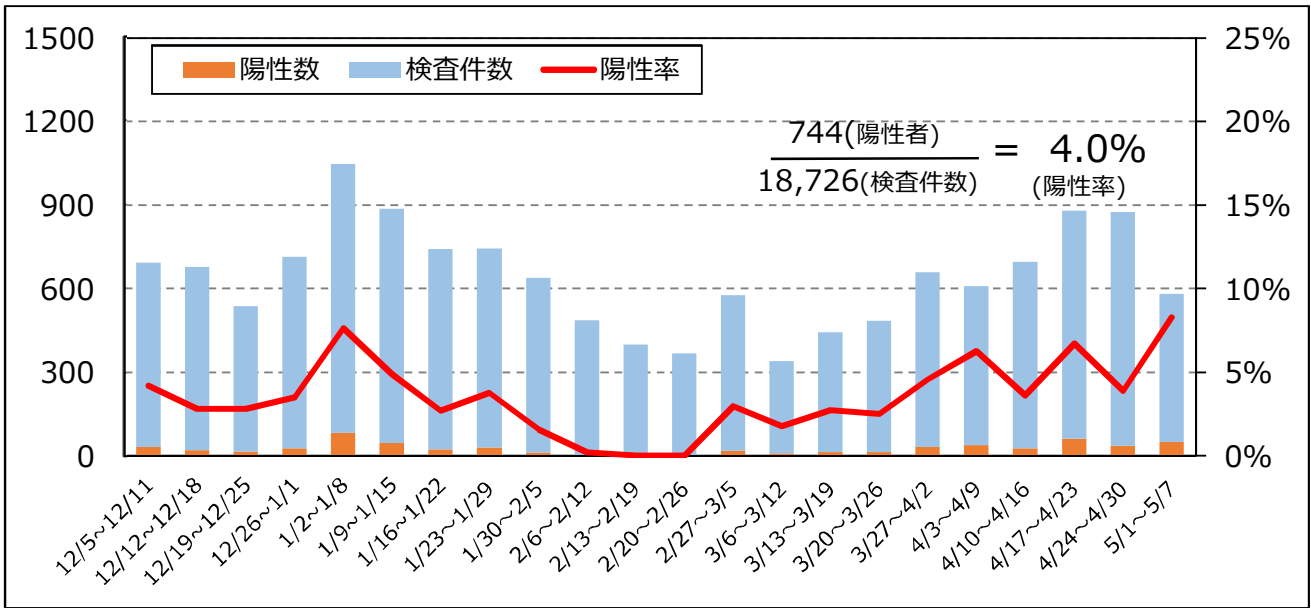
集計期間：R2.1.30~R3.5.7(n=109,841)



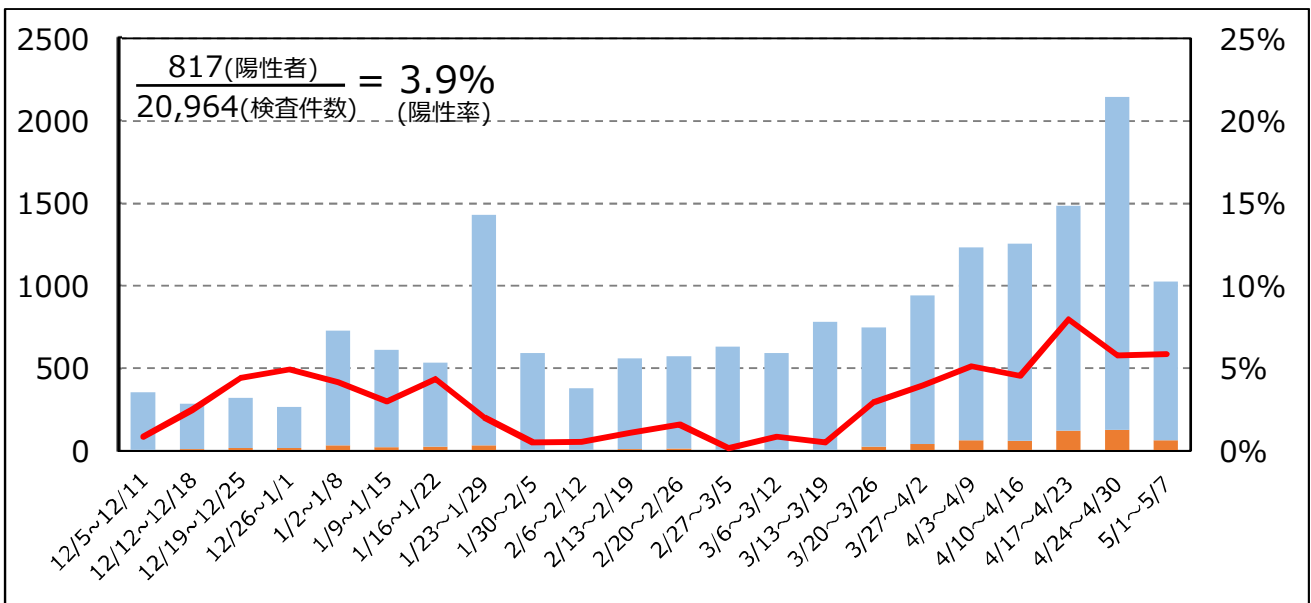
※陽性率を算出するための陽性者数及び検査件数は検査日ベースで集計しているため、公表日ベースの陽性者数とは一致しない

地域別の陽性率（北勢地域）

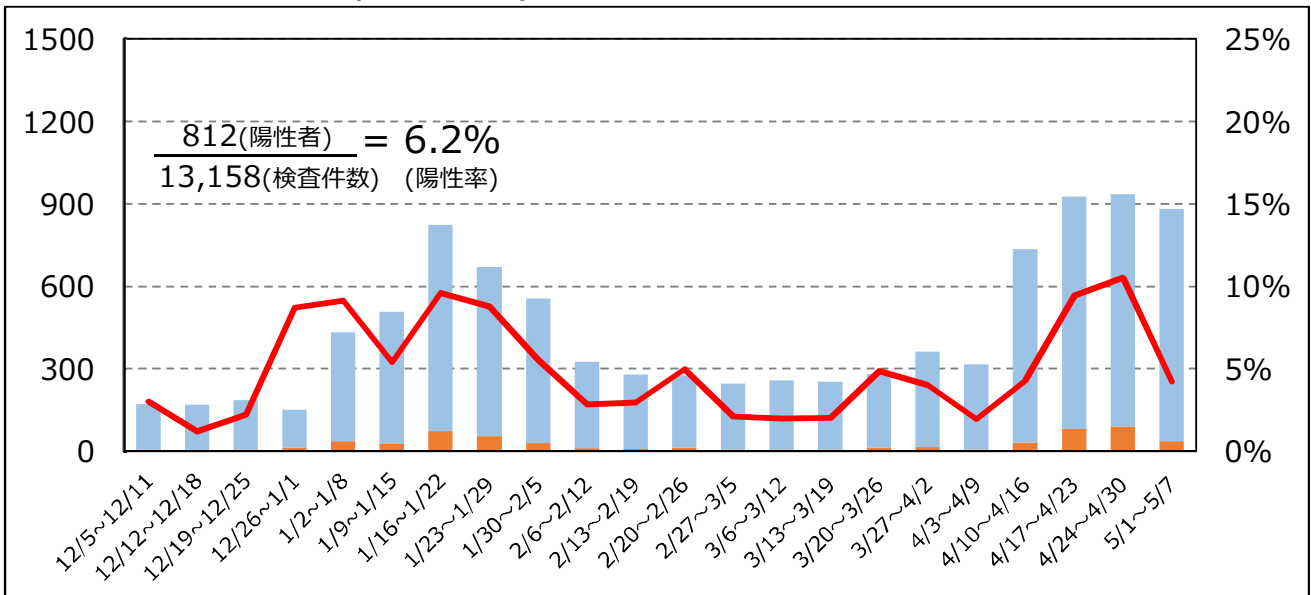
桑名保健所管内陽性率 (n=18,726)



四日市市保健所管内陽性率 (n=20,964)

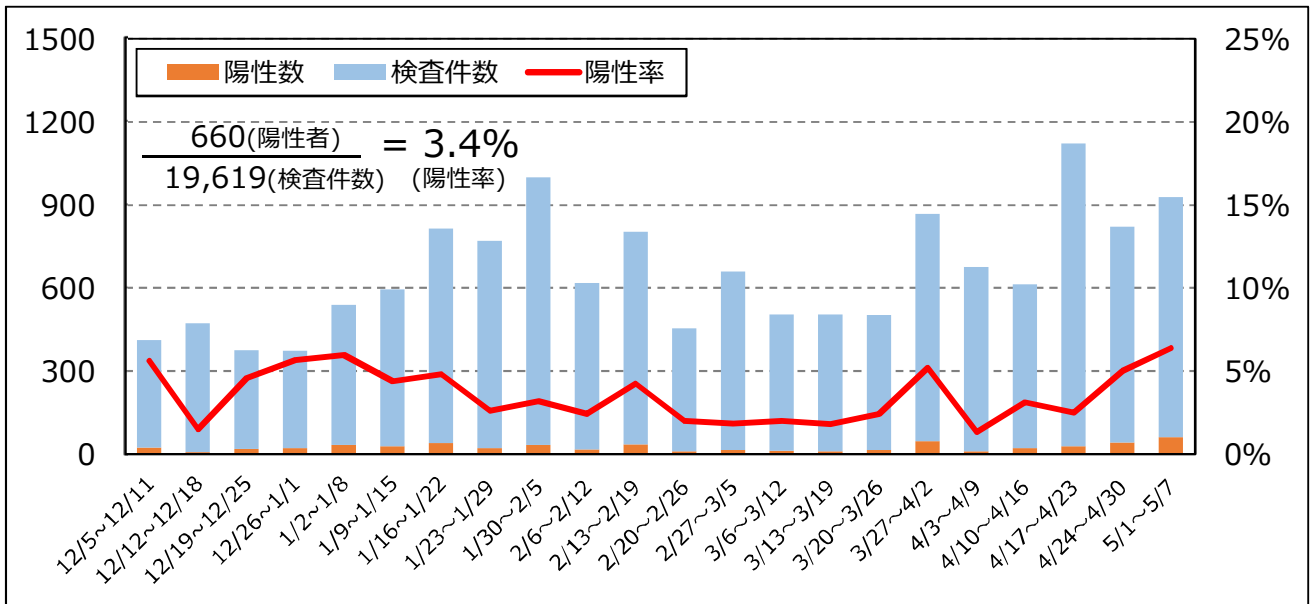


鈴鹿保健所管内陽性率 (n=13,158)

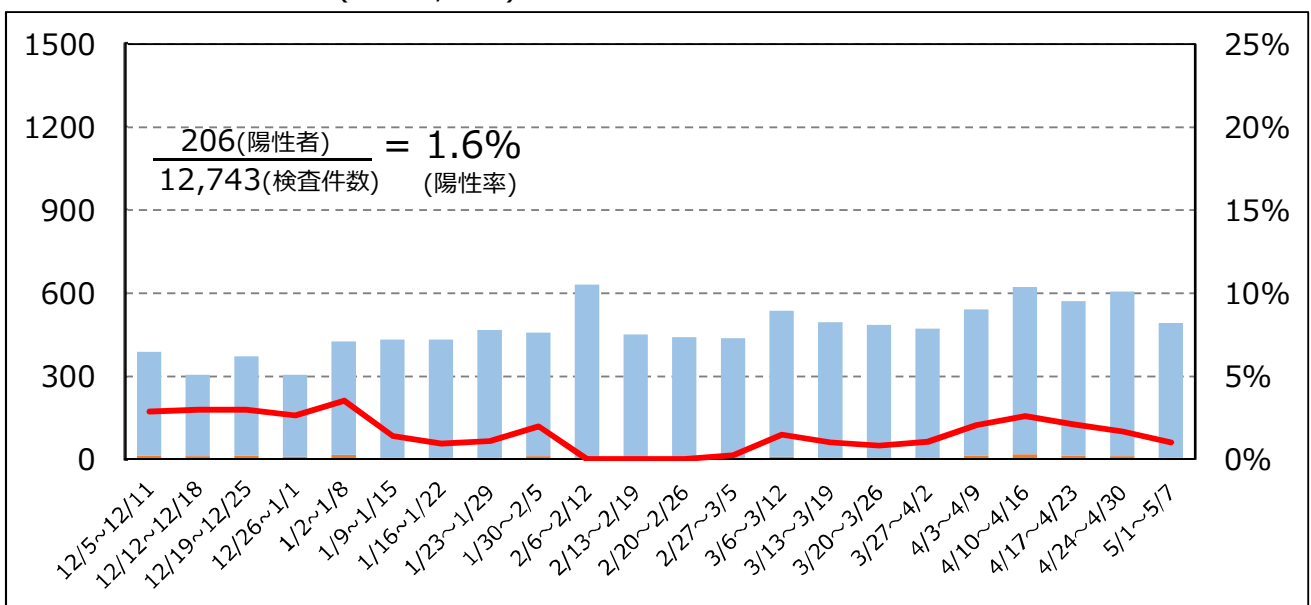


地域別の陽性率（中勢・南勢地域）

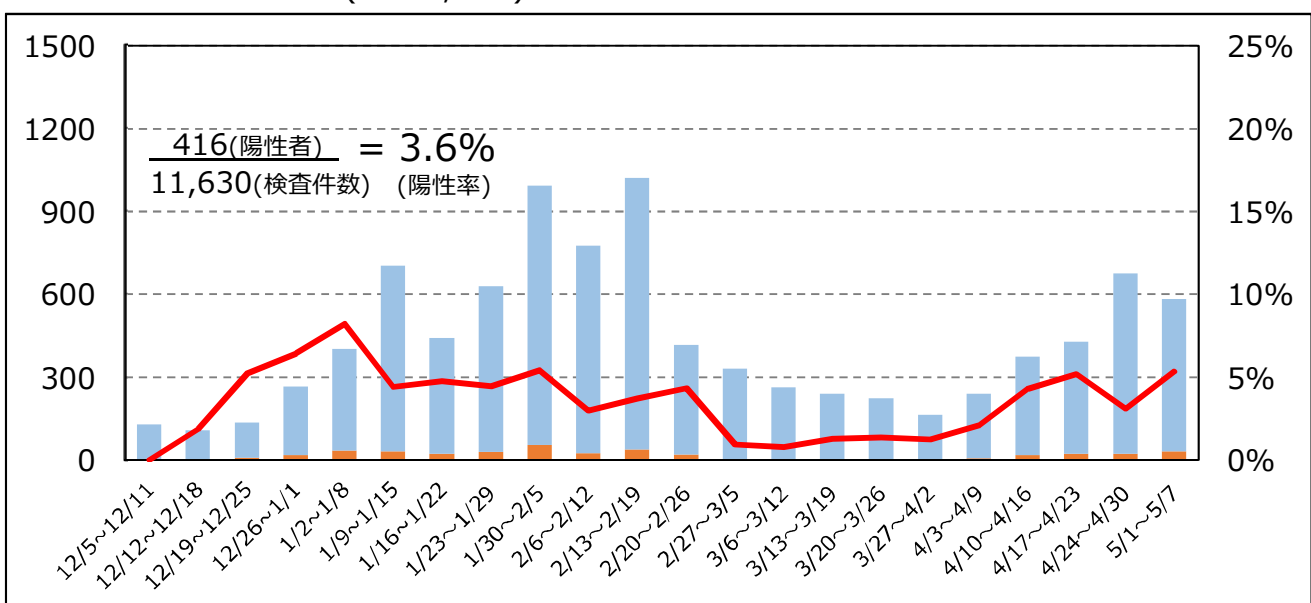
津保健所管内陽性率 (n=19,619)



松阪保健所管内陽性率 (n=12,743)

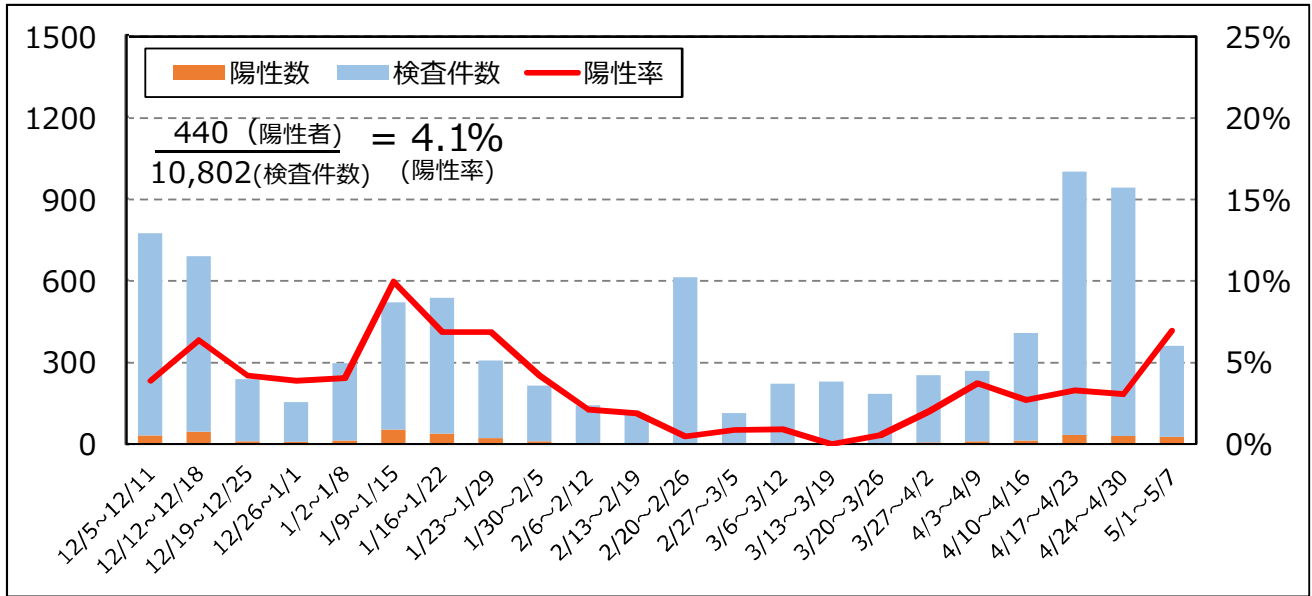


伊勢保健所管内陽性率 (n=11,630)

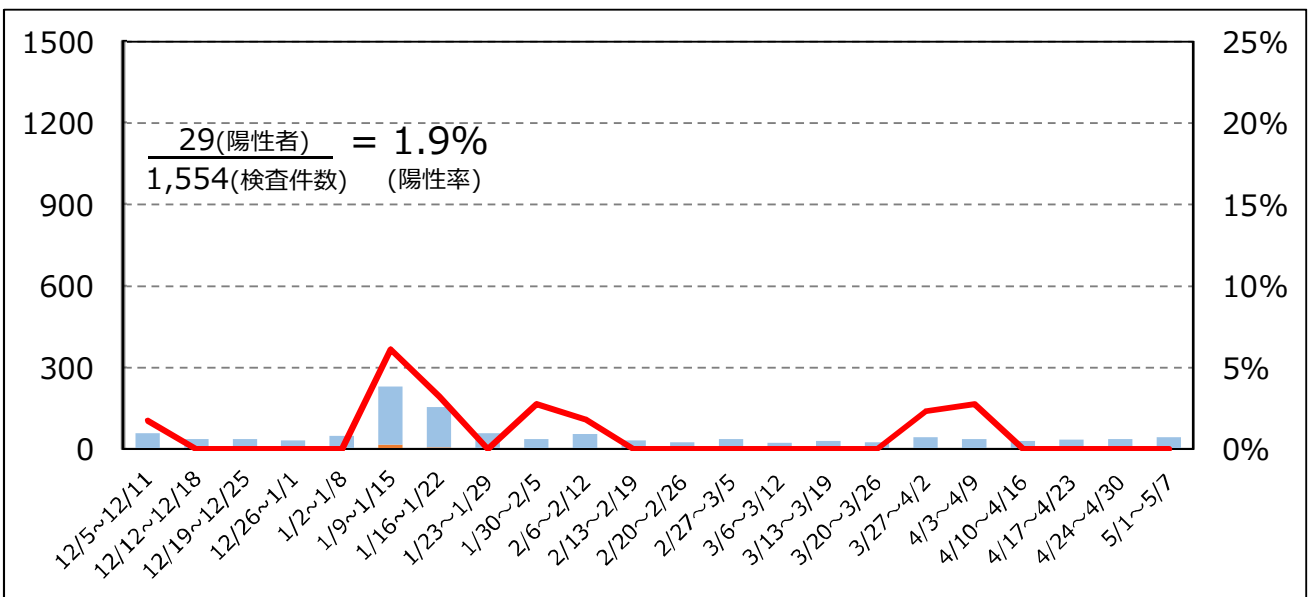


地域別の陽性率（伊賀・東紀州地域）

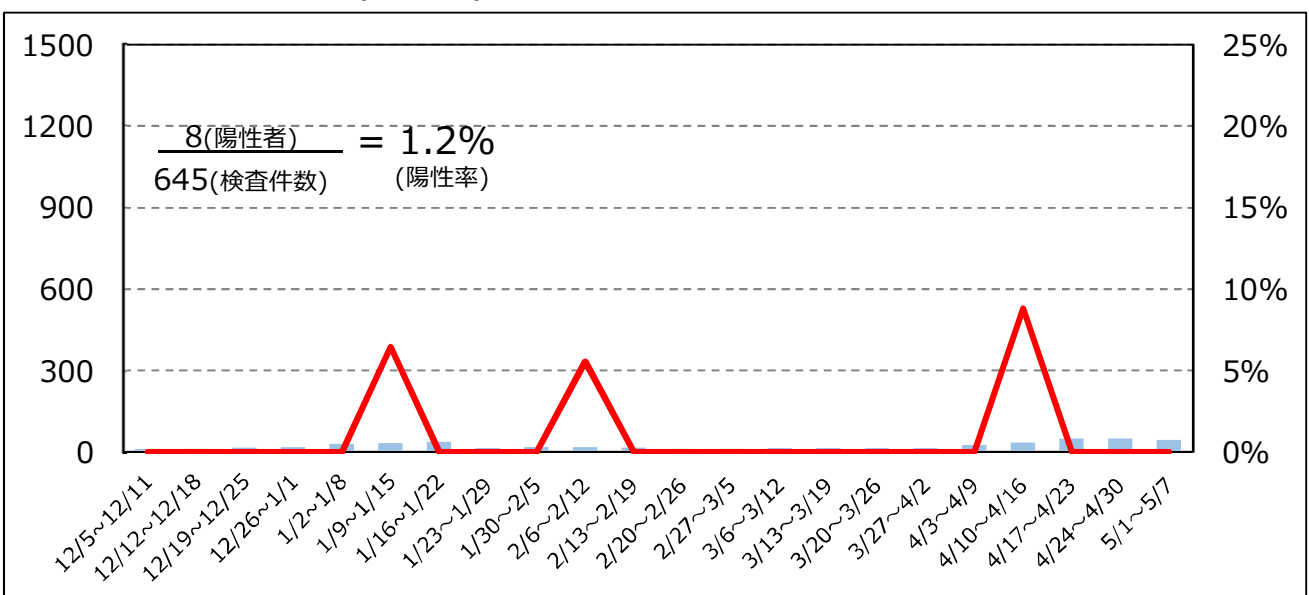
伊賀保健所管内陽性率(n=10,802)



尾鷲保健所管内陽性率 (n=1,554)



熊野保健所管内陽性率 (n=645)



今週の感染状況等 (5.1~5.7)

- 新規感染者数 (279人) は、前週 (347人) に比べて減少しています。
- 年齢階級別にみると、幅広い年齢層で感染が広がっています。
- 感染経路不明の割合は、17%です。
- 感染経路が明らかな事例は230件 (83%) 確認され、このうち11%は県外で感染したと推定されます。また、家族・職場で感染したと推定される事例が合わせて143件 (62%) あります。
- PCR等検査は4,670件実施され、陽性率は5.9%です。

前4週の感染状況等(4.10~5.7)

- 陽性者数は、増加傾向です。
- 年齢階級別にみると、幅広い年齢層で感染が広がっています。
- 感染経路不明の割合は、25%前後で推移しています。
- 感染経路については、飲食での感染割合は減少傾向ですが、家族・職場が高い水準で推移しています。
- PCR等検査件数は7,000件を超える週もあり、陽性率は5%前後です。