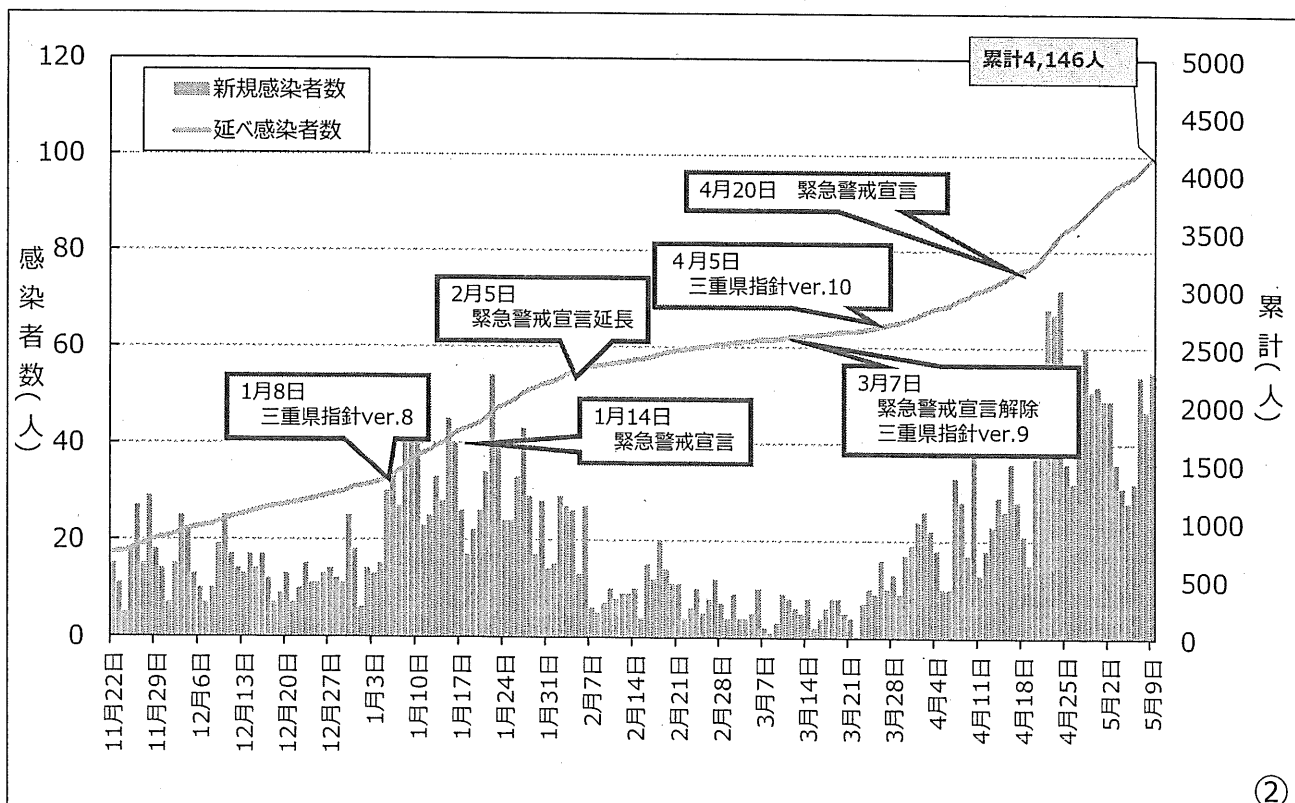


新型コロナウイルス感染症の 県内発生状況等について

①

県内患者発生状況 (n=4,146、R3.5.9時点)

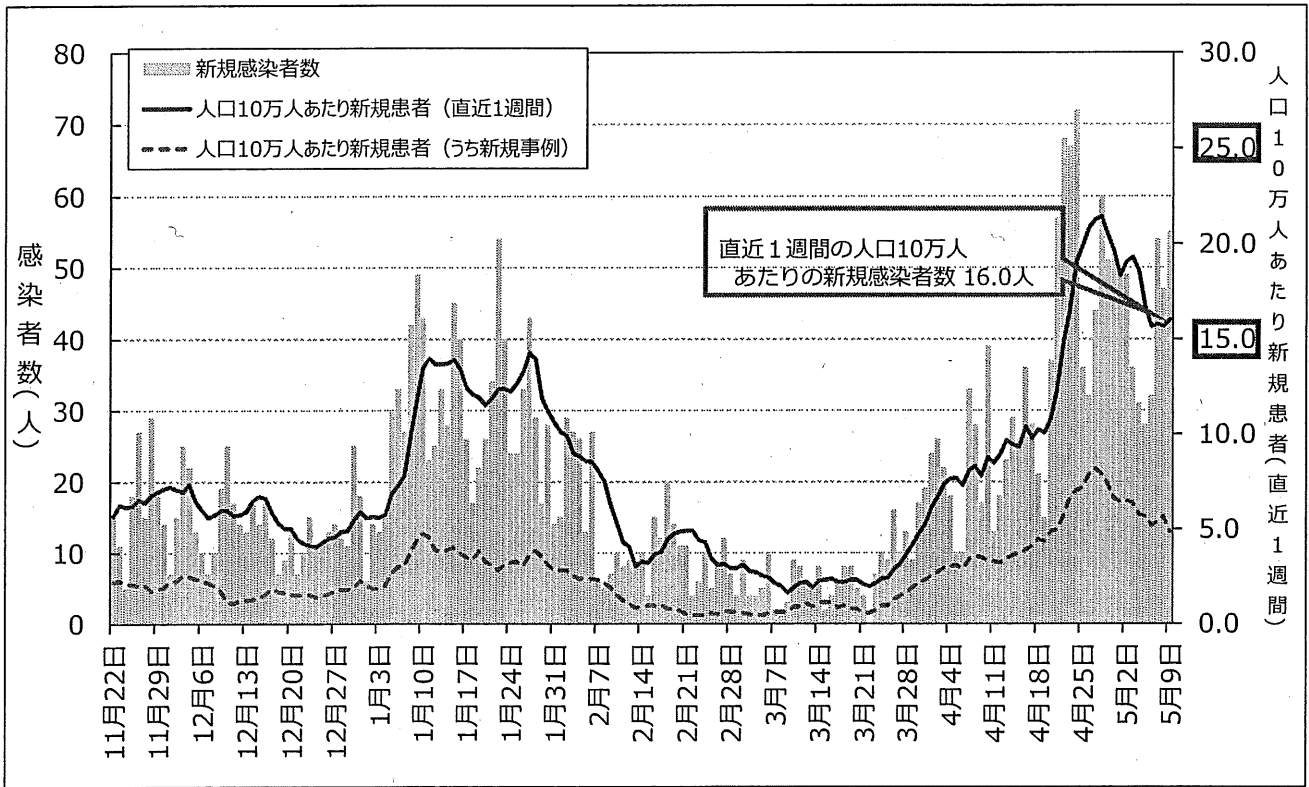
- ◆新規感染者数は、3月下旬以降増加傾向
- ◆5月9日の感染者数は55人



②

県内患者発生状況 (n=4,146,R3.5.9時点)

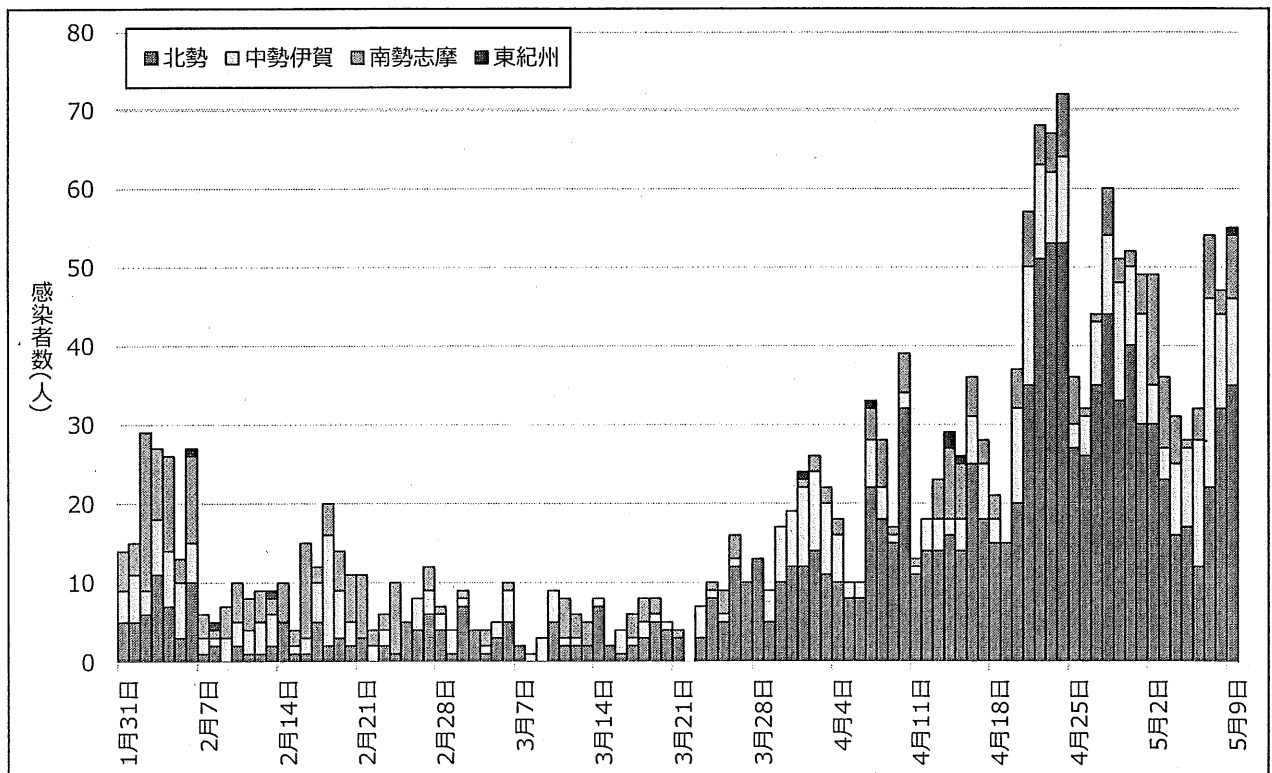
◆人口10万人あたりの新規感染者は、3月下旬以降増加傾向



③

医療圏別患者発生状況 (R3.5.9時点)

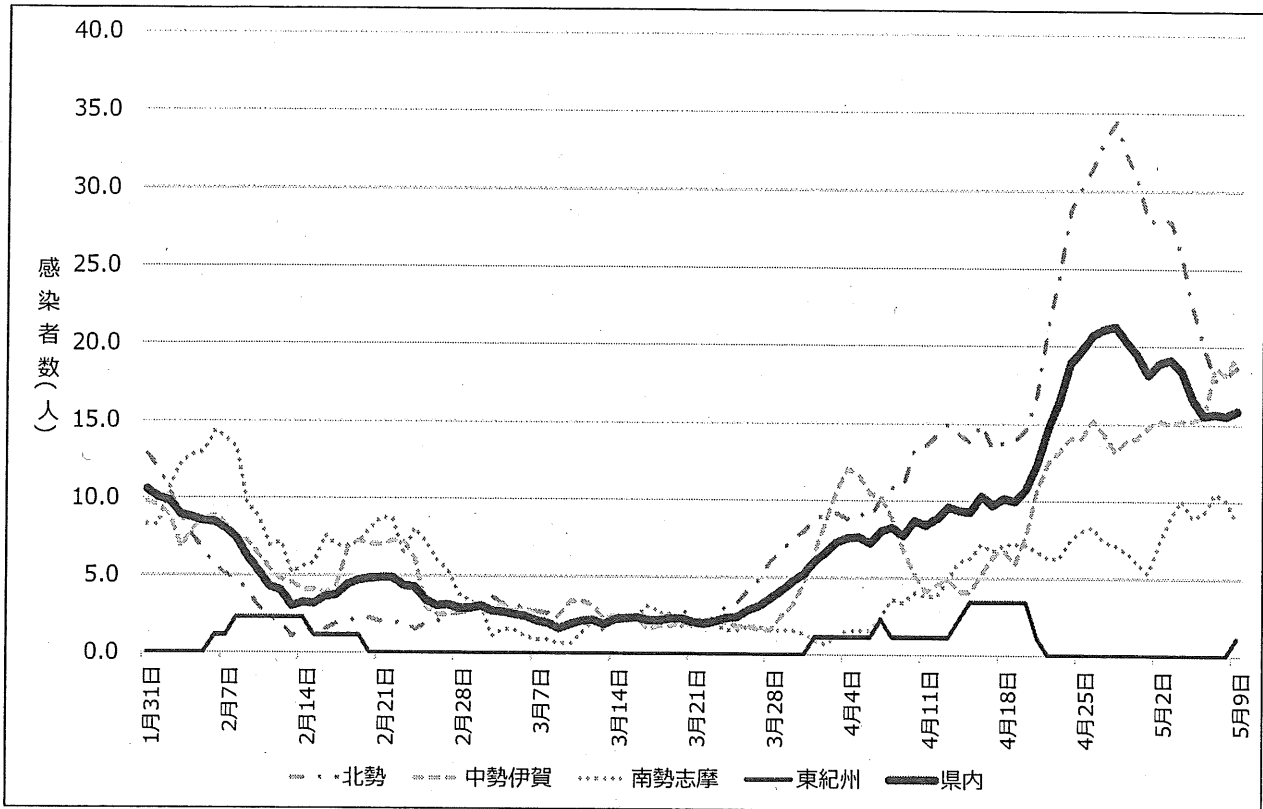
◆医療圏別患者状況は、北勢圏域及び中勢伊賀圏域で約9割を占める



④

医療圏別患者発生状況 (R3.5.9時点)

人口10万人当たりの新規患者数 (直近1週間)

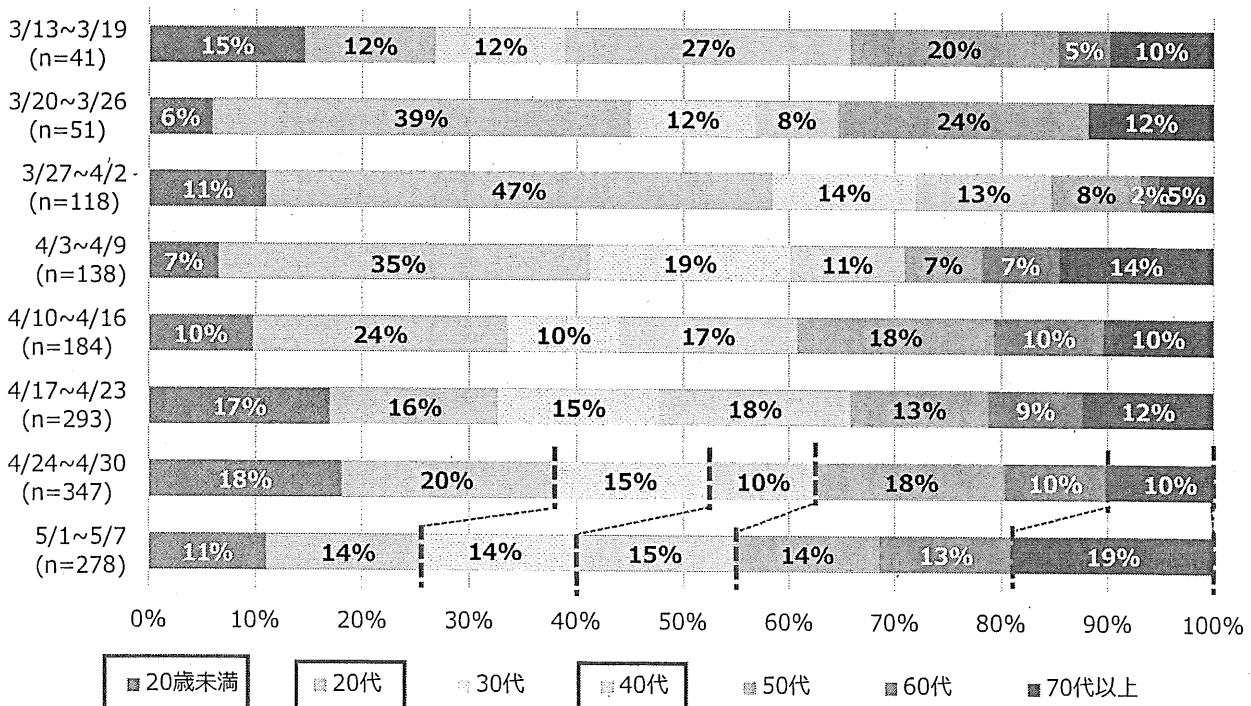


⑤

年齢別発生状況 (週別内訳)

集計期間: 3/13~5/7 (n=1,450)

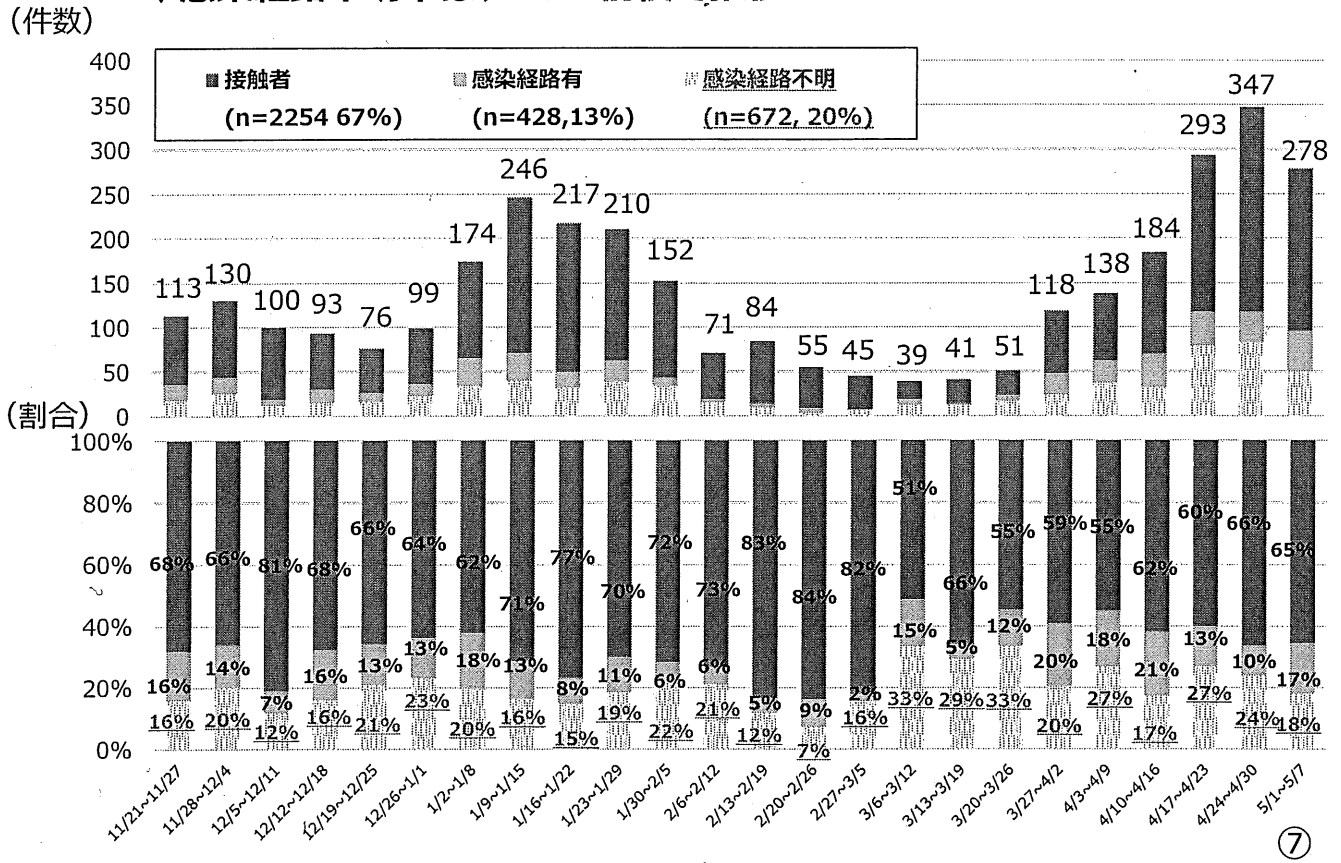
◆30歳未満は減少傾向、40代・70代以上は増加
特定の世代に偏らず幅広い年齢層で発生



※ 再陽性事例を除く

⑥

◆感染経路不明率は、25%前後で推移

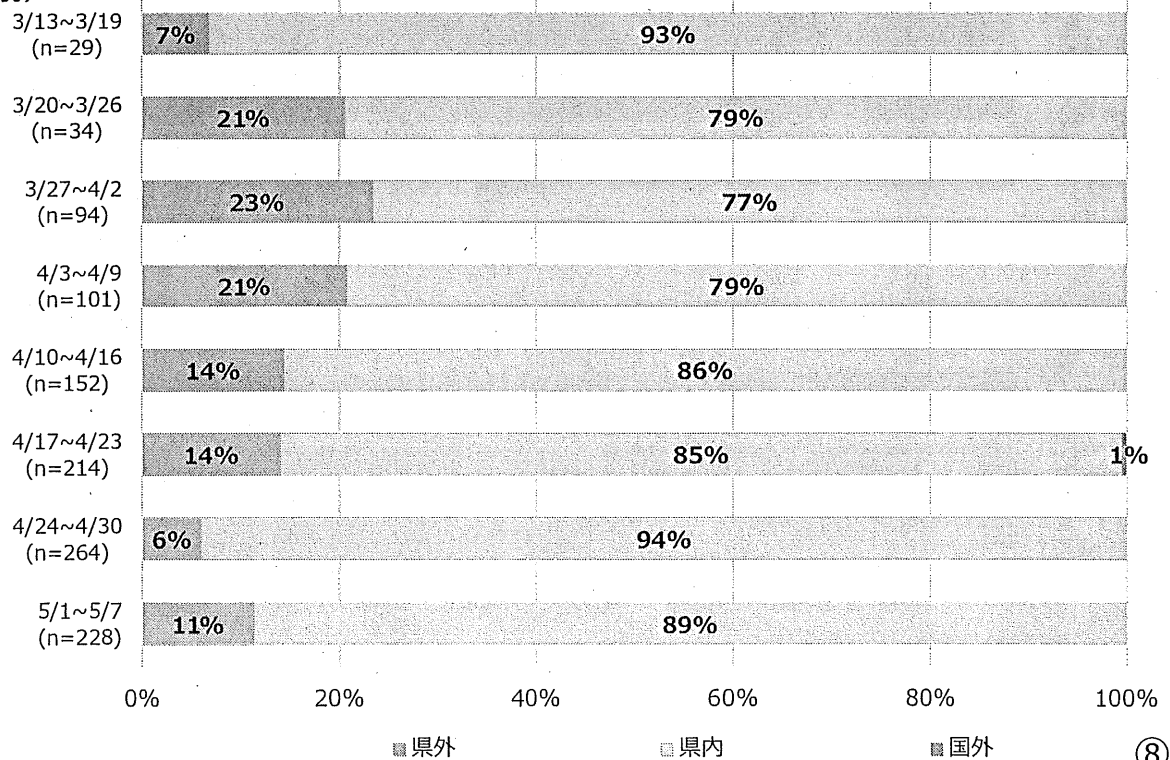


⑦

感染経路の詳細 (経路不明を除く)

- ◆県外由来がクラスターの影響等により減少傾向にあったが、増加傾向
- ◆県外由来は週平均20件程度発生

(県内外別)



⑧

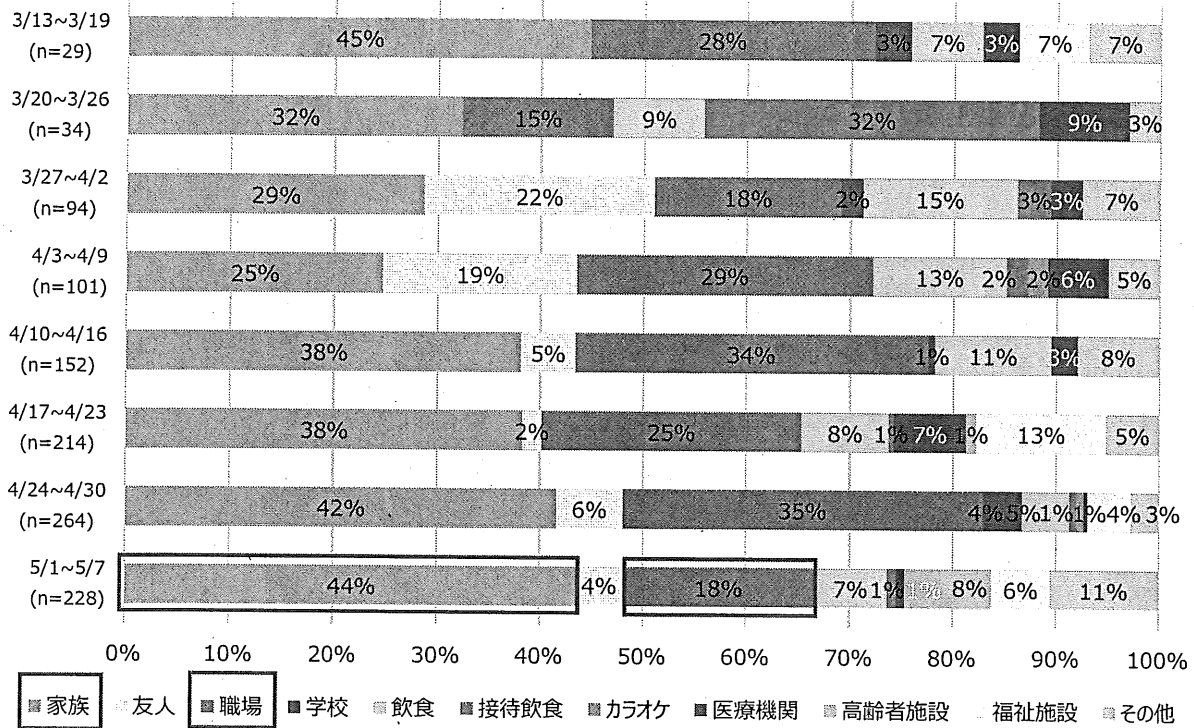
感染経路の詳細（経路不明を除く）

集計期間3/13~5/7(n=1,116)

◆家族、職場の割合が約6割を占める状況が継続

◆直近（5/1~5/7）は、イベント参加・帰省などが報告されている

（経路別）

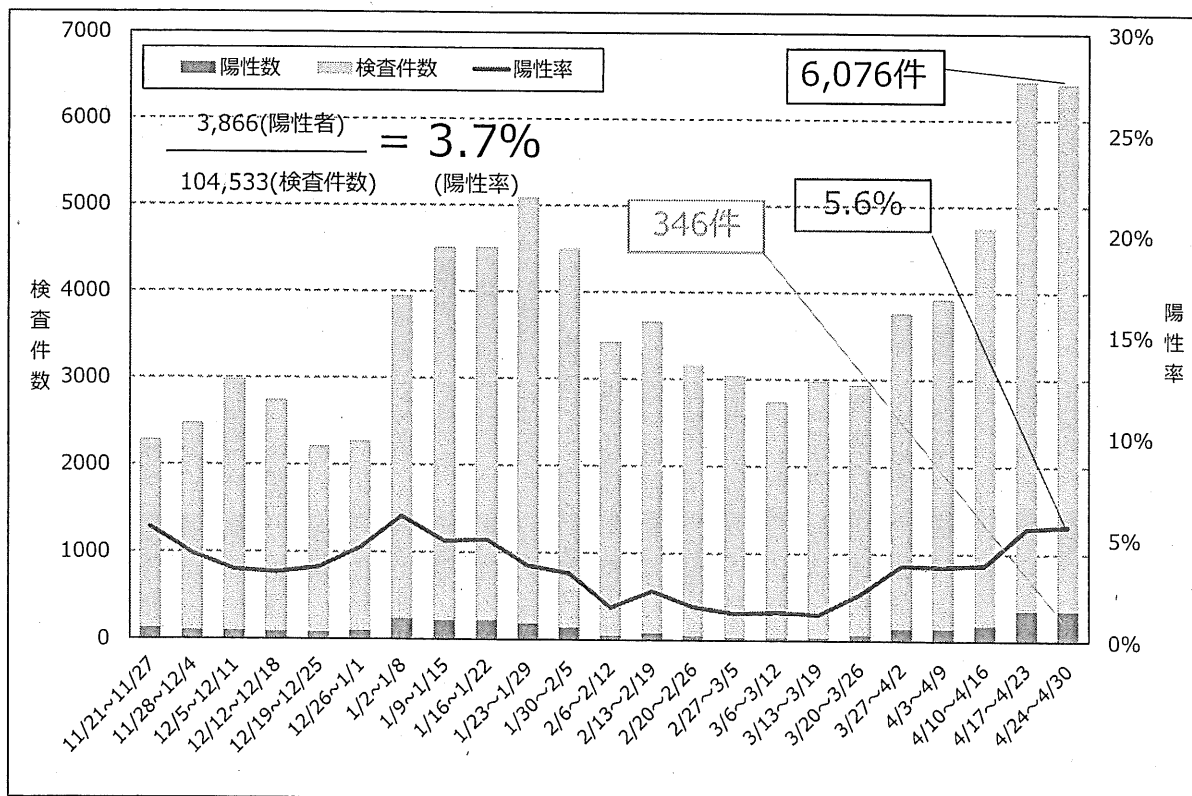


⑨

PCR検査件数・陽性率

集計期間：1/30~4/30 (n=104,553)

◆直近週のPCR等検査は6,076件実施、陽性率は5.6%



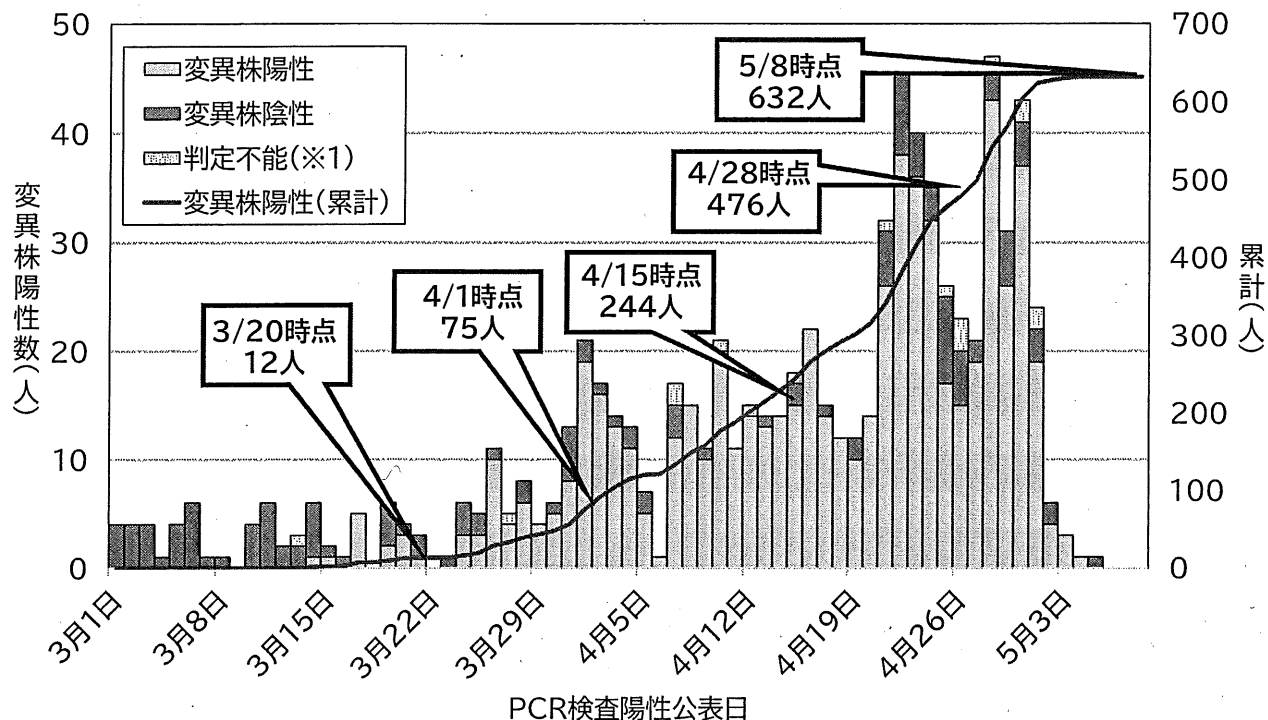
※陽性率を算出するための陽性者数及び検査件数は検査日ベースで集計しているため、公表日ベースの陽性者数とは一致しない

⑩

変異株陽性者発生状況 (n=632, R3.5.8時点)

◆ 3月下旬以降、変異株陽性者数が急増

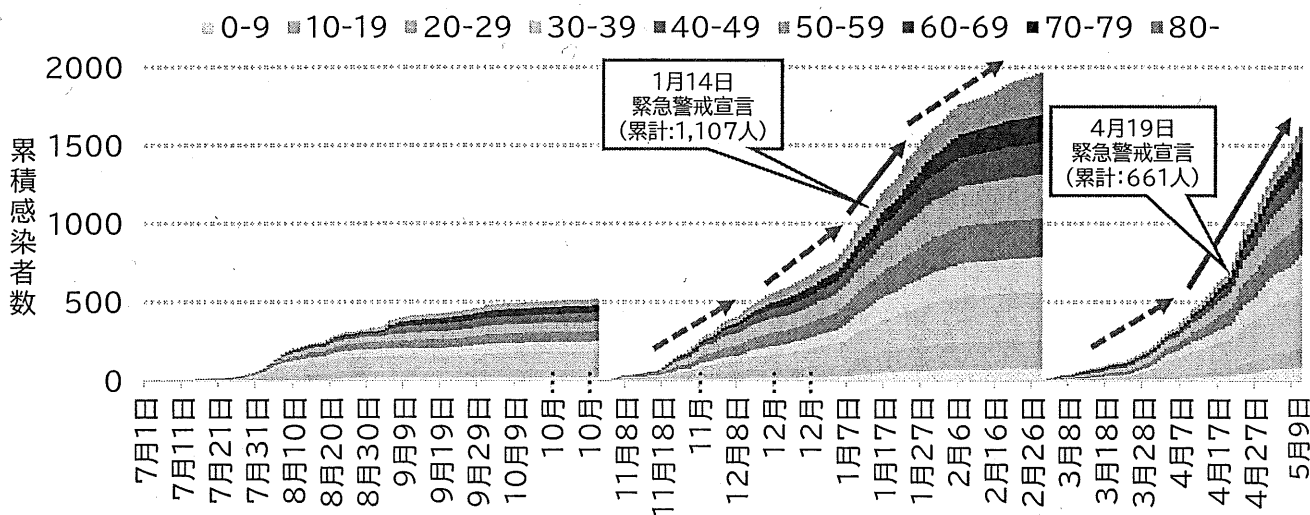
◆ 4/26~5/2公表分の変異株陽性率は86% (保環研のみ)



※1:検体中に含まれるウイルス量が少いため、陽性又は陰性のいずれかの結果が得られなかった事例を判定不能としている。

⑪

期間別累積感染者数推移(R3.5.9時点)

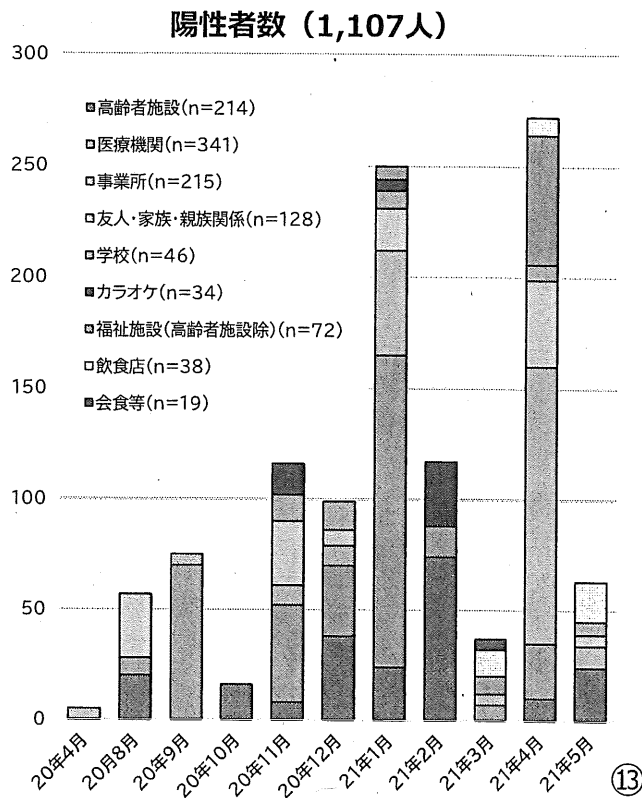
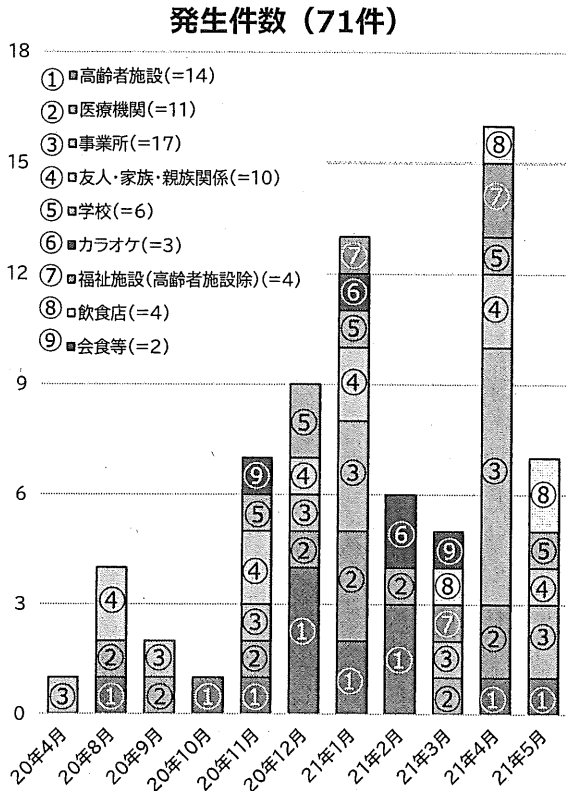


累積感染者数	期間	日数	1日あたり感染者数	期間	日数	1日あたり感染者数	期間	日数	1日あたり感染者数
0-100	7/1-8/4	34日	2.9人/日	11/1-11/19	18日	5.6人/日	3/1-3/19	18日	5.6人/日
101-500	8/5-10/16	73日	5.5人/日	11/20-12/14	25日	16.0人/日	3/20-4/13	25日	16.0人/日
501-1,000				12/15-1/11	28日	17.9人/日	4/14-4/26	13日	38.5人/日
1,001-1,500				1/12-1/27	16日	31.3人/日	4/27-5/7	11日	45.5人/日
1,501-1,963				1/28-2/28	32日	14.5人/日	<参考>5/3-9		40.4人/日

⑫

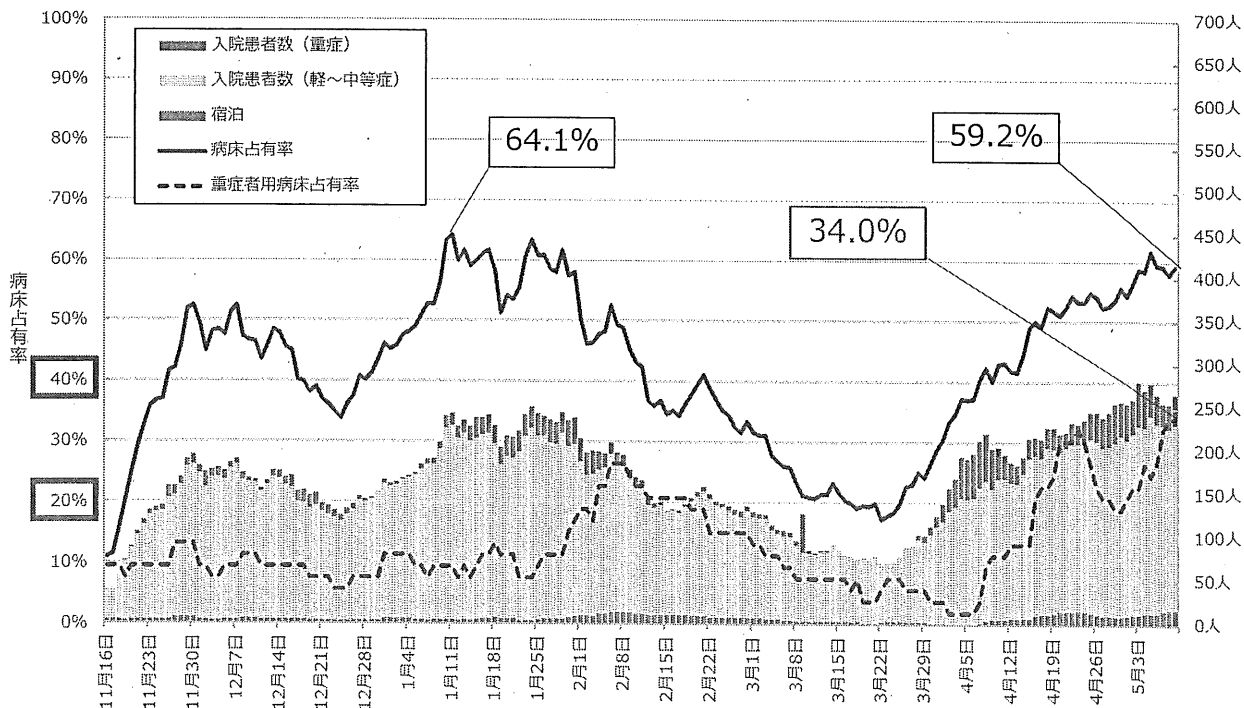
クラスター発生状況 (R3.5.9時点)

◆クラスター発生状況は、5月に入り新たに7件
(飲食店2件、事業所2件、友人・学校・親戚関係1件、学校1件、高齢者施設1件)



入院等の状況 (R3.5.9時点)

◆ 5月9日現在で、病床占有率は59.2%、
重症者用病床占有率は34.0% (過去最高)



県モニタリング指標及び政府指標の状況

		医療提供体制等の負荷			監視 体制	感染の状況		
		①病床のひっ迫具合		②人口10万人あたりの療養者数		③PCR陽性率	④直近1週間の人口10万人あたりの新規感染者数	⑤直近1週間と先週1週の比較
		ア) 病床全体現時点(最大)確保病床占有率	イ) うち重症者用病床現時点(最大)確保病床占有率					
県指標	注意レベル	20%～	-	-	-	4人～	1.0倍～	20%～
	警戒レベル	30%～	-	-	-	8人～	1.0倍～	30%～
政府指標	ステージⅢの指標	20% (25%) ～	20% (25%) ～	15人～	10%～	15人～	1.0倍～	50%～
	ステージⅣの指標	50%～	50%～	25人～	10%～	25人～	1.0倍～	50%～

(三重県の状況)

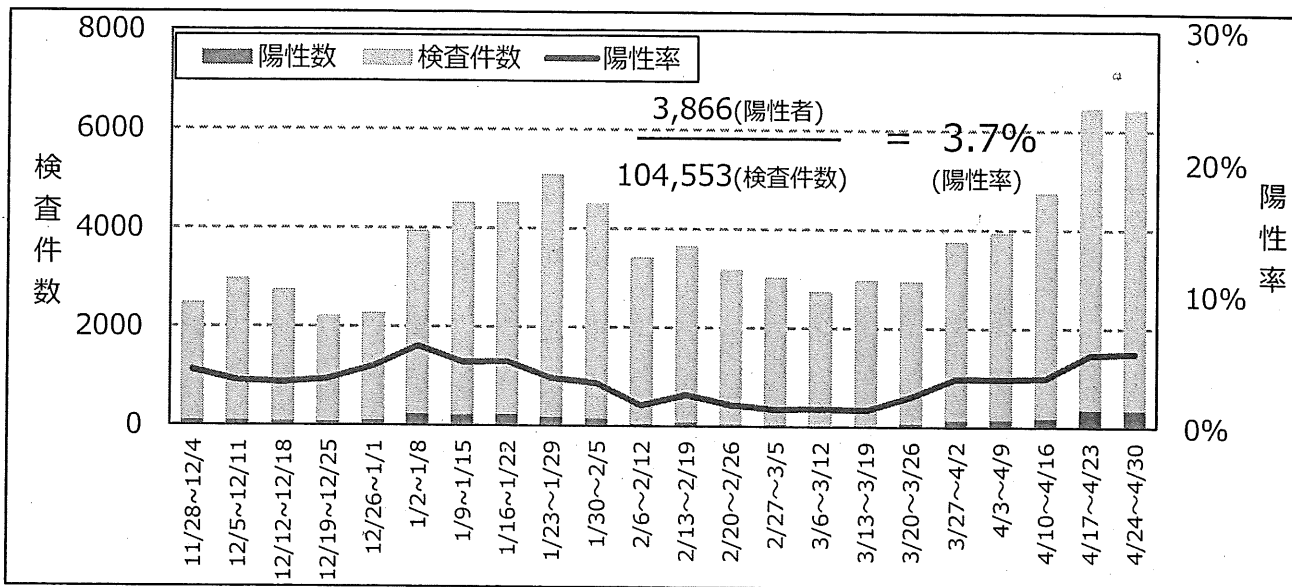
5/9時点	59.2%	34.0%	15.01人	5.6% (4/24～4/30)	15.97人	0.84倍	19.5% (4/30～5/6速報値)
-------	--------------	--------------	---------------	----------------------------	---------------	--------------	-------------------------------

ステージⅠ…感染症の散発的発生及び医療提供体制に特段の支障がない段階（指標及び目安なし）
 ステージⅡ…感染症の暫増及び医療提供体制への負荷が蓄積する段階（指標及び目安なし）
 ステージⅢ…感染者の急増及び医療提供体制における大きな支障の発生を避けるための対応が必要な段階
 ステージⅣ…爆発的な感染拡大及び深刻な医療提供体制の機能不全を避けるための対応が必要な段階

県内PCR等検査件数・陽性率 (R3.4.30時点 n=104,553)

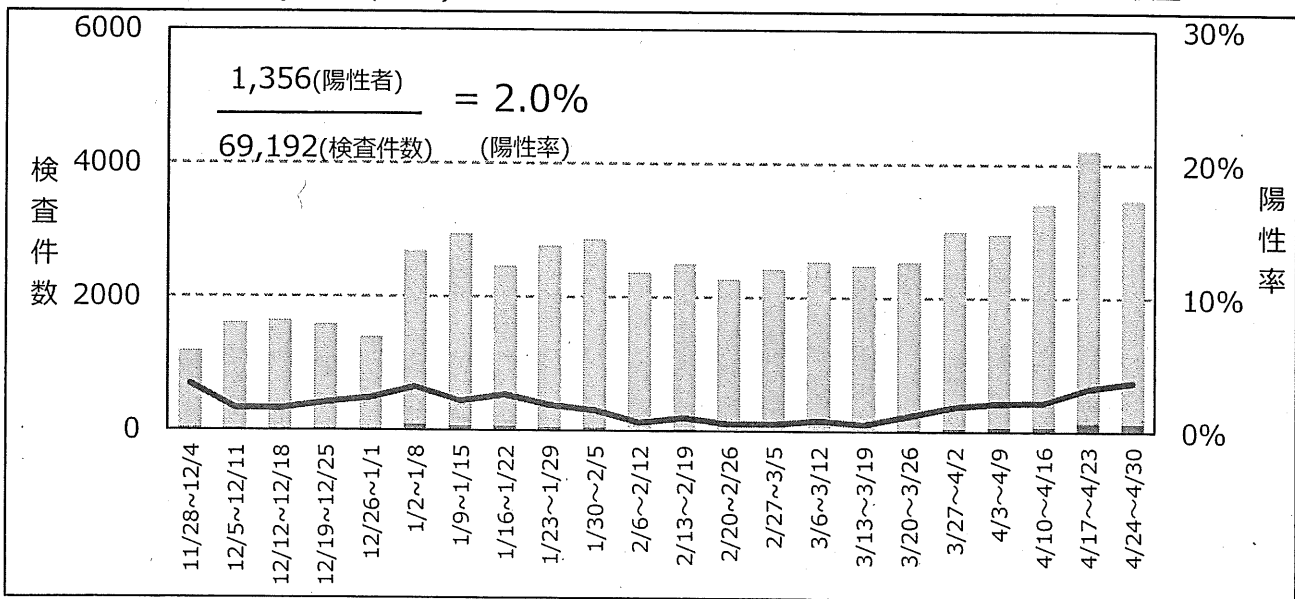
全体陽性率 (n= 104,553)

※陰性確認のための検査を除く



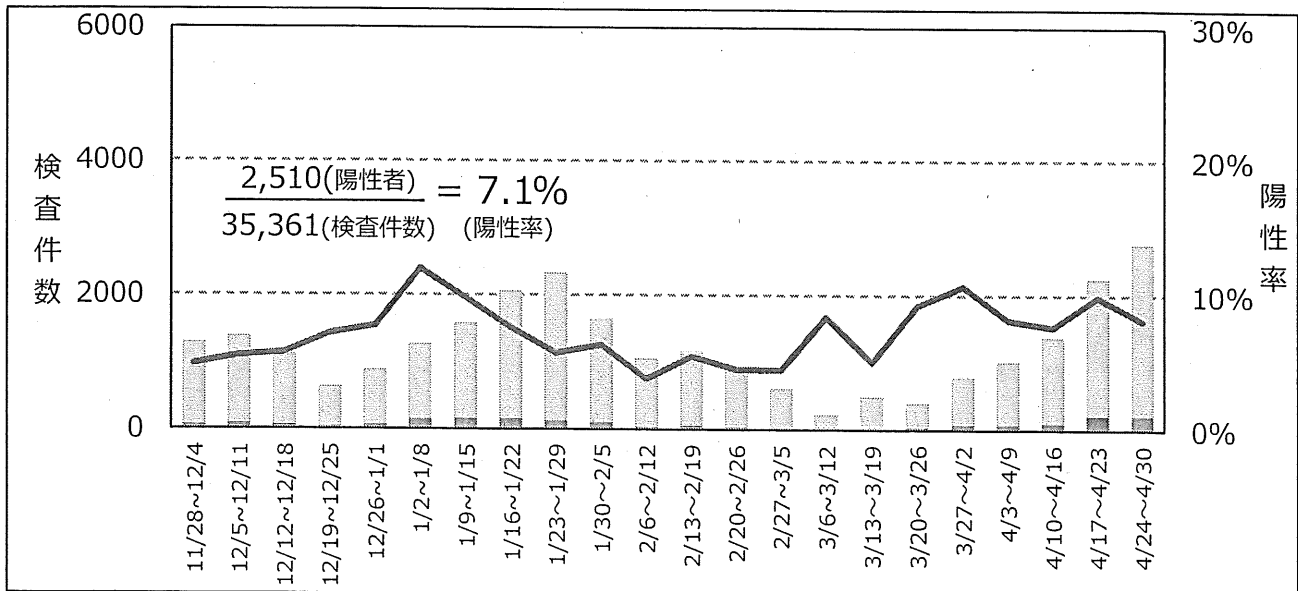
疑い例検査陽性率 (n=69,192)

※疑い例検査…疑い例として診断され、実施した検査



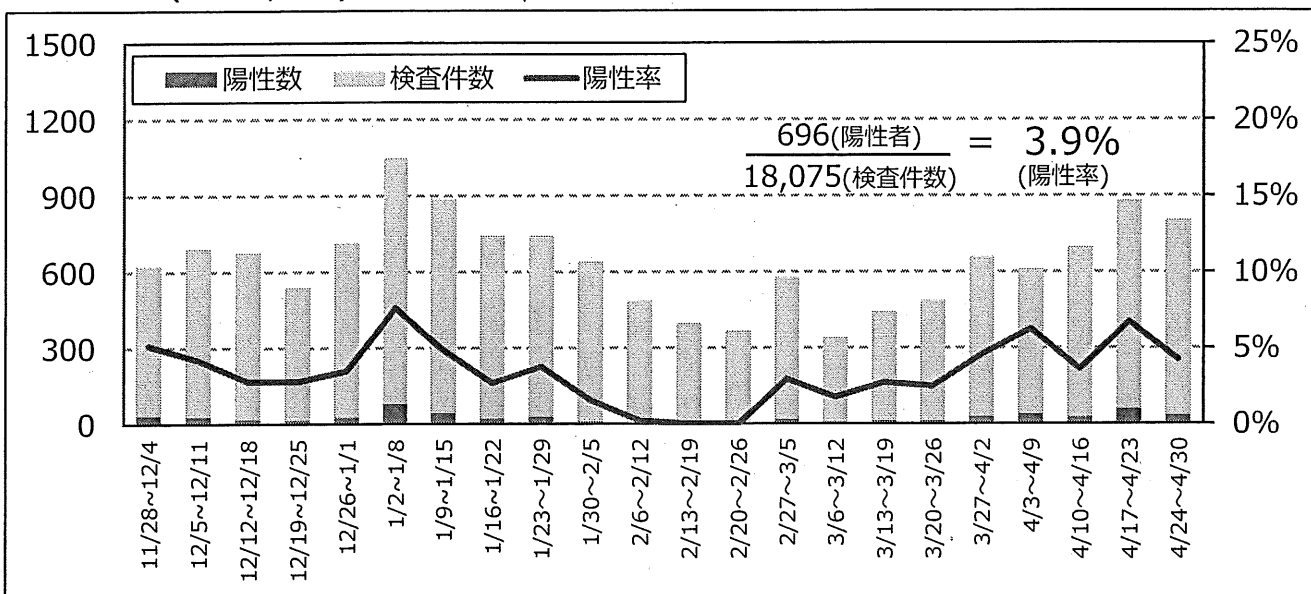
接触者検査陽性率 (n= 35,361)

※接触者検査…接触者調査の一環で実施した検査

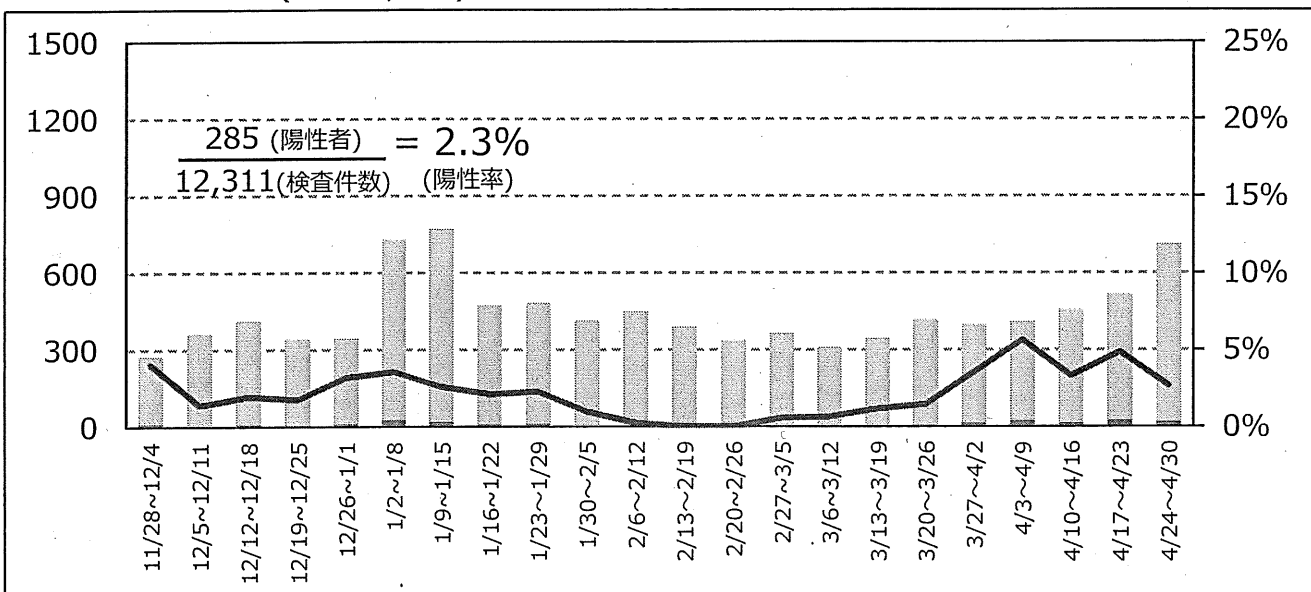


桑名保健所管内検査件数・陽性率 (n=18,075)

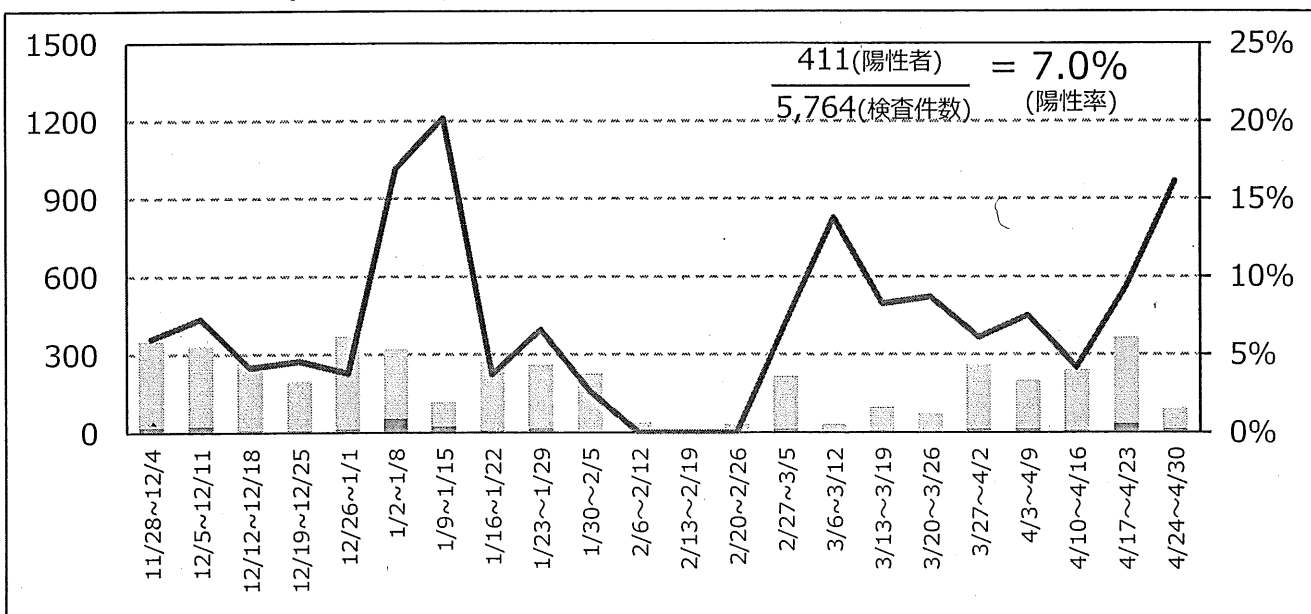
全体陽性率(n=18,075)



疑似例検査陽性率 (n= 12,311)

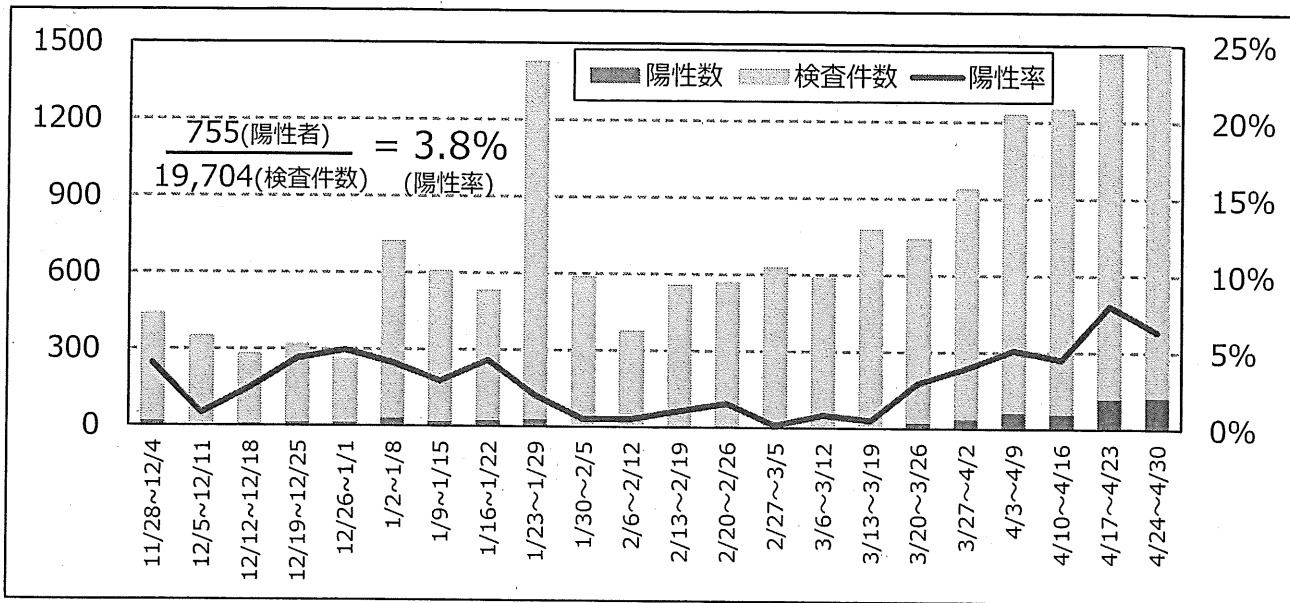


接触者検査陽性率 (n= 5,764)

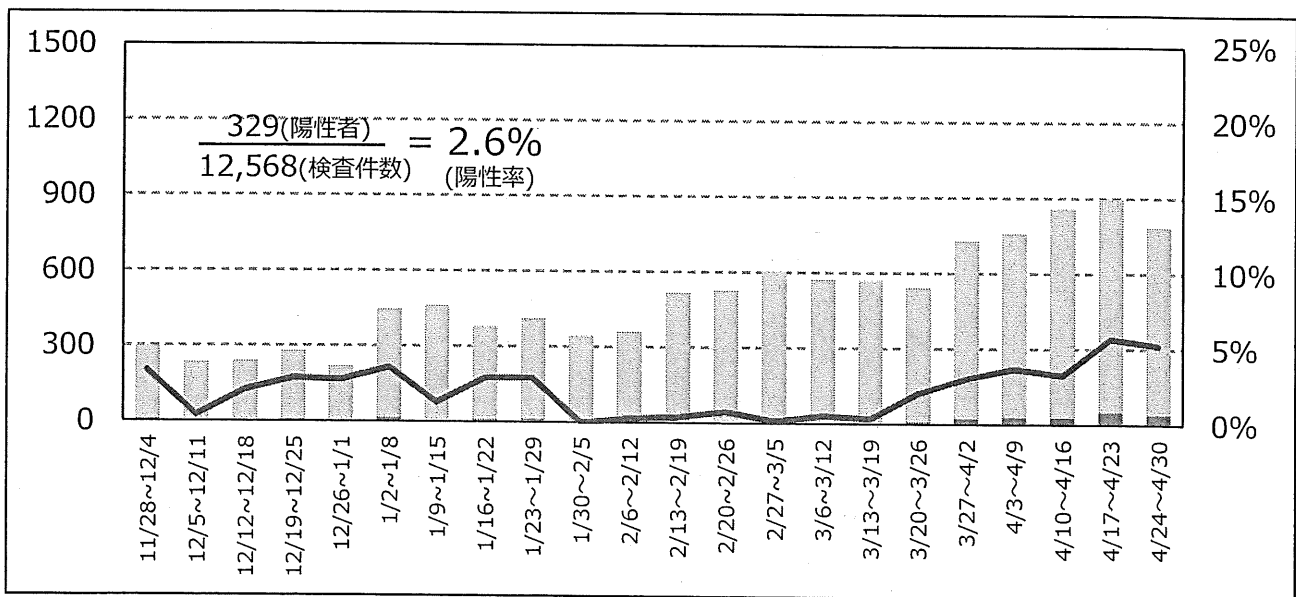


四日市市保健所管内検査件数・陽性率 (n=19,704)

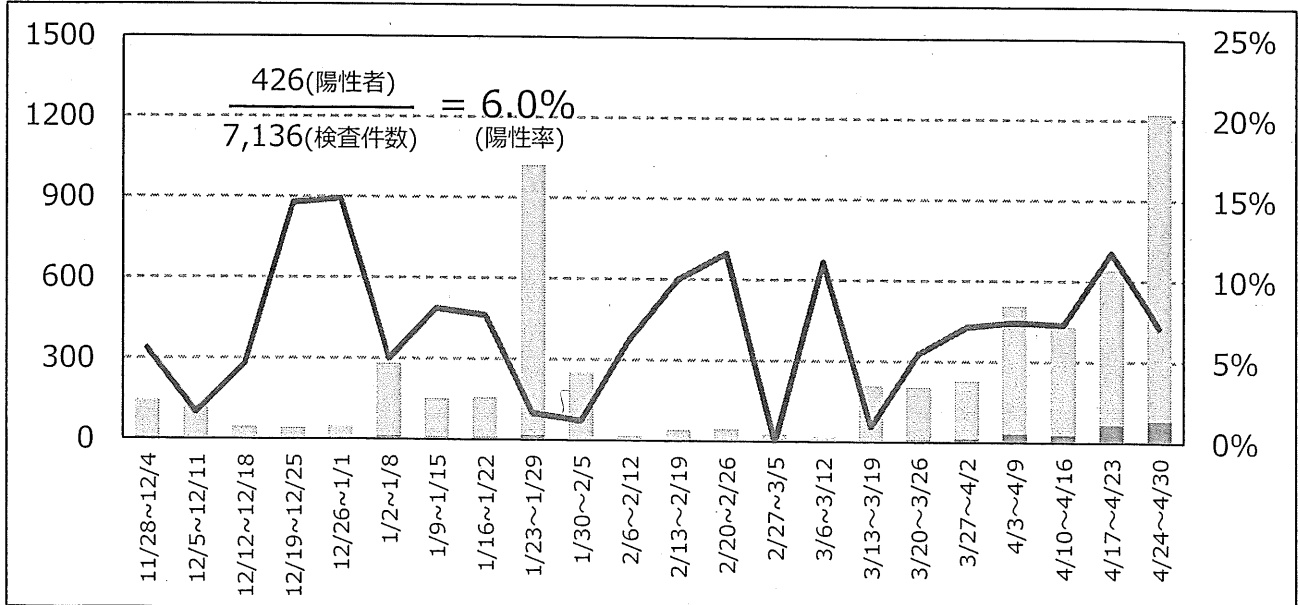
全体陽性率 (n= 19,704)



疑い例検査陽性率 (n= 12,568)

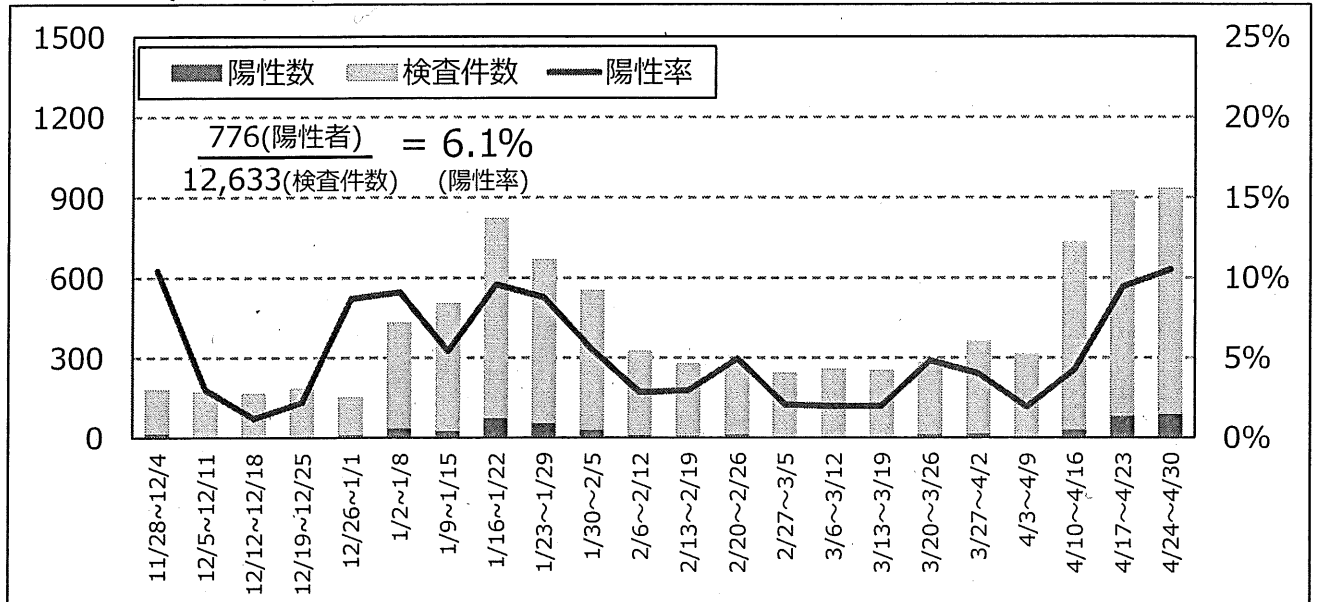


接触者検査陽性率 (n= 7,136)

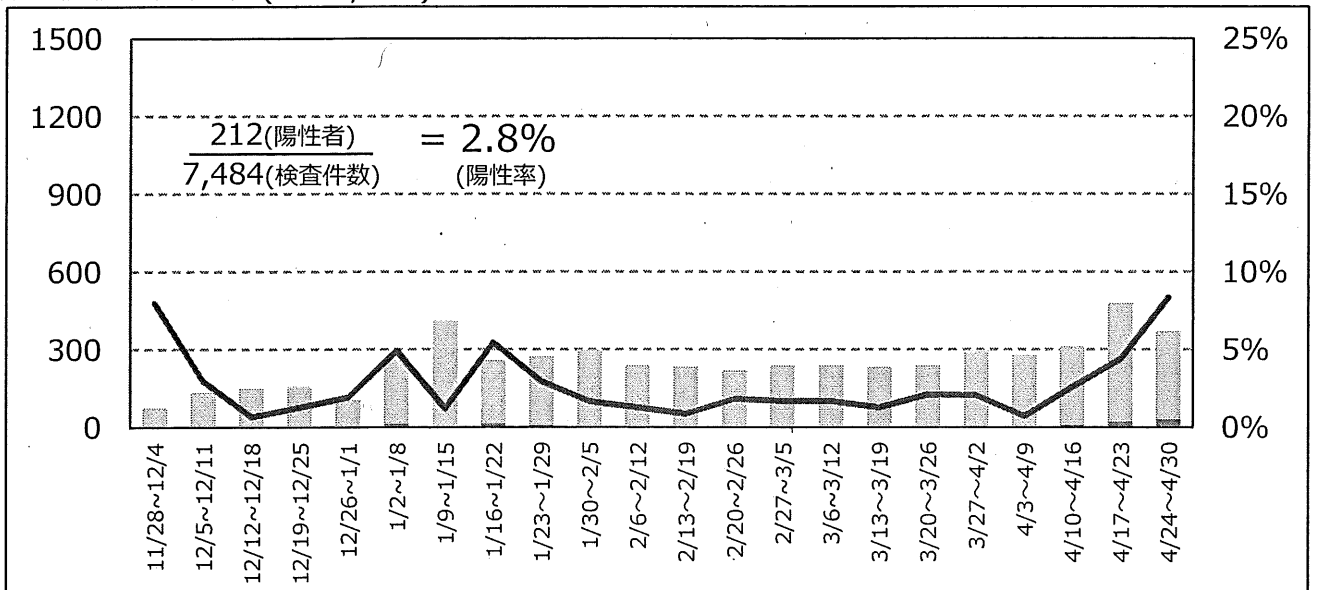


鈴鹿保健所管内検査件数・陽性率 (n=12,633)

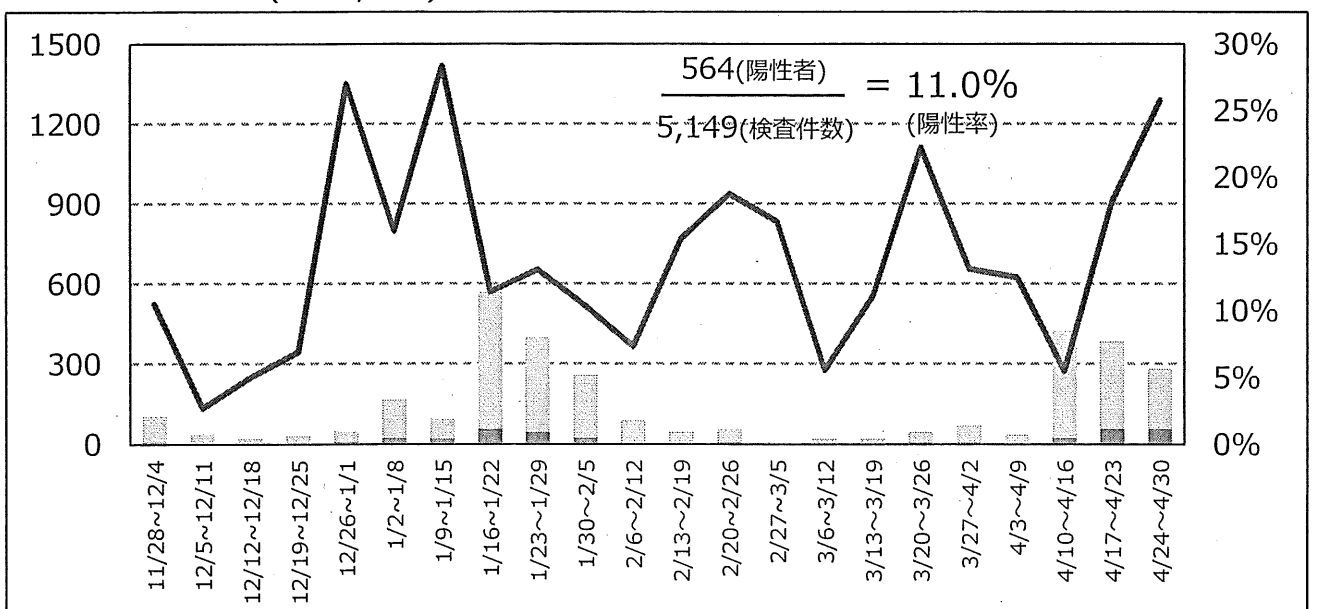
全体陽性率(n=12,633)



疑い例検査陽性率 (n= 7,484)

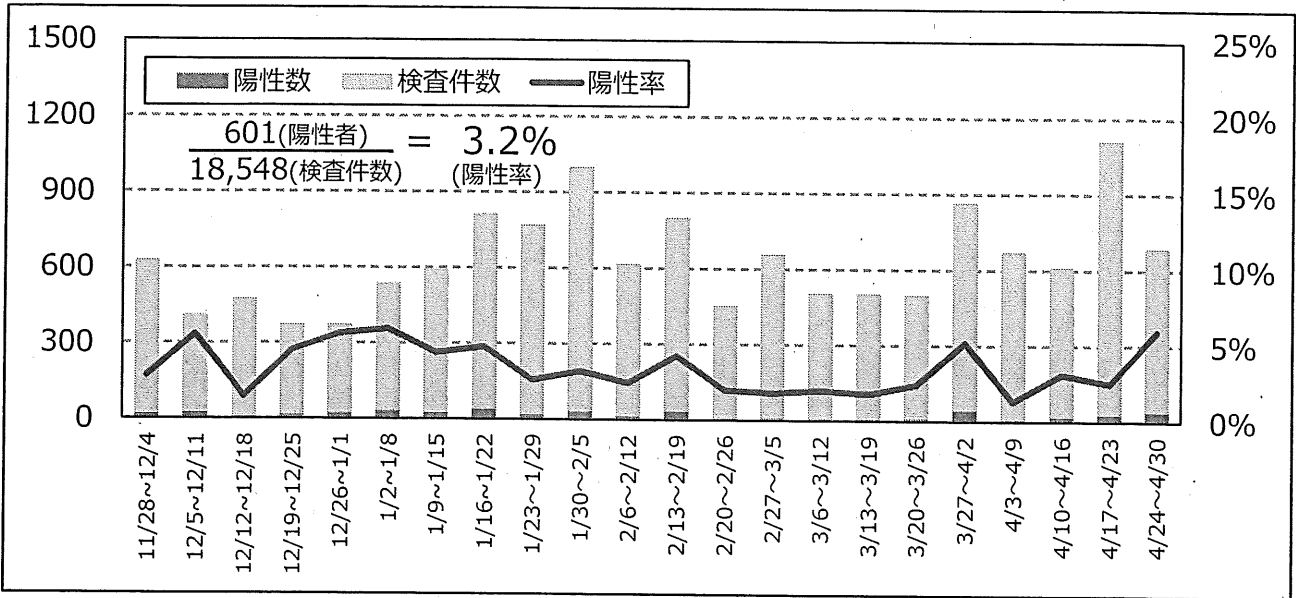


接触者検査陽性率 (n= 5,149)

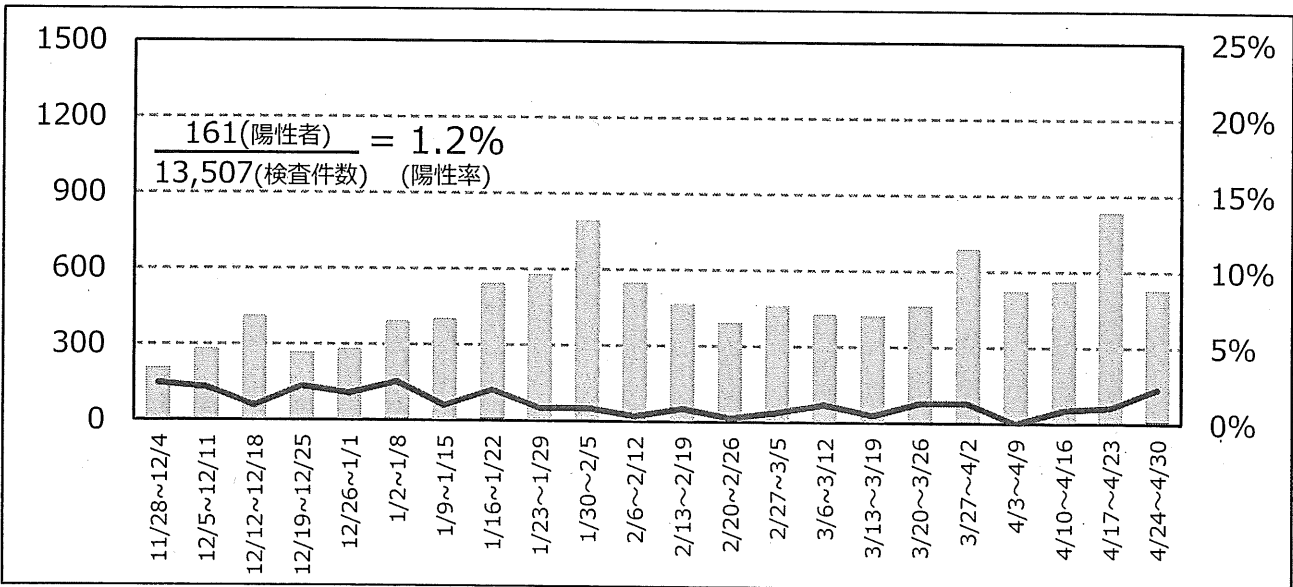


津保健所管内検査件数・陽性率 (n=18,548)

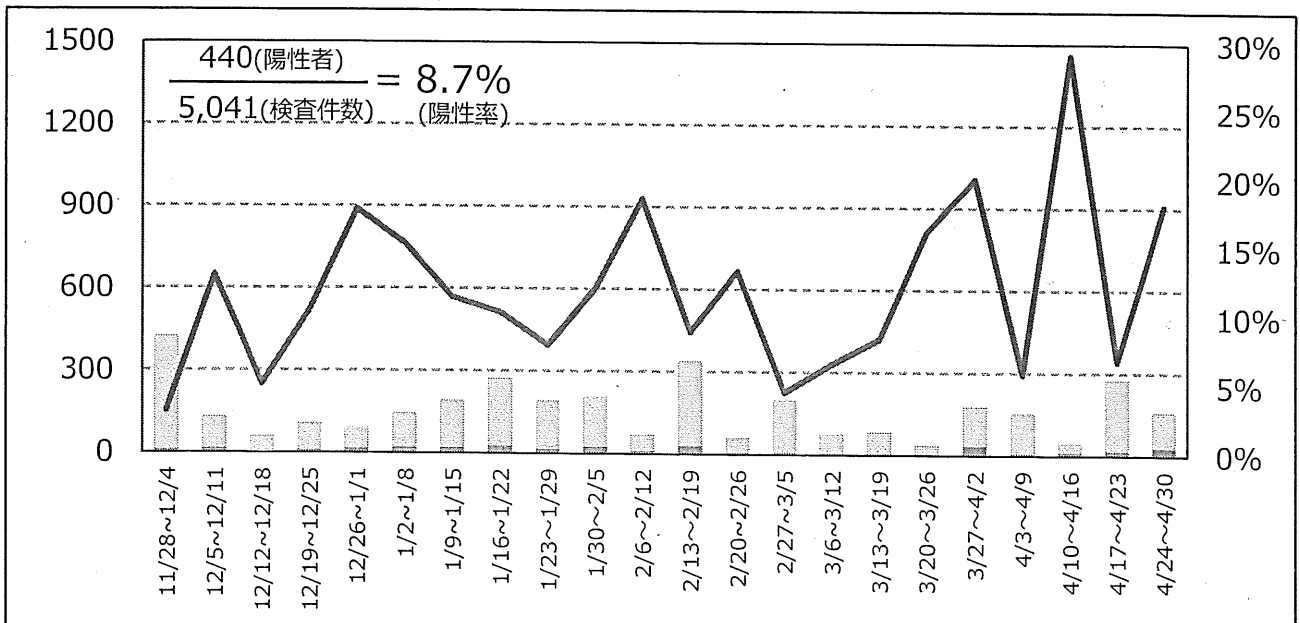
全体陽性率(n=18,548)



疑い例検査陽性率 (n= 13,507)

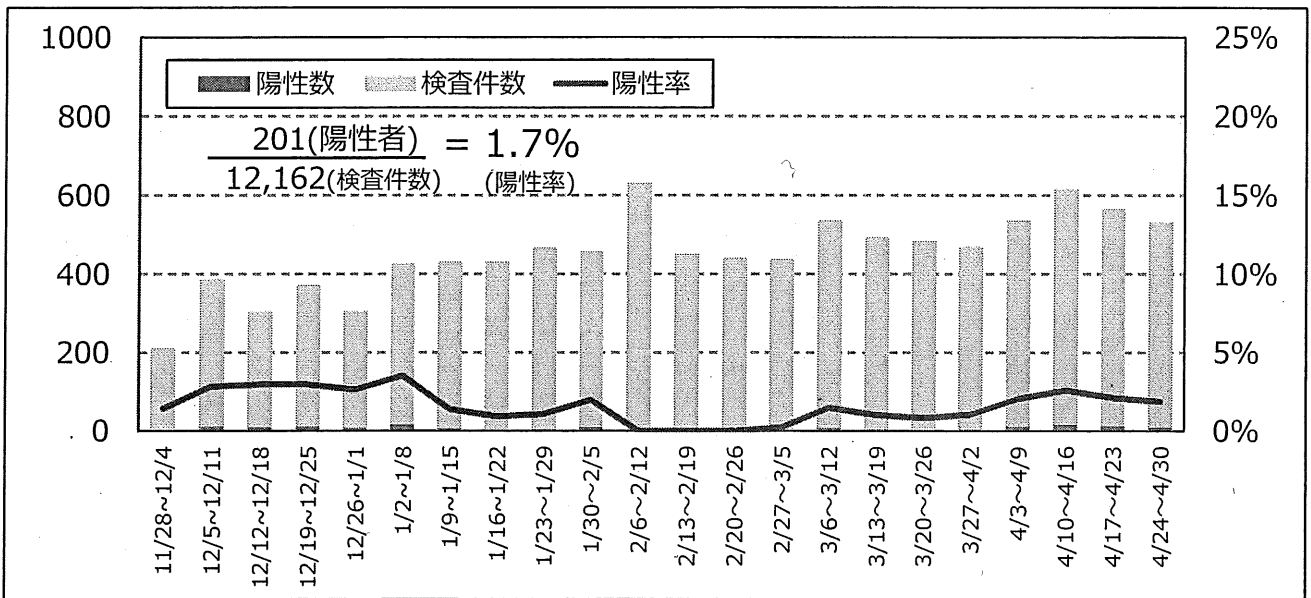


接触者検査陽性率 (n= 5,041)

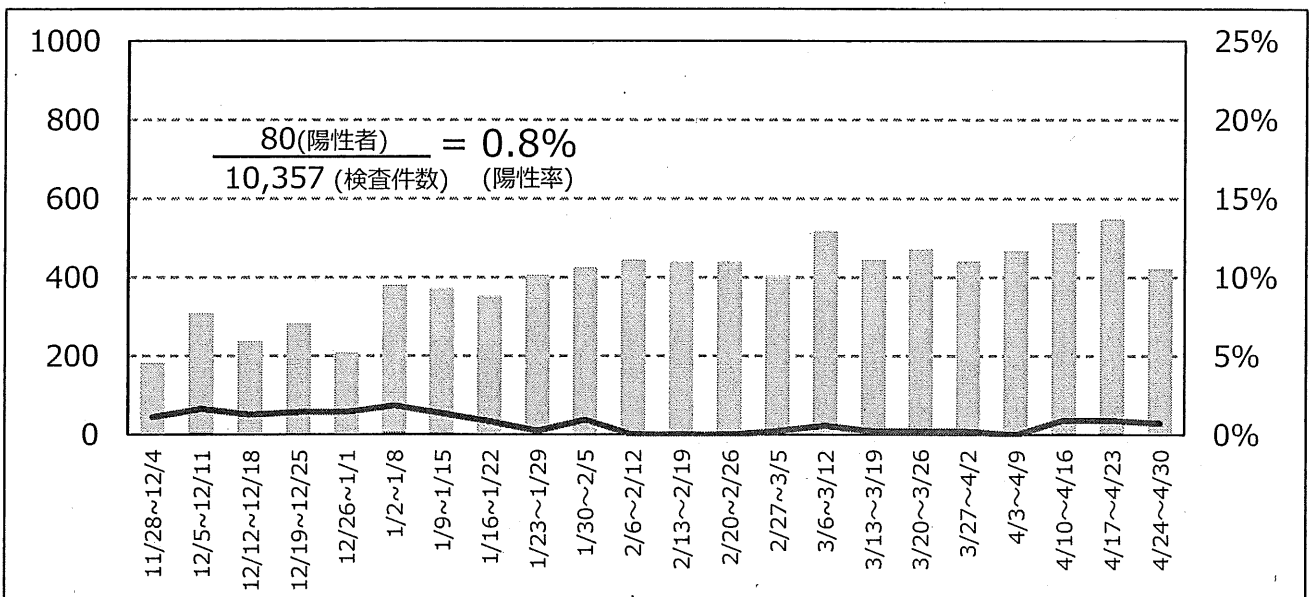


松阪保健所管内検査件数・陽性率 (n=12,162)

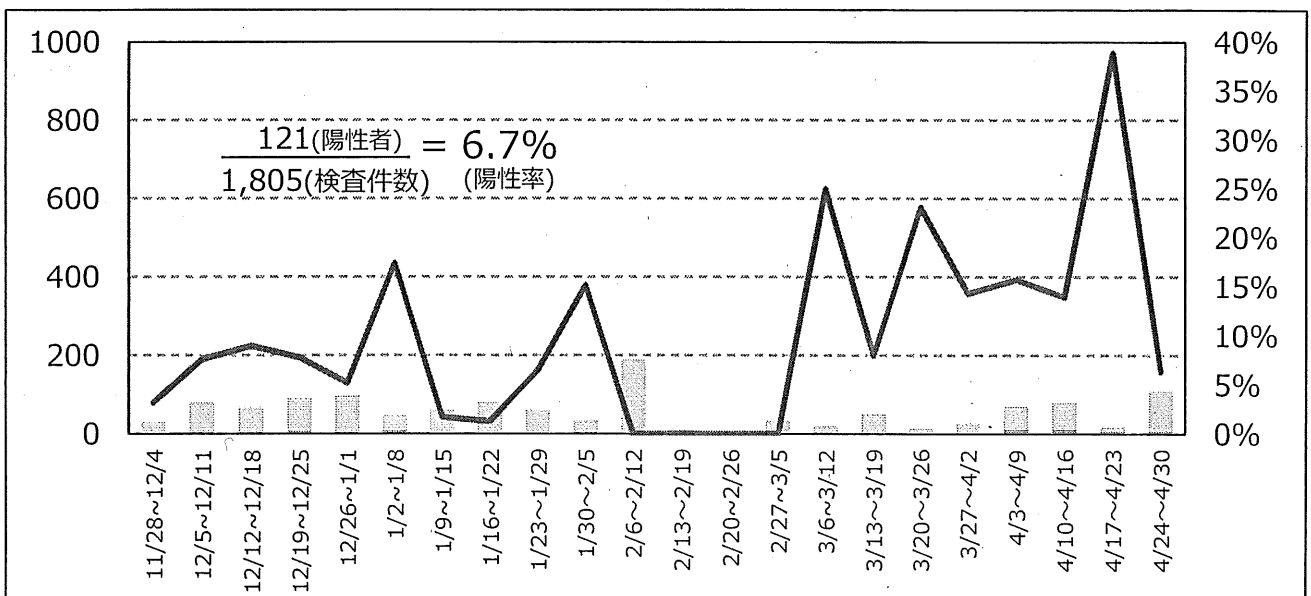
全体陽性率 (n=12,162)



疑い例検査陽性率 (n= 10,357)

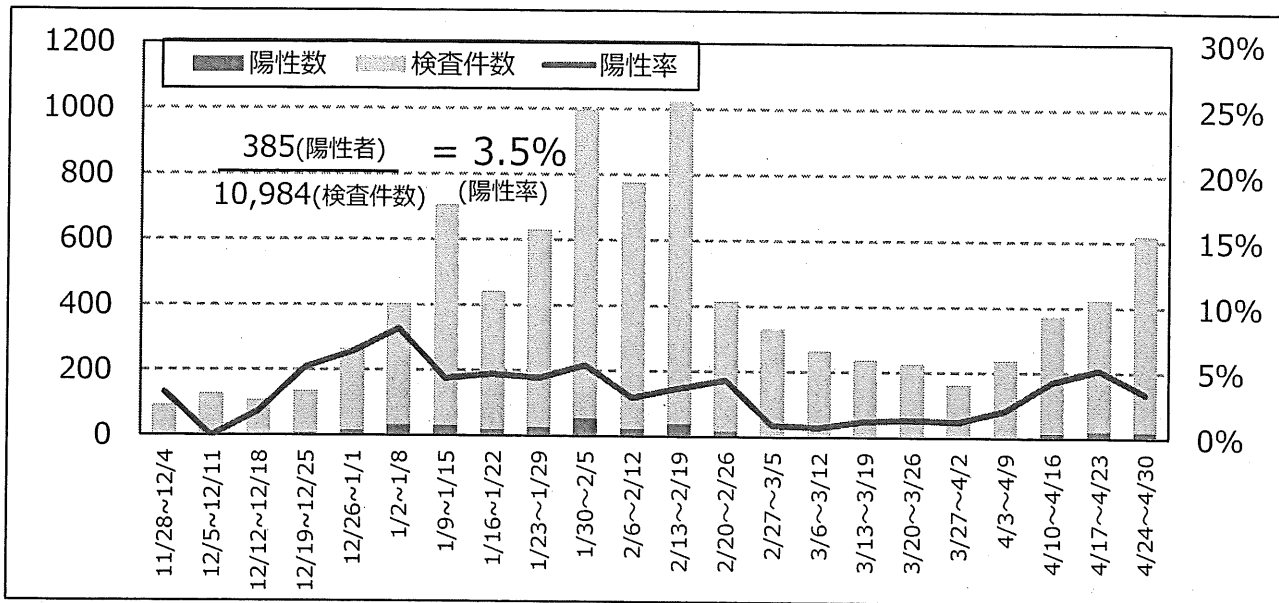


接触者検査陽性率 (n= 1,805)

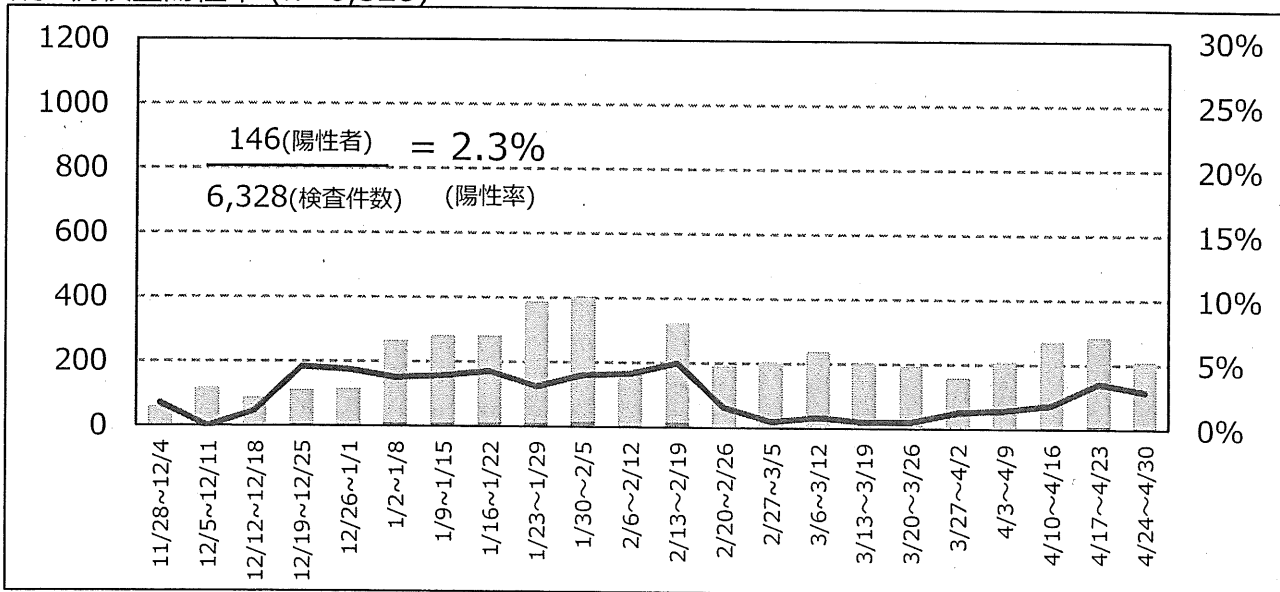


伊勢保健所管内検査件数・陽性率 (n=10,984)

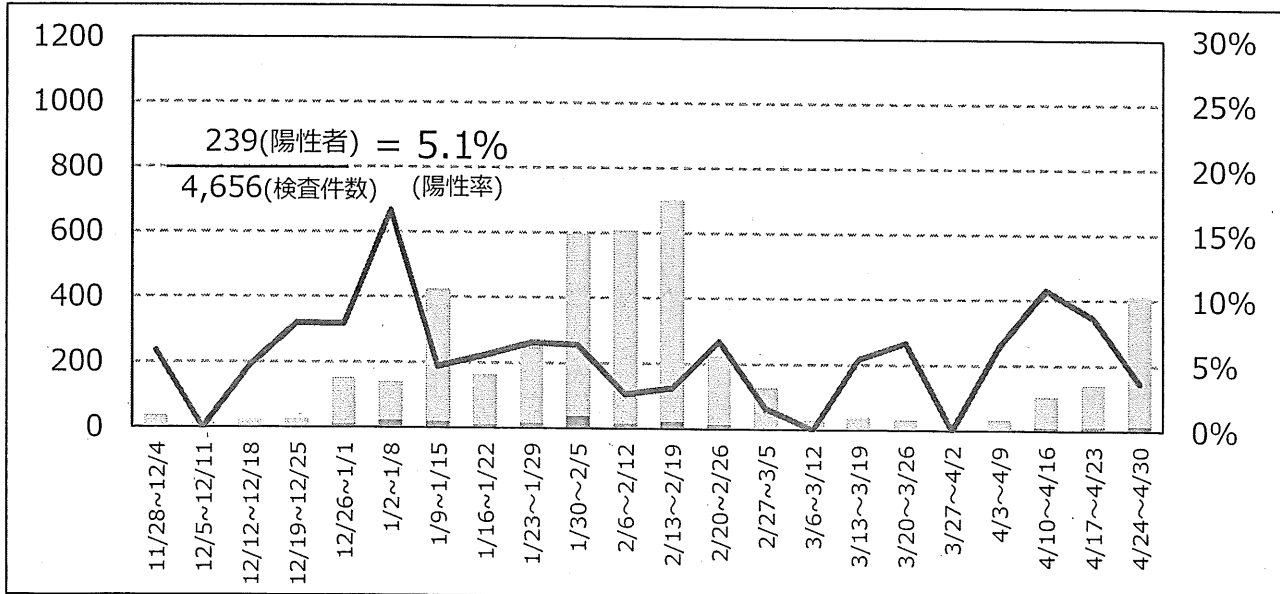
全体陽性率(n=10,984)



疑似例検査陽性率 (n=6,328)

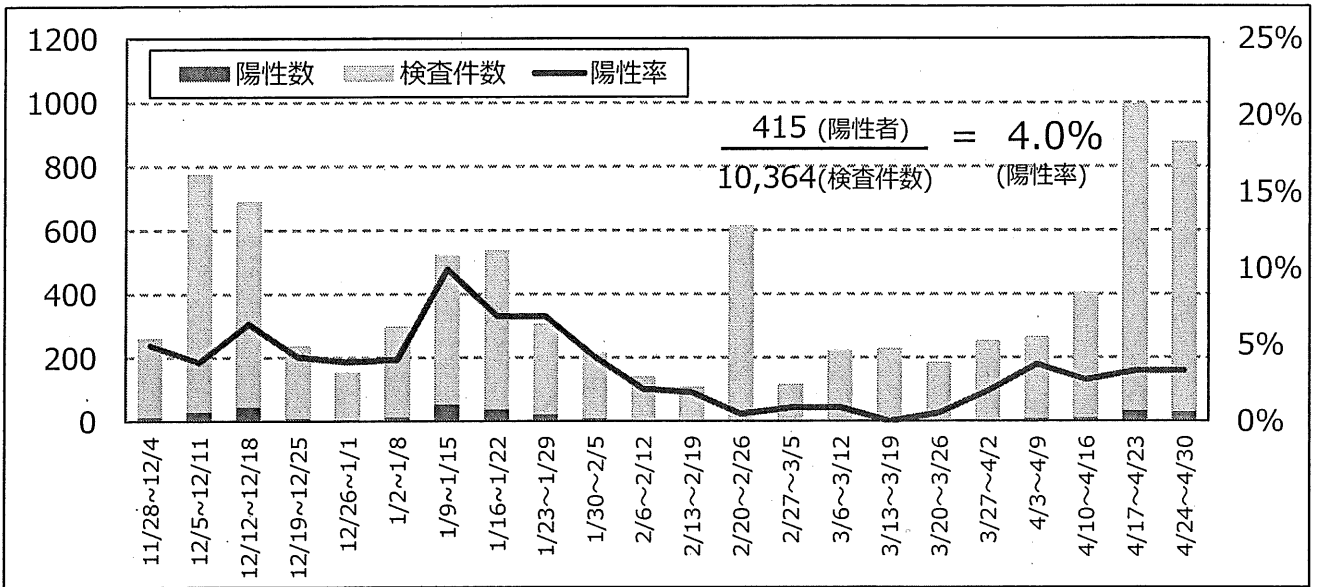


接触者検査陽性率 (n=4,656)

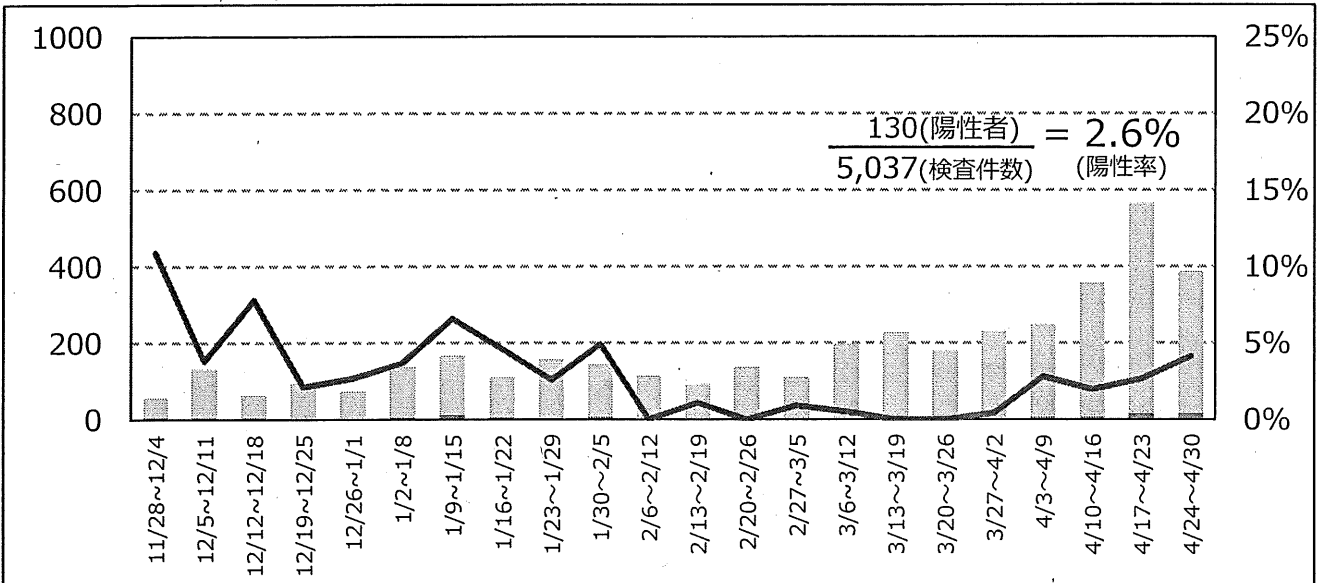


伊賀保健所管内検査件数・陽性率 (n=10,364)

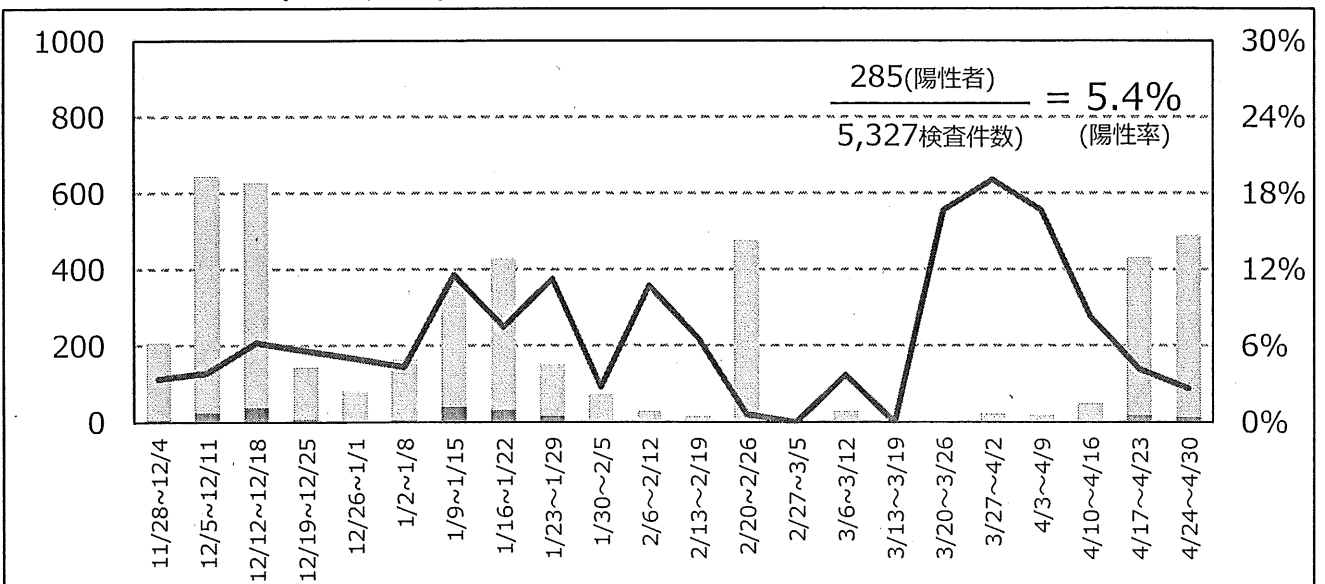
全体陽性率(n=10,364)



疑い例検査陽性率 (n= 5,037)

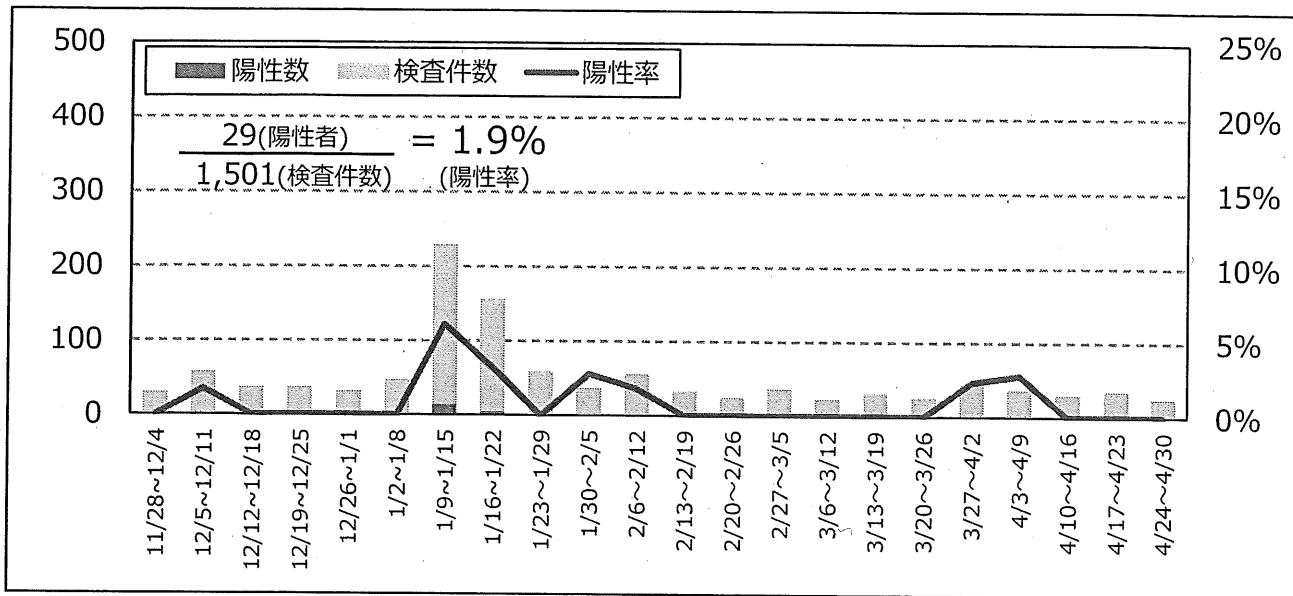


接触者検査陽性率 (n= 5,327)

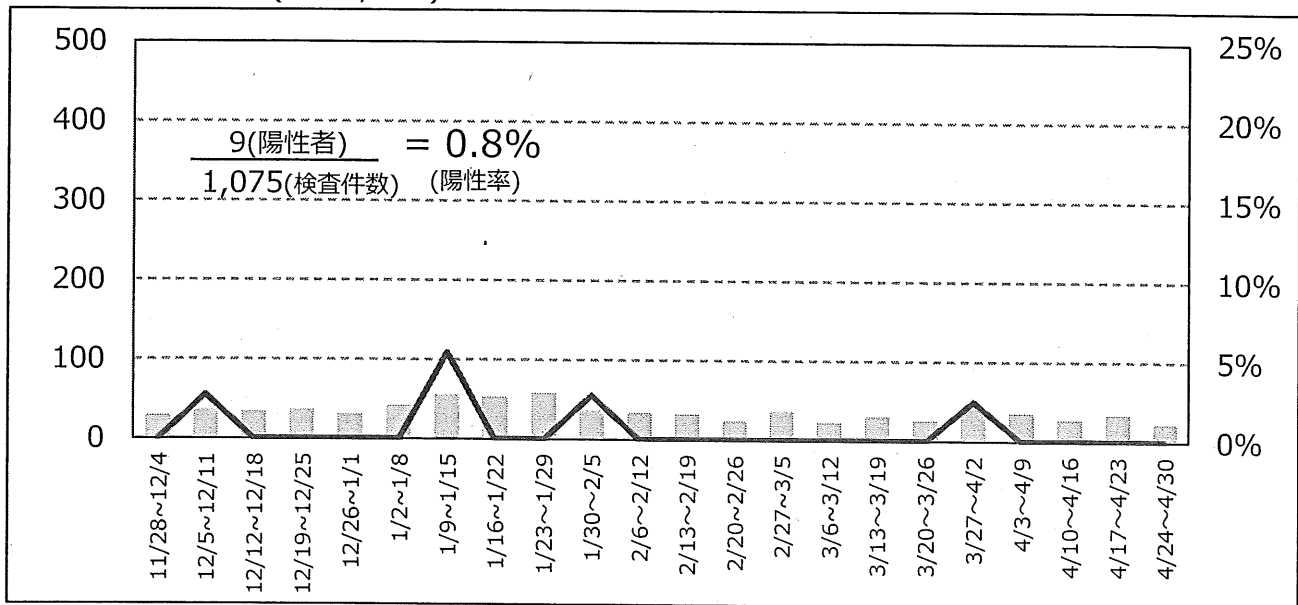


尾鷲保健所管内検査件数・陽性率 (n=1,501)

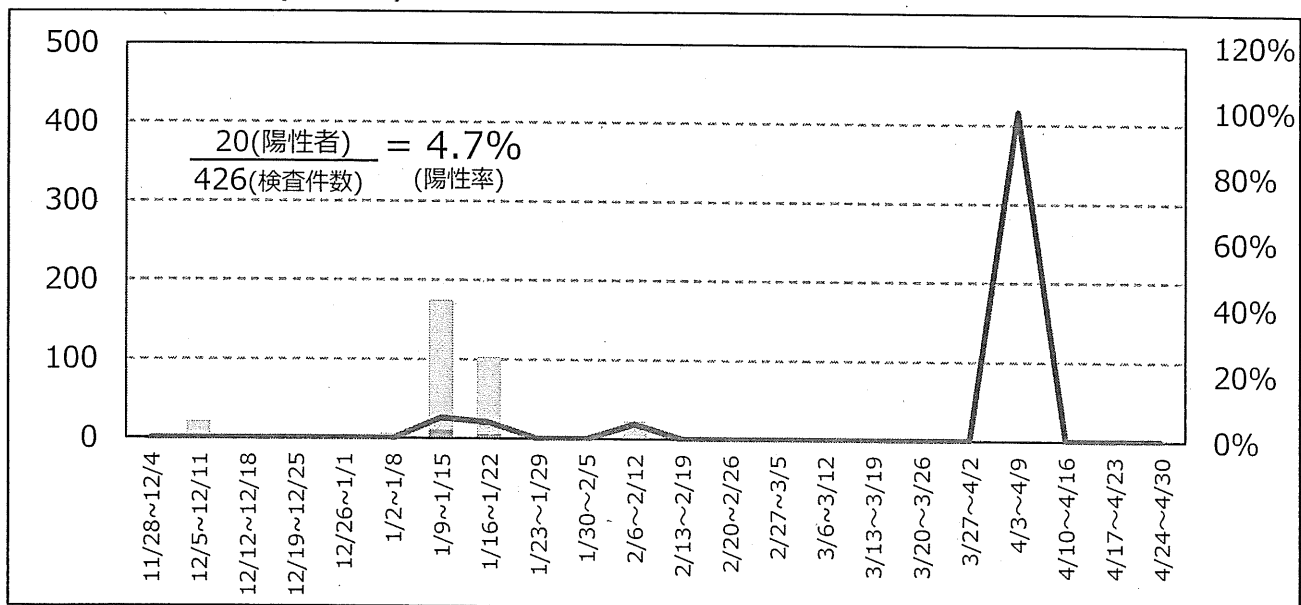
全体陽性率 (n=1,501)



疑い例検査陽性率 (n= 1,075)

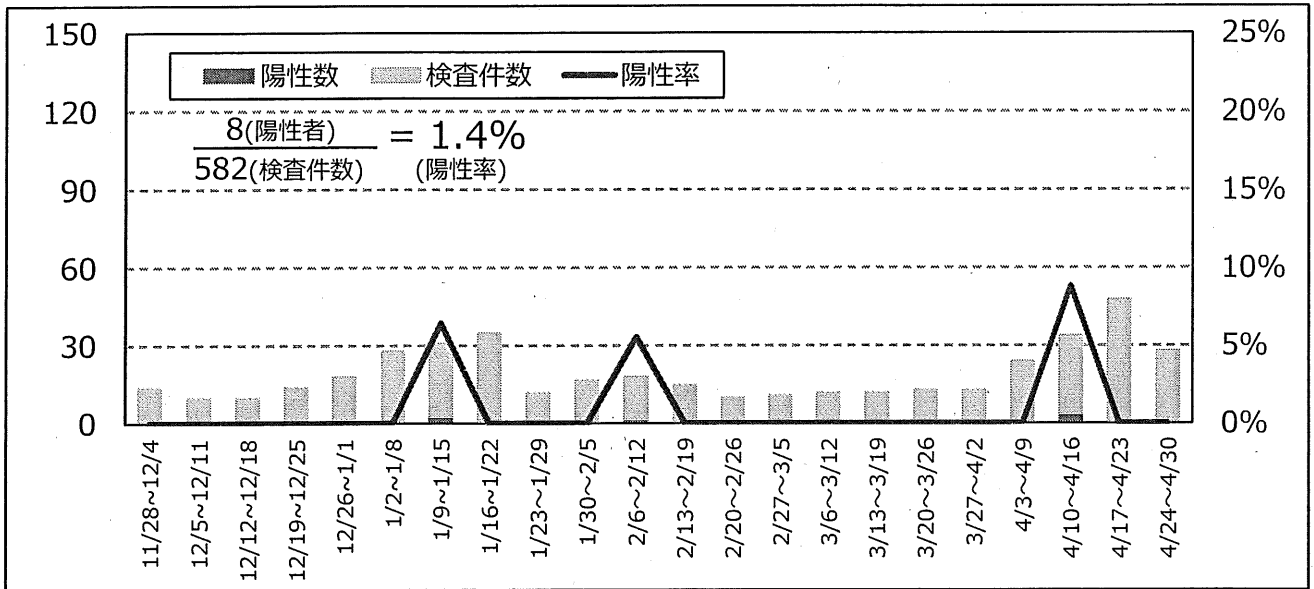


接触者検査陽性率 (n=426)

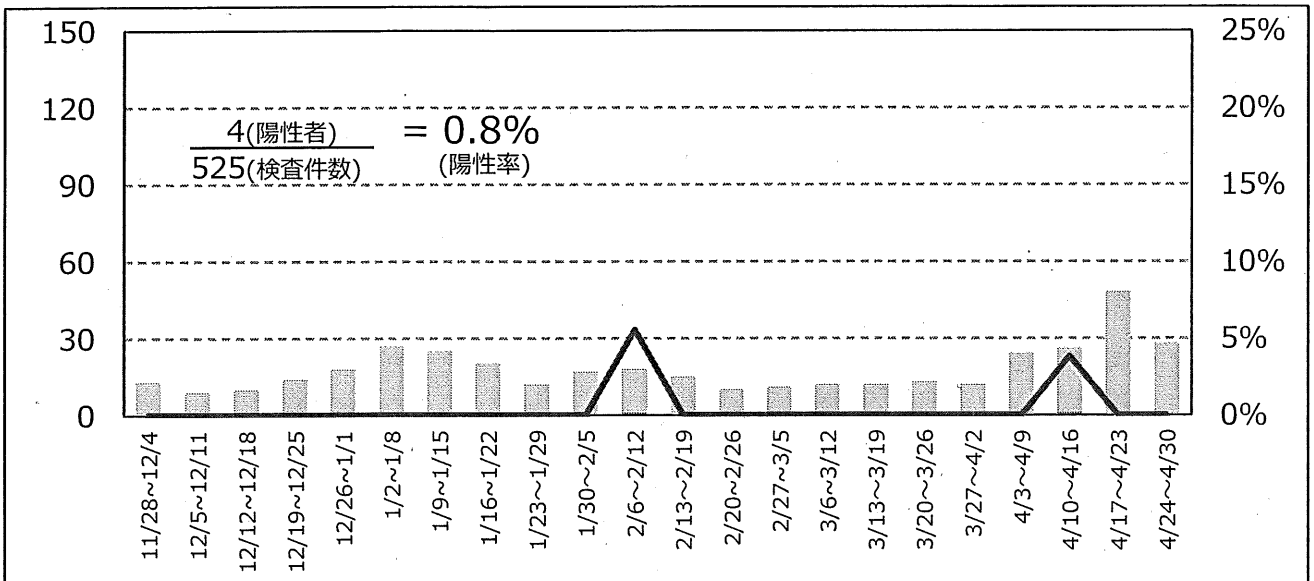


熊野保健所管内検査件数・陽性率 (n=582)

全体陽性率(n= 582)



疑い例検査陽性率 (n= 525)



接触者検査陽性率 (n= 57)

