

表(1) 地域別・都市圏別利用関係別表

	新 設 住 宅 ・ 利 用 関 係 別									
	戸数の合計		持 家		貸 家		給与住宅		分譲住宅	
	戸	対前年同月比	戸	対前年同月比	戸	対前年同月比	戸	対前年同月比	戸	対前年同月比
合 計	71,787	1.5	22,340	0.1	27,245	2.6	378	△ 40.7	21,824	2.8
北海道	2,655	12.9	769	△ 13.7	1,473	23.3	27	575.0	386	47.3
東北	3,409	△ 6.9	1,691	△ 10.3	820	△ 15.2	17	142.9	881	9.6
関東	30,953	7.2	7,482	9.1	12,011	7.3	149	△ 23.6	11,311	6.4
北陸	2,484	△ 9.8	1,342	△ 14.5	878	△ 0.9	6	△ 33.3	258	△ 10.7
中部	8,339	△ 4.4	3,231	△ 6.4	2,692	3.8	62	△ 63.7	2,354	△ 6.0
近畿	11,497	△ 1.3	2,902	1.3	4,571	2.3	48	△ 71.6	3,976	△ 4.1
中国	3,509	△ 3.5	1,467	5.1	1,189	△ 14.0	5	△ 84.4	848	2.5
四国	1,562	△ 13.2	770	△ 1.7	631	△ 12.0	4	△ 86.2	157	△ 42.1
九州	6,648	7.4	2,478	2.6	2,600	0.1	59	637.5	1,511	29.3
沖縄	731	△ 33.2	208	△ 1.9	380	△ 30.5	1	△ 92.3	142	△ 55.9
首都圏	26,268	8.9	4,825	12.1	10,944	9.8	136	△ 28.4	10,363	7.3
中部圏	8,339	△ 4.4	3,231	△ 6.4	2,692	3.8	62	△ 63.7	2,354	△ 6.0
近畿圏	11,497	△ 1.3	2,902	1.3	4,571	2.3	48	△ 71.6	3,976	△ 4.1
その他地域	25,683	△ 2.2	11,382	△ 2.8	9,038	△ 5.1	132	23.4	5,131	4.4

※上記の地域別、都市圏別の区分は次のとおりです。

- | | |
|------------------|------------------------------------|
| 地
域
区
分 | 1 北海道； 北海道 |
| | 2 東 北； 青森、岩手、宮城、秋田、山形、福島 |
| | 3 関 東； 茨城、栃木、群馬、埼玉、千葉、東京、神奈川、山梨、長野 |
| | 4 北 陸； 新潟、富山、石川、福井 |
| | 5 中 部； 岐阜、静岡、愛知、 三重 |
| | 6 近 畿； 滋賀、京都、大阪、兵庫、奈良、和歌山 |
| | 7 中 国； 鳥取、島根、岡山、広島、山口 |
| | 8 四 国； 徳島、香川、愛媛、高知 |
| | 9 九 州； 福岡、佐賀、長崎、熊本、大分、宮崎、鹿児島 |
| | 10 沖 縄； 沖縄 |

- | | |
|-----------------------|----------------------------|
| 都
市
圏
区
分 | 1 首都圏； 埼玉、千葉、東京、神奈川 |
| | 2 中部圏； 岐阜、静岡、愛知、 三重 |
| | 3 近畿圏； 滋賀、京都、大阪、兵庫、奈良、和歌山 |
| | 4 その他； 上記以外 |

表(2) 三重県の着工新設住宅の利用関係別状況

年月	総 計			持 家			貸 家			給 与 住 宅			分 譲 住 宅		
	戸 数	前年比	床面積の計 (㎡)	戸 数	前年比	床面積の計 (㎡)	戸 数	前年比	床面積の計 (㎡)	戸 数	前年比	床面積の計 (㎡)	戸 数	前年比	床面積の計 (㎡)
平成31年4月	833	△ 4.5	76,397	472	14.8	57,111	189	△ 44.9	7,826	84	546.2	1,288	88	△ 16.2	10,172
令和元年5月	959	32.1	89,280	485	22.8	58,538	367	69.9	18,140	1	△ 87.5	77	106	△ 0.9	12,525
6月	978	△ 11.0	90,811	509	12.1	61,212	382	△ 19.7	19,129	2	△ 33.3	417	85	△ 48.8	10,053
7月	819	△ 10.3	80,784	508	2.4	61,669	239	△ 23.2	11,326	6	△ 66.7	350	66	△ 25.0	7,439
8月	747	△ 34.6	69,608	434	△ 6.5	51,393	242	△ 53.0	10,350	2	△ 88.2	291	69	△ 53.1	7,574
9月	1,032	0.3	88,871	482	12.9	58,221	448	2.5	19,438	6	---	153	96	△ 41.8	11,059
10月	807	△ 3.4	76,653	442	△ 10.0	52,919	269	2.7	12,630	5	66.7	557	91	15.2	10,547
11月	936	11.2	86,476	468	△ 10.9	56,460	362	58.8	17,492	3	50.0	505	103	18.4	12,019
12月	900	△ 10.3	81,452	433	△ 14.6	51,689	342	△ 9.3	17,625	34	---	1,746	91	△ 23.5	10,392
令和2年1月	711	16.2	62,812	357	△ 7.8	42,734	292	105.6	12,634	1	△ 93.8	135	61	△ 9.0	7,309
2月	904	39.7	81,707	393	△ 4.1	46,489	303	127.8	15,965	8	700.0	554	200	94.2	18,699
3月	824	△ 7.6	76,712	418	△ 7.5	50,142	284	△ 18.6	13,986	4	---	277	118	29.7	12,307
計	10,450	1,098.4	961,563	5,401	1,214.1	648,577	3,719	984.3	176,541	156	1,100.0	6,350	1,174	1,018.1	130,095
令和2年4月	693	△ 16.8	69,541	390	△ 17.4	46,700	193	2.1	10,173	1	△ 98.8	117	109	23.9	12,551
5月	669	△ 30.2	67,846	404	△ 16.7	49,626	180	△ 51.0	8,605	1	0.0	88	84	△ 20.8	9,527
6月	718	△ 26.6	72,789	445	△ 12.6	54,164	176	△ 53.9	7,761	0	△ 100.0	0	97	14.1	10,864
7月	839	2.4	80,113	404	△ 20.5	47,817	262	9.6	14,021	4	△ 33.3	422	169	156.1	17,853
8月	618	△ 17.3	58,440	359	△ 17.3	42,679	200	△ 17.4	9,064	2	0.0	179	57	△ 17.4	6,518
9月	818	△ 20.7	78,098	408	△ 15.4	49,181	173	△ 61.4	7,439	8	33.3	262	229	138.5	21,216
10月	1,210	49.9	102,139	466	5.4	57,065	134	△ 50.2	6,760	335	6,600.0	11,895	275	202.2	26,419
11月	756	△ 19.2	71,603	426	△ 9.0	50,706	220	△ 39.2	10,463	23	666.7	741	87	△ 15.5	9,693
12月	798	△ 11.3	75,651	495	14.3	58,198	242	△ 29.2	10,698	2	△ 94.1	286	59	△ 35.2	6,469
令和3年1月	815	14.6	68,290	364	2.0	43,464	200	△ 31.5	9,495	164	16,300.0	5,488	87	42.6	9,843
2月	757	△ 16.3	75,287	406	3.3	47,684	124	△ 59.1	5,231	1	△ 87.5	99	226	13.0	22,273
3月	817	△ 0.8	75,147	416	△ 0.5	48,879	267	△ 6.0	12,881	26	550.0	1,334	108	△ 8.5	12,053
計	9,508	△ 9.0	894,944	4,983	△ 7.7	596,163	2,371	△ 36.2	112,591	567	263.5	20,911	1,587	35.2	165,279

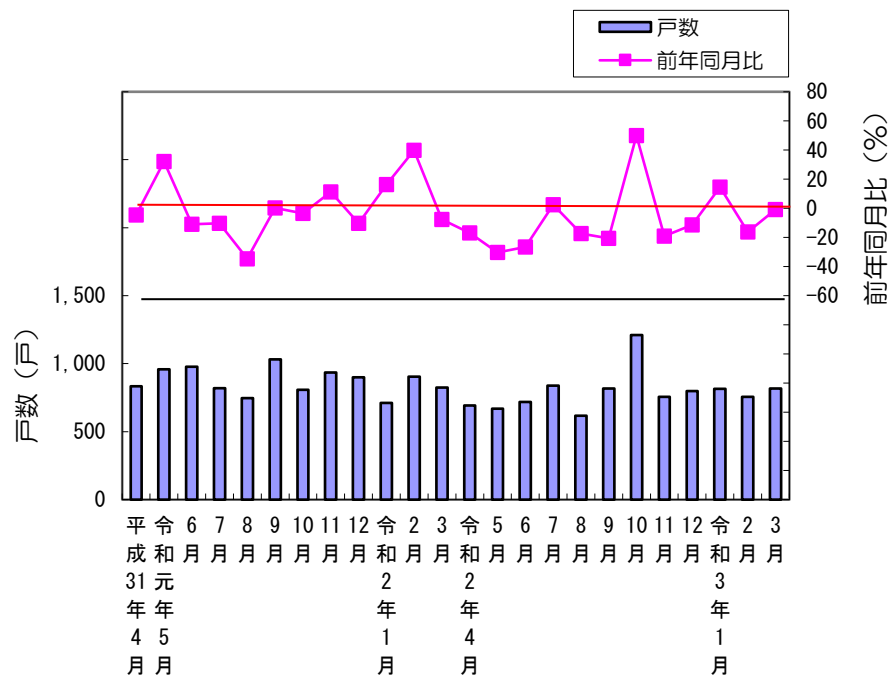
表(3) 三重県の着工新設住宅の構造別・建て方別状況

年月	総計				木造					鉄骨鉄筋コンクリート					鉄筋コンクリート					鉄骨造					その他				
	計	一戸建	長屋建	共同住宅	計	前年比	一戸建	長屋建	共同住宅	計	前年比	一戸建	長屋建	共同住宅	計	前年比	一戸建	長屋建	共同住宅	計	前年比	一戸建	長屋建	共同住宅	計	前年比	一戸建	長屋建	共同住宅
平成31年4月	833	567	68	198	586	△ 14.2	494	66	26	0	---	0	0	0	12	△ 45.5	0	0	12	233	40.4	71	2	160	2	100.0	2	0	0
令和元年5月	959	598	142	219	699	49.4	524	142	33	0	---	0	0	0	58	△ 51.7	1	0	57	202	46.4	73	0	129	0	---	0	0	0
6月	978	599	129	250	682	△ 4.9	511	117	54	0	---	0	0	0	53	△ 64.9	2	0	51	243	5.2	86	12	145	0	---	0	0	0
7月	819	583	86	150	587	△ 14.2	494	70	23	0	---	0	0	0	30	100.0	0	0	30	201	△ 6.1	88	16	97	1	---	1	0	0
8月	747	514	88	145	551	△ 10.7	448	66	37	0	---	0	0	0	28	△ 89.9	1	12	15	168	△ 32.0	65	10	93	0	△ 100.0	0	0	0
9月	1,032	577	211	244	746	12.9	505	203	38	0	---	0	0	0	162	102.5	0	0	162	123	△ 57.3	71	8	44	1	---	1	0	0
10月	807	542	123	142	607	0.8	486	117	4	0	---	0	0	0	13	△ 70.5	0	0	13	187	△ 1.1	56	6	125	0	---	0	0	0
11月	936	585	200	151	724	11.9	511	198	15	0	---	0	0	0	0	△ 100.0	0	0	0	212	30.1	74	2	136	0	---	0	0	0
12月	900	528	152	220	581	△ 19.5	447	130	4	0	---	0	0	0	64	814.3	0	0	64	254	△ 7.0	80	22	152	1	0.0	1	0	0
令和2年1月	711	420	73	218	468	1.5	344	49	75	0	---	0	0	0	66	450.0	0	0	66	177	28.3	76	24	77	0	△ 100.0	0	0	0
2月	904	478	223	203	630	28.3	403	223	4	0	---	0	0	0	148	---	0	0	148	126	△ 19.2	75	0	51	0	---	0	0	0
3月	824	499	171	154	565	△ 18.5	414	143	8	0	---	0	0	0	103	45.1	0	0	103	156	22.8	85	28	43	0	△ 100.0	0	0	0
計	10,450	6,490	1,666	2,294	7,426	987.3	5,581	1,524	321	0	0.0	0	0	0	737	3,250.0	4	12	721	2,282	1,274.7	900	130	1,252	5	400.0	5	0	0
令和2年4月	693	501	116	76	557	△ 4.9	443	90	24	0	---	0	0	0	8	△ 33.3	0	0	8	126	△ 45.9	56	26	44	2	0.0	2	0	0
5月	669	493	114	62	526	△ 24.7	415	104	7	1	---	1	0	0	1	△ 98.3	1	0	0	123	△ 39.1	76	10	37	18	---	0	0	18
6月	718	548	34	136	487	△ 28.6	462	20	5	0	---	0	0	0	52	△ 1.9	1	0	51	178	△ 26.7	84	14	80	1	---	1	0	0
7月	839	494	116	229	557	△ 5.1	421	112	24	0	---	0	0	0	99	230.0	0	0	99	181	△ 10.0	71	4	106	2	100.0	2	0	0
8月	618	422	100	96	467	△ 15.2	367	84	16	0	---	0	0	0	0	△ 100.0	0	0	0	151	△ 10.1	55	16	80	0	---	0	0	0
9月	818	484	86	248	531	△ 28.8	421	74	36	0	---	0	0	0	156	△ 3.7	0	0	156	131	6.5	63	12	56	0	△ 100.0	0	0	0
10月	1,210	552	67	591	532	△ 12.4	482	50	0	0	---	0	0	0	549	4,123.1	1	0	548	129	△ 31.0	69	17	43	0	---	0	0	0
11月	756	519	140	97	622	△ 14.1	452	136	34	0	---	0	0	0	7	---	1	0	6	127	△ 40.1	66	4	57	0	---	0	0	0
12月	798	557	74	167	570	△ 1.9	484	74	12	0	---	0	0	0	86	34.4	0	0	86	142	△ 44.1	73	0	69	0	△ 100.0	0	0	0
令和3年1月	815	455	34	326	430	△ 8.1	386	22	22	0	---	0	0	0	245	271.2	1	0	244	140	△ 20.9	68	12	60	0	---	0	0	0
2月	757	501	26	230	479	△ 24.0	457	22	0	0	---	0	0	0	147	△ 0.7	1	0	146	131	4.0	43	4	84	0	---	0	0	0
3月	817	529	141	147	593	5.0	466	124	3	0	---	0	0	0	43	△ 58.3	1	0	42	181	16.0	62	17	102	0	---	0	0	0
計	9,508	6,055	1,048	2,405	6,351	△ 14.5	5,256	912	183	1	0.0	1	0	0	1,393	89.0	7	0	1,386	1,740	△ 23.8	786	136	818	23	360.0	5	0	18

表(4) 各市別着工新設住宅状況

年月	津		四日市		伊勢		松阪		桑名		鈴鹿		名張		尾鷲		亀山		鳥羽		熊野		いなべ		志摩		伊賀	
	戸数	前年比	戸数	前年比	戸数	前年比	戸数	前年比	戸数	前年比	戸数	前年比	戸数	前年比	戸数	前年比	戸数	前年比	戸数	前年比	戸数	前年比	戸数	前年比	戸数	前年比	戸数	前年比
平成31年4月	133	7.3	174	△ 10.3	33	△ 56.6	75	11.9	63	125.0	77	△ 17.2	29	△ 68.5	2	△ 33.3	26	△ 27.8	6	100.0	4	33.3	30	100.0	9	△ 25.0	96	108.7
令和元年5月	169	△ 8.2	222	47.0	55	103.7	77	60.4	70	△ 5.4	61	△ 30.7	62	287.5	3	50.0	39	254.5	1	0.0	2	△ 60.0	14	△ 39.1	8	100.0	83	492.9
6月	152	△ 28.0	209	△ 35.5	107	△ 11.6	55	△ 46.6	113	79.4	105	20.7	23	64.3	2	△ 50.0	44	33.3	3	0.0	6	0.0	20	53.8	17	41.7	48	166.7
7月	154	△ 23.0	204	56.9	34	△ 42.4	53	△ 28.4	41	△ 37.9	96	△ 25.6	46	48.4	0	△ 100.0	18	80.0	0	△ 100.0	3	0.0	18	△ 57.1	8	△ 33.3	43	87.0
8月	97	△ 20.5	200	2.0	39	△ 44.3	45	△ 50.5	34	△ 69.4	94	△ 0.8	36	24.1	1	△ 80.0	24	△ 33.3	4	33.3	1	0.0	26	0.0	17	240.0	24	△ 87.8
9月	150	△ 11.2	227	△ 36.1	54	△ 5.3	86	41.0	59	△ 13.2	108	△ 14.3	20	△ 20.0	1	0.0	36	33.3	1	△ 66.7	4	100.0	23	4.5	6	△ 14.3	128	433.3
10月	131	△ 18.1	169	△ 3.4	34	△ 35.8	58	38.1	69	△ 14.8	119	35.2	14	0.0	8	300.0	32	60.0	2	△ 66.7	1	0.0	18	5.9	5	△ 16.7	35	59.1
11月	119	△ 21.7	234	19.4	75	27.1	61	△ 46.0	74	2.8	101	55.4	19	11.8	2	△ 33.3	27	200.0	4	0.0	1	△ 66.7	23	△ 14.8	9	28.6	97	385.0
12月	154	6.2	197	△ 34.6	56	69.7	52	△ 44.7	117	116.7	66	△ 16.5	26	13.0	1	△ 66.7	31	10.7	7	75.0	5	150.0	18	△ 45.5	14	100.0	69	86.5
令和2年1月	90	109.3	198	42.4	35	△ 23.9	58	45.0	47	△ 26.6	66	8.2	42	7.7	0	△ 100.0	22	15.8	1	△ 50.0	4	100.0	20	100.0	7	△ 36.4	29	3.6
2月	254	247.9	178	0.0	65	51.2	95	48.4	57	103.6	65	△ 27.0	51	121.7	2	100.0	26	62.5	2	△ 50.0	5	400.0	14	7.7	13	△ 7.1	17	△ 34.6
3月	162	6.6	205	△ 10.5	48	6.7	66	3.1	65	△ 24.4	52	△ 51.4	15	△ 40.0	2	0.0	24	20.0	1	△ 50.0	1	△ 66.7	55	120.0	10	0.0	16	△ 63.6
計	1,765	1.7	2,417	△ 5.9	635	△ 7.8	781	△ 9.3	809	1.8	1,010	△ 10.9	383	△ 0.5	24	△ 17.2	349	31.7	32	△ 13.5	37	15.6	279	4.9	123	15.0	685	37.6
令和2年4月	104	△ 21.8	157	△ 9.8	59	78.8	70	△ 6.7	70	11.1	59	△ 23.4	19	△ 34.5	2	0.0	22	△ 15.4	2	△ 66.7	1	△ 75.0	10	△ 66.7	11	22.2	33	△ 65.6
5月	119	△ 29.6	147	△ 33.8	44	△ 20.0	63	△ 18.2	52	△ 25.7	87	42.6	14	△ 77.4	2	△ 33.3	11	△ 71.8	3	200.0	2	0.0	37	164.3	6	△ 25.0	12	△ 85.5
6月	92	△ 39.5	220	5.3	47	△ 56.1	53	△ 3.6	45	△ 60.2	64	△ 39.0	23	0.0	2	0.0	18	△ 59.1	3	0.0	6	0.0	20	0.0	2	△ 88.2	20	△ 58.3
7月	124	△ 19.5	217	6.4	30	△ 11.8	52	△ 1.9	127	209.8	104	8.3	36	△ 21.7	1	---	9	△ 50.0	3	---	4	33.3	17	△ 5.6	4	△ 50.0	15	△ 65.1
8月	74	△ 23.7	128	△ 36.0	40	2.6	43	△ 4.4	62	82.4	101	7.4	11	△ 69.4	1	0.0	14	△ 41.7	4	0.0	1	0.0	24	△ 7.7	8	△ 52.9	47	95.8
9月	66	△ 56.0	279	22.9	44	△ 18.5	44	△ 48.8	35	△ 40.7	139	28.7	26	30.0	3	200.0	16	△ 55.6	1	0.0	5	25.0	13	△ 43.5	12	100.0	35	△ 72.7
10月	110	△ 16.0	401	137.3	29	△ 14.7	60	3.4	54	△ 21.7	389	226.9	22	57.1	2	△ 75.0	12	△ 62.5	1	△ 50.0	3	200.0	18	0.0	6	20.0	30	△ 14.3
11月	107	△ 10.1	181	△ 22.6	38	△ 49.3	80	31.1	67	△ 9.5	79	△ 21.8	17	△ 10.5	4	100.0	35	29.6	4	0.0	2	100.0	35	52.2	5	△ 44.4	16	△ 83.5
12月	169	9.7	175	△ 11.2	71	26.8	56	7.7	72	△ 38.5	64	△ 3.0	9	△ 65.4	3	200.0	28	△ 9.7	6	△ 14.3	0	△ 100.0	18	0.0	10	△ 28.6	27	△ 60.9
令和3年1月	190	111.1	278	40.4	29	△ 17.1	43	△ 25.9	38	△ 19.1	63	△ 4.5	32	△ 23.8	3	---	18	△ 18.2	8	700.0	4	0.0	16	△ 20.0	4	△ 42.9	19	△ 34.5
2月	231	△ 9.1	181	1.7	30	△ 53.8	38	△ 60.0	34	△ 40.4	81	24.6	14	△ 72.5	0	△ 100.0	13	△ 50.0	2	0.0	1	△ 80.0	16	14.3	10	△ 23.1	16	△ 5.9
3月	116	△ 28.4	227	10.7	45	△ 6.3	66	0.0	51	△ 21.5	109	109.6	18	20.0	2	0.0	16	△ 33.3	1	0.0	5	400.0	49	△ 10.9	5	△ 50.0	29	81.3
計	1,502	△ 14.9	2,591	7.2	506	△ 20.3	668	△ 14.5	707	△ 12.6	1,339	32.6	241	△ 37.1	25	4.2	212	△ 39.3	38	18.8	34	△ 8.1	273	△ 2.2	83	△ 32.5	299	△ 56.4

図(1)住宅着工戸数・対前年同月比の推移(三重県分)



図(2)利用関係別着工状況(三重県分)

