

新型コロナウイルス感染症の 県内発生状況について

対象期間：4月17日～4月23日

4月23日 三重県新型コロナウイルス感染症対策本部事務局

県内の陽性者発生状況（4.17~4.23）

（1）県内全域の陽性者発生状況等

	新規感染者数	人口10万人あたりの感染者数	PCR等検査件数	新規感染者経路不明率
今週 (4/17~4/23)	293人	16.6人	6,319件	27%
先週 (4/10~4/16)	184人	10.4人	4,723件	17%

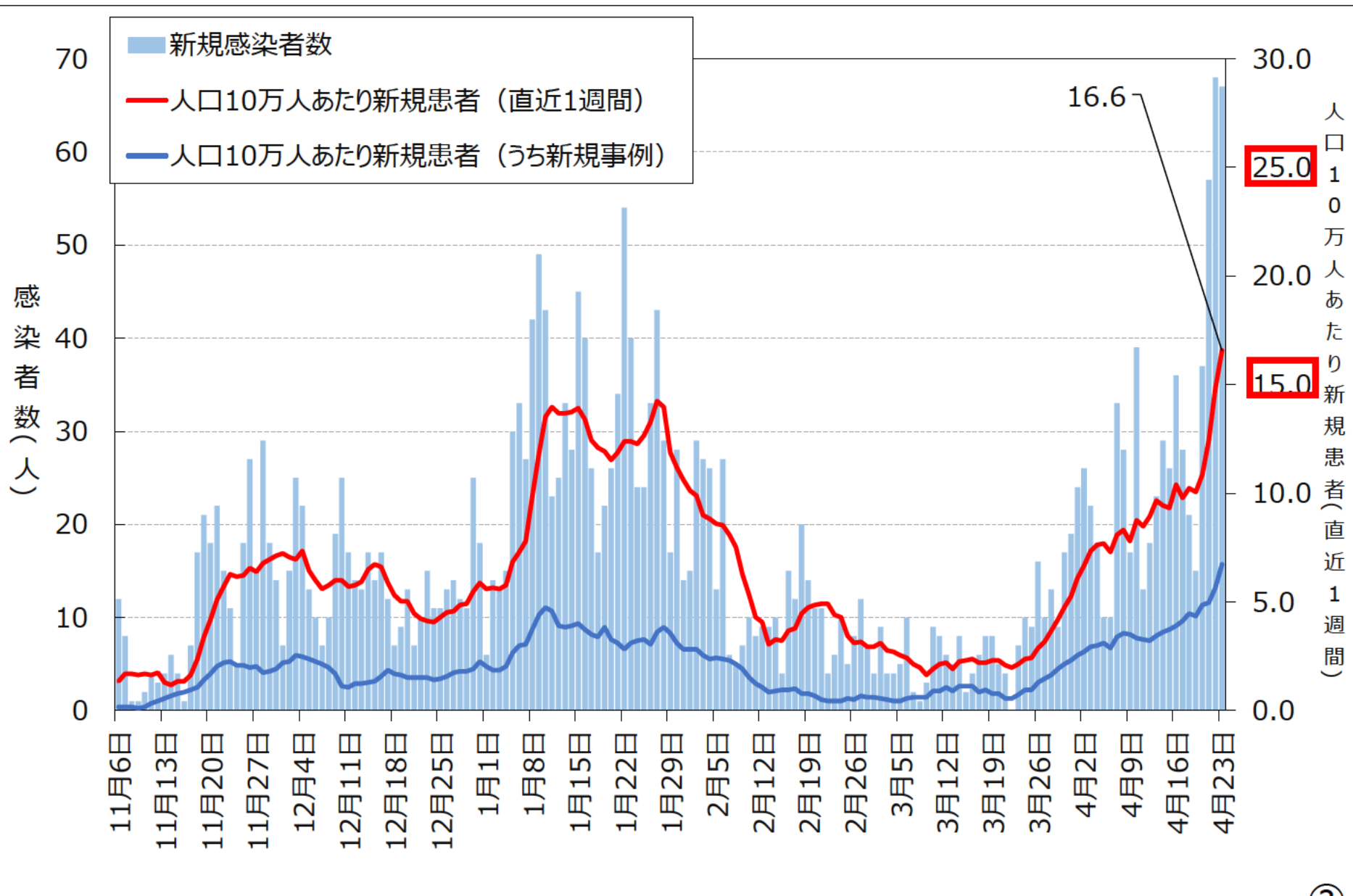
（2）保健所別の陽性者発生状況等

	桑名保健所管内				四日市市保健所管内				鈴鹿保健所管内			
	新規感染者数	10万人あたり	検査件数	経路不明率	新規感染者数	10万人あたり	検査件数	経路不明率	新規感染者数	10万人あたり	検査件数	経路不明率
今週 (4/17~4/23)	52人	18.4人	867件	29%	101人	32.5人	1447件	30%	54人	22.0人	846件	28%
先週 (4/10~4/16)	32人	11.3人	688件	22%	69人	22.2人	1244件	22%	25人	10.2人	727件	20%

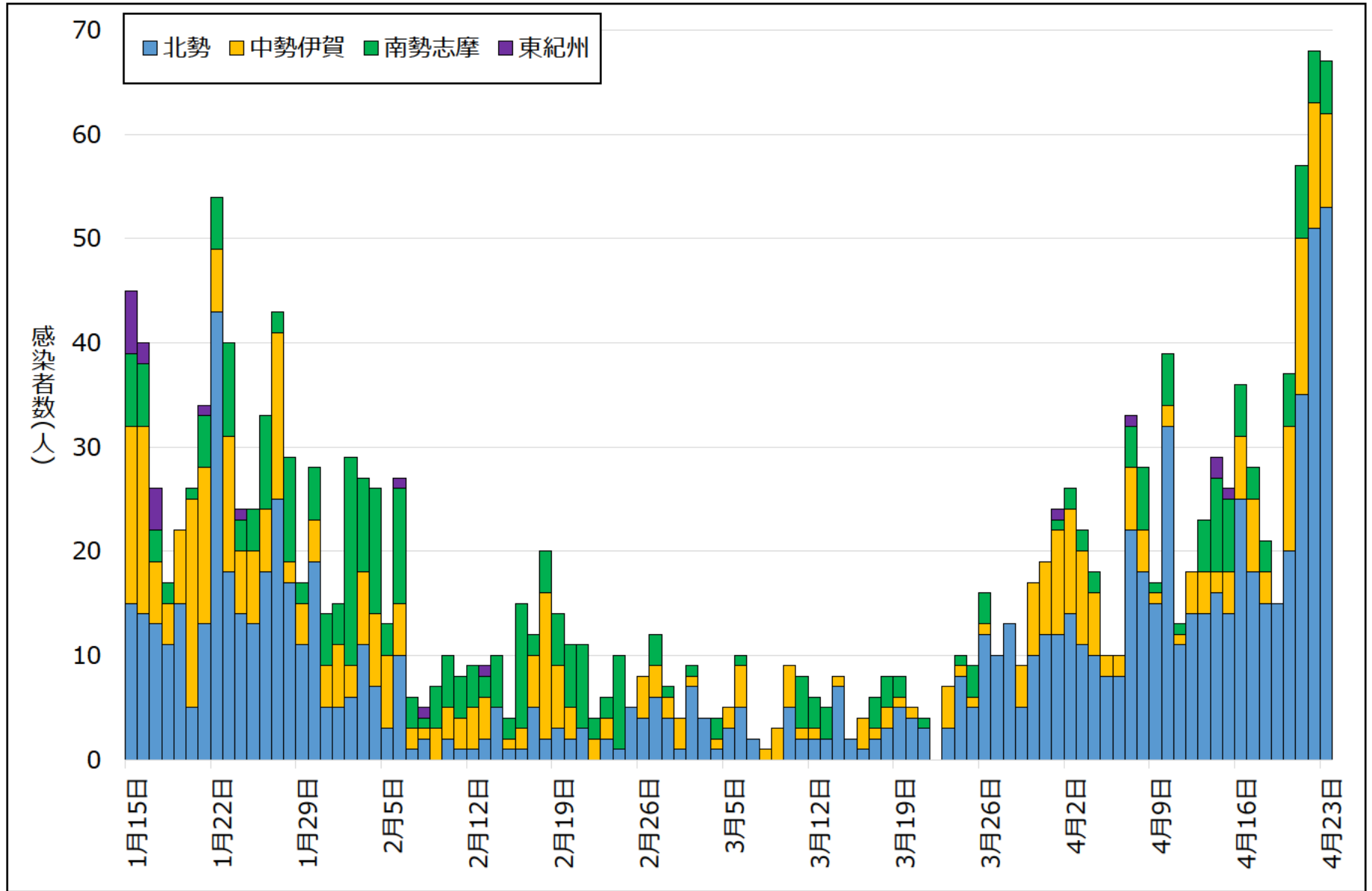
	津保健所管内				松阪保健所管内				伊勢保健所管内			
	新規感染者数	10万人あたり	検査件数	経路不明率	新規感染者数	10万人あたり	検査件数	経路不明率	新規感染者数	10万人あたり	検査件数	経路不明率
今週 (4/17~4/23)	29人	10.5人	1101件	28%	12人	5.8人	564件	8%	16人	6.7人	421件	38%
先週 (4/10~4/16)	14人	5.1人	610件	0%	20人	9.7人	616件	5%	12人	5.0人	371件	17%

	伊賀保健所管内				尾鷲保健所管内				熊野保健所管内			
	新規感染者数	10万人あたり	検査件数	経路不明率	新規感染者数	10万人あたり	検査件数	経路不明率	新規感染者数	10万人あたり	検査件数	経路不明率
今週 (4/17~4/23)	29人	17.6人	991件	14%	0人	0.0人	34件	0%	0人	0.0人	48件	0%
先週 (4/10~4/16)	9人	5.5人	404件	22%	0人	0.0人	29件	0%	3人	8.6人	34件	0%

県内患者発生状況 (n=3,418 R3.4.23時点)

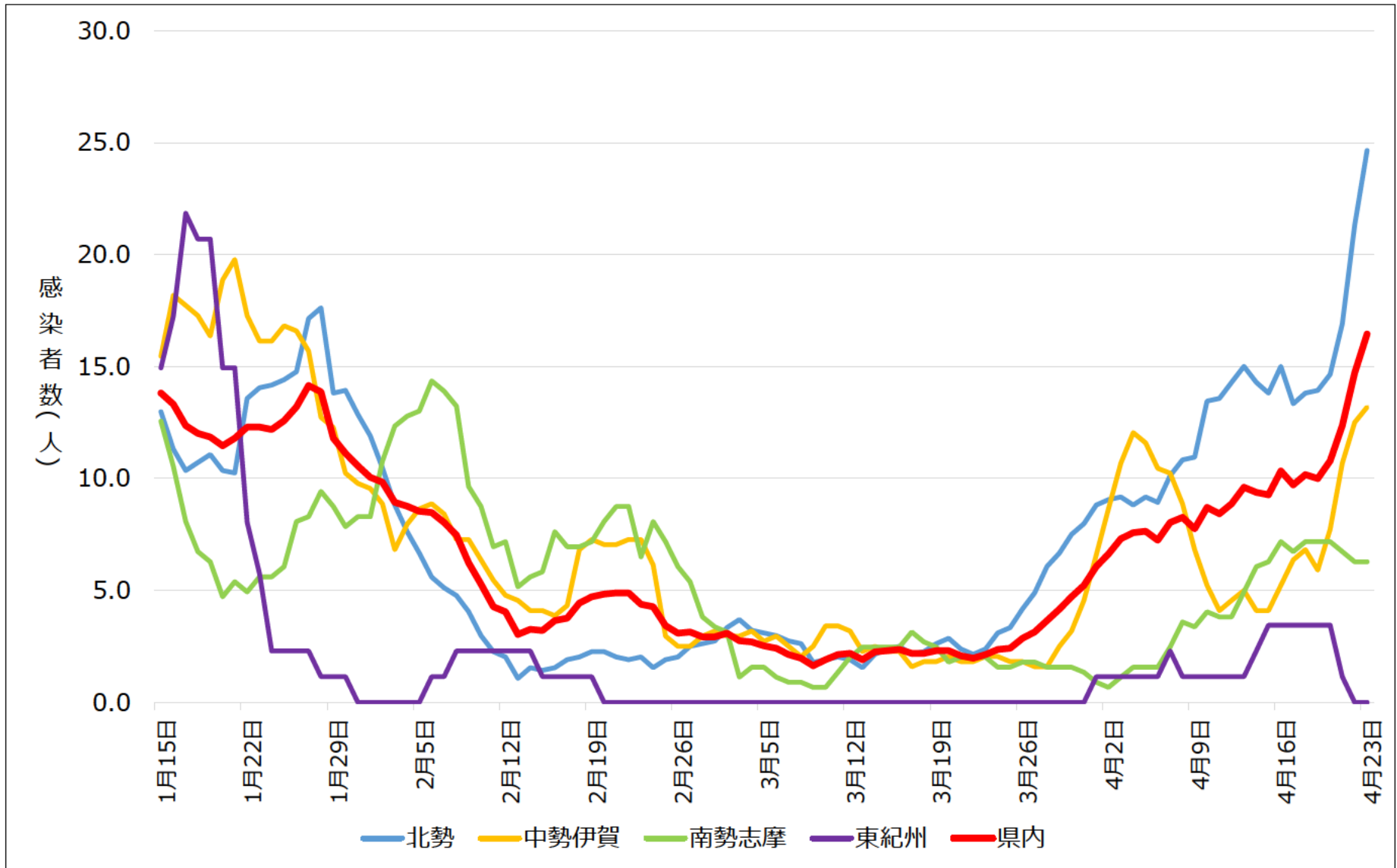


医療圏別患者発生状況 (R3.4.23時点)



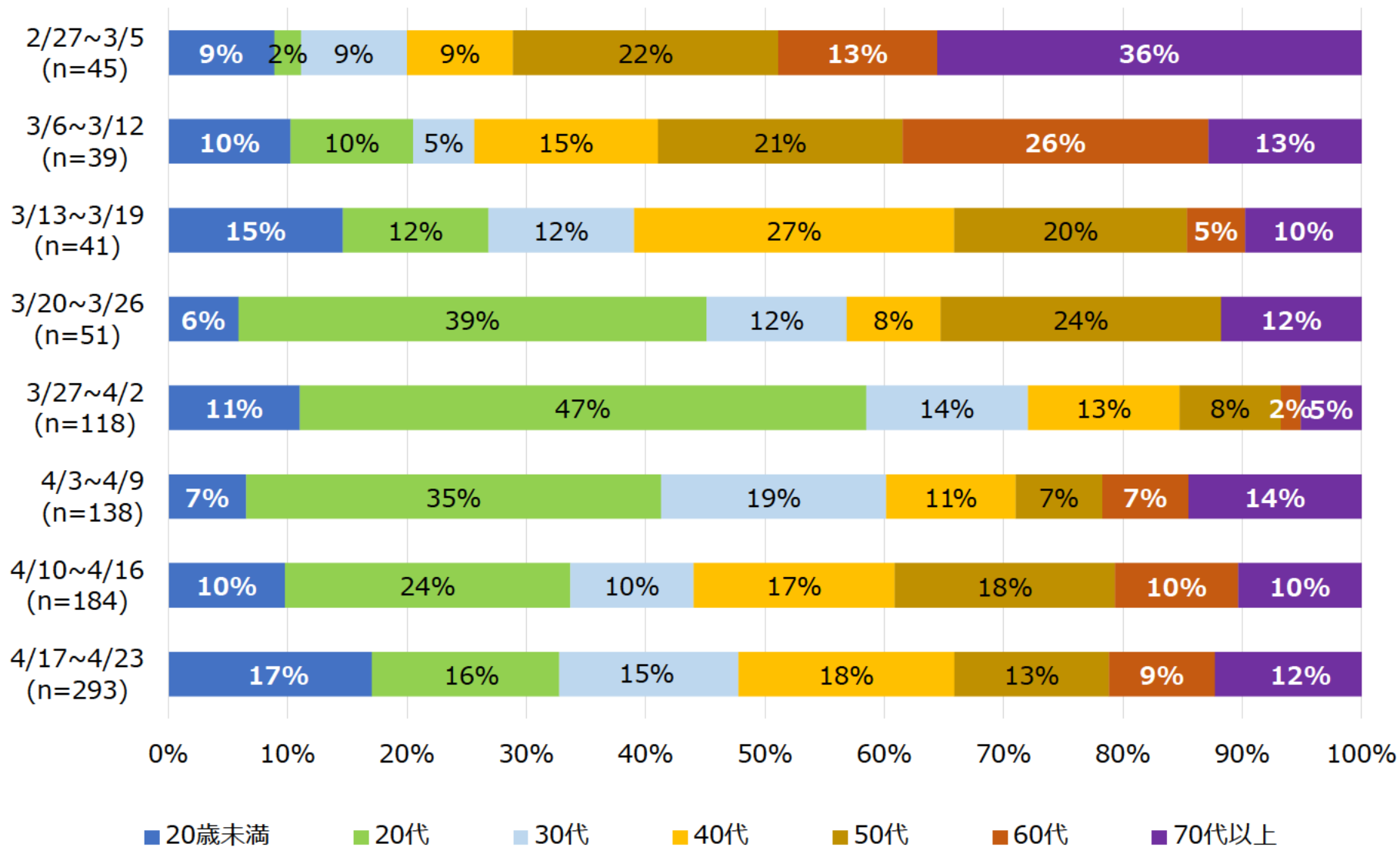
医療圏別患者発生状況（R3.4.23時点）

人口10万人当たりの新規患者数（直近1週間）



年齢別発生状況 (週別内訳)

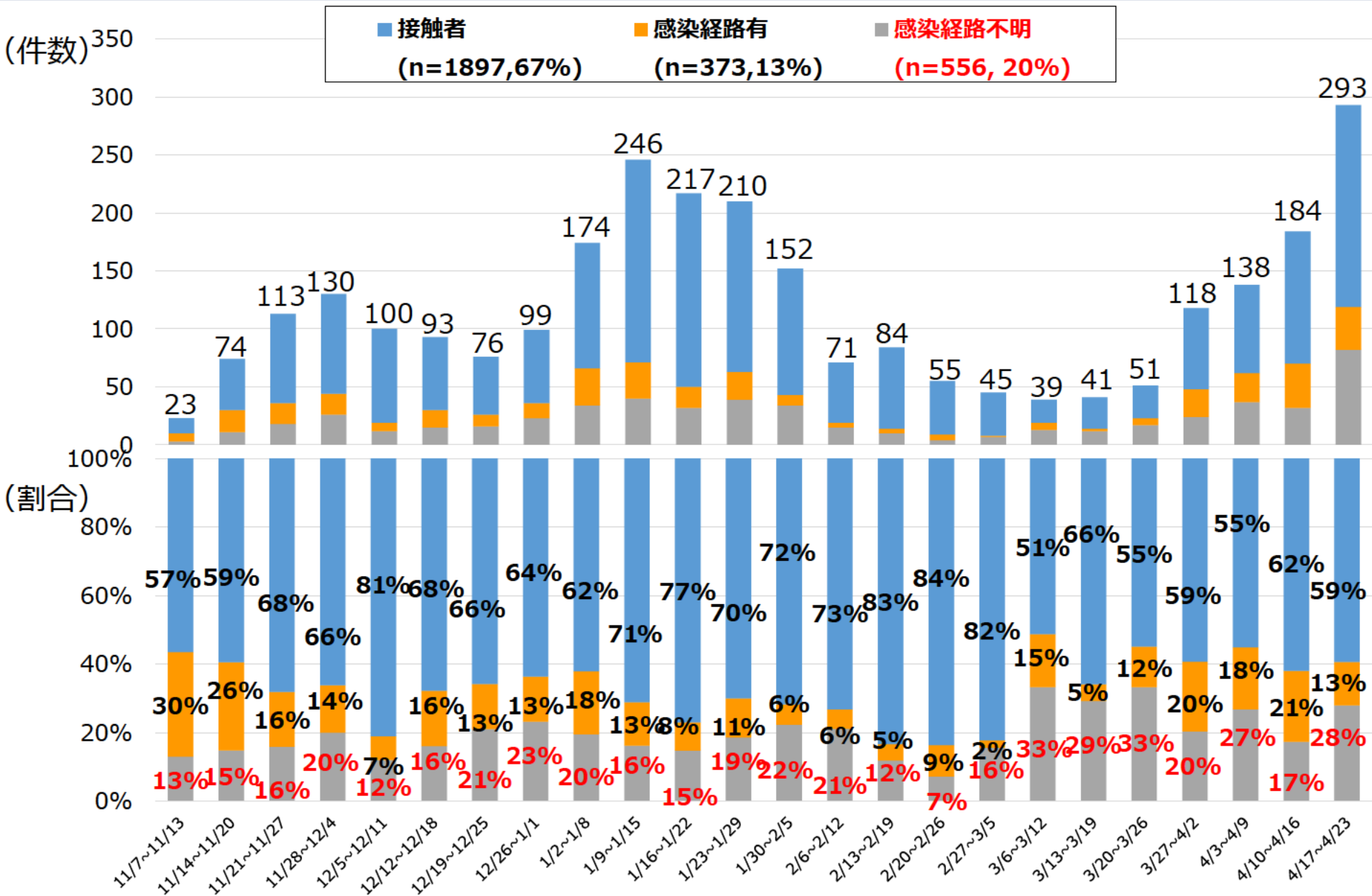
集計期間：2/27~4/23(n=909)



※ 再陽性事例を除く

感染経路等に関する状況 (週別内訳)

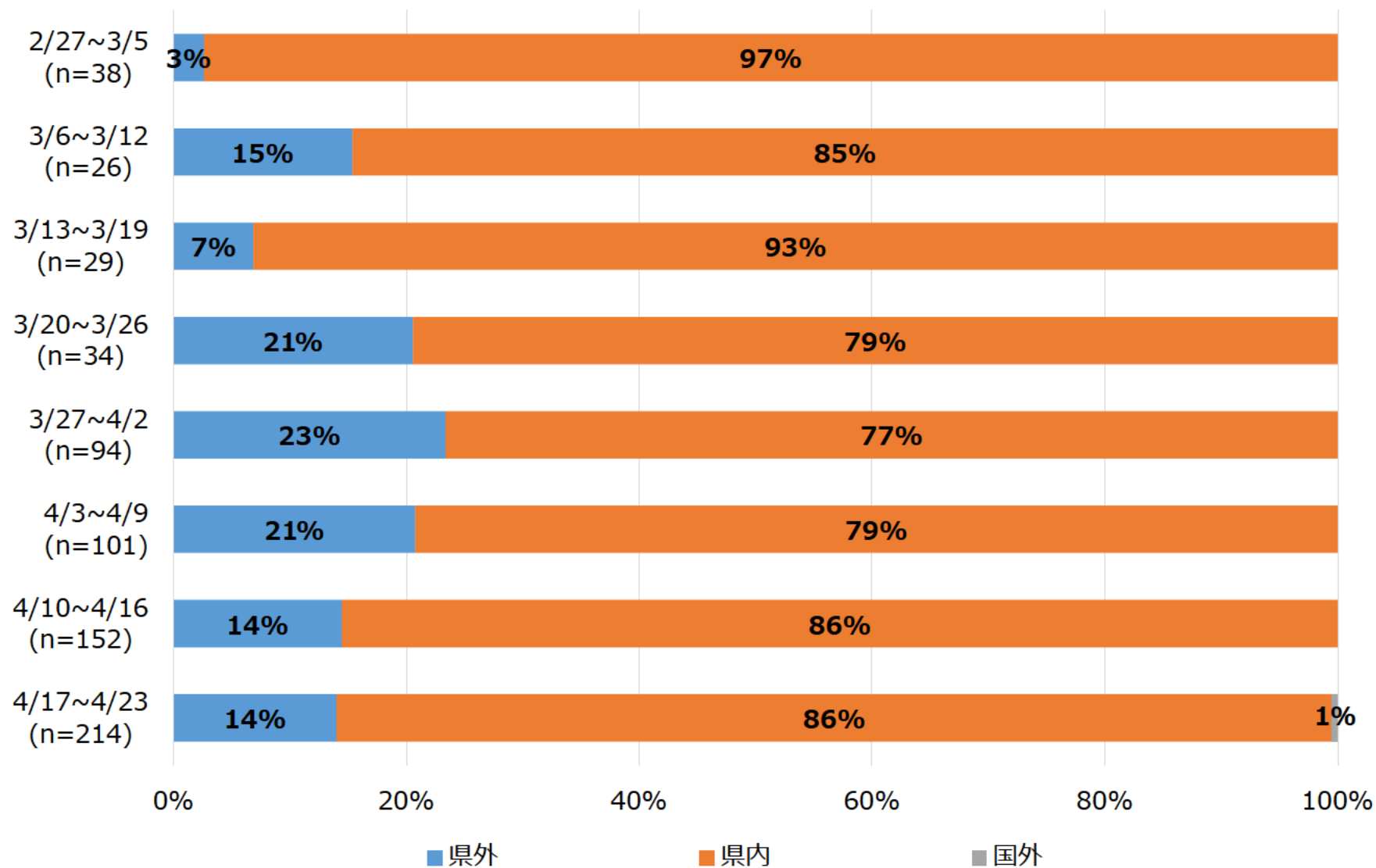
集計期間：11/7~4/23(n=2,826)
※直近24週



感染経路の詳細（経路不明を除く）

集計期間：2/27~4/23(n=688)

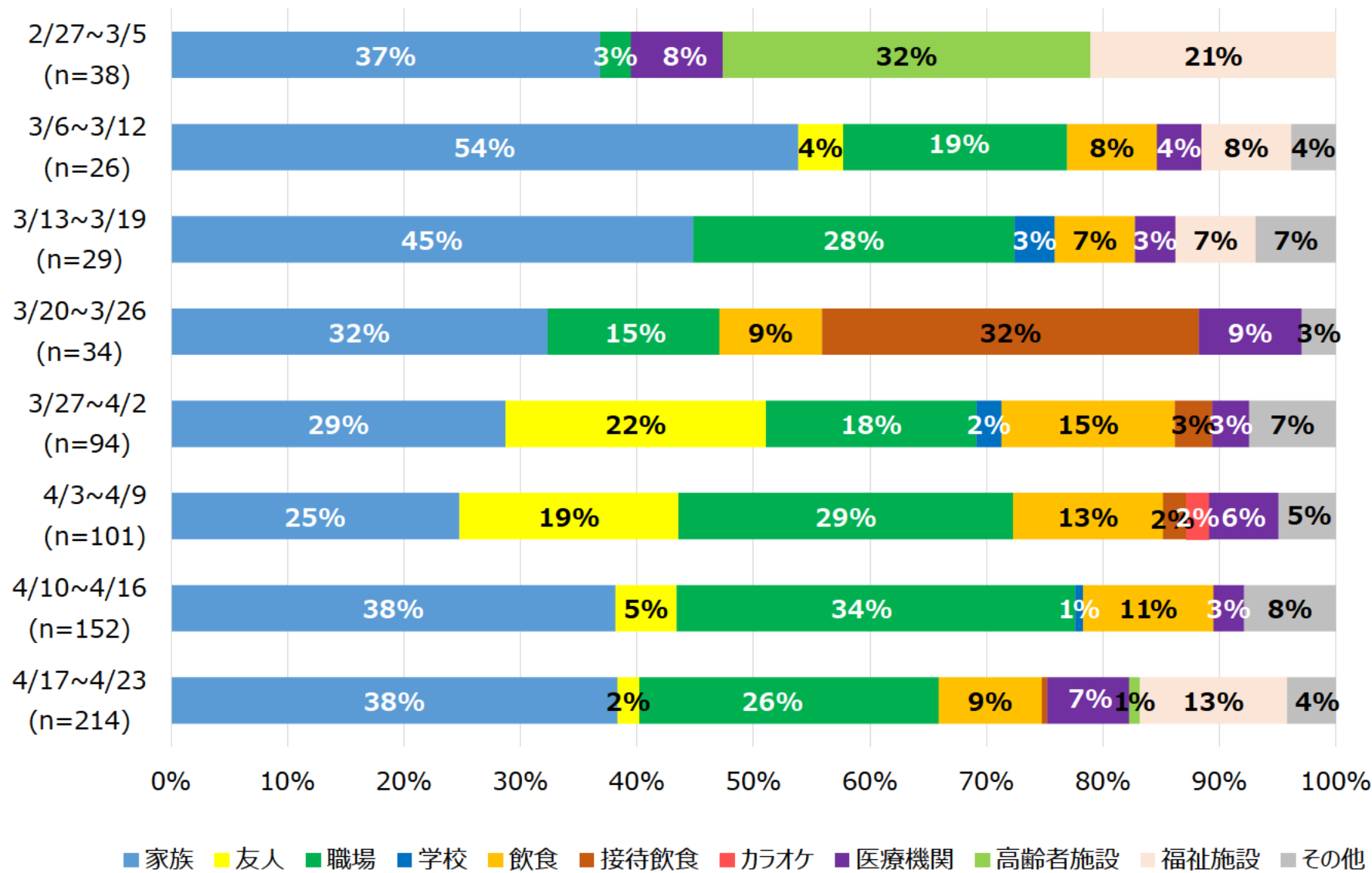
(県内外別)



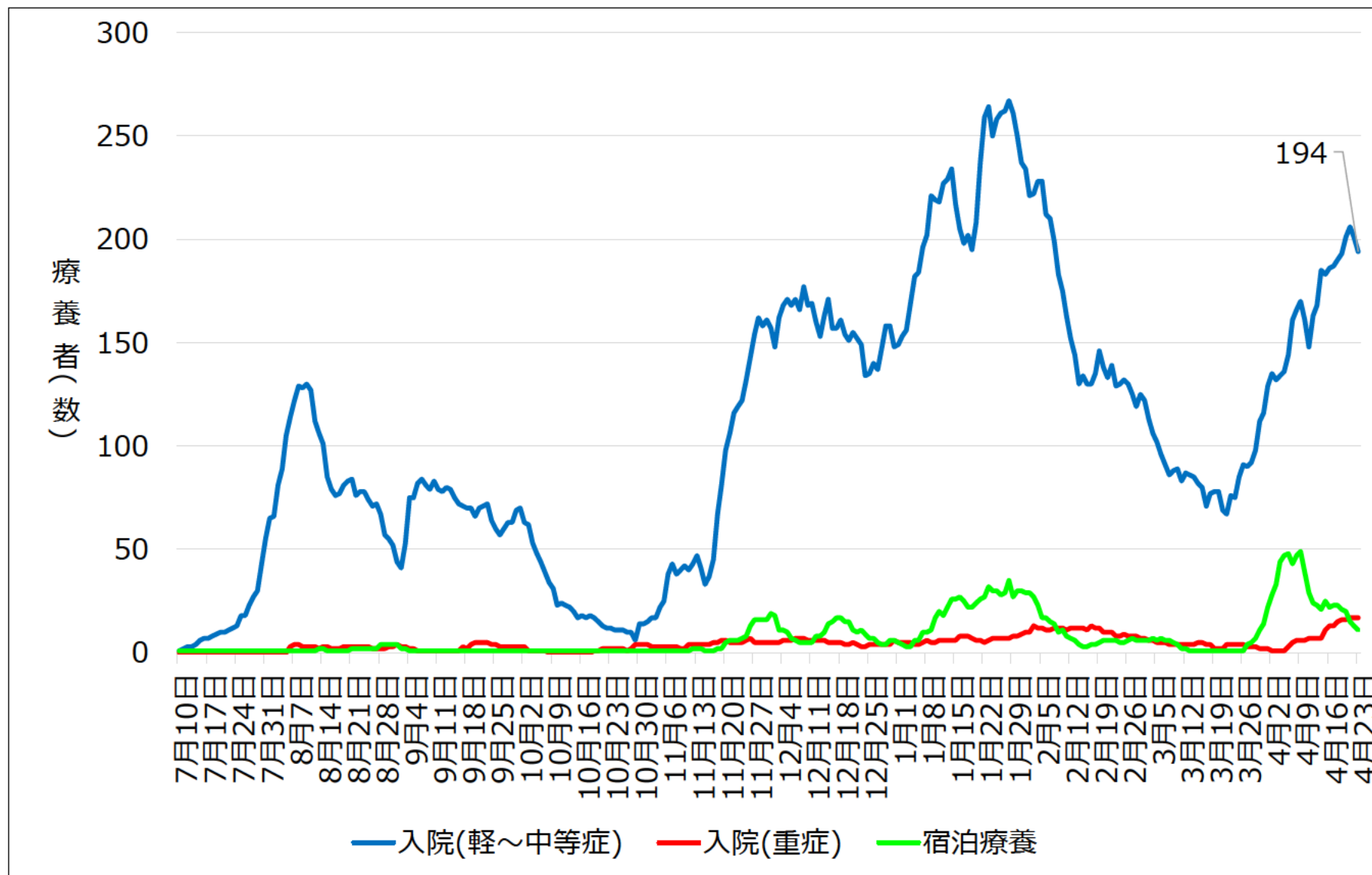
感染経路の詳細（経路不明を除く）

集計期間：2/27~4/23(n=688)

(経路別)



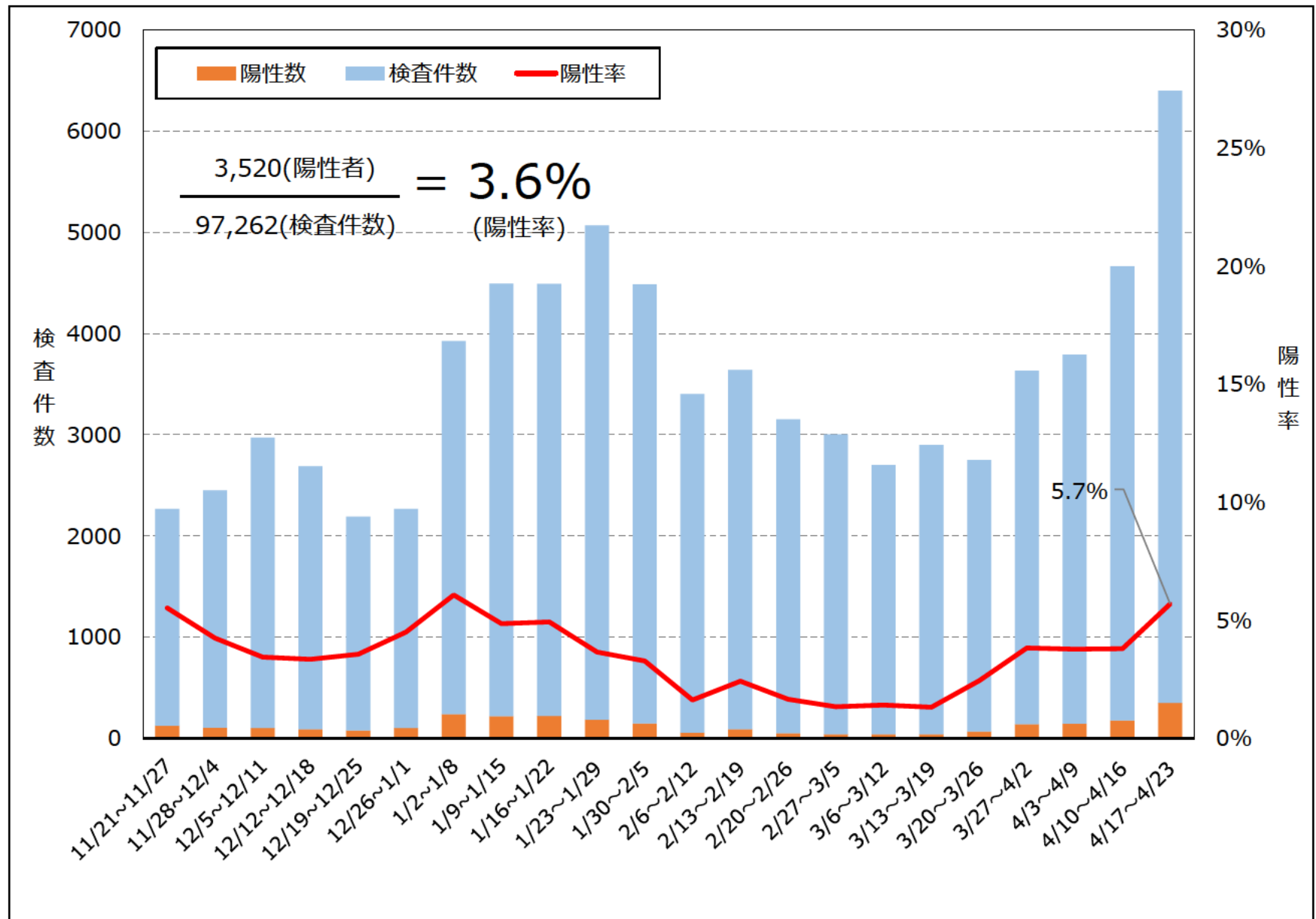
陽性者の療養状況 (R3.4.23時点)



※確保病床=392床、宿泊療養施設=100室

PCR検査件数・陽性率

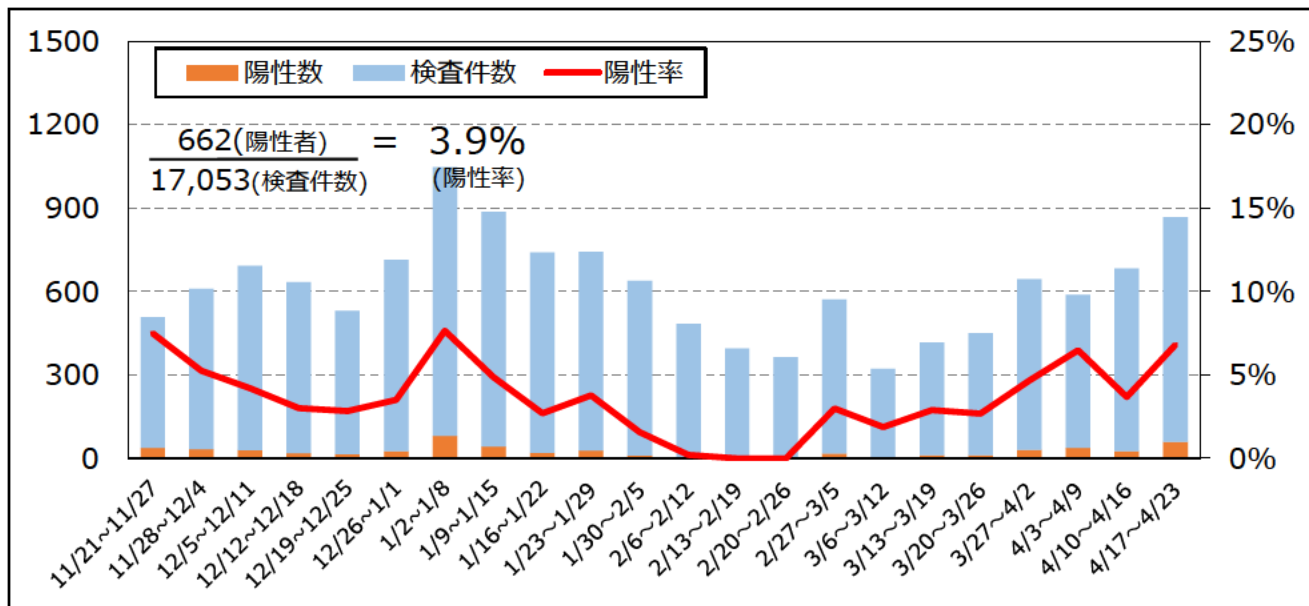
集計期間：1/30~4/23(n=97,262)



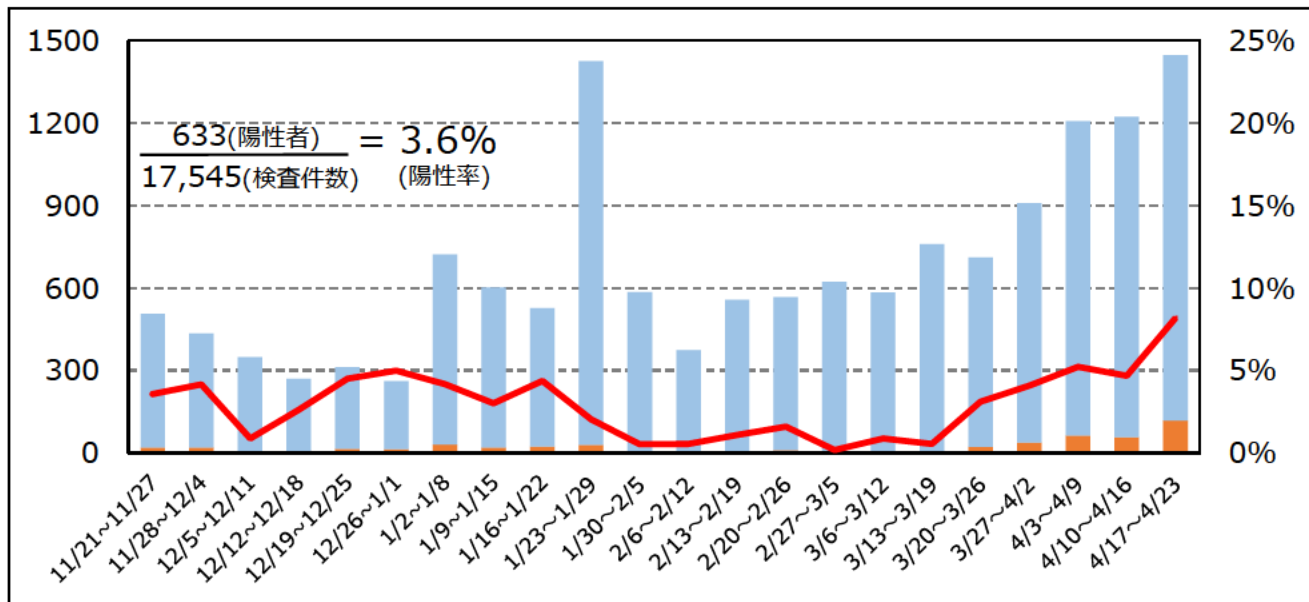
※陽性率を算出するための陽性者数及び検査件数は検査日ベースで集計しているため、公表日ベースの陽性者数とは一致しない

地域別の陽性率（北勢地域）

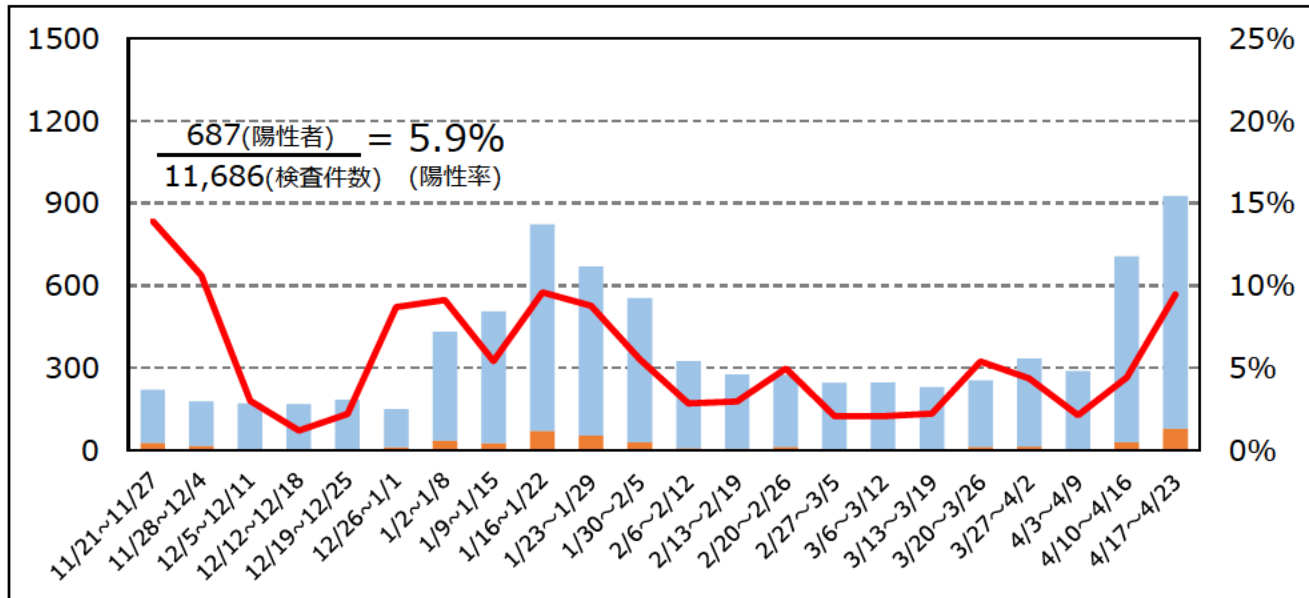
桑名保健所管内陽性率（n=17,053）



四日市市保健所管内陽性率（n=17,545）

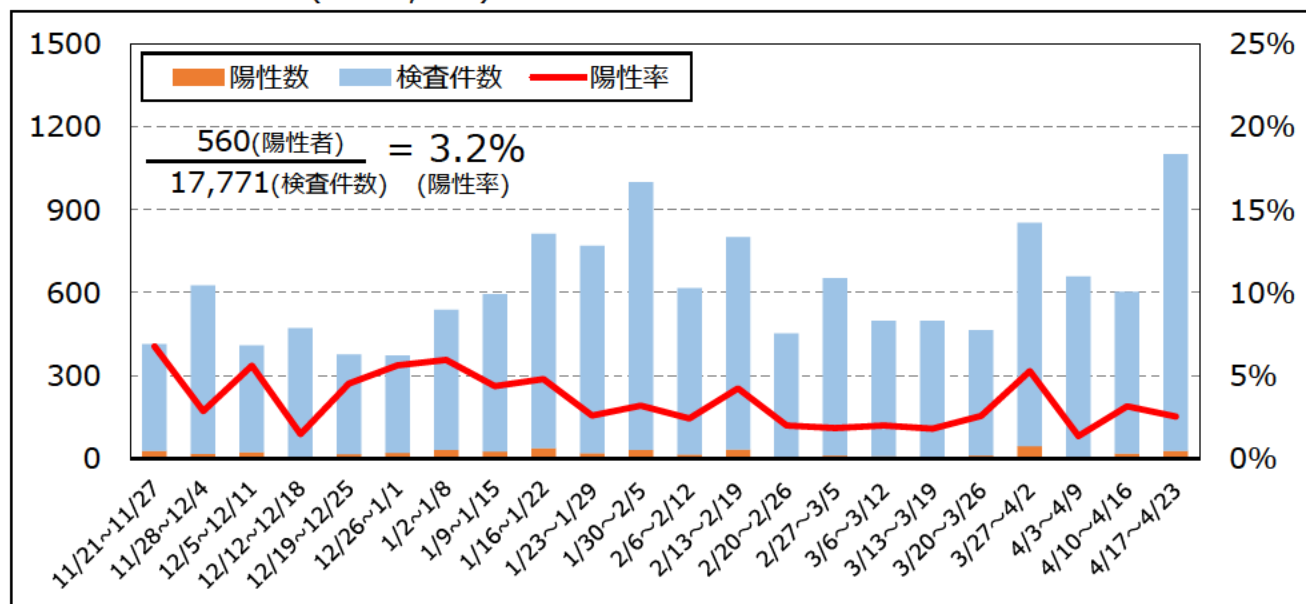


鈴鹿保健所管内陽性率（n=11,686）

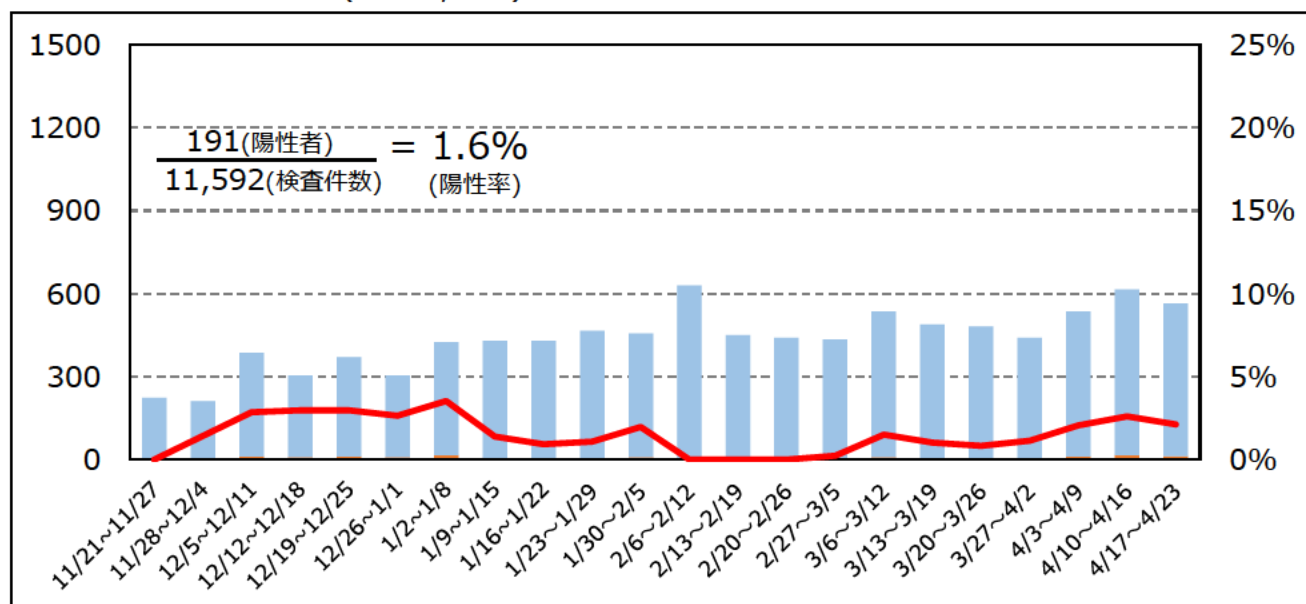


地域別の陽性率（中勢・南勢地域）

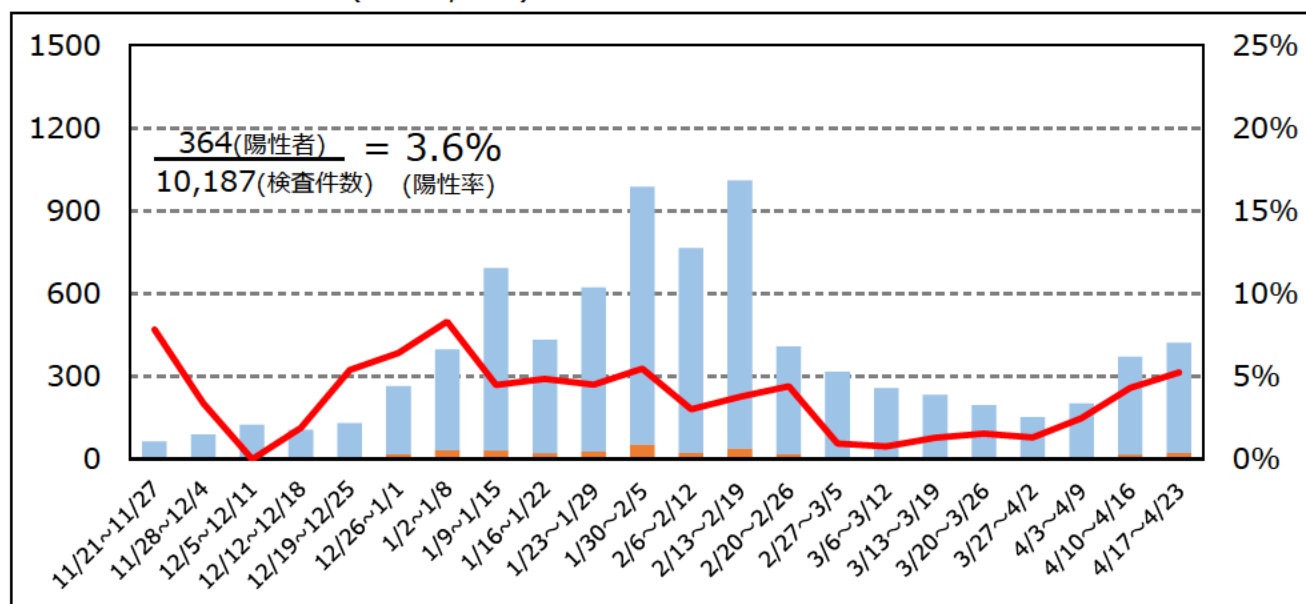
津保健所管内陽性率 (n=17,771)



松阪保健所管内陽性率 (n=11,592)

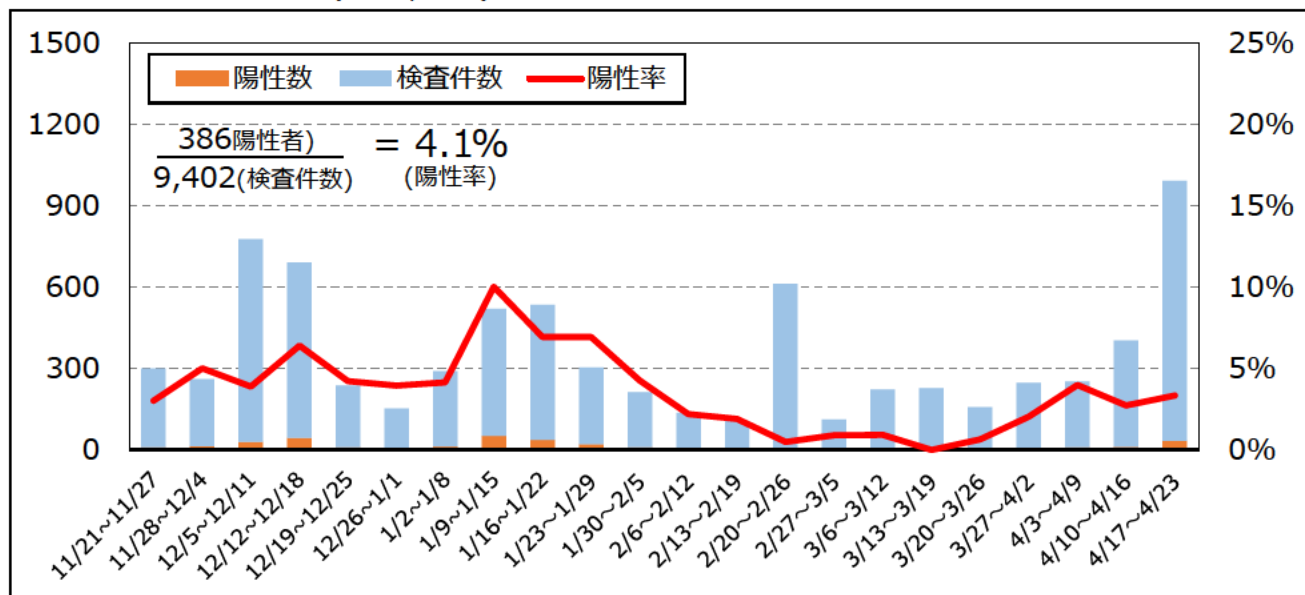


伊勢保健所管内陽性率 (n=10,187)

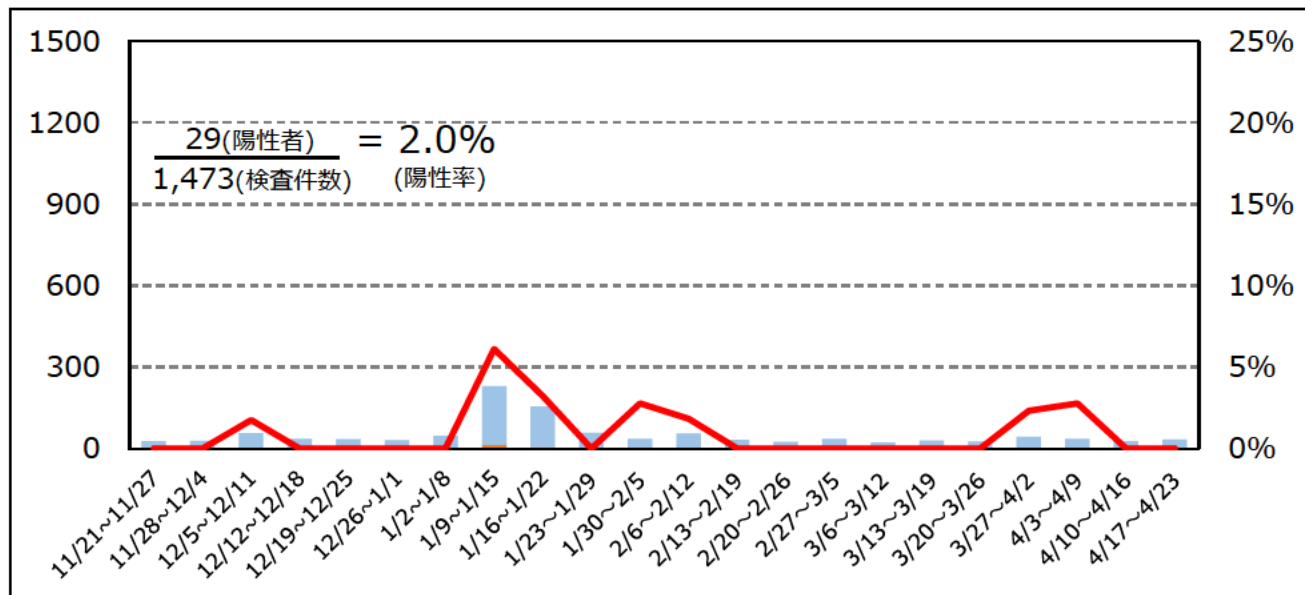


地域別の陽性率（伊賀・東紀州地域）

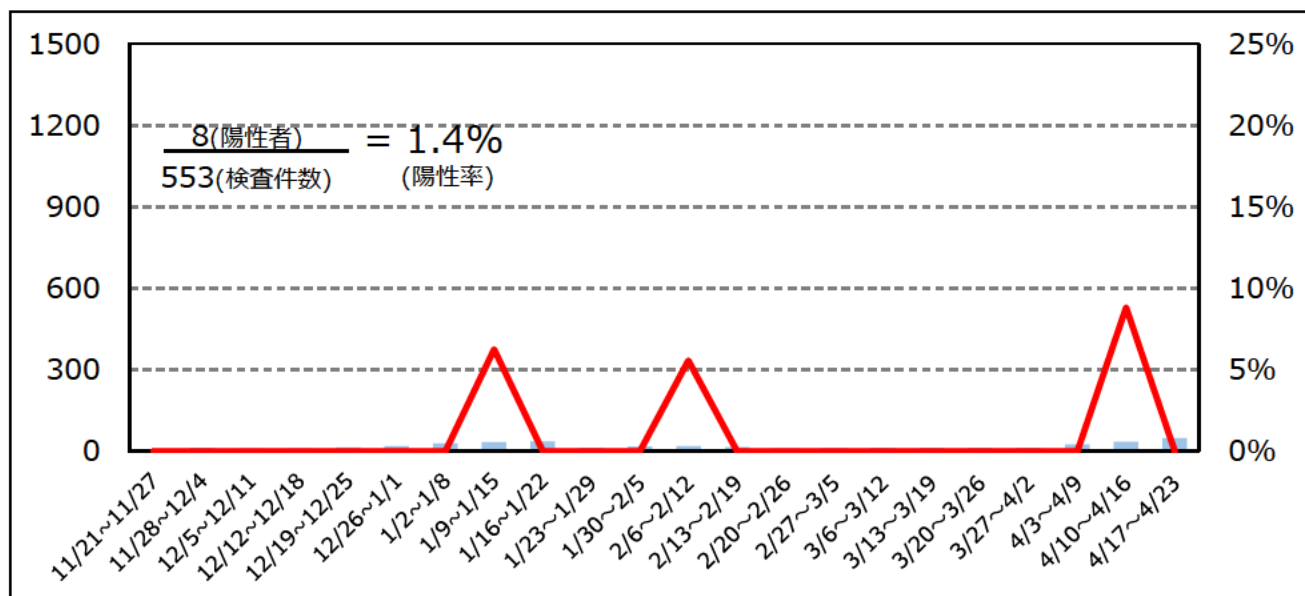
伊賀保健所管内陽性率(n=9,402)



尾鷲保健所管内陽性率 (n=1,473)



熊野保健所管内陽性率 (n=553)



今週の感染状況等 (4.17~4.23)

- ・陽性者数は293人で、前週（184人）を上回りました。
- ・年齢階級別にみると、20歳未満が17%で増加傾向です。
- ・感染経路不明の割合は、28%です。
- ・感染経路が明らかな事例は214件（72%）確認され、このうち14%は県外（飲食、職場等）で感染したと推定されます。また、家族・職場で感染したと推定される事例が合わせて137件(64%)あります。
- ・PCR等検査は6,319件実施され、陽性率は5.7%です。

前4週の感染状況等(3.27~4.23)

- ・陽性者数は、増加傾向です。
- ・年齢階級別にみると、20歳未満の割合が増加傾向です。
- ・感染経路不明の割合は、高値（30%前後）で推移しています。
- ・感染経路については、飲食、接待飲食での感染割合は減少傾向ですが、家族・職場での感染が増加しています。
- ・PCR等検査件数は直近週では6,000件を超え、陽性率は5%を超えるとともに、増加傾向にあります。