

新型コロナウイルス感染症の 県内発生状況について

対象期間：4月10日～4月16日

4月16日 三重県新型コロナウイルス感染症対策本部事務局

県内の陽性者発生状況（4.10~4.16）

（1）県内全域の陽性者発生状況等

	新規感染者数	人口10万人あたりの感染者数	PCR等検査件数	新規感染者経路不明率
今週 (4/10~4/16)	184人	10.3人	4,664件	17%
先週 (4/3~4/9)	138人	7.7人	3,891件	27%

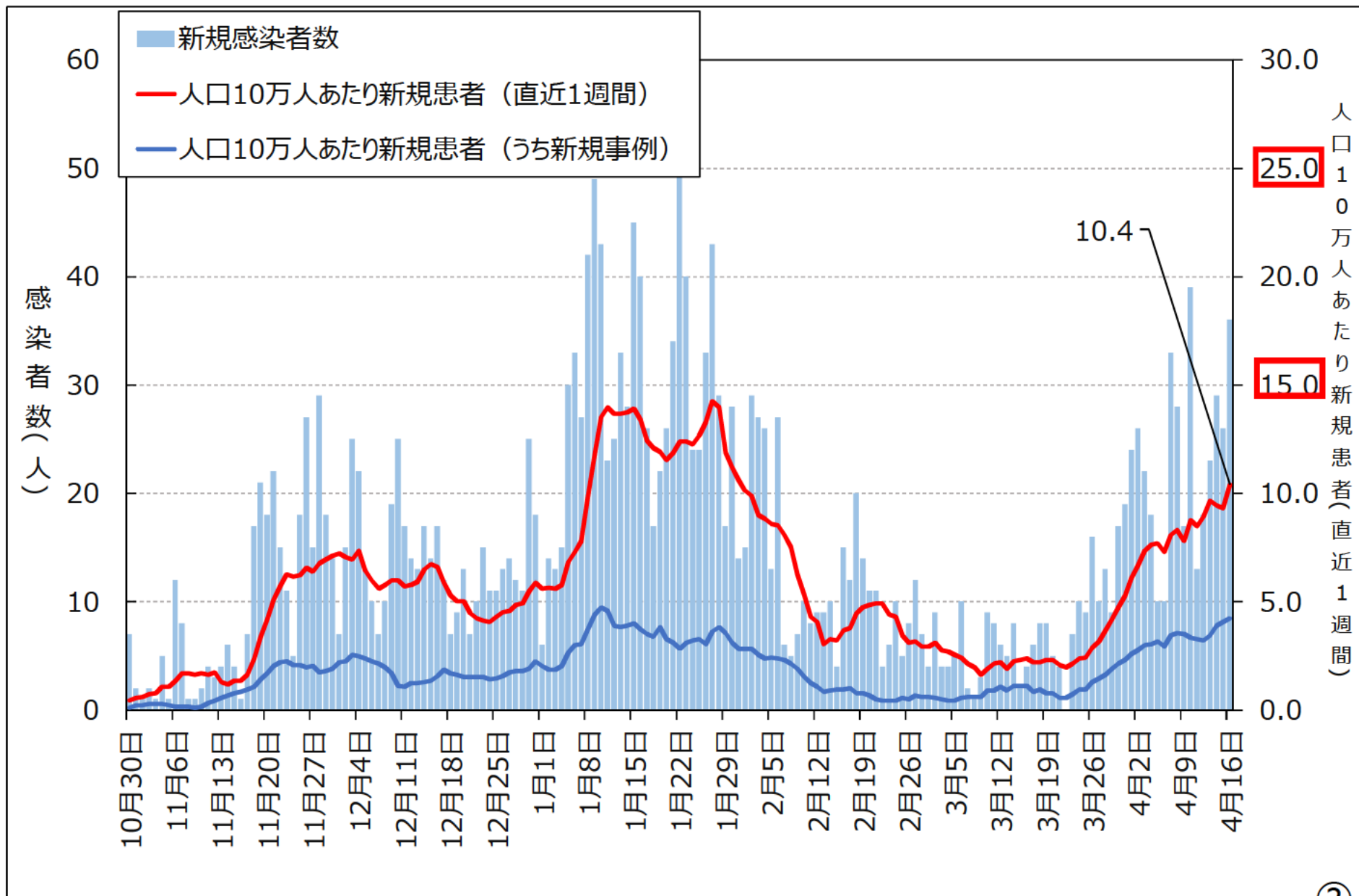
（2）保健所別の陽性者発生状況等

	桑名保健所管内				四日市市保健所管内				鈴鹿保健所管内			
	新規感染者数	10万人あたり	検査件数	経路不明率	新規感染者数	10万人あたり	検査件数	経路不明率	新規感染者数	10万人あたり	検査件数	経路不明率
今週 (4/10~4/16)	32人	11.3人	682件	22%	69人	22.2人	1223件	22%	25人	10.2人	707件	20%
先週 (4/3~4/9)	38人	13.4人	600件	34%	48人	15.4人	1216件	35%	6人	2.4人	303件	17%

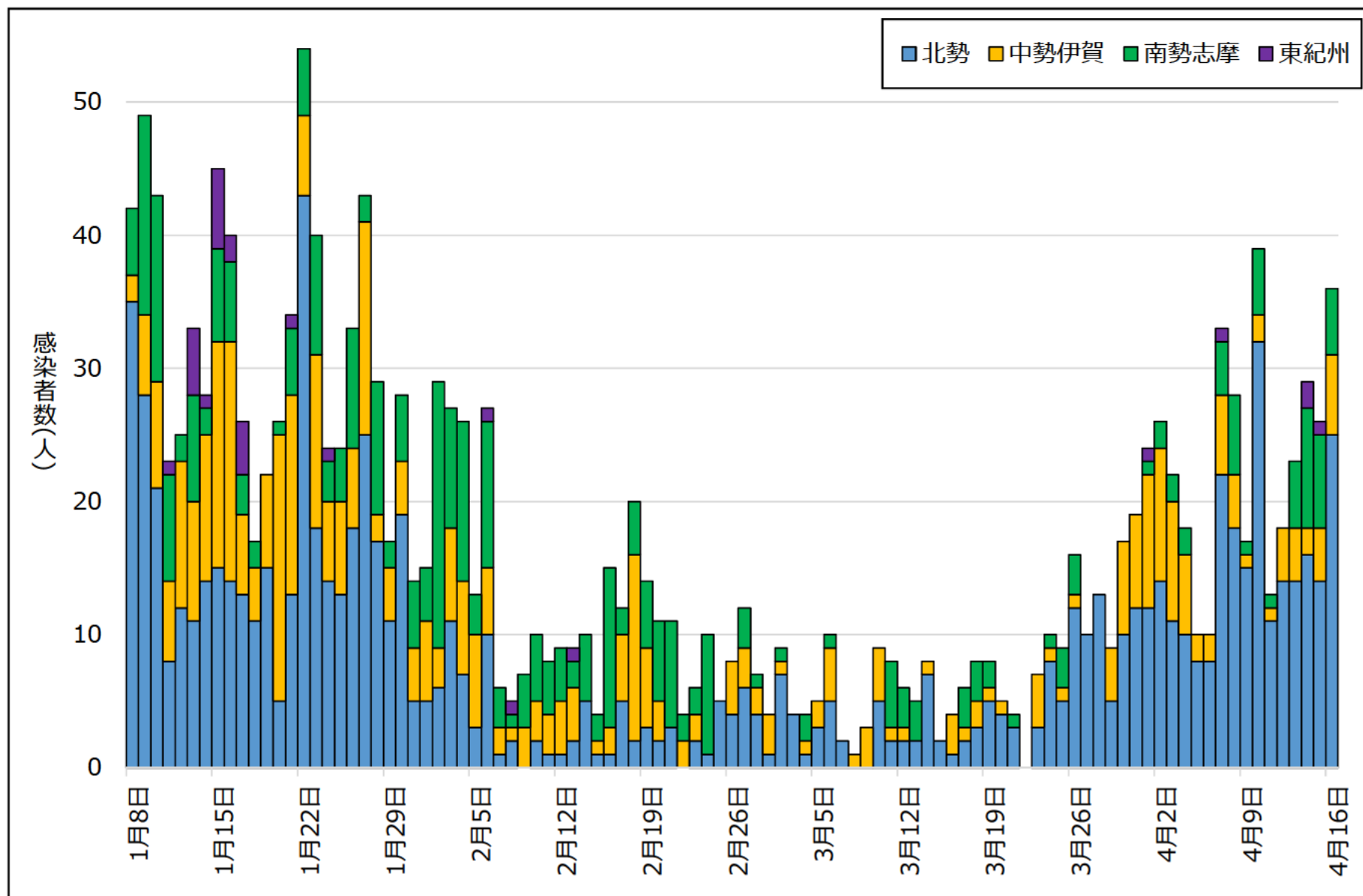
	津保健所管内				松阪保健所管内				伊勢保健所管内			
	新規感染者数	10万人あたり	検査件数	経路不明率	新規感染者数	10万人あたり	検査件数	経路不明率	新規感染者数	10万人あたり	検査件数	経路不明率
今週 (4/10~4/16)	14人	5.1人	603件	0%	20人	9.7人	615件	5%	12人	5.0人	371件	17%
先週 (4/3~4/9)	21人	7.6人	674件	14%	8人	3.9人	535件	0%	7人	2.9人	238件	43%

	伊賀保健所管内				尾鷲保健所管内				熊野保健所管内			
	新規感染者数	10万人あたり	検査件数	経路不明率	新規感染者数	10万人あたり	検査件数	経路不明率	新規感染者数	10万人あたり	検査件数	経路不明率
今週 (4/10~4/16)	9人	5.5人	403件	22%	0人	0.0人	26件	0%	3人	8.6人	34件	0%
先週 (4/3~4/9)	9人	5.5人	265件	0%	1人	1.9人	36件	0%	0人	0.0人	24件	0%

県内患者発生状況 (n=3,125 R3.4.16時点)

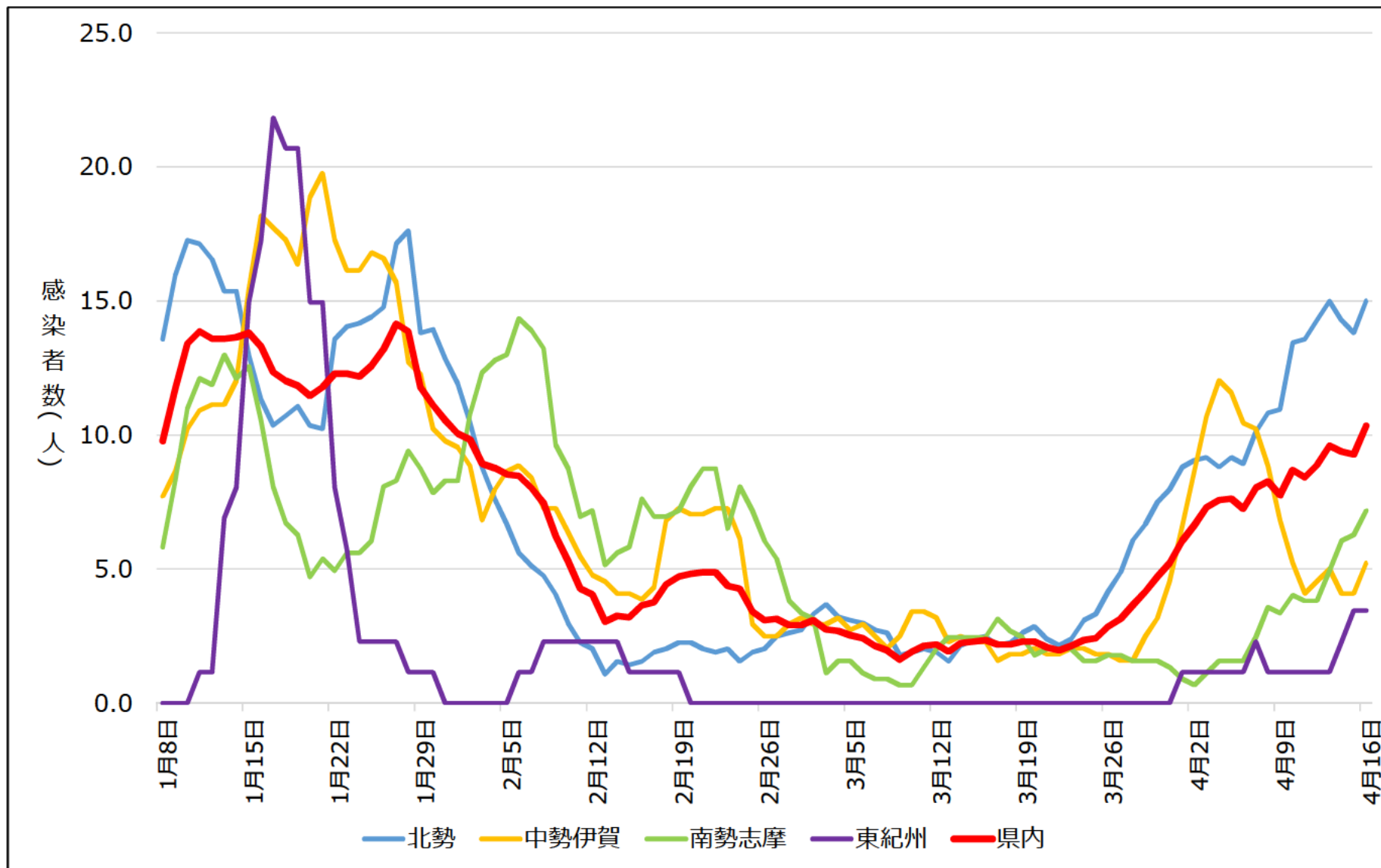


医療圏別患者発生状況 (R3.4.16時点)



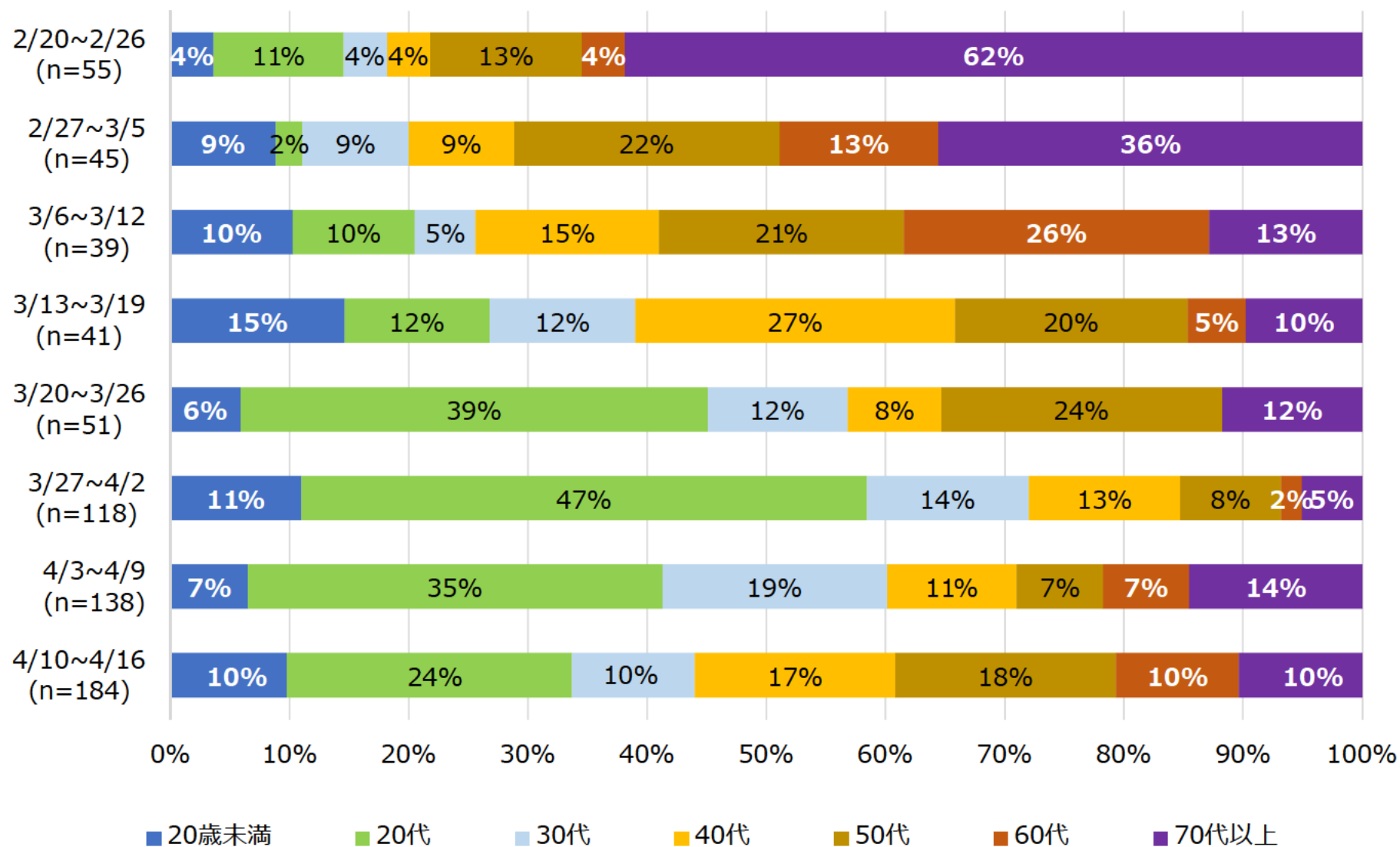
医療圏別患者発生状況（R3.4.16時点）

人口10万人当たりの新規患者数（直近1週間）



年齢別発生状況 (週別内訳)

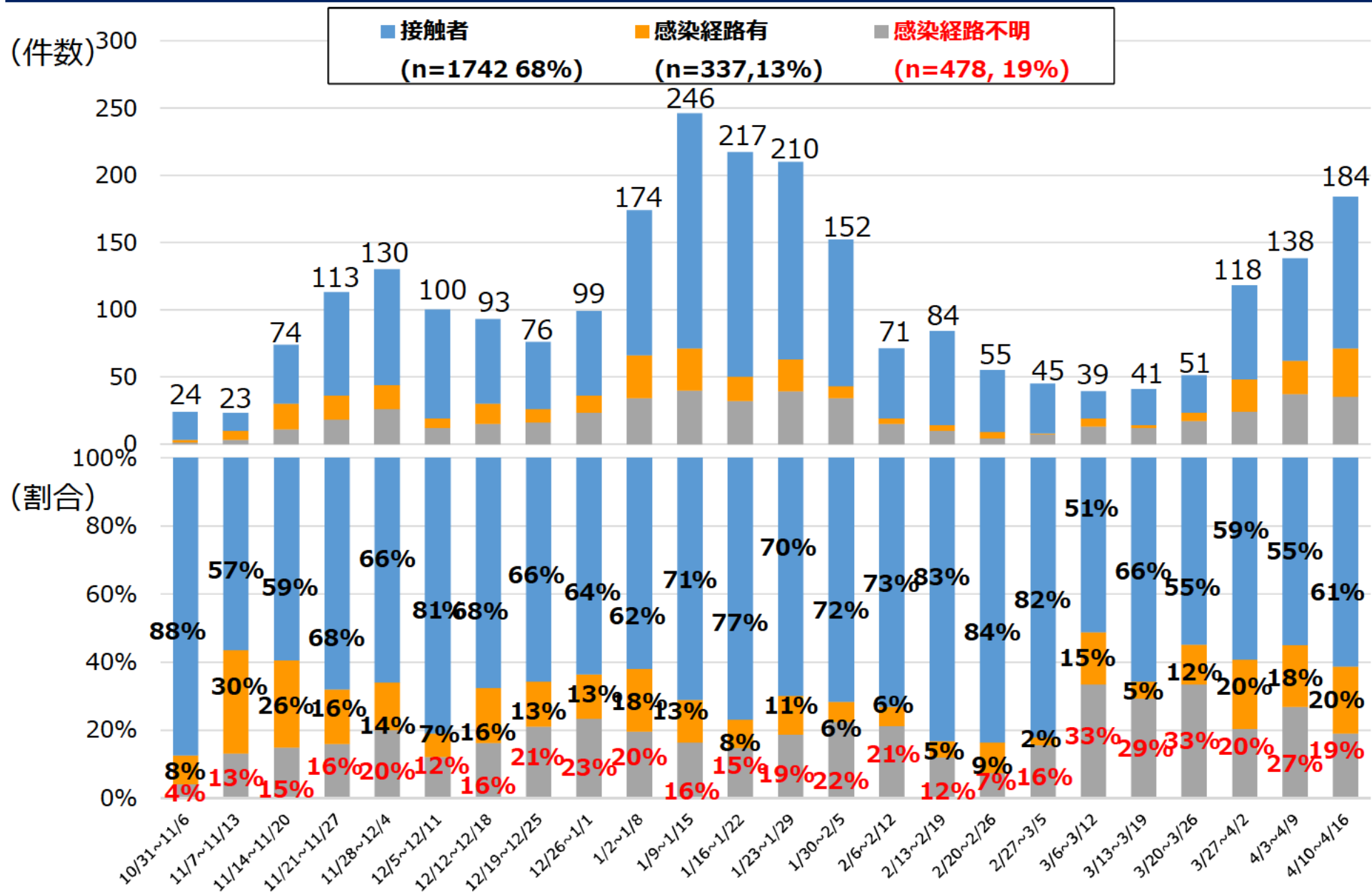
集計期間：2/20~4/16(n=671)



※ 再陽性事例を除く

感染経路等に関する状況 (週別内訳)

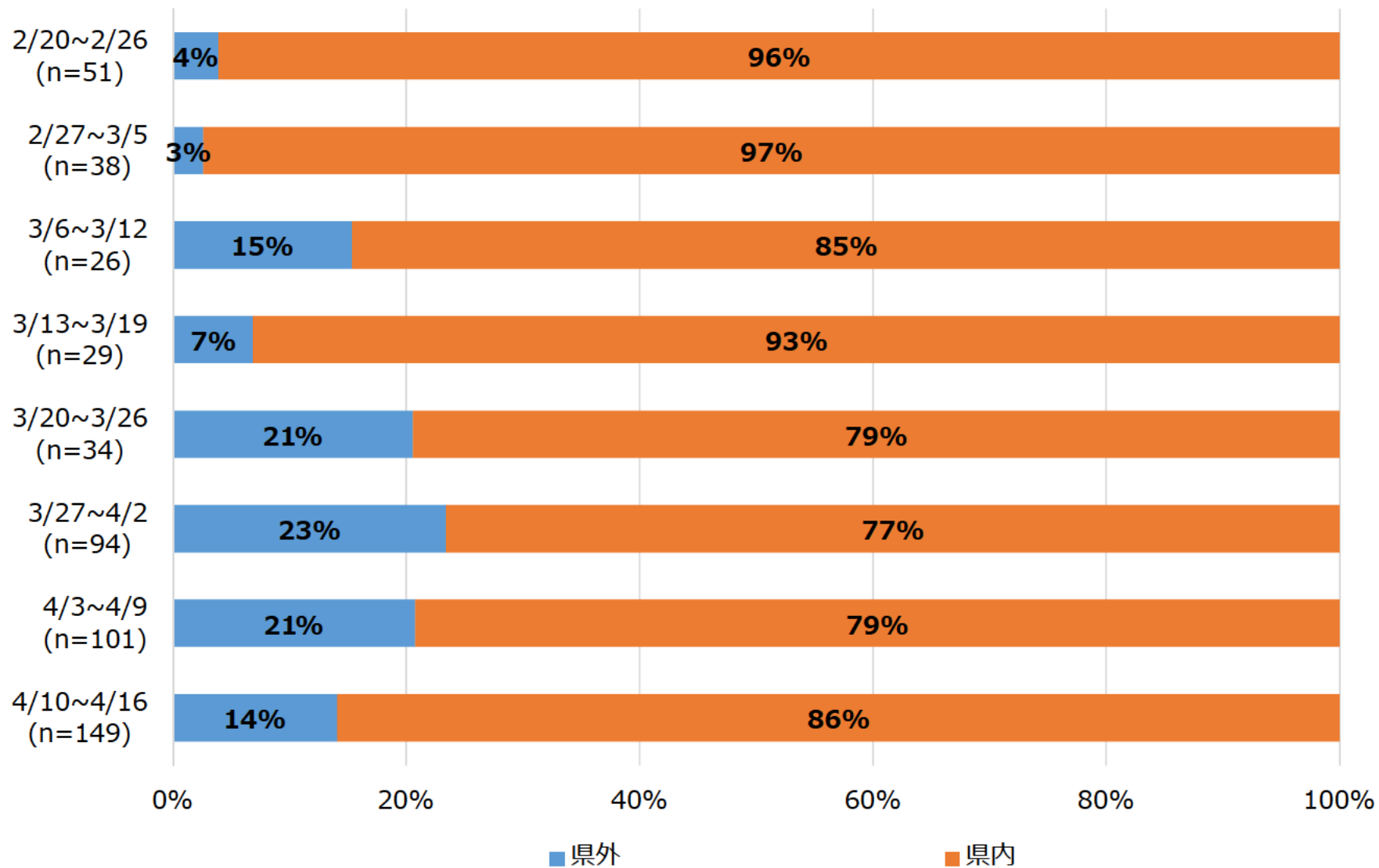
集計期間：10/31~4/16(n=2,557)
※直近24週



感染経路の詳細（経路不明を除く）

集計期間：2/20~4/16(n=522)

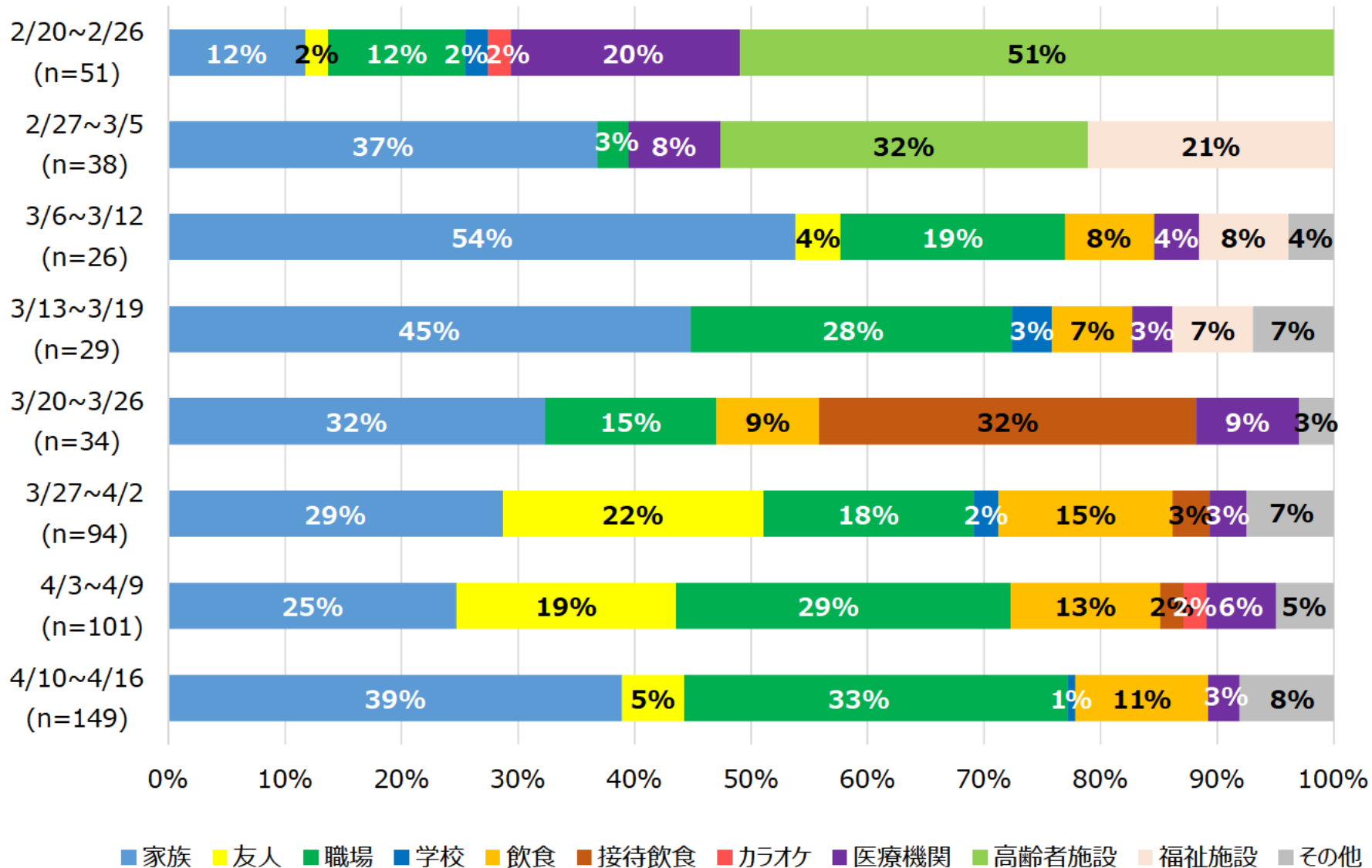
(県内外別)



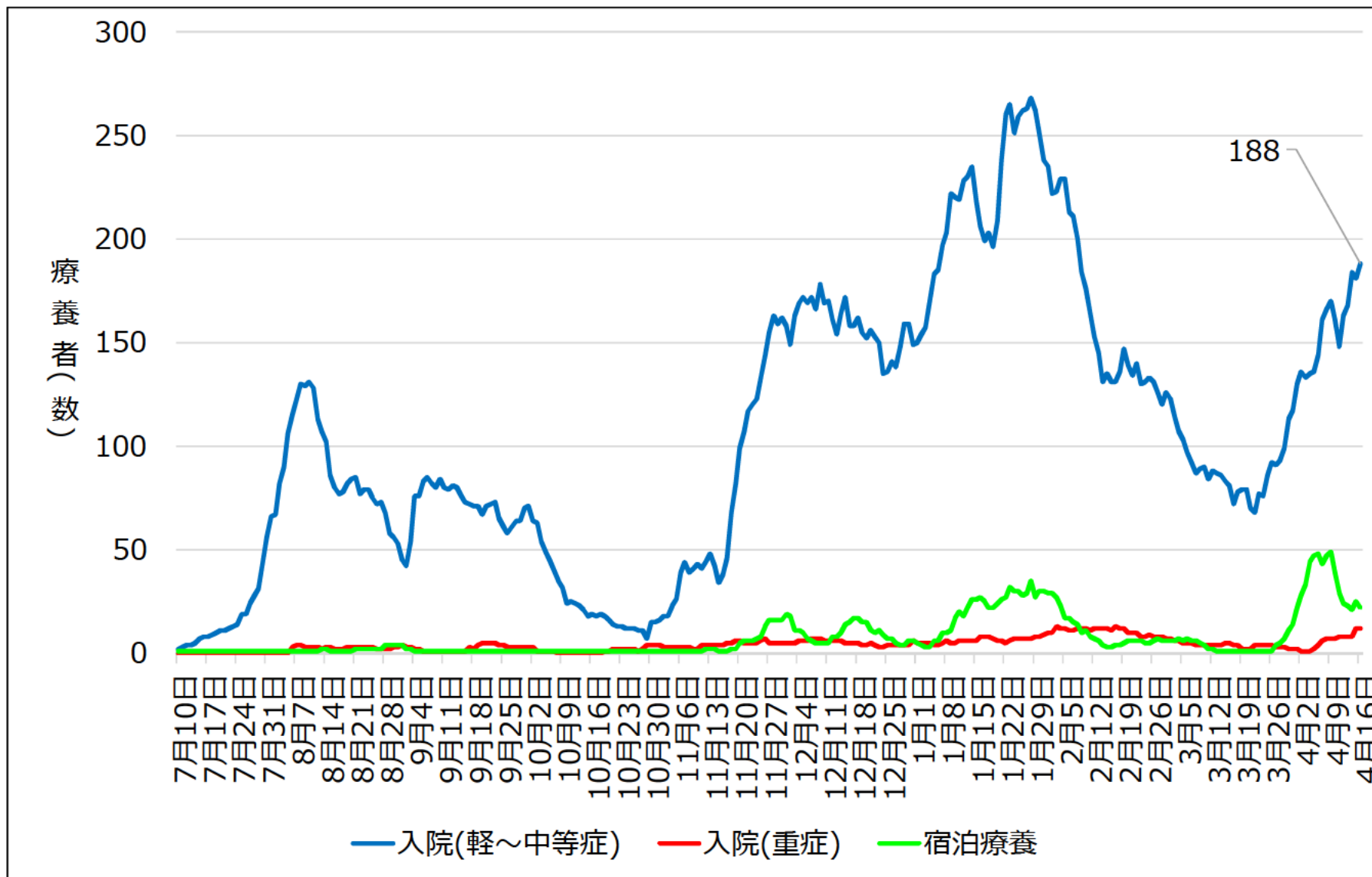
感染経路の詳細（経路不明を除く）

集計期間：2/20~4/16(n=522)

(経路別)



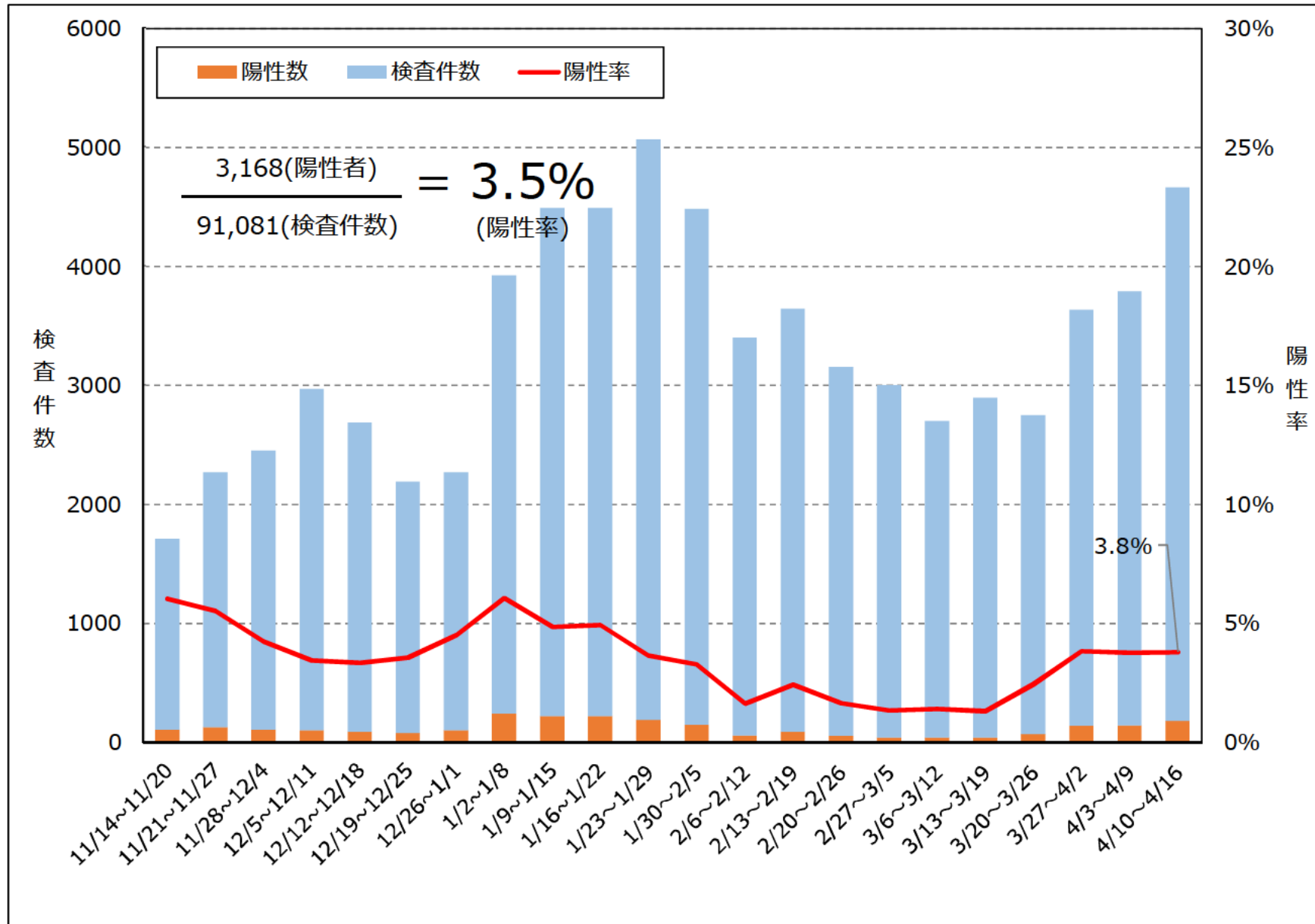
陽性者の療養状況（R3.4.16時点）



※確保病床=392床、宿泊療養施設=100室

PCR検査件数・陽性率

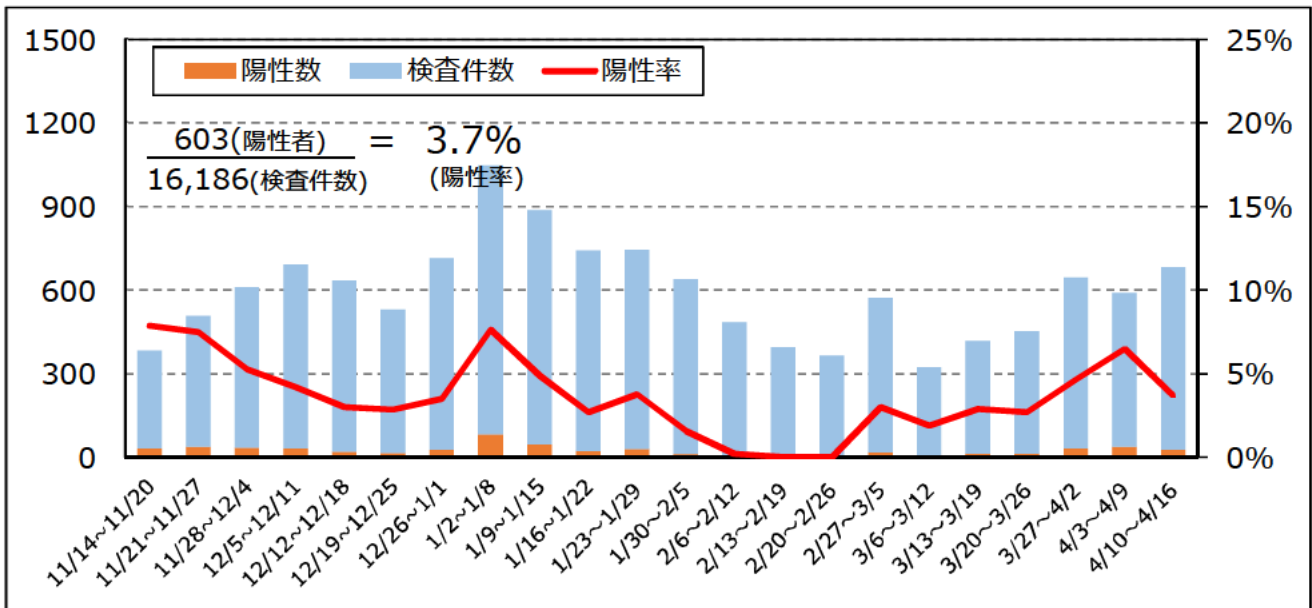
集計期間：1/30~4/16(n=91,081)



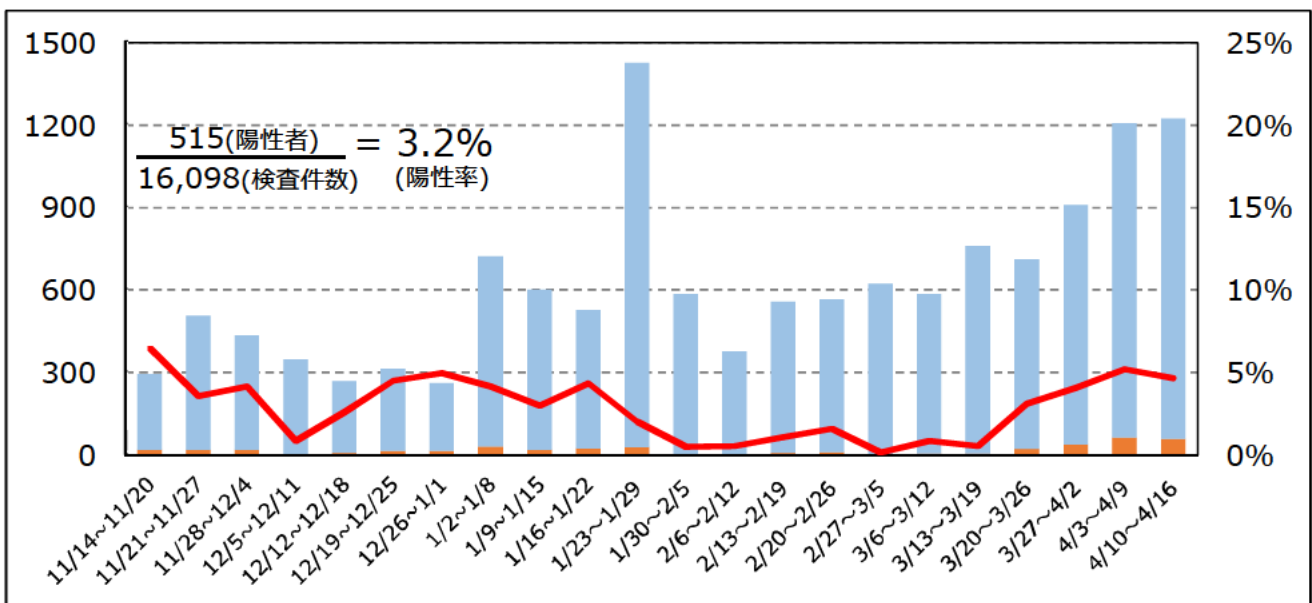
※陽性率を算出するための陽性者数及び検査件数は検査日ベースで集計しているため、公表日ベースの陽性者数とは一致しない

地域別の陽性率（北勢地域）

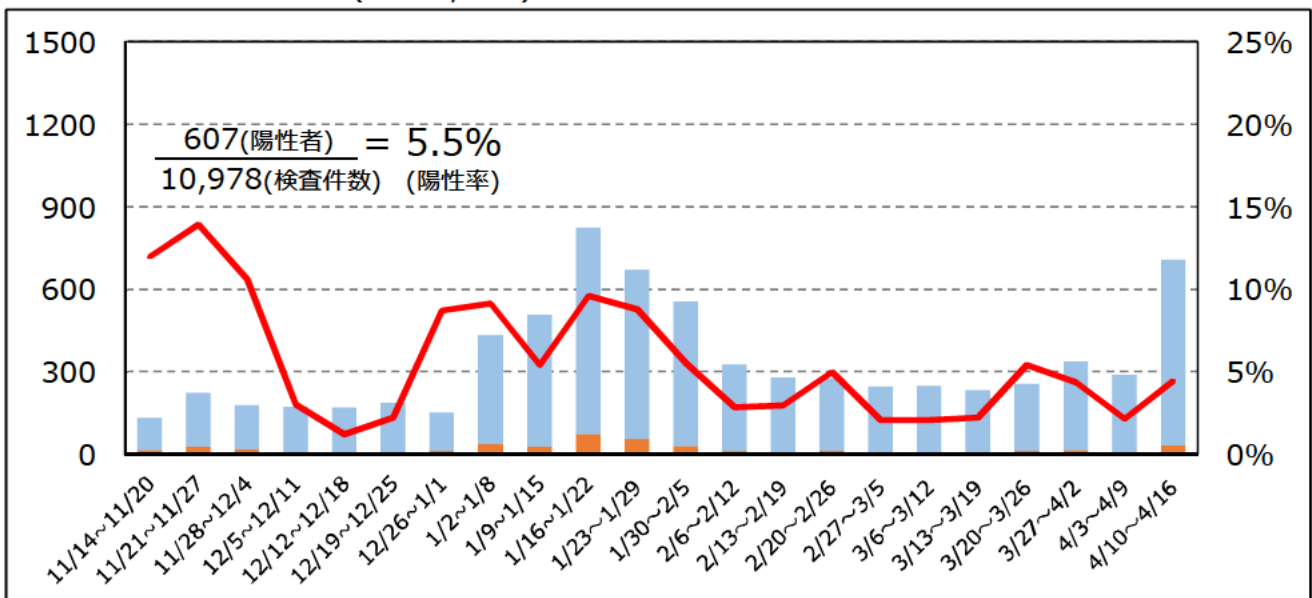
桑名保健所管内陽性率 (n=16,186)



四日市市保健所管内陽性率 (n=16,098)

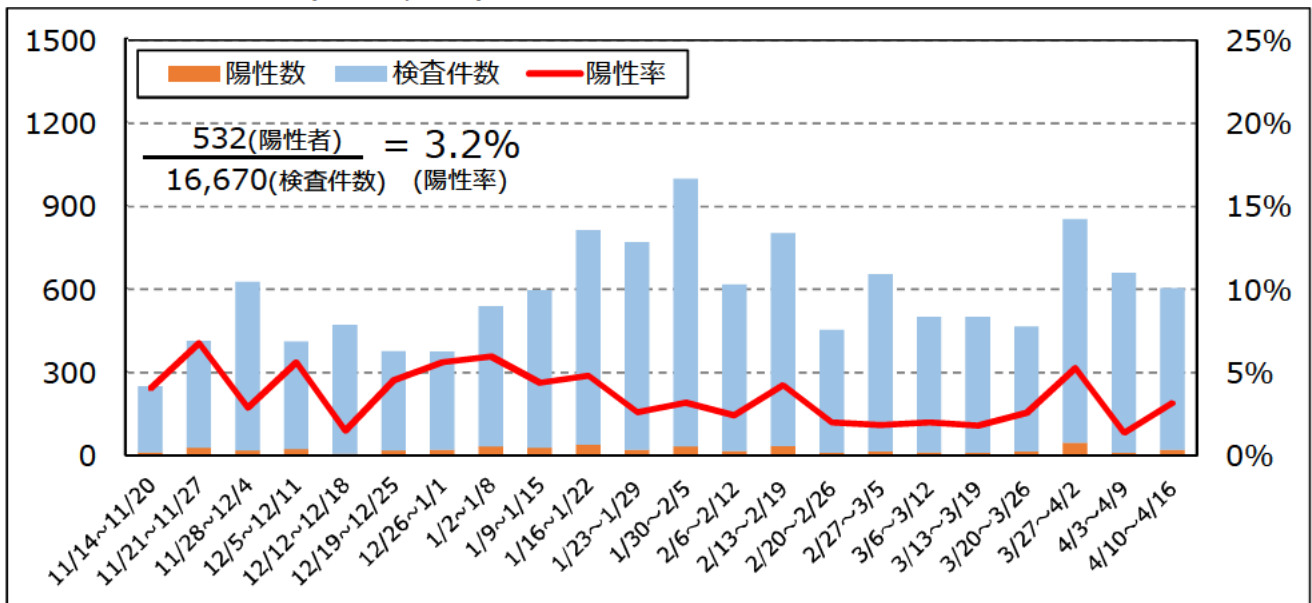


鈴鹿保健所管内陽性率 (n=10,978)

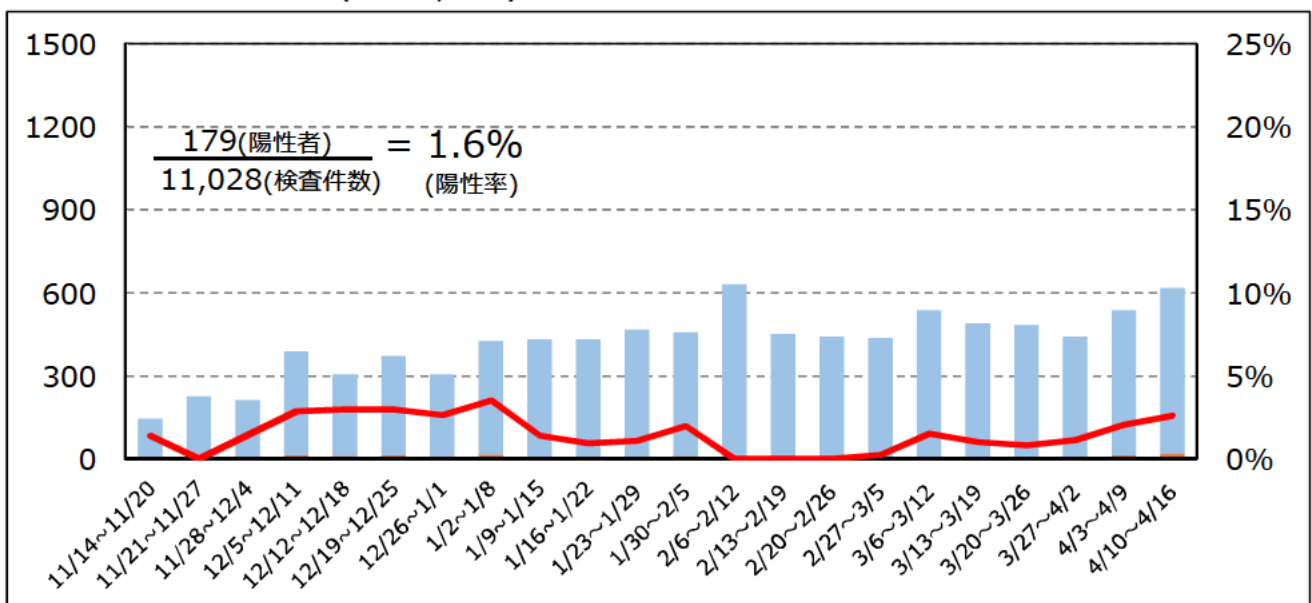


地域別の陽性率（中勢・南勢地域）

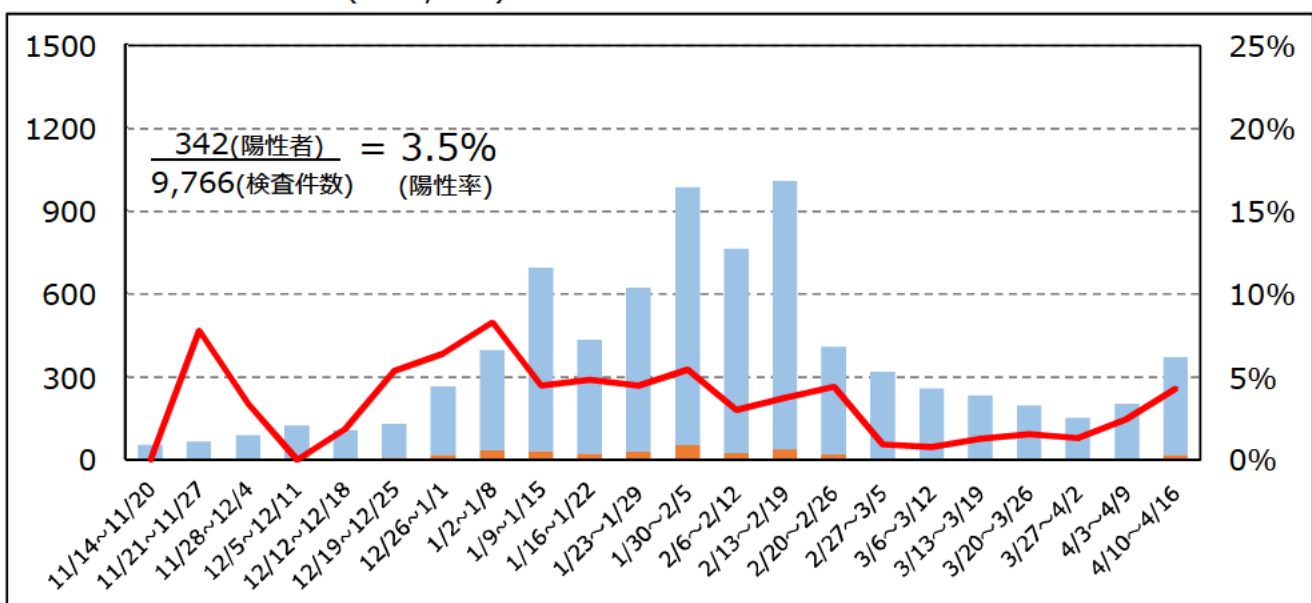
津保健所管内陽性率 (n=16,670)



松阪保健所管内陽性率 (n=11,028)

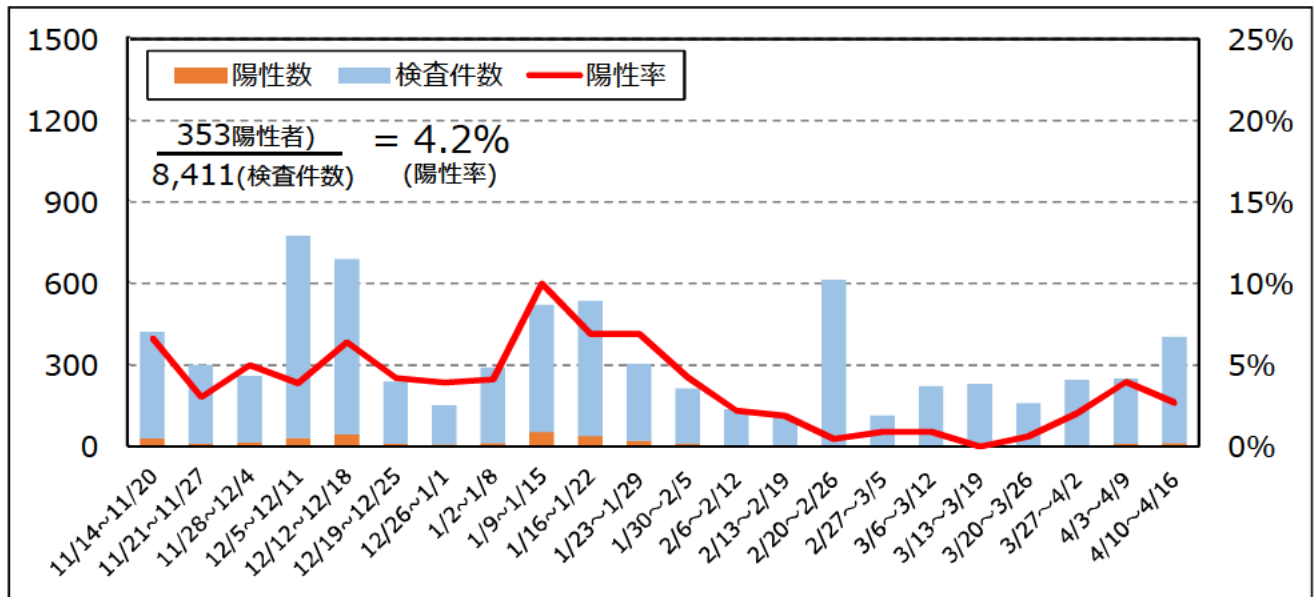


伊勢保健所管内陽性率 (n=9,766)

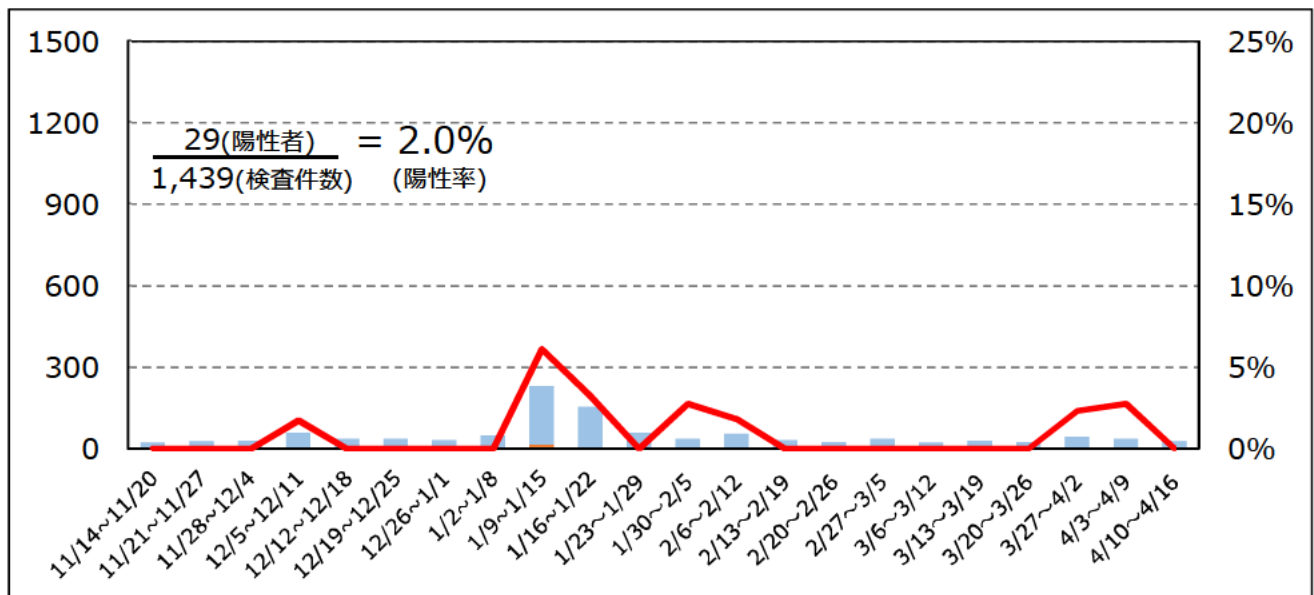


地域別の陽性率（伊賀・紀州地域）

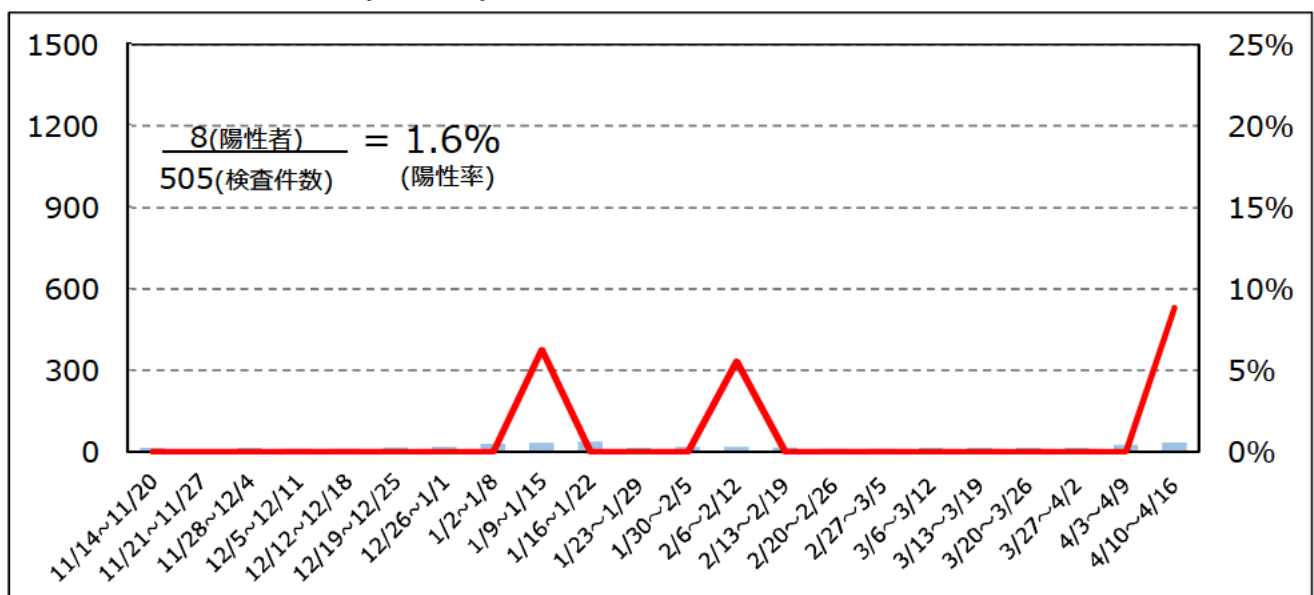
伊賀保健所管内陽性率(n=8,411)



尾鷲保健所管内陽性率 (n=1,439)



熊野保健所管内陽性率 (n=505)



今週の感染状況等（4.10~4.16）

- ・陽性者数は184人で、前週（138人）を上回りました。
- ・年齢階級別にみると、30歳未満が34%です。
- ・感染経路不明の割合は、19%です。
- ・感染経路が明らかな事例は149件（81%）確認され、このうち14%は県外で感染したと推定されます。また、職場で感染したと推定される事例が49件(33%) あります。
- ・PCR等検査は4,664件実施され、陽性率は3.8%です。

前4週の感染状況等(3.20~4.16)

- ・陽性者数は、増加傾向です。
- ・年齢階級別にみると、20歳未満の割合が増加傾向です。
- ・感染経路不明の割合は、高値（30%前後）で推移しています。
- ・感染経路については、飲食・接待飲食での感染割合は減少傾向ですが、家族・職場での感染が増加しています。
- ・PCR等検査件数は直近週では4,000件を超え、陽性率は3%前後で横ばい傾向にあります。