

三重県の現状

1 概要

日本列島のほぼ中央、紀伊半島の東部に位置。県土は細長く、中央を流れる橿田川に沿った中央構造線によって、大きく北側の内帯地域と南側の外帯地域に分けられます。

山、溪谷、川、海と、四季折々の自然の美しさに恵まれ、伊勢志摩をはじめ県土の約3分の1以上を自然公園区域が占めています。

気候風土も穏やかで、古く大和朝廷時代から開け、伊勢神宮に代表される伝統ある文化・歴史を育み、東西の結節点として自然・社会経済的条件を活かし発展してきました。

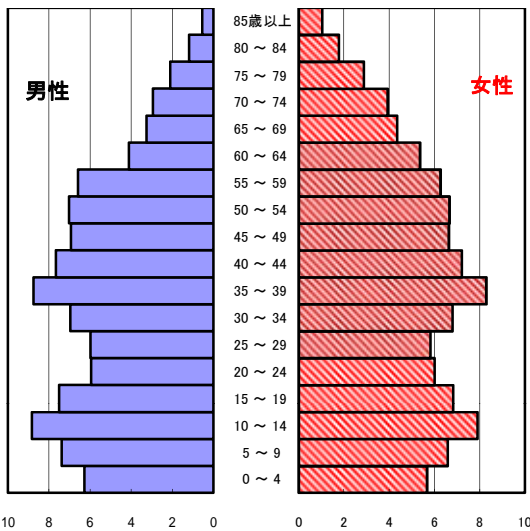


2 人口の状況

人口ピラミッド比較

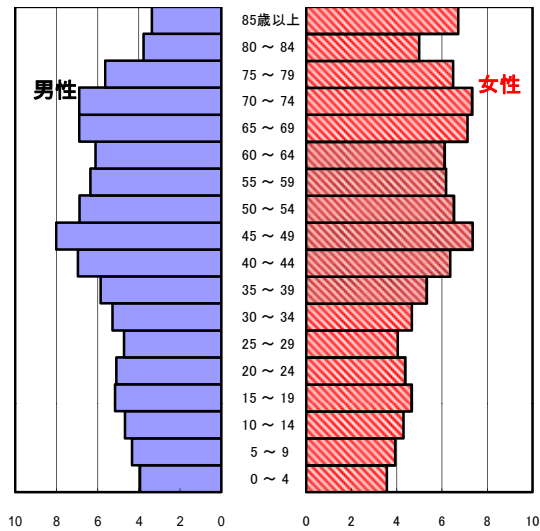
昭和60年(1985年)

単位：%



令和元年(2019年)

単位：%



人口静態(令和元年10月1日現在) 単位：人

	計	男性	女性
人口数	1,779,770	869,046	910,724
65歳以上人口	522,588	227,994	294,594
(構成比 %)	29.4	26.2	32.3
	[28.9]	[25.8]	[31.8]
世帯数	744,644	[58,527,117]	
一世帯人数	2.39	[2.11]	

[]内は全国

人口動態(令和元年) 単位：人

	計	男性	女性
出生数	11,690	5,983	5,707
死亡数	20,811	10,680	10,131
出生率(人口千対)	6.57	[6.99]	
死亡率(人口千対)	11.69	[11.16]	

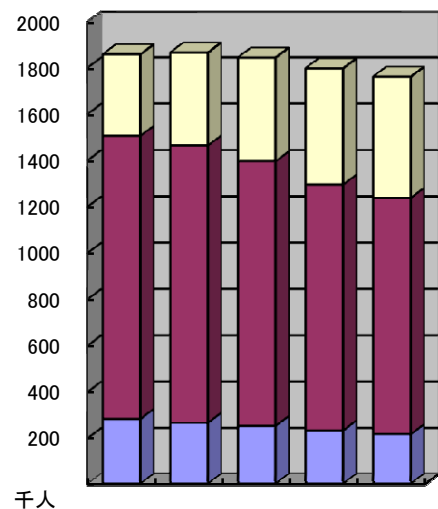
[]内は全国

全国の世帯数のみ総務省住民基本台帳の世帯数(対象年1月1日)

3区分別人口の推移 単位：人

	平成17年 (2005年)	平成22年 (2010年)	平成27年 (2015年)	令和元年 (2019年)
0~14歳	266,741	253,174	233,525	217,362
15~64歳	1,197,255	1,142,275	1,061,577	1,020,103
65歳以上	400,647	447,103	501,046	522,588

3区分別人口の推移



0~14歳 15~64歳 65歳以上

3 死亡の状況

年齢調整死亡率 人口10万対

死因	男性	女性
悪性新生物	148.7 [149.5]	78.5 [83.7]
心疾患	63.4 [62.0]	33.7 [31.3]
脳血管疾患	34.1 [33.2]	20.1 [18.0]
交通事故	5.8 [3.5]	1.9 [1.1]
肝疾患	7.7 [10.5]	3.1 [3.5]
糖尿病	5.8 [5.3]	2.4 [2.3]
高血圧	1.7 [2.5]	1.5 [1.4]

40歳～64歳における生活習慣病死亡率

H27～R01年累計

	計	男性	女性
三重県	164.4	207.8	121.2

令和元年

	計	男性	女性
三重県	150.2	191.5	109.0
全国	167.4	207.1	127.1

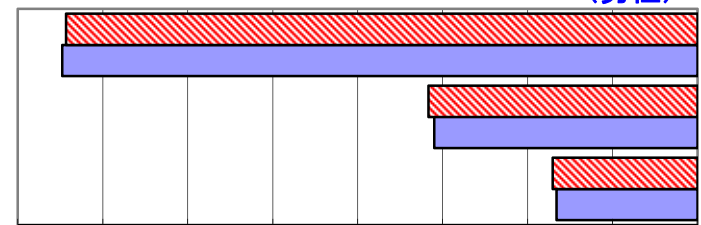
自殺者数

	計	男性	女性
三重県	1,478	1,056	422
人口10万対	16.4	24.1	9.2
全国	19,425	13,668	5,757
人口10万対	15.7	22.7	9.1

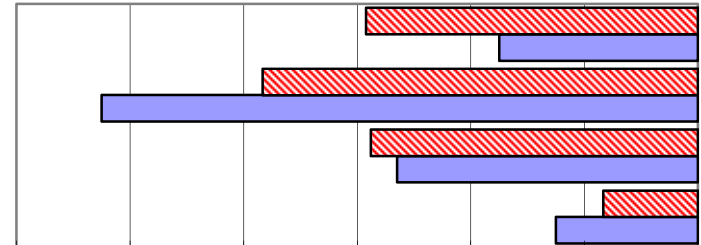
H27～R01年累計

平成27～令和元年累計(年齢調整は昭和60年モデル人口を使用) 全国は令和元年
[]内は令和元年全国

年齢調整死亡率(平成27～令和元年平均) (男性)



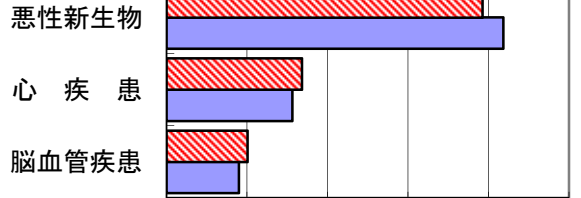
160 140 120 100 80 60 40 20 0



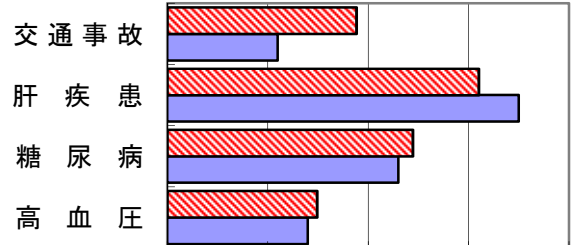
12 10 8 6 4 2 0

■三重県
■全国

(女性)

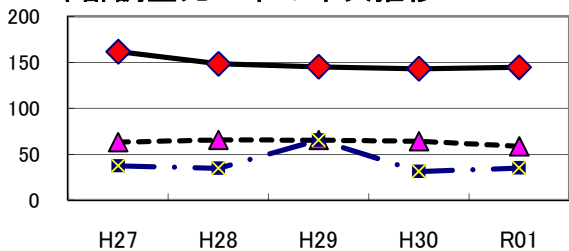


0 20 40 60 80 100



0 1 2 3 4

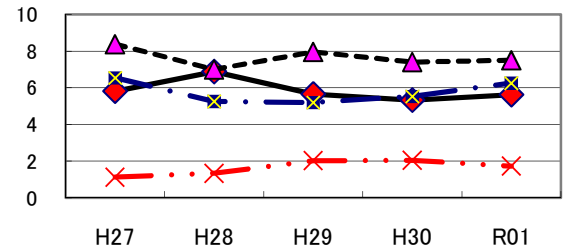
年齢調整死亡率の年次推移



H27 H28 H29 H30 R01

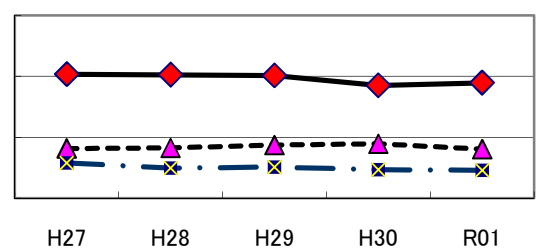
男性 女性

◆ 悪性新生物
▲ 心疾患
■ 脳血管疾患

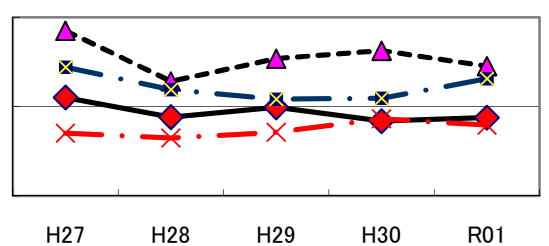


H27 H28 H29 H30 R01

◆ 交通事故
▲ 肝疾患
■ 糖尿病
× 高血圧

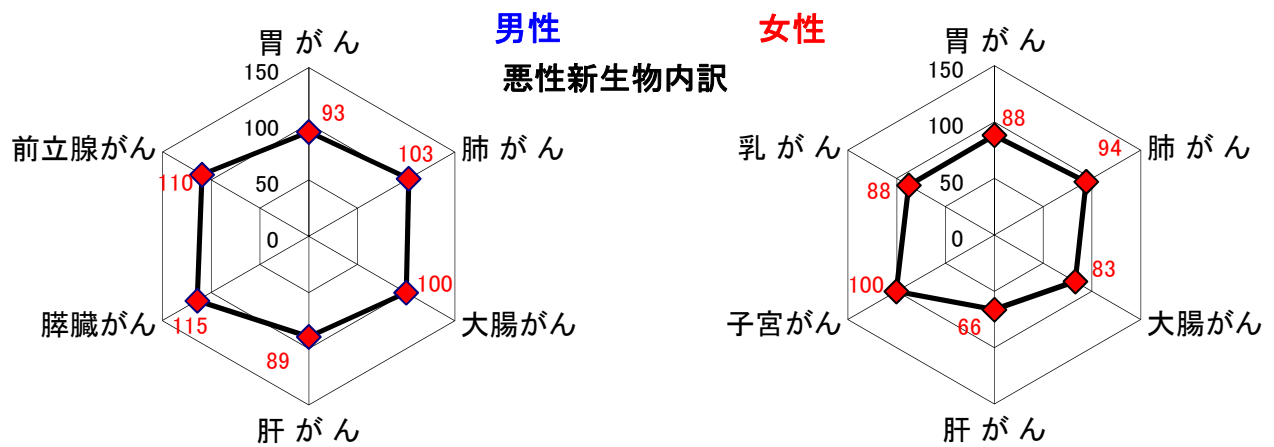
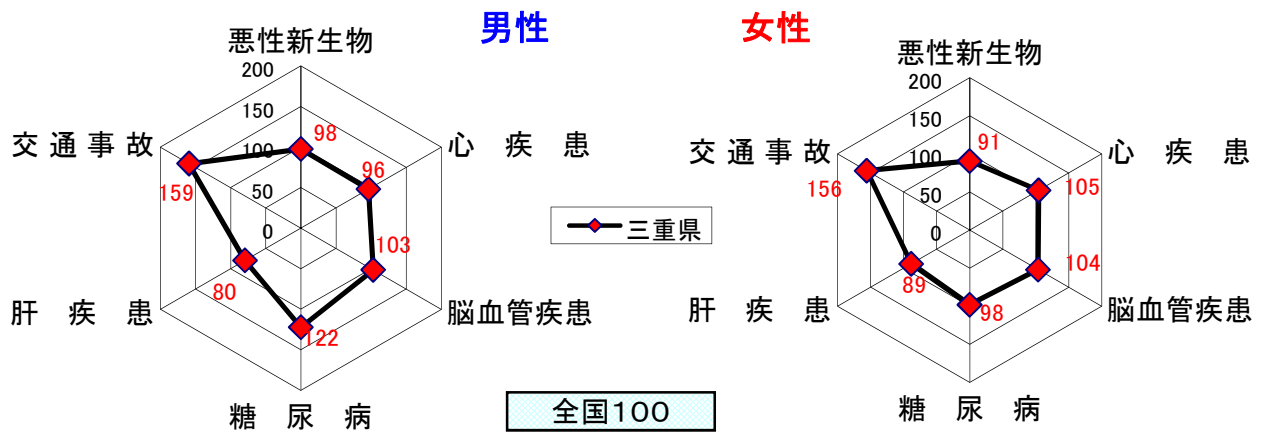


H27 H28 H29 H30 R01



H27 H28 H29 H30 R01

SMR(標準死亡比)令和元年



出展: みえDataBox「人口・世帯の動き」(対象年10月1日現在)
 厚生労働省「人口動態調査」(対象年10月1日現在)
 厚生労働省「人口動態調査交付データ」
 総務省「住民基本台帳に基づく人口、人口動態及び世帯数」(対象年1月1日)