

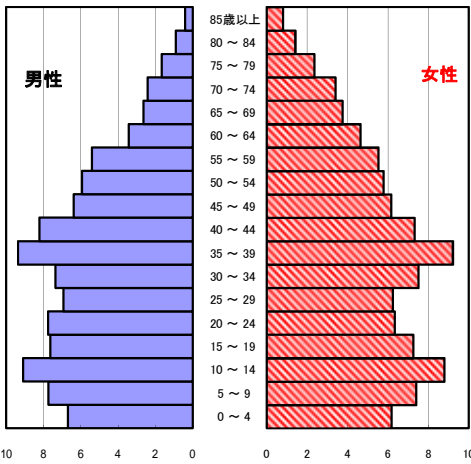
# 鈴鹿保健所管内の現状 (管内: 鈴鹿市、亀山市)

## 1 人口の状況

人口ピラミッド比較

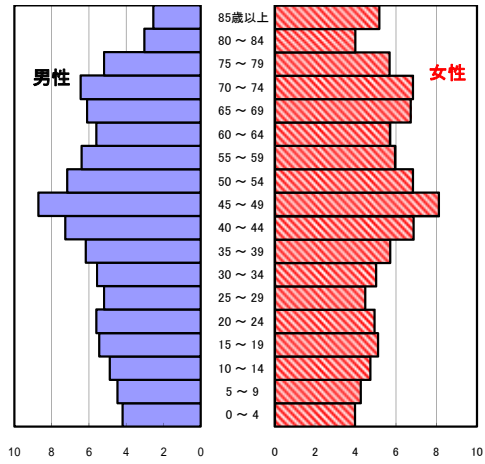
昭和60年(1985年)

単位: %



令和元年(2019年)

単位: %



人口動態(令和元年10月1日現在) 単位: 人

	計	男性	女性
人口数	245,822	122,694	123,128
65歳以上人口	61,740	27,665	34,075
(構成比 %)	25.1 [29.4]	22.5 [26.2]	27.7 [32.3]
世帯数	102,346	[744,644]	
一世帯人数	2.40	[2.39]	

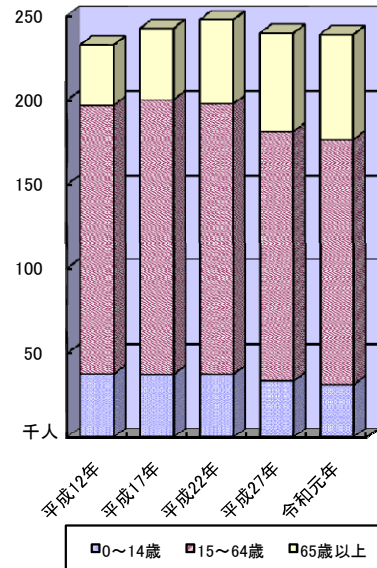
[ ]内は三重県

人口動態(令和元年)確定数 単位: 人

	計	男性	女性
出生数	1,726	880	846
死亡数	2,336	1,267	1,069
出生率(人口千対)	7.02	[6.57]	
死亡率(人口千対)	9.50	[11.69]	

[ ]内は三重県

3区分別人口の推移



3区分別人口の推移

単位: 人

	平成17年 (2005年)	平成22年 (2010年)	平成27年 (2015年)	令和元年 (2019年)
0~14歳	37,668	37,821	33,772	31,602
15~64歳	162,679	160,180	147,820	145,355
65歳以上	41,996	49,457	57,940	61,740

## 2 死亡の状況

年齢調整死亡率 人口10万対

死因	男性	女性
悪性新生物	146.1 [148.7]	78.3 [78.5]
心疾患	59.1 [63.4]	33.5 [33.7]
脳血管疾患	34.6 [34.1]	21.9 [20.1]
交通事故	4.2 [5.8]	2.4 [1.9]
肝疾患	6.3 [7.7]	3.0 [3.1]
糖尿病	6.0 [5.8]	3.7 [2.4]
高血圧	2.1 [1.7]	1.5 [1.5]

直近5年間の平均(年齢調整は昭和60年モデル人口を使用)  
[ ]内は三重県

40歳~64歳における生活習慣病死亡率

人口10万対

	計	男性	女性
鈴鹿地域	153.5	190.7	115.2
三重県	164.4	207.8	121.2

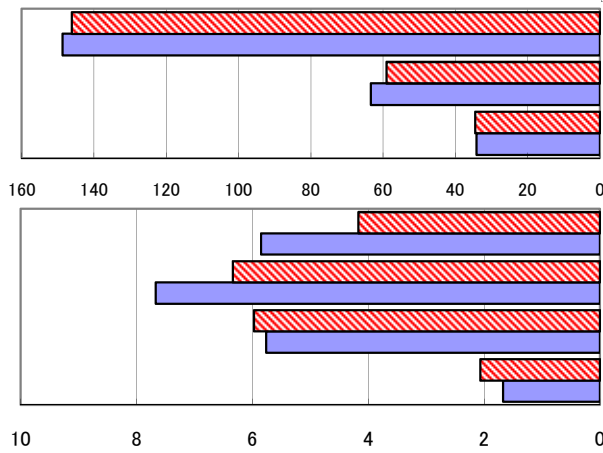
直近5年間の累計

自殺者数

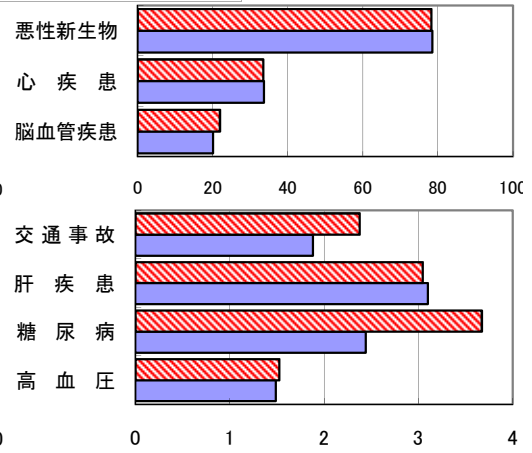
	計	男性	女性
鈴鹿地域	201	158	43
人口10万対	16.3	25.8	7.0
三重県	1,478	1,056	422
人口10万対	16.4	24.1	9.2

直近5年間の累計

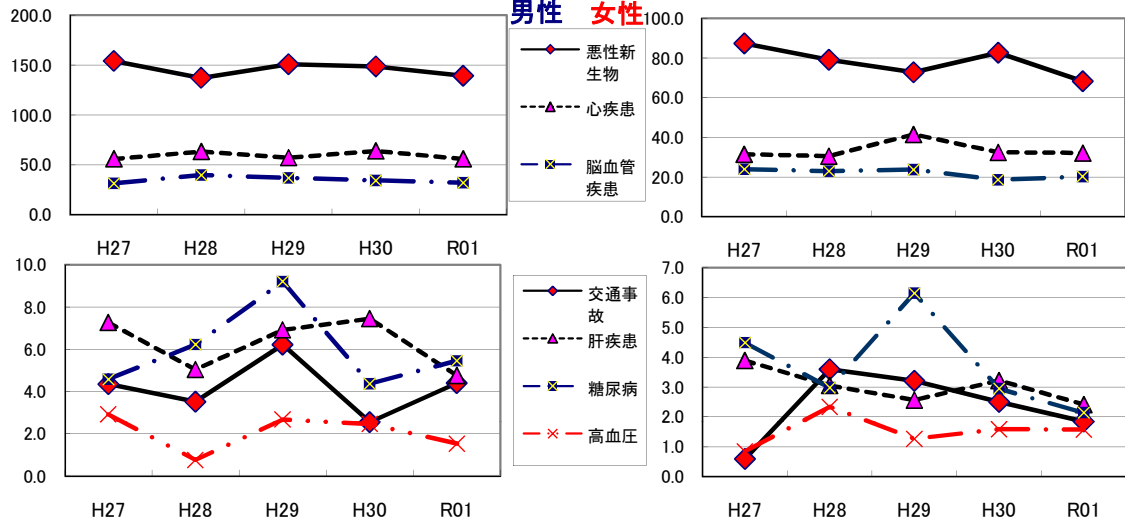
年齢調整死亡率(直近5年間の平均) (男性)



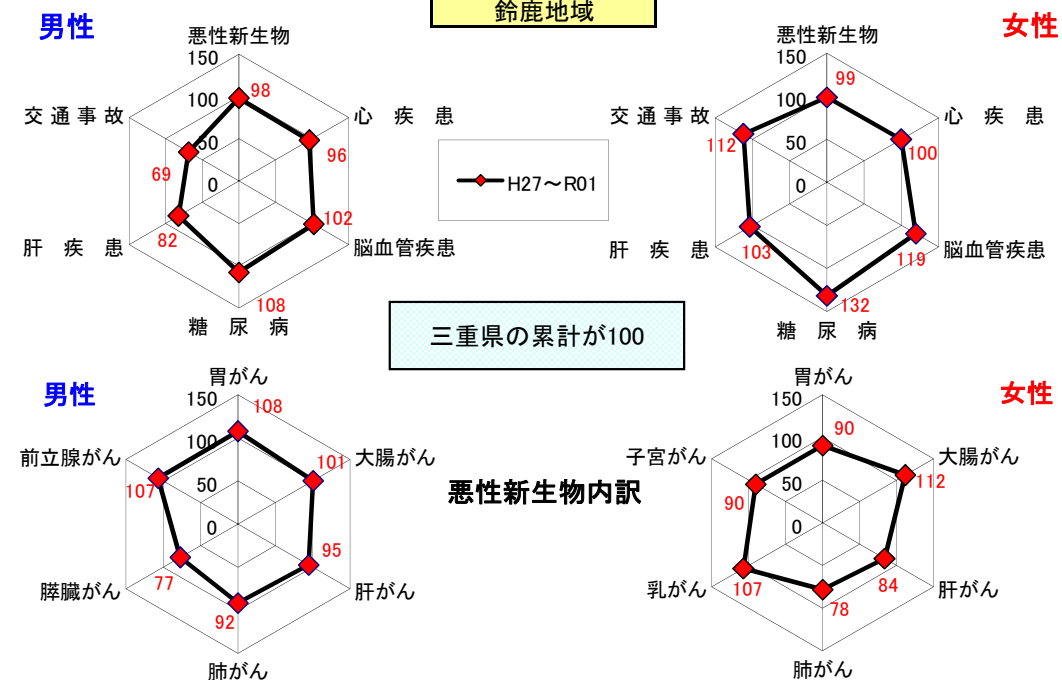
(女性)



年齢調整死亡率の年次推移



SMR(標準化死亡比)



出展: みえDataBox「人口・世帯の動き」(対象年10月1日現在)  
 厚生労働省「人口動態調査交付データ」  
 総務省「住民基本台帳に基づく人口、人口動態及び世帯数」(対象年1月1日)

注: SMRに使用した人口及び死亡数は当該年を含む5年間の合計

$$\text{SMR} = \frac{\text{みえDataBox「人口・世帯の動き」の人口} \times \text{総務省「住民基本台帳に基づく人口、人口動態及び世帯数」の世帯数}}{\text{総務省「住民基本台帳に基づく人口、人口動態及び世帯数」の世帯数}}$$