

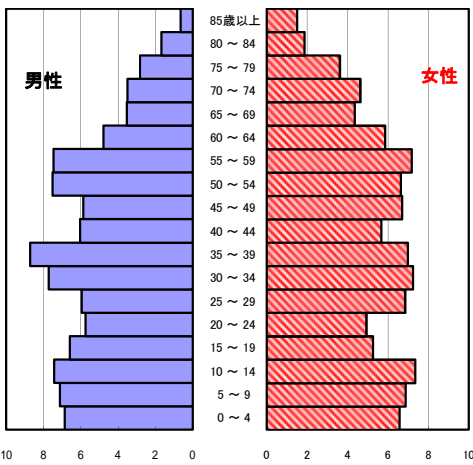
度会町の現状

1 人口の状況

人口ピラミッド比較

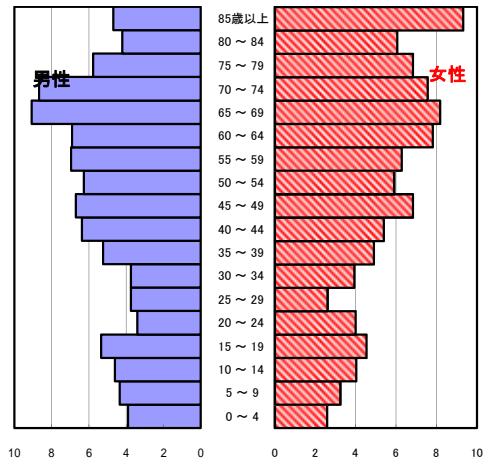
昭和60年(1985年)

単位:%



令和元年(2019年)

単位:%



人口静態(令和元年10月1日現在) 単位:人

	計	男性	女性
人口数	7,892	3,793	4,099
65歳以上人口	2,785	1,230	1,555
(構成比 %)	35.3	32.4	37.9
	[29.4]	[26.2]	[32.3]
世帯数	2,703	[744,644]	
一世帯人数	2.92	[2.39]	

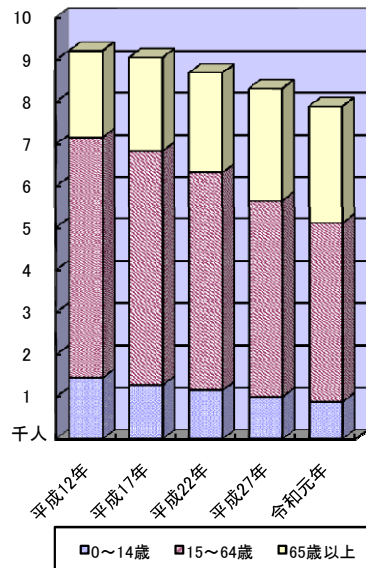
[]内は三重県

人口動態(令和元年)確定数 単位:人

	計	男性	女性
出生数	36	20	16
死亡数	113	58	55
出生率(人口千対)	4.56	[6.57]	
死亡率(人口千対)	14.32	[11.69]	

[]内は三重県

3区分別人口の推移



3区分別人口の推移

単位:人

	平成17年 (2005年)	平成22年 (2010年)	平成27年 (2015年)	令和元年 (2019年)
0~14歳	1,289	1,166	1,010	892
15~64歳	5,538	5,160	4,652	4,214
65歳以上	2,230	2,365	2,646	2,785

2 死亡の状況

年齢調整死亡率

人口10万対

死因	男性	女性
悪性新生物	118.3 [148.7]	70.6 [78.5]
心疾患	72.3 [63.4]	34.7 [33.7]
脳血管疾患	35.9 [34.1]	19.7 [20.1]
交通事故	7.7 [5.8]	7.8 [1.9]
肝疾患	7.8 [7.7]	2.1 [3.1]
糖尿病	10.7 [5.8]	5.2 [2.4]
高血圧	0.0 [1.7]	0.4 [1.5]

直近5年間の平均(年齢調整は昭和60年モデル人口を使用)

[]内は三重県

40歳~64歳における生活習慣病死亡率

人口10万対

	計	男性	女性
度会町	172.0	244.2	102.6
三重県	164.4	207.8	121.2

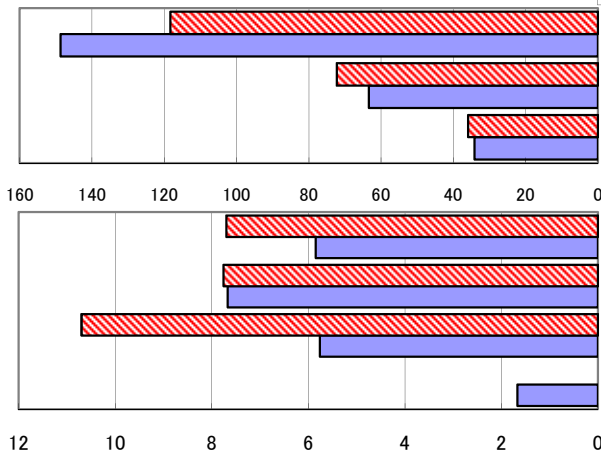
直近5年間の累計

自殺者数

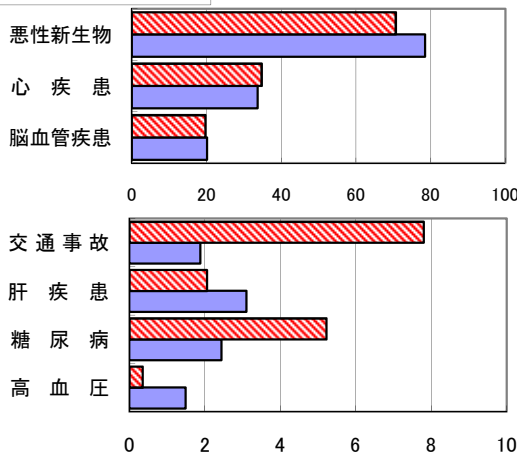
	計	男性	女性
度会町	5	3	2
人口10万対	12.3	15.4	9.5
三重県	1,478	1,056	422
人口10万対	16.4	24.1	9.2

直近5年間の累計

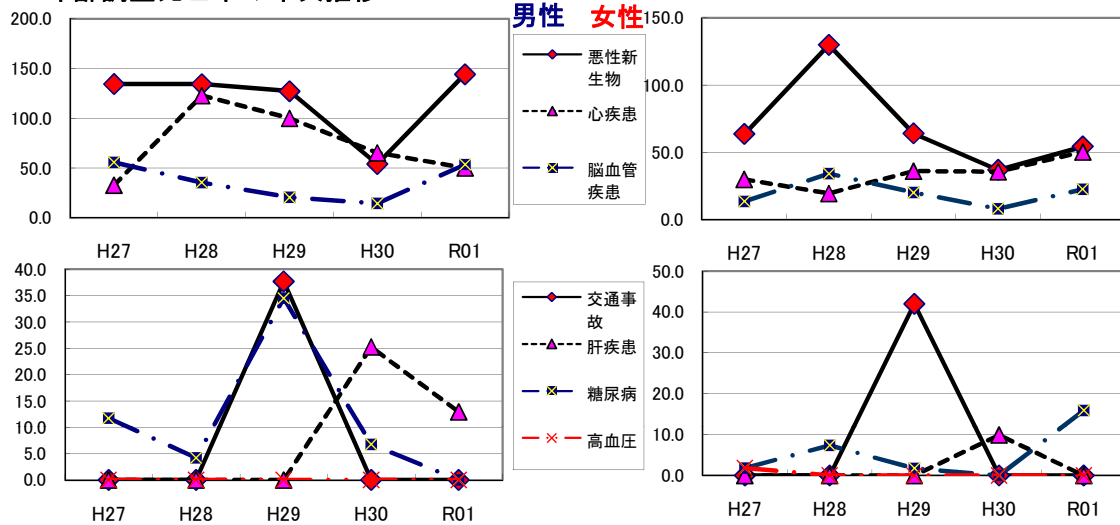
年齢調整死亡率(直近5年間の平均) (男性)



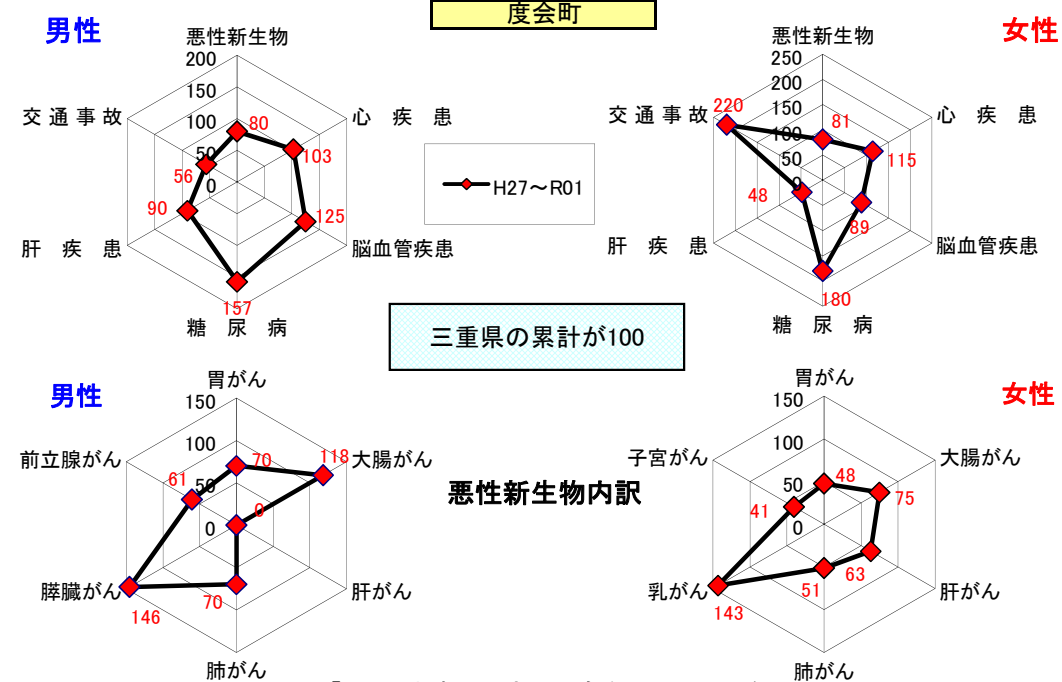
度会町 三重県 (女性)



年齢調整死亡率の年次推移



SMR(標準化死亡比)



出展: みえDataBox「人口・世帯の動き」(対象年10月1日現在)
 厚生労働省「人口動態調査交付データ」
 総務省「住民基本台帳に基づく人口、人口動態及び世帯数」(対象年1月1日)

注: SMRに使用した人口及び死亡数は当該年を含む5年間の合計

$$\text{一世帯人数} = \frac{\text{みえDataBox「人口・世帯の動き」の人口}}{\text{総務省「住民基本台帳に基づく人口、人口動態及び世帯数」の世帯数}}$$