

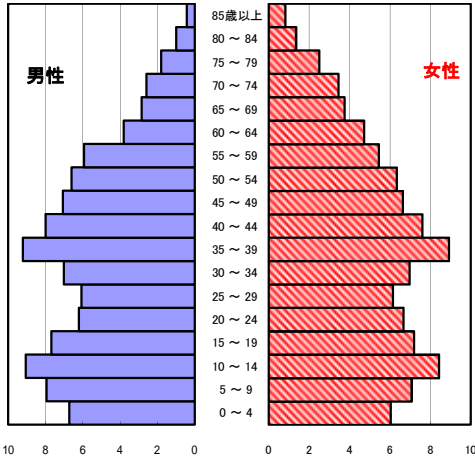
桑名市の現状

1 人口の状況

人口ピラミッド比較

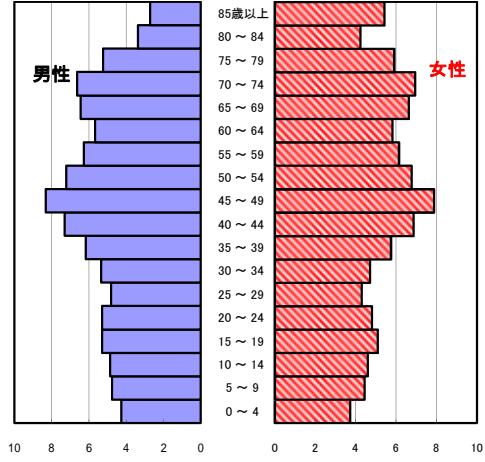
昭和60年(1985年)

単位: %



令和元年(2019年)

単位: %



人口静態(令和元年10月1日現在) 単位: 人

	計	男性	女性
人口数	139,429	68,550	70,879
65歳以上人口	36,802	16,412	20,390
(構成比 %)	26.4 [29.4]	23.9 [26.2]	28.8 [32.3]
世帯数	56,378	[744,644]	
一世帯人数	2.47	[2.39]	

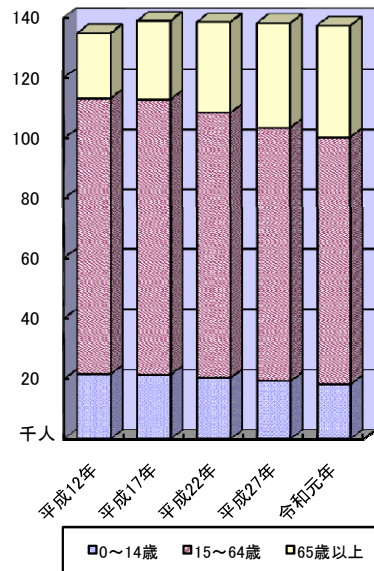
[]内は三重県

人口動態(令和元年)確定数 単位: 人

	計	男性	女性
出生数	922	501	421
死亡数	1,322	693	629
出生率(人口千対)	6.61	[6.57]	
死亡率(人口千対)	9.48	[11.69]	

[]内は三重県

3区分別人口の推移



3区分別人口の推移 単位: 人

	平成17年 (2005年)	平成22年 (2010年)	平成27年 (2015年)	令和元年 (2019年)
0~14歳	21,417	20,392	19,309	18,265
15~64歳	91,431	88,084	84,198	82,156
65歳以上	25,998	29,981	34,590	36,802

2 死亡の状況

年齢調整死亡率

人口10万対

死因	男性	女性
悪性新生物	146.8 [148.7]	80.8 [78.5]
心疾患	51.9 [63.4]	28.0 [33.7]
脳血管疾患	30.5 [34.1]	17.8 [20.1]
交通事故	5.5 [5.8]	1.2 [1.9]
肝疾患	8.1 [7.7]	3.2 [3.1]
糖尿病	4.4 [5.8]	1.9 [2.4]
高血圧	0.5 [1.7]	1.0 [1.5]

直近5年間の平均(年齢調整は昭和60年モデル人口を使用)
[]内は三重県

40歳~64歳における生活習慣病死亡率

人口10万対

	計	男性	女性
桑名市	139.6	179.9	99.6
三重県	164.4	207.8	121.2

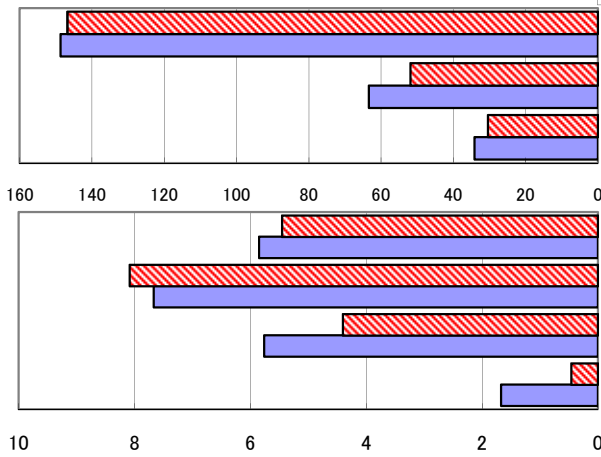
直近5年間の累計

自殺者数

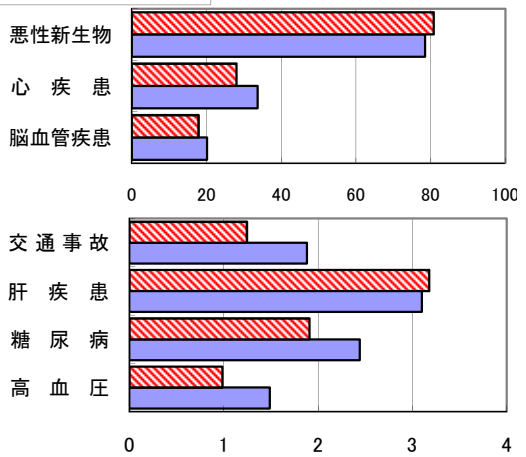
	計	男性	女性
桑名市	105	74	31
人口10万対	15.0	21.5	8.7
三重県	1,478	1,056	422
人口10万対	16.4	24.1	9.2

直近5年間の累計

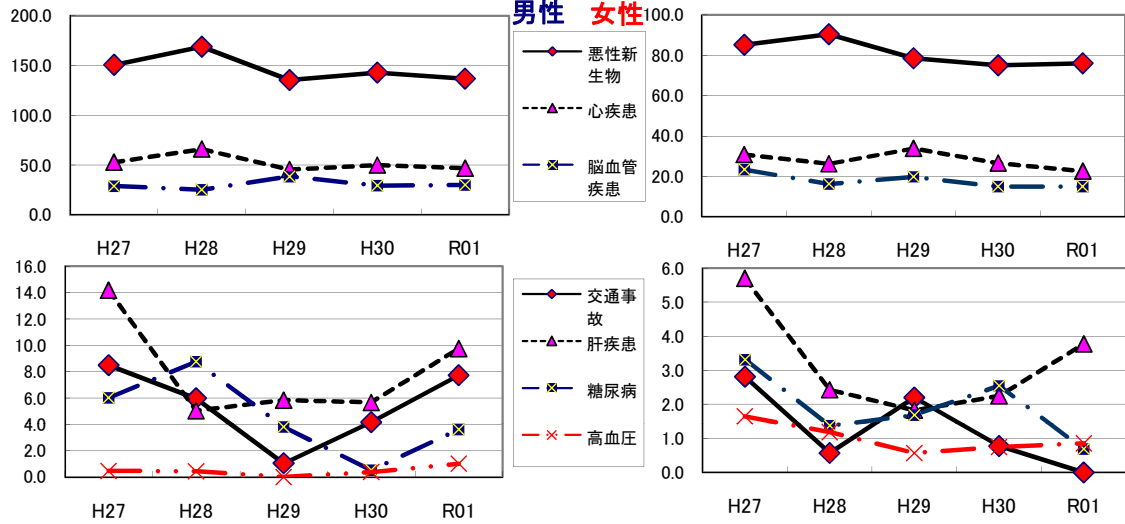
年齢調整死亡率(直近5年間の平均) (男性)



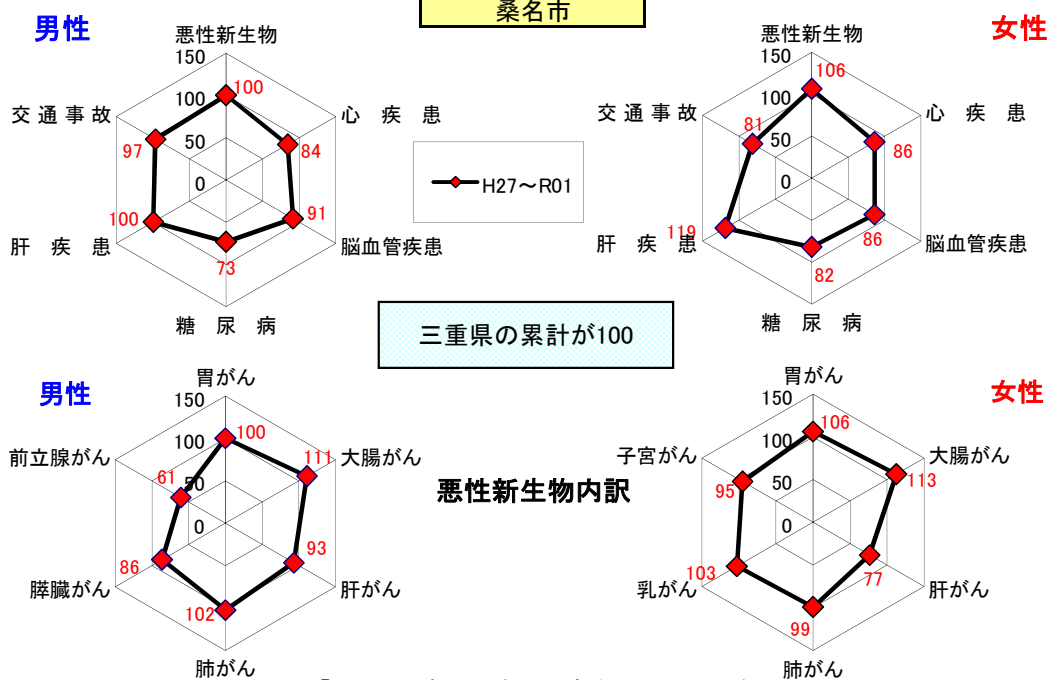
(女性)



年齢調整死亡率の年次推移



SMR(標準化死亡比)



出展: みえDataBox「人口・世帯の動き」(対象年10月1日現在)
 厚生労働省「人口動態調査交付データ」
 総務省「住民基本台帳に基づく人口、人口動態及び世帯数」(対象年1月1日)

注: SMRに使用した人口及び死亡数は当該年を含む5年間の合計

$$\text{一世帯人数} = \frac{\text{みえDataBox「人口・世帯の動き」の人口}}{\text{総務省「住民基本台帳に基づく人口、人口動態及び世帯数」の世帯数}}$$