

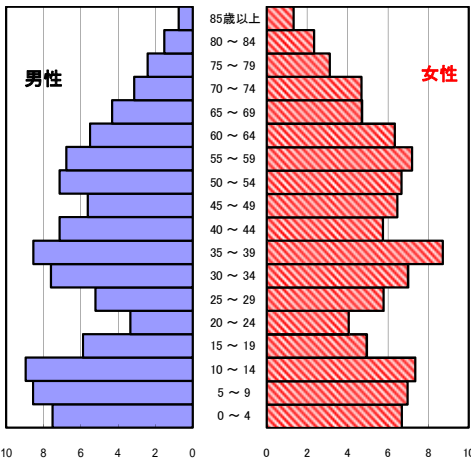
# 紀宝町の現状

## 1 人口の状況

人口ピラミッド比較

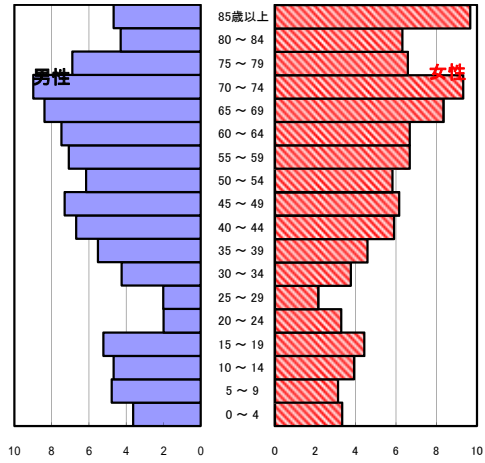
昭和60年(1985年)

単位: %



令和元年(2019年)

単位: %



人口静態(令和元年10月1日現在) 単位: 人

	計	男性	女性
人口数	10,569	4,892	5,677
65歳以上人口	3,901	1,621	2,280
(構成比 %)	36.9	33.1	40.2
	[29.4]	[26.2]	[32.3]
世帯数	4,846	[744,644]	
一世帯人数	2.18	[2.39]	

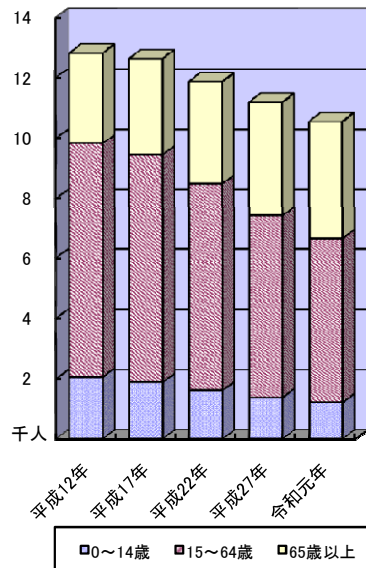
[ ]内は三重県

人口動態(令和元年)確定数 単位: 人

	計	男性	女性
出生数	63	30	33
死亡数	179	84	95
出生率(人口千対)	5.96	[6.57]	
死亡率(人口千対)	16.94	[11.69]	

[ ]内は三重県

3区分別人口の推移



3区分別人口の推移

単位: 人

	平成17年 (2005年)	平成22年 (2010年)	平成27年 (2015年)	令和元年 (2019年)
0~14歳	1,891	1,627	1,391	1,226
15~64歳	7,545	6,857	6,007	5,419
65歳以上	3,212	3,379	3,786	3,901

## 2 死亡の状況

年齢調整死亡率

人口10万対

死因	男性	女性
悪性新生物	131.5 [148.7]	72.6 [78.5]
心疾患	72.8 [63.4]	31.0 [33.7]
脳血管疾患	27.9 [34.1]	29.1 [20.1]
交通事故	15.5 [5.8]	2.2 [1.9]
肝疾患	11.6 [7.7]	1.1 [3.1]
糖尿病	12.4 [5.8]	3.2 [2.4]
高血圧	2.6 [1.7]	0.9 [1.5]

直近5年間の平均(年齢調整は昭和60年モデル人口を使用)  
[ ]内は三重県

40歳~64歳における生活習慣病死亡率

人口10万対

	計	男性	女性
紀宝町	185.2	242.7	131.0
三重県	164.4	207.8	121.2

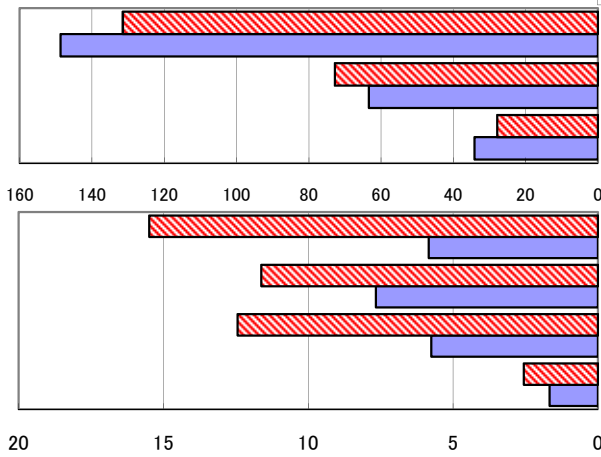
直近5年間の累計

自殺者数

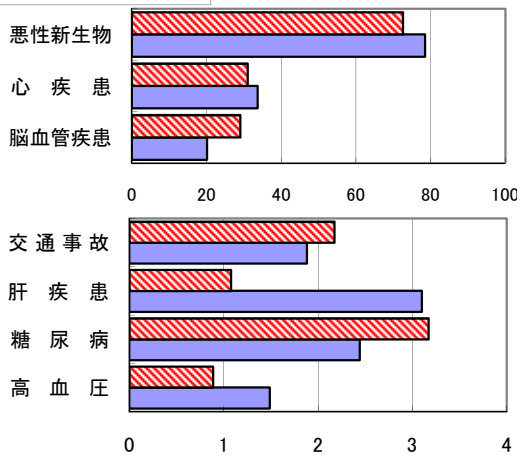
	計	男性	女性
紀宝町	10	9	1
人口10万対	18.4	35.6	3.4
三重県	1,478	1,056	422
人口10万対	16.4	24.1	9.2

直近5年間の累計

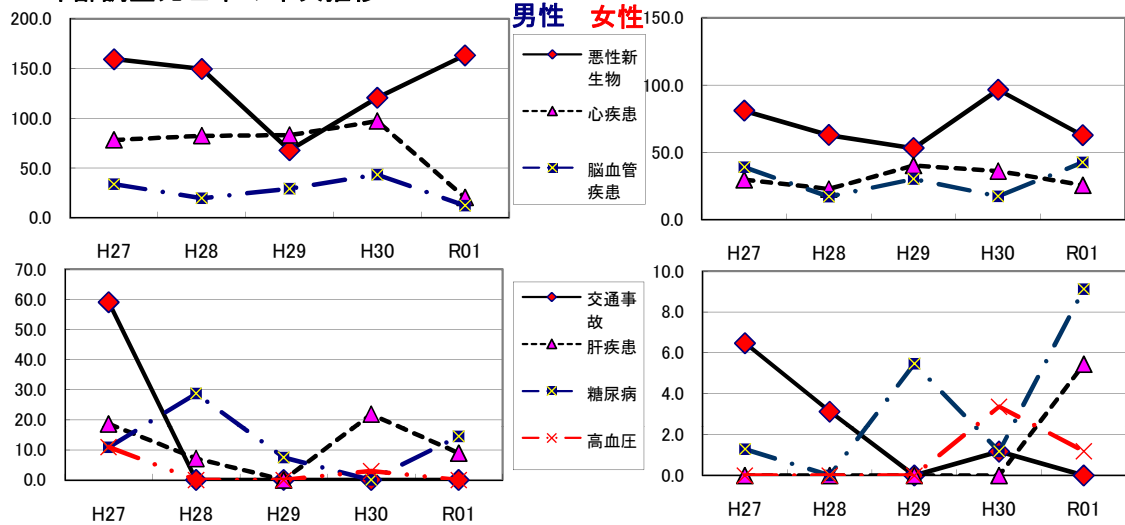
年齢調整死亡率(直近5年間の平均) (男性)



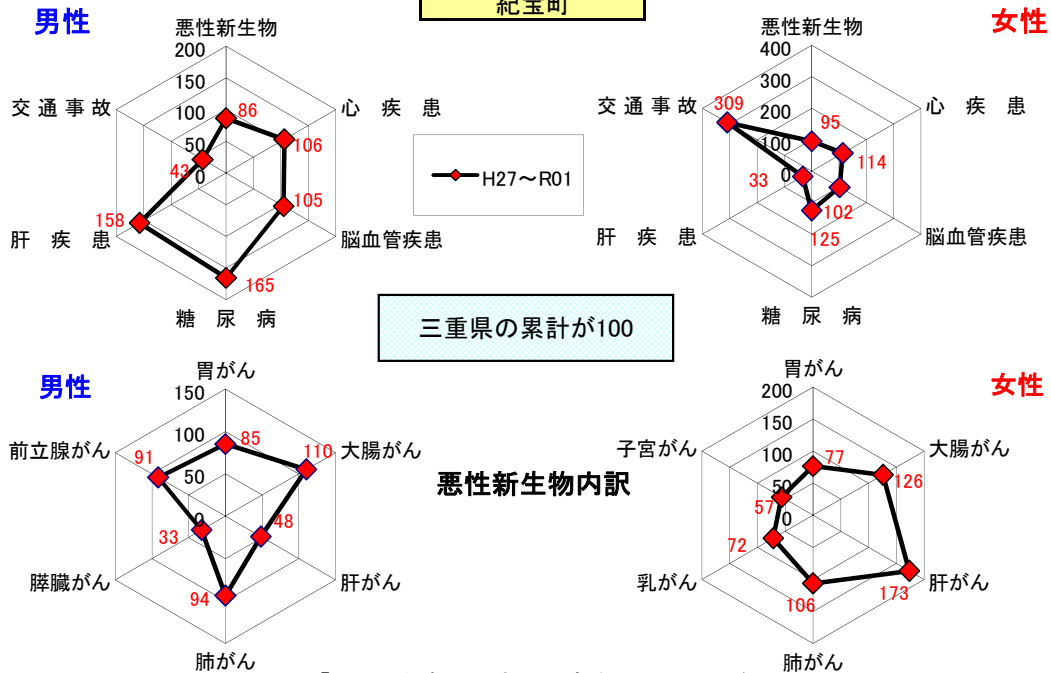
(女性)



年齢調整死亡率の年次推移



SMR(標準化死亡比)



出展: みえDataBox「人口・世帯の動き」(対象年10月1日現在)  
 厚生労働省「人口動態調査交付データ」  
 総務省「住民基本台帳に基づく人口、人口動態及び世帯数」(対象年1月1日)

注: SMRに使用した人口及び死亡数は当該年を含む5年間の合計

$$\text{一世人数} = \frac{\text{みえDataBox「人口・世帯の動き」の人口}}{\text{総務省「住民基本台帳に基づく人口、人口動態及び世帯数」の世帯数}}$$