

しゅわ おぼ 手話を覚えてみませんか？

やま くるま かたち うご
山や車、バナナなど、形や動きから、
しゅわ
手話になっているものもたくさんあるよ。
いま おぼ しゅわ しょうかい
今すぐ覚えられる手話を紹介するね。

いっばんしやだんぼろじんみ えけん ちようたくしょうがいしゅきょうかい
一般社団法人三重県聴覚障害者協会



マスコットキャラクター
「できるカモン」

①あいさつ



②ありがとう



③おはよう



④三重(県)



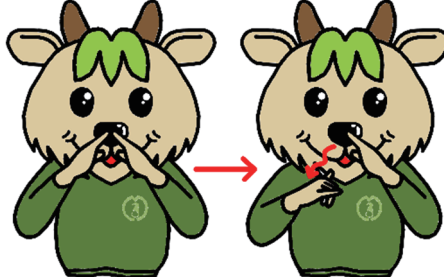
⑤手話



⑥名前



⑦家族



⑧人



⑨数



⑩質問



⑪誕生



⑫LINE



⑬Facebook



⑭Instagram



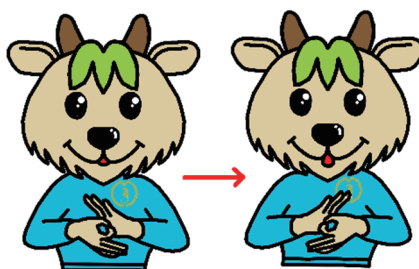
⑮オリンピック



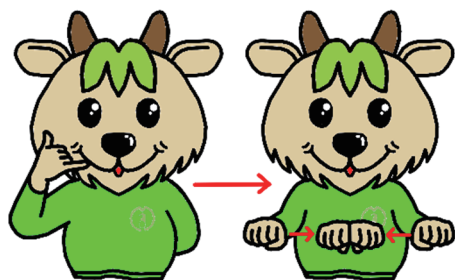
⑯パラリンピック



⑰デフリンピック



⑱電話リレーサービス



みな ねが
皆さんへのお願い

手話は、ろう者と会話しながら覚えることが早道です。

ろう者との接し方のポイント

- ① 相手の真正面に立つ
- ② 手と指だけではなく、目・顔・体の表情を豊かに!!
- ③ 伝えたい気持ちを大切に!!

指文字一覧 ※相手から見た図

							手前に引く		カタカナの「ン」
						右に移動させる		上に移動させる	
					促音(○○○○)	手前に引く		人差し指で「1」と空書きする	

手話イラスト、動画及び指文字 /
 いっぱんしゃだんほうじんみえけんちょうかくしょうがいしゃきょうかい
 一般社団法人三重県聴覚障害者協会

手話についてもっと知りたい方や、手話サークル団体等に興味がある方は、
 三重県聴覚障害者支援センターまでお問い合わせください。

〒514-0003 三重県津市桜橋2丁目131 三重県社会福祉会館5階

TEL:059-223-3302 FAX:059-223-3301

E-mail:deaf.mie-center@vivid.ocn.ne.jp

ホームページ:https://www.deaf-mie-center.com



ホームページ

三重県子ども・福祉部障がい福祉課

TEL:059-224-2274/FAX:059-228-2085/E-mail:shoho@pref.mie.lg.jp