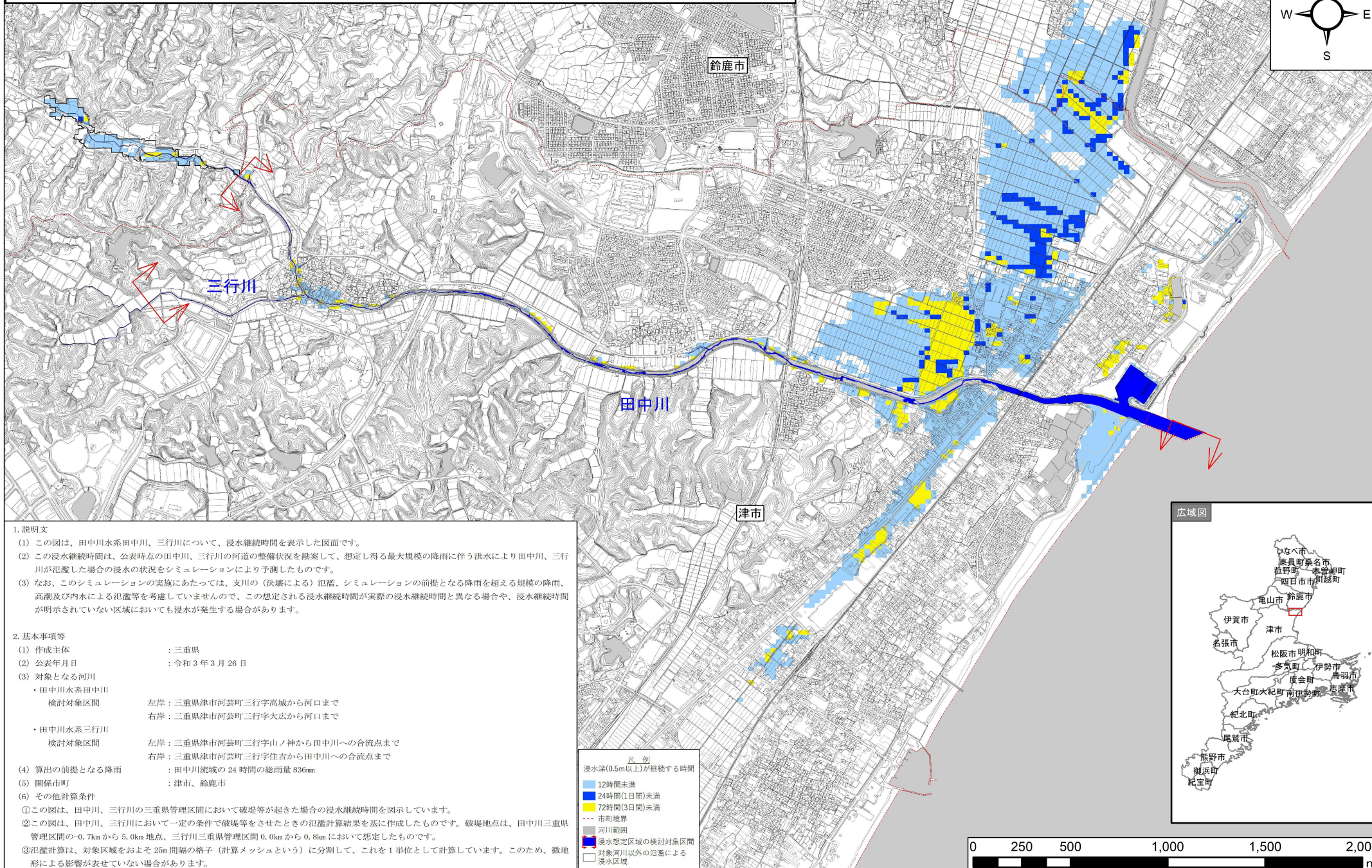


田中川水系田中川・三行川 洪水浸水想定区域図(浸水継続時間)



1. 説明文

- この図は、田中川水系田中川、三行川について、浸水継続時間を表示した図面です。
- この浸水継続時間は、公表時点の田中川、三行川の河道の整備状況を勘案して、想定し得る最大規模の降雨に伴う洪水により田中川、三行川が氾濫した場合の浸水の状況をシミュレーションにより予測したものです。
- なお、このシミュレーションの実施にあたっては、支川の(決壊による)氾濫、シミュレーションの前提となる降雨を超える規模の降雨、高潮及び内水による氾濫等を考慮していませんので、この想定される浸水継続時間が実際の浸水継続時間と異なる場合や、浸水継続時間が明示されていない区域においても浸水が発生する場合があります。

2. 基本事項等

- 作成主体 : 三重県
- 公表年月日 : 令和3年3月26日
- 対象となる河川
 - 田中川水系田中川
検討対象区間 左岸：三重県津市河芸町三行字高城から河口まで
右岸：三重県津市河芸町三行字大広から河口まで
 - 田中川水系三行川
検討対象区間 左岸：三重県津市河芸町三行字山ノ神から田中川への合流点まで
右岸：三重県津市河芸町三行字住吉から田中川への合流点まで
- 算出の前提となる降雨 : 田中川流域の24時間の総雨量836mm
- 関係市町 : 津市、鈴鹿市

- この図は、田中川、三行川の三重県管理区間において破堤等が起きた場合の浸水継続時間を図示しています。
- この図は、田中川、三行川において一定の条件で破堤等をさせたときの氾濫計算結果を基に作成したものです。破堤地点は、田中川三重県管理区間の0.7kmから5.0km地点、三行川三重県管理区間0.0kmから0.8kmにおいて想定したものです。
- 氾濫計算は、対象区域をおよそ25m間隔の格子(計算メッシュという)に分割して、これを1単位として計算しています。このため、微地形による影響が表せていない場合があります。

凡 例	
浸水深(0.5m以上)が継続する時間	
12時間未満	■ (Light Blue)
24時間(1日間)未満	■ (Medium Blue)
72時間(3日間)未満	■ (Yellow)
河川範囲	— (Blue Line)
浸水想定区域の検討対象区間	■ (Blue Area)
対象河川以外の氾濫による浸水区域	□ (White Area)

