

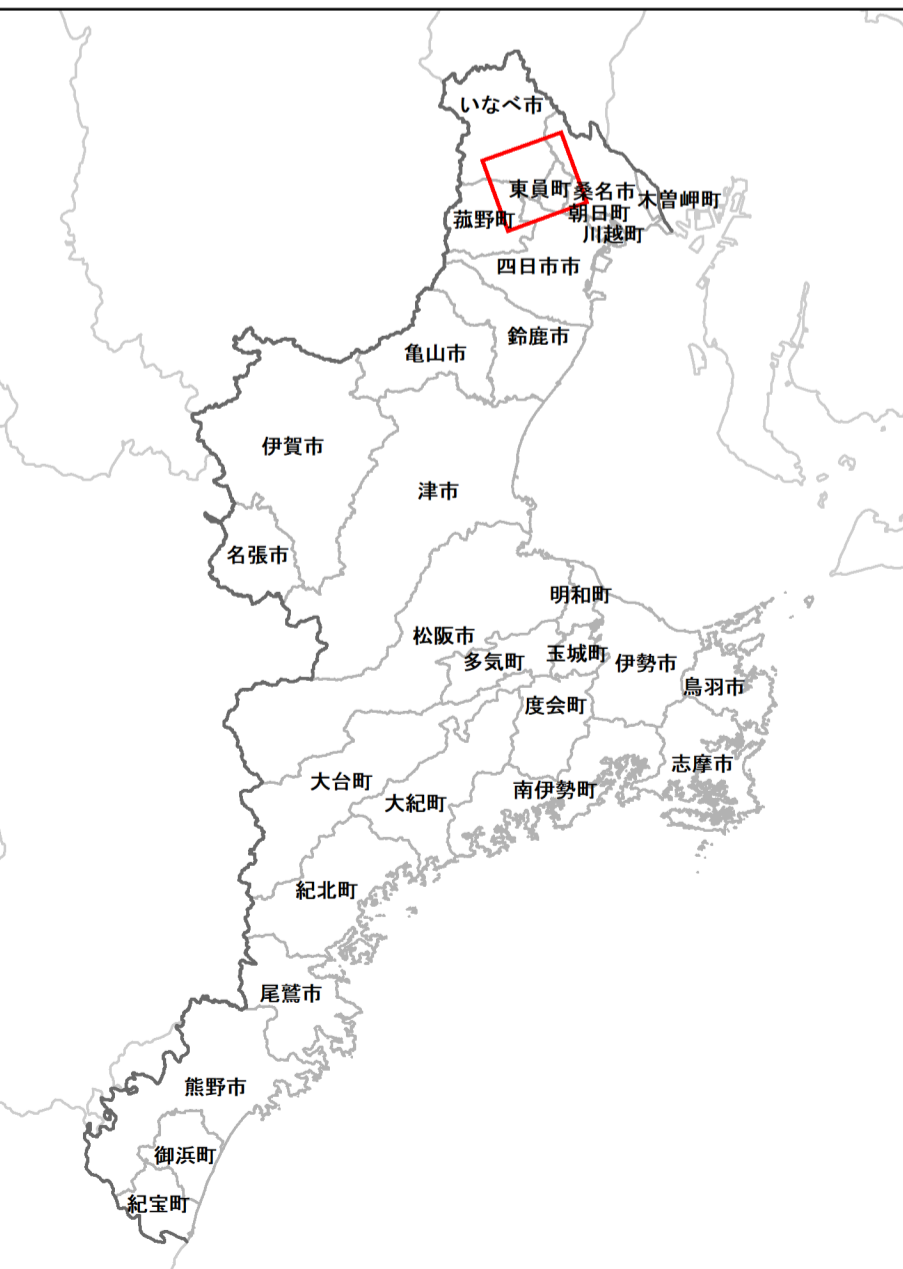
員弁川水系藤川・戸上川・山神川・牛ヶ谷川・宇賀川・源太川 洪水浸水想定区域図 (家屋倒壊等氾濫想定区域[河岸侵食])

1. 説明文

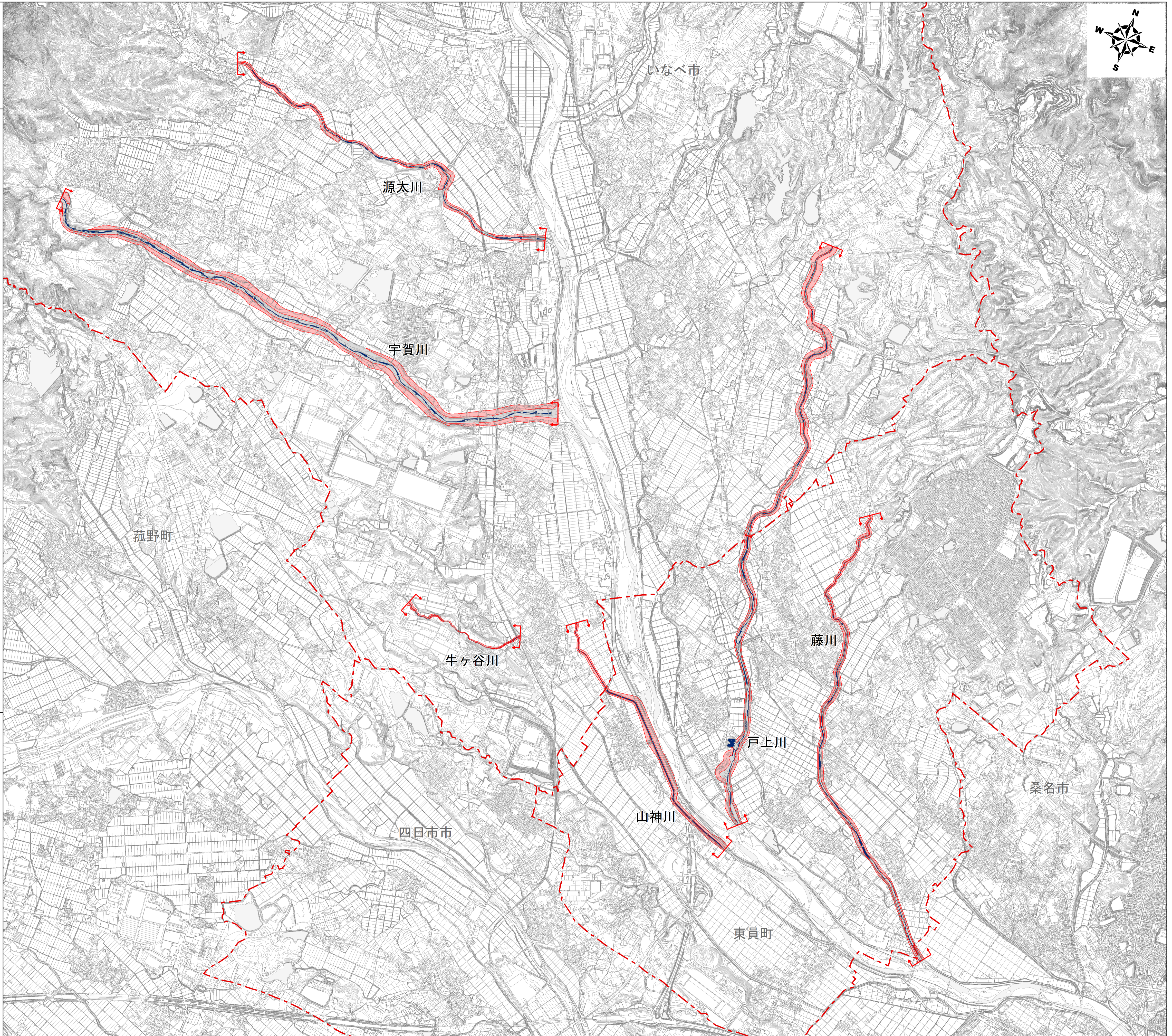
- (1) この図は、員弁川水系藤川・戸上川・山神川・牛ヶ谷川・宇賀川・源太川について、家屋倒壊等をもたらすような氾濫の発生が想定される区域（家屋倒壊等氾濫想定区域）を表示した図面です。
- (2) この家屋倒壊等氾濫想定区域は、公表時点の藤川・戸上川・山神川・牛ヶ谷川・宇賀川・源太川の河道の整備状況を勘案して、想定し得る最大規模の降雨に伴う洪水により藤川・戸上川・山神川・牛ヶ谷川・宇賀川・源太川の河岸の侵食幅を予測したものです。
- (3) また、家屋倒壊等氾濫想定区域は、藤川・戸上川・山神川・牛ヶ谷川・宇賀川・源太川の河岸が侵食された場合における、家屋の倒壊・流出等の危険性がある区域の目安を示すものですが、個々の家屋の構造・強度特性等の違いから、この区域の境界は厳密ではなく、あくまで目安であることに留意して下さい。

2. 基本事項等

- (1) 作成主体 : 三重県
- (2) 公表年月日 : 令和3年3月26日
- (3) 対象となる河川
 - ・員弁川水系藤川
 検討対象区間
 左岸：員弁郡東員町大木から員弁川合流点まで
 右岸：員弁郡東員町大木から員弁川合流点まで
 - ・員弁川水系戸上川
 検討対象区間
 左岸：いなべ市員弁町平古から員弁川合流点まで
 右岸：いなべ市員弁町平古から員弁川合流点まで
 - ・員弁川水系山神川
 検討対象区間
 左岸：いなべ市大安町南金井から員弁川合流点まで
 右岸：いなべ市大安町南金井から員弁川合流点まで
 - ・員弁川水系牛ヶ谷川
 検討対象区間
 左岸：いなべ市大安町南金井から養父川合流点まで
 右岸：いなべ市大安町南金井から養父川合流点まで
 - ・員弁川水系宇賀川
 検討対象区間
 左岸：いなべ市大安町石博南から員弁川合流点まで
 右岸：いなべ市大安町宇賀から員弁川合流点まで
 - ・員弁川水系源太川
 検討対象区間
 左岸：いなべ市大安町丹生川久下から員弁川合流点まで
 右岸：いなべ市大安町石博北山から員弁川合流点まで
- (4) 算出の前提となる降雨
 - 藤川流域の24時間の総雨量836mm
 - 戸上川流域の24時間の総雨量836mm
 - 山神川流域の24時間の総雨量836mm
 - 牛ヶ谷川流域の24時間の総雨量836mm
 - 宇賀川流域の24時間の総雨量836mm
 - 源太川流域の24時間の総雨量836mm
- (5) 関係市町 : 桑名市、いなべ市、東員町



凡例	
	家屋倒壊等氾濫想定区域 (河岸侵食)
	市町境界
	河川等範囲
	浸水想定区域の 検討対象区間



三重県 県土整備部

この地図は三重県市町総合事務組合管理者の承認を得て、同組合所管の「2017 三重県共有デジタル地図(数値地形図 2500(道路線 1000))」を使用し、調製したものである。(承認番号：三総合地第256号)
本成果を複製あるいは使用して地図を調製する場合は、同組合の承認を必要とする。