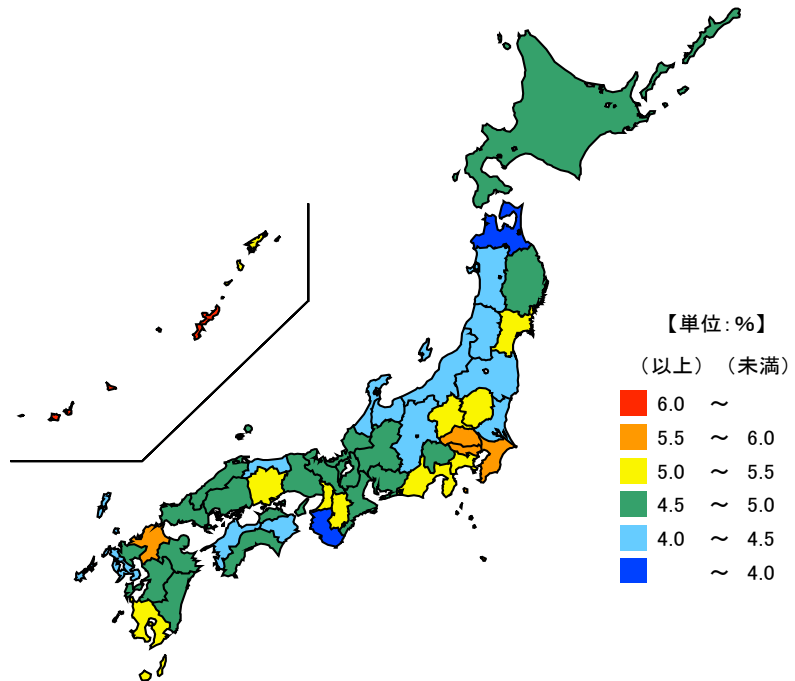


● 転職者比率

平成29年10月1日

単位：％

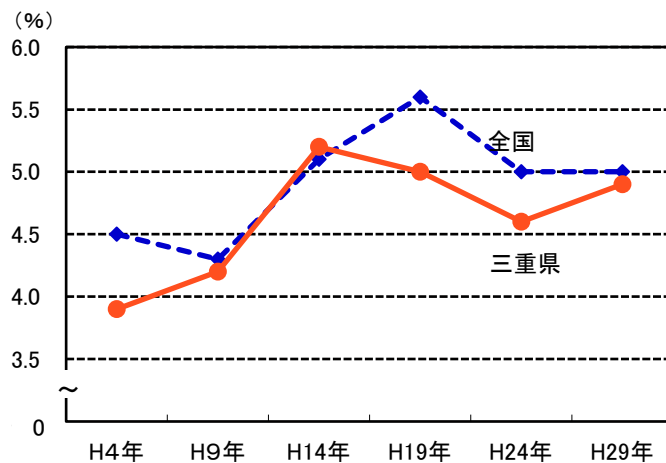
都道府県	値	順位
全 国	5.0	
沖 縄 県	6.7	1
千 葉 県	5.8	2
東 京 都	5.7	3
埼 玉 県	5.6	4
福 岡 県	5.5	5
三 重 県	4.9	15
山 形 県	4.1	43
長 野 県	4.1	43
秋 田 県	4.0	45
青 森 県	3.7	46
和 歌 山 県	3.6	47



● 転職者比率の推移

単位：％

	全国	三重県
H4年	4.5	3.9
H9年	4.3	4.2
H14年	5.1	5.2
H19年	5.6	5.0
H24年	5.0	4.6
H29年	5.0	4.9



平成29年10月1日現在の三重県の転職者比率は4.9%で、全国順位は15位となっています。年次別の推移をみると、三重県は平成29年調査で増加に転じています。

【資料出所】

総務省統計局「就業構造基本調査」

【備考】

転職者比率とは、転職者数(1年前の勤め先と現在の勤め先が異なる者の数。)、有業者数(ふだん収入を得る目的で仕事をしている者の数。)で除して比べた割合。