

表(1) 地域別・都市圏別利用関係別表

	新 設 住 宅 ・ 利 用 関 係 別									
	戸数の合計		持 家		貸 家		給与住宅		分譲住宅	
	戸	対前年同月比	戸	対前年同月比	戸	対前年同月比	戸	対前年同月比	戸	対前年同月比
合 計	58,448	△ 3.1	19,200	6.4	19,794	△ 18.0	365	21.3	19,089	6.9
北海道	1,605	29.3	511	6.9	499	11.4	4	300.0	591	88.2
東北	2,858	2.3	1,315	9.8	893	△ 1.4	18	△ 76.9	632	3.1
関東	26,856	4.5	6,721	12.2	9,833	△ 9.3	48	△ 44.8	10,254	16.7
北陸	1,306	△ 20.2	787	4.1	334	△ 49.5	4	△ 50.0	181	△ 14.2
中部	6,929	△ 13.2	2,935	△ 3.8	2,003	△ 26.1	190	304.3	1,801	△ 17.3
近畿	8,720	△ 10.6	2,565	9.6	3,011	△ 26.0	50	19.0	3,094	△ 6.4
中国	2,702	△ 5.9	1,247	2.5	601	△ 51.0	5	25.0	849	99.8
四国	1,194	△ 10.0	698	10.1	272	△ 41.6	0	△ 100.0	224	4.2
九州	5,480	△ 13.7	2,229	1.8	1,953	△ 19.7	42	90.9	1,256	△ 26.3
沖縄	798	19.1	192	5.5	395	2.9	4	-	207	99.0
首都圏	22,861	6.6	4,527	13.9	8,855	△ 8.1	40	48.1	9,439	21.0
中部圏	6,929	△ 13.2	2,935	△ 3.8	2,003	△ 26.1	190	304.3	1,801	△ 17.3
近畿圏	8,720	△ 10.6	2,565	9.6	3,011	△ 26.0	50	19.0	3,094	△ 6.4
その他地域	19,938	△ 5.8	9,173	5.8	5,925	△ 23.4	85	△ 54.1	4,755	4.0

※上記の地域別、都市圏別の区分は次のとおりです。

- | | |
|------------------|------------------------------------|
| 地
域
区
分 | 1 北海道； 北海道 |
| | 2 東 北； 青森、岩手、宮城、秋田、山形、福島 |
| | 3 関 東； 茨城、栃木、群馬、埼玉、千葉、東京、神奈川、山梨、長野 |
| | 4 北 陸； 新潟、富山、石川、福井 |
| | 5 中 部； 岐阜、静岡、愛知、 三重 |
| | 6 近 畿； 滋賀、京都、大阪、兵庫、奈良、和歌山 |
| | 7 中 国； 鳥取、島根、岡山、広島、山口 |
| | 8 四 国； 徳島、香川、愛媛、高知 |
| | 9 九 州； 福岡、佐賀、長崎、熊本、大分、宮崎、鹿児島 |
| | 10 沖 縄； 沖縄 |

- | | |
|-----------------------|----------------------------|
| 都
市
圏
区
分 | 1 首都圏； 埼玉、千葉、東京、神奈川 |
| | 2 中部圏； 岐阜、静岡、愛知、 三重 |
| | 3 近畿圏； 滋賀、京都、大阪、兵庫、奈良、和歌山 |
| | 4 その他； 上記以外 |

表(2) 三重県の着工新設住宅の利用関係別状況

年月	総 計			持 家			貸 家			給 与 住 宅			分 譲 住 宅		
	戸 数	前年比	床面積の計 (㎡)	戸 数	前年比	床面積の計 (㎡)	戸 数	前年比	床面積の計 (㎡)	戸 数	前年比	床面積の計 (㎡)	戸 数	前年比	床面積の計 (㎡)
平成31年4月	833	△ 4.5	76,397	472	14.8	57,111	189	△ 44.9	7,826	84	546.2	1,288	88	△ 16.2	10,172
令和元年5月	959	32.1	89,280	485	22.8	58,538	367	69.9	18,140	1	△ 87.5	77	106	△ 0.9	12,525
6月	978	△ 11.0	90,811	509	12.1	61,212	382	△ 19.7	19,129	2	△ 33.3	417	85	△ 48.8	10,053
7月	819	△ 10.3	80,784	508	2.4	61,669	239	△ 23.2	11,326	6	△ 66.7	350	66	△ 25.0	7,439
8月	747	△ 34.6	69,608	434	△ 6.5	51,393	242	△ 53.0	10,350	2	△ 88.2	291	69	△ 53.1	7,574
9月	1,032	0.3	88,871	482	12.9	58,221	448	2.5	19,438	6	---	153	96	△ 41.8	11,059
10月	807	△ 3.4	76,653	442	△ 10.0	52,919	269	2.7	12,630	5	66.7	557	91	15.2	10,547
11月	936	11.2	86,476	468	△ 10.9	56,460	362	58.8	17,492	3	50.0	505	103	18.4	12,019
12月	900	△ 10.3	81,452	433	△ 14.6	51,689	342	△ 9.3	17,625	34	---	1,746	91	△ 23.5	10,392
令和2年1月	711	16.2	62,812	357	△ 7.8	42,734	292	105.6	12,634	1	△ 93.8	135	61	△ 9.0	7,309
2月	904	39.7	81,707	393	△ 4.1	46,489	303	127.8	15,965	8	700.0	554	200	94.2	18,699
3月	824	△ 7.6	76,712	418	△ 7.5	50,142	284	△ 18.6	13,986	4	---	277	118	29.7	12,307
計	10,450	1,098.4	961,563	5,401	1,214.1	648,577	3,719	984.3	176,541	156	1,100.0	6,350	1,174	1,018.1	130,095
令和2年4月	693	△ 16.8	69,541	390	△ 17.4	46,700	193	2.1	10,173	1	△ 98.8	117	109	23.9	12,551
5月	669	△ 30.2	67,846	404	△ 16.7	49,626	180	△ 51.0	8,605	1	0.0	88	84	△ 20.8	9,527
6月	718	△ 26.6	72,789	445	△ 12.6	54,164	176	△ 53.9	7,761	0	△ 100.0	0	97	14.1	10,864
7月	839	2.4	80,113	404	△ 20.5	47,817	262	9.6	14,021	4	△ 33.3	422	169	156.1	17,853
8月	618	△ 17.3	58,440	359	△ 17.3	42,679	200	△ 17.4	9,064	2	0.0	179	57	△ 17.4	6,518
9月	818	△ 20.7	78,098	408	△ 15.4	49,181	173	△ 61.4	7,439	8	33.3	262	229	138.5	21,216
10月	1,210	49.9	102,139	466	5.4	57,065	134	△ 50.2	6,760	335	6,600.0	11,895	275	202.2	26,419
11月	756	△ 19.2	71,603	426	△ 9.0	50,706	220	△ 39.2	10,463	23	666.7	741	87	△ 15.5	9,693
12月	798	△ 11.3	75,651	495	14.3	58,198	242	△ 29.2	10,698	2	△ 94.1	286	59	△ 35.2	6,469
令和3年1月	815	14.6	68,290	364	2.0	43,464	200	△ 31.5	9,495	164	16,300.0	5,488	87	42.6	9,843
2月															
3月															
計	7,934	△ 9.0	744,510	4,161	△ 9.3	499,600	1,980	△ 36.8	94,479	540	275.0	19,478	1,253	46.4	130,953

表(3) 三重県の着工新設住宅の構造別・建て方別状況

年月	総計				木造					鉄骨鉄筋コンクリート					鉄筋コンクリート					鉄骨造					その他					
	計	一戸建	長屋建	共同住宅	計	前年比	一戸建	長屋建	共同住宅	計	前年比	一戸建	長屋建	共同住宅	計	前年比	一戸建	長屋建	共同住宅	計	前年比	一戸建	長屋建	共同住宅	計	前年比	一戸建	長屋建	共同住宅	
平成31年4月	833	567	68	198	586	△ 14.2	494	66	26	0	---	0	0	0	12	△ 45.5	0	0	12	233	40.4	71	2	160	2	100.0	2	0	0	
令和元年5月	959	598	142	219	699	49.4	524	142	33	0	---	0	0	0	58	△ 51.7	1	0	57	202	46.4	73	0	129	0	---	0	0	0	
6月	978	599	129	250	682	△ 4.9	511	117	54	0	---	0	0	0	53	△ 64.9	2	0	51	243	5.2	86	12	145	0	---	0	0	0	
7月	819	583	86	150	587	△ 14.2	494	70	23	0	---	0	0	0	30	100.0	0	0	30	201	△ 6.1	88	16	97	1	---	1	0	0	
8月	747	514	88	145	551	△ 10.7	448	66	37	0	---	0	0	0	28	△ 89.9	1	12	15	168	△ 32.0	65	10	93	0	△ 100.0	0	0	0	
9月	1,032	577	211	244	746	12.9	505	203	38	0	---	0	0	0	162	102.5	0	0	162	123	△ 57.3	71	8	44	1	---	1	0	0	
10月	807	542	123	142	607	0.8	486	117	4	0	---	0	0	0	13	△ 70.5	0	0	13	187	△ 1.1	56	6	125	0	---	0	0	0	
11月	936	585	200	151	724	11.9	511	198	15	0	---	0	0	0	0	△ 100.0	0	0	0	212	30.1	74	2	136	0	---	0	0	0	
12月	900	528	152	220	581	△ 19.5	447	130	4	0	---	0	0	0	64	814.3	0	0	64	254	△ 7.0	80	22	152	1	0.0	1	0	0	
令和2年1月	711	420	73	218	468	1.5	344	49	75	0	---	0	0	0	66	450.0	0	0	66	177	28.3	76	24	77	0	△ 100.0	0	0	0	
2月	904	478	223	203	630	28.3	403	223	4	0	---	0	0	0	148	---	0	0	148	126	△ 19.2	75	0	51	0	---	0	0	0	
3月	824	499	171	154	565	△ 18.5	414	143	8	0	---	0	0	0	103	45.1	0	0	103	156	22.8	85	28	43	0	△ 100.0	0	0	0	
計	10,450	6,490	1,666	2,294	7,426	987.3	5,581	1,524	321	0	0.0	0	0	0	737	3,250.0	4	12	721	2,282	1,274.7	900	130	1,252	5	400.0	5	0	0	
令和2年4月	693	501	116	76	557	△ 4.9	443	90	24	0	---	0	0	0	8	△ 33.3	0	0	8	126	△ 45.9	56	26	44	2	0.0	2	0	0	
5月	669	493	114	62	526	△ 24.7	415	104	7	1	---	1	0	0	1	△ 98.3	1	0	0	123	△ 39.1	76	10	37	18	---	0	0	18	
6月	718	548	34	136	487	△ 28.6	462	20	5	0	---	0	0	0	52	△ 1.9	1	0	51	178	△ 26.7	84	14	80	1	---	1	0	0	
7月	839	494	116	229	557	△ 5.1	421	112	24	0	---	0	0	0	99	230.0	0	0	99	181	△ 10.0	71	4	106	2	100.0	2	0	0	
8月	618	422	100	96	467	△ 15.2	367	84	16	0	---	0	0	0	0	△ 100.0	0	0	0	151	△ 10.1	55	16	80	0	---	0	0	0	
9月	818	484	86	248	531	△ 28.8	421	74	36	0	---	0	0	0	156	△ 3.7	0	0	156	131	6.5	63	12	56	0	△ 100.0	0	0	0	
10月	1,210	552	67	591	532	△ 12.4	482	50	0	0	---	0	0	0	549	4,123.1	1	0	548	129	△ 31.0	69	17	43	0	---	0	0	0	
11月	756	519	140	97	622	△ 14.1	452	136	34	0	---	0	0	0	7	---	1	0	6	127	△ 40.1	66	4	57	0	---	0	0	0	
12月	798	557	74	167	570	△ 1.9	484	74	12	0	---	0	0	0	86	34.4	0	0	86	142	△ 44.1	73	0	69	0	△ 100.0	0	0	0	
令和3年1月	815	455	34	326	430	△ 8.1	386	22	22	0	---	0	0	0	245	271.2	1	0	244	140	△ 20.9	68	12	60	0	---	0	0	0	
2月																														
3月																														
計	7,934	5,025	881	2,028	5,279	△ 15.3	4,333	766	180	1	0.0	1	0	0	1,203	147.5	5	0	1,198	1,428	△ 28.6	681	115	632	23	360.0	5	0	18	

表(4) 各市別着工新設住宅状況

年月	津		四日市		伊勢		松阪		桑名		鈴鹿		名張		尾鷲		亀山		鳥羽		熊野		いなべ		志摩		伊賀	
	戸数	前年比	戸数	前年比	戸数	前年比	戸数	前年比	戸数	前年比	戸数	前年比	戸数	前年比	戸数	前年比	戸数	前年比	戸数	前年比	戸数	前年比	戸数	前年比	戸数	前年比	戸数	前年比
平成31年4月	133	7.3	174	△ 10.3	33	△ 56.6	75	11.9	63	125.0	77	△ 17.2	29	△ 68.5	2	△ 33.3	26	△ 27.8	6	100.0	4	33.3	30	100.0	9	△ 25.0	96	108.7
令和元年5月	169	△ 8.2	222	47.0	55	103.7	77	60.4	70	△ 5.4	61	△ 30.7	62	287.5	3	50.0	39	254.5	1	0.0	2	△ 60.0	14	△ 39.1	8	100.0	83	492.9
6月	152	△ 28.0	209	△ 35.5	107	△ 11.6	55	△ 46.6	113	79.4	105	20.7	23	64.3	2	△ 50.0	44	33.3	3	0.0	6	0.0	20	53.8	17	41.7	48	166.7
7月	154	△ 23.0	204	56.9	34	△ 42.4	53	△ 28.4	41	△ 37.9	96	△ 25.6	46	48.4	0	△ 100.0	18	80.0	0	△ 100.0	3	0.0	18	△ 57.1	8	△ 33.3	43	87.0
8月	97	△ 20.5	200	2.0	39	△ 44.3	45	△ 50.5	34	△ 69.4	94	△ 0.8	36	24.1	1	△ 80.0	24	△ 33.3	4	33.3	1	0.0	26	0.0	17	240.0	24	△ 87.8
9月	150	△ 11.2	227	△ 36.1	54	△ 5.3	86	41.0	59	△ 13.2	108	△ 14.3	20	△ 20.0	1	0.0	36	33.3	1	△ 66.7	4	100.0	23	4.5	6	△ 14.3	128	433.3
10月	131	△ 18.1	169	△ 3.4	34	△ 35.8	58	38.1	69	△ 14.8	119	35.2	14	0.0	8	300.0	32	60.0	2	△ 66.7	1	0.0	18	5.9	5	△ 16.7	35	59.1
11月	119	△ 21.7	234	19.4	75	27.1	61	△ 46.0	74	2.8	101	55.4	19	11.8	2	△ 33.3	27	200.0	4	0.0	1	△ 66.7	23	△ 14.8	9	28.6	97	385.0
12月	154	6.2	197	△ 34.6	56	69.7	52	△ 44.7	117	116.7	66	△ 16.5	26	13.0	1	△ 66.7	31	10.7	7	75.0	5	150.0	18	△ 45.5	14	100.0	69	86.5
令和2年1月	90	109.3	198	42.4	35	△ 23.9	58	45.0	47	△ 26.6	66	8.2	42	7.7	0	△ 100.0	22	15.8	1	△ 50.0	4	100.0	20	100.0	7	△ 36.4	29	3.6
2月	254	247.9	178	0.0	65	51.2	95	48.4	57	103.6	65	△ 27.0	51	121.7	2	100.0	26	62.5	2	△ 50.0	5	400.0	14	7.7	13	△ 7.1	17	△ 34.6
3月	162	6.6	205	△ 10.5	48	6.7	66	3.1	65	△ 24.4	52	△ 51.4	15	△ 40.0	2	0.0	24	20.0	1	△ 50.0	1	△ 66.7	55	120.0	10	0.0	16	△ 63.6
計	1,765	1.7	2,417	△ 5.9	635	△ 7.8	781	△ 9.3	809	1.8	1,010	△ 10.9	383	△ 0.5	24	△ 17.2	349	31.7	32	△ 13.5	37	15.6	279	4.9	123	15.0	685	37.6
令和2年4月	104	△ 21.8	157	△ 9.8	59	78.8	70	△ 6.7	70	11.1	59	△ 23.4	19	△ 34.5	2	0.0	22	△ 15.4	2	△ 66.7	1	△ 75.0	10	△ 66.7	11	22.2	33	△ 65.6
5月	119	△ 29.6	147	△ 33.8	44	△ 20.0	63	△ 18.2	52	△ 25.7	87	42.6	14	△ 77.4	2	△ 33.3	11	△ 71.8	3	200.0	2	0.0	37	164.3	6	△ 25.0	12	△ 85.5
6月	92	△ 39.5	220	5.3	47	△ 56.1	53	△ 3.6	45	△ 60.2	64	△ 39.0	23	0.0	2	0.0	18	△ 59.1	3	0.0	6	0.0	20	0.0	2	△ 88.2	20	△ 58.3
7月	124	△ 19.5	217	6.4	30	△ 11.8	52	△ 1.9	127	209.8	104	8.3	36	△ 21.7	1	---	9	△ 50.0	3	---	4	33.3	17	△ 5.6	4	△ 50.0	15	△ 65.1
8月	74	△ 23.7	128	△ 36.0	40	2.6	43	△ 4.4	62	82.4	101	7.4	11	△ 69.4	1	0.0	14	△ 41.7	4	0.0	1	0.0	24	△ 7.7	8	△ 52.9	47	95.8
9月	66	△ 56.0	279	22.9	44	△ 18.5	44	△ 48.8	35	△ 40.7	139	28.7	26	30.0	3	200.0	16	△ 55.6	1	0.0	5	25.0	13	△ 43.5	12	100.0	35	△ 72.7
10月	110	△ 16.0	401	137.3	29	△ 14.7	60	3.4	54	△ 21.7	389	226.9	22	57.1	2	△ 75.0	12	△ 62.5	1	△ 50.0	3	200.0	18	0.0	6	20.0	30	△ 14.3
11月	107	△ 10.1	181	△ 22.6	38	△ 49.3	80	31.1	67	△ 9.5	79	△ 21.8	17	△ 10.5	4	100.0	35	29.6	4	0.0	2	100.0	35	52.2	5	△ 44.4	16	△ 83.5
12月	169	9.7	175	△ 11.2	71	26.8	56	7.7	72	△ 38.5	64	△ 3.0	9	△ 65.4	3	200.0	28	△ 9.7	6	△ 14.3	0	△ 100.0	18	0.0	10	△ 28.6	27	△ 60.9
令和3年1月	190	111.1	278	40.4	29	△ 17.1	43	△ 25.9	38	△ 19.1	63	△ 4.5	32	△ 23.8	3	---	18	△ 18.2	8	700.0	4	0.0	16	△ 20.0	4	△ 42.9	19	△ 34.5
2月																												
3月																												
計	1,155	△ 14.4	2,183	7.3	431	△ 17.4	564	△ 9.0	622	△ 9.5	1,149	28.7	209	△ 34.1	23	15.0	183	△ 38.8	35	20.7	28	△ 9.7	208	△ 1.0	68	△ 32.0	254	△ 61.0

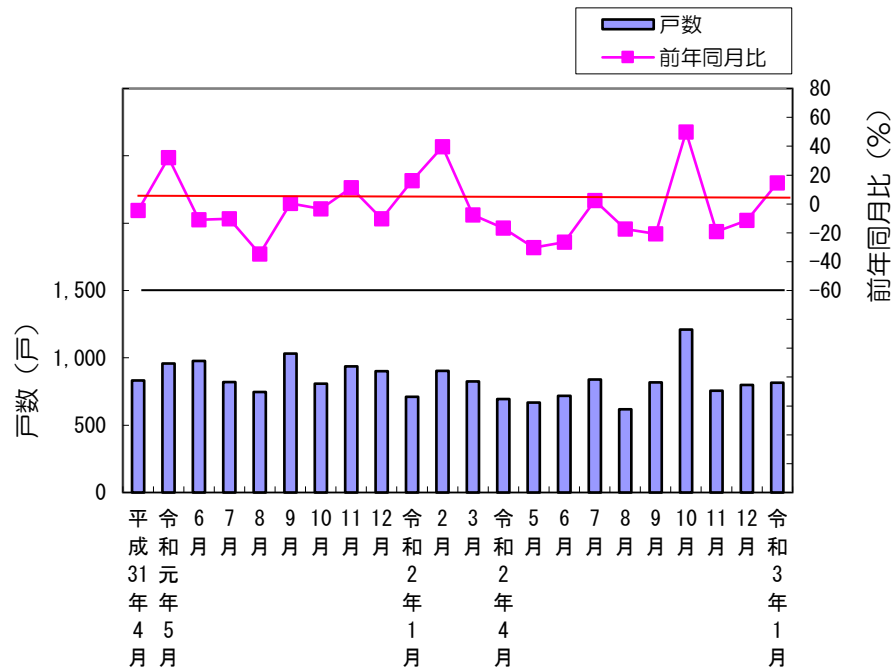
表(5)令和2年度14市別着工新設住宅状況【利用関係別・着工床面積】

■ 利用関係別

※床面積単位(m²)

市		4月		5月		6月		7月		8月		9月		10月		11月		12月		1月		2月		3月		計	
		戸数	床面積	戸数	床面積	戸数	床面積	戸数	床面積	戸数	床面積	戸数	床面積	戸数	床面積	戸数	床面積	戸数	床面積	戸数	床面積	戸数	床面積	戸数	床面積	戸数	床面積
津市	計	104	10,449	119	11,597	92	9,919	124	12,036	74	7,309	66	7,520	110	11,963	107	10,765	169	13,064	190	14,358	0	0	0	0	1,155	108,980
	持家	64	7,870	63	7,481	69	8,133	65	7,546	47	5,239	55	6,545	85	10,183	72	8,177	67	7,716	62	7,485					649	76,375
	貸家	33	1,806	29	1,117	12	496	40	2,307	14	627	4	151	12	424	21	1,028	93	4,211	116	5,590					374	17,757
	給与住宅	0	0	0	0	0	0	0	0	0	0	0	0	1	27	0	0	1	226	0	0					2	253
	分譲住宅	7	773	27	2,999	11	1,290	19	2,183	13	1,443	7	824	12	1,329	14	1,560	8	911	12	1,283					130	14,595
四日市市	計	157	15,416	147	13,263	220	17,920	217	19,127	128	11,430	279	23,525	401	35,108	181	16,350	175	14,665	278	17,346	0	0	0	0	2,183	184,150
	持家	70	8,495	70	8,499	88	11,055	83	10,218	62	7,448	83	10,169	80	9,674	93	11,699	81	9,657	68	8,650					778	95,564
	貸家	52	2,754	59	2,655	103	3,554	103	5,464	55	2,723	88	3,824	69	3,506	72	2,848	77	3,109	38	1,666					716	32,103
	給与住宅	0	0	0	0	0	0	1	47	0	0	0	0	28	1,147	0	0	0	0	156	5,293					185	6,487
	分譲住宅	35	4,167	18	2,109	29	3,311	30	3,398	11	1,259	108	9,532	224	20,781	16	1,803	17	1,899	16	1,737					504	49,996
伊勢市	計	59	5,671	44	5,265	47	4,677	30	3,618	40	3,673	44	4,615	29	3,520	38	3,681	71	8,519	29	3,597	0	0	0	0	431	46,836
	持家	36	4,198	41	4,940	32	3,711	26	3,195	27	3,110	35	4,170	26	3,264	26	2,911	67	8,125	28	3,494					344	41,118
	貸家	19	1,044	0	0	12	634	0	0	12	450	8	368	2	138	10	573	0	0	0	0					63	3,207
	給与住宅	0	0	0	0	0	0	1	96	0	0	0	0	0	0	0	0	1	60	0	0					2	156
	分譲住宅	4	429	3	325	3	332	3	327	1	113	1	77	1	118	2	197	3	334	1	103					22	2,355
松阪市	計	70	6,906	63	5,898	53	5,637	52	5,909	43	5,155	44	5,249	60	6,892	80	7,050	56	6,802	43	4,861	0	0	0	0	564	60,359
	持家	47	5,325	32	3,870	38	4,661	41	5,005	39	4,727	36	4,412	53	6,220	35	3,931	54	6,579	35	3,966					410	48,696
	貸家	18	1,013	26	1,477	12	658	6	219	0	0	0	0	0	0	34	1,969	0	0	0	0					96	5,336
	給与住宅	1	117	0	0	0	0	1	230	0	0	0	0	1	40	0	0	0	0	0	0					3	387
	分譲住宅	4	451	5	551	3	318	4	455	4	428	8	837	6	632	11	1,150	2	223	8	895					55	5,940
桑名市	計	70	7,341	52	4,628	45	5,438	127	12,235	62	4,794	35	3,691	54	5,691	67	6,347	72	5,739	38	3,994	0	0	0	0	622	59,898
	持家	39	4,835	30	3,594	27	3,446	25	2,843	21	2,943	25	3,078	32	3,781	37	4,726	32	3,893	19	2,178					287	35,317
	貸家	14	621	18	586	0	0	8	258	39	1,638	6	170	13	905	25	1,065	37	1,541	6	268					166	7,052
	給与住宅	0	0	0	0	0	0	0	0	0	0	0	0	0	0	0	0	0	0	0	0					0	0
	分譲住宅	17	1,885	4	448	18	1,992	94	9,134	2	213	4	443	9	1,005	5	556	3	305	13	1,548					169	17,529
鈴鹿市	計	59	5,529	87	8,823	64	7,676	104	8,986	101	9,029	139	12,342	389	19,496	79	8,667	64	6,664	63	6,354	0	0	0	0	1,149	93,566
	持家	24	2,917	45	5,734	46	5,782	46	5,498	46	5,602	43	5,306	51	6,528	48	6,140	44	4,984	37	4,402					430	52,893
	貸家	18	699	30	1,697	3	240	54	3,070	44	2,261	18	605	22	1,005	14	684	6	231	14	602					223	11,094
	給与住宅	0	0	0	0	0	0	0	0	0	0	0	7	215	304	10,632	0	0	0	0	0					311	10,847
	分譲住宅	17	1,913	12	1,392	15	1,654	4	418	11	1,166	71	6,216	12	1,331	17	1,843	14	1,449	12	1,350					185	18,732
名張市	計	19	1,797	14	1,530	23	2,925	36	2,862	11	1,266	26	2,523	22	2,509	17	1,972	9	984	32	2,585	0	0	0	0	209	20,953
	持家	11	1,267	13	1,410	22	2,816	13	1,393	10	1,153	15	1,723	19	2,175	15	1,767	9	984	14	1,572					141	16,260
	貸家	6	328	0	0	0	0	20	1,145	0	0	6	319	0	0	0	0	0	0	16	848					48	2,640
	給与住宅	0	0	0	0	0	0	0	0	0	0	1	47	0	0	0	0	0	0	0	0					1	47
	分譲住宅	2	202	1	120	1	109	3	324	1	113	4	434	3	334	2	205	0	0	2	165					19	2,006
尾鷲市	計	2	269	2	204	2	215	1	92	1	103	3	417	2	229	4	398	3	328	3	362	0	0	0	0	23	2,617
	持家	2	269	2	204	2	215	1	92	0	0	3	417	2	229	4	398	2	162	3	362					21	2,348
	貸家	0	0	0	0	0	0	0	0	0	0	0	0	0	0	0	0	0	0	0	0					0	0
	給与住宅	0	0	0	0	0	0	0	0	0	0	0	0	0	0	0	0	0	0	0	0					0	0
	分譲住宅	0	0	0	0	0	0	0	0	0	1	103	0	0	0	0	0	1	166	0	0					2	269
亀山市	計	22	1,941	11	1,277	18	2,109	9	1,083	14	1,664	16	2,047	12	1,657	35	2,262	28	2,768	18	2,046	0	0	0	0	183	18,854
	持家	12	1,273	9	1,121	15	1,783	8	1,024	12	1,400	16	2,047	12	1,657	14	1,632	20	2,309	10	1,095					128	15,341
	貸家	8	434	2	156	0	0	1	59	0	0	0	0	0	0	0	8	459	0	0					19	1,108	
	給与住宅	0	0	0	0	0	0	0	0	0	0	0	0	0	0	21	630	0	0	0	0					21	630
	分譲住宅	2	234	0	0	3	326	0	0	2	264	0	0	0	0	0	0	0	0	8	951					15	1,775
鳥羽市	計	2	299	3	399	3	364	3	356	4	489	1	123	1	200	4	470	6	682	8	195	0	0	0	0	35	3,577
	持家	2	299	3	399	3	364	3	356	4	489	1	123	1	200	4	470	6	682	0	0					27	3,382
	貸家	0	0	0	0	0	0	0	0	0	0	0	0	0	0	0	0	0	0	0	0					0	0
	給与住宅	0	0	0	0	0	0	0	0	0	0	0	0	0	0	0	0	0	0	0	0					8	195
	分譲住宅	0	0	0	0	0	0	0	0	0	0	0	0	0	0	0	0	0	0	0	0					0	0
熊野市	計	1	100	2	227	6	641	4	386	1	126	5	509	3	286	2	215	0	0	4	492	0	0	0	0	28	2,982
	持家	1	100	2	227	6	641	4	386	1	126	5	509	2	237	2	215	0	0	3	409					26	2,850
	貸家	0	0	0	0																						

図(1)住宅着工戸数・対前年同月比の推移(三重県分)



図(2)利用関係別着工状況(三重県分)

