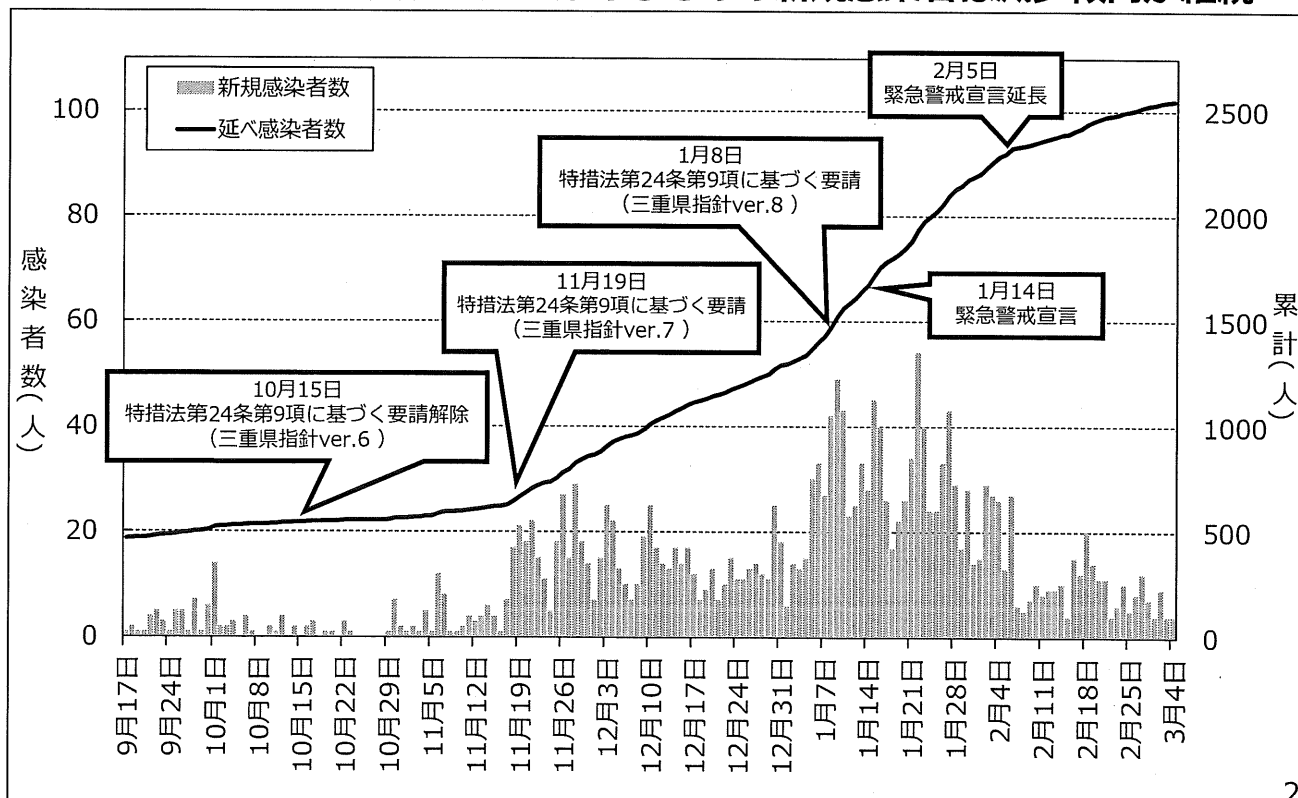


# 新型コロナウイルス感染症の 県内発生状況等について

1

## 県内患者発生状況 (n=2549, R3.3.4時点)

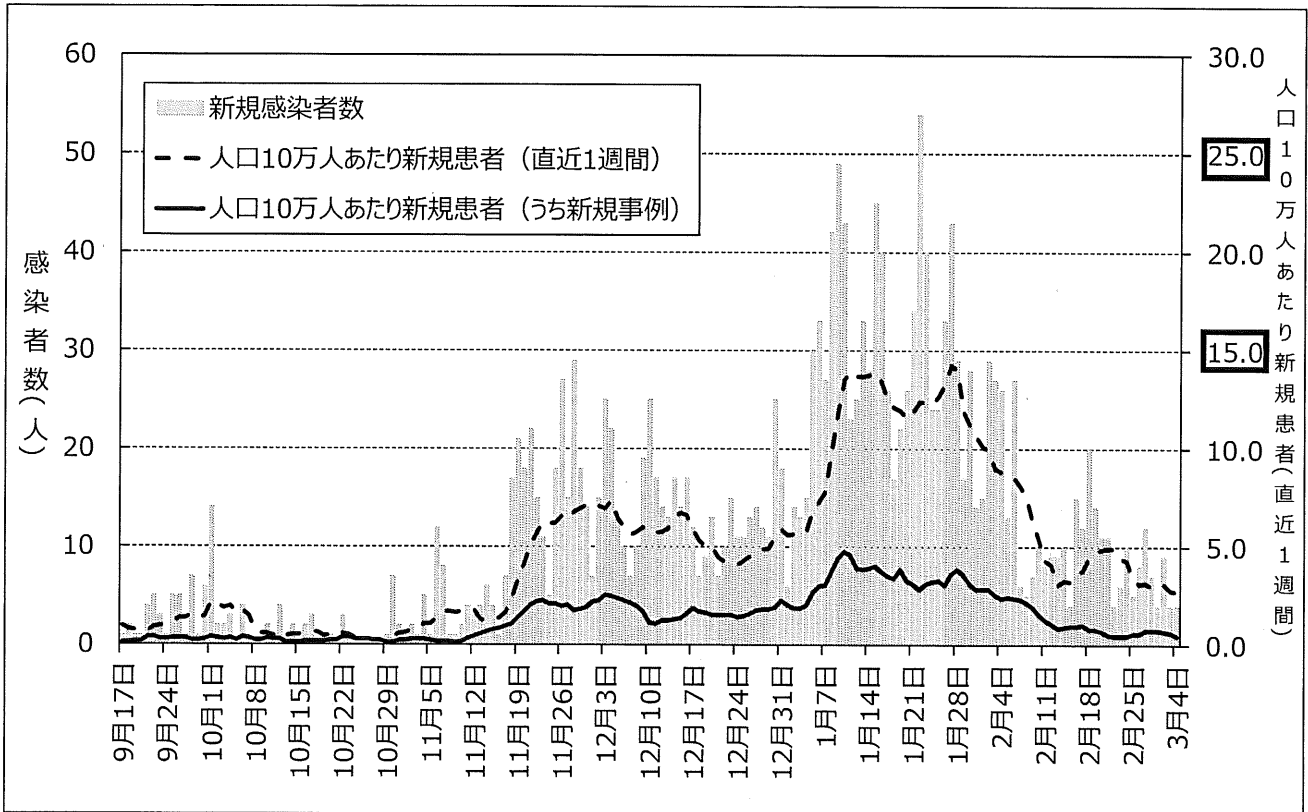
- ◆ 1月14日に緊急警戒宣言発出、2月5日に同宣言延長 (3月7日まで)
- ◆ 2月中旬以降クラスター発生はあるものの新規感染者は減少傾向が継続



2

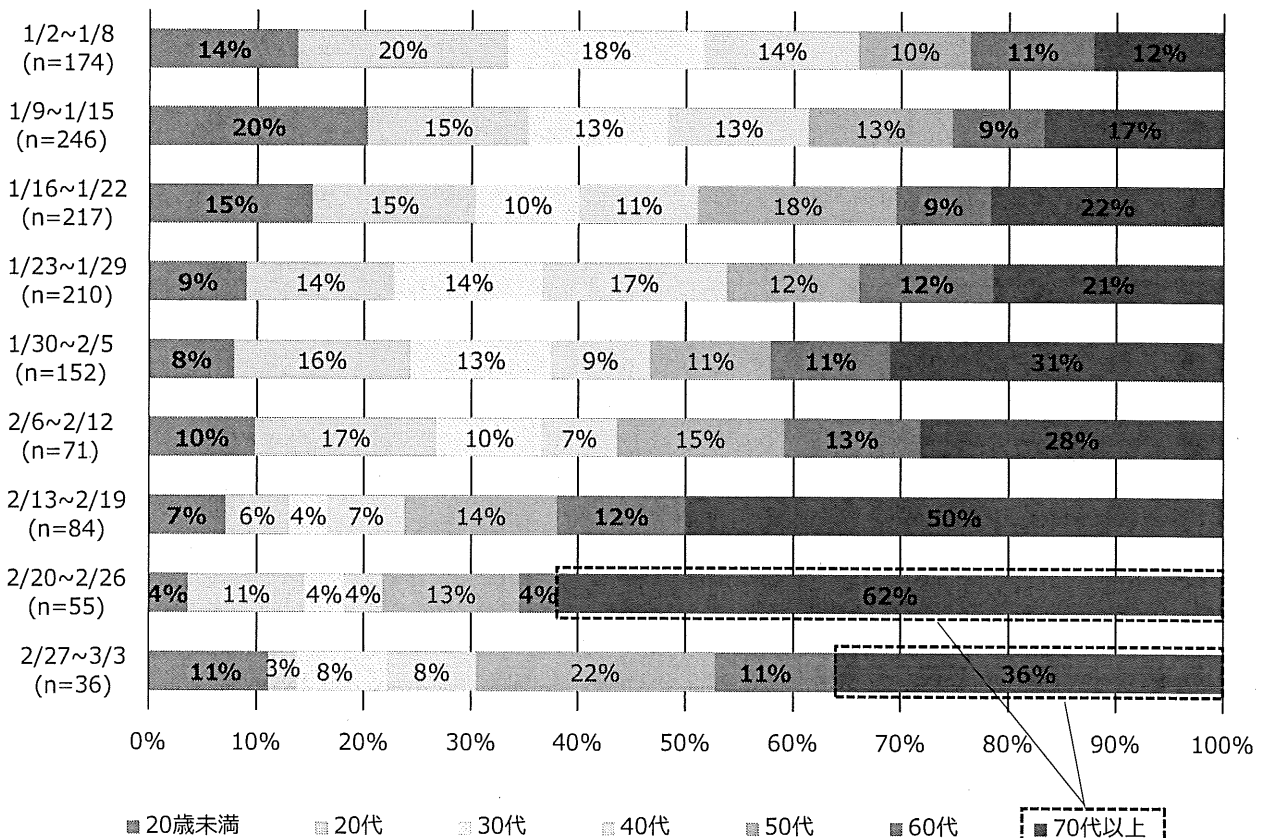
# 県内患者発生状況 (n=2549, R3.3.4時点)

◆人口10万人あたり患者数 (直近1週間) は2月下旬以降減少傾向



3

## 年齢別発生状況 (週別内訳)



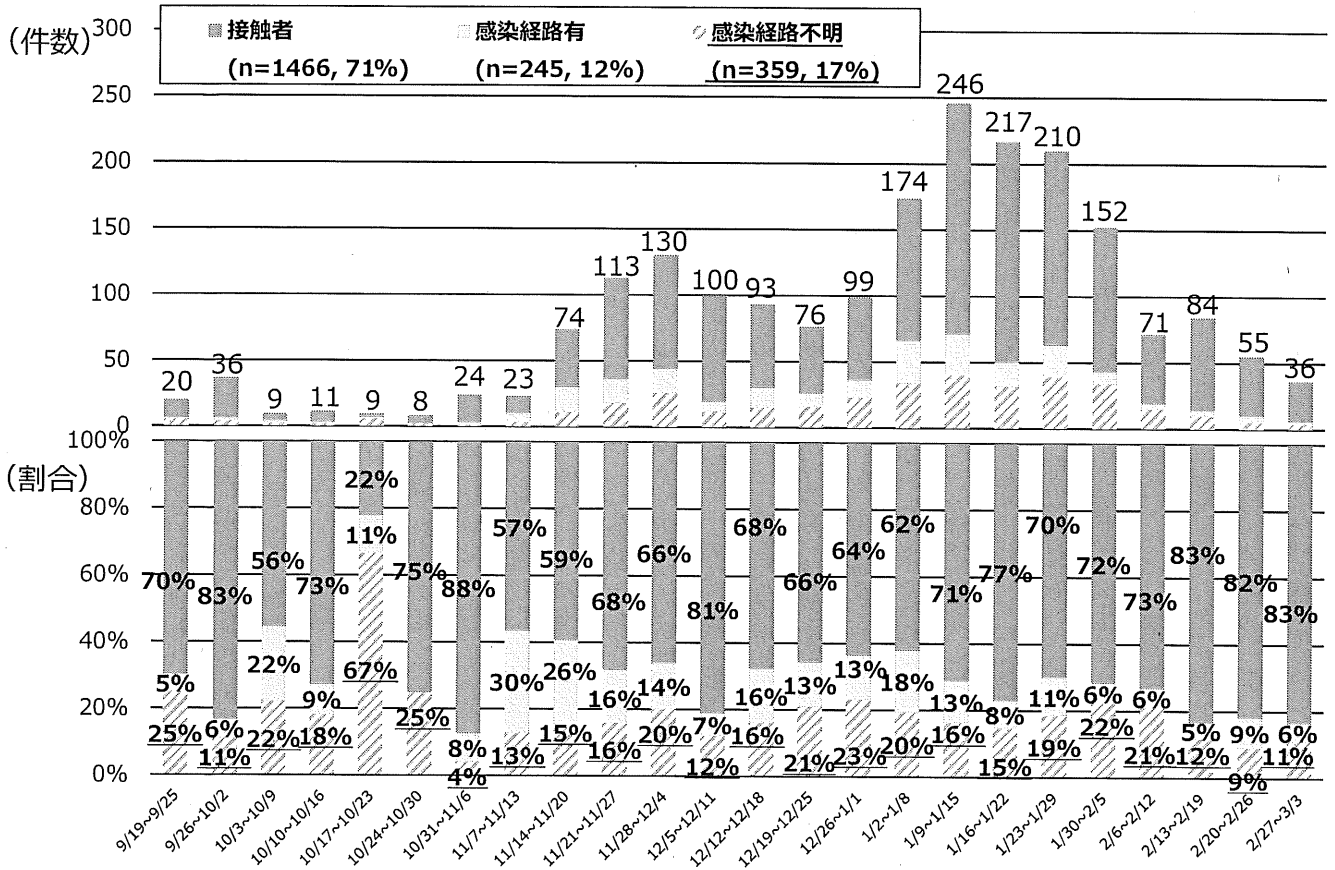
※2/27~3/3は5日間の集計 (他は7日間)

※ 再陽性事例を除く

4

# 感染経路等に関する状況（週別内訳）

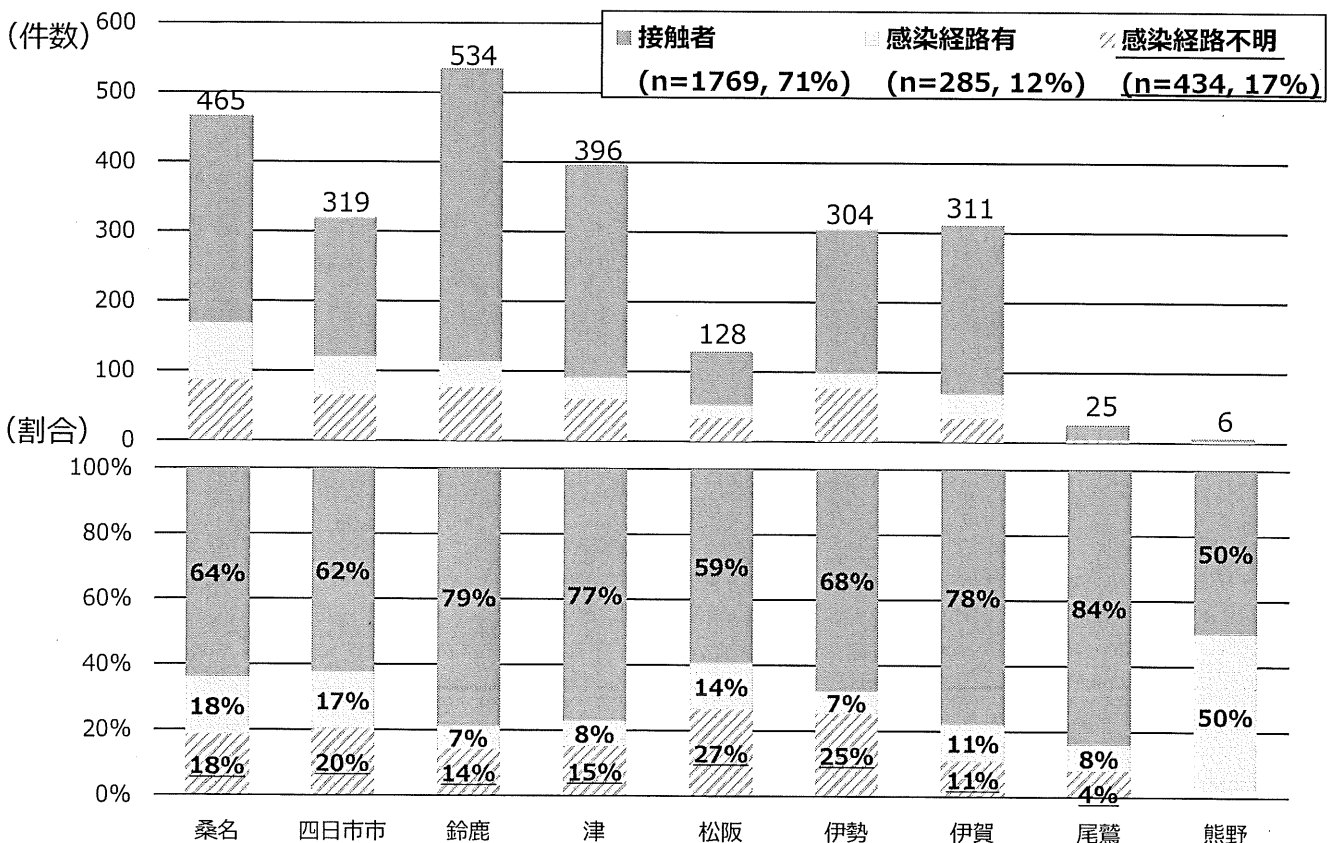
集計期間：9/19~3/3(n=2070) ※直近24週



※2/27~3/3は5日間の集計（他は7日間）で速報値

# 感染経路等に関する状況（保健所別内訳）

集計期間：7/4~3/3(n=2488)

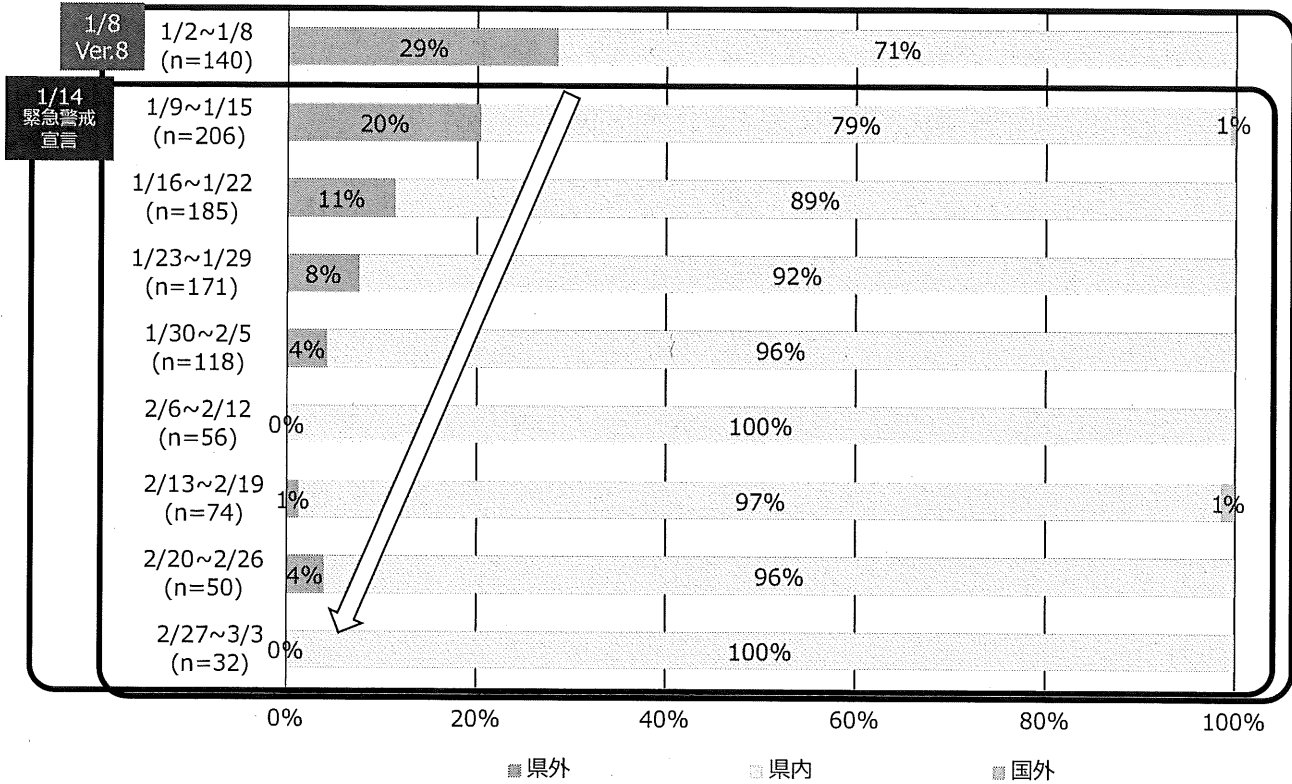


※速報値（2/27~3/3）含む

# 感染経路の詳細（経路不明を除く）

集計期間：1/2~3/3(n=1032)

(県内外別)

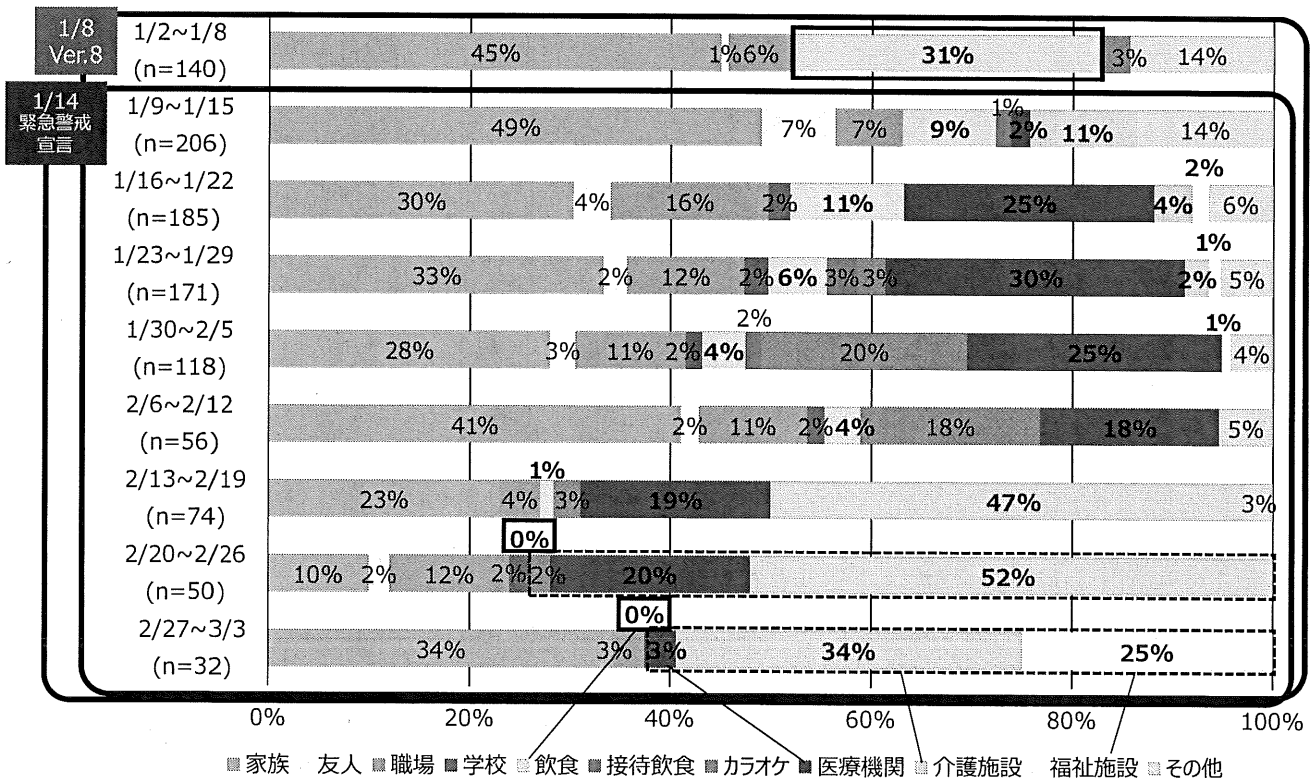


※2/27~3/3は5日間の集計（他は7日間）で速報値

# 感染経路の詳細（経路不明を除く）

集計期間：1/2~3/3(n=1032)

(経路別)

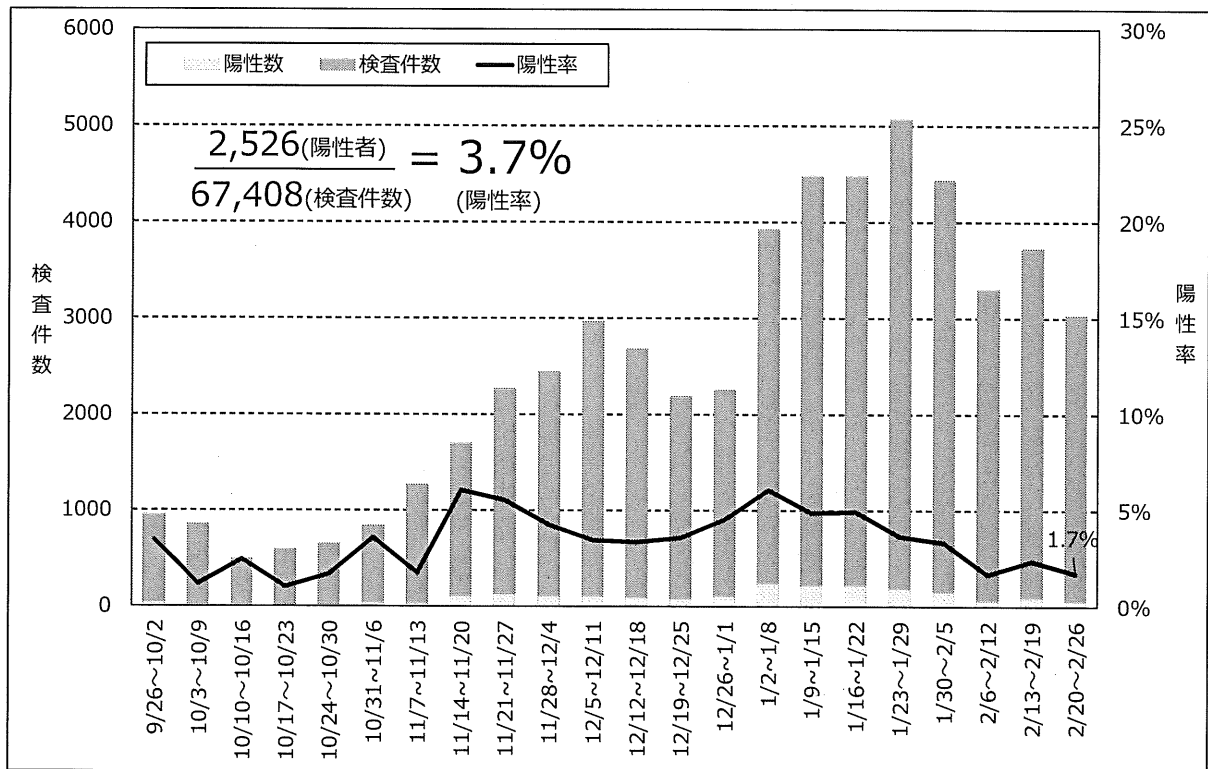


※2/27~3/3は5日間の集計（他は7日間）で速報値

# PCR等検査件数・陽性率（R3.2.26時点）

◆ 1月以降毎週3,000件以上の検査を実施

◆ 直近週（2/20～2/26）では3,035件の検査を実施、陽性率は1.7%



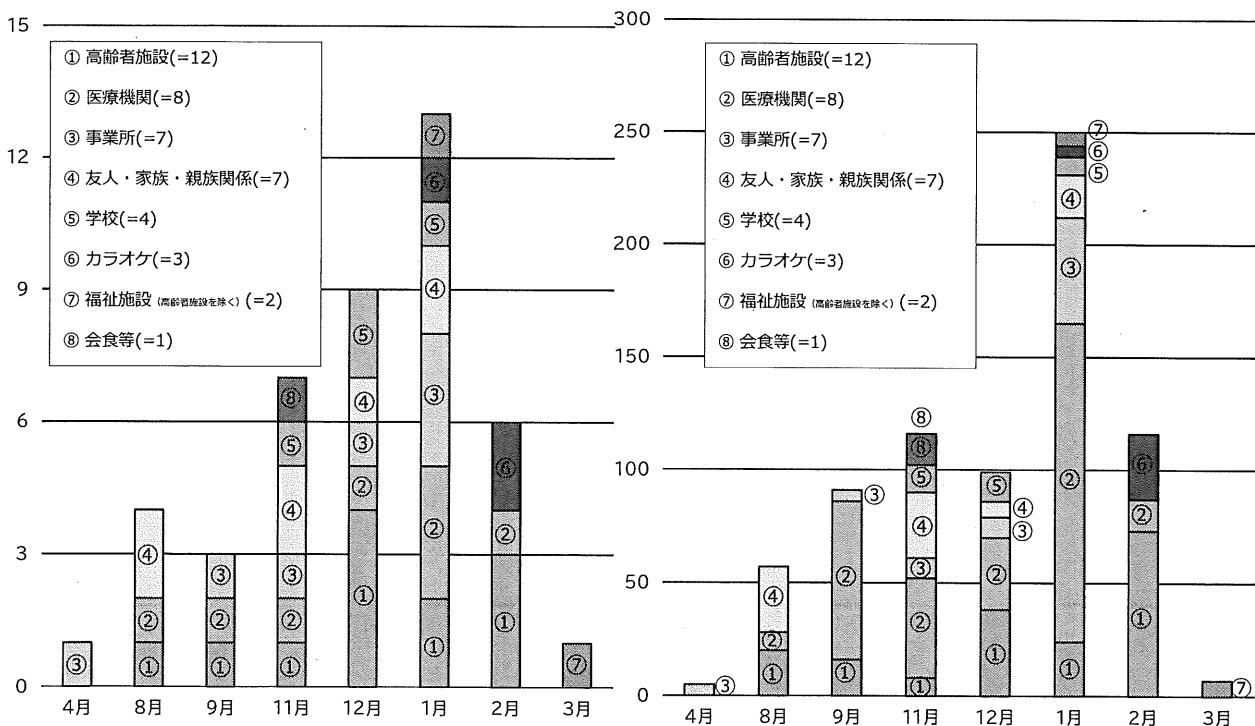
※陽性率を算出するための陽性者数及び検査件数は検査日ベースで集計しているため、公表日ベースの陽性者数とは一致しない

9

# クラスター発生状況（R3.3.4時点）

発生件数（44件）

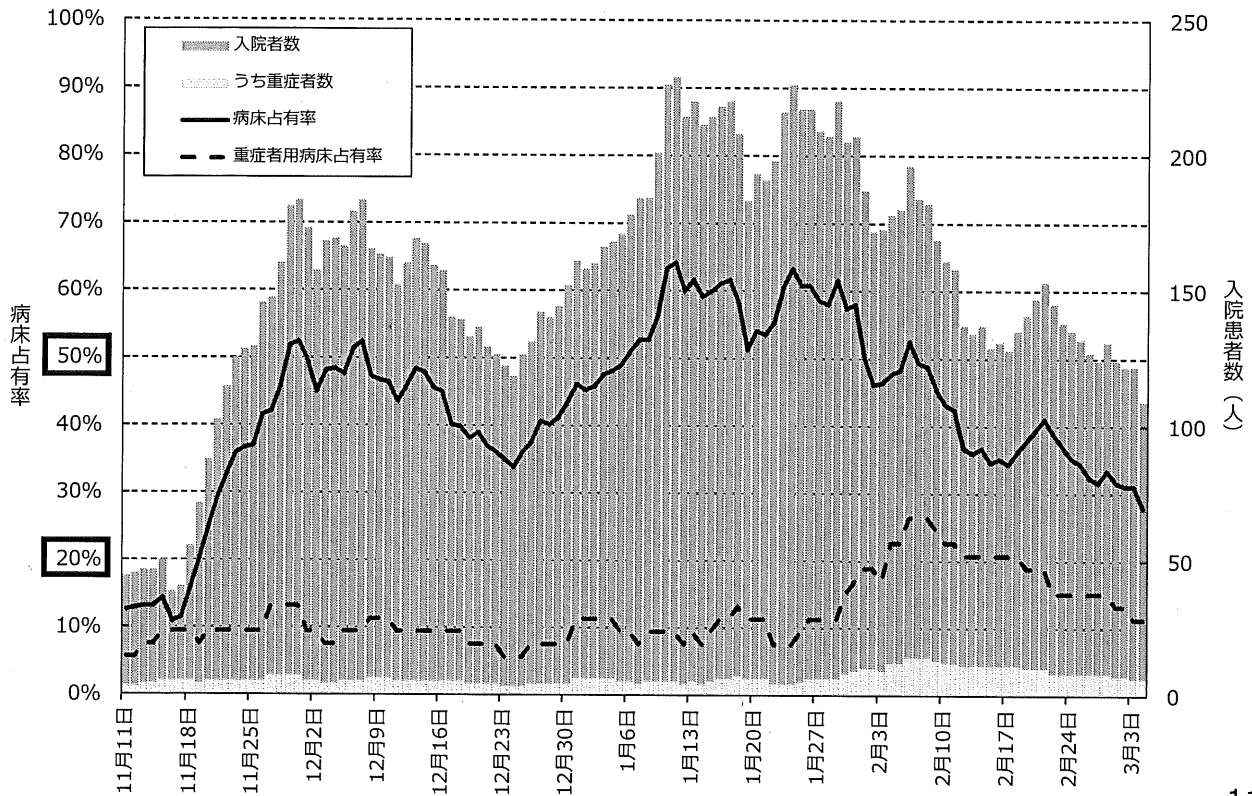
陽性者数（741人）



10

# 入院等の状況 (R3.3.4時点)

◆入院患者数、重症者数とも減少傾向であるものの、病床占有率は依然30%近い状況



11

## 政府指標の状況

今後の感染状況の変化に対応した対策の実施に関する指標及び目安

(政府新型コロナウイルス感染症分科会)

	医療提供体制等の負荷			監視体制	感染の状況		
	①病床のひっ迫具合		②療養者数 ※人口10万人あたりの全療養者数	③検査陽性率	④新規報告数 ※直近一週間の人口10万人あたりの陽性者数	⑤直近一週間と先週一週の比較	⑥感染経路不明割合
	最大確保病床占有率	最大確保病床占有率 (うち重症者用)					
ステージⅢの指標	20%	20%	15人	10%	15人	1.00倍	50%
ステージⅣの指標	50%	50%	25人	10%	25人	1.00倍	50%
1/14時点 緊急警戒宣言 発出時	59.1%	7.5%	12.81人	6.2% (1/2~8)	13.71人	1.76倍	20.0% (1/2~8)



3/4時点	27.8%	11.3%	6.49人	1.7% (2/20~2/26)	2.71人	0.79倍	9.1% (2/20~2/26)
1/14時点との差	↘31.3%	↗3.8%	↘6.32人	↘4.5%	↘11.00人	↘0.97倍	↘10.9%

ステージⅢ…感染者の急増及び医療提供体制における大きな支障の発生を避けるための対応が必要な段階

ステージⅣ…爆発的な感染拡大及び深刻な医療提供体制の機能不全を避けるための対応が必要な段階

※確保病床占有率は確保病床にかかる入院患者数で算出 ※検査陽性率は厚生労働省の認めるすべての検査法を含め算出

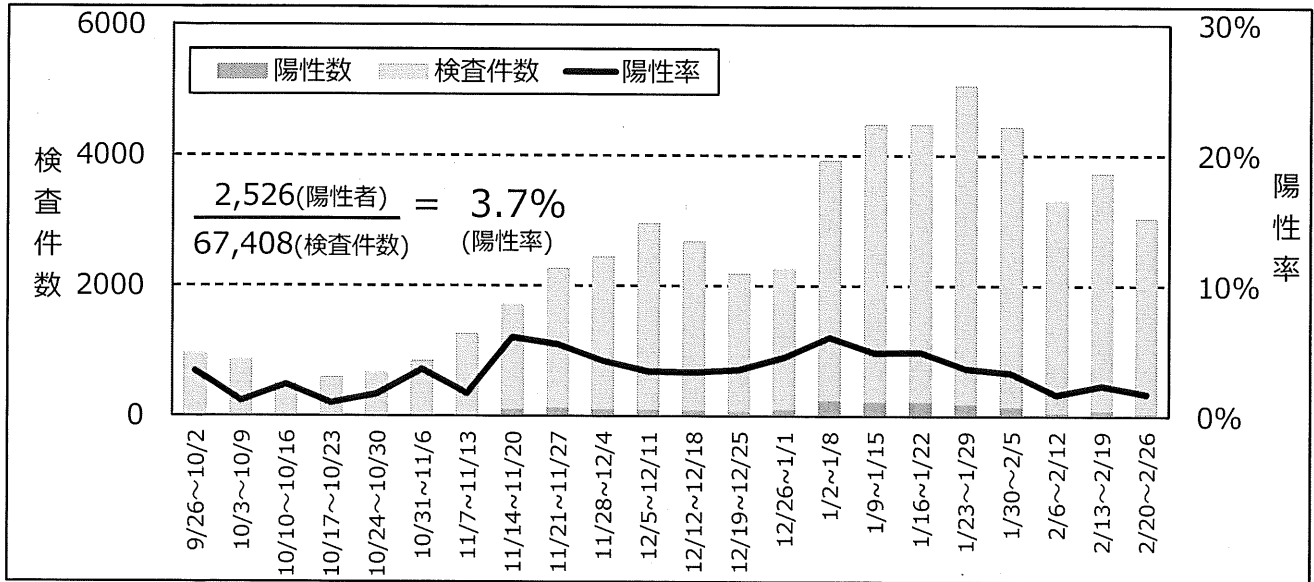
12

## 最近の感染状況等

- ・新規感染者数は、2月中旬以降クラスターの発生による一時的な増はあるものの減少傾向が継続
- ・人口10万人あたりの新規陽性者数（直近1週間）は2月下旬以降減少傾向、新規事例数も減少傾向で推移
- ・地域別の発生状況は、多くの保健所で減少傾向ですが、クラスターの影響など接触者の割合が多い傾向
- ・年齢別では、医療機関、介護施設でのクラスターの影響などにより70歳代以上が 高い割合で継続
- ・感染経路不明は10%前後で推移
- ・県内外由来は、県外由来が大幅に減少
- ・感染経路別では飲食の場面での感染が減少（直近0%）する一方、介護施設、医療機関などのクラスターによる事例が 高い割合で継続
- ・PCR等検査は直近週では3035件実施し、陽性率は1.7%で減少傾向
- ・2月以降クラスターが7件（高齢者施設3、カラオケ2、医療機関1、福祉施設1）発生
- ・入院患者数、重症者数とも減少傾向であるものの、確保病床占有率は依然30%近い状況

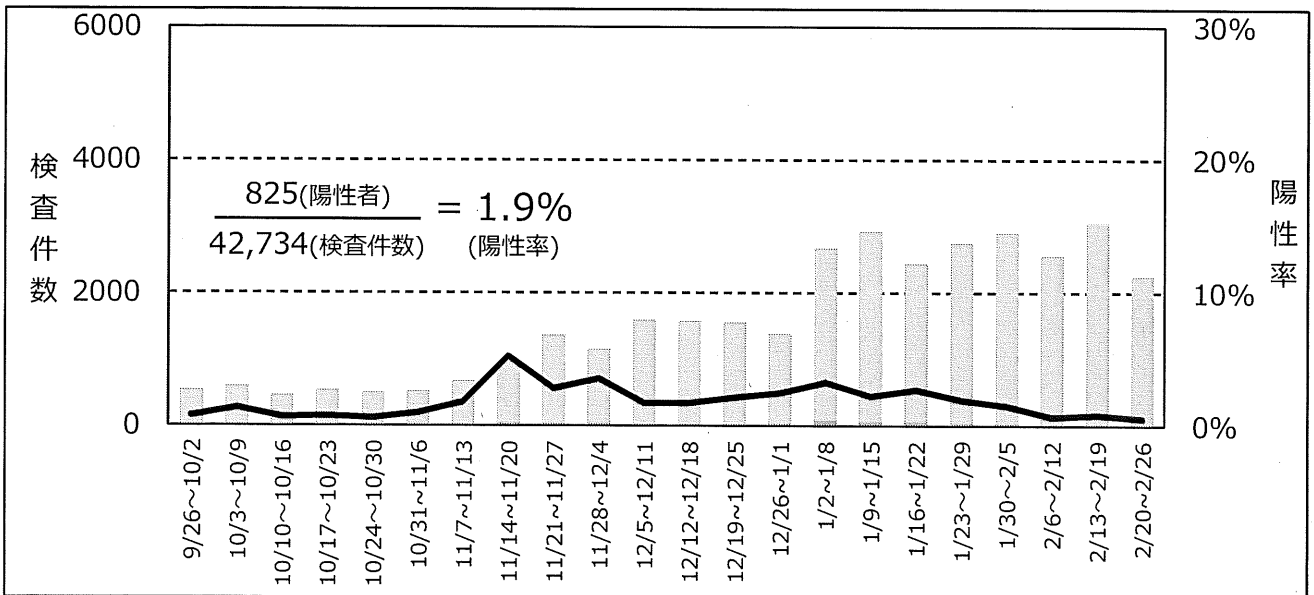
全体陽性率 (n= 67,408)

※陰性確認のための検査を除く



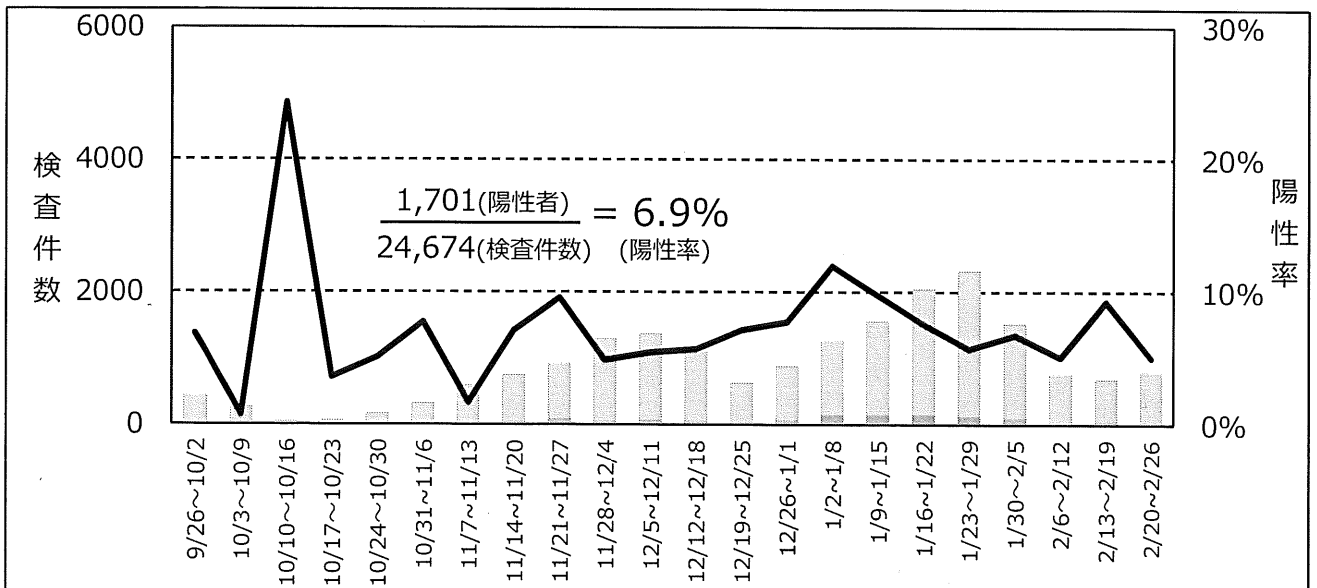
疑い例検査陽性率 (n=42,734)

※疑い例検査…疑い例として診断され、実施した検査



接触者検査陽性率 (n= 24,674)

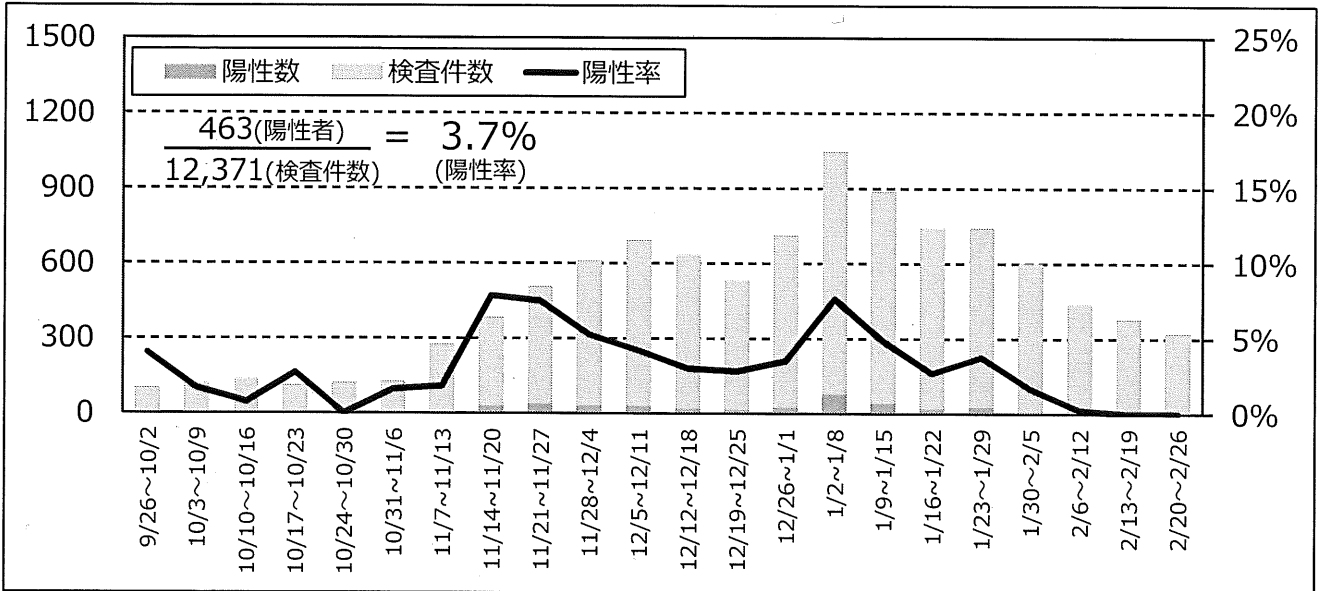
※接触者検査…接触者調査の一環で実施した検査



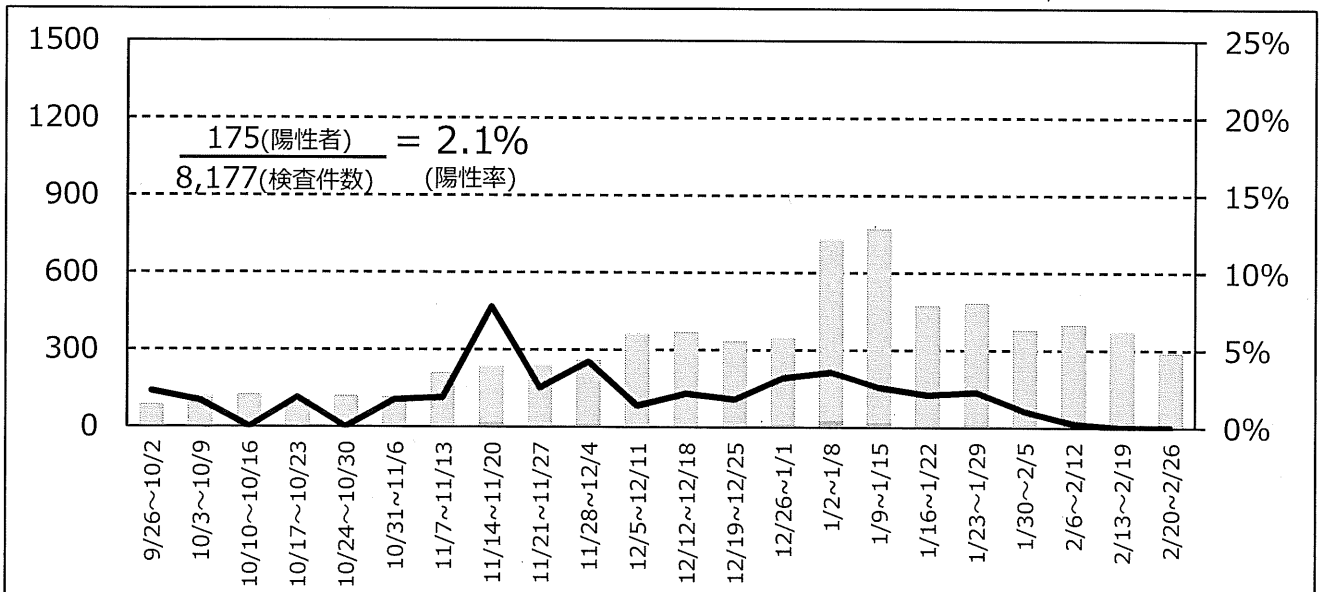


# 桑名保健所管内検査件数・陽性率 (n=12,371)

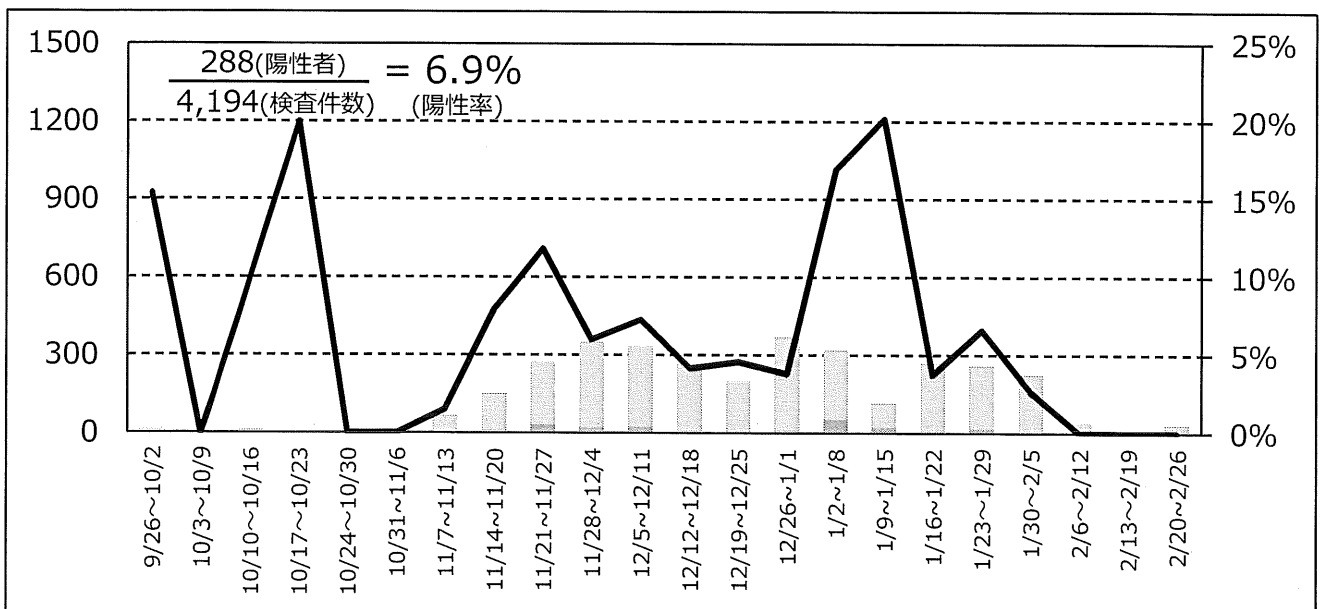
全体陽性率(n=12,371)



疑似例検査陽性率 (n= 8,177)

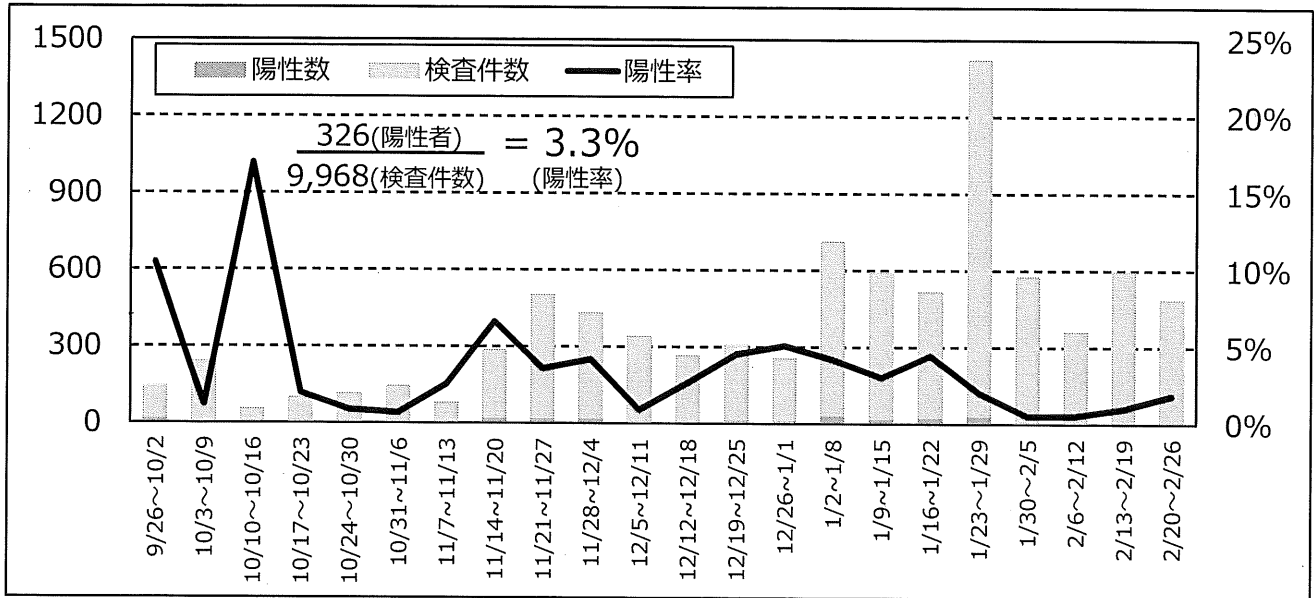


接触者検査陽性率 (n= 4,194)

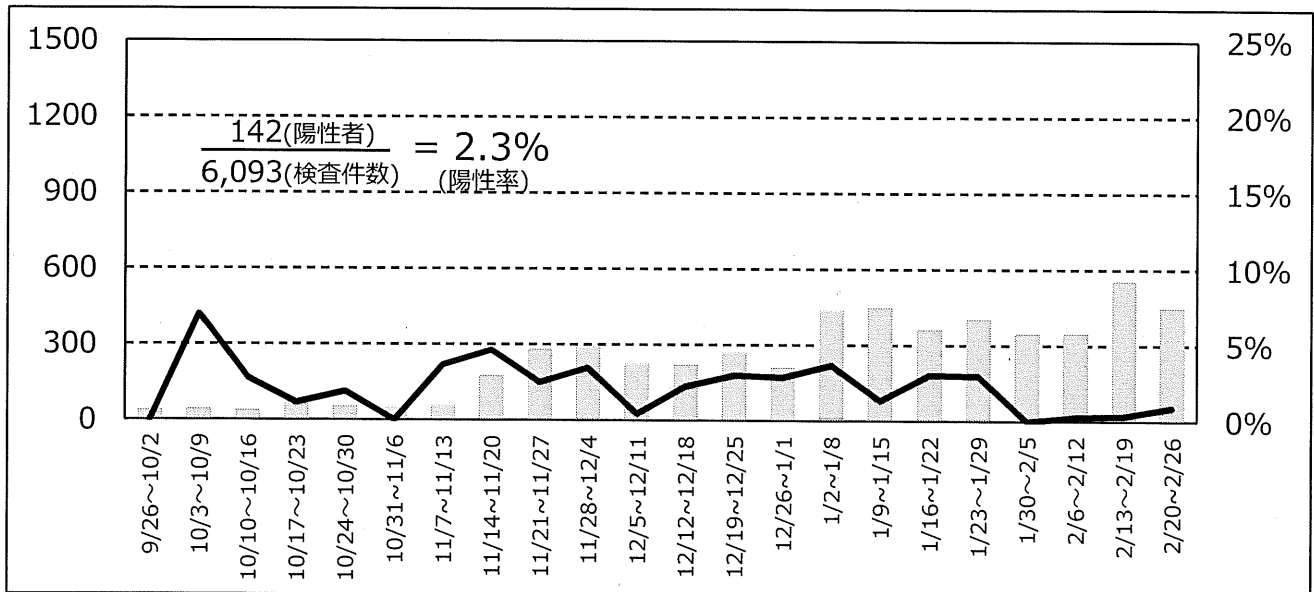


# 四日市市保健所管内検査件数・陽性率 (n=9,968)

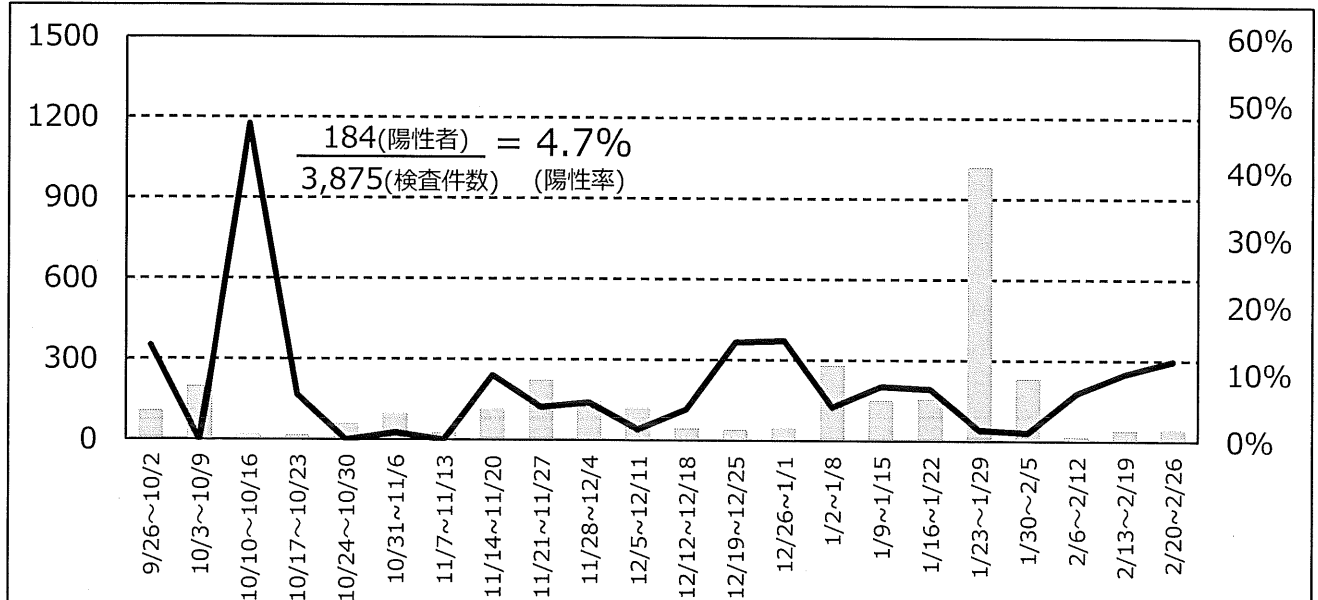
全体陽性率 (n= 9,968)



疑い例検査陽性率 (n= 6,093)

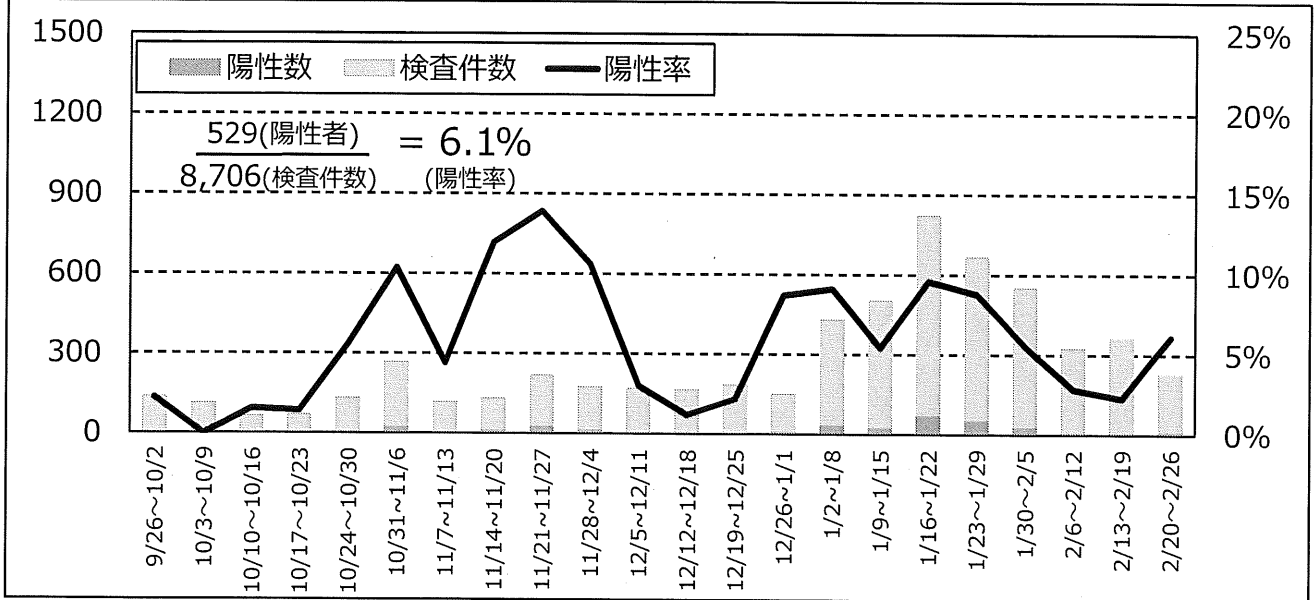


接触者検査陽性率 (n= 3,875)

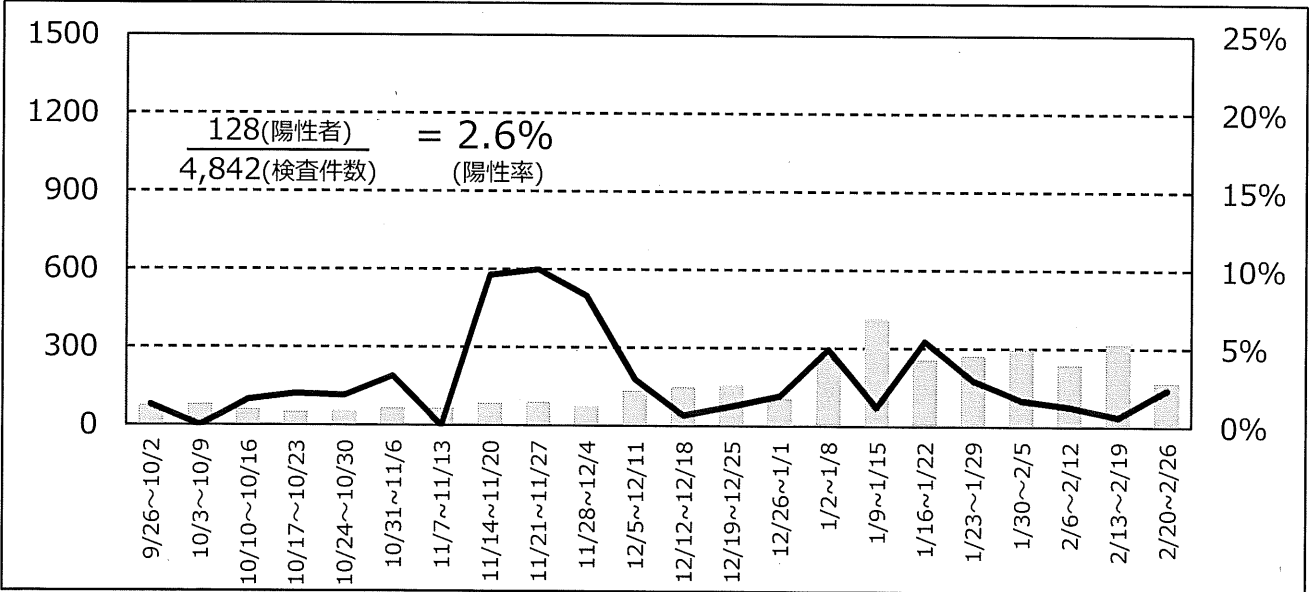


# 鈴鹿保健所管内検査件数・陽性率 (n=8,706)

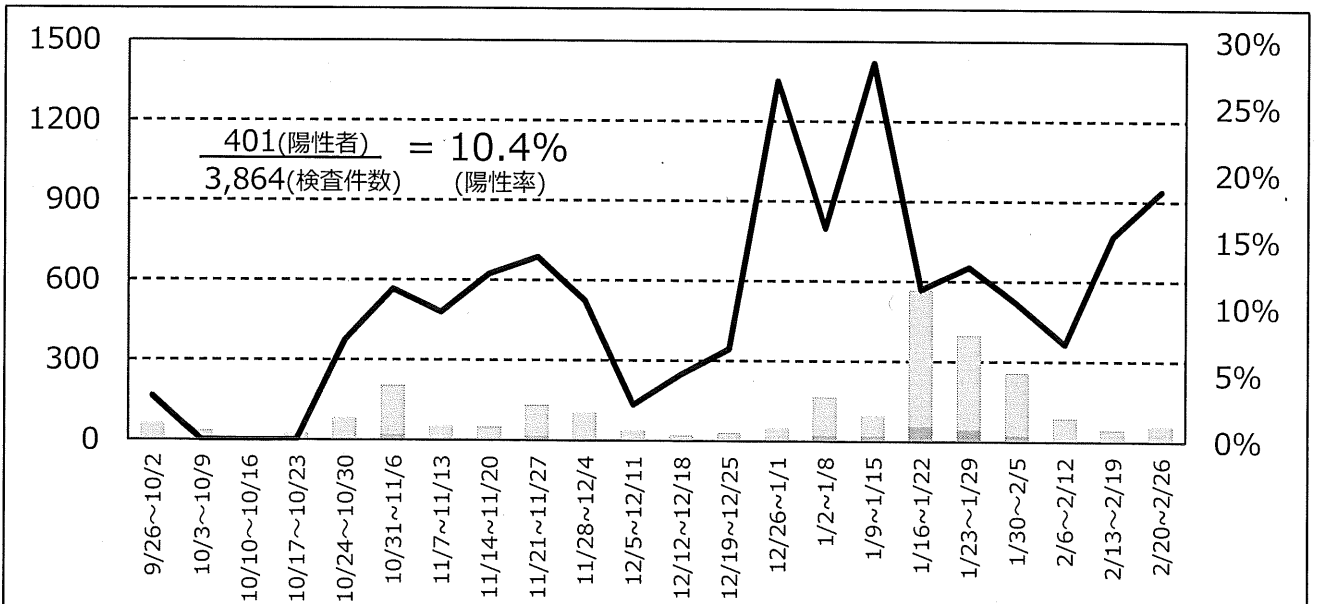
全体陽性率(n=8,706)



疑い例検査陽性率 (n= 4,842)

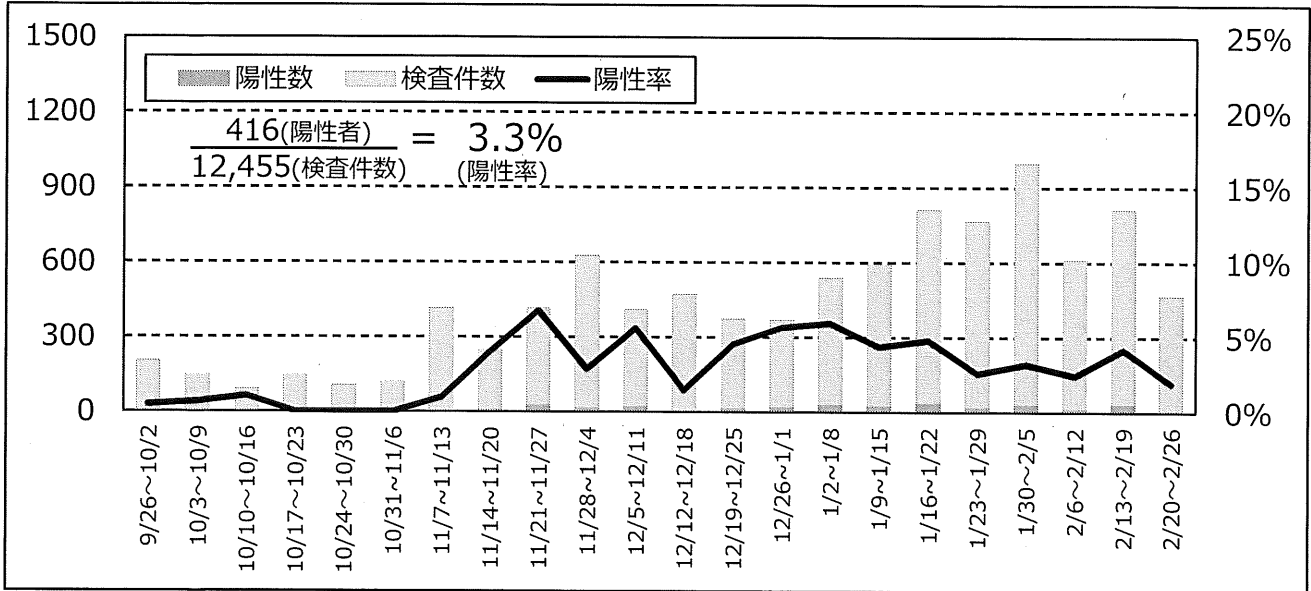


接触者検査陽性率 (n= 3,864)

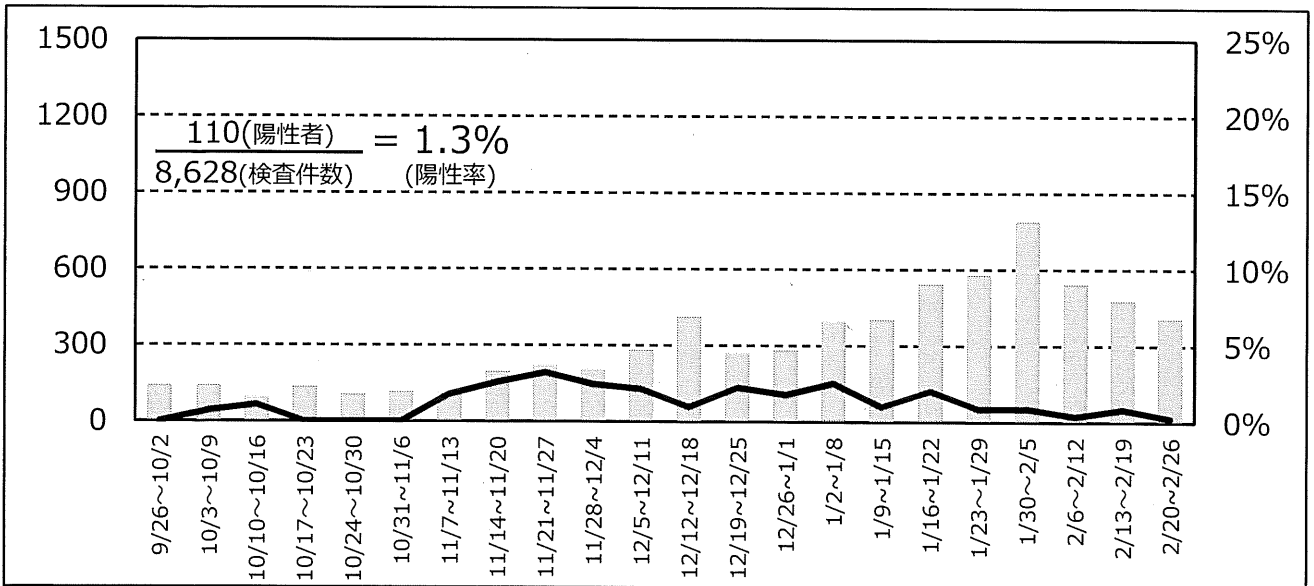


# 津保健所管内検査件数・陽性率 (n=12,455)

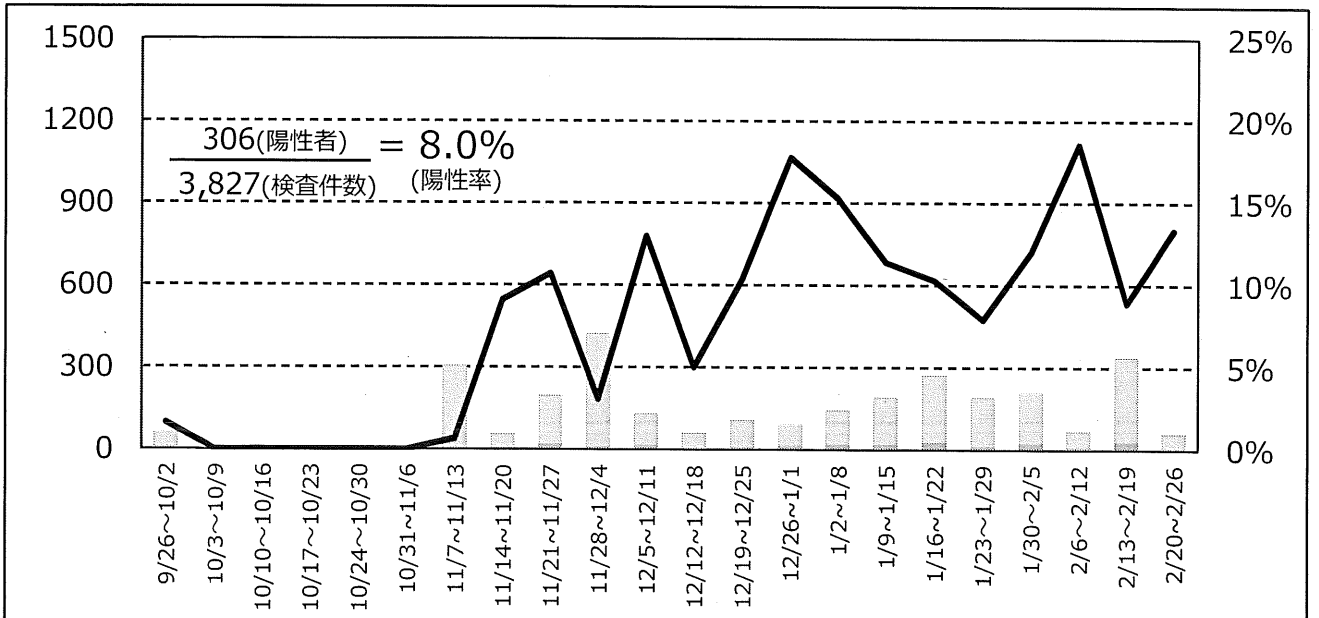
全体陽性率(n=12,455)



疑い例検査陽性率 (n= 8,628)

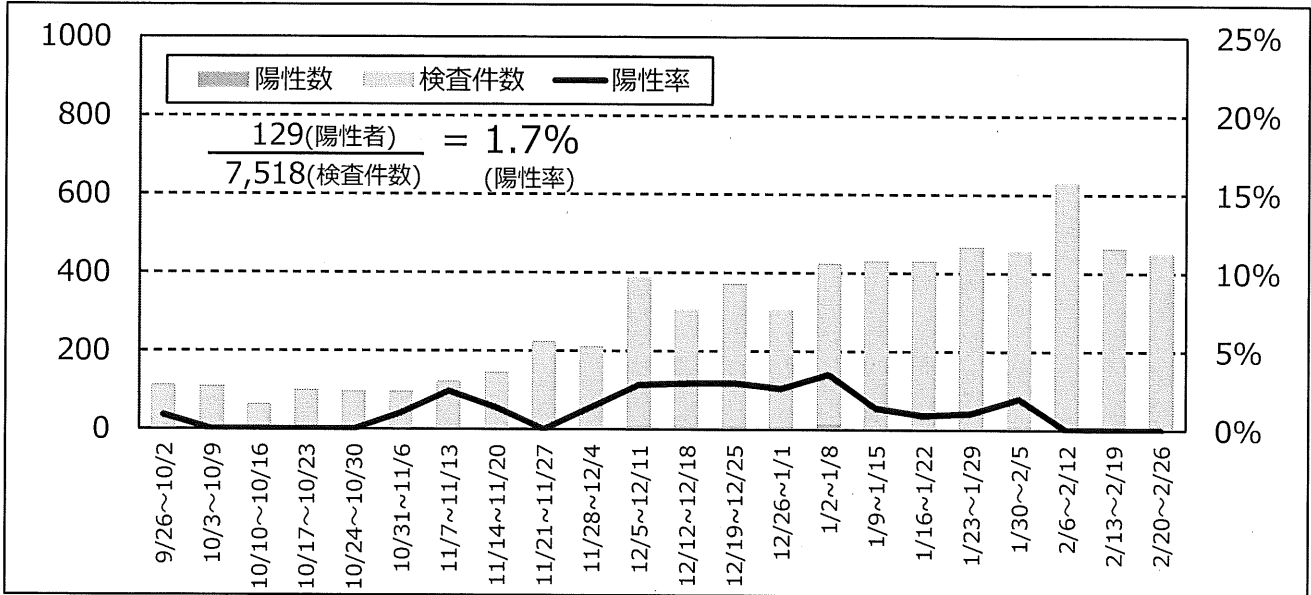


接触者検査陽性率 (n= 3,827)

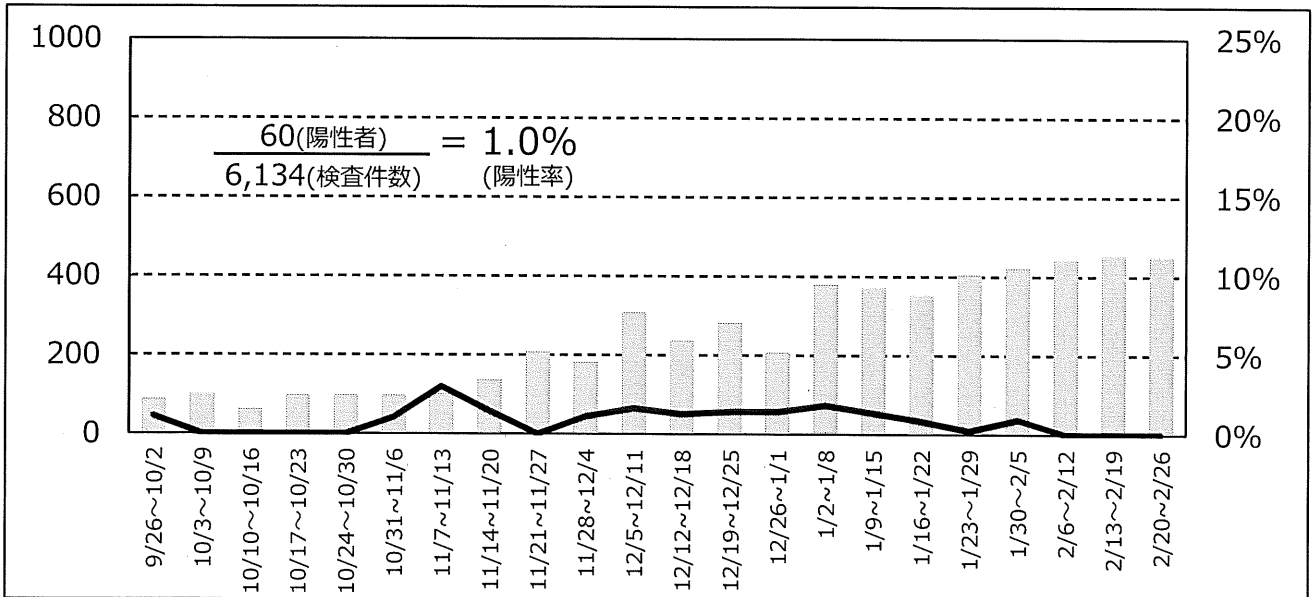


# 松阪保健所管内検査件数・陽性率 (n=7,518)

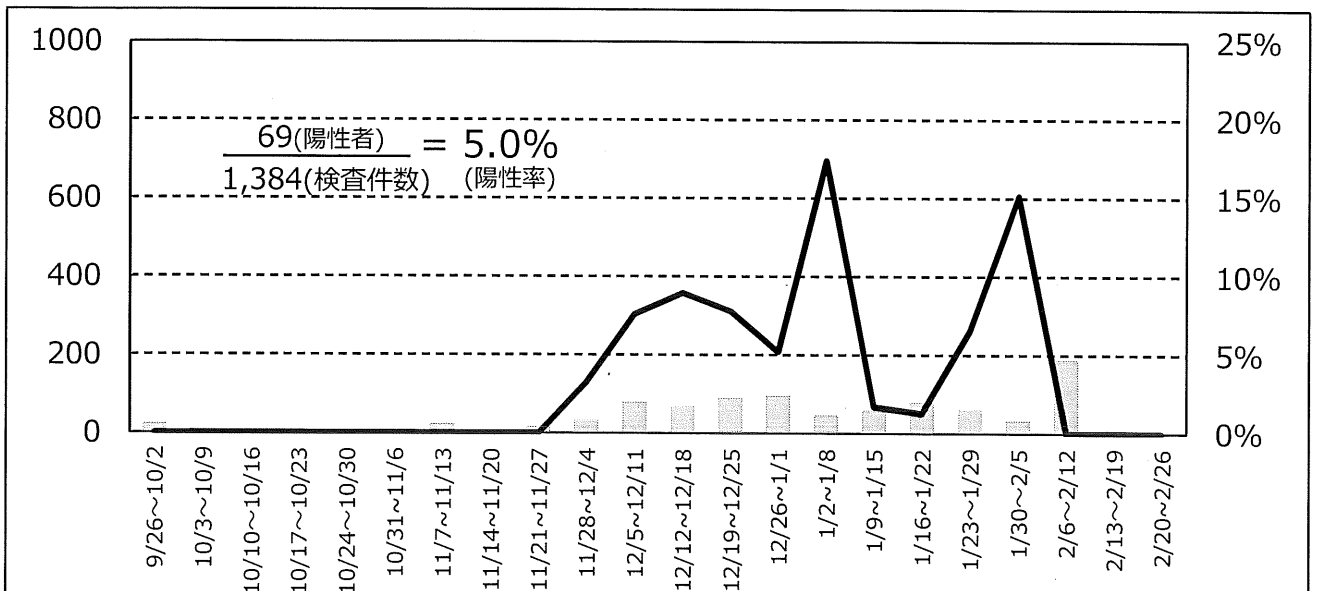
全体陽性率 (n=7,518)



疑い例検査陽性率 (n= 6,134)

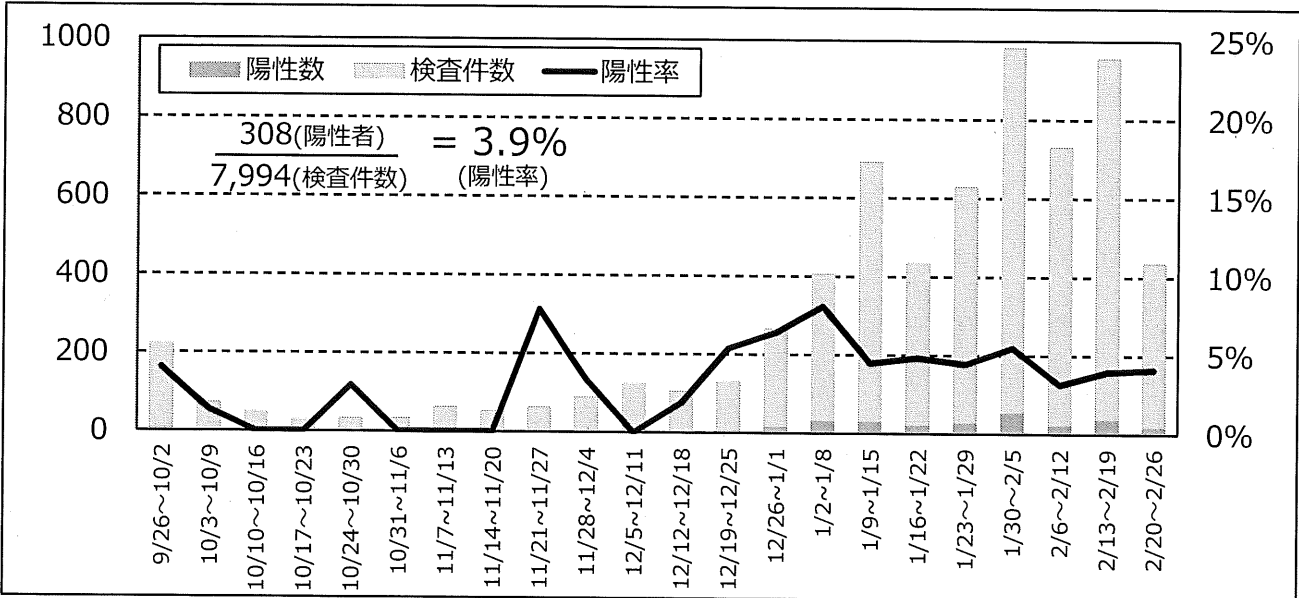


接触者検査陽性率 (n= 1,384)

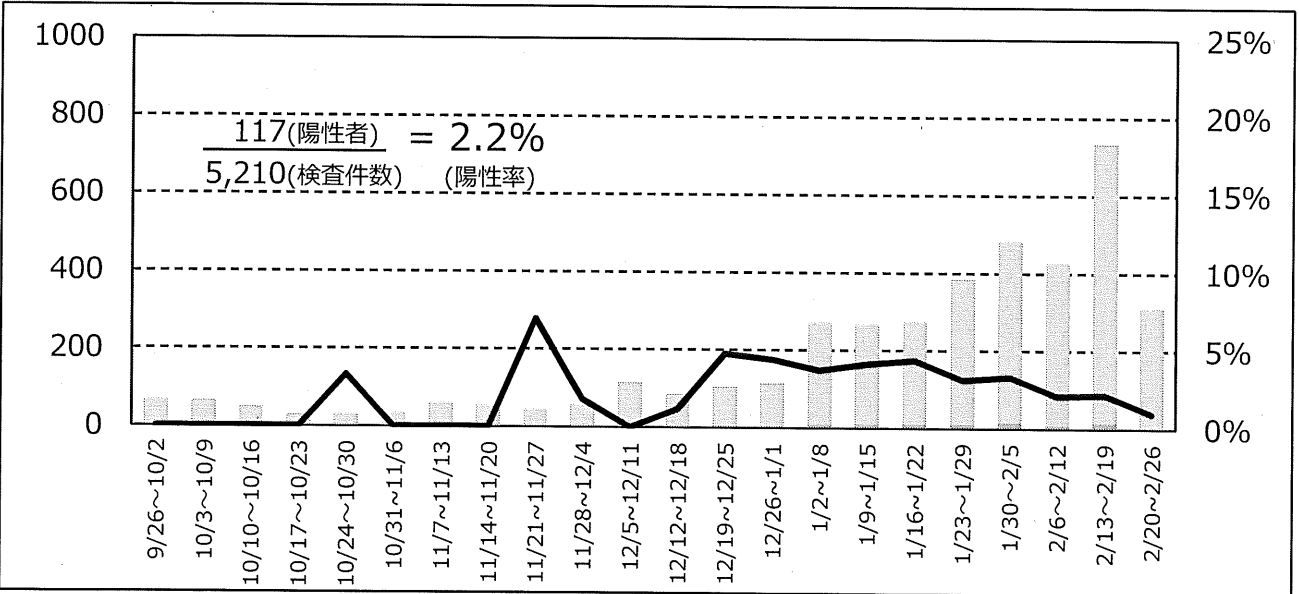


# 伊勢保健所管内検査件数・陽性率 (n=7,994)

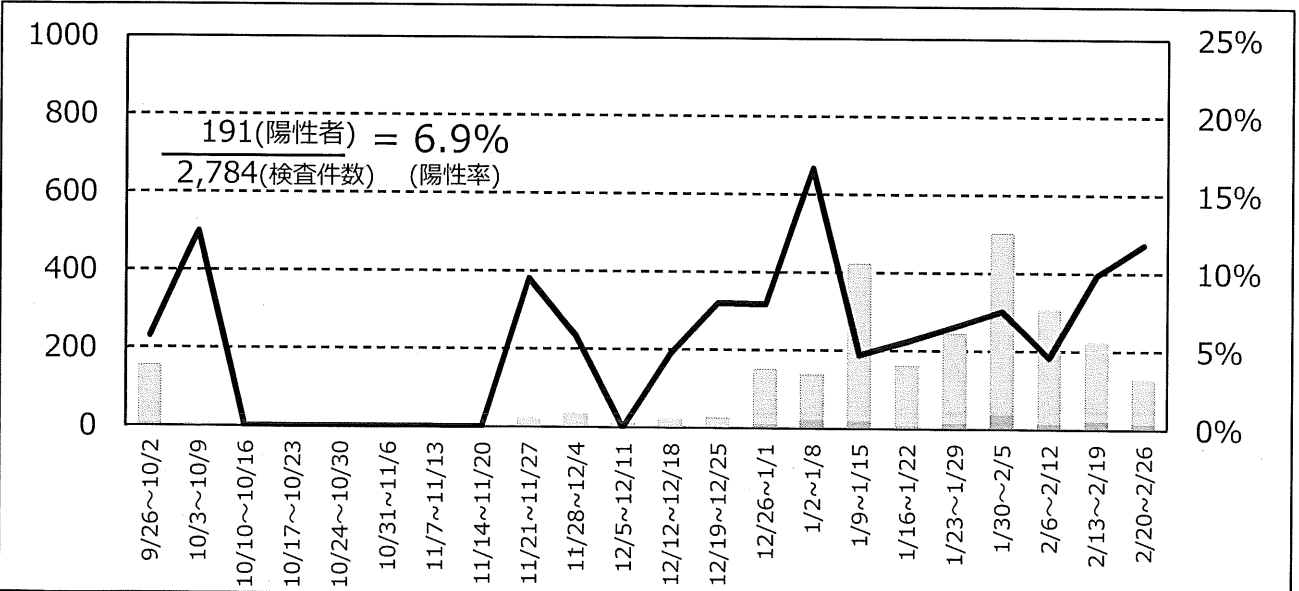
全体陽性率(n=7,994)



疑い例検査陽性率 (n=5,210)

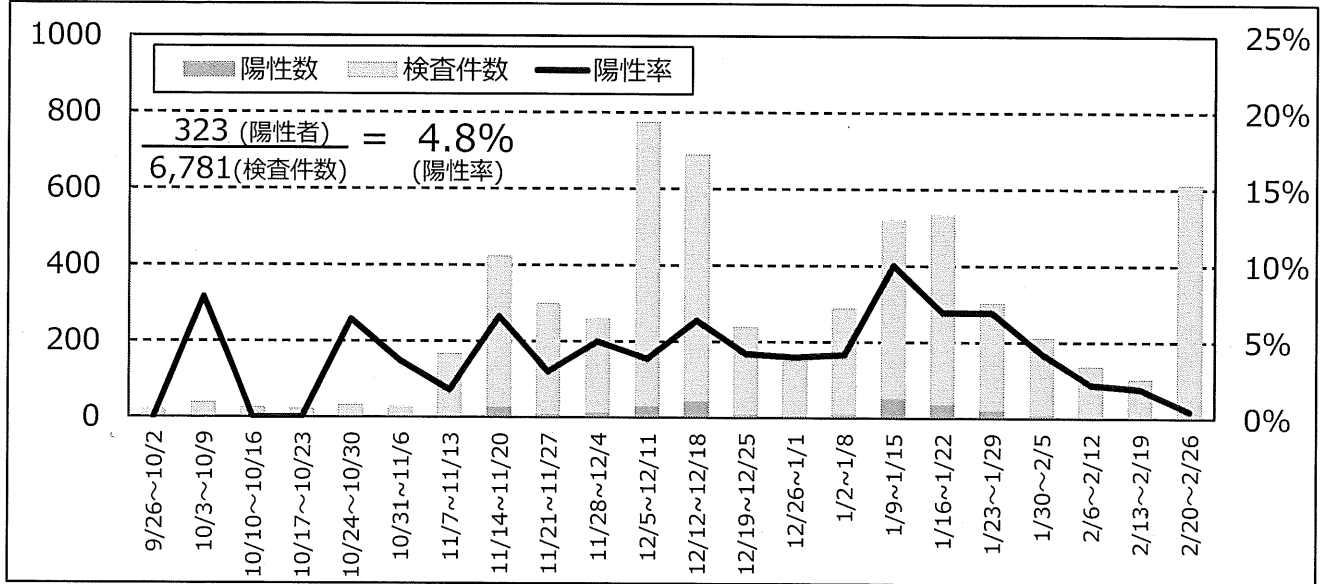


接触者検査陽性率 (n=2,784)

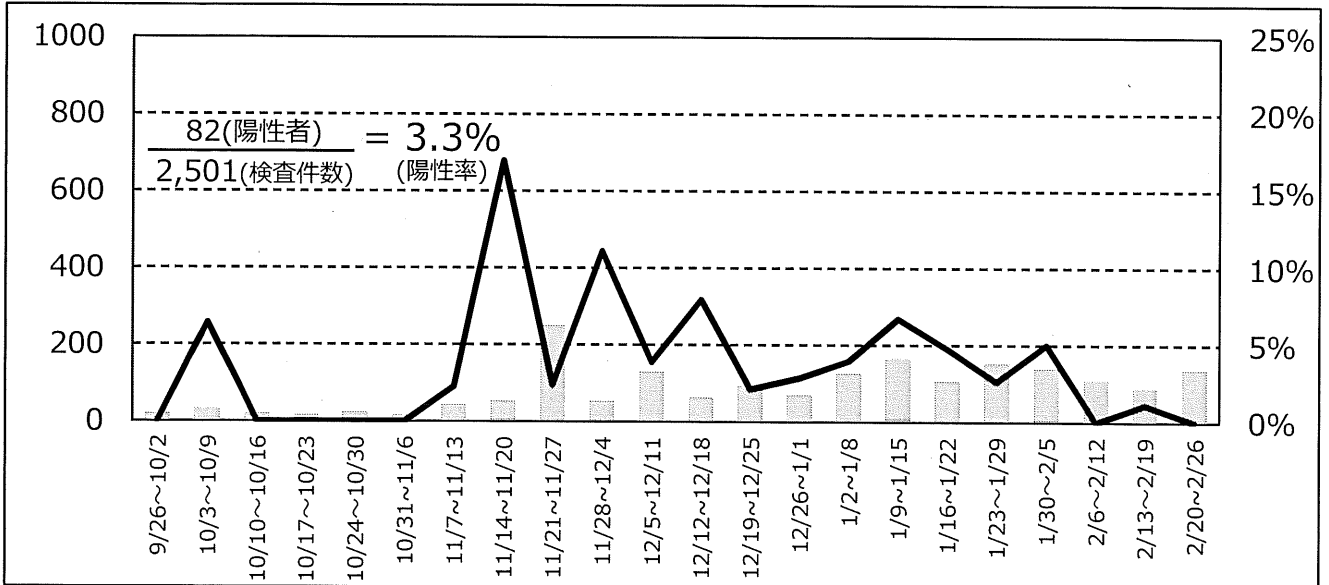


# 伊賀保健所管内検査件数・陽性率 (n=6,781)

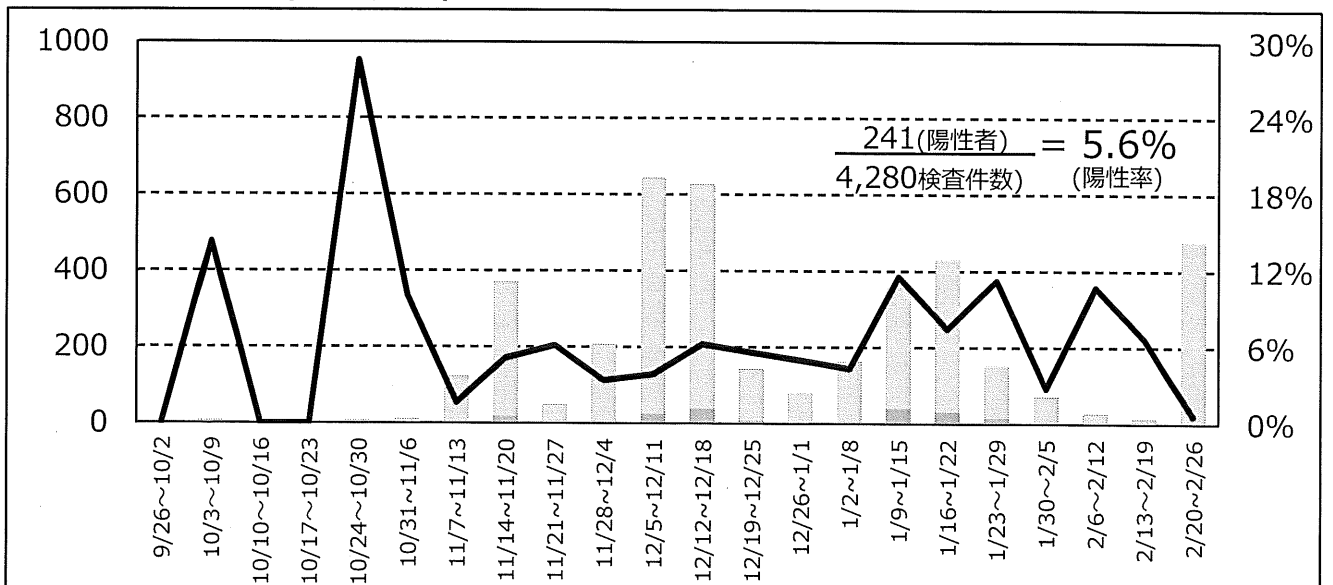
全体陽性率(n=6,781)



疑い例検査陽性率 (n= 2,501)

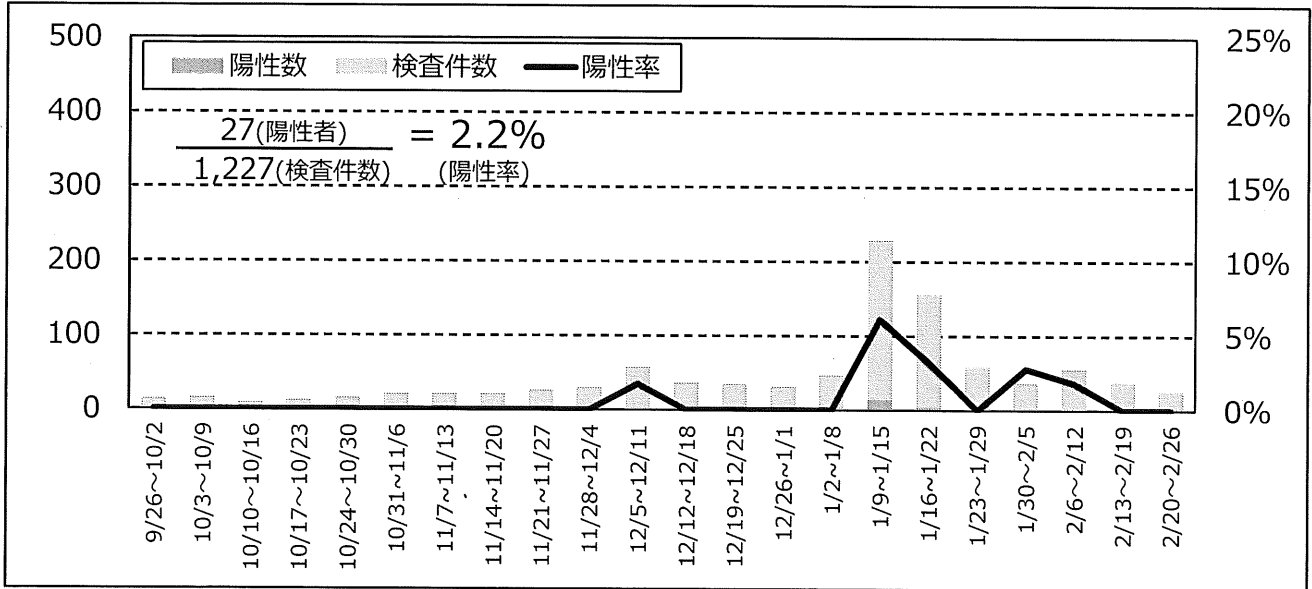


接触者検査陽性率 (n= 4,280)

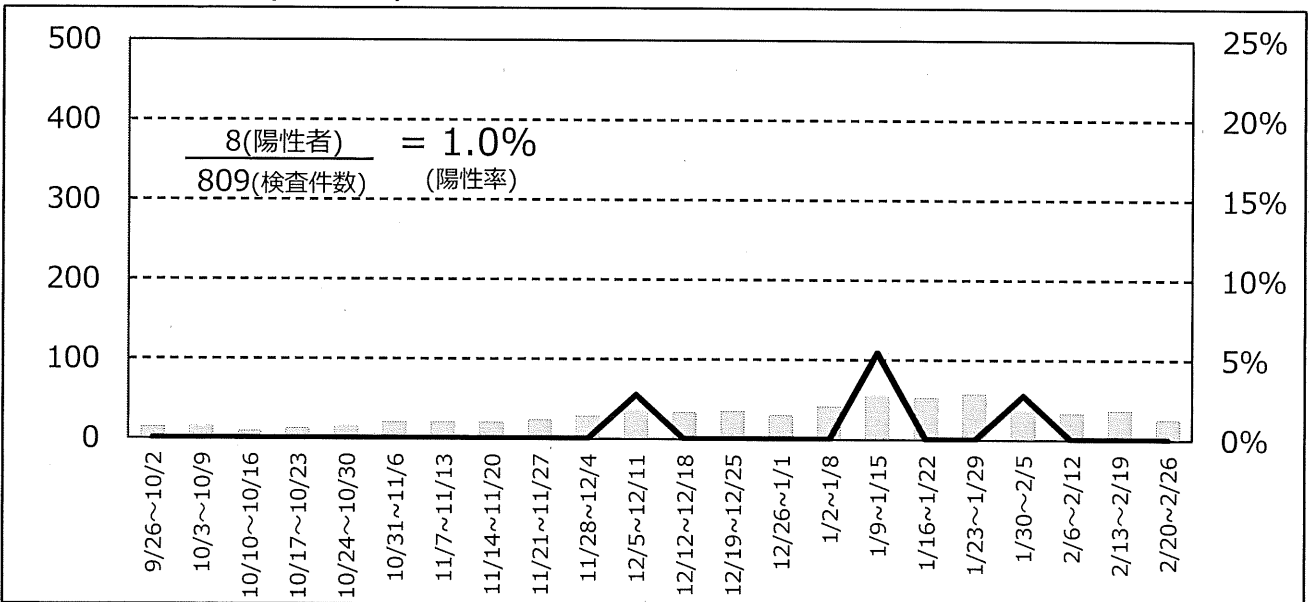


# 尾鷲保健所管内検査件数・陽性率 (n=1,227)

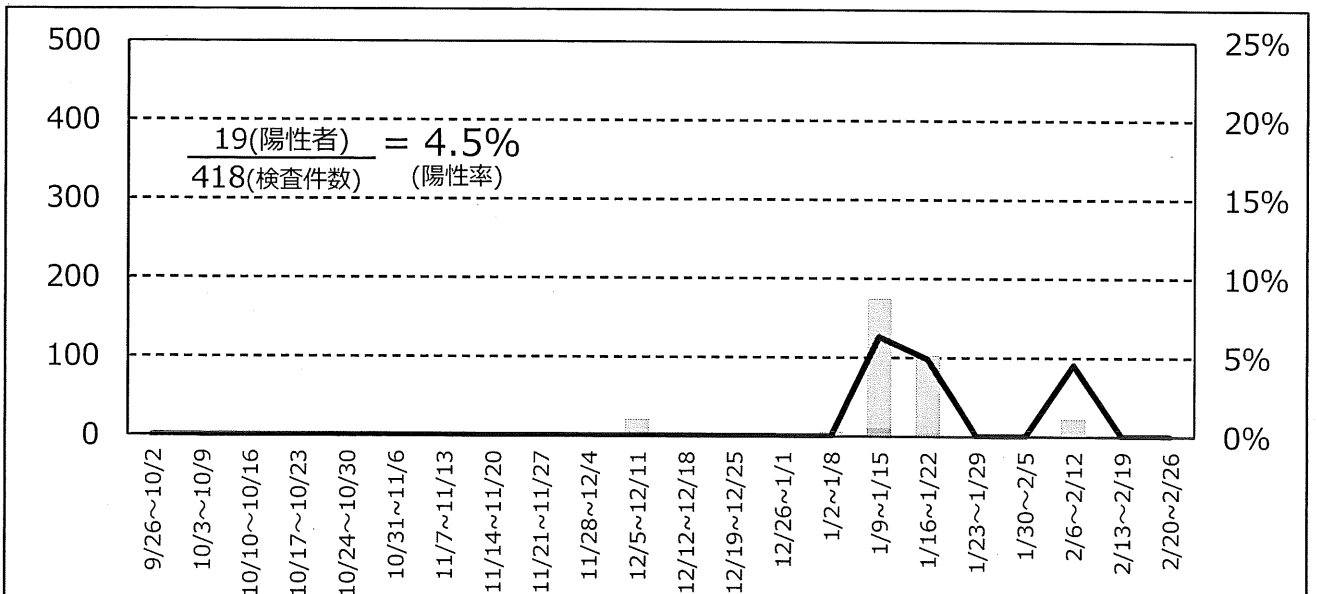
全体陽性率 (n=1,227)



疑い例検査陽性率 (n= 809)



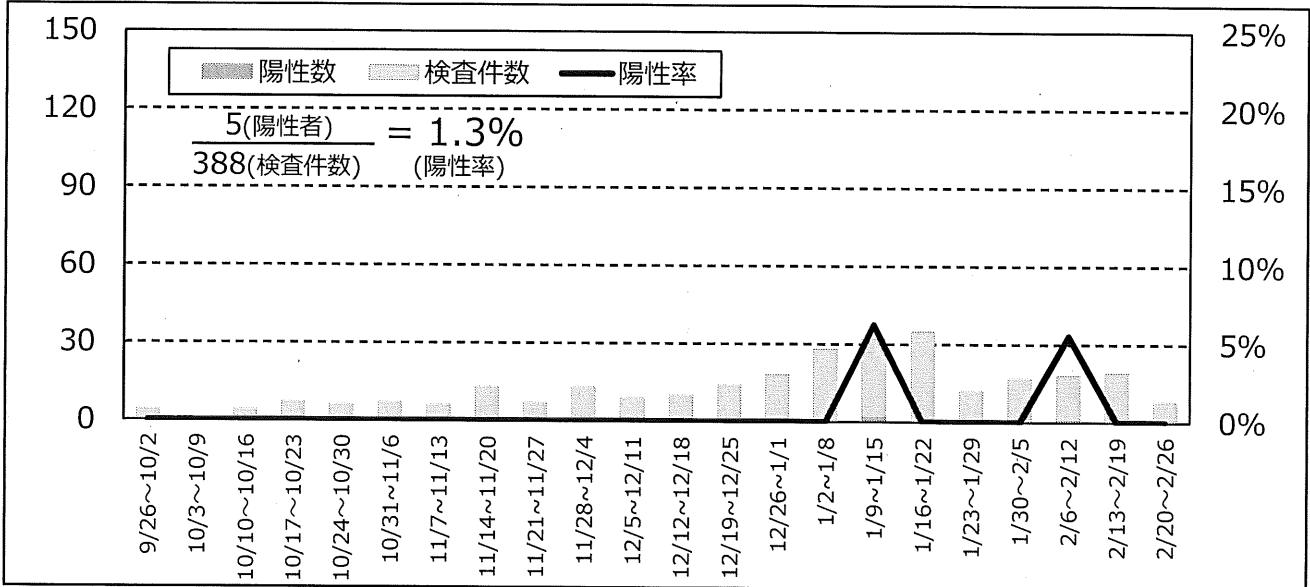
接触者検査陽性率 (n=418)



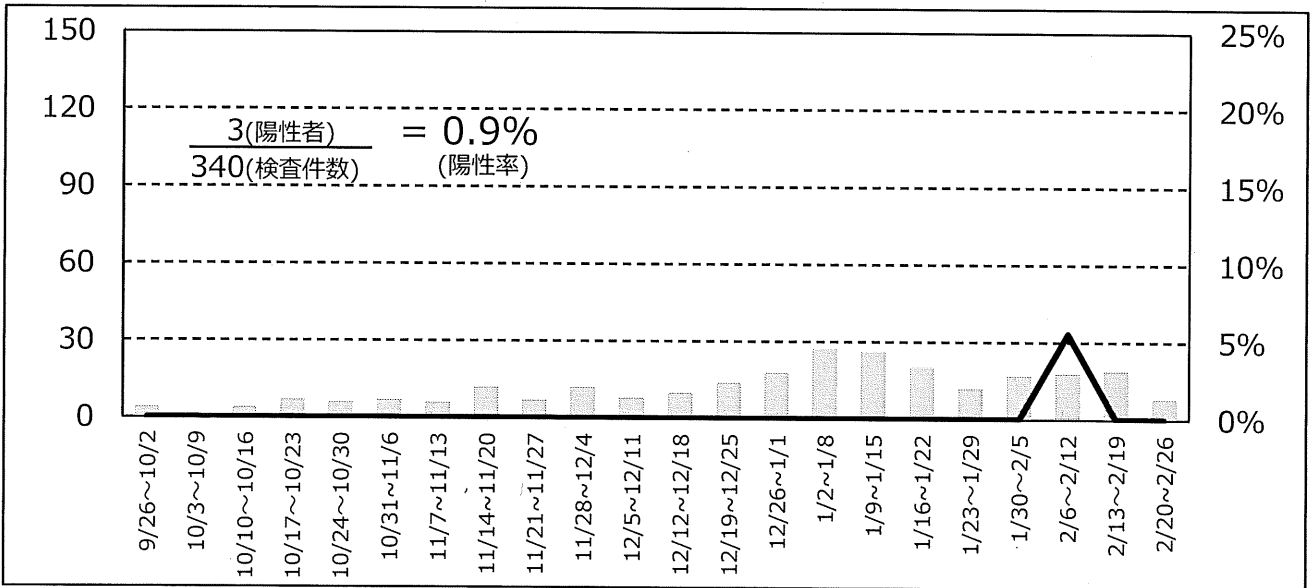


# 熊野保健所管内検査件数・陽性率 (n=388)

全体陽性率(n= 388)



疑い例検査陽性率 (n= 340)



接触者検査陽性率 (n= 48)

