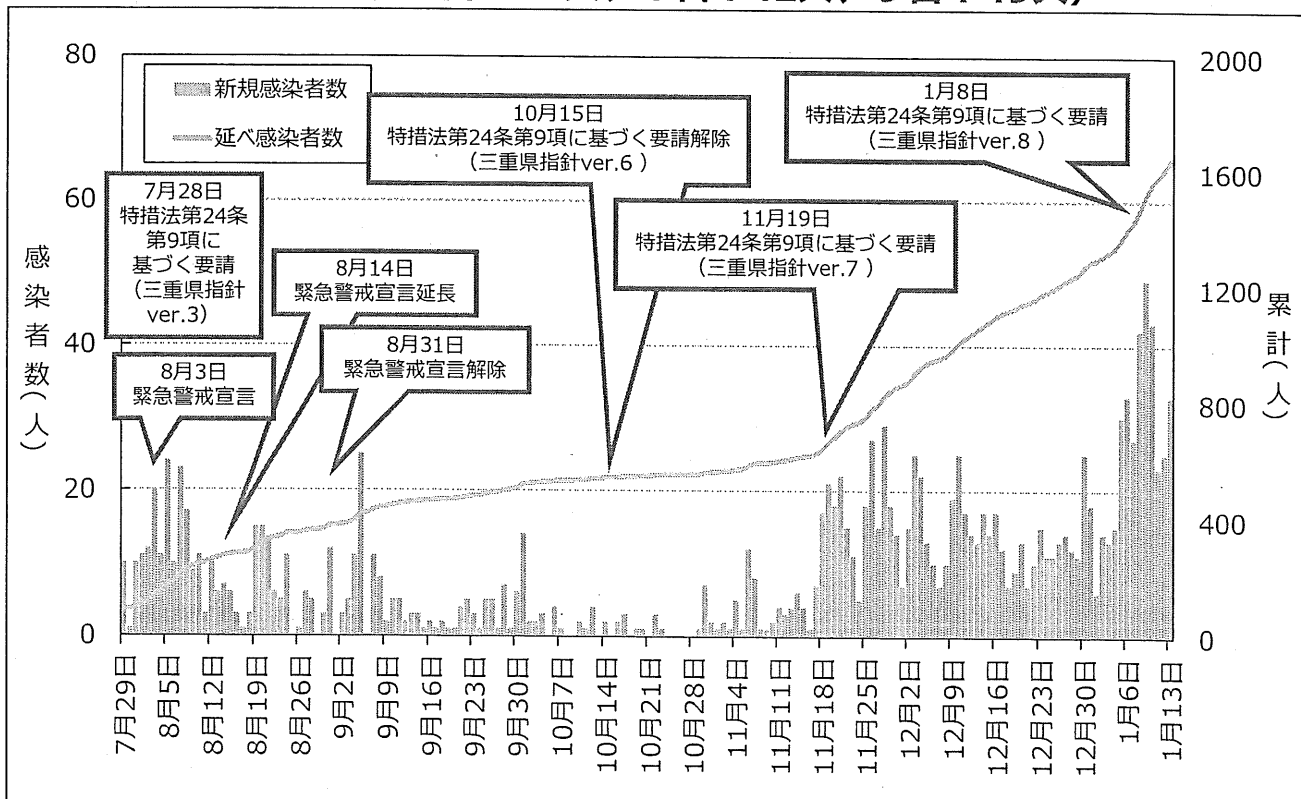


# 新型コロナウイルス感染症の 県内発生状況等について

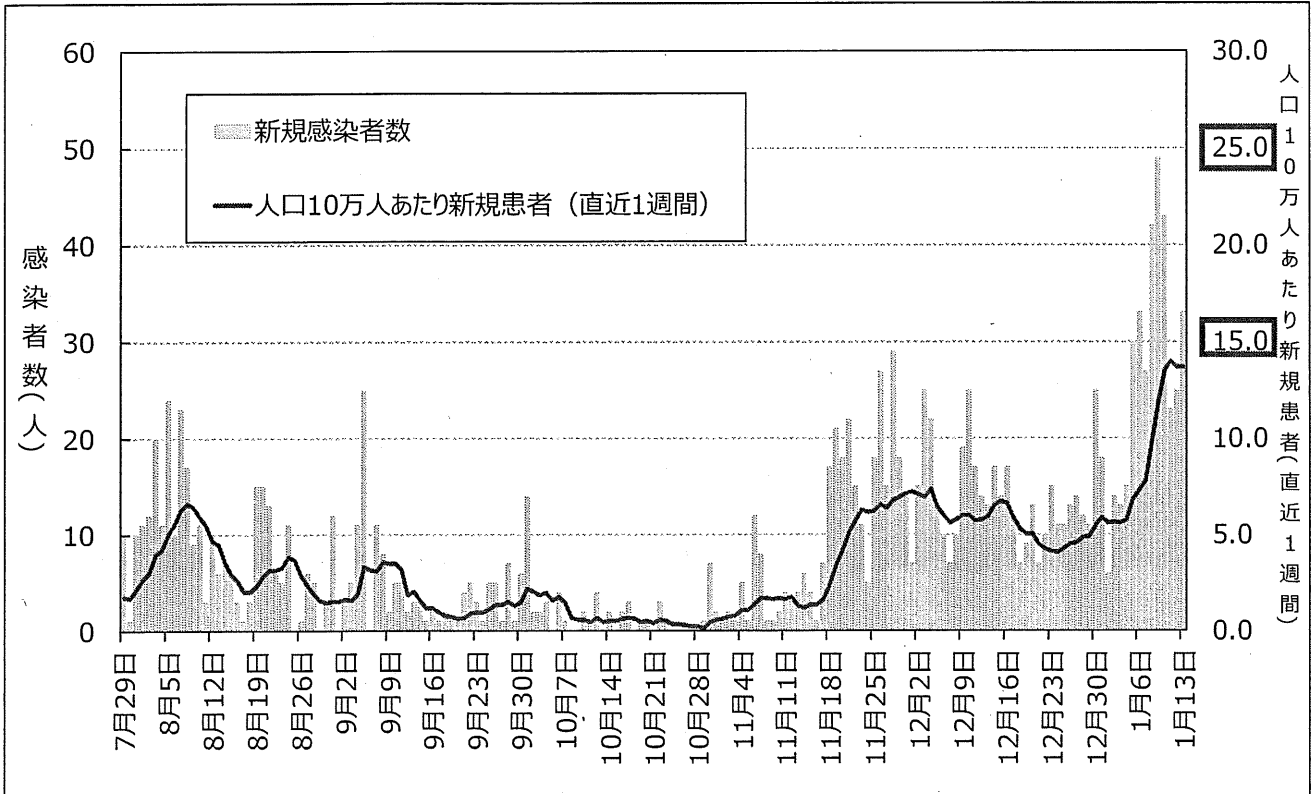
## 県内患者発生状況 (n=1644, R3.1.13時点)

- ◆ 1月に入り 新規感染者数が急増、過去最多をたびたび更新  
(1月5日: 30人、6日: 33人、8日: 42人、9日: 49人)



# 県内患者発生状況 (n=1644, R3.1.13時点)

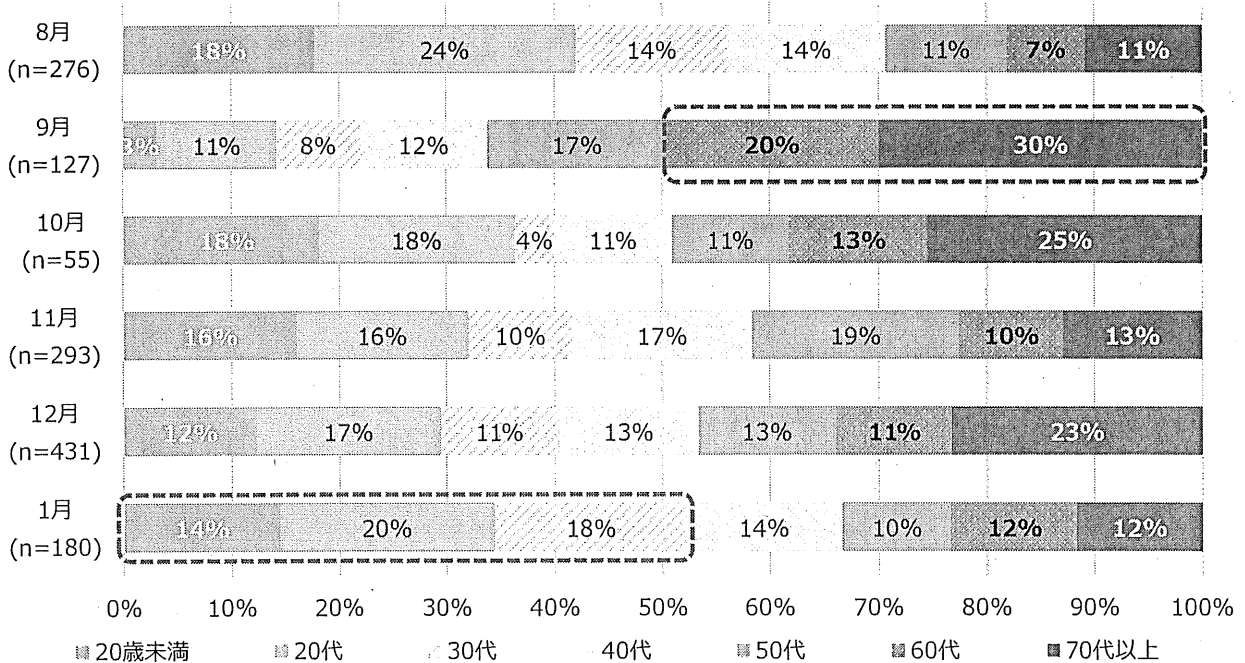
- ◆人口10万人あたり新規患者数は12月下旬から増加傾向
- ◆1月11日には過去最多の13.94人を記録



※再陽性事例含む

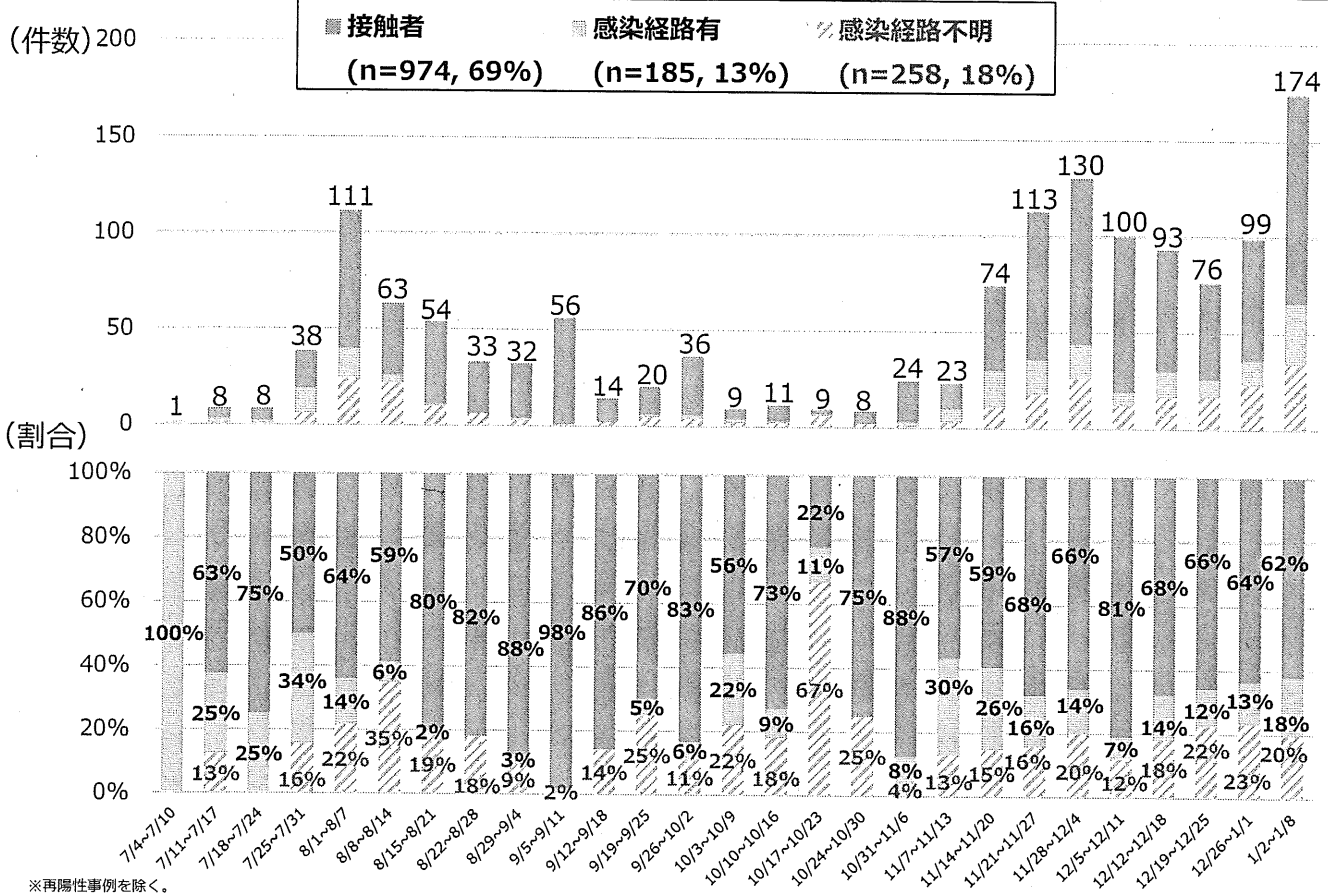
## 県内患者の年齢別発生状況 (8/1~1/8)

- 8月：家族内感染の拡大などにより、各年代で感染
- 9月：クラスターの影響などにより、60代以上が半数
- 10~12月：家族内感染の拡大などにより再び各年代へ感染が拡大
- 1月：30代以下が半数以上 (52%)

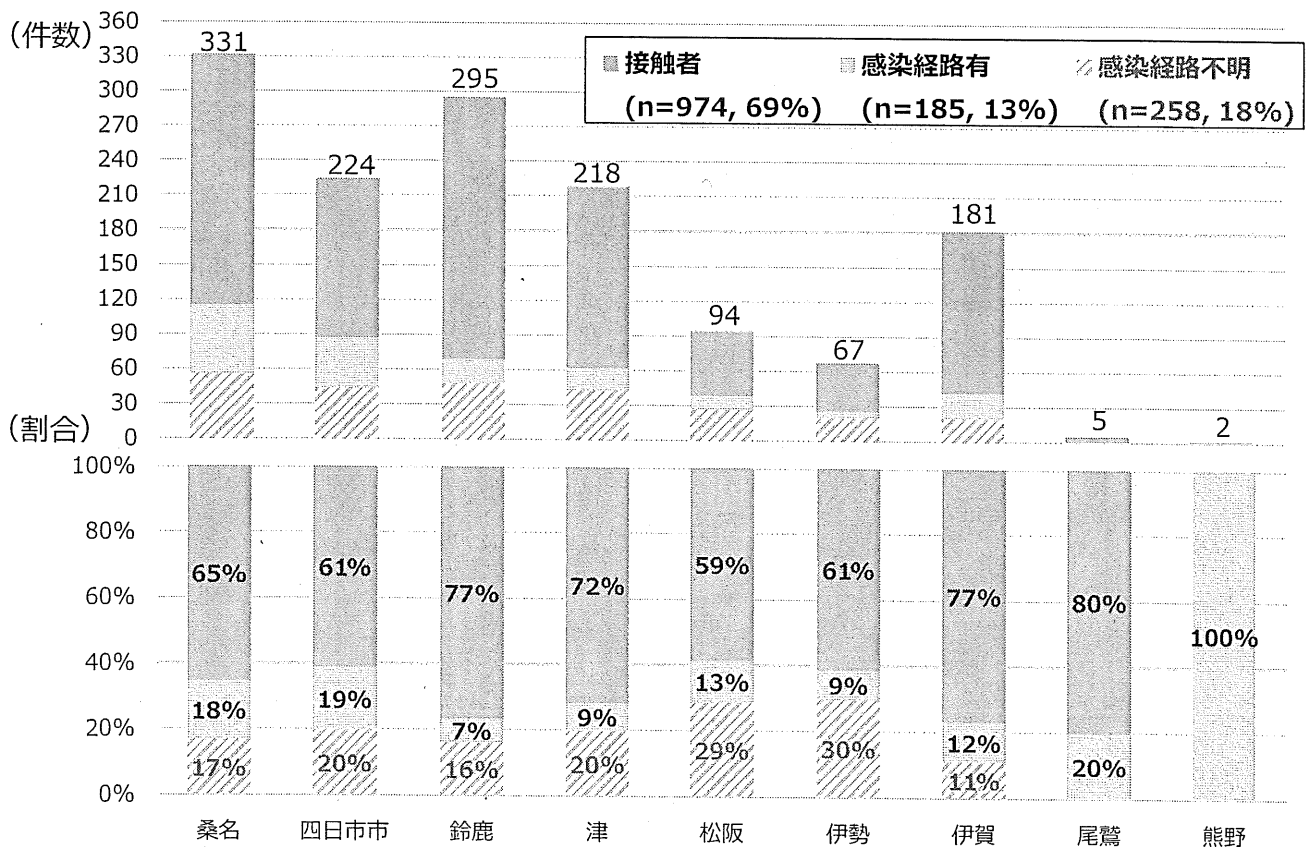


※再陽性事例を除く。

# 感染経路等に関する状況（週別内訳） 集計期間：7/4~1/8(n=1417)



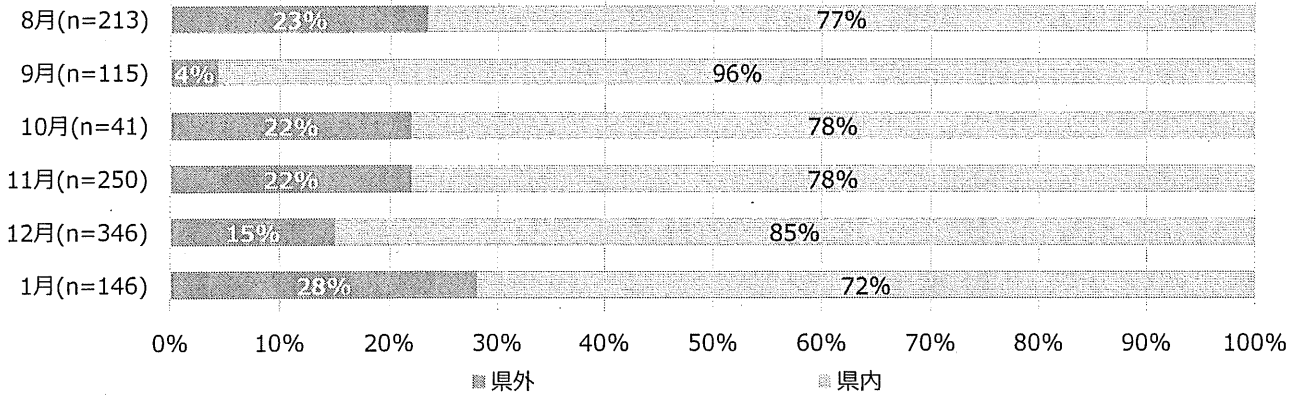
# 感染経路等に関する状況（保健所別内訳） 集計期間：7/4~1/8(n=1417)



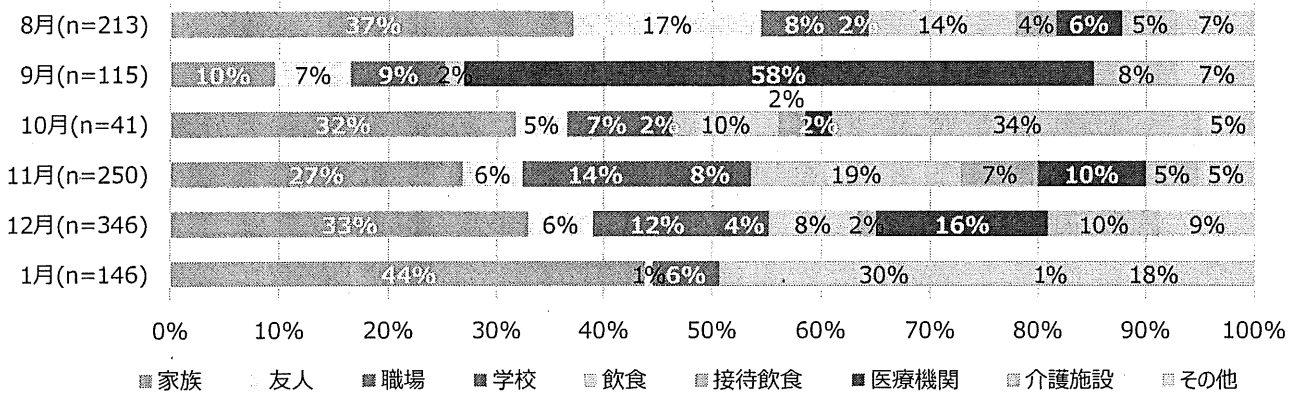
# 感染経路の詳細 (経路不明を除く)

集計期間：8/1~1/8

(県内外別)



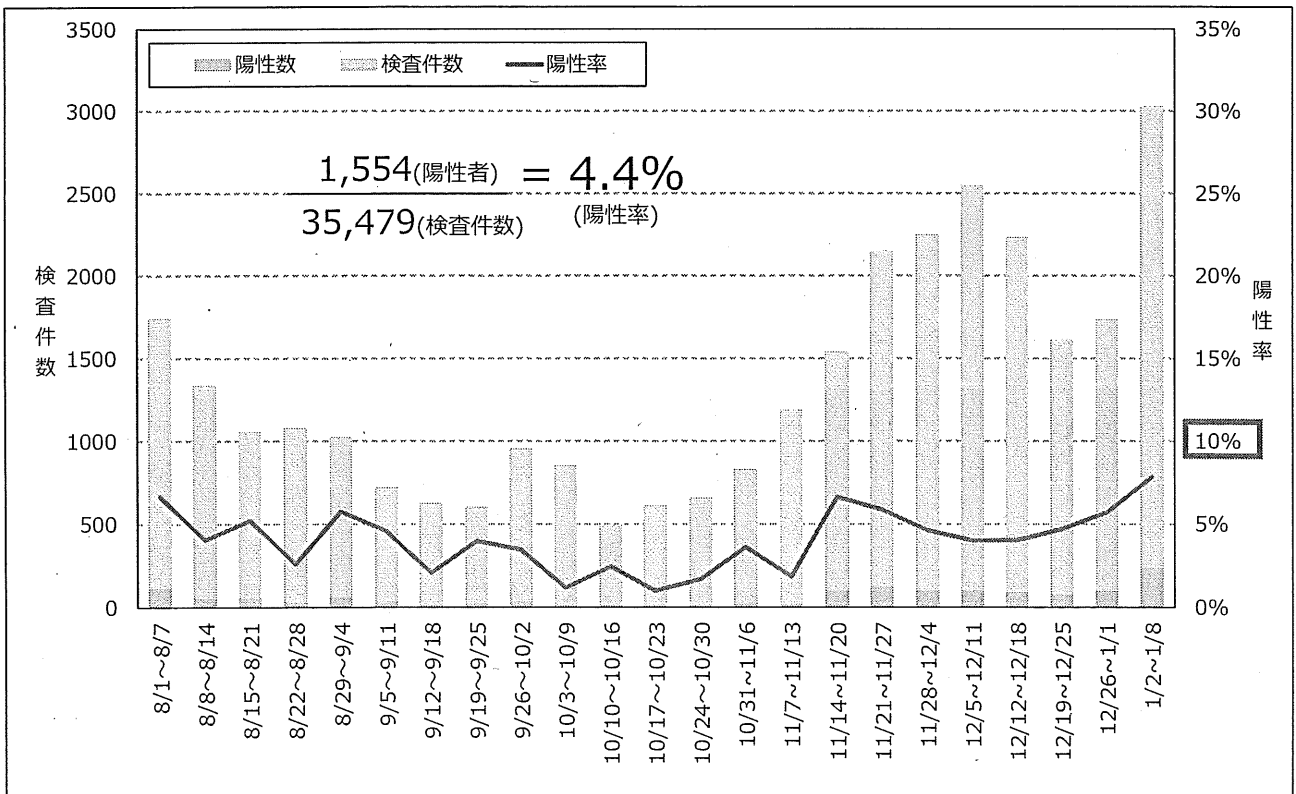
(経路別)



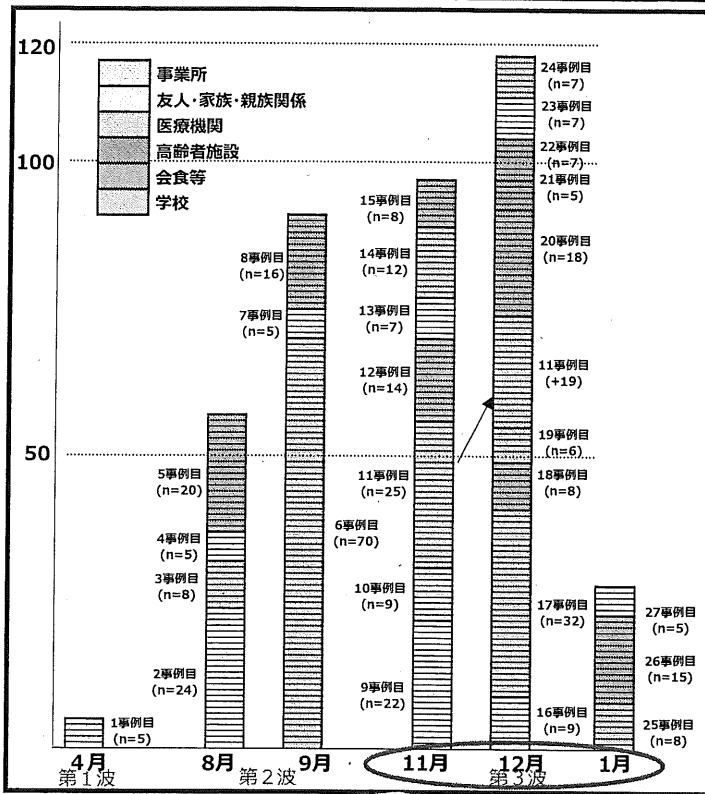
※再陽性事例を除く。

## PCR等検査件数・陽性率 (R3.1.8時点)

◆ 1週間 (1月2日~8日) としては過去最多の3,032件の検査を実施、陽性率は7.9%



# クラスター発生状況 (R3.1.13時点)



□ 第1波(4月)で1事例  
第2波(8-9月)で7事例  
第3波(11月~)で19事例  
のクラスターが発生

□ クラスター件数としては、  
高齢者施設(8件)、友人・家族・親族(6件)、医療機関(4件)、事業所(4件)、学校(4件)と続くが、入院医療機関において、1クラスターあたりの陽性者が多い傾向

□ 医療機関・高齢者施設でクラスターが発生した際は、県クラスター対策Gを現地に派遣し、外部の有識者(感染管理認定看護師等)の協力を得ながら、疫学調査・感染管理・医療的支援を実施

- ・11~12月の約4割はクラスター由来の患者及びその関係者
- ・高齢患者(医療機関・施設でのクラスター)の増加が入院医療の負荷に

## 政府指標の状況 (東海3県比較)

### 今後の感染状況の変化に対応した対策の実施に関する指標及び目安

(政府新型コロナウイルス感染症分科会)

※新型コロナウイルス等対策有識者会議基本的対処方針等諮問委員会資料(抜粋)および県公表値

時点	医療提供体制等の負荷			監視体制 ③検査陽性率	感染の状況		
	①病床の逼迫具合		②療養者数 ※人口10万人あたりの全療養者数		④新規報告数 ※直近一週間の人口10万人あたりの陽性者数	⑤直近一週間と先週一週の比較	⑥感染経路不明割合
	最大確保病床占有率	最大確保病床占有率(うち重症者用)					
1月11日	20%	20%	15人	10%	15人	1.00倍	50%
1月11日	50%	50%	25人	10%	25人	1.00倍	50%
愛知県	63.2%	40.5%	33.2人	9.6% (1/5速報値)	31.46人	1.63倍	36.9%
岐阜県	61.9%	31.4%	33.1人	9.3% (1/11速報値)	29.84人	1.39倍	30.0%
三重県	64.1%	9.4%	10.1人	7.9% (1/8速報値)	13.94人	2.42倍	24.2%

三重県 1/13時点	61.6%	9.4%	13.2人	7.9% (1/8速報値)	13.66人	1.88倍	20.0%
---------------	-------	------	-------	------------------	--------	-------	-------

ステージIII…感染者の急増及び医療提供体制における大きな支障の発生を避けるための対応が必要な段階

ステージIV…爆発的な感染拡大及び深刻な医療提供体制の機能不全を避けるための対応が必要な段階

## 政府指標をふまえた直近の感染状況等

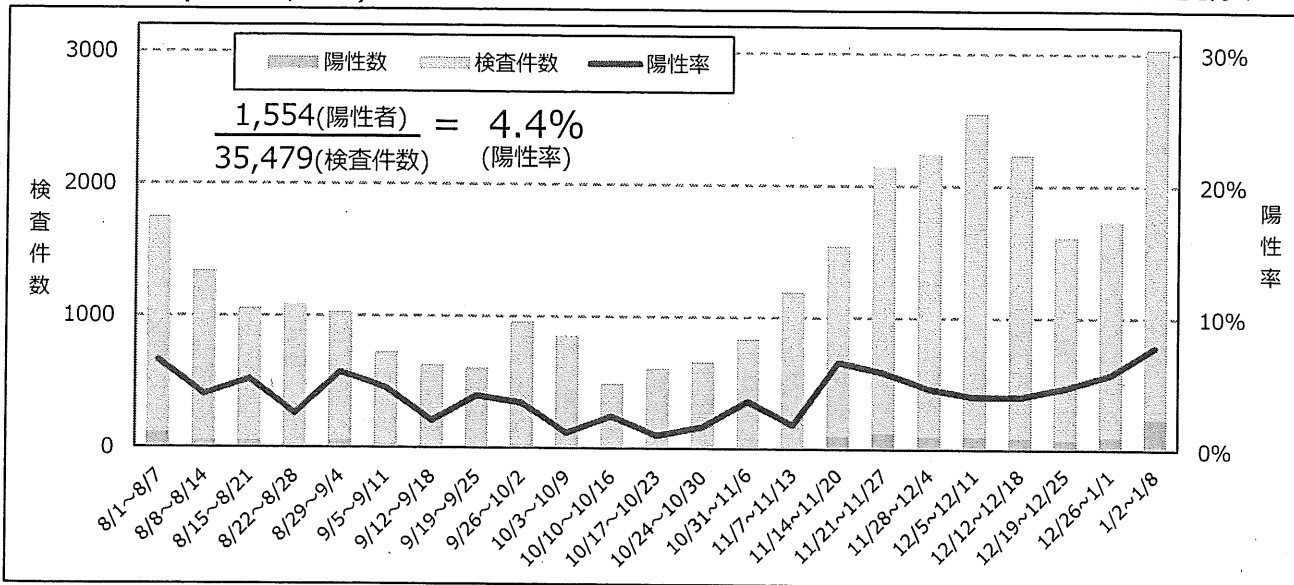
- ・ 12月下旬から新規感染者が増加傾向となり、1月9日には1日あたり49人と過去最多を更新（週あたり増減率1.88倍でステージⅢ相当）
- ・ 人口10万人あたり新規感染者数（直近1週間）はステージⅢの指標（15人）以下で推移しているものの、1月11日には13.94人と過去最多
- ・ 桑名保健所管内をはじめとする北勢地域で新規感染者が多い傾向
- ・ 年齢階級別では、30代以下の割合が増加傾向
- ・ 感染経路不明割合は20%程度で推移
- ・ 12月下旬以降県外由来の感染割合が増加、年末年始の帰省によると思われる感染事例も多く確認
- ・ 感染経路は家族内で感染したと推定される事例が高い割合を示し、飲食の場面で感染したと推定される事例が年末以降急増
- ・ 新規感染者の増加により入院医療への負荷が増大し、確保病床占有率はステージⅣ相当となる一方、重症者は増加していない
- ・ PCR等検査件数は1月に入り急増、陽性率はステージⅢの指標（10%）以下で推移しているものの、直近週では7.9%と上昇傾向

# 県内PCR等検査陽性率

(R3.1.8時点 n=35,479)

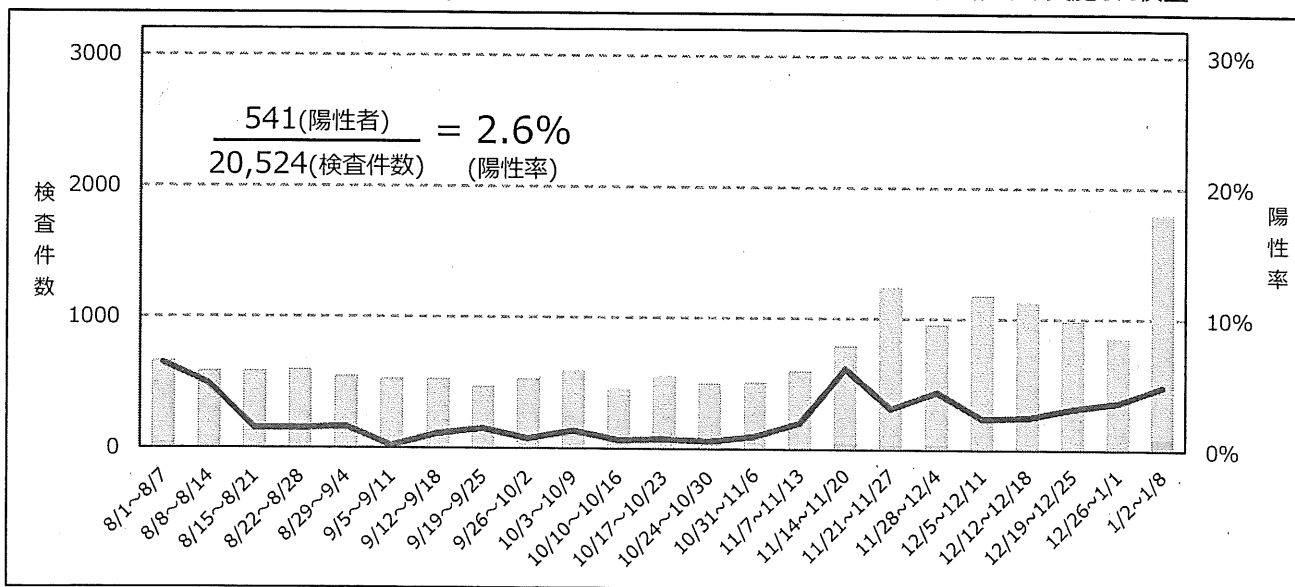
全体陽性率 (n= 35,479)

※陰性確認のための検査を除く



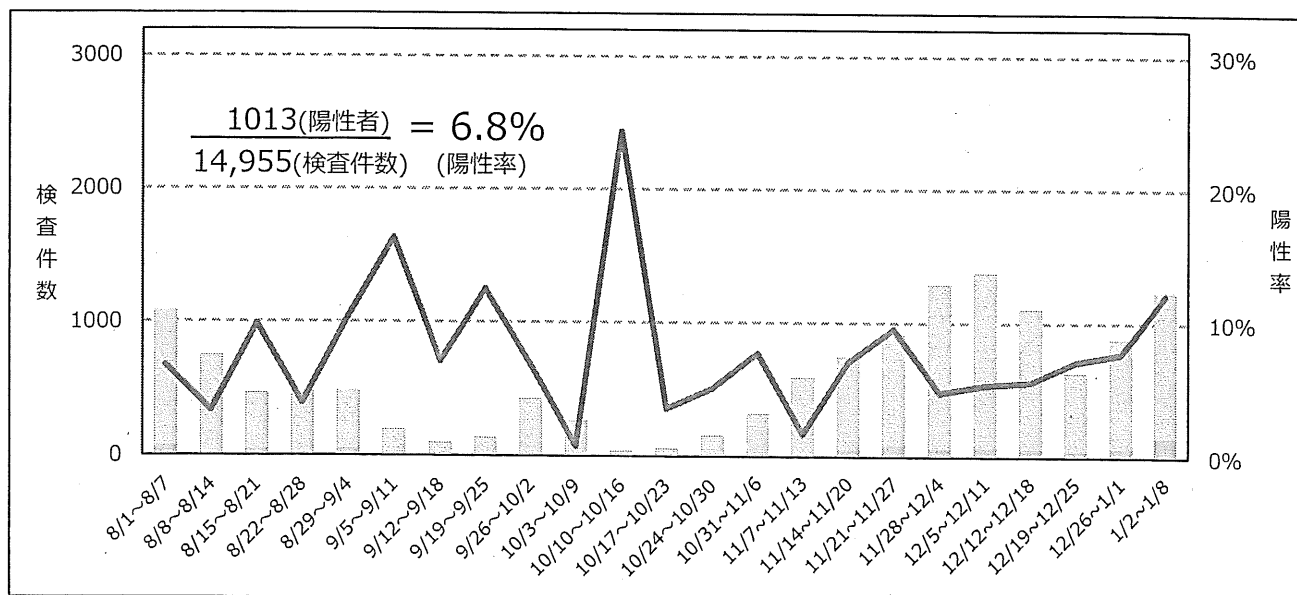
疑い例検査陽性率 (n=20,524)

※疑い例検査…疑い例として診断され、実施した検査



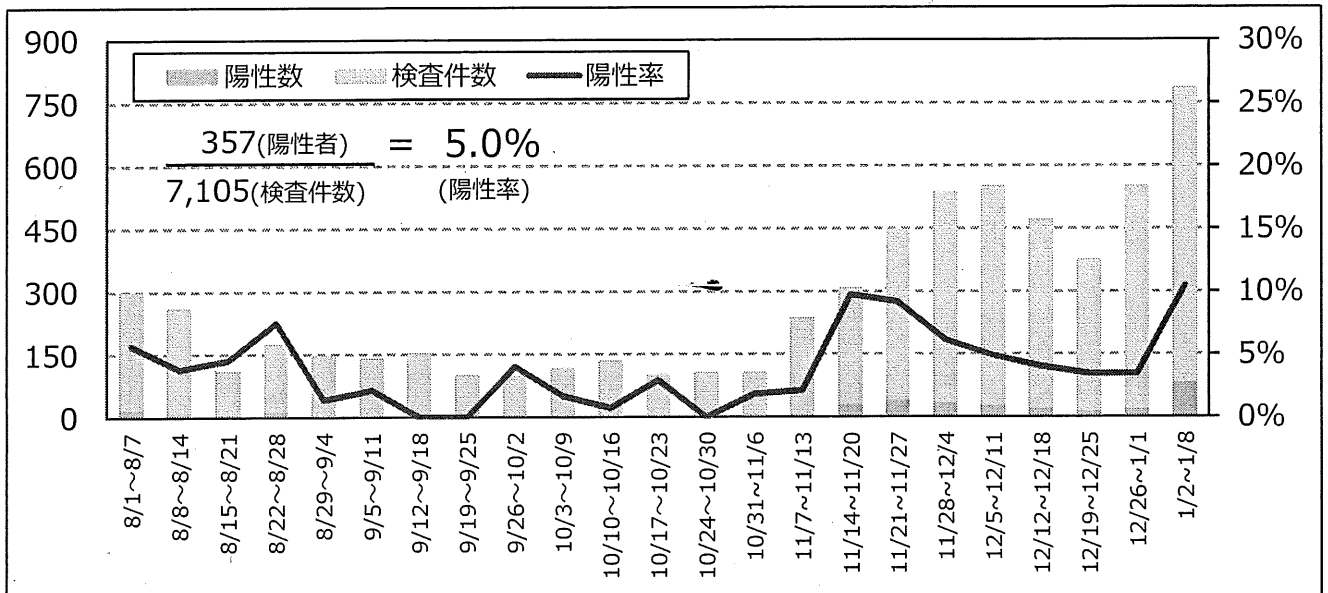
接触者検査陽性率 (n=14,955)

※接触者検査…接触者調査の一環で実施した検査

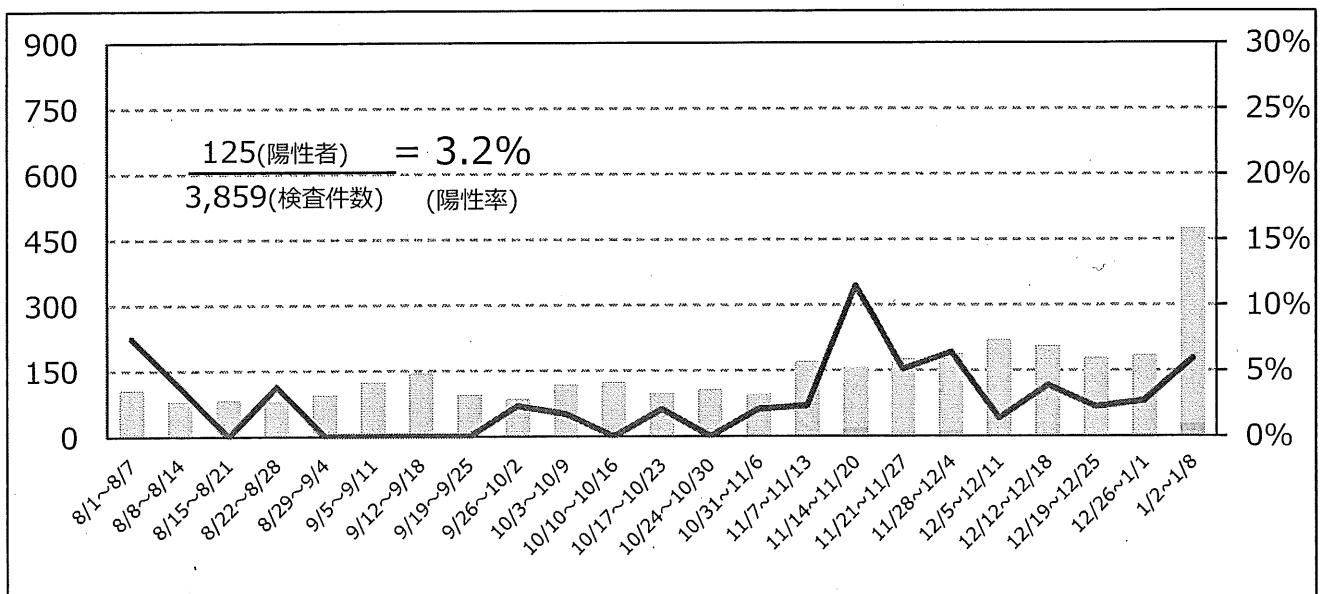


# 桑名保健所管内陽性率 (n=7,105)

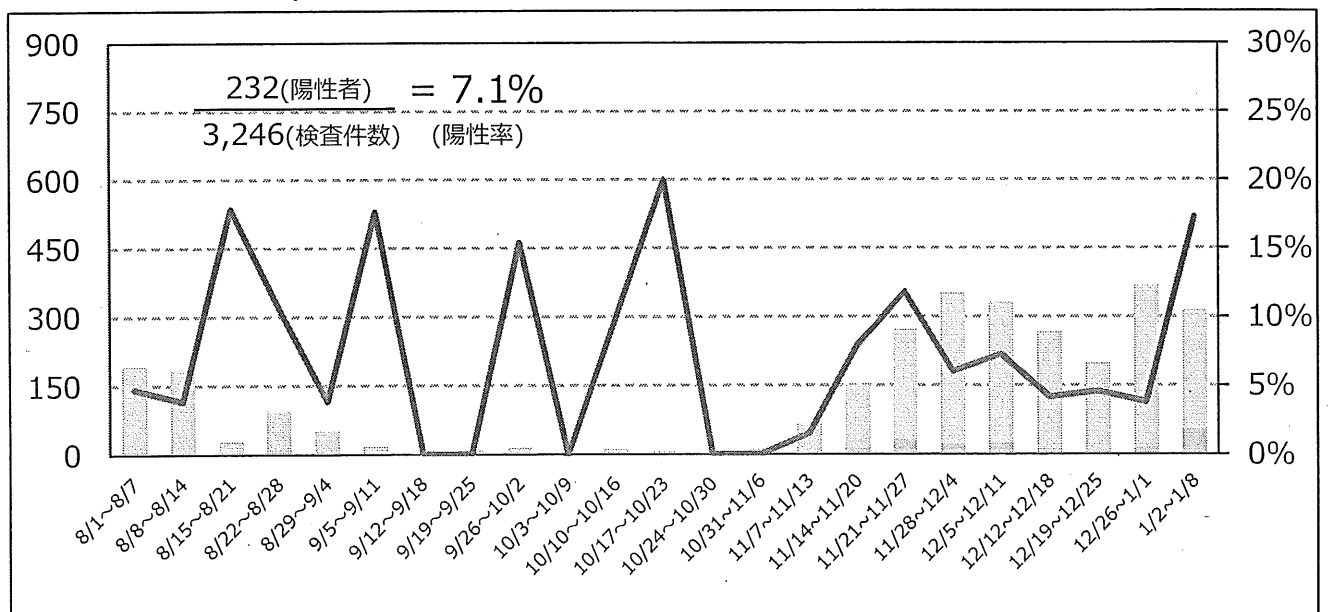
全体陽性率(n=7,105)



疑い例検査陽性率 (n=3,859)



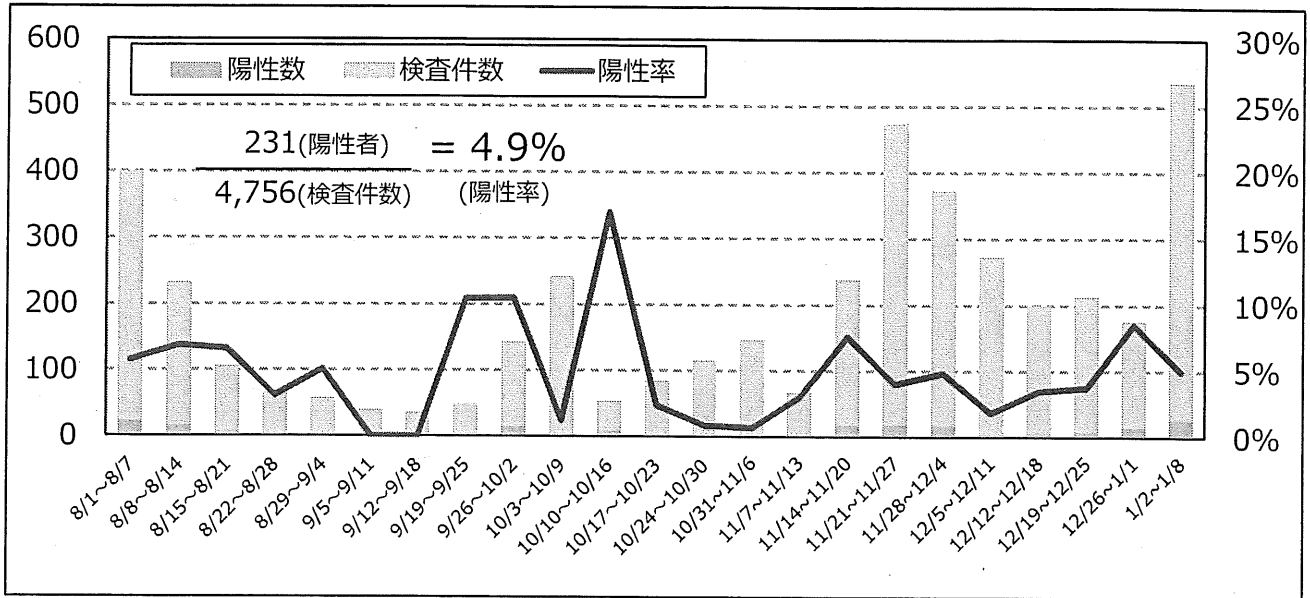
接触者検査陽性率 (n=3,246)



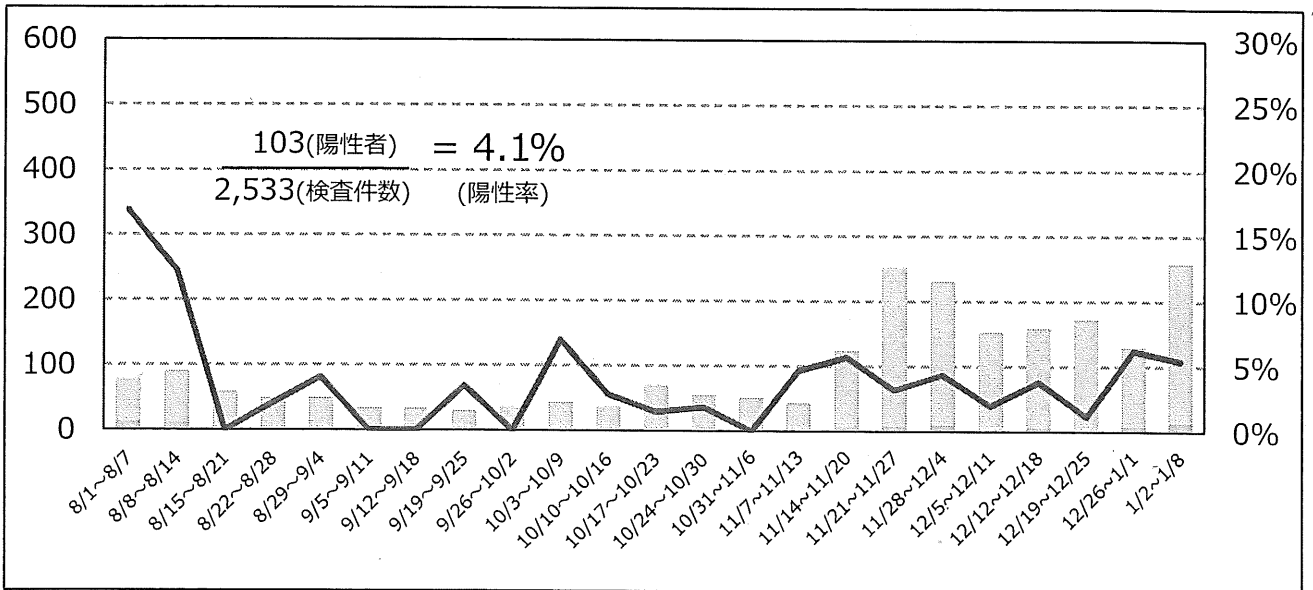


# 四日市市保健所管内陽性率 (n=4,756)

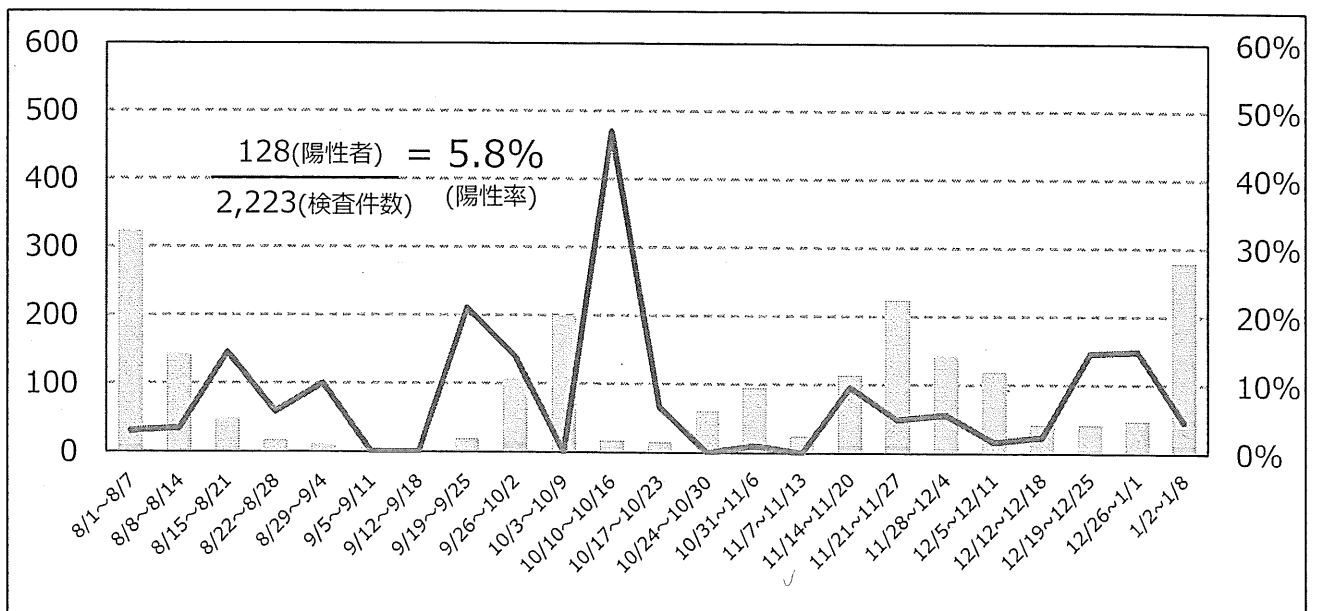
全体陽性率 (n= 4,756)



疑い例検査陽性率 (n=2,533)

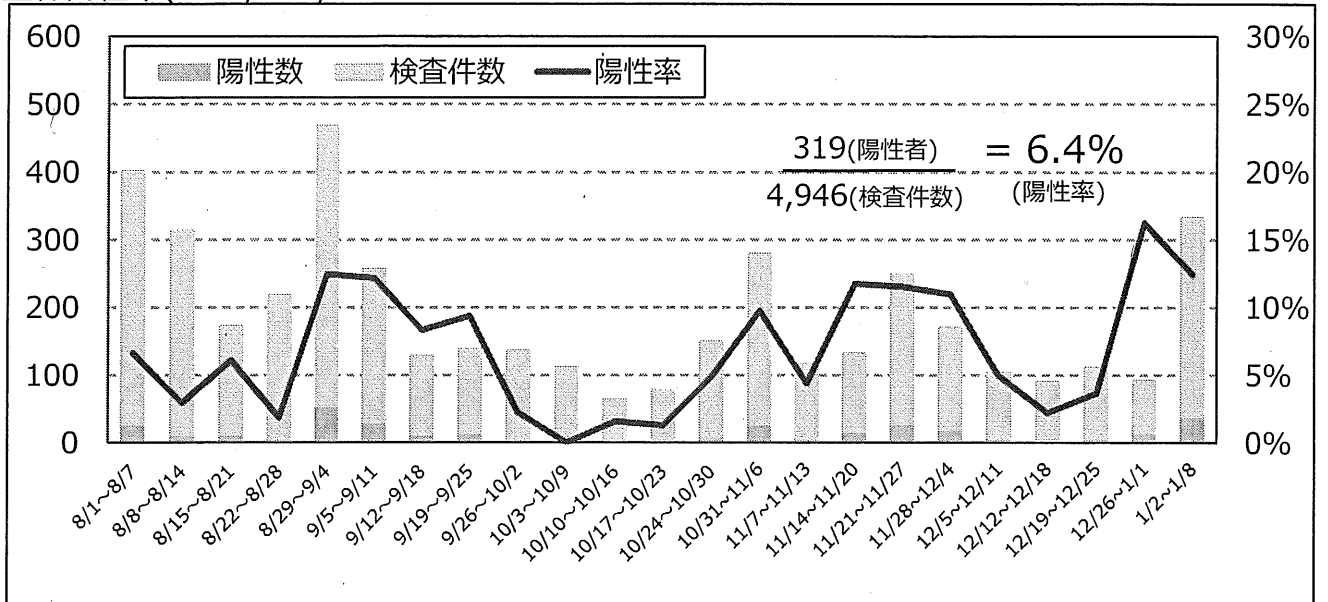


接触者検査陽性率 (n=2,223)

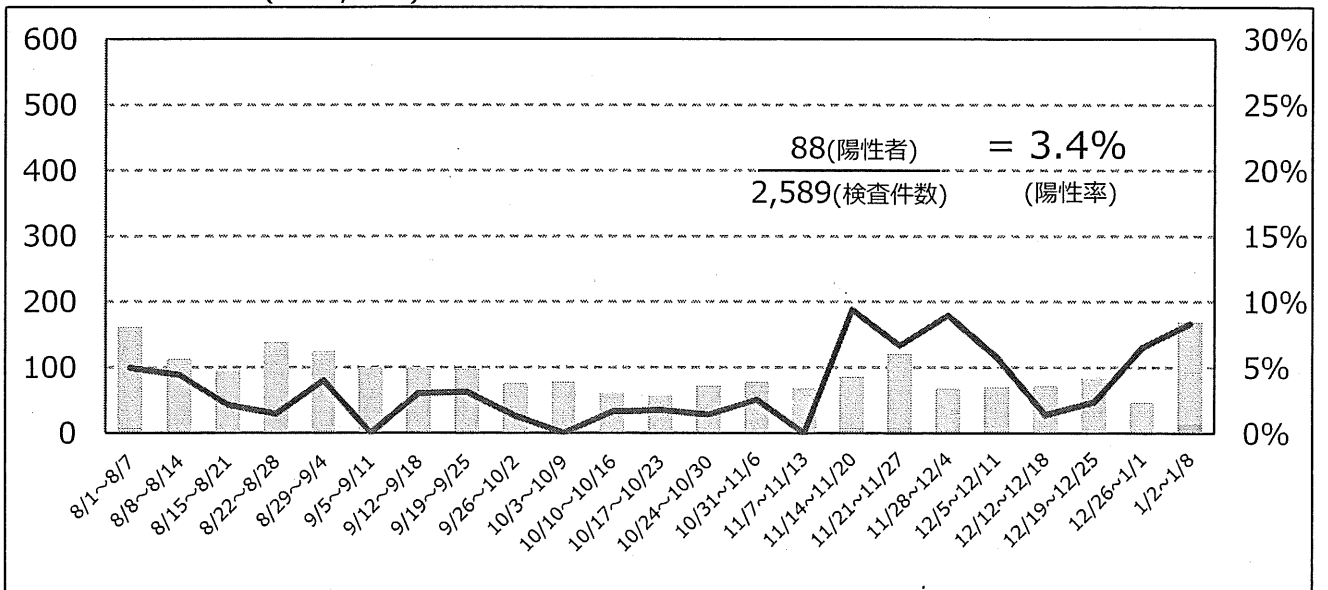


# 鈴鹿保健所管内陽性率 (n=4,946)

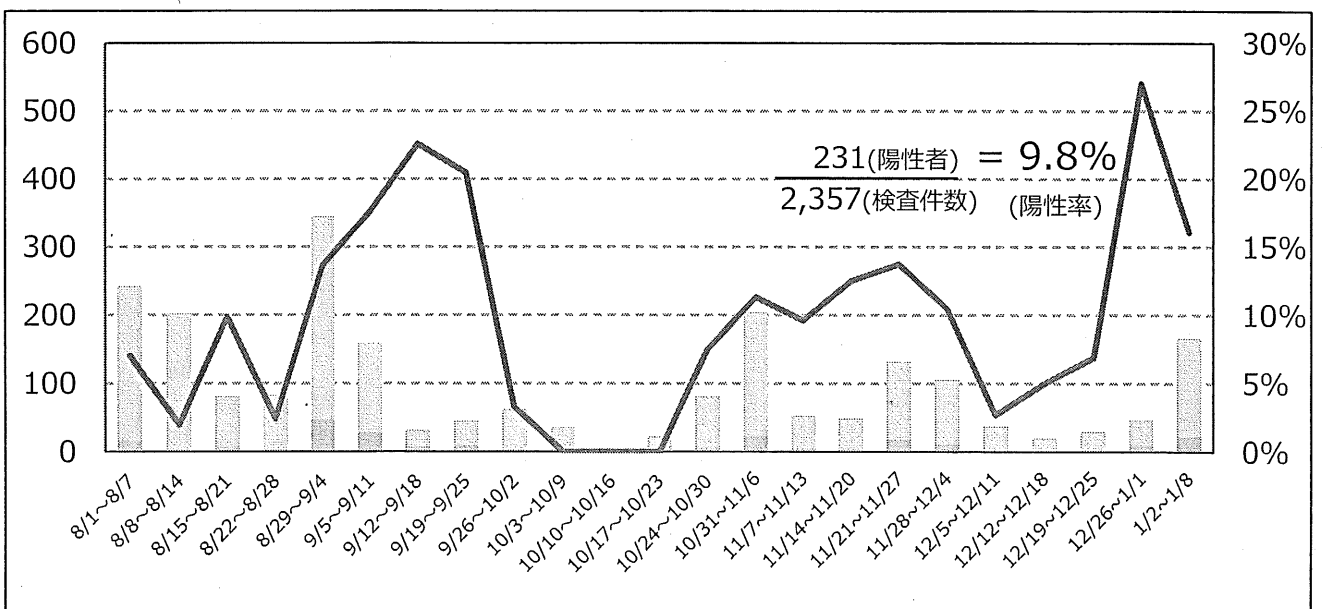
全体陽性率(n=4,946)



疑い例検査陽性率 (n=2,589)

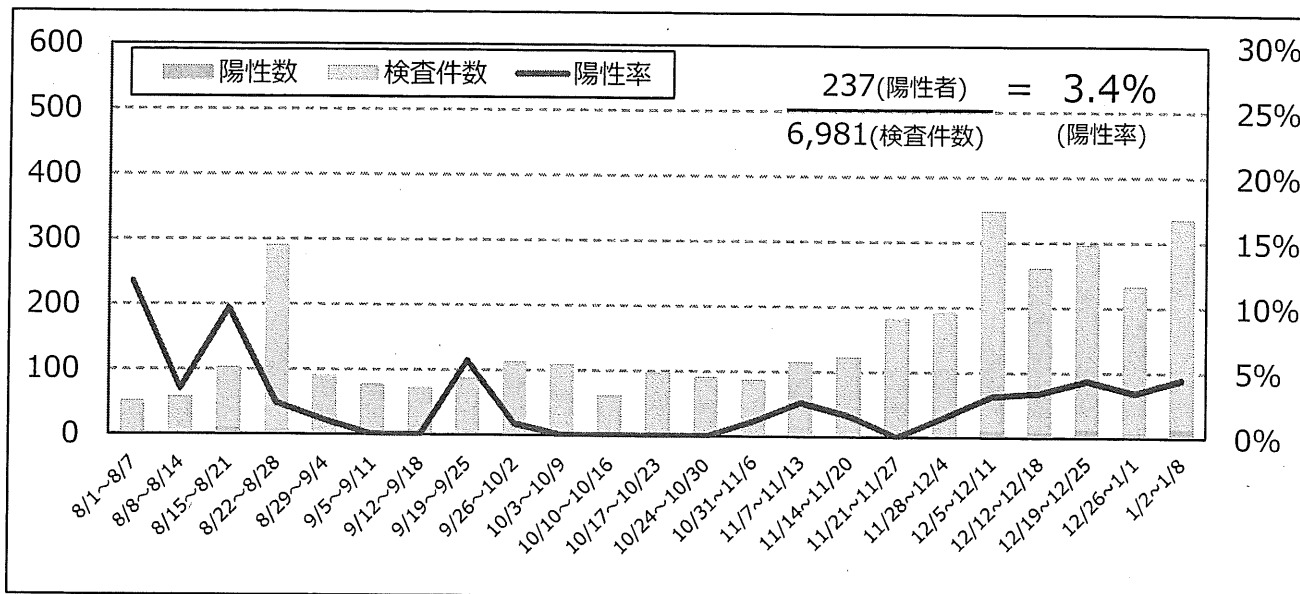


接触者検査陽性率 (n=2,357)

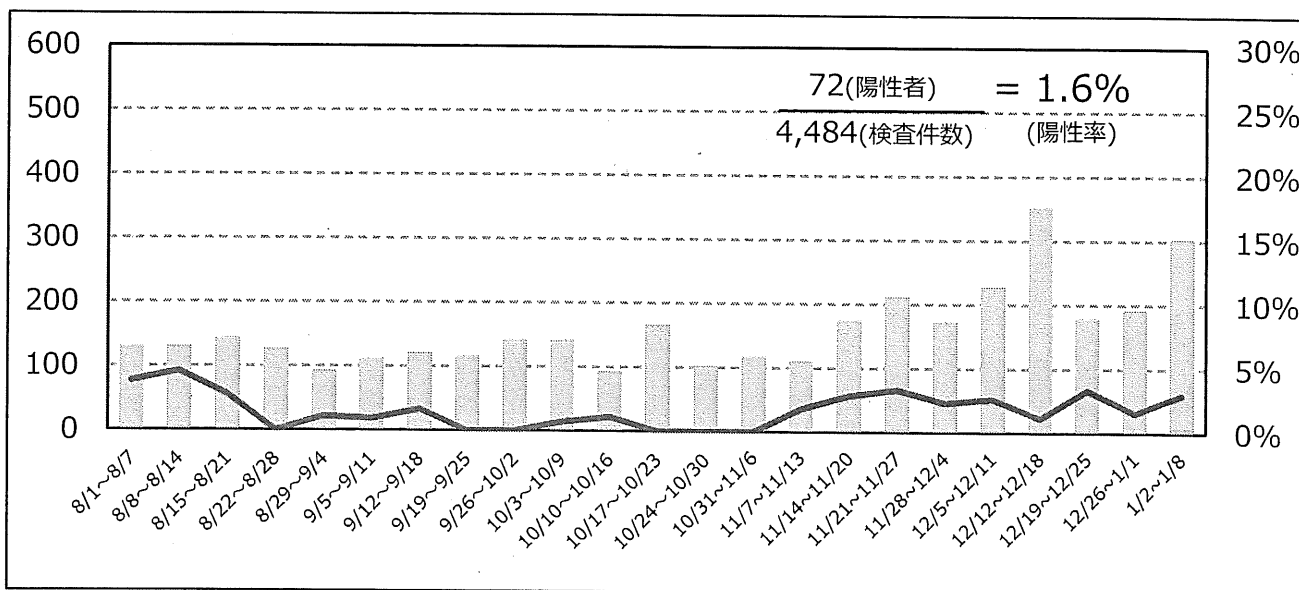


# 津保健所管内陽性率 (n=6,981)

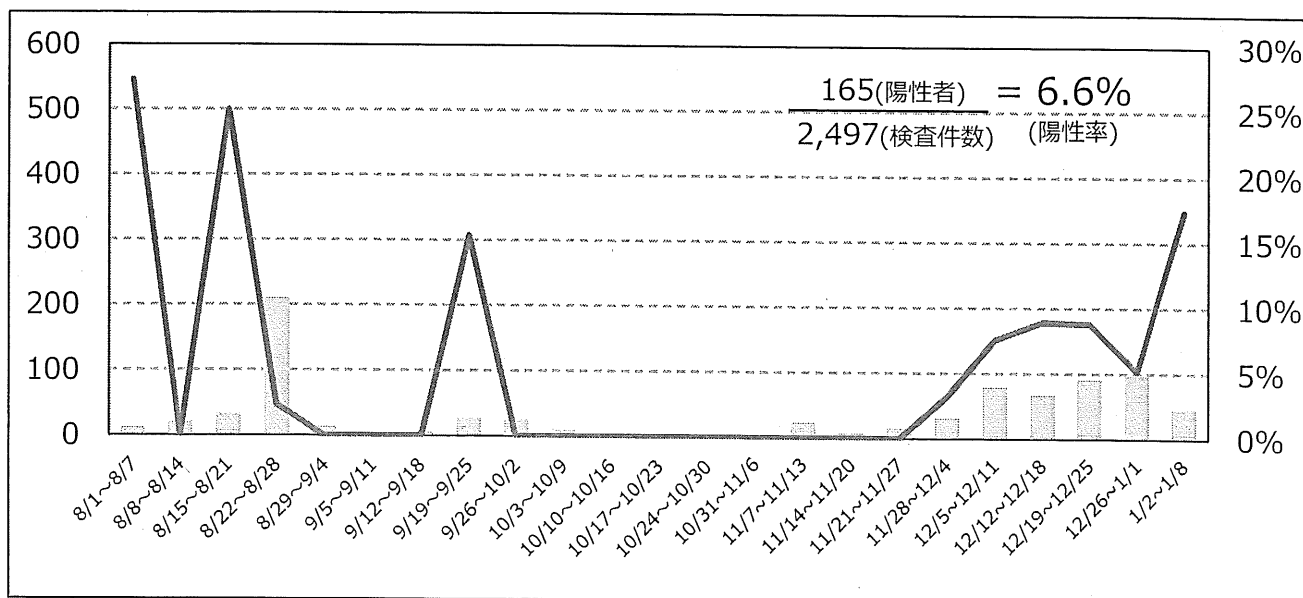
全体陽性率(n=6,981)



疑い例検査陽性率 (n=4,484)

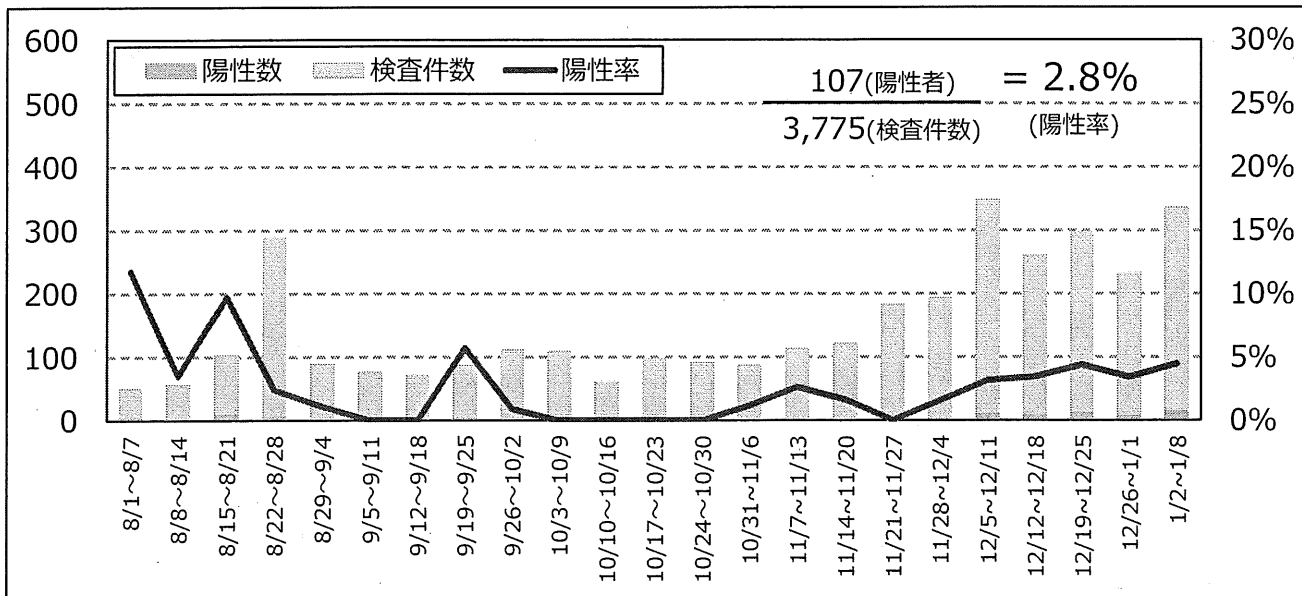


接触者検査陽性率 (n=2,497)

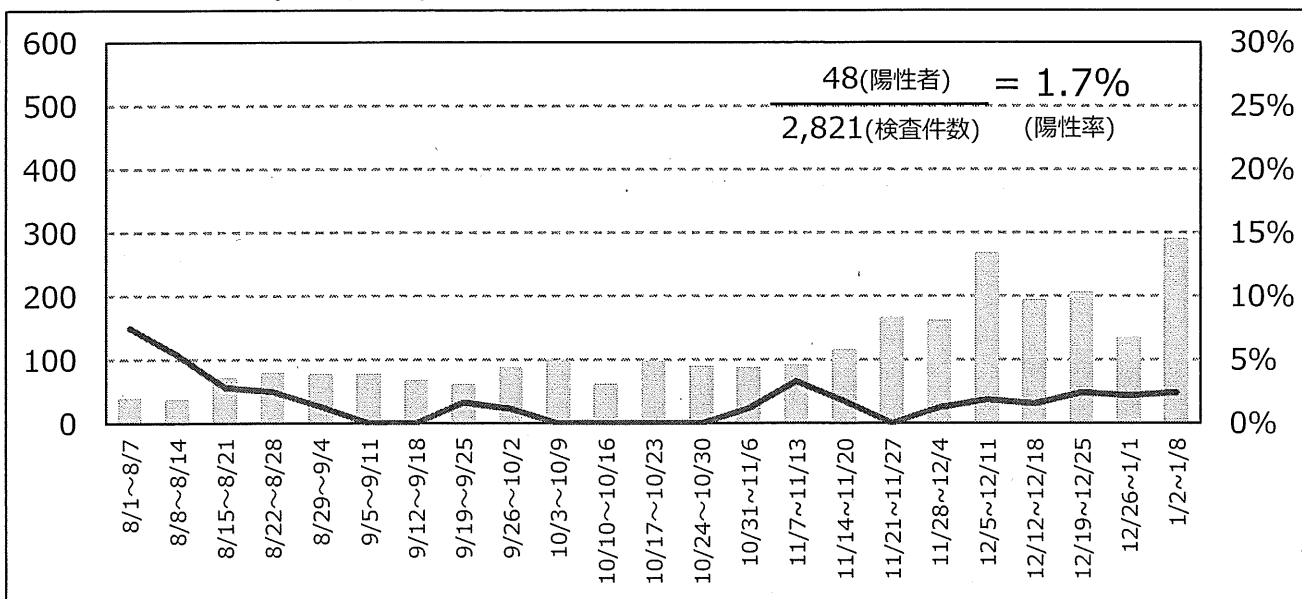


# 松阪保健所管内陽性率 (n=3,775)

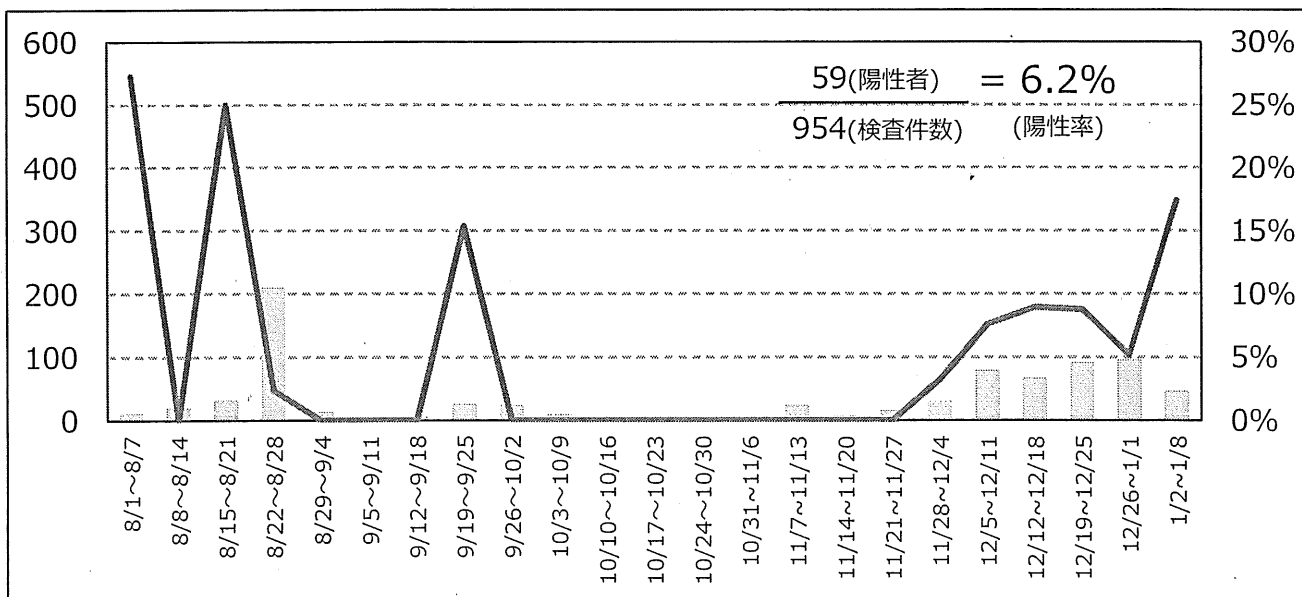
全体陽性率 (n=3,775)



疑い例検査陽性率 (n=2,821)

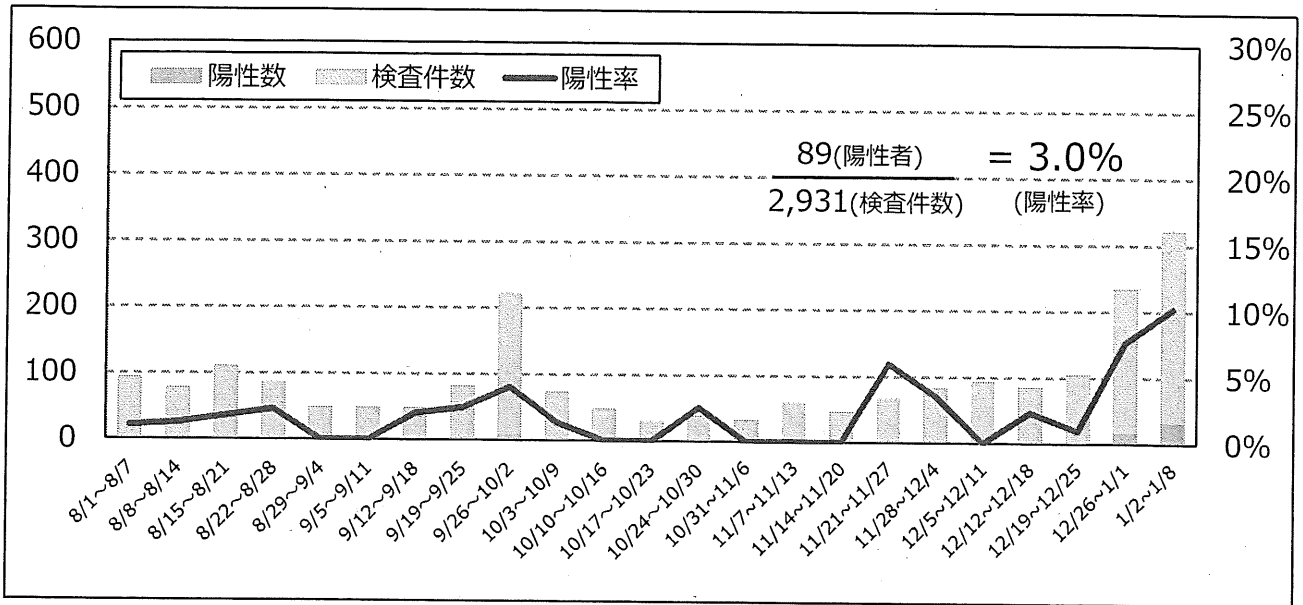


接触者検査陽性率 (n=954)

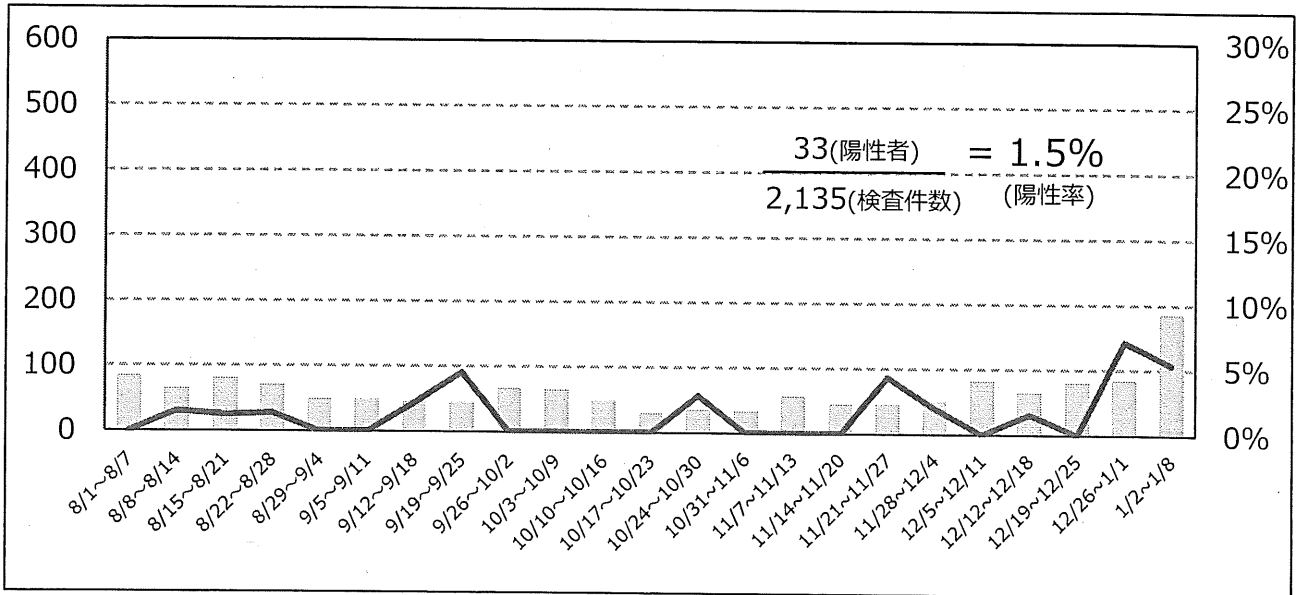


# 伊勢保健所管内陽性率 (n=2,931)

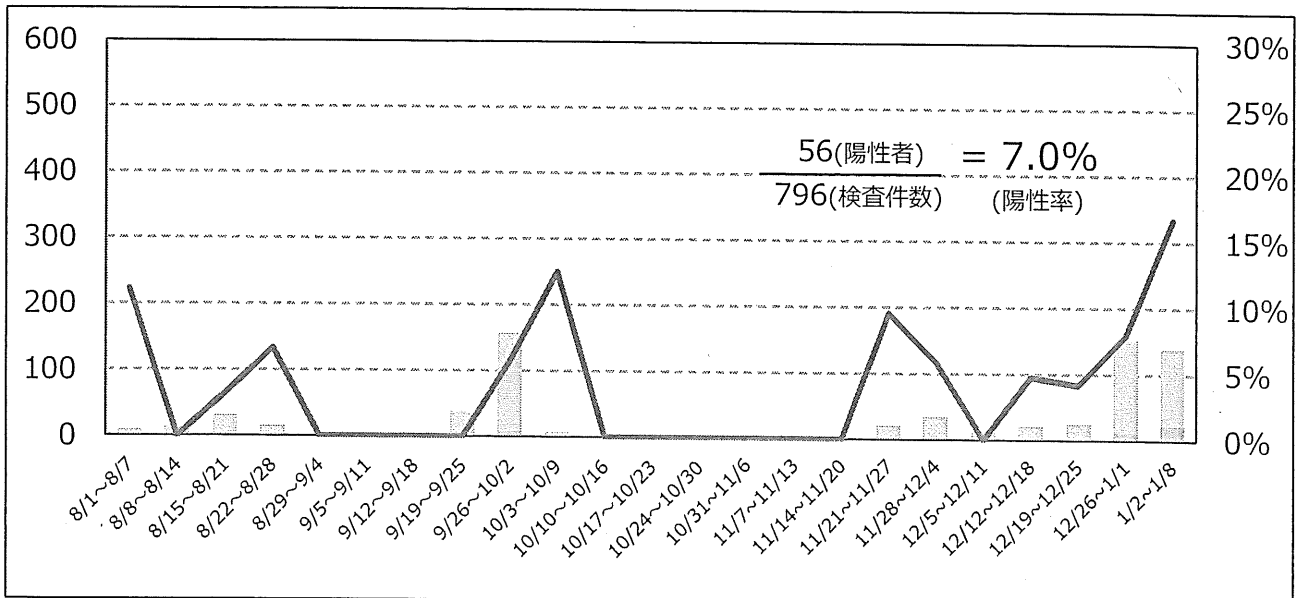
全体陽性率(n=2,931)



疑い例検査陽性率 (n=2,135)

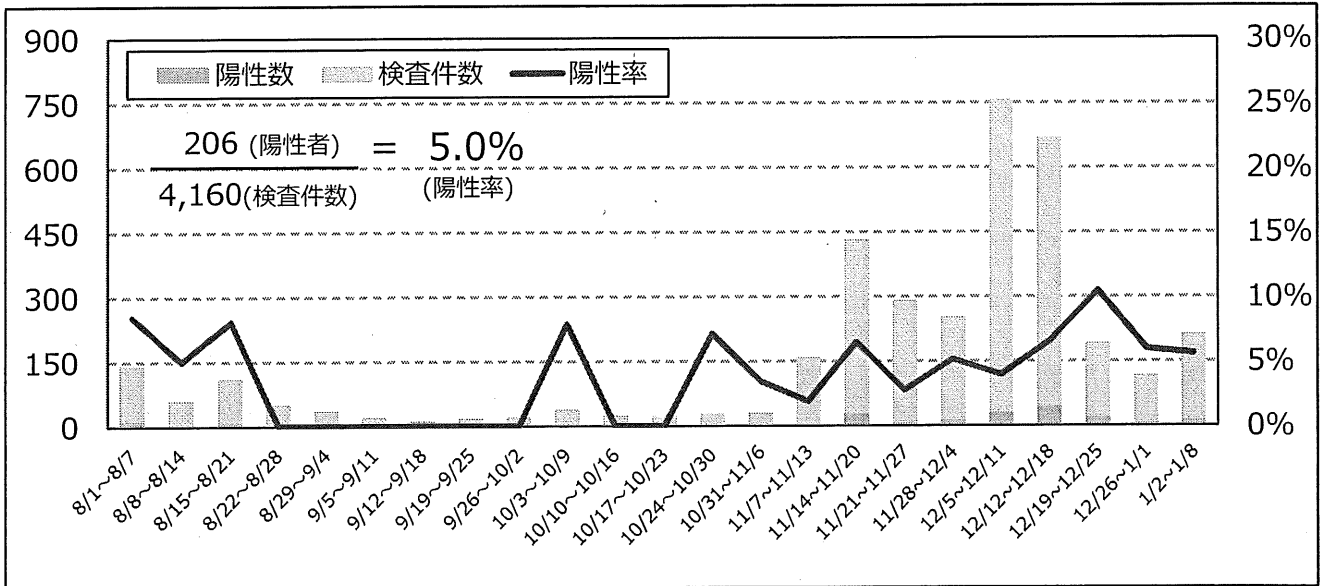


接触者検査陽性率 (n=796)

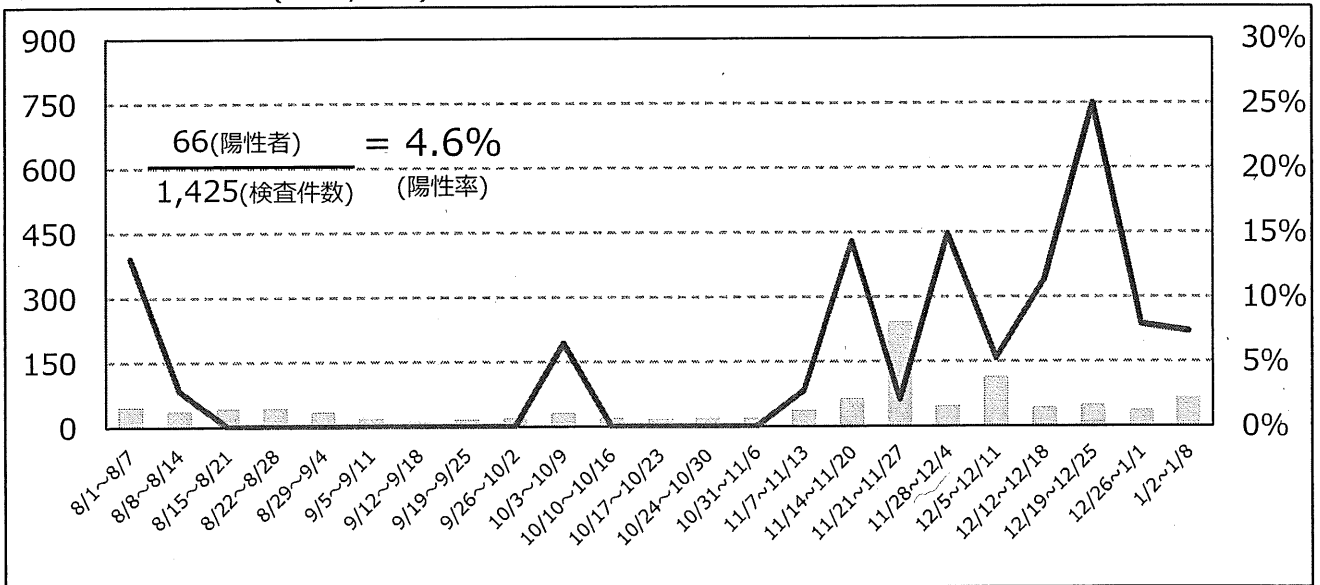


# 伊賀保健所管内陽性率 (n=4,160)

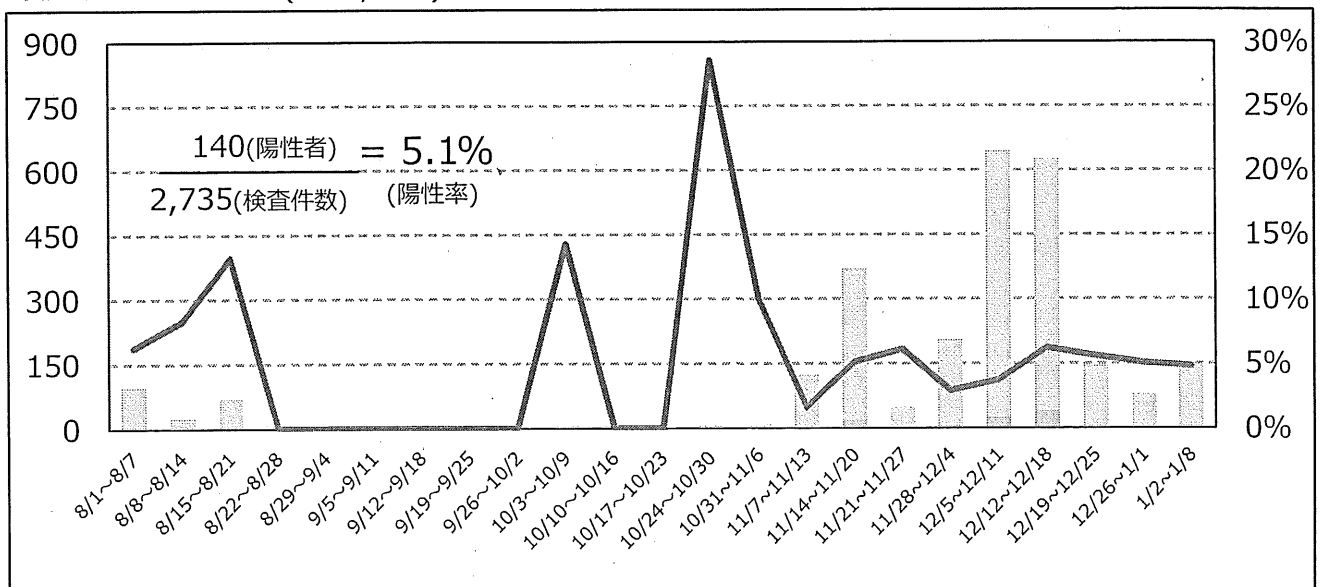
全体陽性率(n=4,160)



疑い例検査陽性率 (n=1,425)

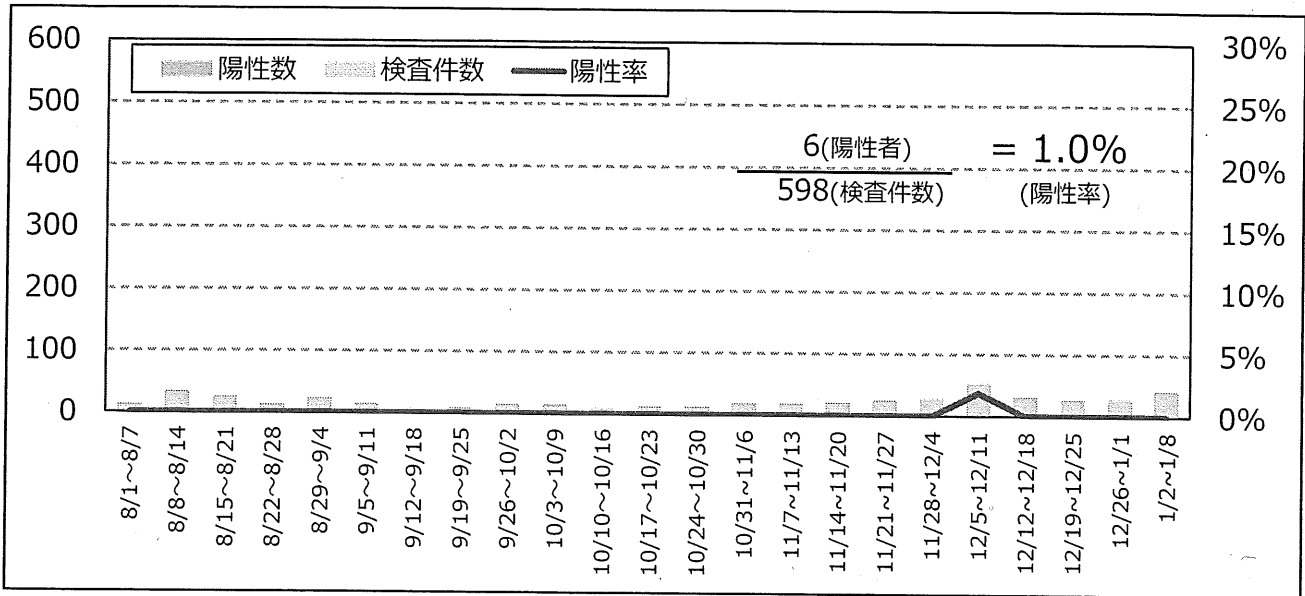


接触者検査陽性率 (n=2,735)

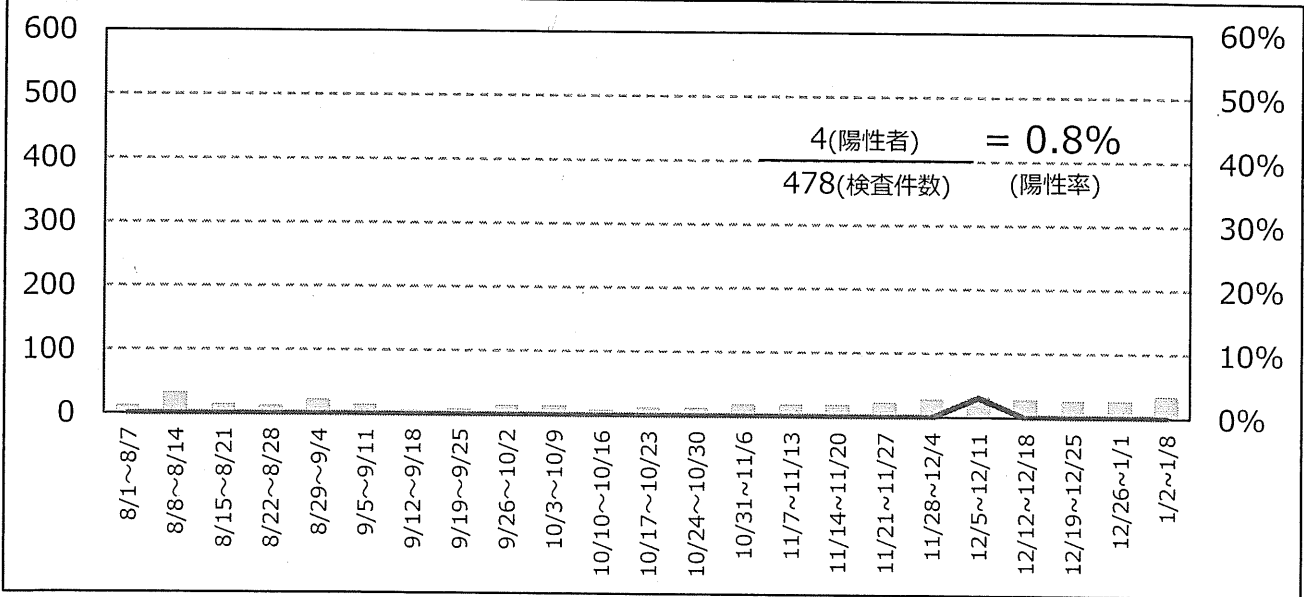


# 尾鷲保健所管内陽性率 (n=598)

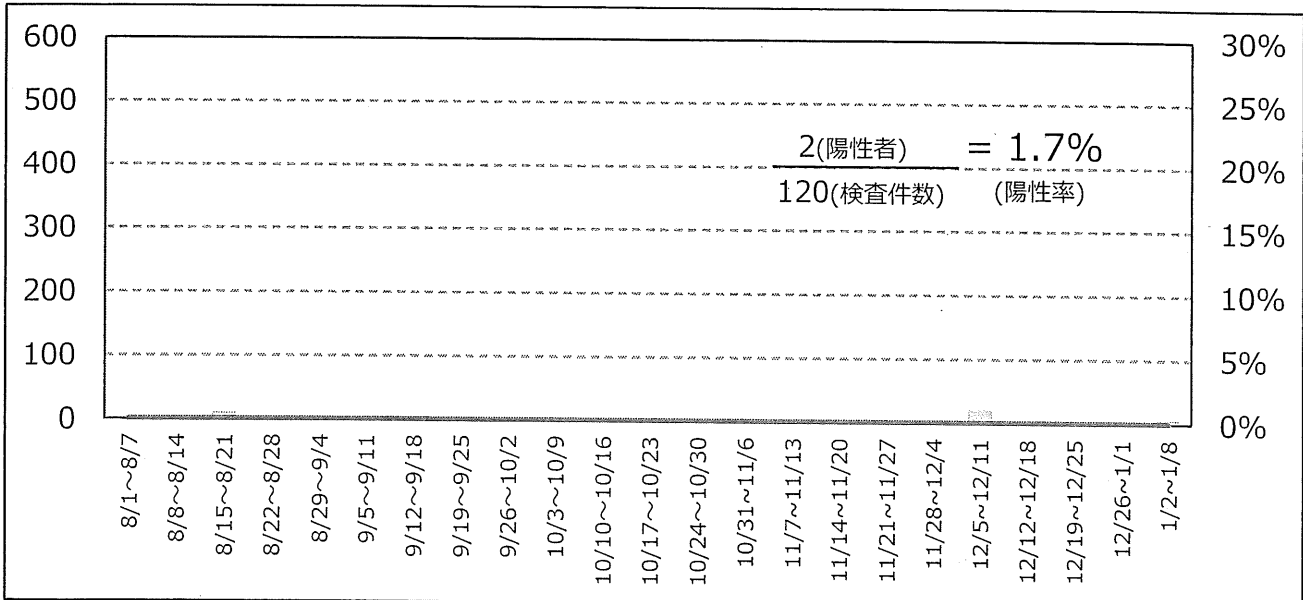
全体陽性率 (n=598)



疑い例検査陽性率 (n=478)

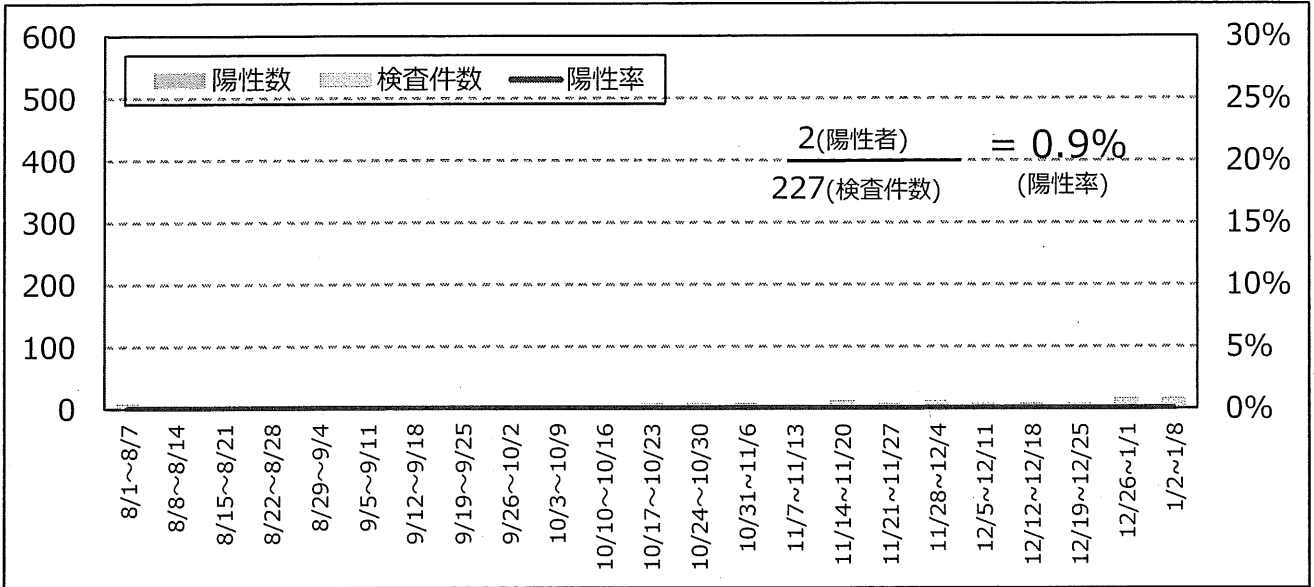


接触者検査陽性率 (n=120)

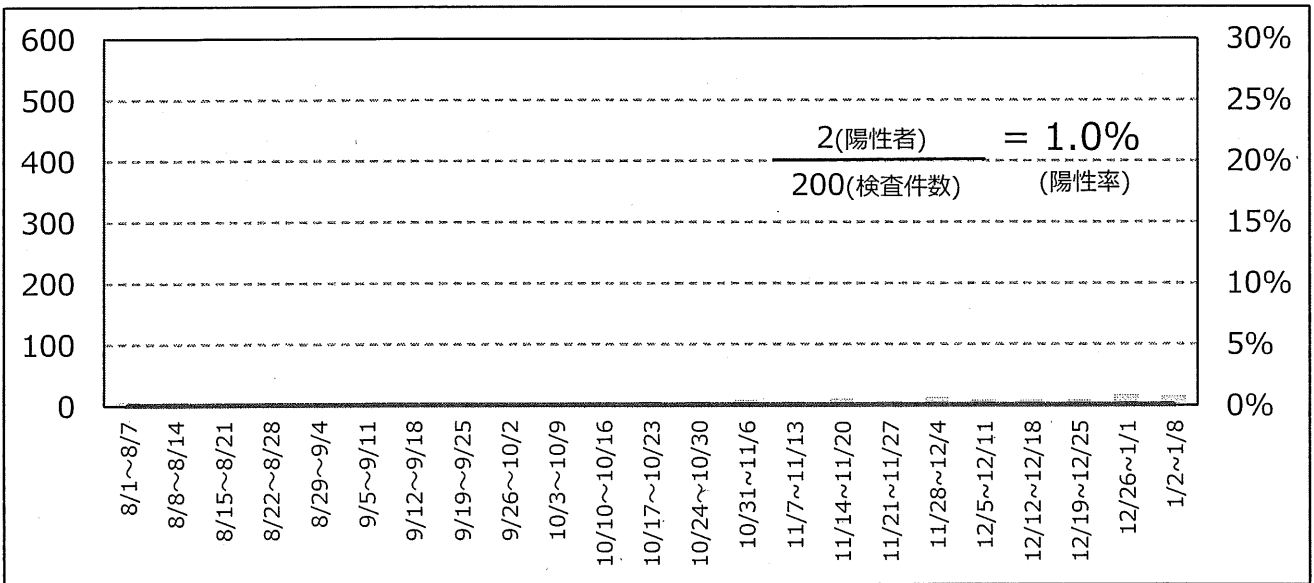


# 熊野保健所管内陽性率 (n=227)

全体陽性率(n=227)



疑い例検査陽性率 (n=200)



接触者検査陽性率 (n=27)

