

直近の感染状況

各週の感染者数推移（1日平均・人）

〔 県内発表分
単位：人 〕

1/1~1/7	1/8~1/14	1/15~1/21	1/22~1/28	1/29~2/4
19.7	34.7	30.0	35.3	22.3

病床使用率の推移（%）

1/7	1/14	1/21	1/28	2/4
52.7	59.1	53.5	58.0	47.7

○ クラスターが多数発生！

・医療機関 ・カラオケ喫茶

・事業所内での「居場所の切り替わり（食堂、休憩など）」

警戒宣言発出以降も
12事例！

▶▶ 感染者数は依然高水準で予断を許さない状況！

三重県新型コロナウイルス

「緊急警戒宣言」

県内全域で延長!

緊急事態宣言対象区域と同様

期間 (1/14 ~ 2/7 ⇒ 3/7)

緊急警戒宣言発出以降の感染傾向

県外由来の感染※

29% (1/2~1/8) → 1% (1/30~2/3)

飲食の場での感染※

31% (1/2~1/8) → 1% (1/30~2/3)

※感染経路不明を除く感染者における割合

多大なご協力に感謝！

⇒飲食店への営業時間短縮要請は2/7まで

県民の皆様へ

特措法第24条第9項に基づく要請

大声での発声を伴う
集まりも!

- **大人数**や**長時間**におよぶ**飲食**は**避けて**
- **県境**を越える**移動**は**避けて**

※生活の維持に必要な場合を除く



新たな要請

- 県内移動についても慎重な判断を
- **食事**は、**テイクアウト**や**デリバリー**の**活用**
で**接触機会**の**低減**を

事業者の皆様へ



特措法第24条第9項に基づく要請

○「居場所の切り替わり（食堂、休憩など）」



における**感染防止対策の徹底**を

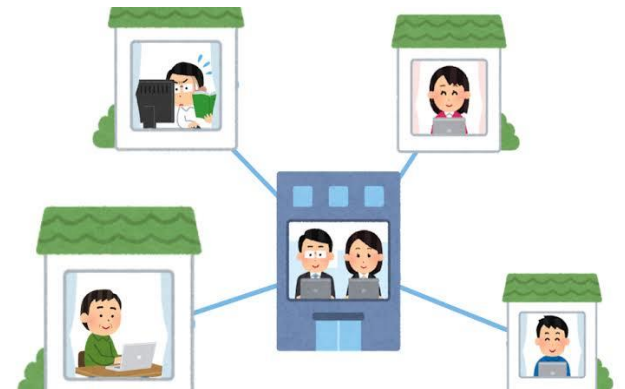
○医療機関、社会福祉施設ほか

クラスターが発生しているような**施設**においては、
「持ち込まない」「広げない」**感染防止対策の徹底**を

○テレワークの**推進**などで、

出勤者の5割削減を

接触機会の徹底した削減!



“今”が今後の行方を
左右する『重要局面』!

県としても、「医療提供体制の整備」
「ワクチン接種体制の整備」「経済対策」
などに全力で取組

健やかに「新たな生活」を迎えるため
県民、事業者の皆様のご協力を!