

## 中勢沿岸流域下水道（志登茂川処理区）安濃幹線接続点（安濃7-1号ほか）追加工事が完成しました。

令和2年3月より工事を進めてきました、中勢沿岸流域下水道（志登茂川処理区）安濃幹線接続点（安濃7-1号ほか）追加工事が令和2年12月に完成しました。

下図地域における津市が管理する公共下水道については、それぞれ既存接続点まで下水道管を整備し、三重県が管理する流域下水道に接続する計画としていましたが、今回の安濃7-1号接続点および安濃9-1号接続点を追加したことにより、公共下水道管の整備延長等が削減され、約2億円の工事費削減が図れました。また、このことにより、下水道の早期供用開始が可能となりました。

### 1. 工事概要

工事名：平成31年度 中勢沿岸流域下水道（志登茂川処理区）  
安濃幹線接続点（安濃7-1号ほか）追加工事

工事費：51,140,100円（契約額）

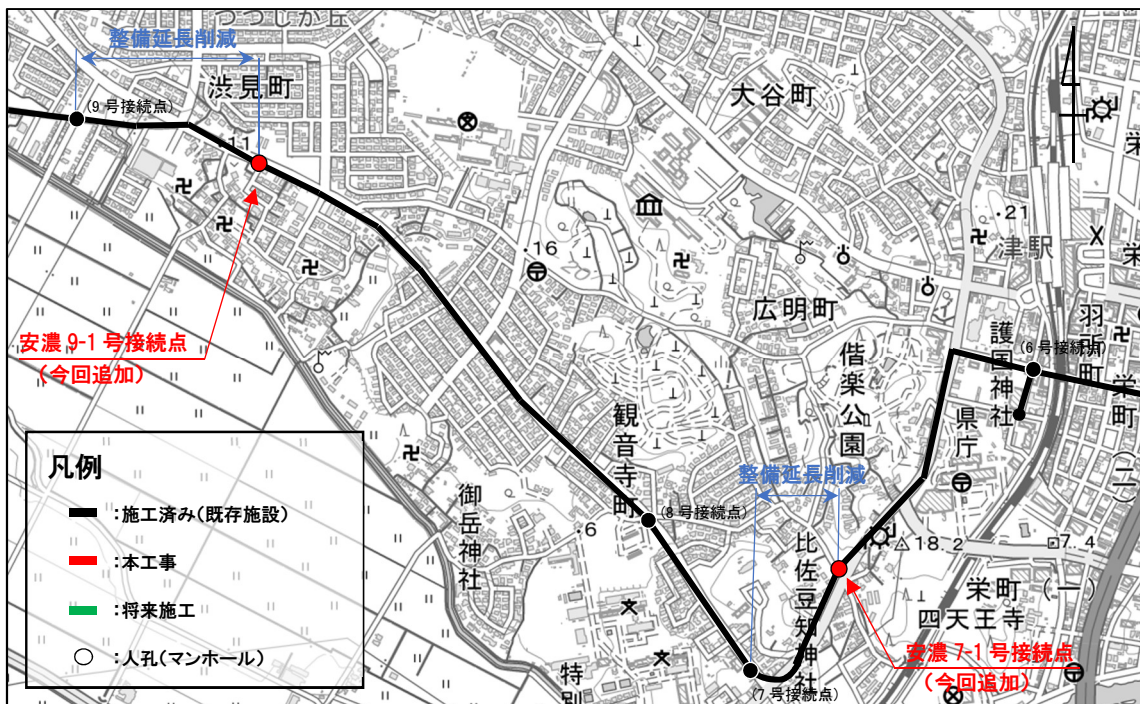
施工箇所：津市広明町～津市渋見町 地内

受注者：藪建設株式会社

工事概要：延長 L=18.40m

鋼製さや管推進工（φ300mm）L=17.0m 人孔工 N=2基

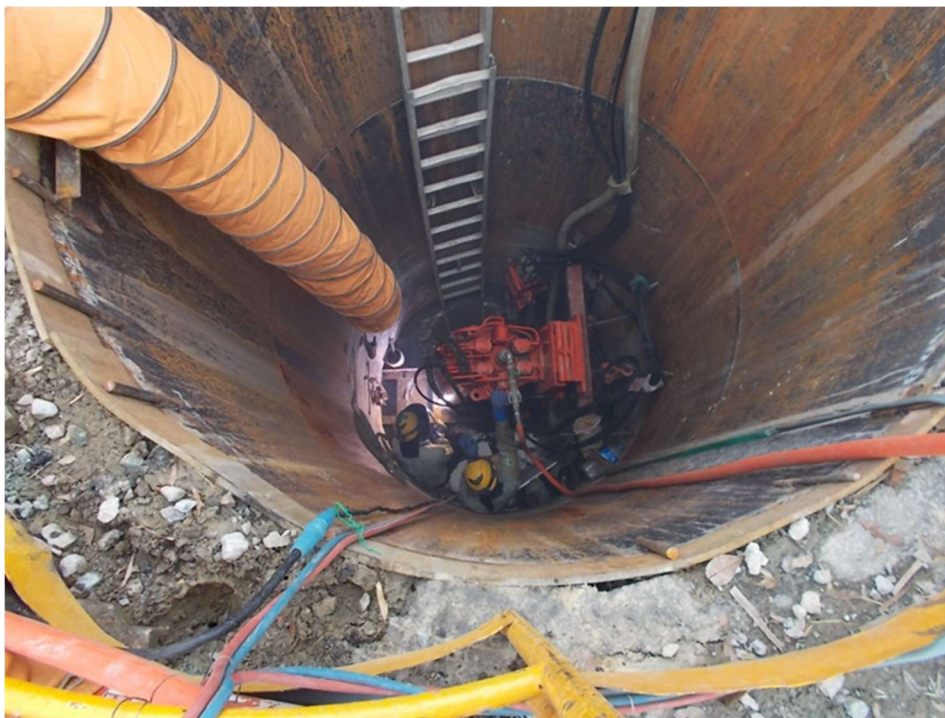
### 【位置図】



【施工状況 1】 ※安濃 7-1 号接続点  
＜立坑工（鋼製ケーシング建て込み状況）＞



＜推進工（推進状況）＞



<人孔工（マンホール設置状況）>



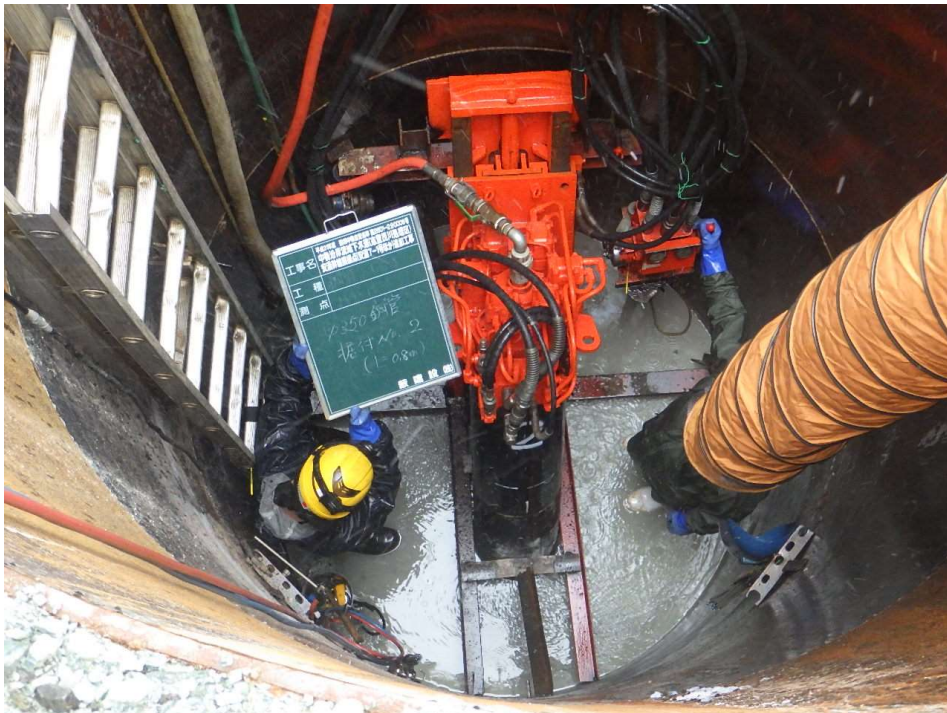
<完成>



【施工状況 2】 ※安濃 9-1 号接続点  
<立坑工（鋼製ケーシング建て込み状況）>



<推進工（推進状況）>



<人孔工（マンホール設置状況）>



<完成>

