

資料編

(附) 参考資料

1	森林計画区の概況	1
	1) 市町別土地面積及び森林面積	
	2) 地況	
	3) 土地利用の現況	
	4) 産業別生産額	
	5) 産業別就業者数	
2	森林の現況	4
	1) 齢級別森林資源表	
	2) 制限林普通林別森林資源表	
	3) 市町別森林資源表	
	4) 所有形態別森林資源表	
	5) 制限林の種類別面積	
	6) 樹種別材積表	
	7) 特定保安林の指定状況	
	8) 荒廃地等の面積	
	9) 森林の被害	
3	林業の動向	16
	1) 保有山林規模別林家数	
	2) 森林経営計画の認定状況	
	3) 経営管理権及び経営管理実施権の設定状況	
	4) 森林組合及び生産森林組合の現況	
	5) 林業事業者等の現況	
	6) 林業労働力の概況	
	7) 林業機械化の概況	
	8) 作業路網等の整備の概況	

※添付資料

II 計画事項

第6 計画量等

4	林道の開設及び拡張に関する計画 の対図番号に関する位置図	22
---	---------------------------------	----

※四捨五入の関係で総数が合わない場合があります。

1 森林計画区の概況

1) 市町別土地面積及び森林面積

表 22 市町別土地面積及び森林面積

単位：面積 ha 比率%

区 分	区域面積 ①	森林面積			森林比率 (②/①)×100	
		総数②	国有林	民有林		
総 数	181,980	81,231.85	2,812.17	78,419.68	44.6	
市町別 内訳	四日市市	20,645	2,805.64	308.08	2,497.56	13.6
	桑名市	13,668	2,960.03	88.67	2,871.36	21.7
	鈴鹿市	19,446	3,596.55	175.80	3,420.75	18.5
	亀山市	19,104	12,012.75	353.62	11,659.13	62.9
	いなべ市	21,983	12,794.45	1,069.56	11,724.89	58.2
	木曾岬町	1,574	0.00			0.0
	東員町	2,268	153.78		153.78	6.8
	菰野町	10,701	5,313.17	75.93	5,237.24	49.7
	朝日町	599	63.06		63.06	10.5
	川越町	873	0.00			0.0
	津市	71,119	41,532.42	740.51	40,791.91	58.4

(出典：森林・林業経営課資料)

2) 地況

(1) 気候

表 23 気候

観測地	気 温 (°C)			年間降水量 (mm)	備 考
	最高	最低	年平均		
北勢	-	-	-	2,117.4	
桑名	32.3	0.9	15.8	1,574.9	
四日市	30.9	-0.3	14.8	1,724.4	
亀山	31.3	-0.1	14.7	1,831.3	
津	31.2	1.9	15.9	1,581.4	
白山	-	-	-	1,672.1	

(出典：気象庁統計情報 平年値)

- (2) 地勢 地域の概況を参照。
 (3) 地質, 土壌等 地域の概況を参照。

3) 土地利用の現況

表 24 地目別民有地面積 (評価総地積)

単位 面積: 1,000ha

区 分	総 数	山 林	農 地			そ の 他		
			総 数	うち田	うち畑	総 数	うち宅地	
総 数	96.12	32.19	32.70	23.11	9.59	31.23	20.65	
市町別 内訳	四日市市	13.00	1.72	4.61	2.91	1.70	6.67	5.42
	桑名市	6.54	0.94	2.96	2.32	0.64	2.65	2.10
	鈴鹿市	12.72	1.33	6.46	3.93	2.53	4.93	3.43
	亀山市	9.00	4.50	2.32	1.60	0.73	2.17	1.23
	いなべ市	9.67	3.92	2.97	2.27	0.70	2.78	1.46
	木曾岬町	0.70	0.00	0.52	0.48	0.05	0.17	0.15
	東員町	1.48	0.09	0.72	0.60	0.12	0.67	0.49
	菰野町	4.97	1.31	2.12	1.61	0.51	1.54	0.85
	朝日町	0.42	0.06	0.15	0.11	0.04	0.22	0.19
	川越町	0.56	0.00	0.10	0.08	0.02	0.46	0.33
	津市	37.07	18.33	9.77	7.21	2.56	8.97	5.01

(出典: 令和2年刊三重県統計書)

4) 産業別生産額

表 25 産業別生産額

単位 金額: 百万円

区 分	総生産額	第 1 次 産 業					第 2 次 産 業	第 3 次 産 業	
		総 額	農 業	林 業	水産業				
三 重 県	8,227,235	8,252,163	90,317	59,345	4,228	26,744	3,555,649	4,606,197	
北伊勢森林計画区	5,773,064	5,790,554	36,006	32,169	980	2,857	2,688,691	3,065,857	
市町別 内訳	四日市市	2,171,087	2,177,664	5,075	4,762	27	286	1,170,583	1,002,006
	桑名市	516,825	518,391	2,339	1,745	65	529	194,913	321,139
	鈴鹿市	698,075	700,190	10,604	9,492	147	965	301,985	387,601
	亀山市	290,274	291,154	1,686	1,570	116	0	182,305	107,163
	いなべ市	437,961	439,288	1,904	1,837	64	3	351,279	86,105
	木曾岬町	35,056	35,162	1,477	1,339	0	138	15,617	18,068
	東員町	92,498	92,778	604	602	1	1	46,090	46,084
	菰野町	149,860	150,314	922	887	19	16	77,914	71,478
	朝日町	54,105	54,269	122	122	0	0	38,478	15,669
	川越町	114,977	115,325	67	67	0	0	24,937	90,321
	津市	1,212,346	1,216,019	11,206	9,746	541	919	284,590	920,223

※) 総生産額 = 第1次産業 + 第2次産業 + 第3次産業 + 輸入品に課される税・関税等

(出典: 平成29年度 三重県の市町民経済計算)

5) 産業別就業者数

表 26 産業別就業者数

単位 人数：人

区 分	総数	第 1 次 産 業				第 2 次 産 業	第 3 次 産 業	
		計	農 業	林 業	水産業			
三 重 県	872,773	31,229	24,371	1,016	5,842	270,322	571,222	
北伊勢森林計画区	540,427	12,116	11,317	225	574	176,123	352,188	
市町別 内訳	四日市市	148,914	2,038	1,967	12	59	49,713	97,163
	桑名市	69,481	1,365	1,129	8	228	22,569	45,547
	鈴鹿市	94,353	2,773	2,630	9	134	32,574	59,006
	亀山市	24,334	717	677	40	0	9,150	14,467
	いなべ市	23,736	527	502	24	1	10,886	12,323
	木曾岬町	3,509	398	361	0	37	1,141	1,970
	東員町	12,409	138	136	1	1	4,651	7,620
	菰野町	19,652	469	449	18	2	7,291	11,892
	朝日町	4,839	47	45	2	0	1,732	3,060
	川越町	7,609	59	55	0	4	2,762	4,788
	津市	131,591	3,585	3,366	111	108	33,654	94,352

※) 総数 = 第 1 次産業 + 第 2 次産業 + 第 3 次産業 + 分類不能の産業

(出典：平成 27 年国勢調査)

2 森林の現況

1) 齢級別森林資源表 (表 27)

単位 面積：ha、材積：1,000 m³

区 分		総 数			1 齢 級			2 齢 級			3 齢 級			4 齢 級			5 齢 級				
		面積	材積	成長量	面積	材積	成長量	面積	材積	成長量	面積	材積	成長量	面積	材積	成長量	面積	材積	成長量		
総 数		78,419.68	17,214	121.3																	
立 木 地	総 数	総 数	75,770.09	17,214	121.3	2.95	0	0.0	0.22	0	0.0	64.06	3	0.3	416.75	29	1.9	263.73	35	1.5	
		針葉樹	52,791.93	15,258	115.8	2.95	0	0.0	0.22	0	0.0	44.55	2	0.3	235.97	22	1.4	252.71	34	1.4	
		広葉樹	22,978.16	1,956	5.5	0.00	0	0.0	0.00	0	0.0	19.51	1	0.1	180.78	7	0.5	11.02	0	0.0	
	人 工 林	総 数	総 数	52,116.11	15,092	115.1	2.95	0	0.0	0.22	0	0.0	50.98	3	0.3	358.42	27	1.7	258.13	34	1.4
			針葉樹	51,827.23	15,072	114.7	2.95	0	0.0	0.22	0	0.0	44.55	2	0.3	235.47	22	1.4	252.28	34	1.4
			広葉樹	288.88	20	0.4	0.00	0	0.0	0.00	0	0.0	6.43	0	0.0	122.95	5	0.3	5.85	0	0.0
		育 成 単 層 林	総 数	52,089.34	15,086	115.1	2.95	0	0.0	0.22	0	0.0	50.98	3	0.3	358.42	27	1.7	258.13	34	1.4
			針葉樹	51,800.74	15,066	114.6	2.95	0	0.0	0.22	0	0.0	44.55	2	0.3	235.47	22	1.4	252.28	34	1.4
			広葉樹	288.60	20	0.4	0.00	0	0.0	0.00	0	0.0	6.43	0	0.0	122.95	5	0.3	5.85	0	0.0
		育 成 複 層 林	総 数	26.77	5	0.1	0.00	0	0.0	0.00	0	0.0	0.00	0	0.0	0.00	0	0.0	0.00	0	0.0
			針葉樹	26.49	5	0.1	0.00	0	0.0	0.00	0	0.0	0.00	0	0.0	0.00	0	0.0	0.00	0	0.0
			広葉樹	0.28	0	0.0	0.00	0	0.0	0.00	0	0.0	0.00	0	0.0	0.00	0	0.0	0.00	0	0.0
	天 然 林	総 数	総 数	0.00	0	0.0	0.00	0	0.0	0.00	0	0.0	0.00	0	0.0	0.00	0	0.0	0.00	0	0.0
			針葉樹	0.00	0	0.0	0.00	0	0.0	0.00	0	0.0	0.00	0	0.0	0.00	0	0.0	0.00	0	0.0
			広葉樹	0.00	0	0.0	0.00	0	0.0	0.00	0	0.0	0.00	0	0.0	0.00	0	0.0	0.00	0	0.0
		育 成 単 層 林	総 数	0.00	0	0.0	0.00	0	0.0	0.00	0	0.0	0.00	0	0.0	0.00	0	0.0	0.00	0	0.0
			針葉樹	0.00	0	0.0	0.00	0	0.0	0.00	0	0.0	0.00	0	0.0	0.00	0	0.0	0.00	0	0.0
			広葉樹	0.00	0	0.0	0.00	0	0.0	0.00	0	0.0	0.00	0	0.0	0.00	0	0.0	0.00	0	0.0
		育 成 複 層 林	総 数	0.00	0	0.0	0.00	0	0.0	0.00	0	0.0	0.00	0	0.0	0.00	0	0.0	0.00	0	0.0
			針葉樹	0.00	0	0.0	0.00	0	0.0	0.00	0	0.0	0.00	0	0.0	0.00	0	0.0	0.00	0	0.0
広葉樹			0.00	0	0.0	0.00	0	0.0	0.00	0	0.0	0.00	0	0.0	0.00	0	0.0	0.00	0	0.0	
天 然 生 林	総 数	23,653.98	2,122	6.1	0.00	0	0.0	0.00	0	0.0	13.08	0	0.0	58.33	2	0.2	5.60	0	0.0		
	針葉樹	964.70	187	1.1	0.00	0	0.0	0.00	0	0.0	0.00	0	0.0	0.50	0	0.0	0.43	0	0.0		
	広葉樹	22,689.28	1,936	5.0	0.00	0	0.0	0.00	0	0.0	13.08	0	0.0	57.83	2	0.2	5.17	0	0.0		
竹 林		1,104.31																			
無 立 木 地		1,545.28																			

単位 面積：h a、材積：1,000 m³

区 分		6 齡 級			7 齡 級			8 齡 級			9 齡 級			10 齡 級			11 齡 級				
		面積	材積	成長量	面積	材積	成長量	面積	材積	成長量	面積	材積	成長量	面積	材積	成長量	面積	材積	成長量		
總 数																					
立 木 地	總 数	總 数	417.86	64	1.8	883.66	160	3.8	1,617.40	338	6.2	2,002.16	430	6.4	3,011.51	711	8.8	6,418.27	1,696	17.2	
		針葉樹	372.60	61	1.7	754.78	152	3.5	1,455.77	326	6.0	1,630.18	398	5.8	2,421.08	667	8.3	5,584.86	1,626	16.7	
		広葉樹	45.26	3	0.1	128.88	8	0.3	161.63	11	0.2	371.98	31	0.5	590.43	44	0.4	833.41	70	0.5	
	人 工 林	總 数	總 数	375.60	61	1.7	750.95	151	3.5	1,454.56	326	6.0	1,624.41	396	5.8	2,424.13	667	8.3	5,561.74	1,621	16.6
			針葉樹	369.81	61	1.7	750.69	151	3.5	1,452.59	326	6.0	1,617.51	396	5.8	2,413.39	666	8.3	5,540.37	1,618	16.6
			広葉樹	5.79	0	0.0	0.26	0	0.0	1.97	0	0.0	6.90	1	0.0	10.74	1	0.0	21.37	2	0.0
		育 成 単 層 林	總 数	373.37	61	1.7	748.23	150	3.5	1,443.09	324	5.9	1,624.41	396	5.8	2,424.13	667	8.3	5,561.74	1,621	16.6
			針葉樹	367.86	61	1.7	747.97	150	3.5	1,441.12	324	5.9	1,617.51	396	5.8	2,413.39	666	8.3	5,540.37	1,618	16.6
			広葉樹	5.51	0	0.0	0.26	0	0.0	1.97	0	0.0	6.90	1	0.0	10.74	1	0.0	21.37	2	0.0
	育 成 複 層 林	總 数	2.23	0	0.0	2.72	1	0.0	11.47	2	0.0	0.00	0	0.0	0.00	0	0.0	0.00	0	0.0	
		針葉樹	1.95	0	0.0	2.72	1	0.0	11.47	2	0.0	0.00	0	0.0	0.00	0	0.0	0.00	0	0.0	
		広葉樹	0.28	0	0.0	0.00	0	0.0	0.00	0	0.0	0.00	0	0.0	0.00	0	0.0	0.00	0	0.0	
	天 然 林	總 数	總 数	0.00	0	0.0	0.00	0	0.0	0.00	0	0.0	0.00	0	0.0	0.00	0	0.0	0.00	0	0.0
			針葉樹	0.00	0	0.0	0.00	0	0.0	0.00	0	0.0	0.00	0	0.0	0.00	0	0.0	0.00	0	0.0
			広葉樹	0.00	0	0.0	0.00	0	0.0	0.00	0	0.0	0.00	0	0.0	0.00	0	0.0	0.00	0	0.0
		育 成 単 層 林	總 数	0.00	0	0.0	0.00	0	0.0	0.00	0	0.0	0.00	0	0.0	0.00	0	0.0	0.00	0	0.0
			針葉樹	0.00	0	0.0	0.00	0	0.0	0.00	0	0.0	0.00	0	0.0	0.00	0	0.0	0.00	0	0.0
			広葉樹	0.00	0	0.0	0.00	0	0.0	0.00	0	0.0	0.00	0	0.0	0.00	0	0.0	0.00	0	0.0
		育 成 複 層 林	總 数	0.00	0	0.0	0.00	0	0.0	0.00	0	0.0	0.00	0	0.0	0.00	0	0.0	0.00	0	0.0
			針葉樹	0.00	0	0.0	0.00	0	0.0	0.00	0	0.0	0.00	0	0.0	0.00	0	0.0	0.00	0	0.0
広葉樹			0.00	0	0.0	0.00	0	0.0	0.00	0	0.0	0.00	0	0.0	0.00	0	0.0	0.00	0	0.0	
天 然 生 林	總 数	42.26	3	0.1	132.71	9	0.3	162.84	12	0.3	377.75	33	0.6	587.38	44	0.4	856.53	75	0.6		
	針 葉 樹	2.79	0	0.0	4.09	1	0.0	3.18	1	0.0	12.67	2	0.0	7.69	1	0.0	44.49	7	0.1		
	広 葉 樹	39.47	3	0.1	128.62	8	0.3	159.66	11	0.2	365.08	31	0.5	579.69	43	0.4	812.04	68	0.5		
竹 林																					
無 立 木 地																					

単位 面積：h a、材積：1,000 m³

区 分		12 齡 級			13 齡 級			14 齡 級			15 齡 級			16 齡 級			17 齡 級				
		面積	材積	成長量	面積	材積	成長量	面積	材積	成長量	面積	材積	成長量	面積	材積	成長量	面積	材積	成長量		
總 数																					
立 木 地	總 数	總 数	11,342.32	3,028	24.0	11,691.11	2,959	18.7	11,113.42	2,452	12.5	8,116.04	1,554	6.0	5,430.30	1,059	3.3	3,729.97	731	2.3	
		針葉樹	9,512.52	2,870	23.3	8,861.07	2,715	18.2	6,858.25	2,085	11.7	4,115.32	1,204	5.6	2,753.51	834	3.1	1,845.90	568	2.1	
		広葉樹	1,829.80	158	0.6	2,830.04	245	0.5	4,255.17	368	0.7	4,000.72	350	0.3	2,676.79	225	0.2	1,884.07	163	0.2	
	人 工 林	總 数	總 数	9,476.06	2,858	23.2	8,814.78	2,703	18.1	6,746.87	2,061	11.6	4,001.64	1,181	5.5	2,666.54	818	3.0	1,777.80	553	2.0
			針葉樹	9,423.58	2,853	23.2	8,783.03	2,700	18.1	6,733.44	2,060	11.6	3,993.48	1,180	5.5	2,665.88	817	3.0	1,777.69	553	2.0
			広葉樹	52.48	5	0.0	31.75	3	0.0	13.43	1	0.0	8.16	1	0.0	0.66	0	0.0	0.11	0	0.0
		育 成 単 層 林	總 数	9,472.59	2,857	23.2	8,814.53	2,703	18.1	6,746.59	2,061	11.6	4,000.35	1,181	5.5	2,664.86	817	3.0	1,777.76	553	2.0
			針葉樹	9,420.11	2,852	23.2	8,782.78	2,700	18.1	6,733.16	2,059	11.6	3,992.19	1,180	5.5	2,664.20	817	3.0	1,777.65	553	2.0
			広葉樹	52.48	5	0.0	31.75	3	0.0	13.43	1	0.0	8.16	1	0.0	0.66	0	0.0	0.11	0	0.0
	育 成 複 層 林	總 数	3.47	1	0.0	0.25	0	0.0	0.28	0	0.0	1.29	0	0.0	1.68	0	0.0	0.04	0	0.0	
		針葉樹	3.47	1	0.0	0.25	0	0.0	0.28	0	0.0	1.29	0	0.0	1.68	0	0.0	0.04	0	0.0	
		広葉樹	0.00	0	0.0	0.00	0	0.0	0.00	0	0.0	0.00	0	0.0	0.00	0	0.0	0.00	0	0.0	
	天 然 林	總 数	總 数	0.00	0	0.0	0.00	0	0.0	0.00	0	0.0	0.00	0	0.0	0.00	0	0.0	0.00	0	0.0
			針葉樹	0.00	0	0.0	0.00	0	0.0	0.00	0	0.0	0.00	0	0.0	0.00	0	0.0	0.00	0	0.0
			広葉樹	0.00	0	0.0	0.00	0	0.0	0.00	0	0.0	0.00	0	0.0	0.00	0	0.0	0.00	0	0.0
		育 成 単 層 林	總 数	0.00	0	0.0	0.00	0	0.0	0.00	0	0.0	0.00	0	0.0	0.00	0	0.0	0.00	0	0.0
			針葉樹	0.00	0	0.0	0.00	0	0.0	0.00	0	0.0	0.00	0	0.0	0.00	0	0.0	0.00	0	0.0
			広葉樹	0.00	0	0.0	0.00	0	0.0	0.00	0	0.0	0.00	0	0.0	0.00	0	0.0	0.00	0	0.0
		育 成 複 層 林	總 数	0.00	0	0.0	0.00	0	0.0	0.00	0	0.0	0.00	0	0.0	0.00	0	0.0	0.00	0	0.0
			針葉樹	0.00	0	0.0	0.00	0	0.0	0.00	0	0.0	0.00	0	0.0	0.00	0	0.0	0.00	0	0.0
広葉樹			0.00	0	0.0	0.00	0	0.0	0.00	0	0.0	0.00	0	0.0	0.00	0	0.0	0.00	0	0.0	
天 然 生 林	總 数	1,866.26	169	0.8	2,876.33	256	0.6	4,366.55	391	0.9	4,114.40	373	0.5	2,763.76	242	0.3	1,952.17	177	0.2		
	針 葉 樹	88.94	17	0.2	78.04	15	0.1	124.81	25	0.2	121.84	24	0.1	87.63	17	0.1	68.21	14	0.1		
	広 葉 樹	1,777.32	153	0.6	2,798.29	241	0.5	4,241.74	366	0.7	3,992.56	349	0.3	2,676.13	225	0.2	1,883.96	163	0.2		
竹 林																					
無 立 木 地																					

単位 面積：h a、材積：1,000 m³

区 分		18 齡 級			19 齡 級			20 齡 級			21 齡 級 以上				
		面積	材積	成長量	面積	材積	成長量	面積	材積	成長量	面積	材積	成長量		
総 数															
立 木 地	総 数	総 数	2,315.31	449	1.4	1,905.11	387	1.3	1,453.36	302	1.1	3,574.58	827	3.0	
		針葉樹	1,208.43	353	1.3	1,125.20	321	1.2	979.82	263	1.0	2,776.24	757	2.9	
		広葉樹	1,106.88	96	0.1	779.91	66	0.1	473.54	39	0.0	798.34	70	0.1	
	人 工 林	総 数	総 数	1,167.20	345	1.3	1,062.98	308	1.2	917.06	251	1.0	2,623.09	728	2.8
			針葉樹	1,167.20	345	1.3	1,062.95	308	1.2	917.06	251	1.0	2,623.09	728	2.8
			広葉樹	0.00	0	0.0	0.03	0	0.0	0.00	0	0.0	0.00	0	0.0
		育 成 単 層 林	総 数	1,166.99	345	1.3	1,062.74	308	1.2	917.06	251	1.0	2,620.20	727	2.8
			針葉樹	1,166.99	345	1.3	1,062.71	308	1.2	917.06	251	1.0	2,620.20	727	2.8
			広葉樹	0.00	0	0.0	0.03	0	0.0	0.00	0	0.0	0.00	0	0.0
		育 成 複 層 林	総 数	0.21	0	0.0	0.24	0	0.0	0.00	0	0.0	2.89	1	0.0
			針葉樹	0.21	0	0.0	0.24	0	0.0	0.00	0	0.0	2.89	1	0.0
			広葉樹	0.00	0	0.0	0.00	0	0.0	0.00	0	0.0	0.00	0	0.0
	天 然 林	総 数	総 数	0.00	0	0.0	0.00	0	0.0	0.00	0	0.0	0.00	0	0.0
			針葉樹	0.00	0	0.0	0.00	0	0.0	0.00	0	0.0	0.00	0	0.0
			広葉樹	0.00	0	0.0	0.00	0	0.0	0.00	0	0.0	0.00	0	0.0
		育 成 単 層 林	総 数	0.00	0	0.0	0.00	0	0.0	0.00	0	0.0	0.00	0	0.0
			針葉樹	0.00	0	0.0	0.00	0	0.0	0.00	0	0.0	0.00	0	0.0
			広葉樹	0.00	0	0.0	0.00	0	0.0	0.00	0	0.0	0.00	0	0.0
		育 成 複 層 林	総 数	0.00	0	0.0	0.00	0	0.0	0.00	0	0.0	0.00	0	0.0
			針葉樹	0.00	0	0.0	0.00	0	0.0	0.00	0	0.0	0.00	0	0.0
広葉樹			0.00	0	0.0	0.00	0	0.0	0.00	0	0.0	0.00	0	0.0	
天 然 生 林	総 数	1,148.11	104	0.1	842.13	80	0.1	536.30	51	0.1	951.49	99	0.2		
	針 葉 樹	41.23	8	0.0	62.25	14	0.1	62.76	12	0.0	153.15	29	0.1		
	広 葉 樹	1,106.88	96	0.1	779.88	66	0.1	473.54	39	0.0	798.34	70	0.1		
竹 林															
無 立 木 地															

(出典：森林・林業経営課資料)

2) 制限林普通林別森林資源表 (表 28)

単位 面積：h a、材積：1,000 m³

区分	総数	立 木 地												
		総 数			人 工 林									
		総 数	針葉樹	広葉樹	総 数			育 成 単 層 林			育 成 複 層 林			
					総 数	針葉樹	広葉樹	総 数	針葉樹	広葉樹	総 数	針葉樹	広葉樹	
総数	面積	78,419.68	75,770.09	52,791.93	22,978.16	52,116.11	51,827.23	288.88	52,089.34	51,800.74	288.60	26.77	26.49	0.28
	材積	17,214	17,214	15,258	1,956	15,092	15,072	20	15,086	15,066	20	5	5	0
	成長量	121.3	121.3	115.8	5.5	115.1	114.7	0.4	115.1	114.6	0.4	0.1	0.1	0.0
制限林	面積	40,064.08	39,083.36	23,132.09	15,951.27	22,906.91	22,750.36	156.55	22,897.03	22,740.48	156.55	9.88	9.88	
	材積	7,906	7,906	6,573	1,332	6,504	6,497	8	6,502	6,495	8	2	2	0
	成長量	53.7	53.7	50.6	3.0	50.6	50.2	0.3	50.5	50.2	0.3	0.0	0.0	0.0
普通林	面積	38,355.60	36,686.73	29,659.84	7,026.89	29,209.20	29,076.87	132.33	29,192.31	29,060.26	132.05	16.89	16.61	0.28
	材積	9,308	9,308	8,685	624	8,587	8,575	13	8,584	8,572	13	3	3	0
	成長量	67.6	67.6	65.1	2.4	64.6	64.5	0.1	64.5	64.4	0.1	0.1	0.1	0.0

区分		立 木 地												竹 林	無 立 木 地		
		天 然 林													総 数	伐 採 跡 地	未 立 木 地
		総 数			育 成 単 層 林			育 成 複 層 林			天 然 生 林						
		総 数	針葉樹	広葉樹	総 数	針葉樹	広葉樹	総 数	針葉樹	広葉樹	総 数	針葉樹	広葉樹				
総数	面積	23,653.98	964.70	22,689.28	0.00	0.00	0.00	0.00	0.00	0.00	23,653.98	964.70	22,689.28	1,104.31	1,545.28	233.74	1,311.54
	材積	2,122	187	1,936	0	0	0	0	0	0	2,122	187	1,936				
	成長量	6.1	1.1	5.0	0.0	0.0	0.0	0.0	0.0	0.0	6.1	1.1	5.0				
制限林	面積	16,176.45	381.73	15,794.72	0.00	0.00	0.00	0.00	0.00	0.00	16,176.45	381.73	15,794.72	140.01	840.71	82.37	758.34
	材積	1,401	77	1,325	0	0	0	0	0	0	1,401	77	1,325				
	成長量	3.1	0.4	2.7	0.0	0.0	0.0	0.0	0.0	0.0	3.1	0.4	2.7				
普通林	面積	7,477.53	582.97	6,894.56	0.00	0.00	0.00	0.00	0.00	0.00	7,477.53	582.97	6,894.56	964.30	704.57	151.37	553.20
	材積	721	110	611	0	0	0	0	0	0	721	110	611				
	成長量	3.0	0.7	2.3	0.0	0.0	0.0	0.0	0.0	0.0	3.0	0.7	2.3				

(出典：森林・林業経営課資料)

3) 市町別森林資源表 (表 29)

単位 面積：h a、材積：1,000 m³

区 分		総 数	立 木 地											
			総 数			人 工 林								
						総 数			育 成 単 層 林			育 成 複 層 林		
			総 数	針葉樹	広葉樹	総 数	針葉樹	広葉樹	総 数	針葉樹	広葉樹	総 数	針葉樹	広葉樹
総 数	面積	78,419.68	75,770.09	52,791.93	22,978.16	52,116.11	51,827.23	288.88	52,089.34	51,800.74	288.60	26.77	26.49	0.28
	材積	17,214	17,214	15,258	1,956	15,092	15,072	20	15,086	15,066	20	5	5	0
四日市市	面積	2,497.56	2,094.96	1,162.69	932.27	1,125.09	1,124.77	0.32	1,125.09	1,124.77	0.32	0.00		
	材積	371	371	294	77	287	286	0	287	286	0	0	0	0
桑名市	面積	2,871.36	2,608.53	1,481.38	1,127.15	1,426.14	1,425.62	0.52	1,422.51	1,421.99	0.52	3.63	3.63	
	材積	356	356	274	82	265	265	0	264	264	0	1	1	0
鈴鹿市	面積	3,420.75	3,208.90	1,529.36	1,679.54	1,510.12	1,505.55	4.57	1,510.12	1,505.55	4.57	0.00		
	材積	566	566	394	172	389	389	0	389	389	0	0	0	0
亀山市	面積	11,659.13	11,456.96	8,064.09	3,392.87	8,112.73	7,978.16	134.57	8,111.84	7,977.27	134.57	0.89	0.89	
	材積	2,402	2,402	2,146	256	2,136	2,130	6	2,135	2,130	6	0	0	0
いなべ市	面積	11,724.89	11,310.48	4,812.66	6,497.82	4,688.94	4,673.10	15.84	4,688.94	4,673.10	15.84	0.00		
	材積	1,682	1,682	1,166	516	1,144	1,143	1	1,144	1,143	1	0	0	0
木曾岬町	面積	0.00	0.00	0.00	0.00	0.00	0.00	0.00	0.00			0.00		
	材積	0	0	0	0	0	0	0	0			0		
東員町	面積	153.78	134.37	117.90	16.47	113.94	113.94	0.00	113.94	113.94		0.00		
	材積	19	19	18	1	17	17	0	17	17	0	0	0	0
菰野町	面積	5,237.24	5,019.23	1,711.26	3,307.97	1,572.10	1,572.00	0.10	1,555.66	1,555.56	0.10	16.44	16.44	
	材積	641	641	384	257	353	353	0	350	350	0	3	3	0
朝日町	面積	63.06	47.11	16.69	30.42	15.80	15.80	0.00	15.80	15.80		0.00		
	材積	6	6	3	2	3	3	0	3	3	0	0	0	0
川越町	面積	0.00	0.00	0.00	0.00	0.00	0.00	0.00	0.00			0.00		
	材積	0	0	0	0	0	0	0	0			0		
津市	面積	40,791.91	39,889.55	33,895.90	5,993.65	33,551.25	33,418.29	132.96	33,545.44	33,412.76	132.68	5.81	5.53	0.28
	材積	11,173	11,173	10,580	593	10,499	10,485	14	10,498	10,484	14	1	1	0

単位 面積：h a、材積：1,000 m³

区 分	立 木 地												竹 林	無 立 木 地			
	天 然 林													総 数	伐 採 跡 地	未 立 木 地	
	総 数			育 成 単 層 林			育 成 複 層 林			天 然 生 林							
	総 数	針 葉 樹	広 葉 樹	総 数	針 葉 樹	広 葉 樹	総 数	針 葉 樹	広 葉 樹	総 数	針 葉 樹	広 葉 樹					
総 数	面積	23,653.98	964.70	22,689.28	0.00	0.00	0.00	0.00	0.00	0.00	23,653.98	964.70	22,689.28	1,104.31	1,545.28	233.74	1,311.54
	材積	2,122	187	1,936	0	0	0	0	0	0	2,122	187	1,936	0	0	0	0
四日市市	面積	969.87	37.92	931.95	0.00			0.00			969.87	37.92	931.95	260.89	141.71	0.19	141.52
	材積	84	7	77	0			0			84	7	77				
桑名市	面積	1,182.39	55.76	1,126.63	0.00			0.00			1,182.39	55.76	1,126.63	215.10	47.73	1.30	46.43
	材積	91	9	82	0			0			91	9	82				
鈴鹿市	面積	1,698.78	23.81	1,674.97	0.00			0.00			1,698.78	23.81	1,674.97	83.72	128.13	1.93	126.20
	材積	177	5	171	0			0			177	5	171				
亀山市	面積	3,344.23	85.93	3,258.30	0.00			0.00			3,344.23	85.93	3,258.30	76.11	126.06	25.96	100.10
	材積	266	16	250	0			0			266	16	250				
いなべ市	面積	6,621.54	139.56	6,481.98	0.00			0.00			6,621.54	139.56	6,481.98	79.87	334.54	11.02	323.52
	材積	539	23	516	0			0			539	23	516				
木曽岬町	面積	0.00	0.00	0.00	0.00			0.00			0.00				0.00		
	材積	0	0	0	0			0			0						
東員町	面積	20.43	3.96	16.47	0.00			0.00			20.43	3.96	16.47	4.92	14.49	0.00	14.49
	材積	2	1	1	0			0			2	1	1				
菰野町	面積	3,447.13	139.26	3,307.87	0.00			0.00			3,447.13	139.26	3,307.87	14.97	203.04	4.89	198.15
	材積	288	31	257	0			0			288	31	257				
朝日町	面積	31.31	0.89	30.42	0.00			0.00			31.31	0.89	30.42	15.73	0.22	0.19	0.03
	材積	3	0	2	0			0			3	0	2				
川越町	面積	0.00	0.00	0.00	0.00			0.00			0.00				0.00		
	材積	0	0	0	0			0			0						
津市	面積	6,338.30	477.61	5,860.69	0.00			0.00			6,338.30	477.61	5,860.69	353.00	549.36	188.26	361.10
	材積	674	94	580	0			0			674	94	580				

(出典：森林・林業経営課資料)

4) 所有形態別森林資源表 (表 30)

単位 面積 : h a、材積 : 1,000 m³

区 分	数	面積	立 木 地												
			総 数	総 数			人 工 林								
				総 数	針葉樹	広葉樹	総 数			育 成 単 層 林			育 成 複 層 林		
							総 数	針葉樹	広葉樹	総 数	針葉樹	広葉樹	総 数	針葉樹	広葉樹
総	数	面積	78,419.68	75,770.09	52,791.93	22,978.16	52,116.11	51,827.23	288.88	52,089.34	51,800.74	288.60	26.77	26.49	0.28
	材積	17,214	17,214	15,258	1,956	15,092	15,072	20	15,086	15,066	20	5	5	0	
都道府県有林	面積	1,376.51	1,208.33	936.66	271.67	936.02	935.74	0.28	935.74	935.74		0.28		0.28	
	材積	289	289	263	25	263	263	0	263	263	0	0	0	0	
市町村有林	面積	2,214.72	2,140.61	1,336.52	804.09	1,319.08	1,313.85	5.23	1,318.39	1,313.16	5.23	0.69	0.69		
	材積	460	460	390	70	386	385	1	385	385	1	0	0	0	
財産区有林	面積	3,690.19	3,581.74	1,179.88	2,401.86	1,142.74	1,142.25	0.49	1,142.74	1,142.25	0.49	0.00			
	材積	538	538	335	203	326	326	0	326	326	0	0	0	0	
私 有 林	面積	71,138.26	68,839.41	49,338.87	19,500.54	48,718.27	48,435.39	282.88	48,692.47	48,409.59	282.88	25.80	25.80		
	材積	15,928	15,928	14,271	1,657	14,117	14,097	19	14,112	14,092	19	5	5	0	

- 11 -

区 分	数	面積	立 木 地											竹 林	無 立 木 地			
			天 然 林												総 数	伐 採 跡 地	未 立 木 地	
			総 数			育 成 単 層 林			育 成 複 層 林			天 然 生 林						
			総 数	針葉樹	広葉樹	総 数	針葉樹	広葉樹	総 数	針葉樹	広葉樹	総 数	針葉樹					広葉樹
総	数	面積	23,653.98	964.70	22,689.28	0.00	0.00	0.00	0.00	0.00	0.00	23,653.98	964.70	22,689.28	1,104.31	1,545.28	233.74	1,311.54
	材積	2,122	187	1,936	0	0	0	0	0	0	2,122	187	1,936					
都道府県有林	面積	272.31	0.92	271.39	0.00			0.00			272.31	0.92	271.39	1.38	166.80	0.50	166.30	
	材積	25	0	25	0	0	0	0	0	0	25	0	25					
市町村有林	面積	821.53	22.67	798.86	0.00			0.00			821.53	22.67	798.86	11.33	62.78	26.89	35.89	
	材積	74	5	69	0	0	0	0	0	0	74	5	69					
財産区有林	面積	2,439.00	37.63	2,401.37	0.00			0.00			2,439.00	37.63	2,401.37	0.63	107.82	1.06	106.76	
	材積	212	9	203	0	0	0	0	0	0	212	9	203					
私 有 林	面積	20,121.14	903.48	19,217.66	0.00			0.00			20,121.14	903.48	19,217.66	1,090.97	1,207.88	205.29	1,002.59	
	材積	1,811	173	1,638	0	0	0	0	0	0	1,811	173	1,638					

(出典 : 森林・林業経営課資料)

5) 制限林の種類別面積 (表 31)

単位 面積 : h a

区分	自然公園																		
	国立公園						国定公園						都道府県立自然公園						計
	特別保護地区	第一種特別地域	第二種特別地域	第三種特別地域	地種区分未定区域	小計	特別保護地区	第一種特別地域	第二種特別地域	第三種特別地域	地種区分未定区域	小計	第一種特別地域	第二種特別地域	第三種特別地域	地種区分未定区域	小計		
総 数	0	0	0	0	0	0	882	1,446	4,804	9,542	131	16,805	22	221	427	24,498	25,168	41,973	
市町別 内訳	四日市市					0	39		293	295	10	637					0	637	
	桑名市					0						0	22	221	427	4,973	5,643	5,643	
	鈴鹿市					0	79	3	618	974	11	1,685				409	409	2,094	
	亀山市					0	18	149	1,266	1,489		2,922					0	2,922	
	いなべ市					0	98	166	810	1,967		3,041					0	3,041	
	木曾岬町					0						0				1,199	1,199	1,199	
	東員町					0						0					0	0	
	菰野町					0	624	993	1,726	803		4,146					0	4,146	
	朝日町					0						0					0	0	
	川越町					0						0					0	0	
津市					0	24	135	91	4,014	110	4,374				17,917	17,917	22,291		

区分	保安林					計	原生自然環境保全地域 自然環境保全法による	自然環境保全地域の特別地区	自然環境保全地域の特別地区 都道府県自然環境保全地域の 自然環境保全法による	特別地区	鳥獣保護法による 特別保護地区	都市計画法による風致地区	林業種苗法による特別母樹林	野生動植物の管理地区 絶滅のおそれのある 種の保存に関する法律による	その他
	水源かん養保安林	土砂流出防備保安林	土砂崩壊防備保安林	その他の保安林											
総 数	10,606	13,560	69	595	24,830				1	388	249	1	0	0	
市町別 内訳	四日市市		327	2	2	331					123			0	
	桑名市		493	3	37	533								0	
	鈴鹿市		1,311	1	8	1,320				8				0	
	亀山市	1,408	2,609	4	7	4,028				10		1		0	
	いなべ市	1,841	2,644	22	32	4,539			1					0	
	木曾岬町					0								0	
	東員町		13		3	16								0	
	菰野町	296	2,615	2	319	3,232				370				0	
	朝日町			1	1	2								0	
	川越町					0								0	
	津市	7,061	3,548	34	186	10,829						126		0	

※令和2年3月現在

(出典：森林・林業経営課資料)

6) 樹種別材積表

表 32 樹種別材積

単位 材積：1,000m³

林種 \ 樹種	スギ	ヒノキ	マツ	その他 針葉樹	広葉樹
総 数	8,532	4,960	1,764	3	1,956
人 工 林	8,529	4,951	1,590	2	20
天 然 林	3	9	174	1	1,936

(出典：森林・林業経営課資料)

7) 特定保安林の指定状況

該当なし

8) 荒廃地等の面積

表 33 荒廃地等の面積

単位 面積：ha

区 分		荒 廃 地	荒 廃 危 険 地
総 数		2.21	2314.89
市町別 内訳	四日市市	0.55	63.79
	桑名市	0.04	20.20
	鈴鹿市		42.45
	亀山市	0.03	255.53
	いなべ市	0.10	260.12
	木曾岬町		
	東員町	0.01	1.00
	菰野町	0.02	132.67
	朝日町		
	川越町		
	津市	1.46	1,539.13

(出典：治山林道課資料)

9) 森林の被害

表 34 森林の被害

単位 面積 : ha

種類		火災			松くい虫			シカ等食害		
年度		H29	H30	R元	H29	H30	R元	H29	H30	R元
総数		1.71	1.65	2.56	379.0	388.0	37.0	252	212	70
市町別 内訳	四日市市	0.60	0.14	0.69	22.0	22.0	22.0			
	桑名市	0.07	1.27	1.08				65	25	
	鈴鹿市		0.01	0.01	3.0	4.0	1.0	59	59	60
	亀山市			0.57	144.0	152.0		65	65	
	いなべ市	0.08	0.04		123.0	123.0		19	19	
	木曾岬町									
	東員町									
	菰野町	0.04	0.01		72.0	72.0		33	33	
	朝日町									
	川越町									
津市	0.92	0.18	0.21	15.0	15.0	14.0	11	11	10	

(出典 : 治山林道課資料)

3 林業の動向

1) 保有山林規模別林家数

表 35 保有山林規模別林家数

単位 人数：人

区分	総数	1ha未満	1ha以上 5ha未満	5ha以上 10ha未満	10ha以上 50ha未満	50ha以上
林家数	40,896	29,861	8,654	1,329	903	149

(出典：森林・林業経営課資料)

2) 森林経営計画の認定状況

表 36 森林経営計画の認定状況

単位 面積：ha

区分	総数		公有林		私有林		備考
	件数	面積	件数	面積	件数	面積	
総数	44	5,555.20	1	269.92	43	5,285.28	
市町別 内訳	四日市市	1	269.92	1	269.92		
	桑名市	0	0.00				
	鈴鹿市	0	0.00				
	亀山市	10	578.71			10	578.71
	いなべ市	0	0.00				
	木曾岬町	0	0.00				
	東員町	0	0.00				
	菰野町	1	144.56			1	144.56
	朝日町	0	0.00				
	川越町	0	0.00				
津市	32	4,562.01			32	4,562.01	

※令和2年3月末現在、件数は延べ認定件数

(出典：森林・林業経営課資料)

3) 経営管理権及び経営管理実施権の設定状況

該当なし

4) 森林組合及び生産森林組合の現況

表 37 森林組合及び生産森林組合の構成

単位 員数：人 金額：千円 面積：ha

市町別		組合名	組合員数	専従職員数	出資金総数	組合員所有森林面積
森林組合	いなべ市	石榑森林組合	801	1	81	1,123
	鈴鹿市	鈴鹿森林組合	1,598	4	48,538	8,056
	亀山市					
	津市	中勢森林組合	3,167	54	99,270	29,161
生産森林組合	いなべ市	川原	136		26,840	290
		小原一色				
		白瀬				
		十社				
		東貝野	110		130	54
		瀬木	33		33	9
		阿下喜	531	1	499	73
		山郷	485		8,790	117
		七大字	801	1	8,090	853
		石榑四大字				
		南中津原	95		4,750	172
		西貝野	40		6,000	68
		下平	82		6,960	6
		美鹿山	566		3,466	20
	菰野町	釈迦第一	128	1	7,744	88
		釈迦第二	183	1	14,731	237
		釈迦第三	379	1	8,246	69
		菰野	648	2	194,400	1,215
	鈴鹿市	庄内	579	1	457	154
		小岐須	112		1,120	646
	亀山市	両尾安坂山	442		884	55
		池山				
	津市	南長野	67		7,370	63
		桂畑	48		6,160	93
		長野地区	121		7,589	40

(出典：森林・林業経営課資料)

※森林組合の組合員数は準組合員を含む

※令和2年3月末現在

5) 林業事業体等の現況

表 38 林業事業体等の現況

経営体、ha、m³、事業体

区 分	林業経営体			認定林業 事業体数
	林業経営体数	保有山林面積	素材生産量	
総 数	328	15,618	23,080	13
市町別 内訳	四日市市	10	51	
	桑名市	5	2,708	
	鈴鹿市	8	1,342	
	亀山市	41	720	2
	いなべ市	27	1,895	1
	木曾岬町			
	東員町			
	菰野町	5	1,710	1
	朝日町	1		
	川越町			
	津市	231	7,192	23,080
備 考	2015年農林業センサス 三重県結果概要			令和2年 10月末現在

(出典：森林・林業経営課資料)

6) 林業労働力の概況

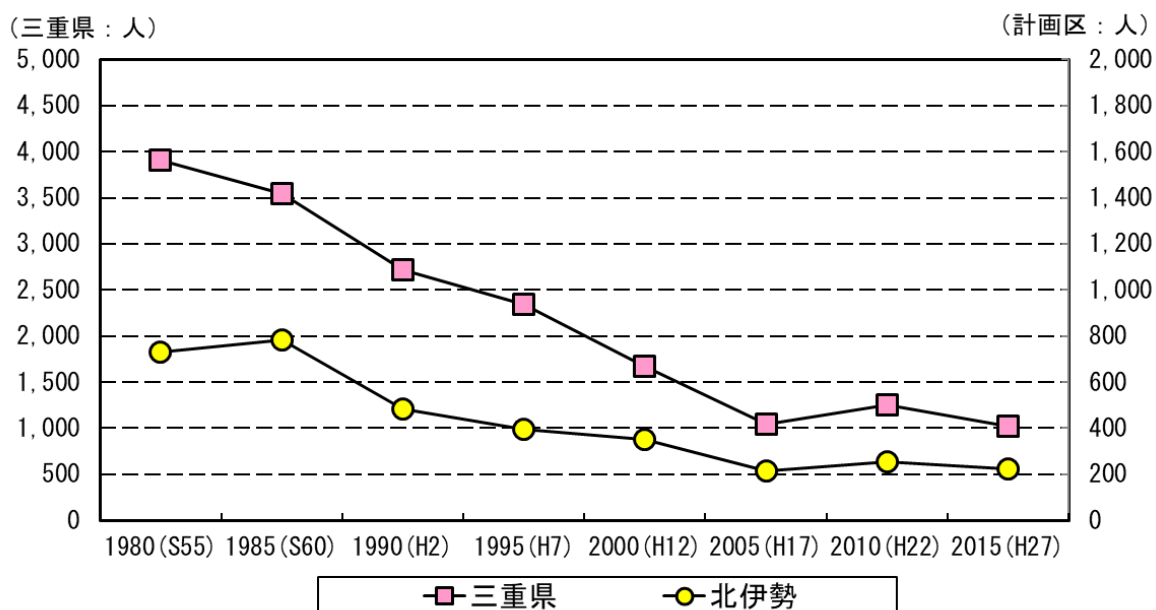


図 23 林業就業者数の推移

(出典：国勢調査)

7) 林業機械化の概況

表 39 林業機械化の概況

区 分		形 式	単 位	北伊勢 森林 計画区	三重県
集 材 機		小型（～10ps）	台	70	168
		大型（10ps～）	台	16	110
軽 架 線		モノケーブル（単線循環）	台	14	92
ク レ ーン	運材機能なし	ホイールクレーン等	台	2	18
	運材機能あり	クレーン付きトラック	台	26	78
グラップル クレーン	運材機能なし	グラップルローダ	台	24	96
	運材機能あり	グラップル付きトラック	台		12
林 内 作 業 車		運材車	台	24	146
自 走 式 搬 器			台	6	51
チ ェ ン ソ ー			台	2,650	4,911
刈 払 機			台	3,102	4,552
動 力 枝 打 機		自動木登り式	台	81	204
		上記以外のもの	台	2	4
タ ワ ー ヤ ー ダ		元柱を具備した自走式機械	台	1	12
ス イ ン グ ヤ ー ダ		簡易索張方式に対応し、かつ旋回可能なブームを装備する集材機械	台	5	23
ス キ ッ ダ		牽引式集材専用のトラクタ	台		6
ハ ー ベ ス タ		伐倒・枝払い・玉切りする自走機械	台	5	15
プ ロ セ ッ サ		枝払い・玉切りする自走式機械	台	5	21
フ オ ワ ー ダ		積載式集材専用車両	台	9	47
その他の高性能林業機械			台	2	6
備 考		※令和2年3月末現在			

(出典：森林・林業経営課資料)

8) 作業路網等の整備の概況

表 40 林内路網の現況

単位 面積 : ha 路線数 : 路線 延長 : m 密度 : m/ha

区 分	民有林 面 積	自動車道		軽 車 道		作 業 道		作 業 路		小 計		林内公道等		林内道路		
		路線数	延 長	路線数	延 長	路線数	延 長	路線数	延 長	路線数	延 長	延長	密度	延長	密度	
総 数	78,652.39	244	347,564	56	81,524	396	250,839	96	76,167	792	756,094	941,036	12.0	1,665,662	21.2	
市町別 内訳	四日市市	2,557.33	3	1,608		2	667			5	2,275	49,095	19.2	51,370	20.1	
	桑名市	2,933.93	2	5,262	2	4,903	1	1,046	1	6,066	6	17,277	23,036	7.9	40,313	13.7
	鈴鹿市	3,408.37	2	6,000			3	1,598			5	7,598	23,870			
	亀山市	11,680.86	34	48,726	15	16,361	93	67,303	15	15,701	157	148,091	106,750	9.1	254,841	21.8
	いなべ市	11,738.79	43	55,538	14	27,084	4	1,687	1	985	62	85,294	111,865	9.5	197,159	16.8
	木曾岬町	0.00									0	0				
	東員町	177.13									0	0	2,814	15.9	2,814	15.9
	菰野町	5,272.74	7	12,986	1	1,120	9	3,503	1	456	18	18,065	48,352	9.2	66,417	12.6
	朝日町	63.21									0	0		0.0	0	0.0
	川越町	0.00									0	0				
津市	40,820.03	153	217,444	24	32,056	284	175,035	78	52,959	539	477,494	575,254	14.1	1,052,748	25.8	

※令和2年3月末現在

(出典 : 治山林道課資料)

※複数の市・町にまたがり複数の管理主体が存在する路線については、それぞれの市・町単位で路線数を計上しています。

※添付資料

Ⅱ 計画事項
第6 計画量等
4 林道の開設及び拡張に関する計画

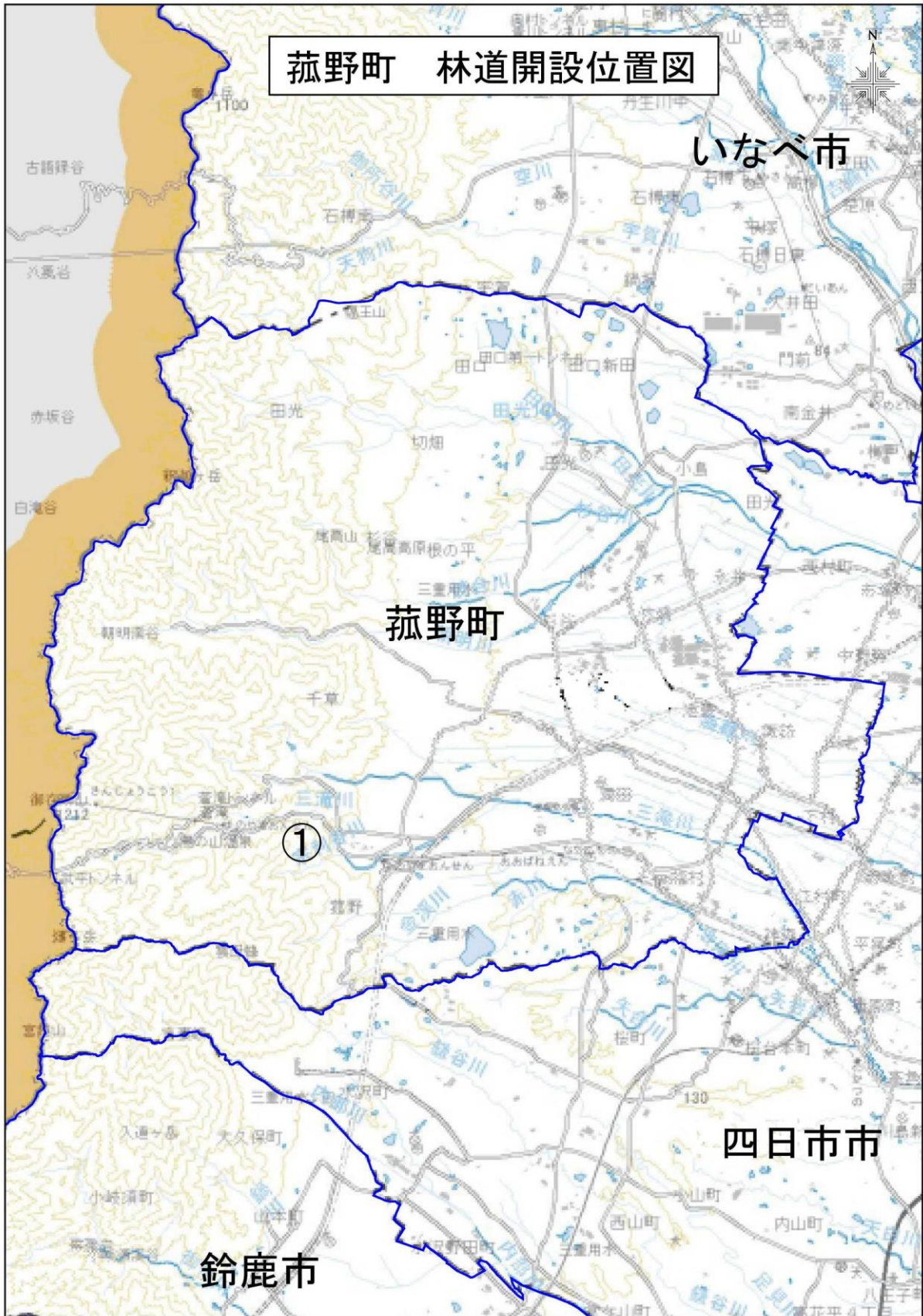
の対図番号に関する位置図



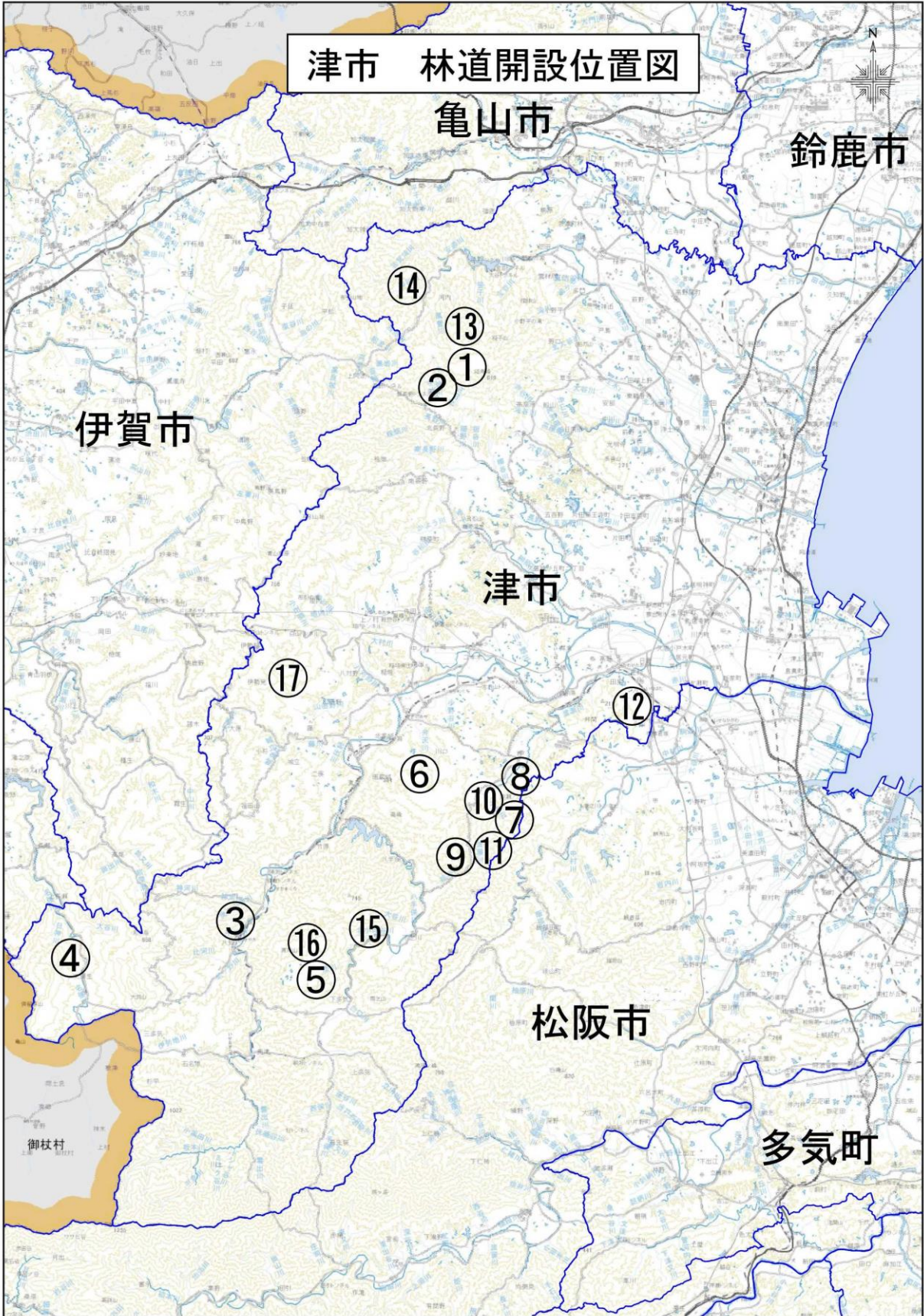
※この地図は、三重県市町総合事務組合所管の2006 三重県共有デジタル地図を基にM-GISを利用して作成しています。



※この地図は、三重県市町総合事務組合所管の 2006 三重県共有デジタル地図を基に M-GIS を利用して作成しています。



※この地図は、三重県市町総合事務組合所管の2006 三重県共有デジタル地図を基に M-GIS を利用して作成しています。



※この地図は、三重県市町総合事務組合所管の 2006 三重県共有デジタル地図を基に M-GIS を利用して作成しています。

