


新型コロナウイルス感染症の 県内発生状況について

対象期間：11月14日～11月20日

11月27日 三重県新型コロナウイルス感染症対策本部事務局

県内の陽性者発生状況（11.7~11.20）

（1）県内全域の陽性者発生状況等

	新規感染者数	人口10万人あたりの感染者数	PCR等検査件数	新規感染者経路不明率
今週 (11/14~11/20)	 74人	 4.2人	1,523	15%
先週 (11/7~11/13)	23人	1.3人	1,183	17%

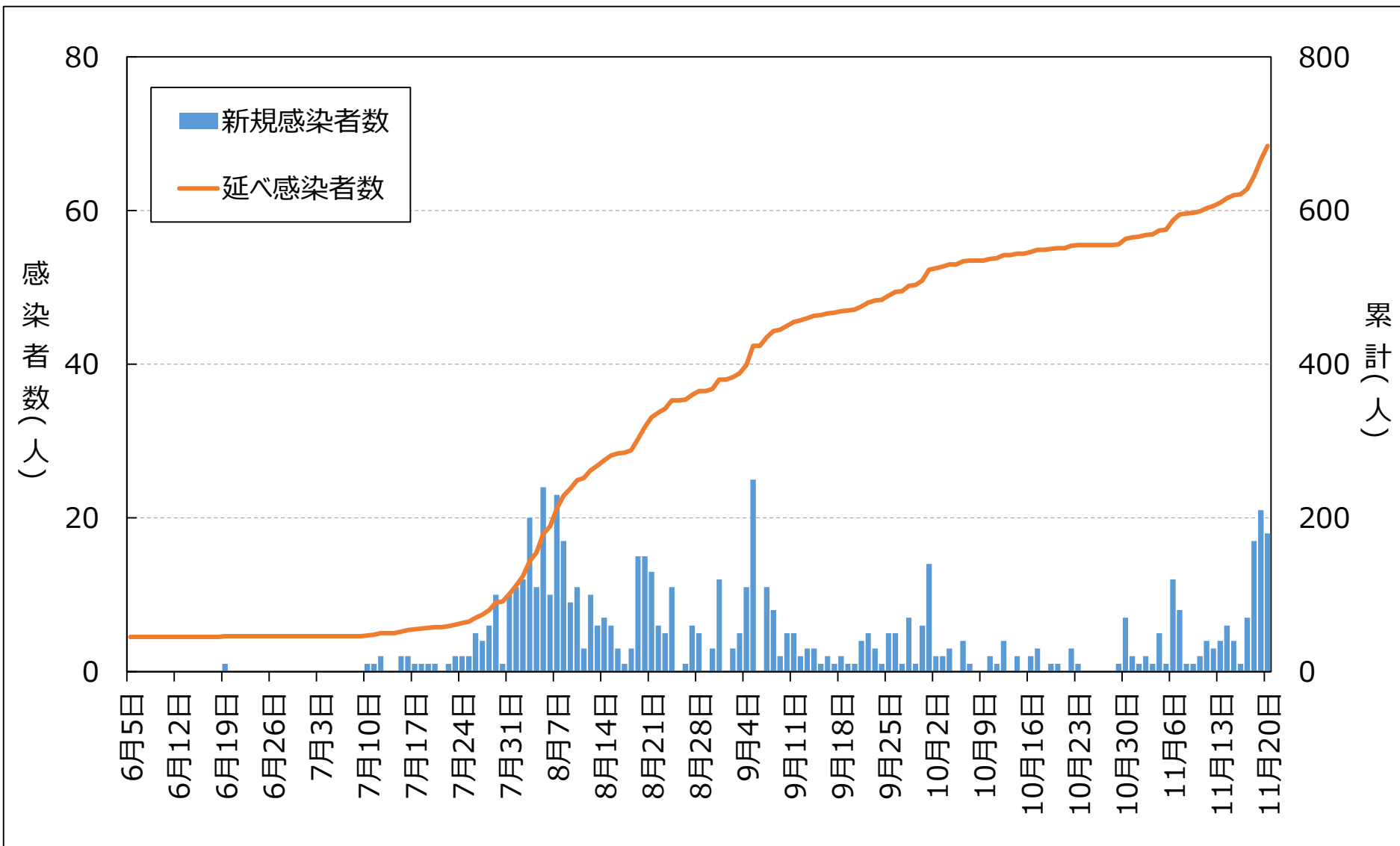
（2）保健所別の陽性者発生状況等

	桑名保健所管内				四日市市保健所管内				鈴鹿保健所管内			
	新規感染者数	10万人あたり	検査件数	経路不明率	新規感染者数	10万人あたり	検査件数	経路不明率	新規感染者数	10万人あたり	検査件数	経路不明率
今週 (11/14~11/20)	23人	8.1人	296件	26%	15人	4.8人	233件	7%	6人	2.4人	133件	0%
先週 (11/7~11/13)	3人	1.1人	227件	0%	2人	0.6人	67件	0%	8人	3.3人	119件	0%

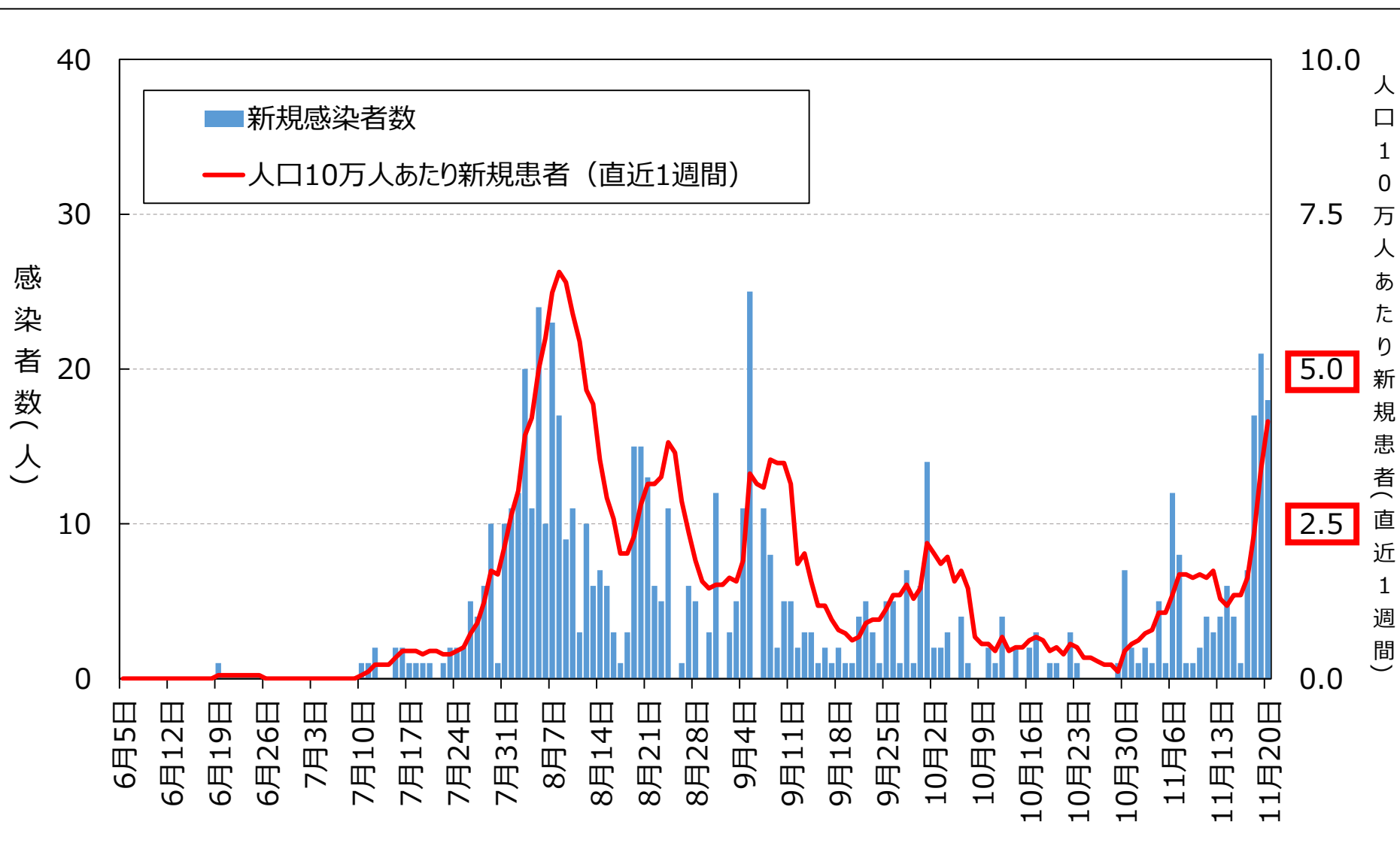
	津保健所管内				松阪保健所管内				伊勢保健所管内			
	新規感染者数	10万人あたり	検査件数	経路不明率	新規感染者数	10万人あたり	検査件数	経路不明率	新規感染者数	10万人あたり	検査件数	経路不明率
今週 (11/14~11/20)	10人	3.6人	230件	0%	1人	0.5人	122件	0%	0人	0.0人	45件	0%
先週 (11/7~11/13)	4人	1.5人	414件	50%	3人	1.4人	114件	67%	0人	0.0人	59件	0%

	伊賀保健所管内				尾鷲保健所管内				熊野保健所管内			
	新規感染者数	10万人あたり	検査件数	経路不明率	新規感染者数	10万人あたり	検査件数	経路不明率	新規感染者数	10万人あたり	検査件数	経路不明率
今週 (11/14~11/20)	19人	11.5人	432件	21%	0人	0.0人	20件	0%	0人	0.0人	12件	0%
先週 (11/7~11/13)	3人	1.8人	158件	0%	0人	0.0人	19件	0%	0人	0.0人	6件	0%

県内患者発生状況 (n=684, R2.11.20時点)

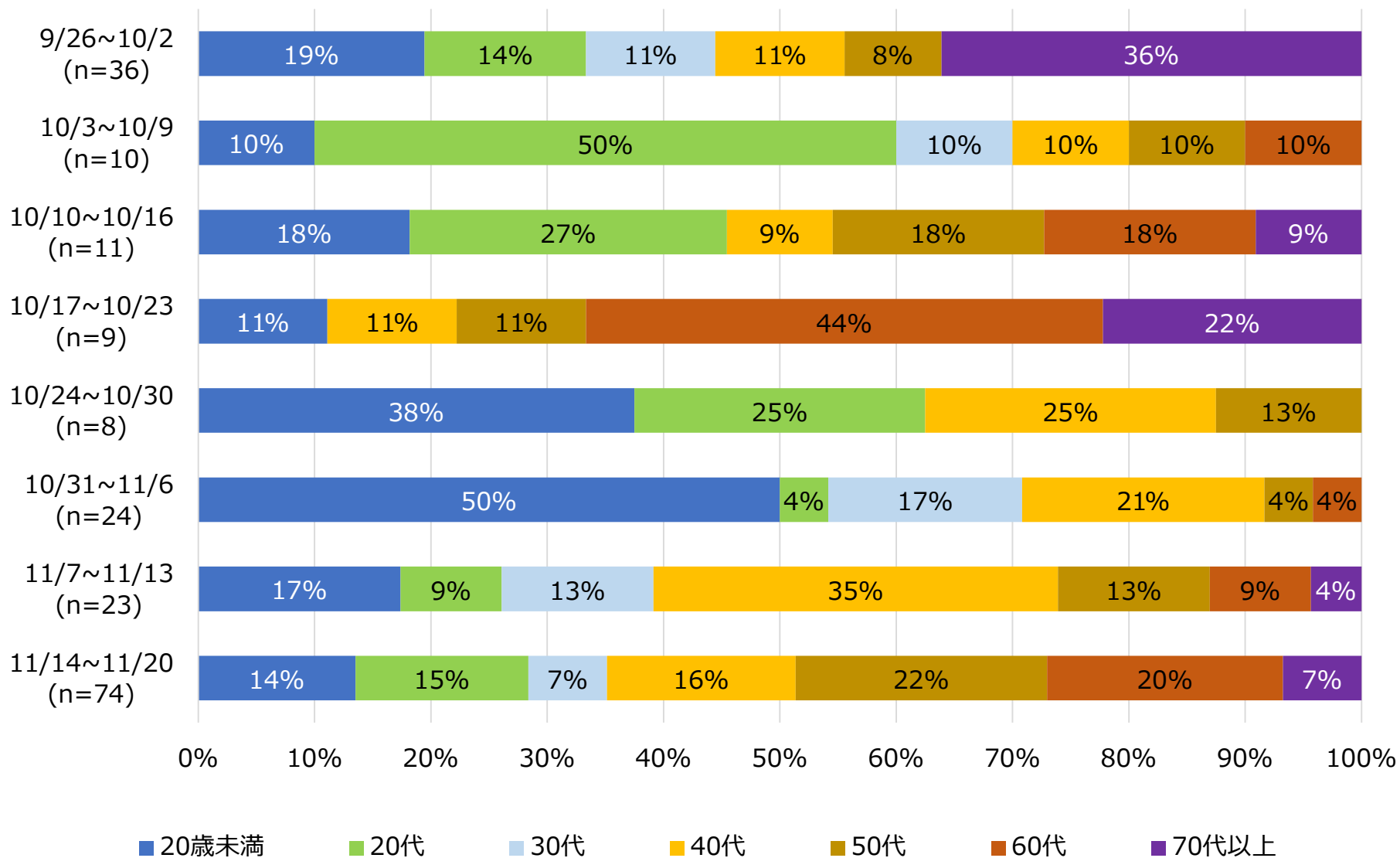


県内患者発生状況 (n=684, R2.11.20時点)



年齢別発生状況（週別内訳）

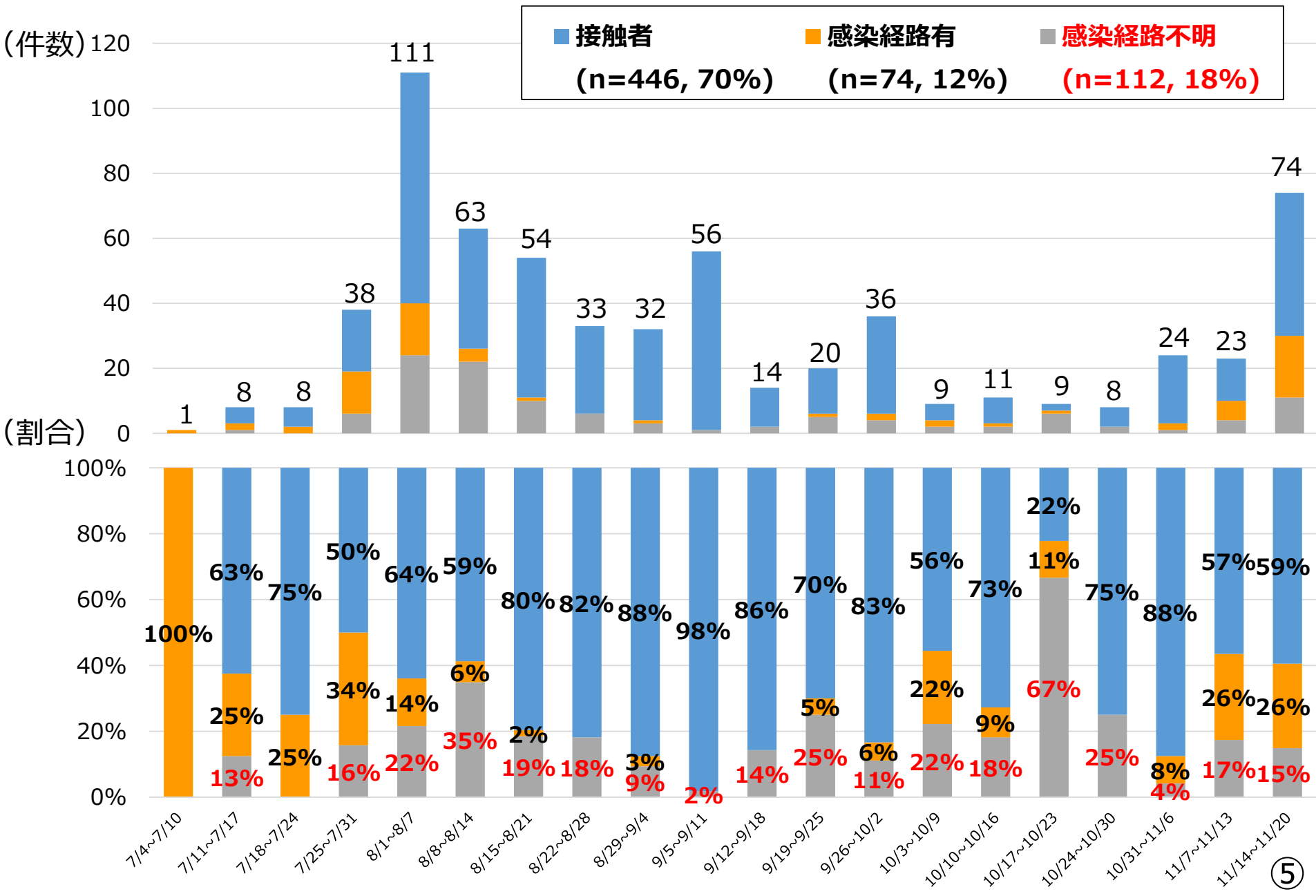
集計期間：9/26~11/20(n=195)



※再陽性事例を除く。

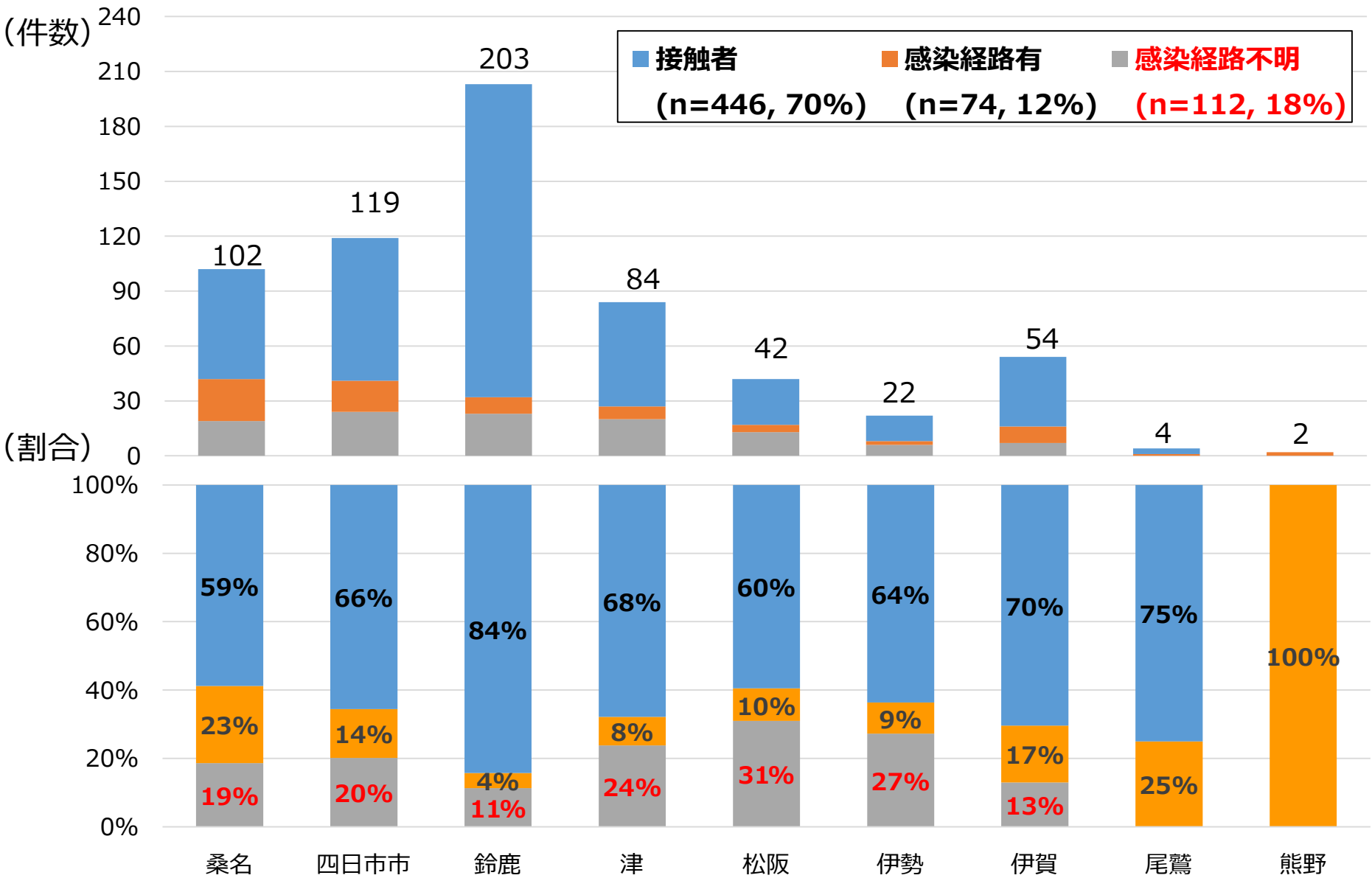
感染経路等に関する状況 (週別内訳)

集計期間：7/4~11/20(n=632)



感染経路等に関する状況（保健所別内訳）

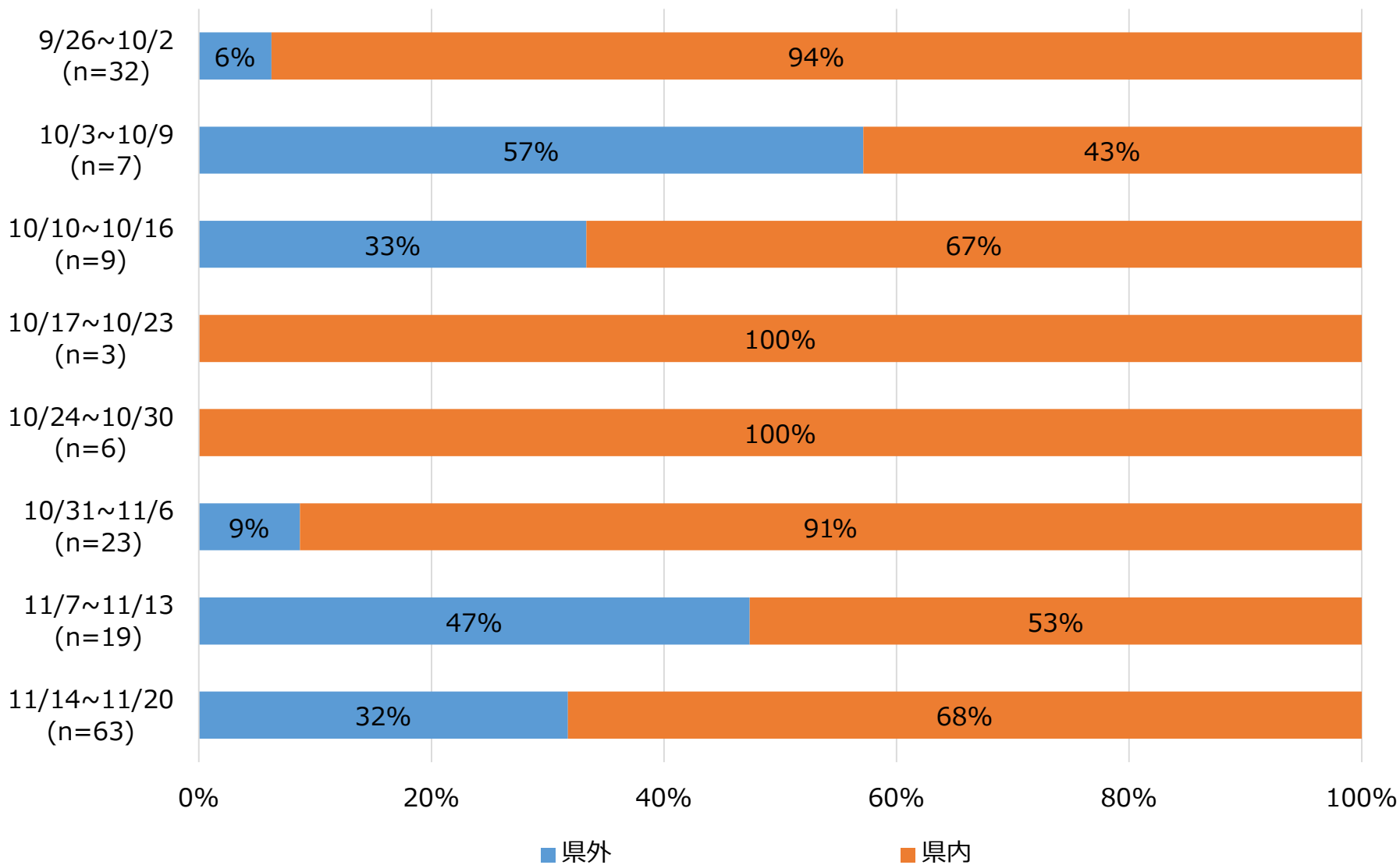
集計期間：7/4~11/20(n=632)



感染経路の詳細（経路不明を除く）

集計期間：9/26~11/20(n=162)

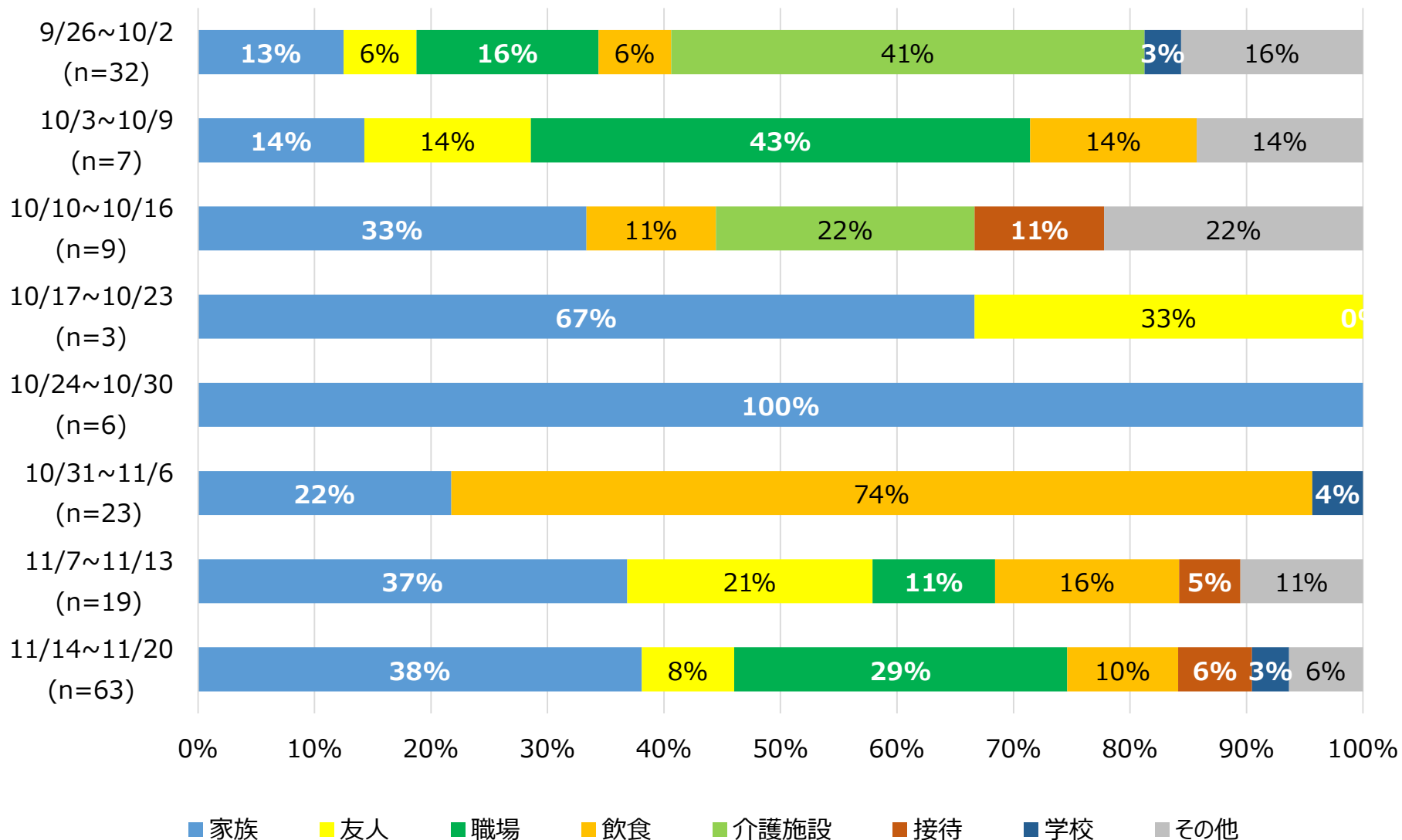
(県内外別)



感染経路の詳細（経路不明を除く）

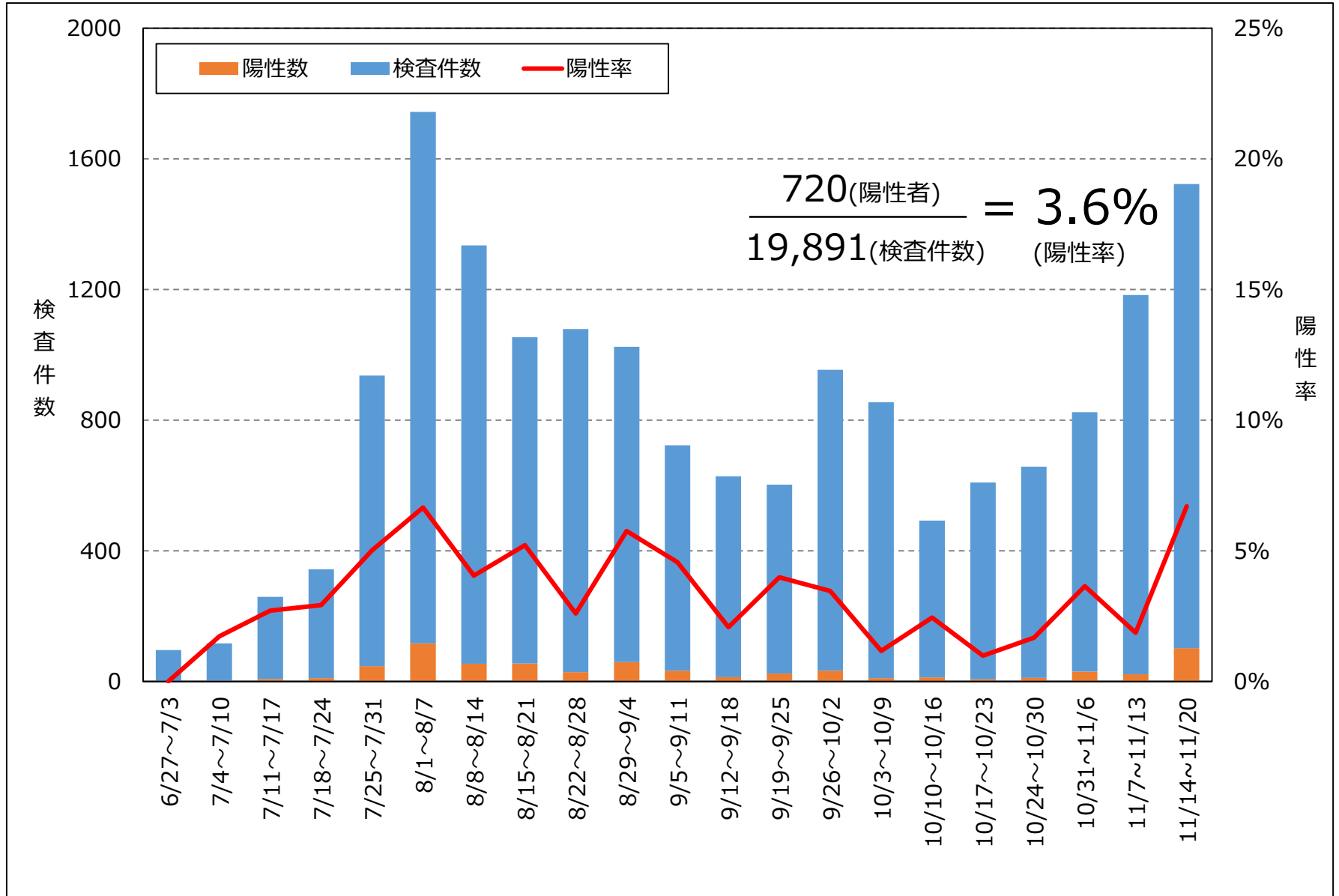
集計期間：9/26~11/20(n=162)

(経路別)



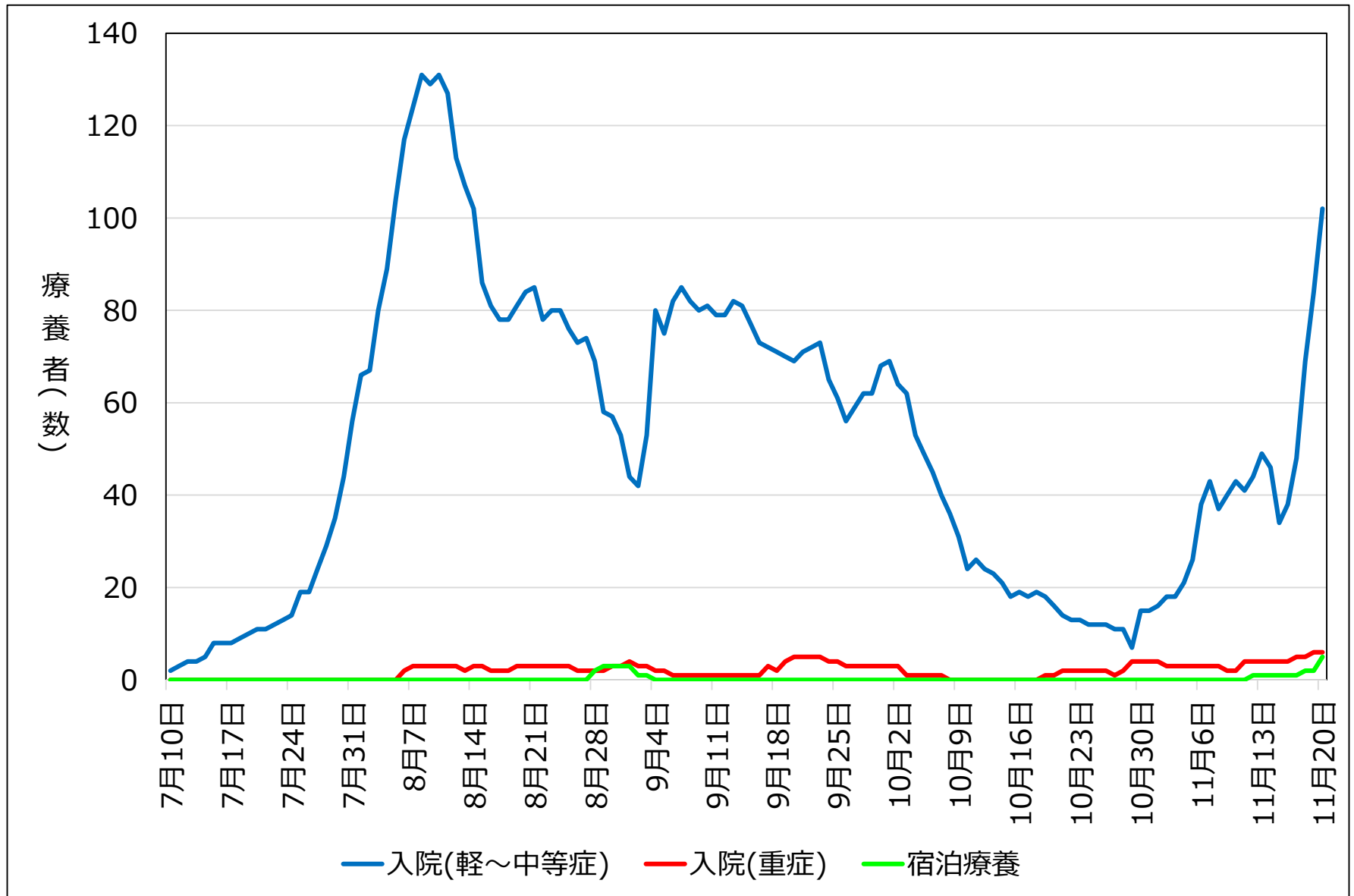
PCR検査件数・陽性率

集計期間：1/30~11/20(n=19,891)



※陽性率を算出するための陽性者数及び検査件数は検査日ベースで集計しているため、公表日ベースの陽性者数とは一致しない

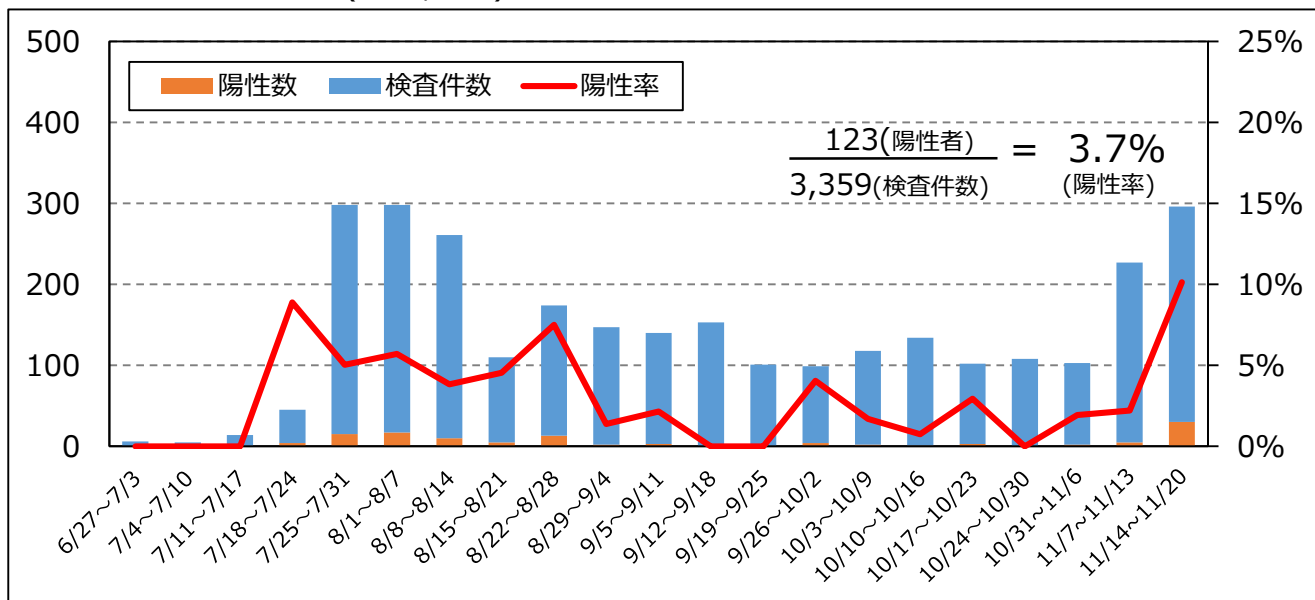
陽性者の療養状況 (R2.11.20時点)



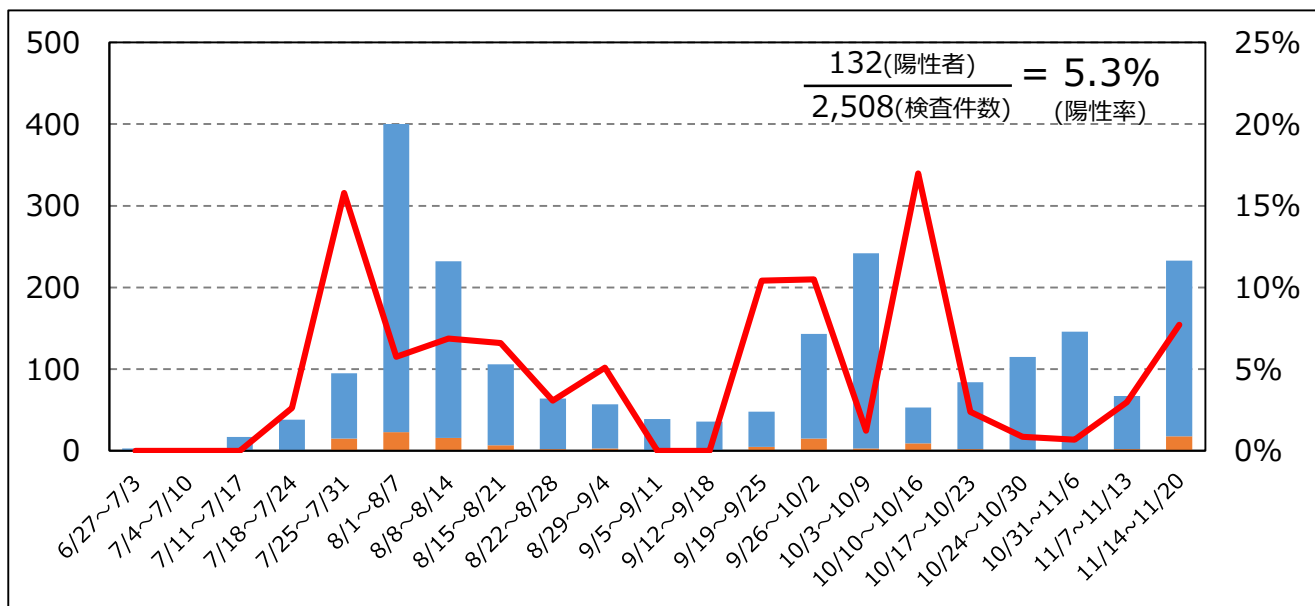
※確保病床=349床、宿泊療養施設=100室

地域別の陽性率（北勢地域）

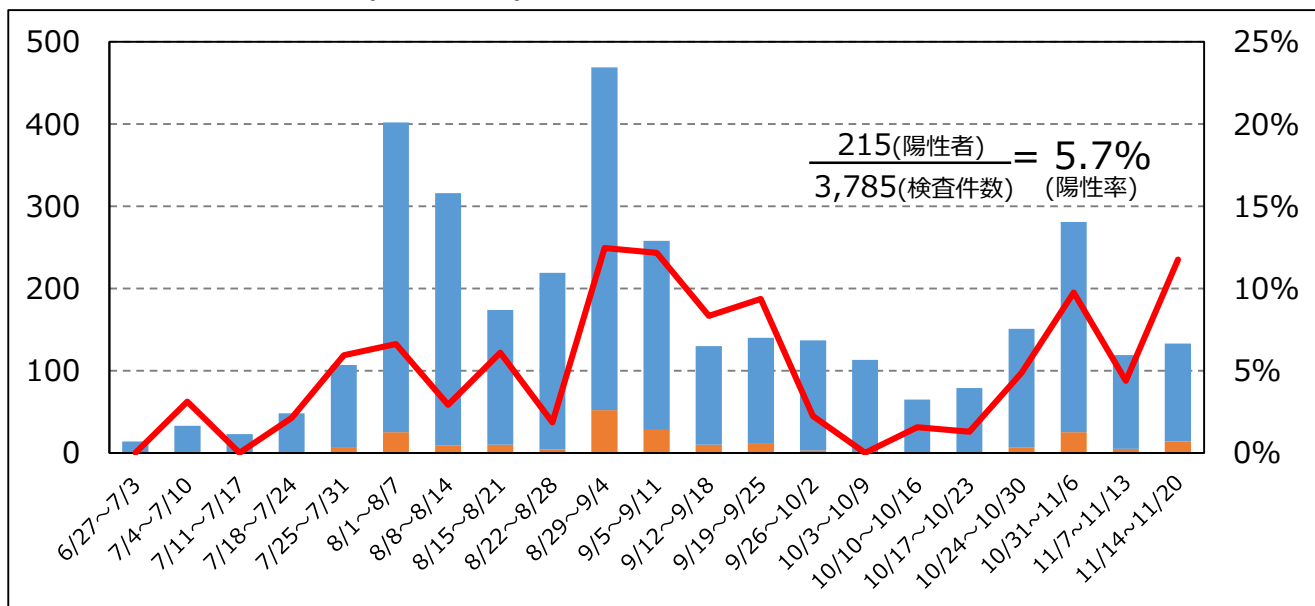
桑名保健所管内陽性率 (n=3,359)



四日市市保健所管内陽性率 (n=2,508)

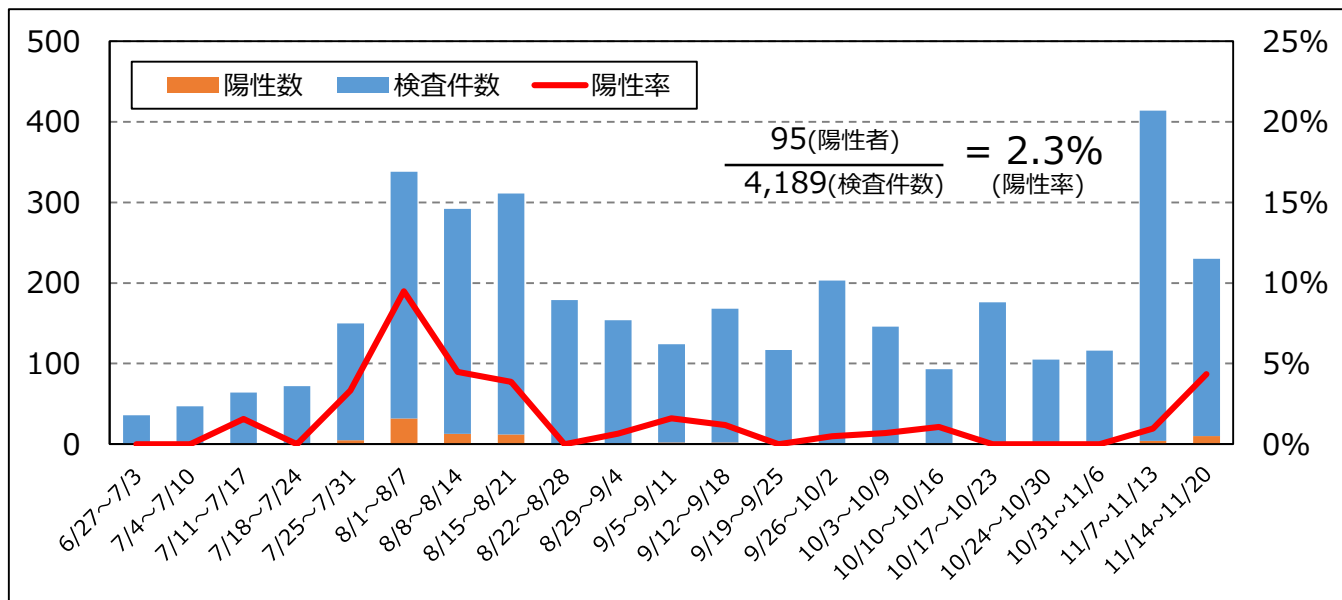


鈴鹿保健所管内陽性率 (n=3,785)

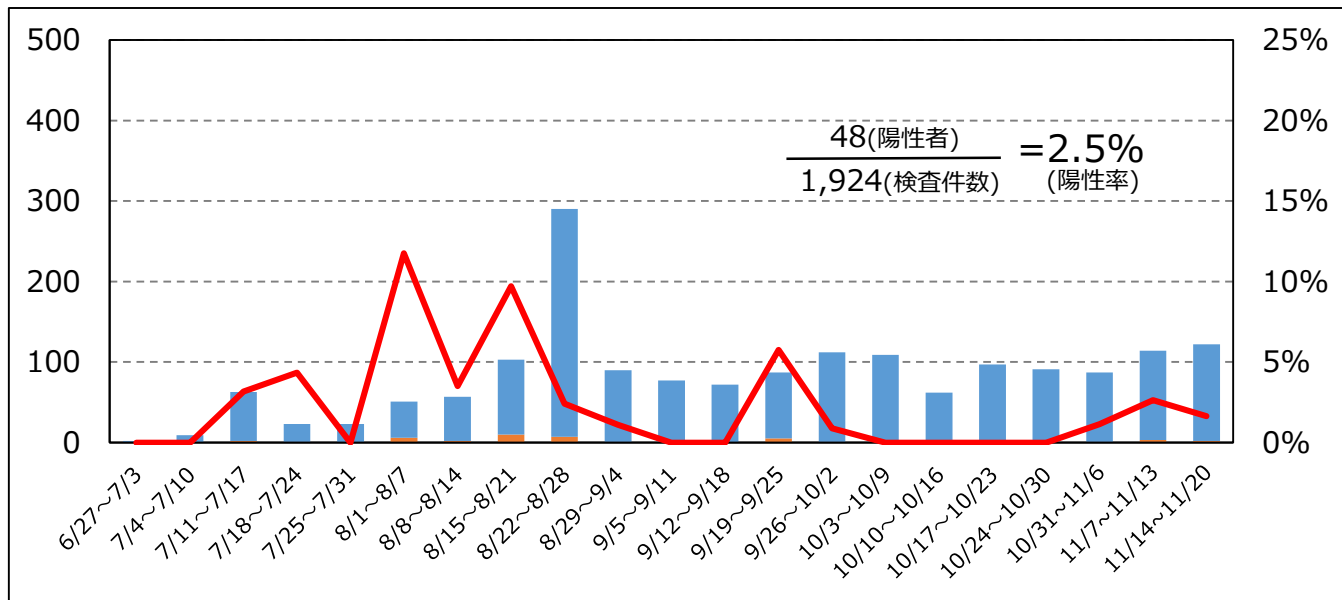


地域別の陽性率（中勢・南勢地域）

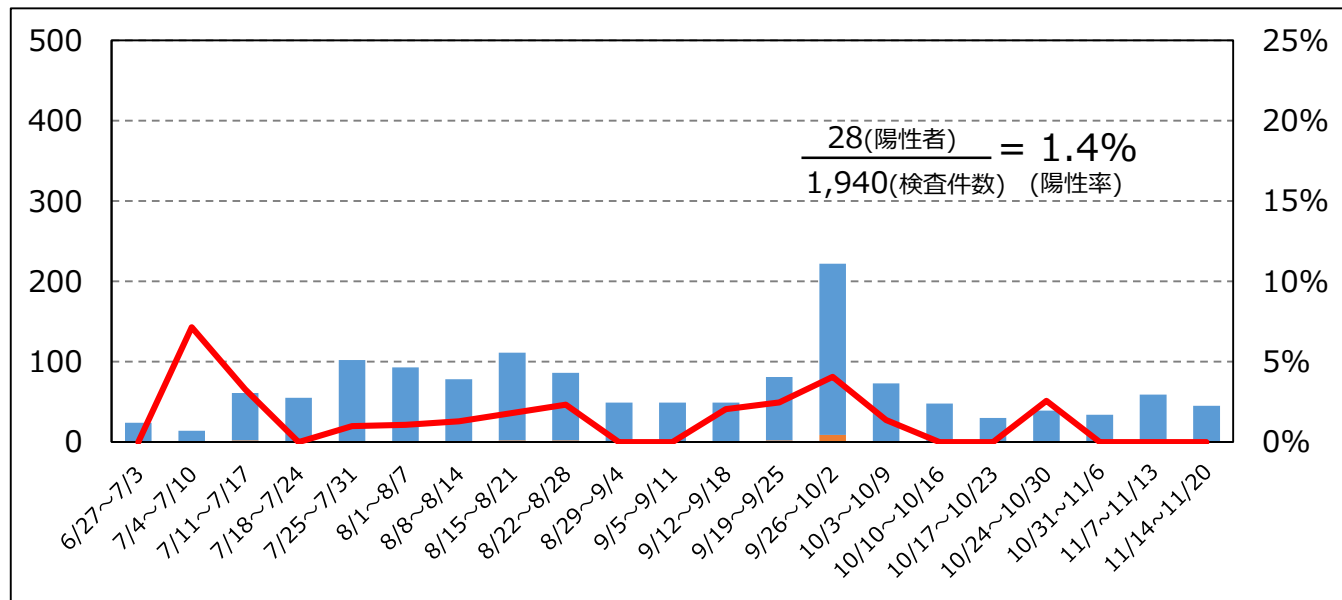
津保健所管内陽性率 (n=4,189)



松阪保健所管内陽性率 (n=1,924)

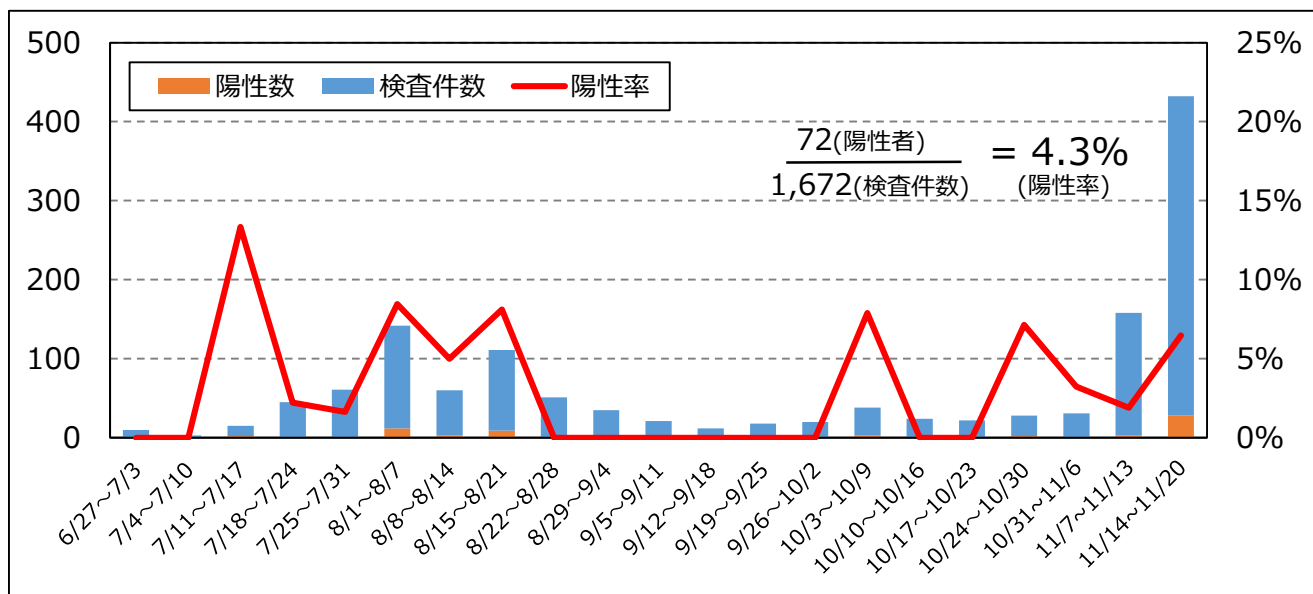


伊勢保健所管内検査陽性率 (n=1,940)

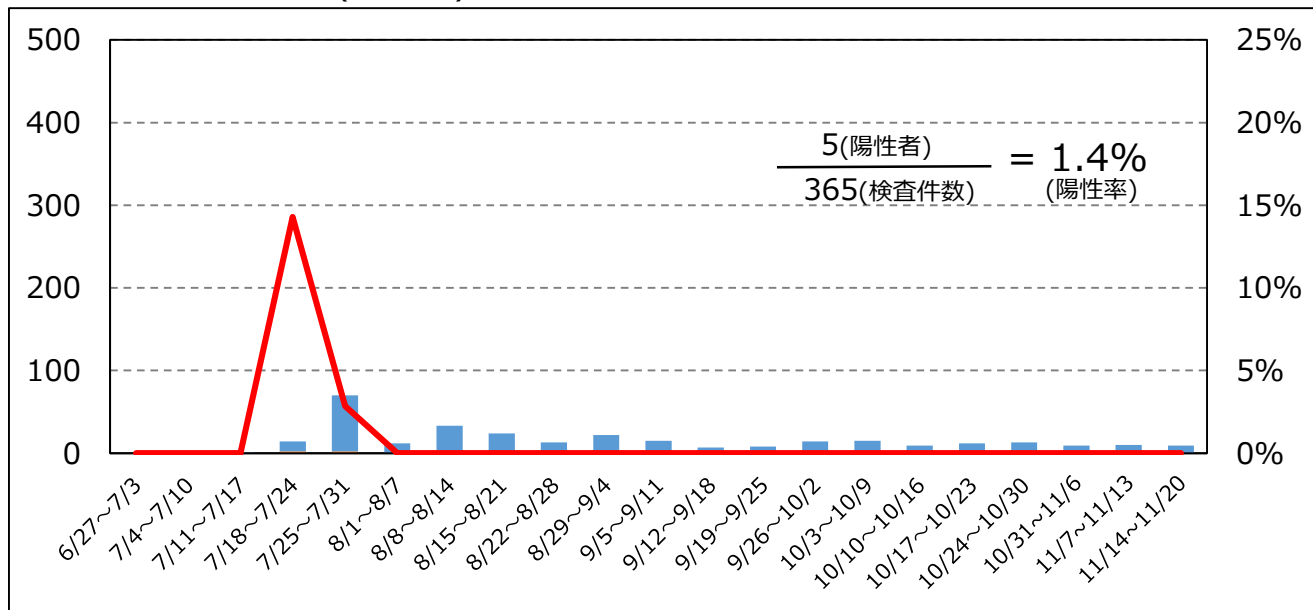


地域別の陽性率（伊賀・紀州地域）

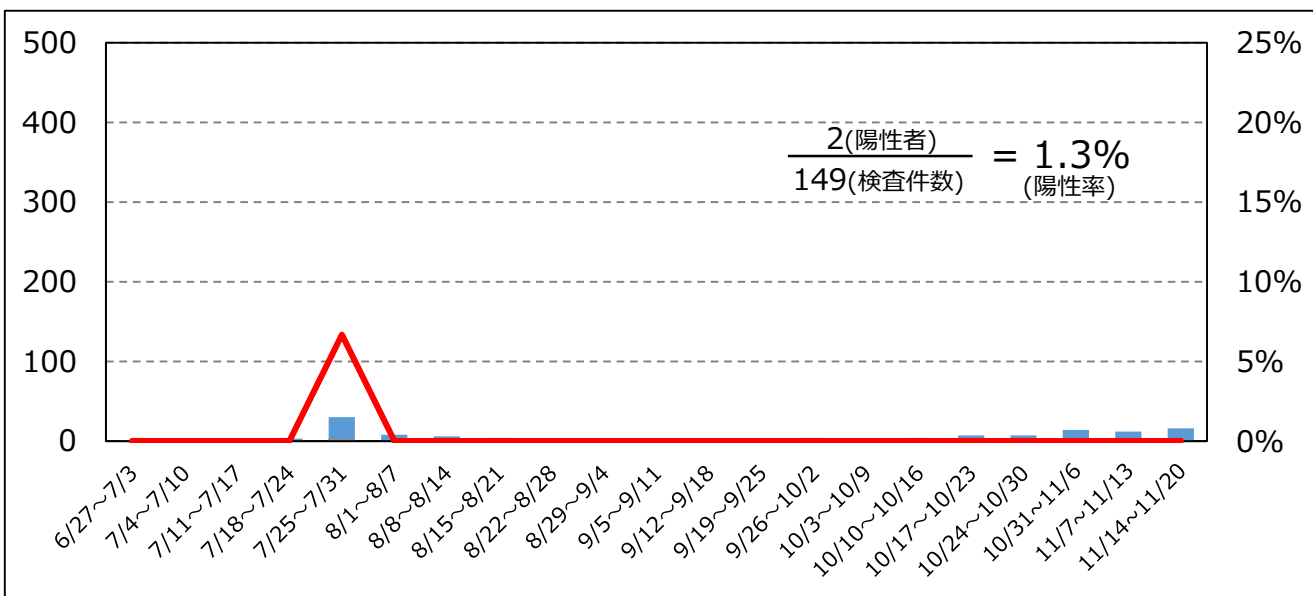
伊賀保健所管内陽性率(n=1,672)



尾鷲保健所管内陽性率 (n=365)



熊野保健所管内陽性率 (n=149)



総括（11.14～11.20の感染状況等）

○今週（11.14～11.20）の感染状況

- ・陽性者数は74名となり、幅広い年代で確認されています。また、50代以上が全体の49%を占めています。
- ・感染経路が明らかな事例は63件（85%）確認され、このうち20件（32%）は県外で感染したと推定されます。また、職場で感染したと推定される事例が18件（29%）ありました。
- ・PCR等の検査は、1,523件実施され、陽性率は6.7%です。

○直近4週（10.24～11.20）の感染状況

- ・陽性者数は、10月後半から11月前半にかけては週あたり約10名～約20名でしたが、直近1週は74名と急増しています。
- ・感染経路について、11月以降、継続的に県外での感染事例が確認されています。また、幅広い場面で感染が確認されています。
- ・PCR等の検査件数及び陽性率はともに増加しています。