

新型コロナウイルス感染症の 県内発生状況について

対象期間：11月7日～11月13日

11月20日 三重県新型コロナウイルス感染症対策本部事務局

県内の陽性者発生状況（10.31~11.13）

（1）県内全域の陽性者発生状況等

	新規感染者数	人口10万人あたりの感染者数	PCR等検査件数	新規感染者経路不明率
今週 (11/7~11/13)	23人	1.3人	1123件	17%
先週 (10/31~11/6)	24人	1.3人	801件	4%

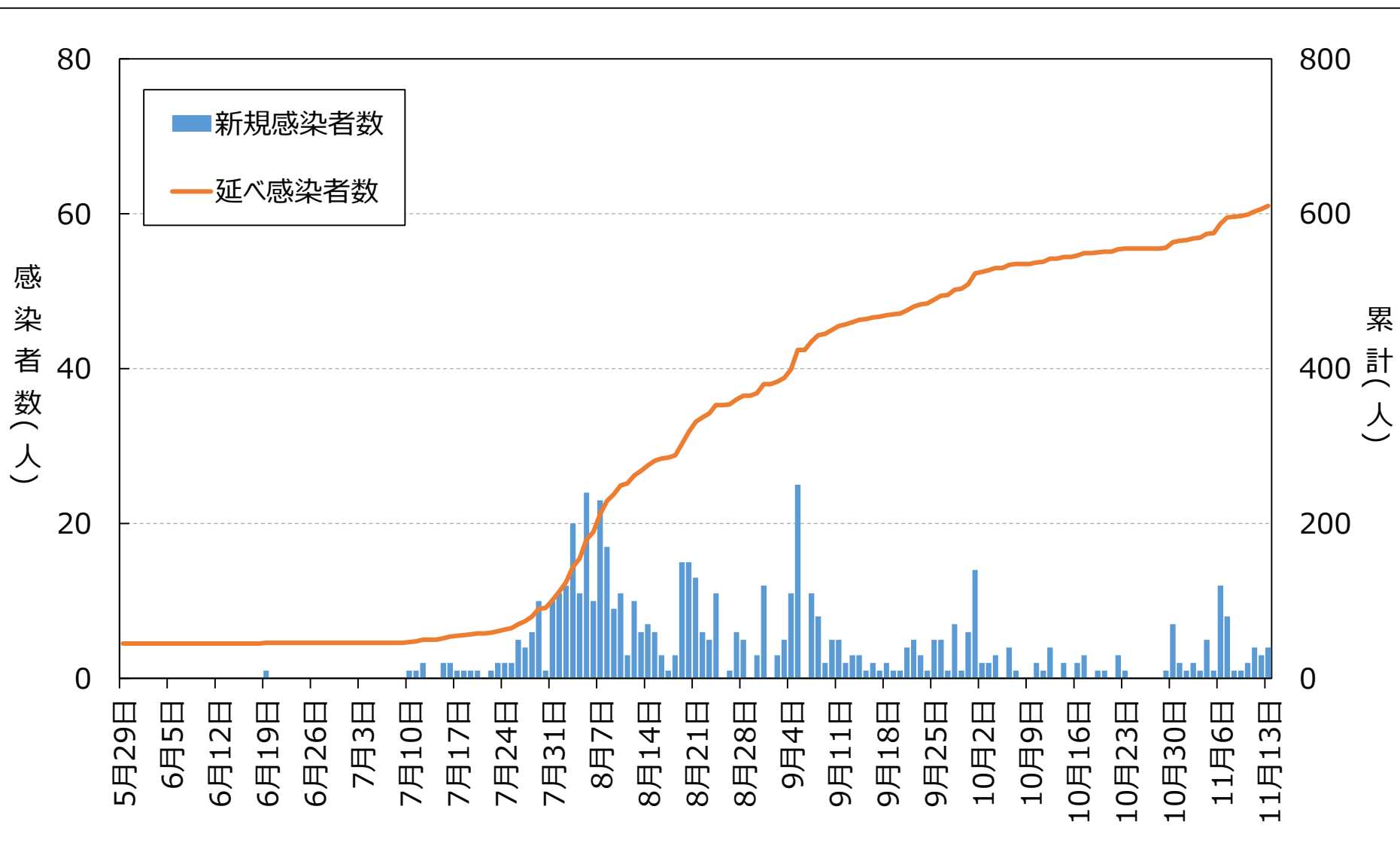
（2）保健所別の陽性者発生状況等

	桑名保健所管内				四日市市保健所管内				鈴鹿保健所管内			
	新規感染者数	10万人あたり	検査件数	経路不明率	新規感染者数	10万人あたり	検査件数	経路不明率	新規感染者数	10万人あたり	検査件数	経路不明率
今週 (11/7~11/13)	3人	1.1人	159件	0%	2人	0.6人	86件	0%	8人	3.3人	119件	0%
先週 (10/31~11/6)	1人	0.4人	89件	100%	1人	0.3人	167件	0%	20人	8.1人	239件	0%

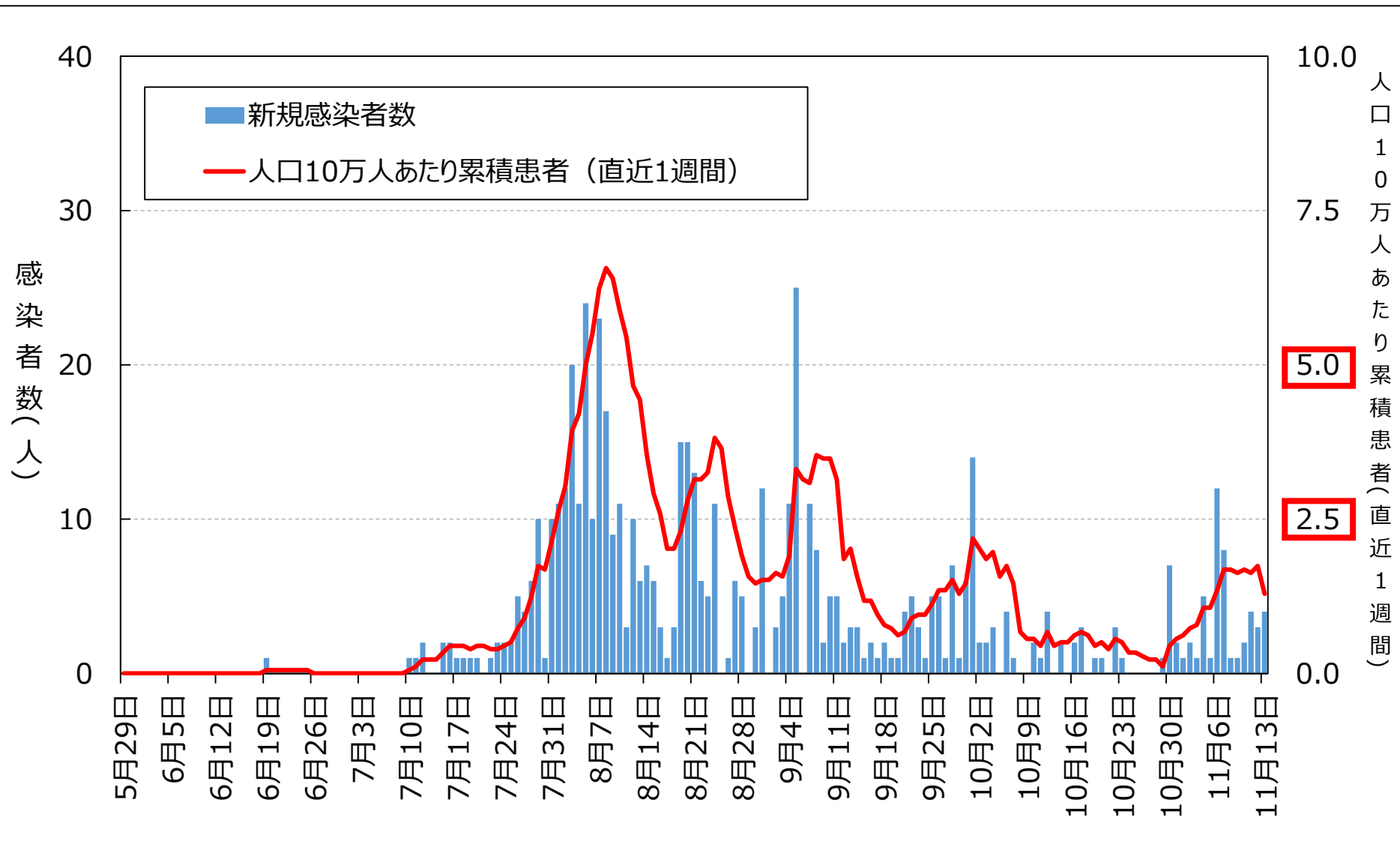
	津保健所管内				松阪保健所管内				伊勢保健所管内			
	新規感染者数	10万人あたり	検査件数	経路不明率	新規感染者数	10万人あたり	検査件数	経路不明率	新規感染者数	10万人あたり	検査件数	経路不明率
今週 (11/7~11/13)	4人	1.5人	399件	50%	3人	1.4人	96件	67%	0人	0.0人	74件	0%
先週 (10/31~11/6)	0人	0.0人	105件	0%	0人	0.0人	65件	0%	0人	0.0人	58件	0%

	伊賀保健所管内				尾鷲保健所管内				熊野保健所管内			
	新規感染者数	10万人あたり	検査件数	経路不明率	新規感染者数	10万人あたり	検査件数	経路不明率	新規感染者数	10万人あたり	検査件数	経路不明率
今週 (11/7~11/13)	3人	1.8人	168件	0%	0人	0.0人	10件	0%	0人	0.0人	12件	0%
先週 (10/31~11/6)	2人	1.2人	55件	0%	0人	0.0人	9件	0%	0人	0.0人	14件	0%

県内患者発生状況 (n=610, R2.11.13時点)

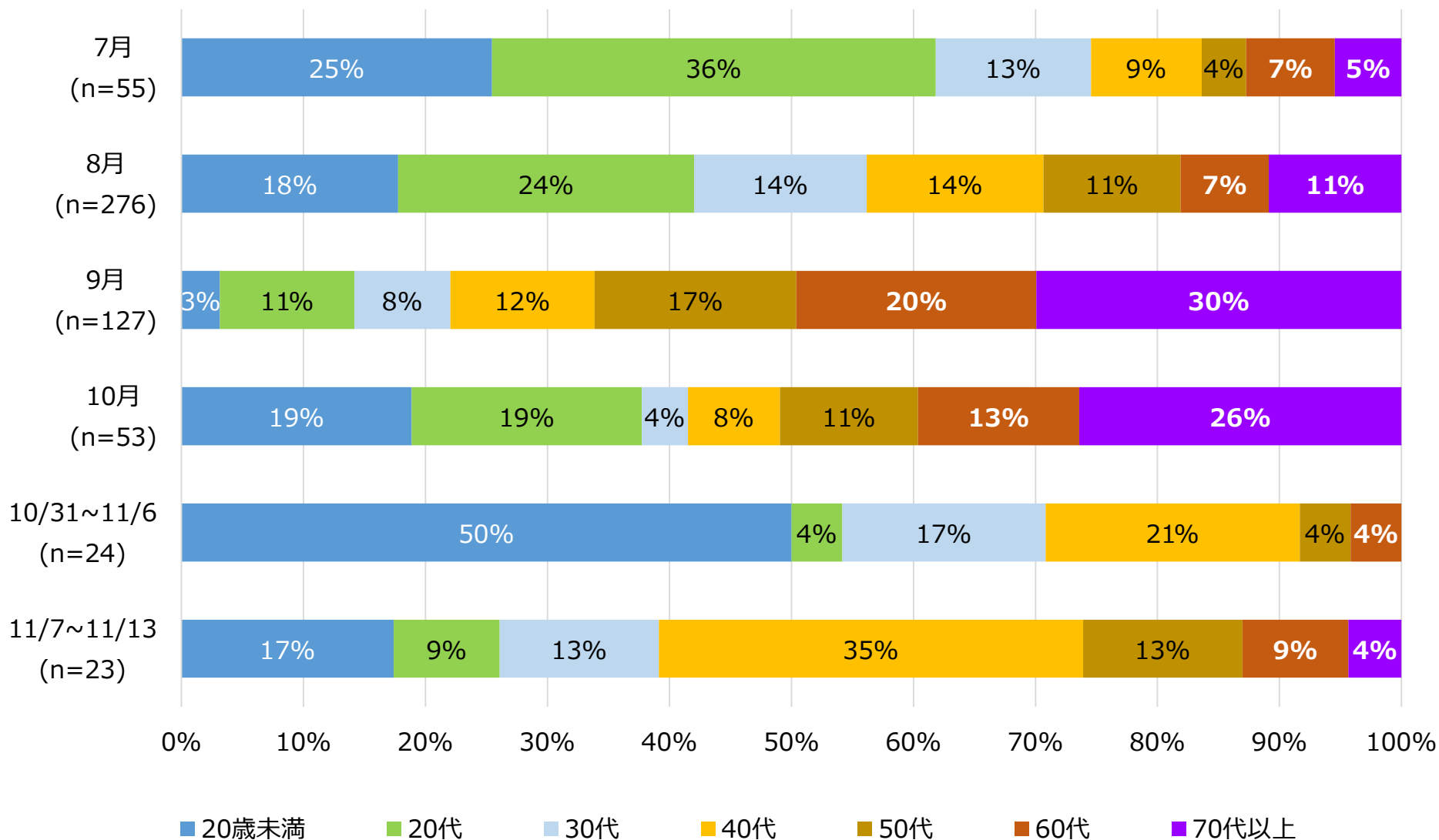


県内患者発生状況 (n=610, R2.11.13時点)



年齢別発生状況（週別内訳）

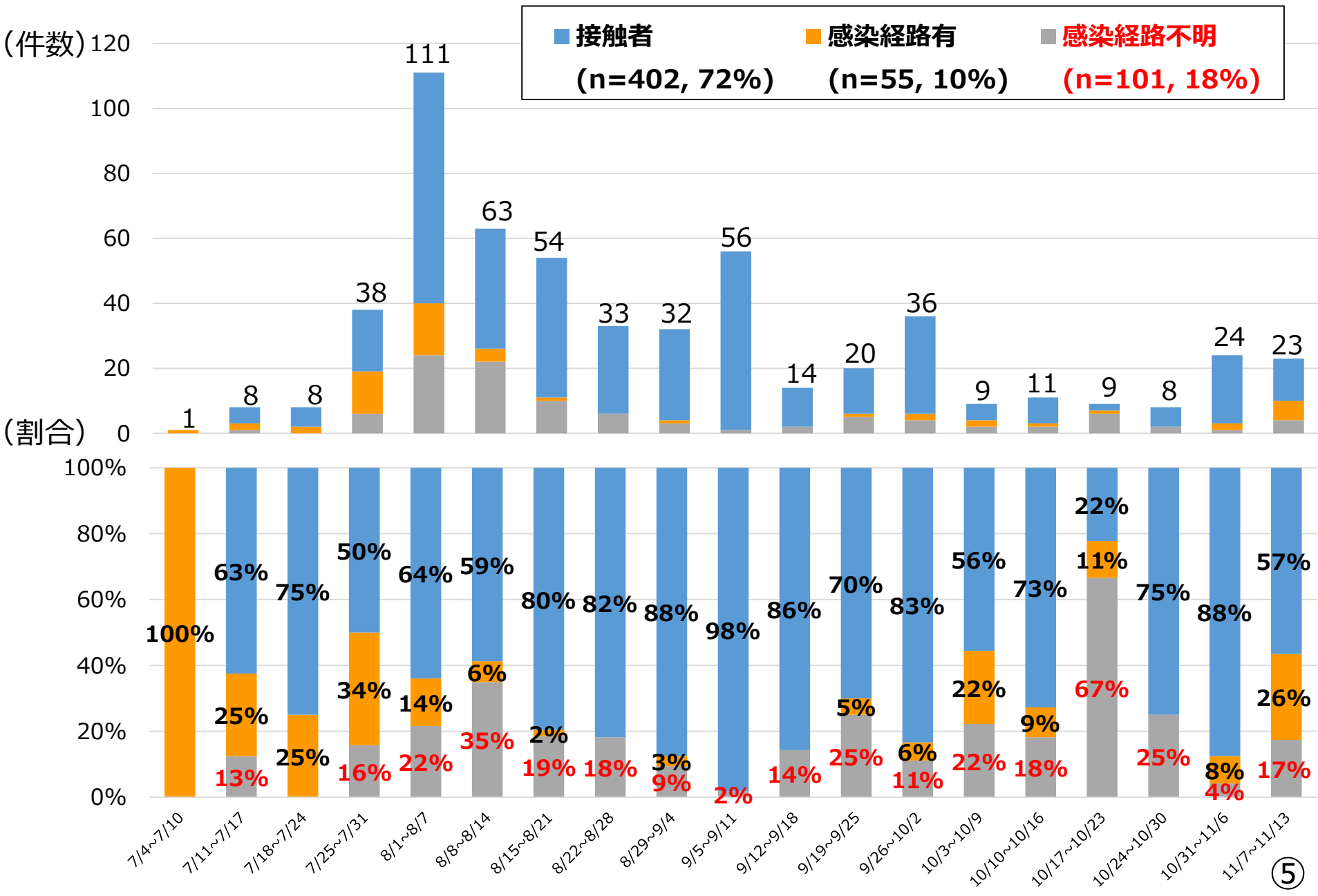
集計期間：7/1~11/13(n=558)



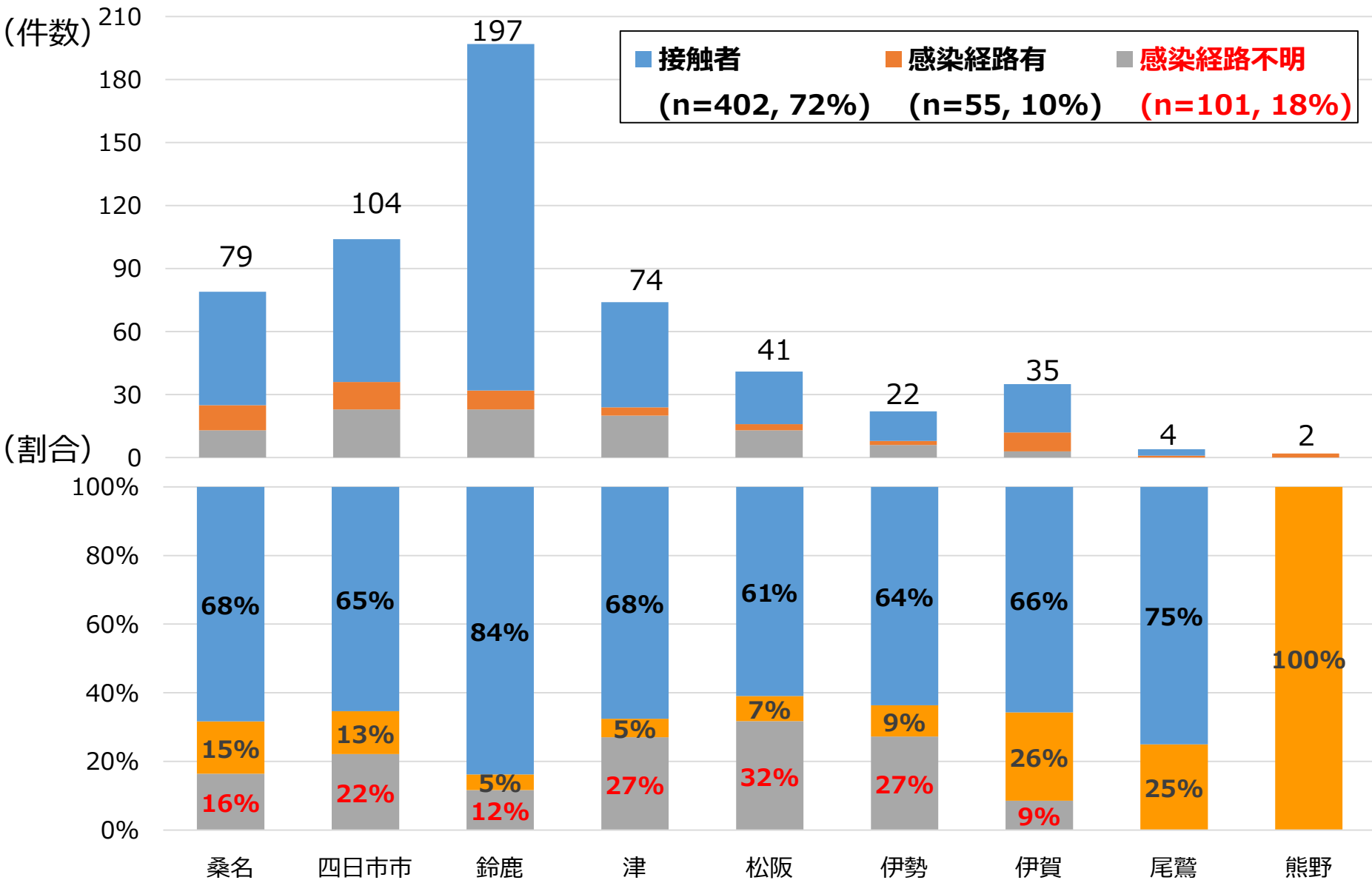
※再陽性事例を除く。

感染経路等に関する状況 (週別内訳)

集計期間：7/4~11/13(n=558)



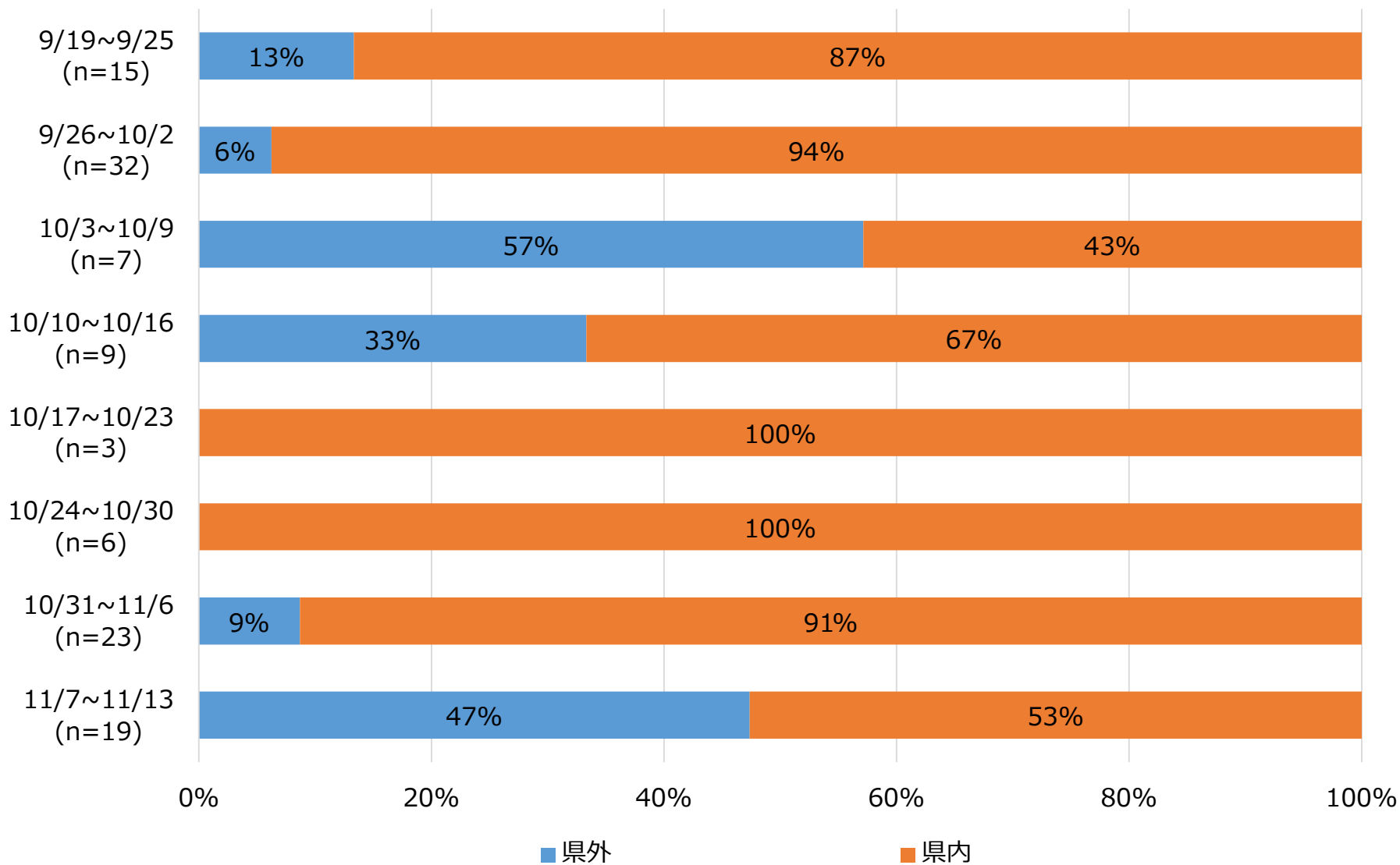
感染経路等に関する状況（保健所別内訳） 集計期間：7/4~11/13(n=558)



感染経路の詳細（経路不明を除く）

集計期間：9/19~11/13(n=114)

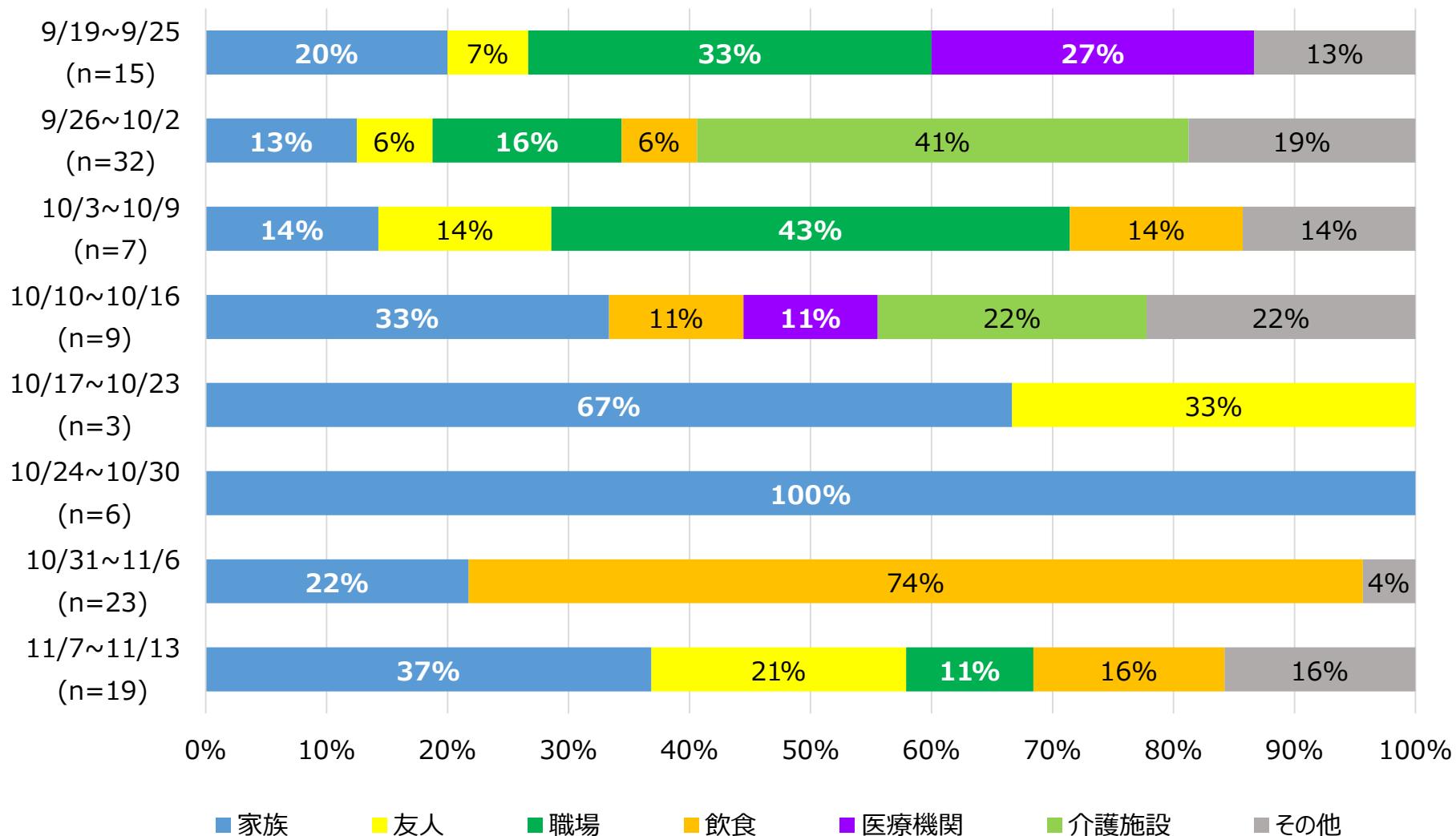
(県内外別)



感染経路の詳細（経路不明を除く）

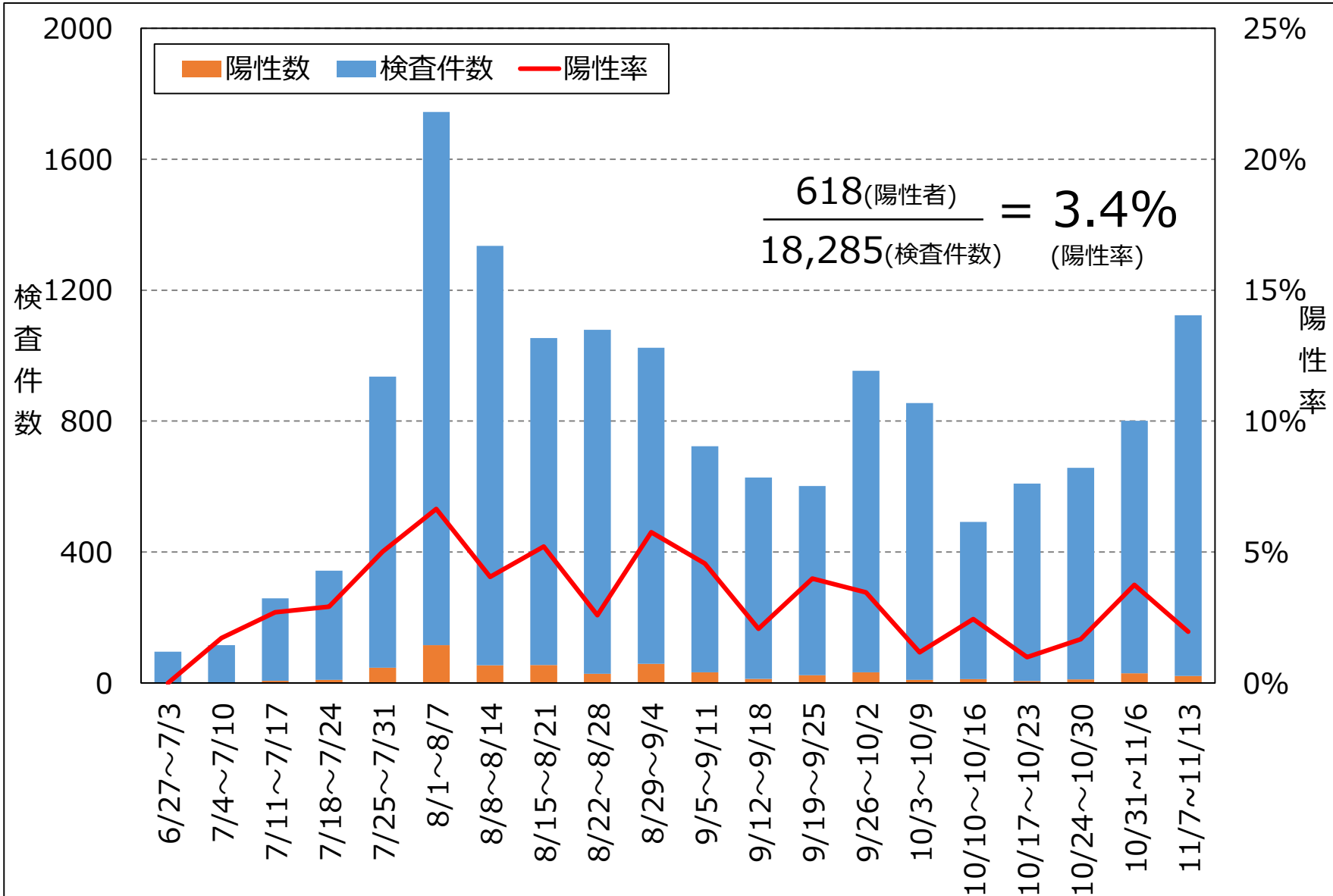
集計期間：9/19~11/13(n=114)

(経路別)



PCR検査件数・陽性率

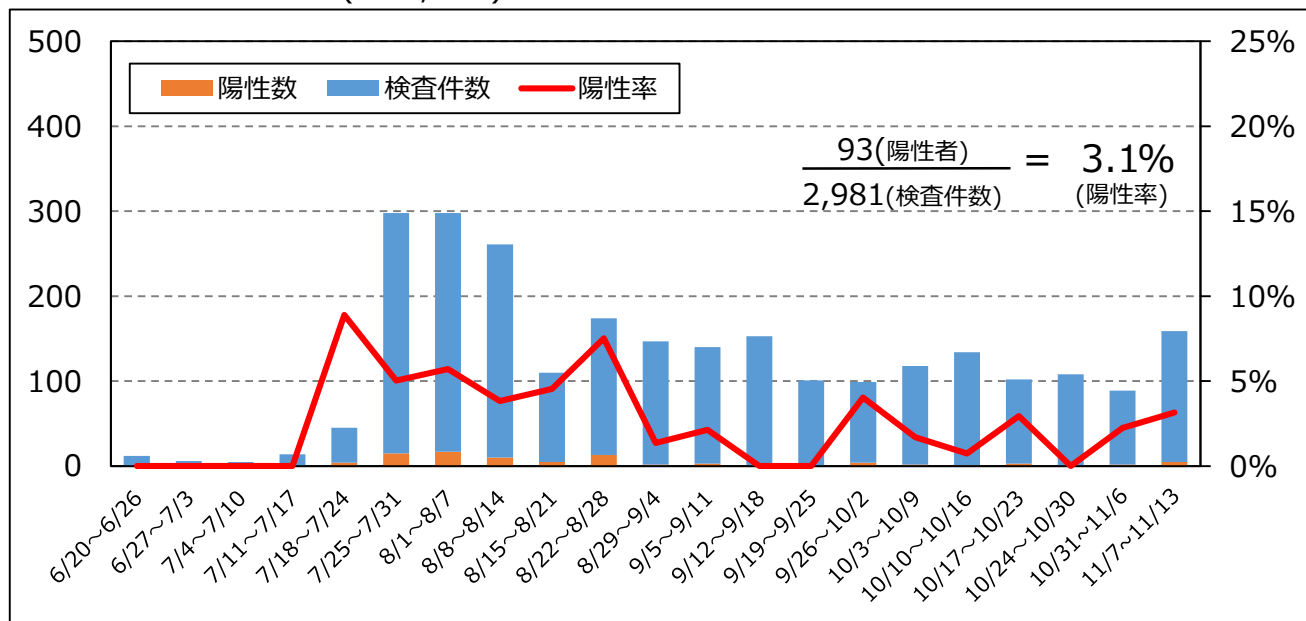
集計期間：1/30~11/13(n=18,285)



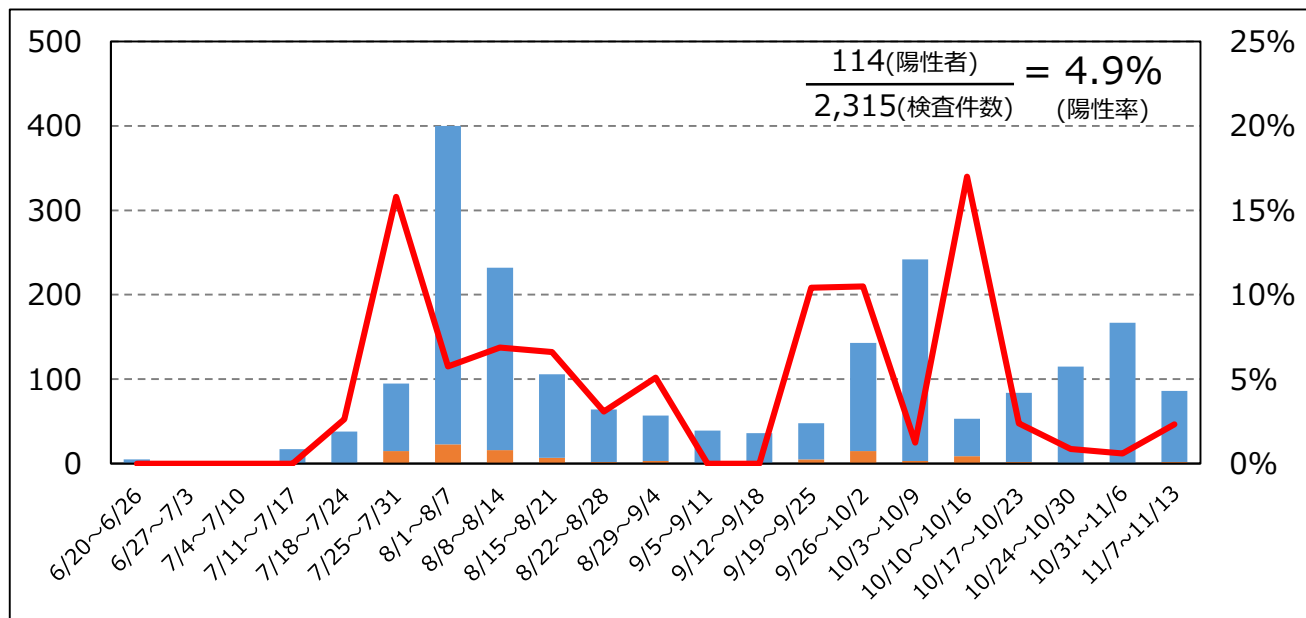
※陽性率を算出するための陽性者数及び検査件数は検査日ベースで集計しているため、公表日ベースの陽性者数とは一致しない

地域別の陽性率（北勢地域）

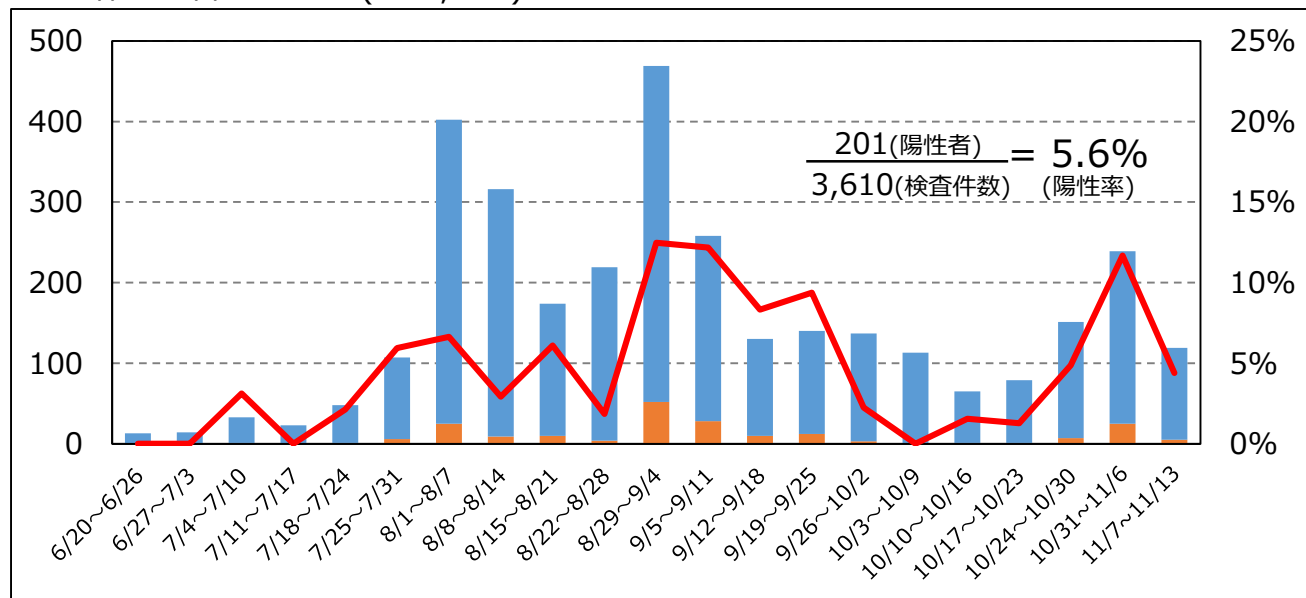
桑名保健所管内陽性率 (n=2,981)



四日市市保健所管内陽性率 (n=2,315)

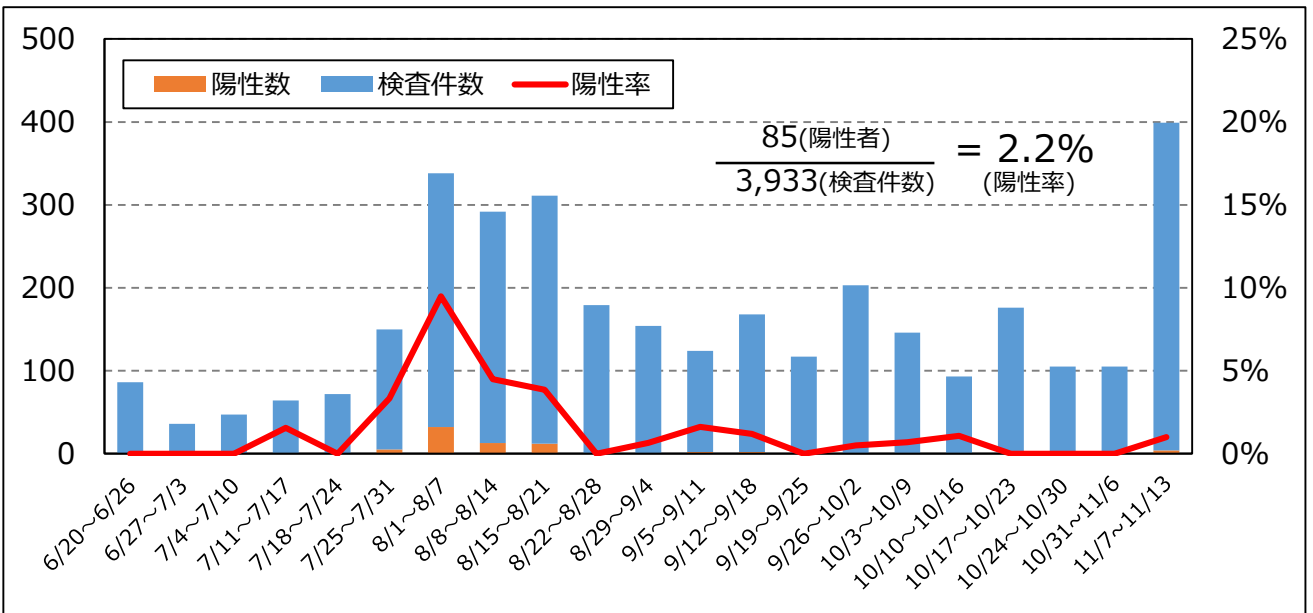


鈴鹿保健所管内陽性率 (n=3,610)

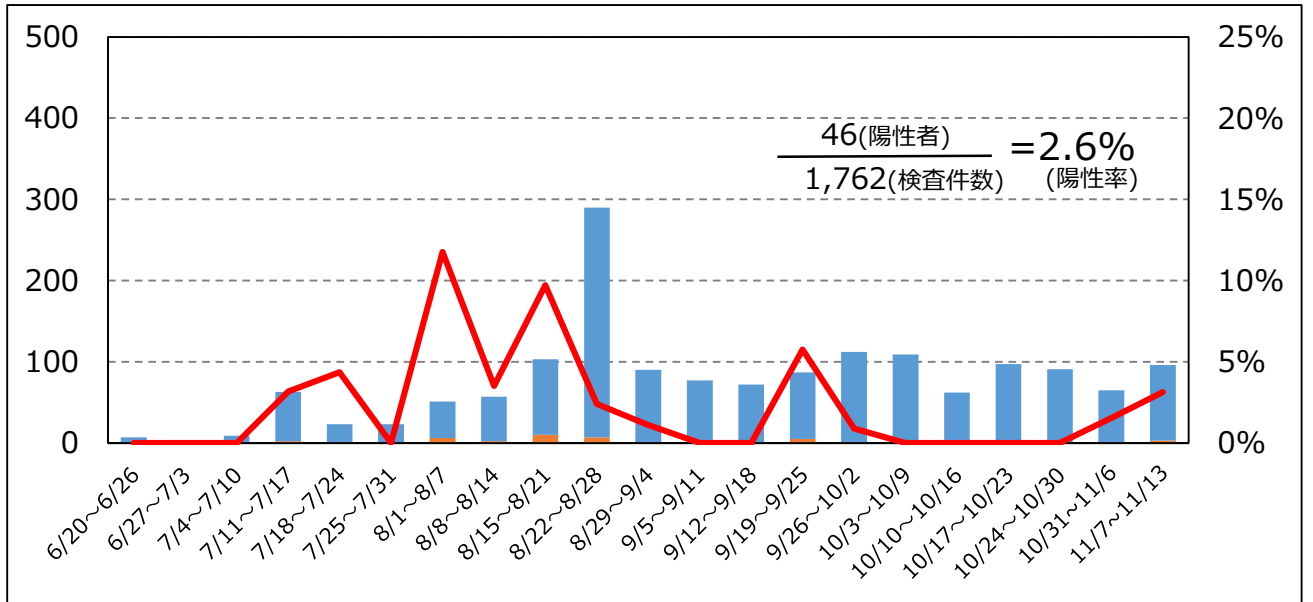


地域別の陽性率（中勢・南勢地域）

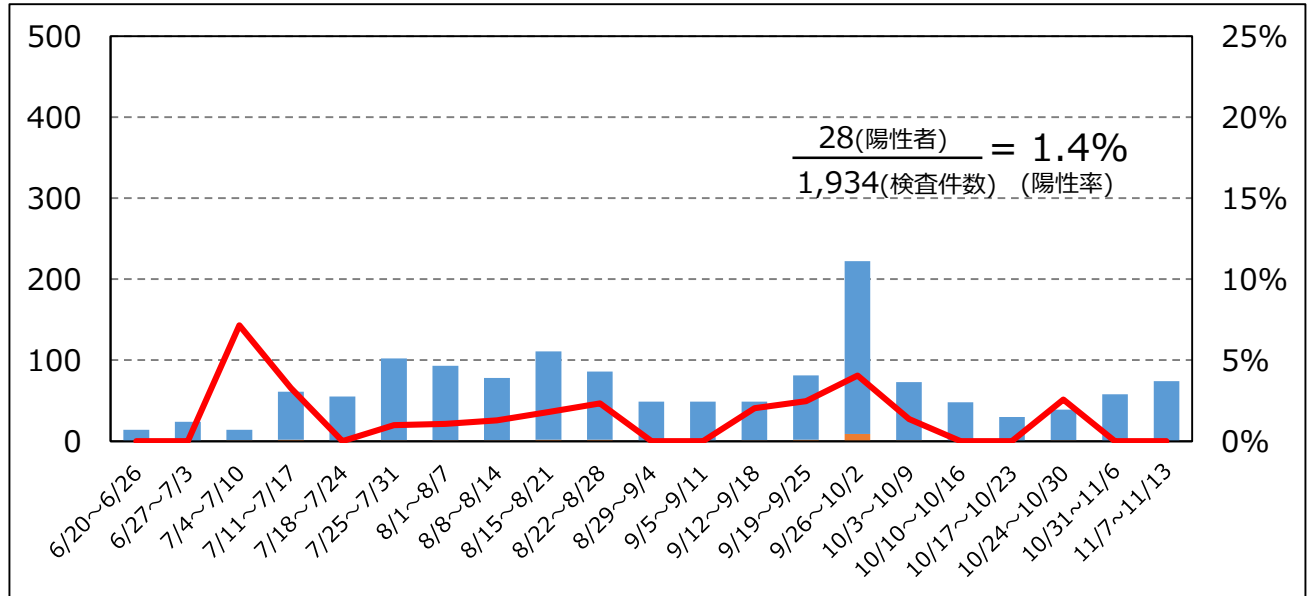
津保健所管内陽性率 (n=3,933)



松阪保健所管内陽性率 (n=1,762)

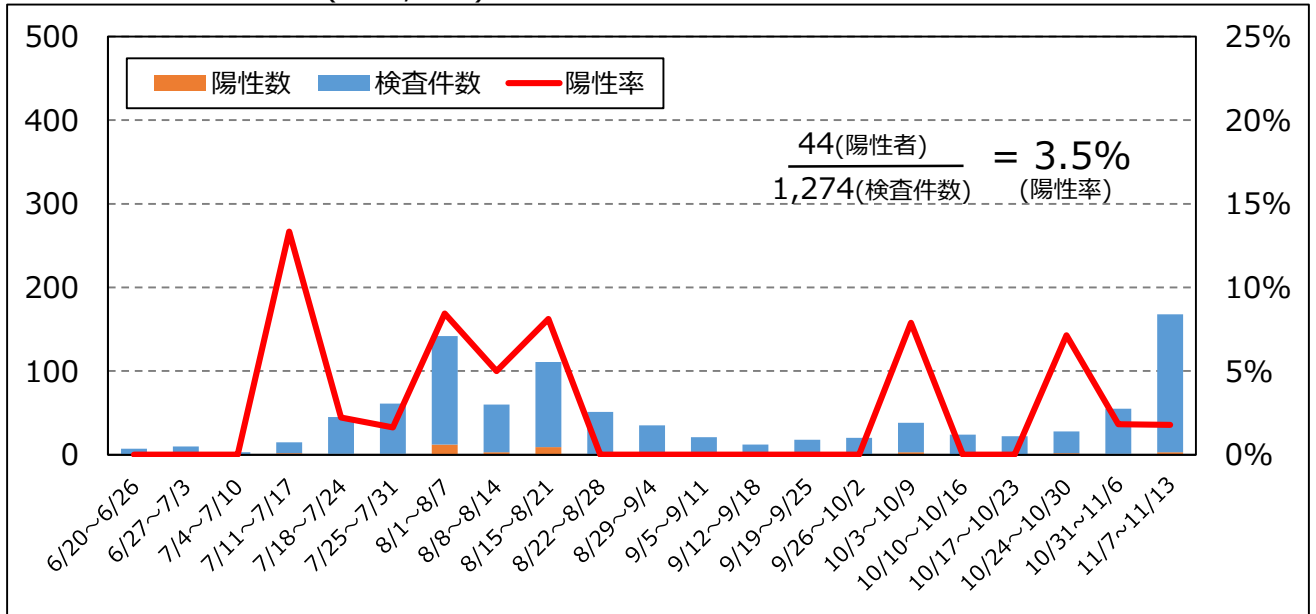


伊勢保健所管内検査陽性率 (n=1,934)

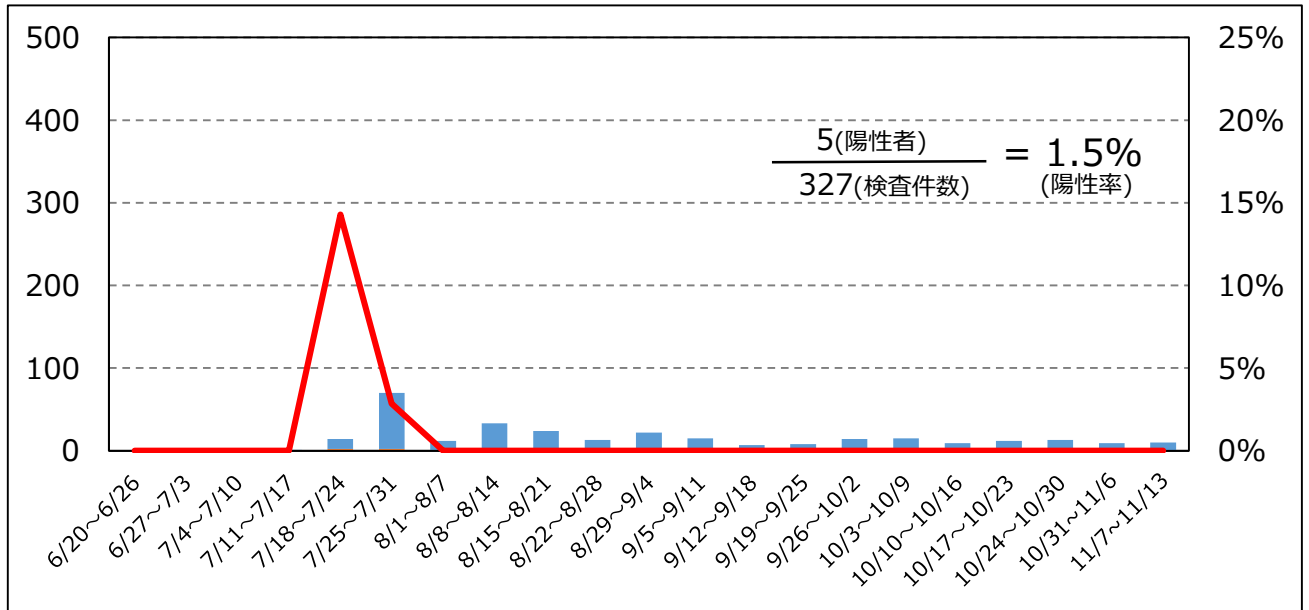


地域別の陽性率（伊賀・紀州地域）

伊賀保健所管内陽性率(n=1,274)



尾鷲保健所管内陽性率 (n=327)



熊野保健所管内陽性率 (n=149)

