

新型コロナウイルス感染症の 県内発生状況について

対象期間：10月31日～11月6日

11月13日 三重県新型コロナウイルス感染症対策本部事務局

県内の陽性者発生状況（10.24～11.6）

（1）県内全域の陽性者発生状況等

	新規感染者数	人口10万人あたりの感染者数	PCR等検査件数	新規感染者経路不明率
今週 (10/31～11/6)	24人	1.3人	782件	4%
先週 (10/24～10/30)	8人	0.4人	649件	25%

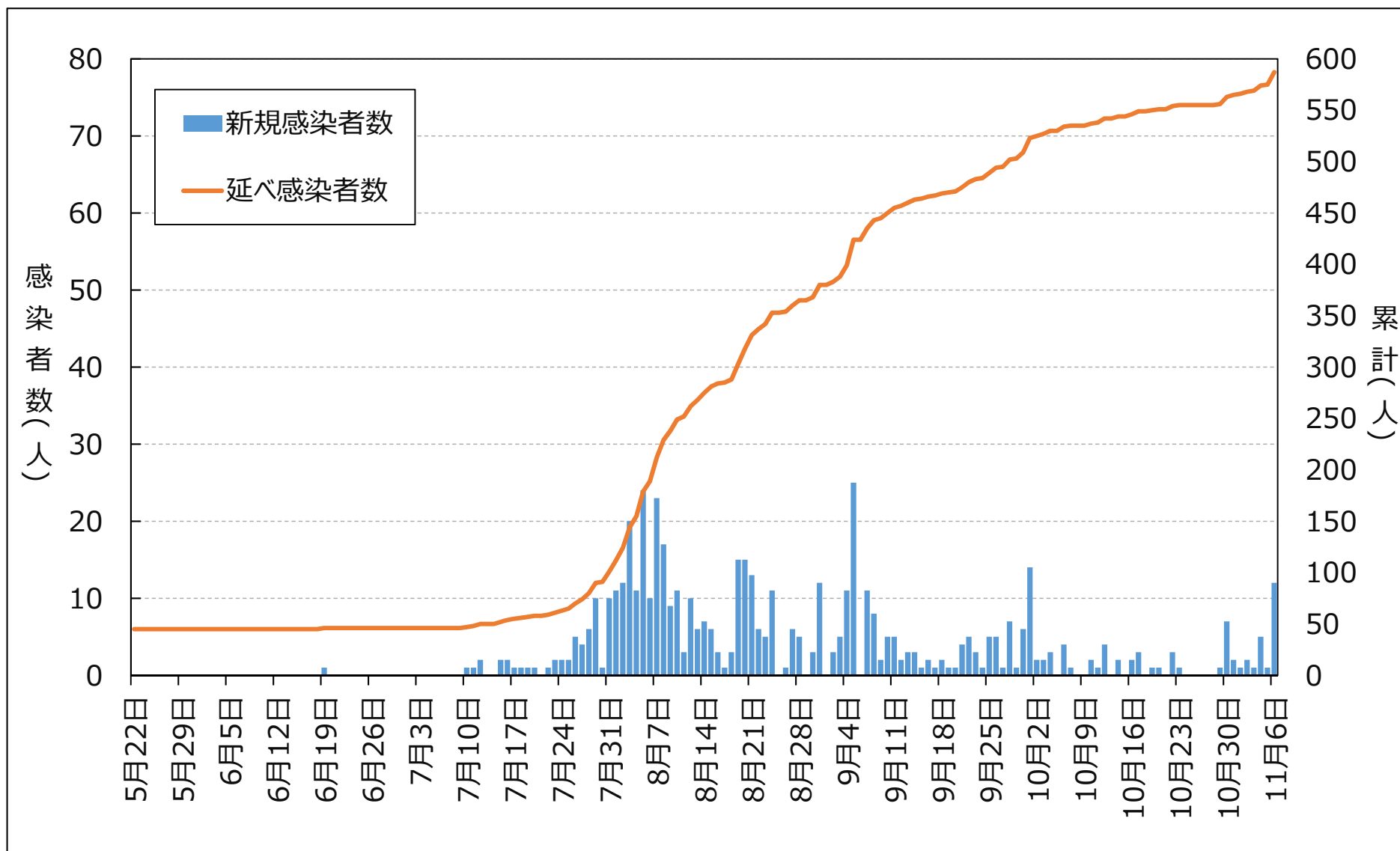
（2）保健所別の陽性者発生状況等

	桑名保健所管内				四日市市保健所管内				鈴鹿保健所管内			
	新規感染者数	10万人あたり	検査件数	経路不明率	新規感染者数	10万人あたり	検査件数	経路不明率	新規感染者数	10万人あたり	検査件数	経路不明率
今週 (10/31～11/6)	1人	0.4人	89件	100%	1人	0.3人	155件	0%	20人	8.1人	240件	0%
先週 (10/24～10/30)	0人	0.0人	108件	0%	0人	0.0人	106件	0%	7人	2.8人	151件	14%

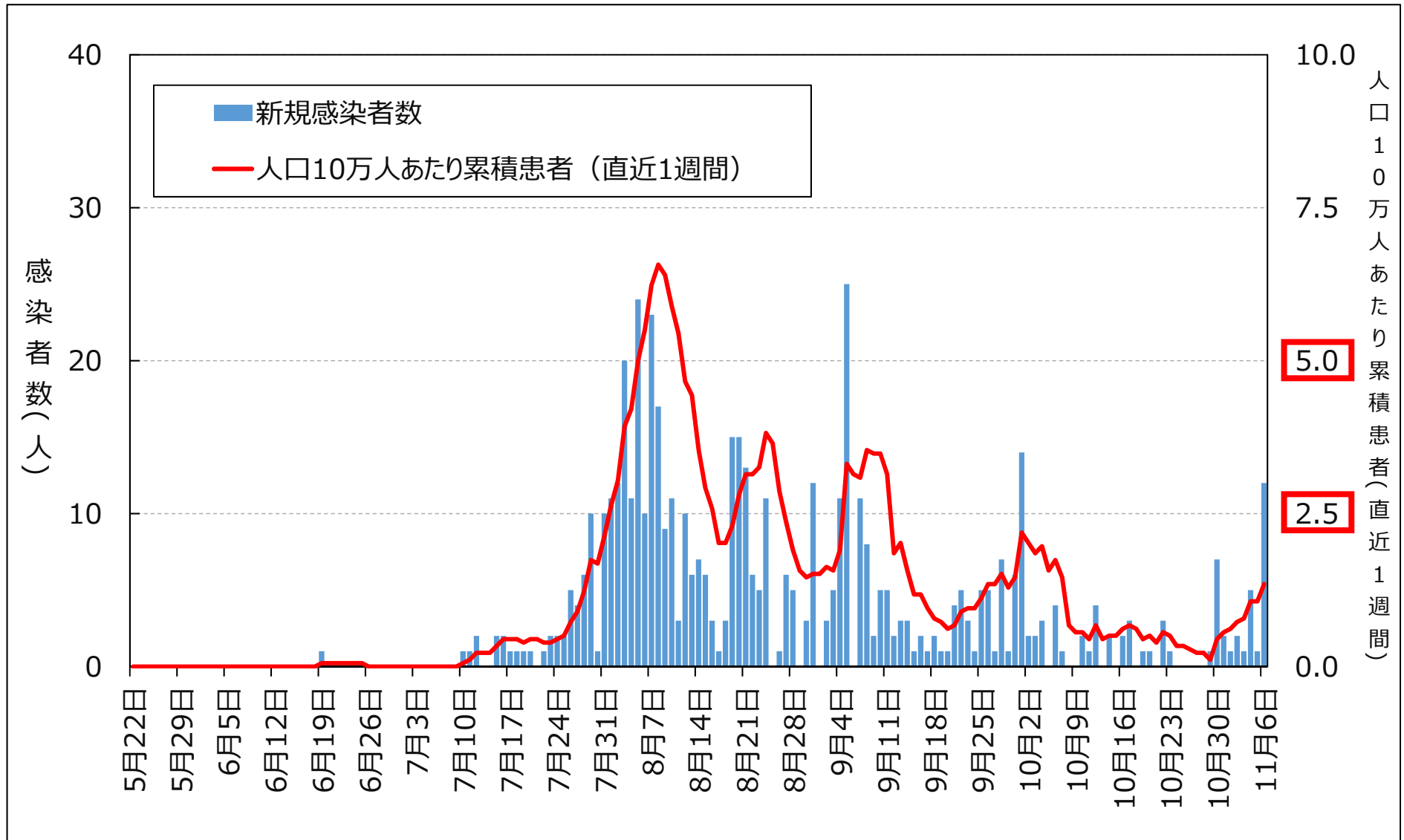
	津保健所管内				松阪保健所管内				伊勢保健所管内			
	新規感染者数	10万人あたり	検査件数	経路不明率	新規感染者数	10万人あたり	検査件数	経路不明率	新規感染者数	10万人あたり	検査件数	経路不明率
今週 (10/31～11/6)	0人	0.0人	103件	0%	0人	0.0人	64件	0%	0人	0.0人	58件	0%
先週 (10/24～10/30)	0人	0.0人	105件	0%	0人	0.0人	91件	0%	1人	0.4人	40件	100%

	伊賀保健所管内				尾鷲保健所管内				熊野保健所管内			
	新規感染者数	10万人あたり	検査件数	経路不明率	新規感染者数	10万人あたり	検査件数	経路不明率	新規感染者数	10万人あたり	検査件数	経路不明率
今週 (10/31～11/6)	2人	1.2人	50件	0%	0人	0.0人	9件	0%	0人	0.0人	14件	0%
先週 (10/24～10/30)	0人	0.0人	28件	0%	0人	0.0人	13件	0%	0人	0.0人	7件	0%

県内患者発生状況 (n=587,R2.11.6時点)

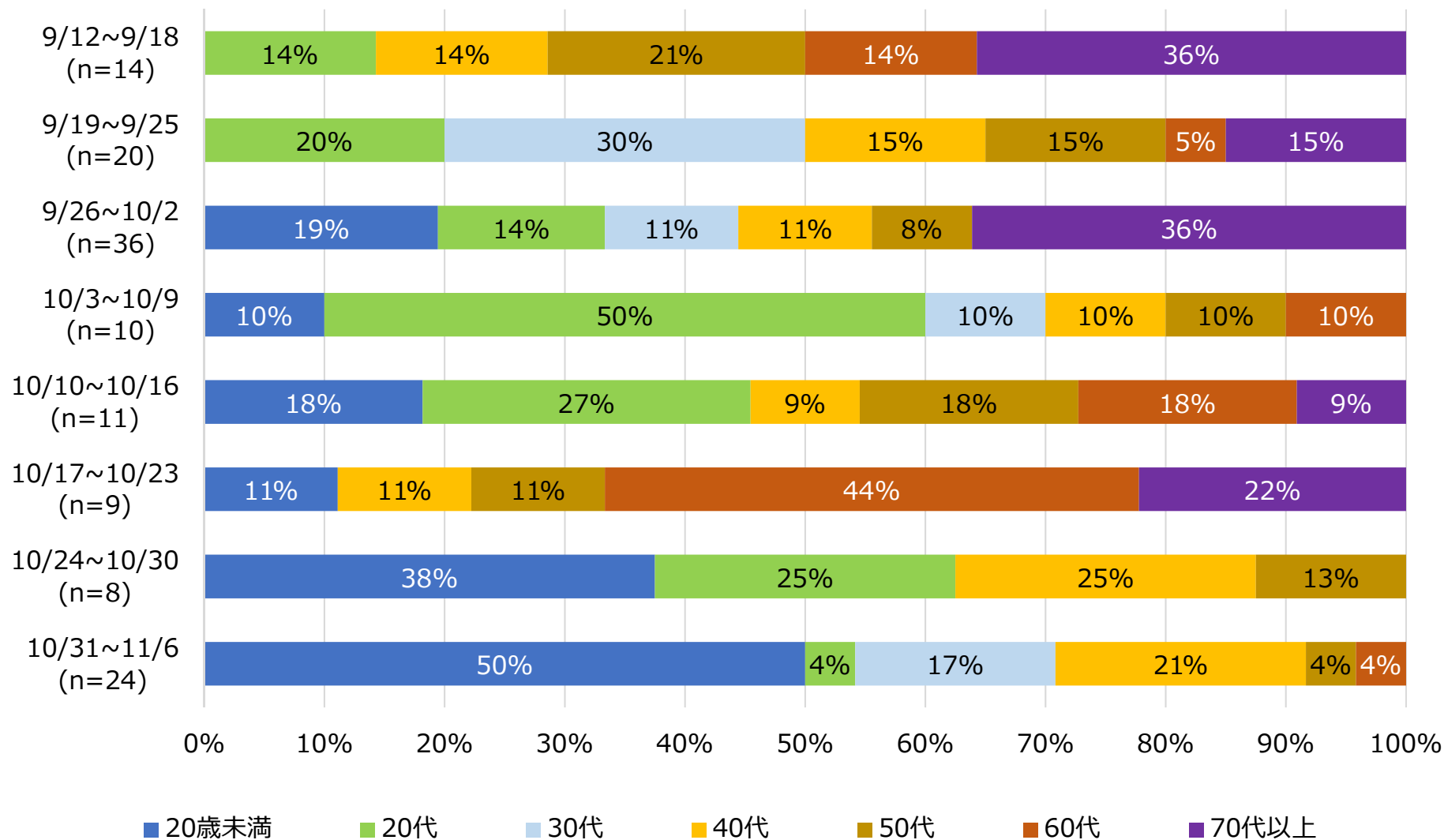


県内患者発生状況 (n=587, R2.11.6時点)



年齢別発生状況（週別内訳：直近8週）

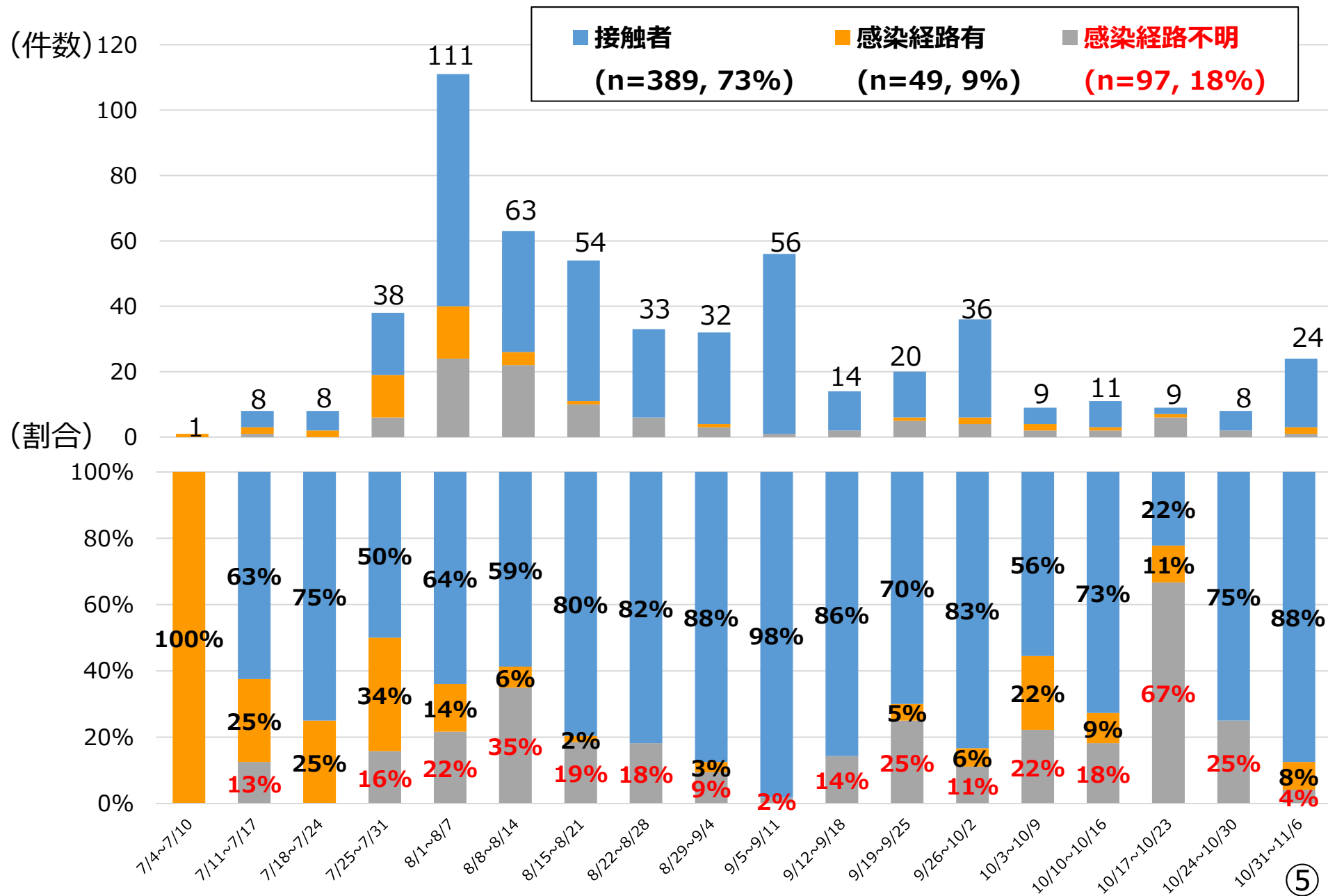
集計期間：9/12~11/6(n=132)



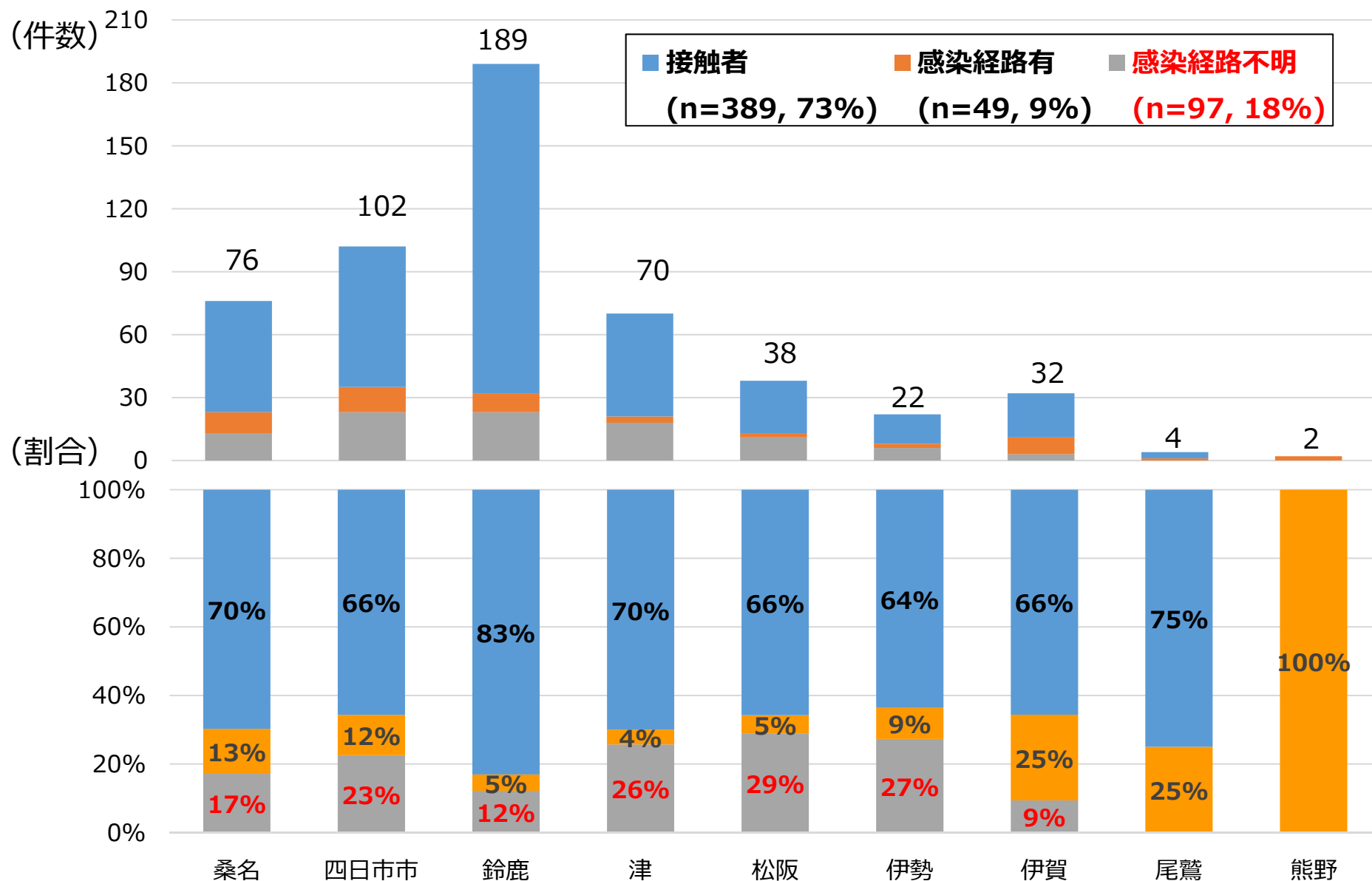
※再陽性事例を除く。

感染経路等に関する状況（週別内訳）

集計期間：7/4~11/6(n=535)



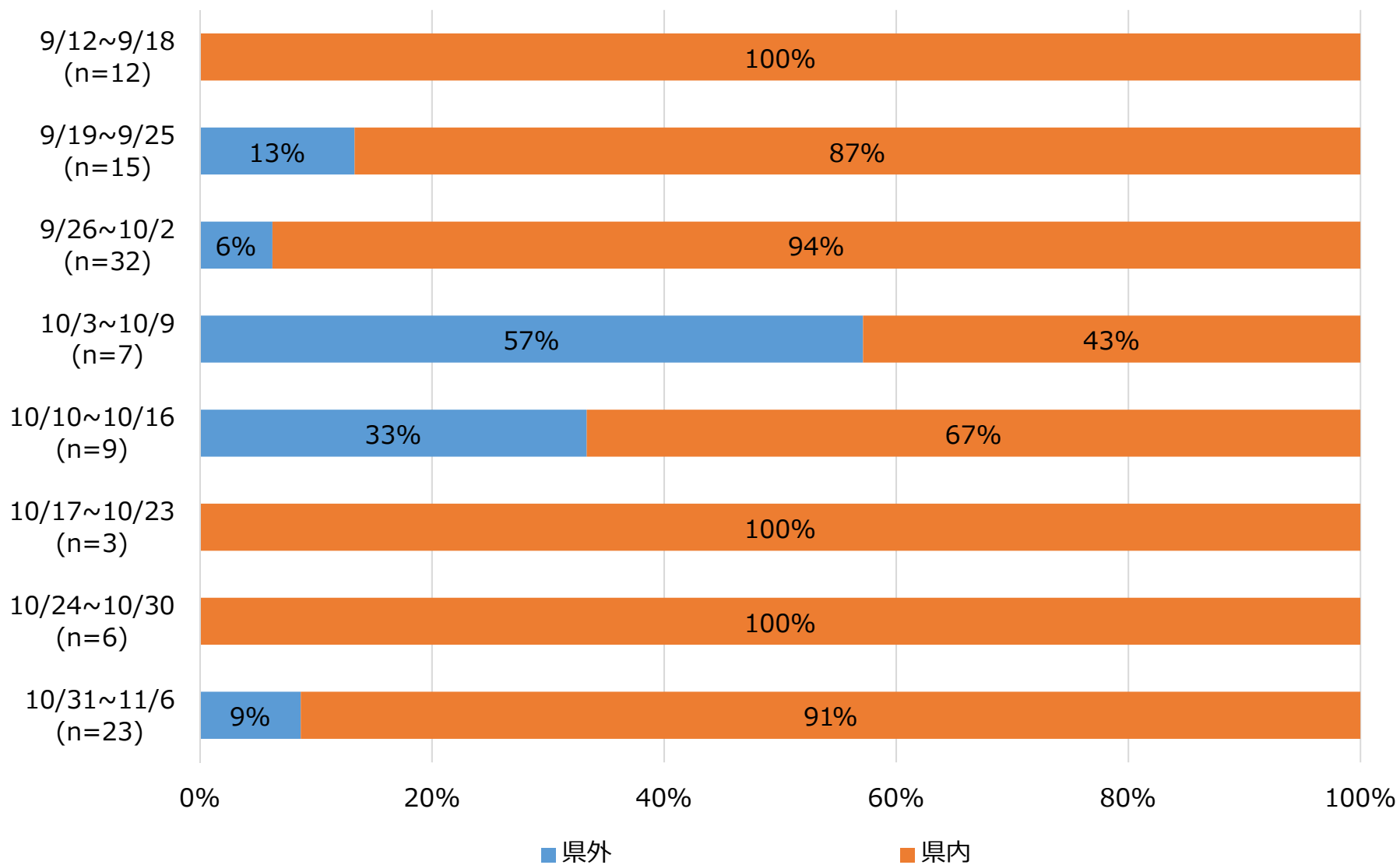
感染経路等に関する状況（保健所別内訳） 集計期間：7/4~11/6(n=535)



感染経路の詳細（経路不明を除く）

集計期間：9/12~11/6(n=107)

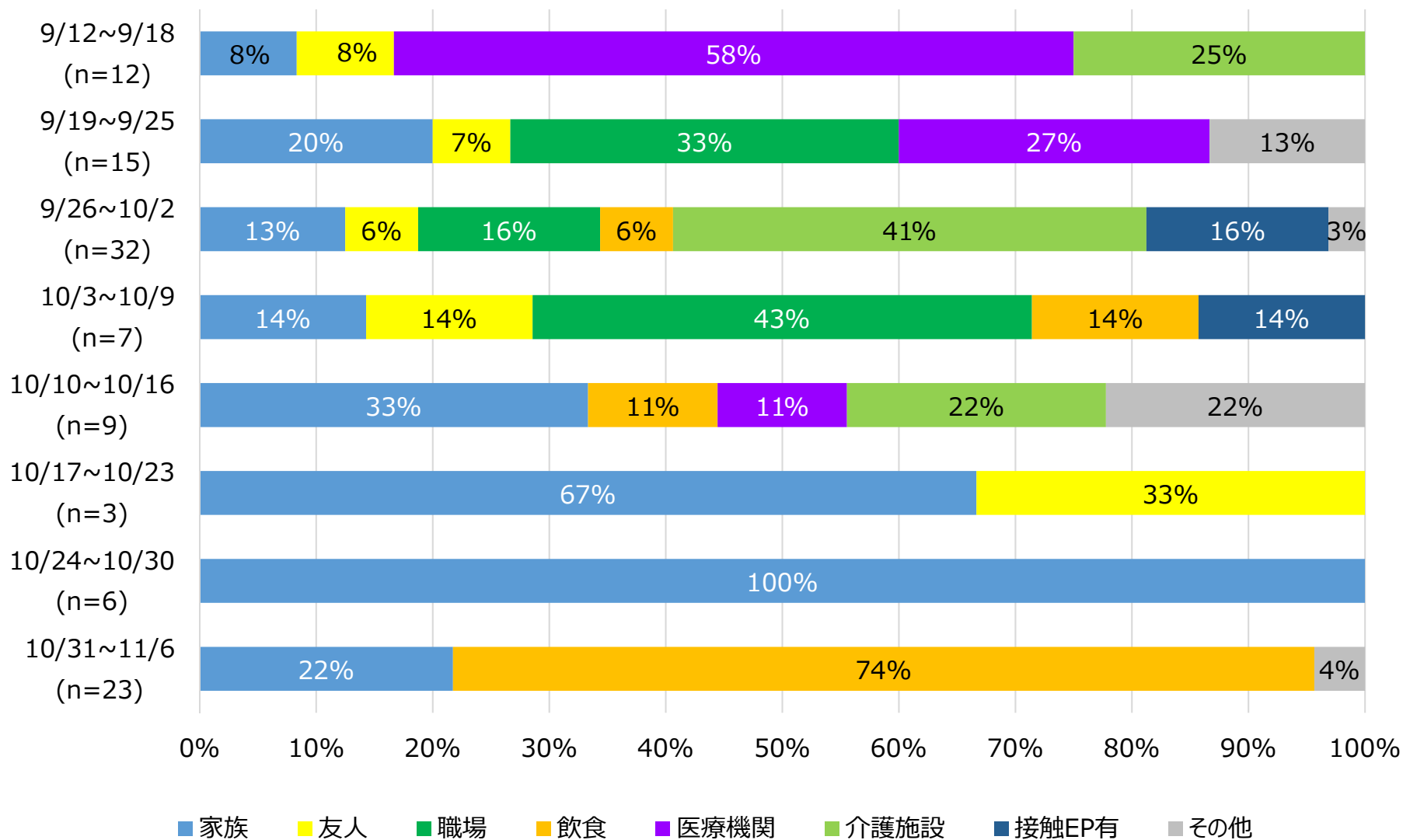
(県内外別)



感染経路の詳細（経路不明を除く）

集計期間：9/12~11/6(n=107)

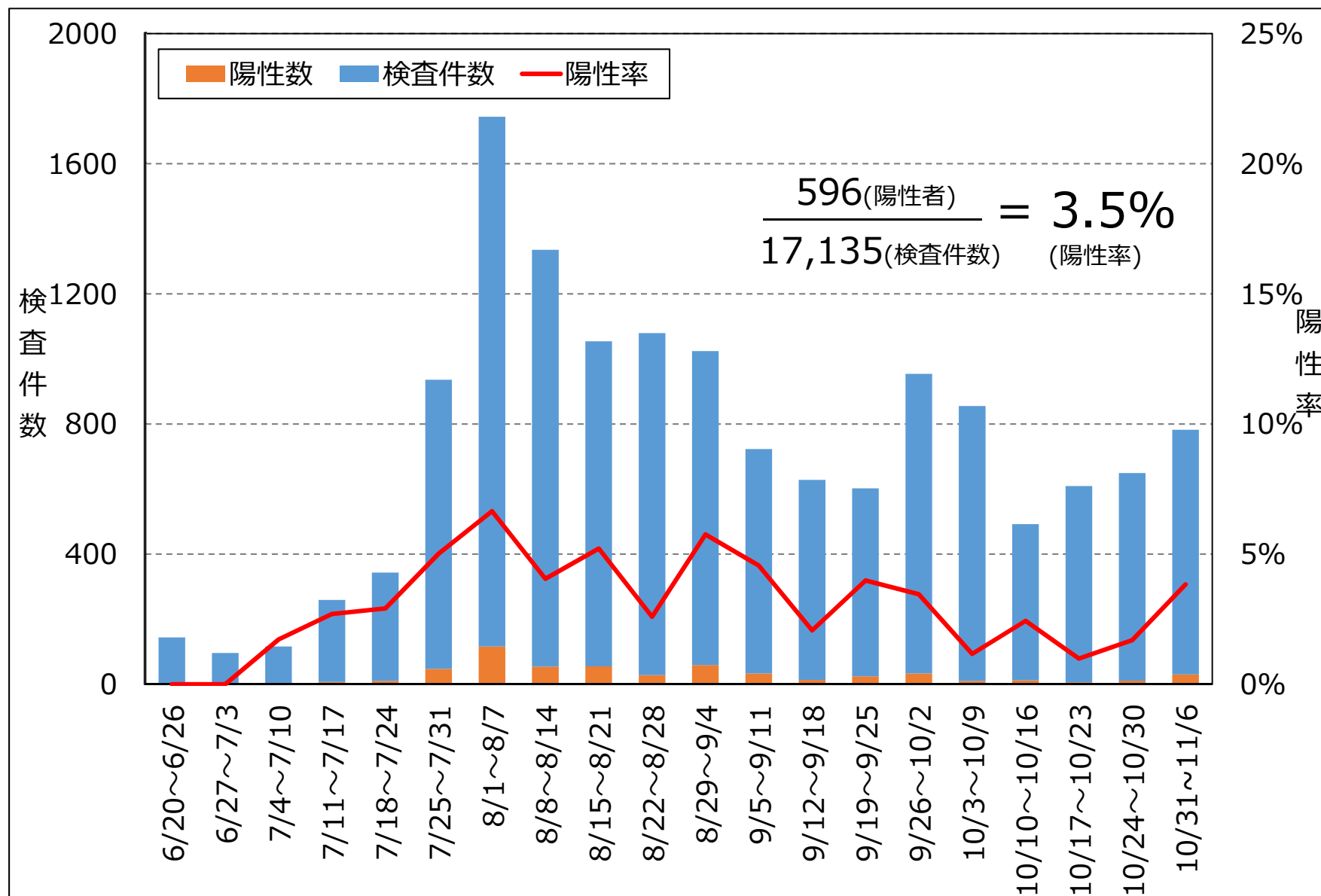
(経路別)



※接触EP（エピソード）有…陽性者の居宅、施設を訪問等

PCR検査件数・陽性率

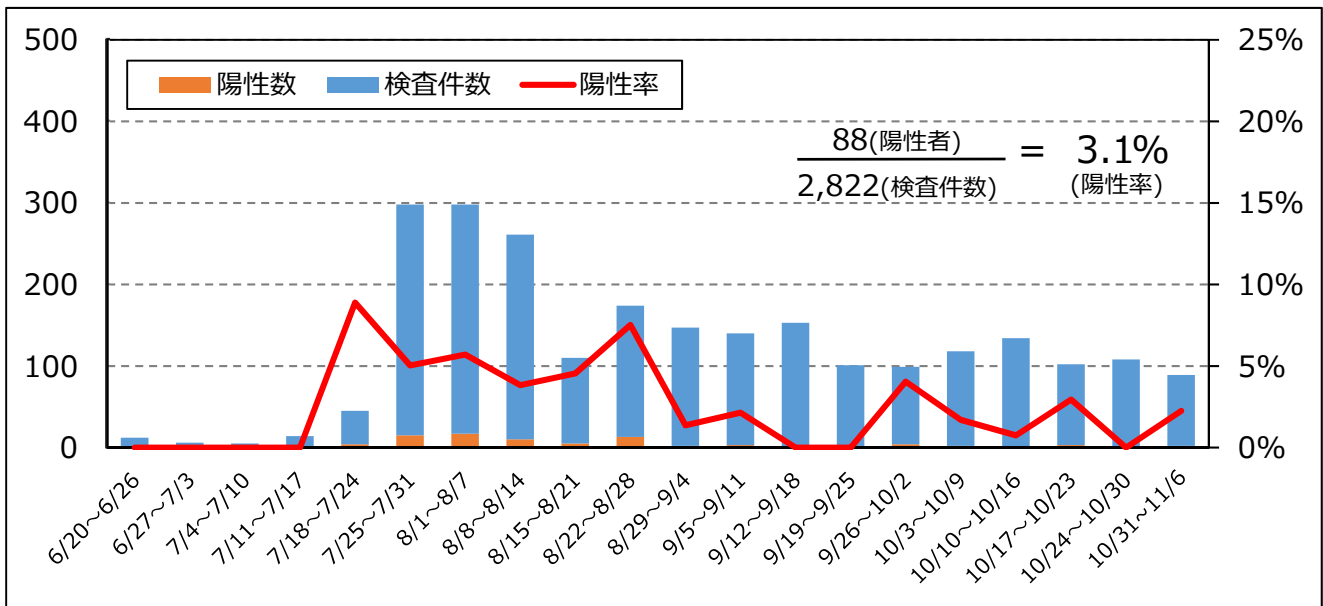
集計期間：1/30~11/6(n=17,135)



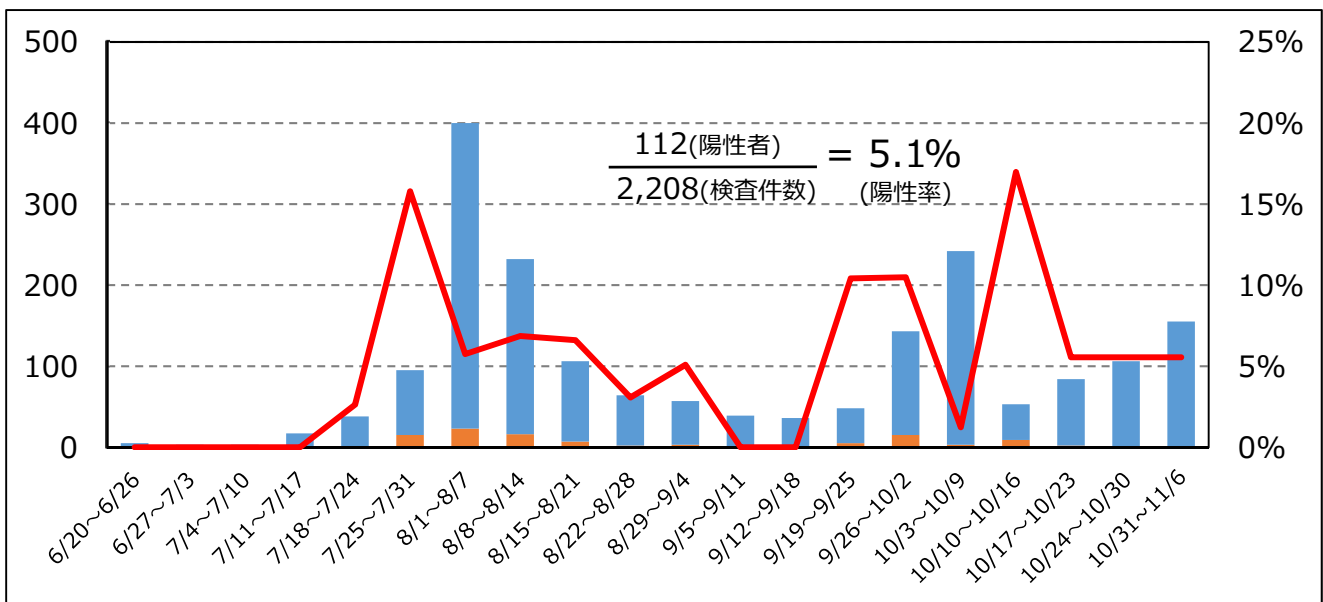
※陽性率を算出するための陽性者数及び検査件数は検査日ベースで集計しているため、公表日ベースの陽性者数とは一致しない

地域別の陽性率（北勢地域）

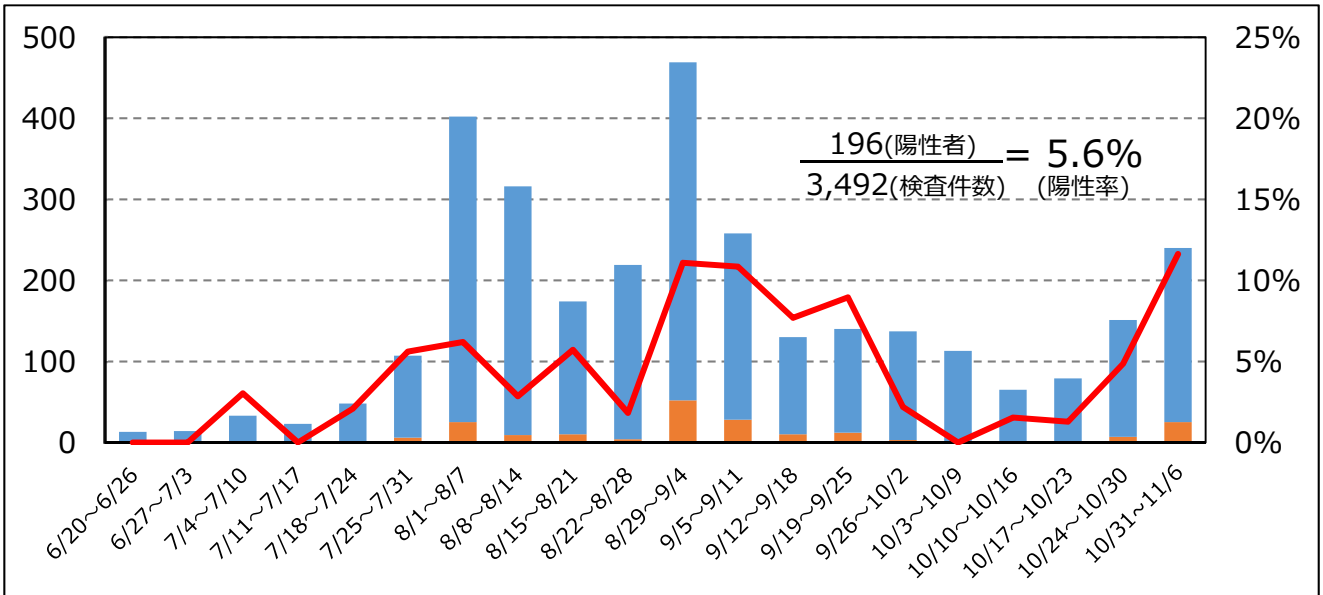
桑名保健所管内陽性率 (n=2,822)



四日市市保健所管内陽性率 (n=2,208)

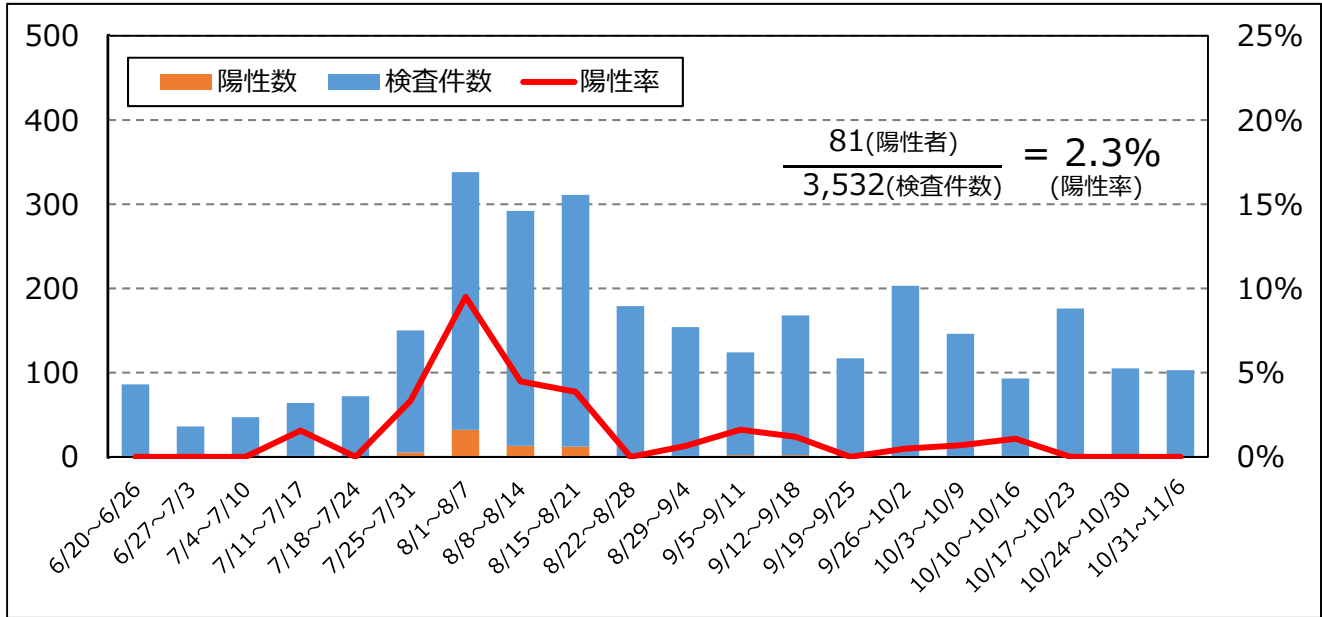


鈴鹿保健所管内陽性率 (n=3,492)

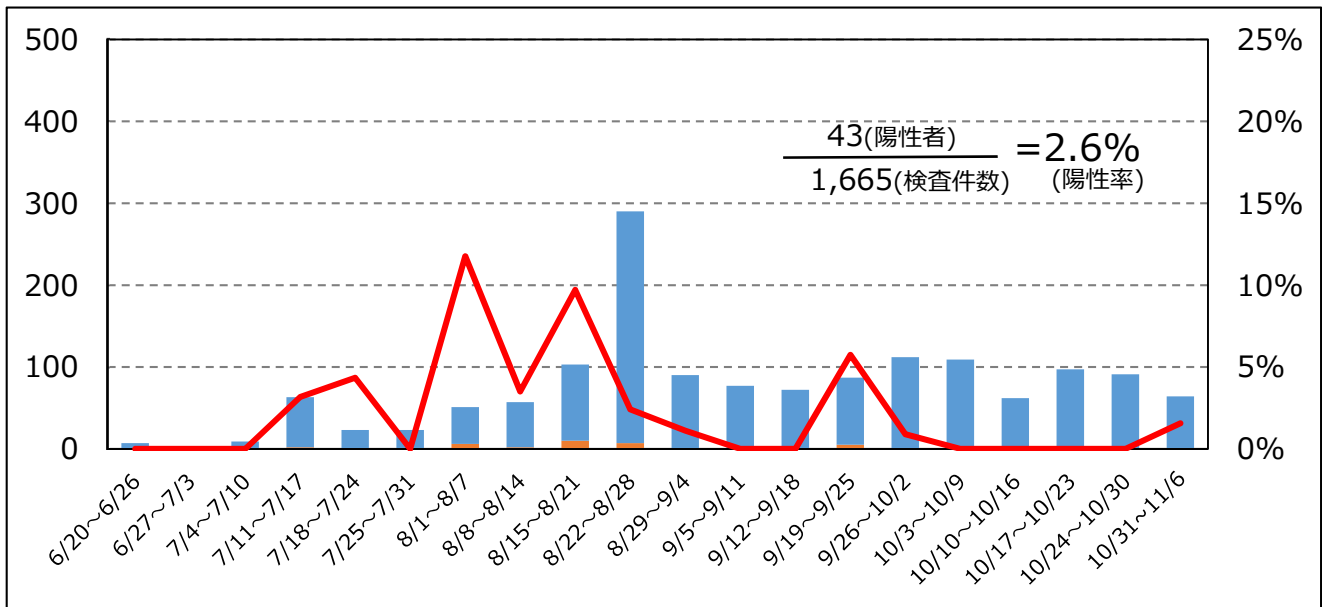


地域別の陽性率（中勢・南勢地域）

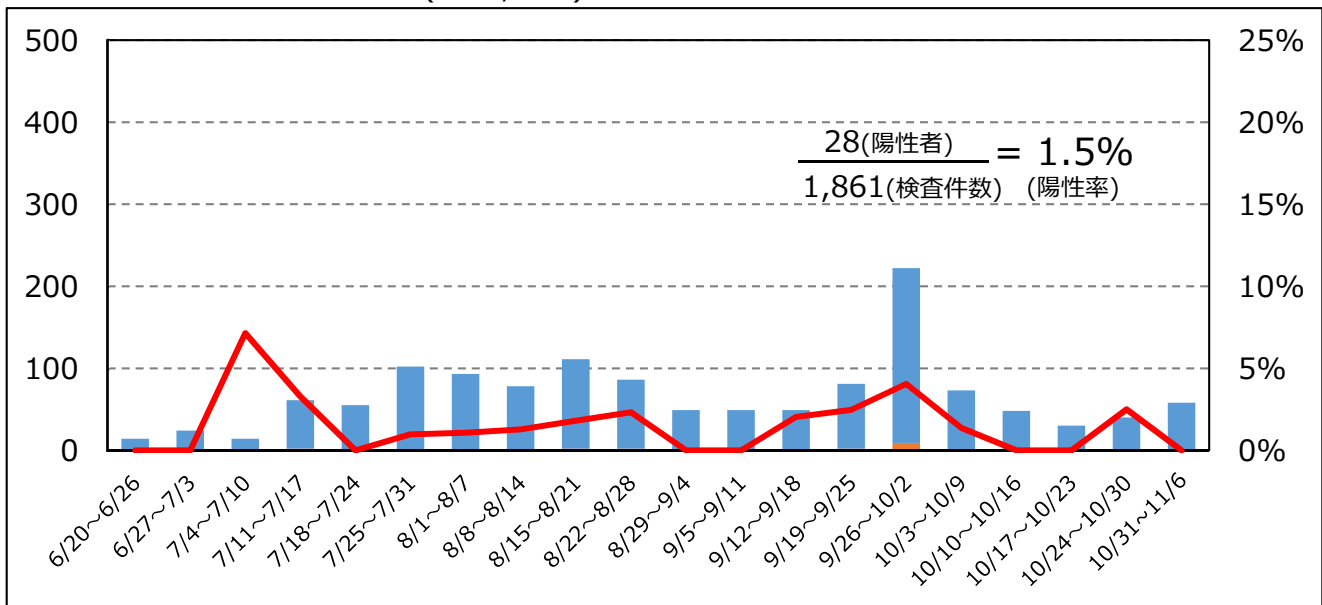
津保健所管内陽性率 (n=3,532)



松阪保健所管内陽性率 (n=1,665)

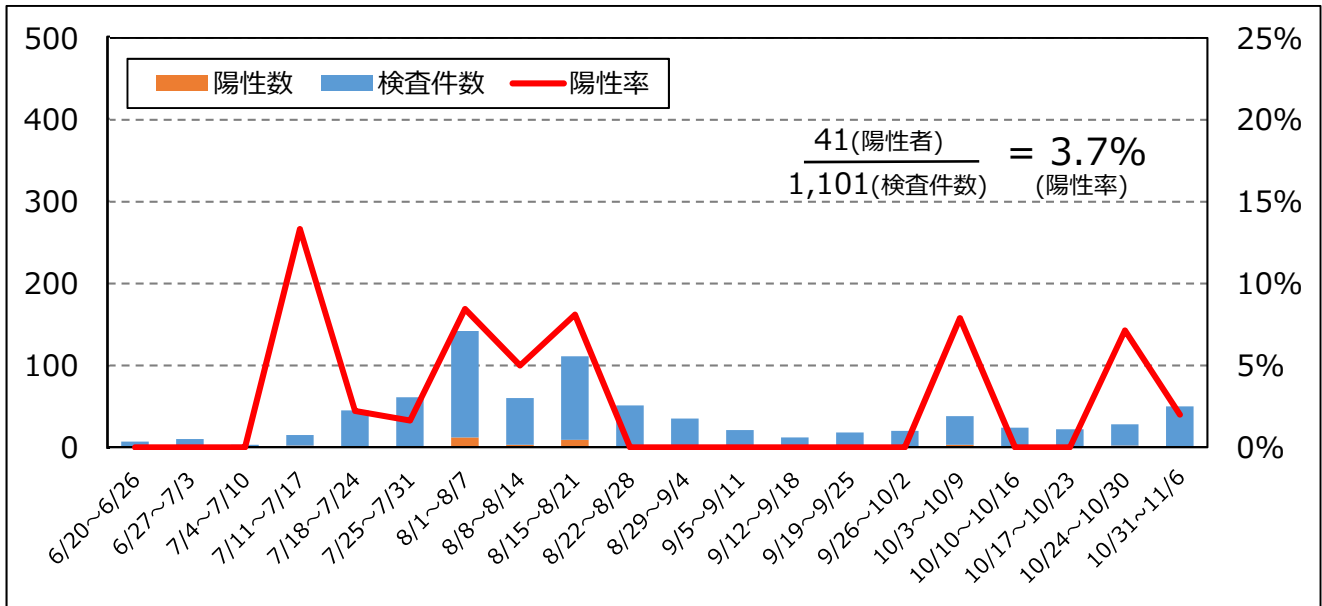


伊勢保健所管内検査陽性率 (n=1,861)

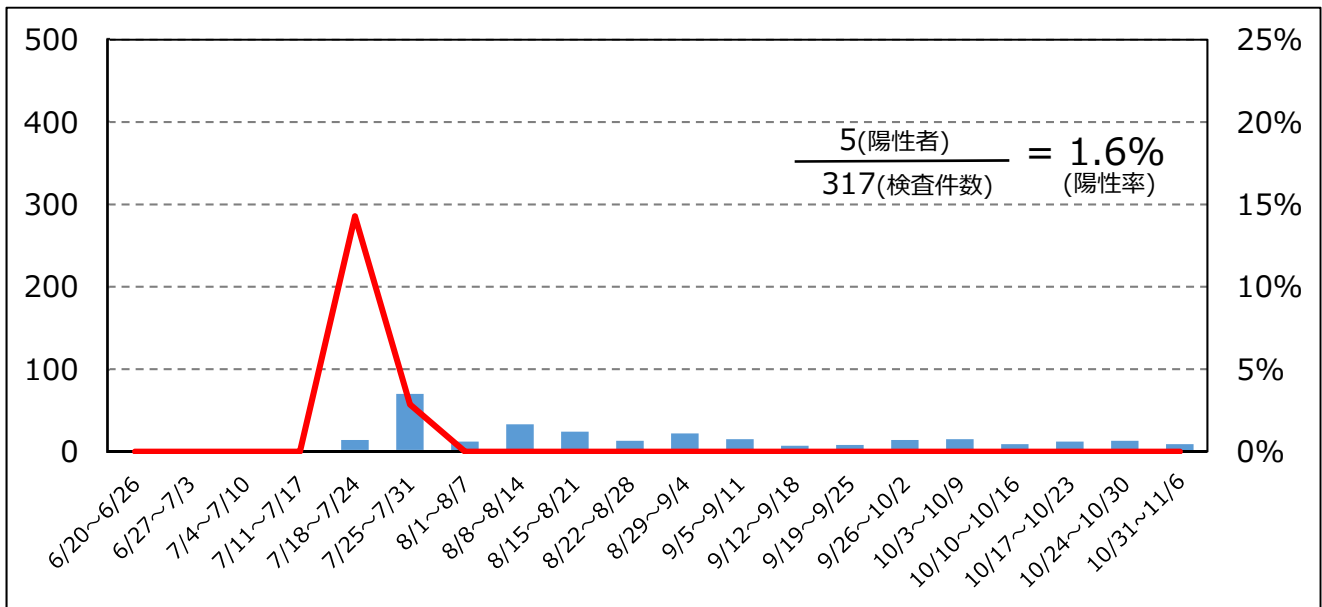


地域別の陽性率（伊賀・紀州地域）

伊賀保健所管内陽性率(n=1,101)



尾鷲保健所管内陽性率 (n=317)



熊野保健所管内陽性率 (n=137)

