

新型コロナウイルス感染症の 県内発生状況について

対象期間：10月17日～10月23日

10月30日 三重県新型コロナウイルス感染症対策本部事務局

県内の陽性者発生状況（10.10～10.23）

（1）県内全域の陽性者発生状況等

	新規感染者数	人口10万人当たりの感染者数	PCR等検査件数	新規感染者経路不明率
今週 (10/17～10/23)	9人	0.5人	613件	67%
先週 (10/10～10/16)	11人	0.6人	492件	18%

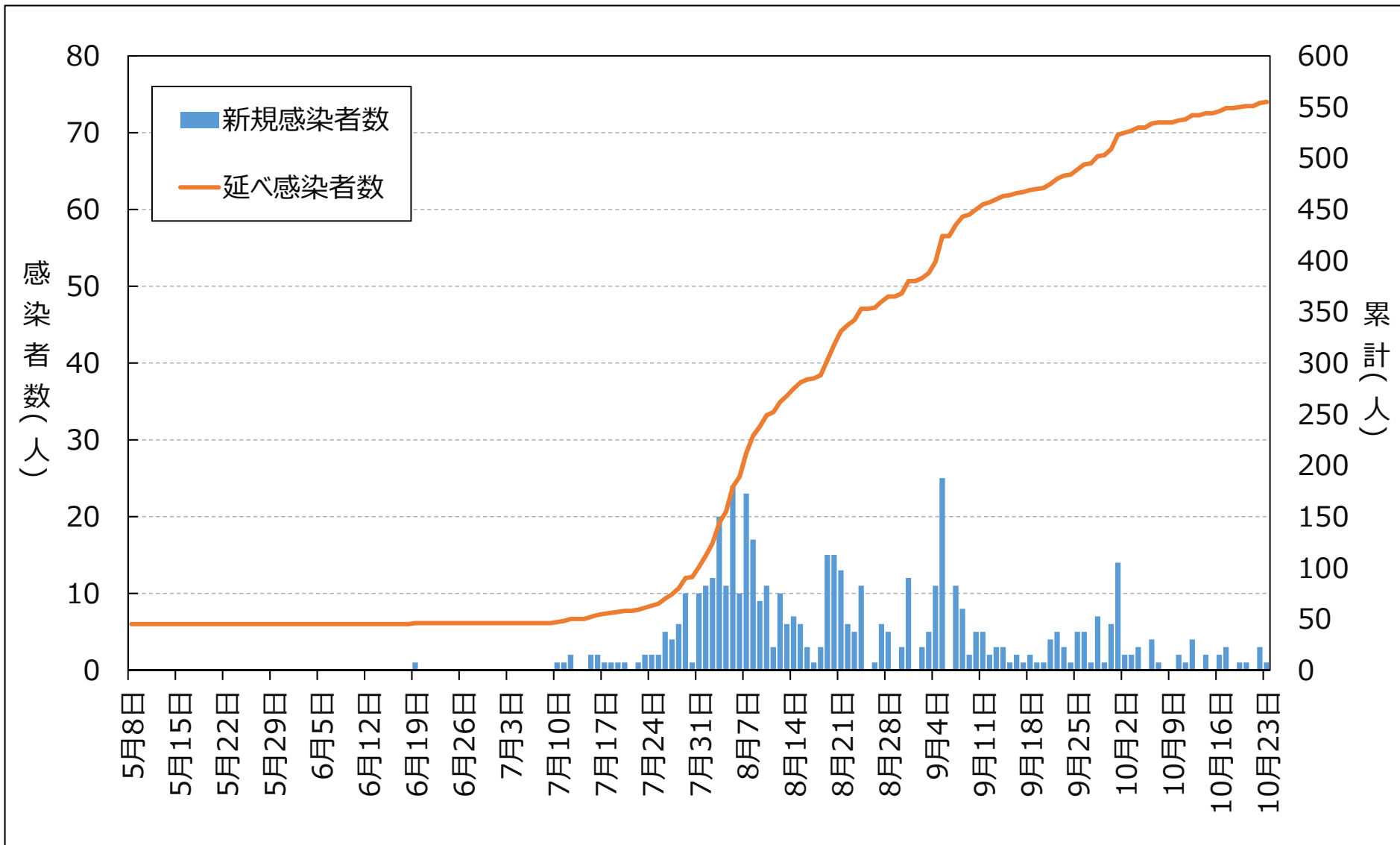
（2）保健所別の陽性者発生状況等

	桑名保健所管内				四日市市保健所管内				鈴鹿保健所管内			
	新規感染者数	10万人あたり	検査件数	経路不明率	新規感染者数	10万人あたり	検査件数	経路不明率	新規感染者数	10万人あたり	検査件数	経路不明率
今週 (10/17～10/23)	3人	1.1人	102件	100%	5人	1.6人	83件	40%	1人	0.4人	84件	100%
先週 (10/10～10/16)	2人	0.7人	134件	50%	6人	1.9人	53件	0%	1人	0.4人	65件	0%

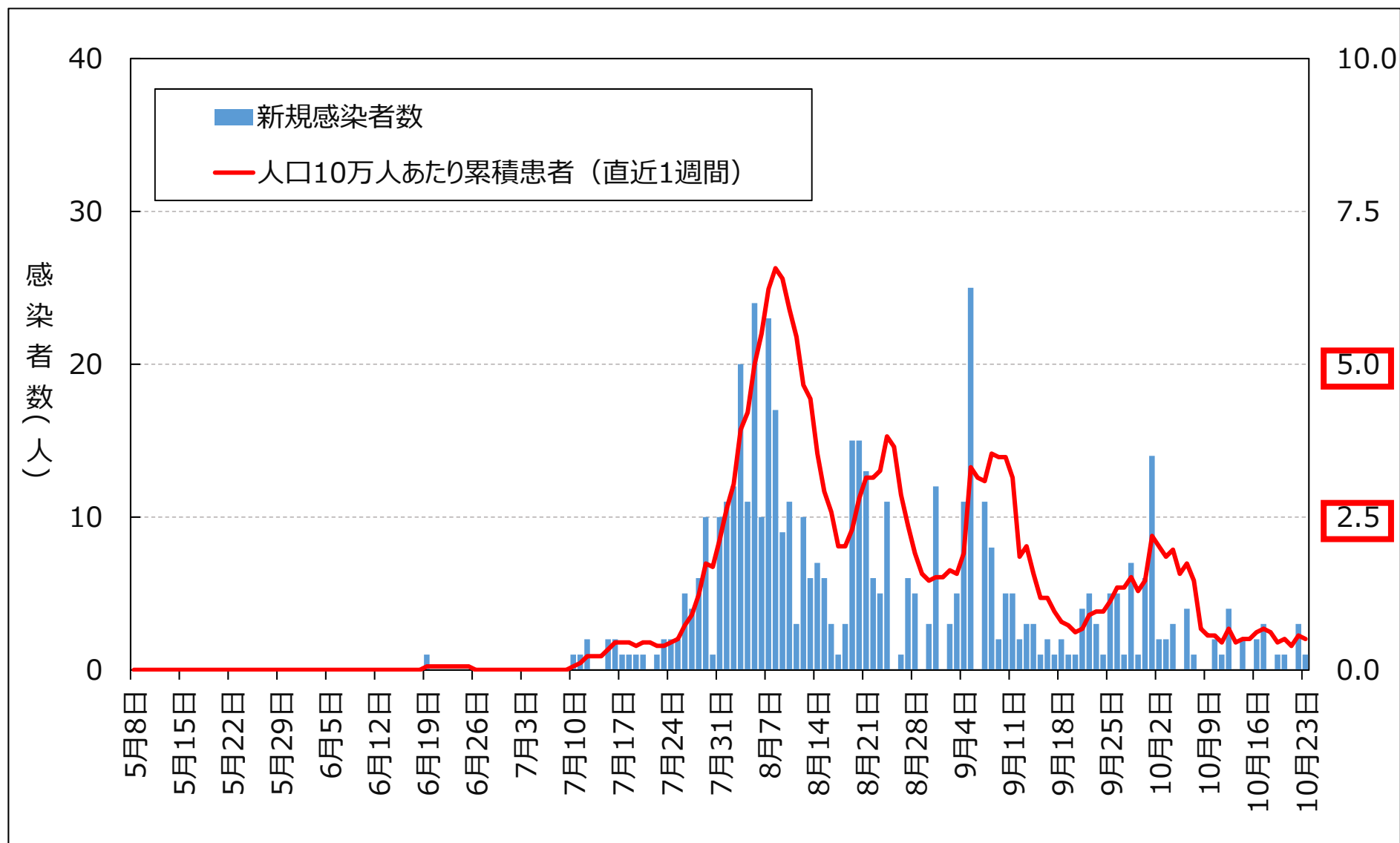
	津保健所管内				松阪保健所管内				伊勢保健所管内			
	新規感染者数	10万人あたり	検査件数	経路不明率	新規感染者数	10万人あたり	検査件数	経路不明率	新規感染者数	10万人あたり	検査件数	経路不明率
今週 (10/17～10/23)	0人	0.0人	176件	0%	0人	0.0人	97件	0%	0人	0.0人	30件	0%
先週 (10/10～10/16)	1人	0.4人	93件	100%	0人	0.0人	62件	0%	0人	0.0人	48件	0%

	伊賀保健所管内				尾鷲保健所管内				熊野保健所管内			
	新規感染者数	10万人あたり	検査件数	経路不明率	新規感染者数	10万人あたり	検査件数	経路不明率	新規感染者数	10万人あたり	検査件数	経路不明率
今週 (10/17～10/23)	0人	0.0人	22件	0%	0人	0.0人	12件	0%	0人	0.0人	7件	0%
先週 (10/10～10/16)	1人	0.6人	24件	0%	0人	0.0人	9件	0%	0人	0.0人	4件	0%

県内患者発生状況 (n=555, R2.10.23時点)

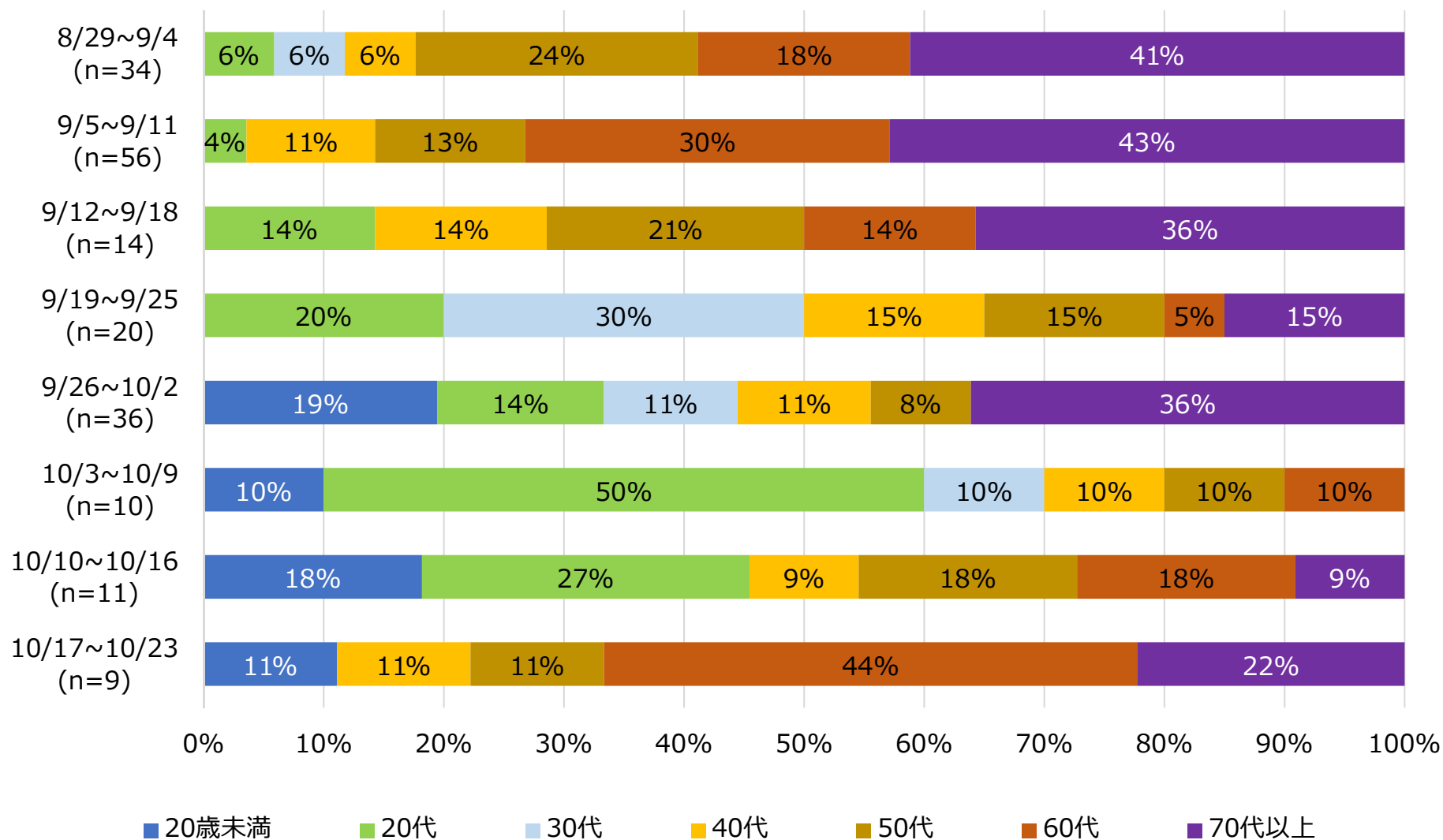


県内患者発生状況 (n=555, R2.10.23時点)



年齢別発生状況（週別内訳：直近8週）

集計期間：8/29~10/23(n=190)



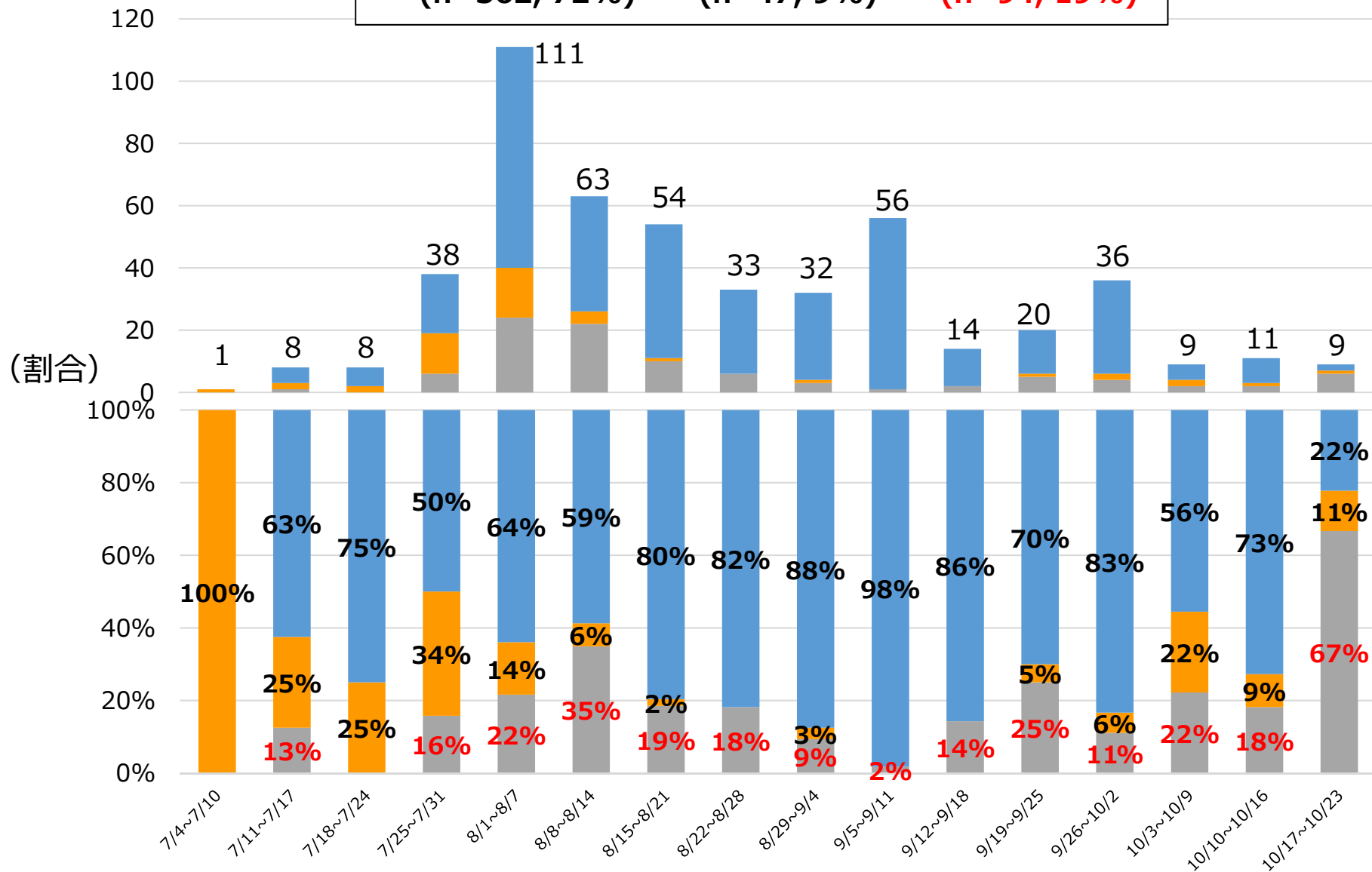
※再陽性事例を除く。

感染経路等に関する状況 (週別内訳)

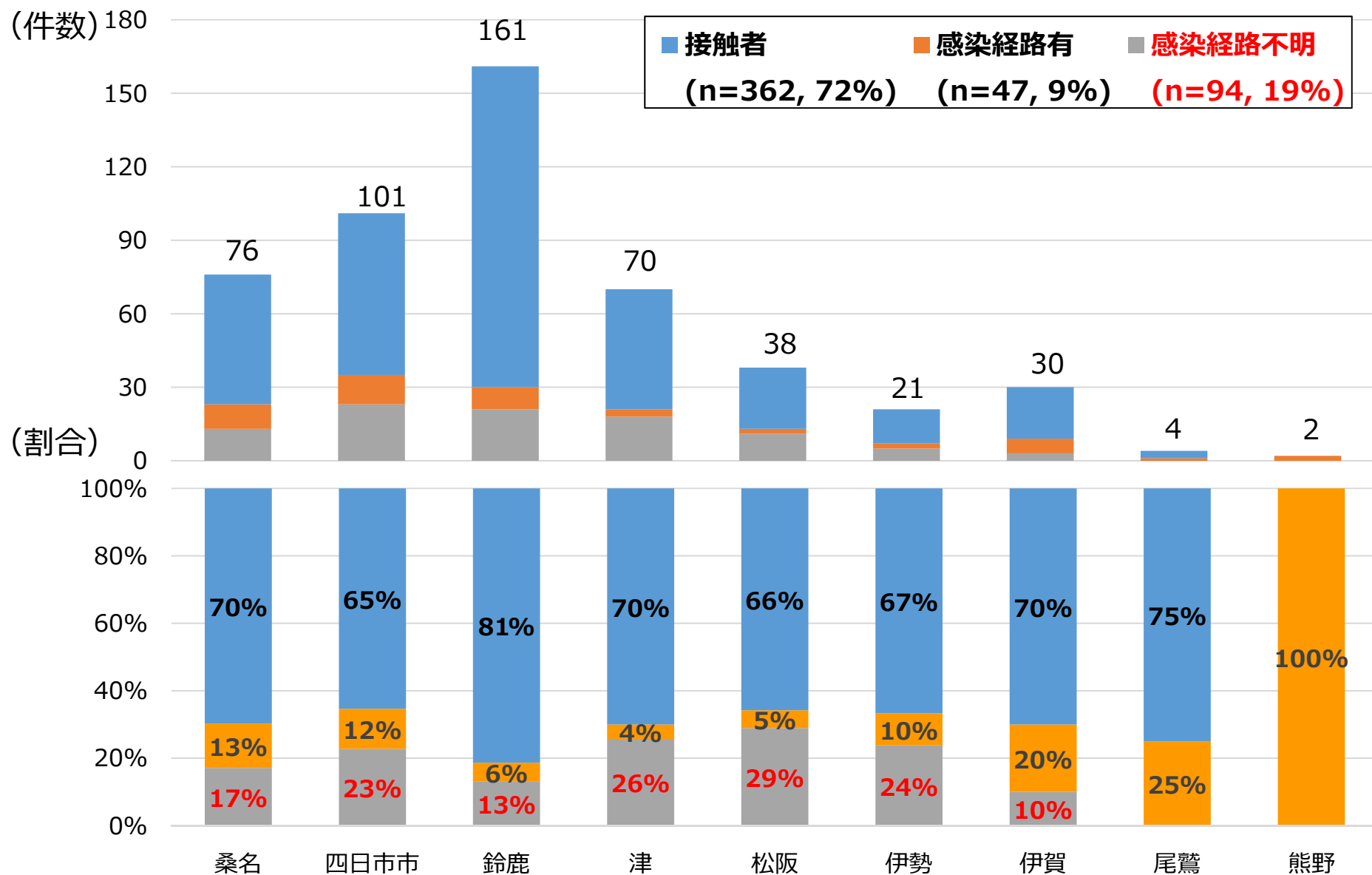
集計期間：7/4~10/23(n=503)

(件数)

■ 接触者 (n=362, 72%)
 ■ 感染経路有 (n=47, 9%)
 ■ 感染経路不明 (n=94, 19%)



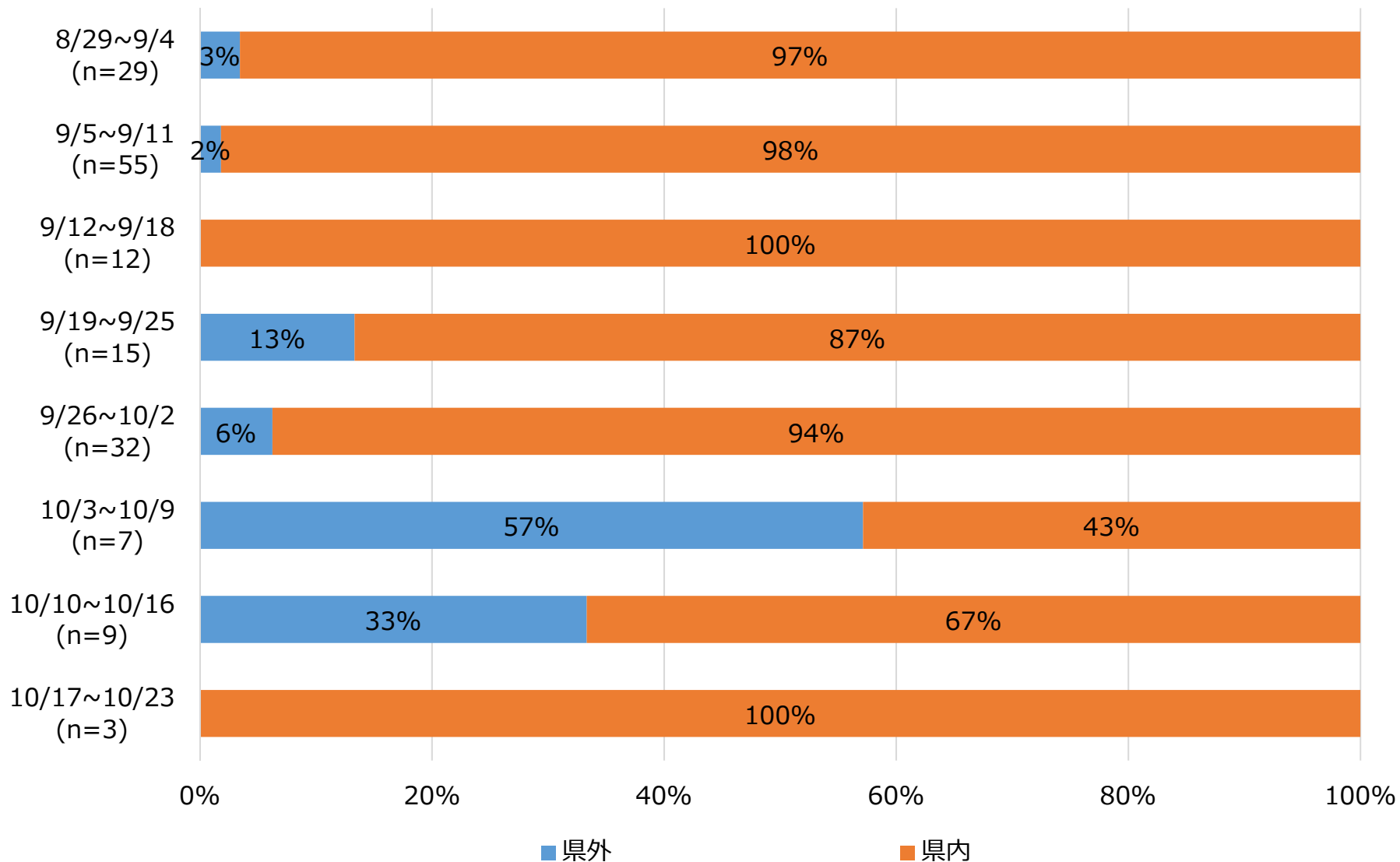
感染経路等に関する状況（保健所別内訳） 集計期間：7/4~10/23(n=503)



感染経路の詳細（経路不明を除く）

集計期間：8/29~10/23(n=162)

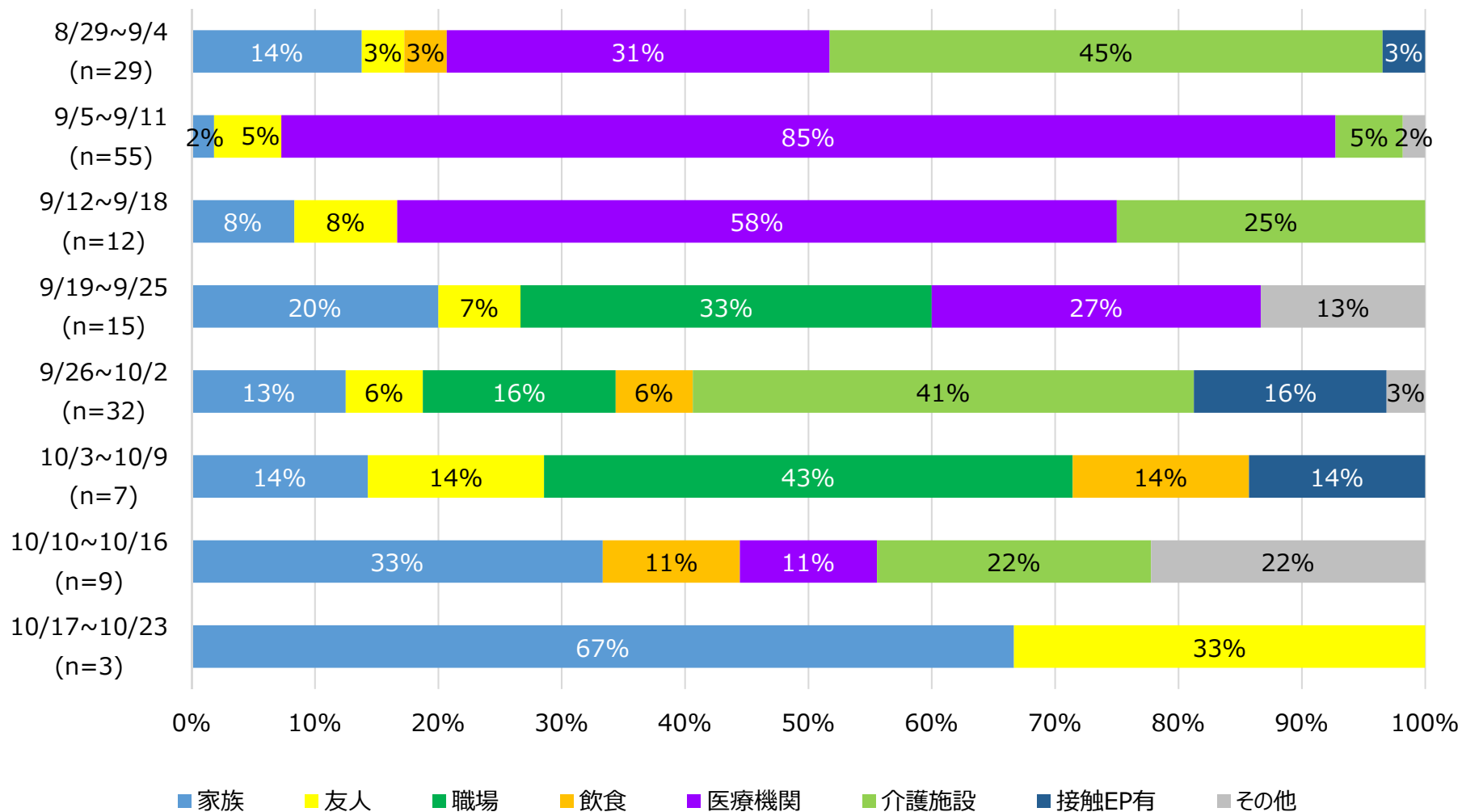
(県内外別)



感染経路の詳細（経路不明を除く）

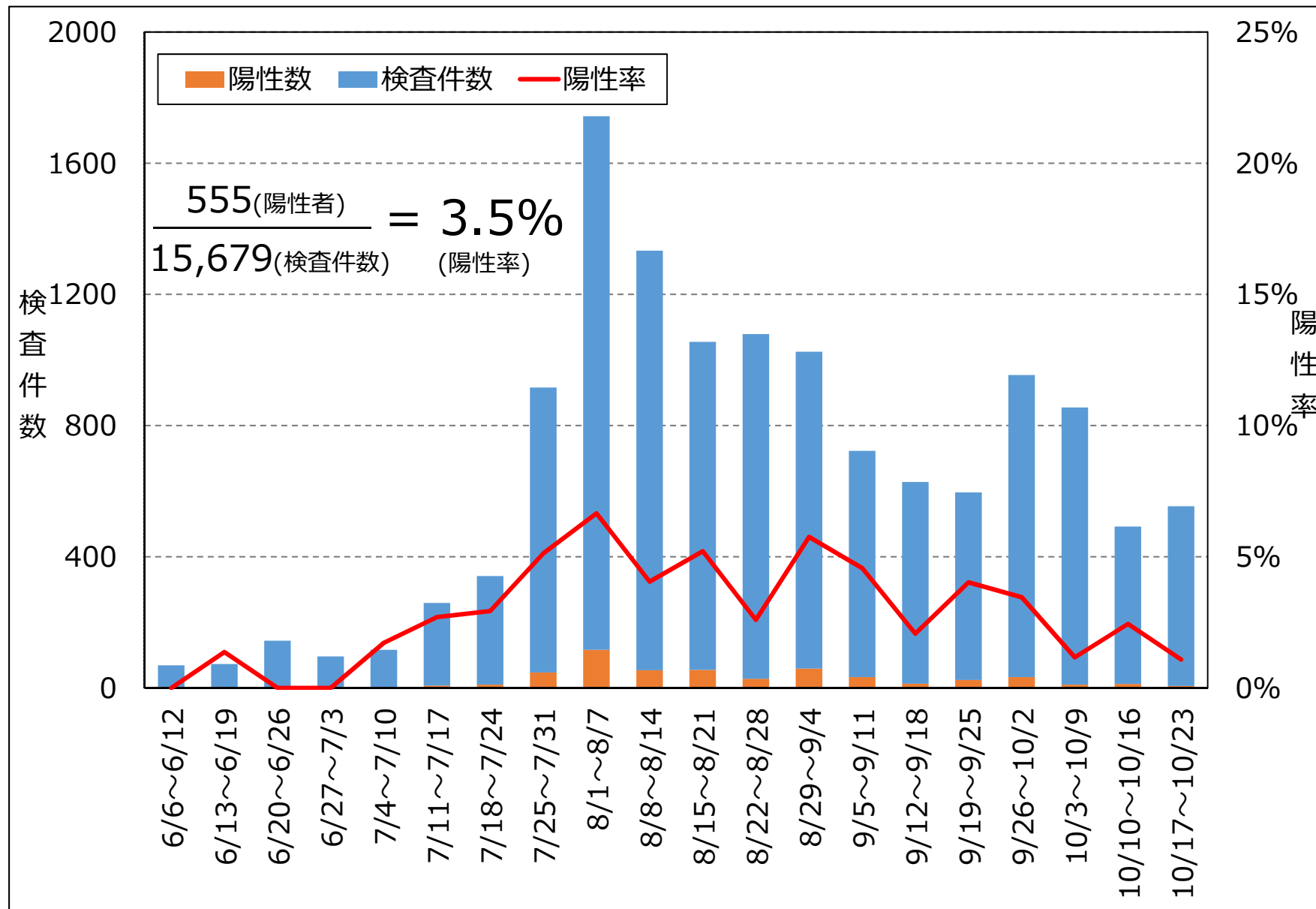
集計期間：8/29~10/23(n=162)

(経路別)



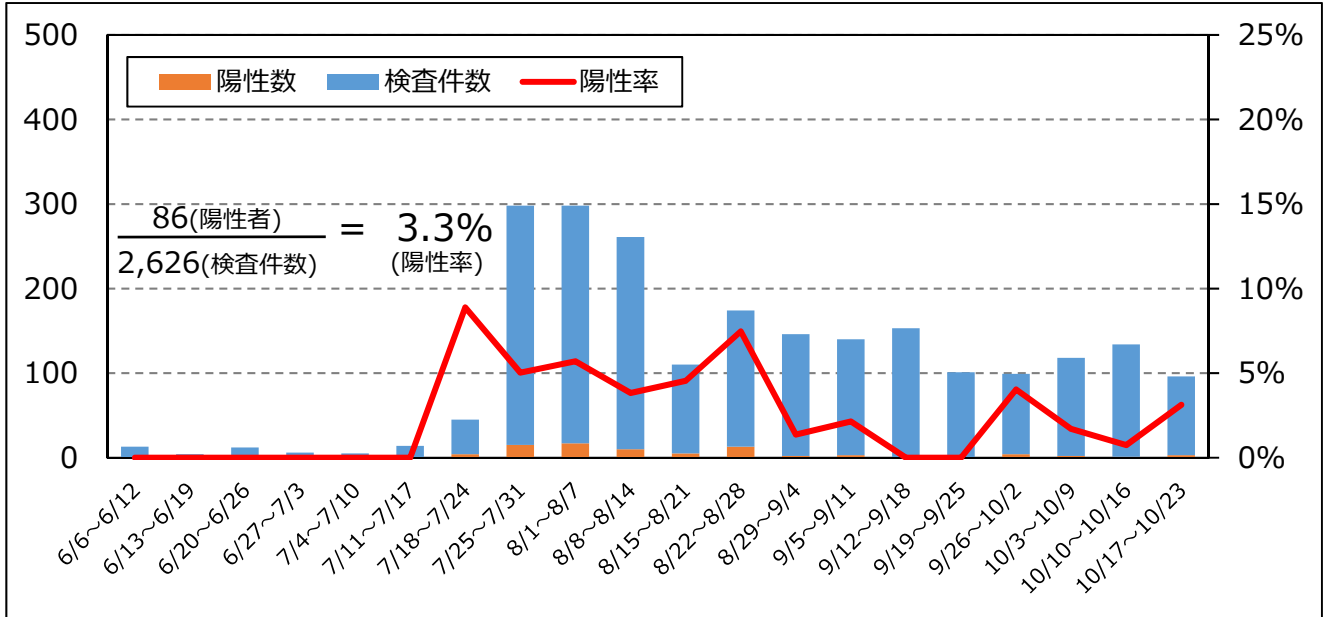
PCR検査件数・陽性率

集計期間：1/30~10/23(n=15,679)

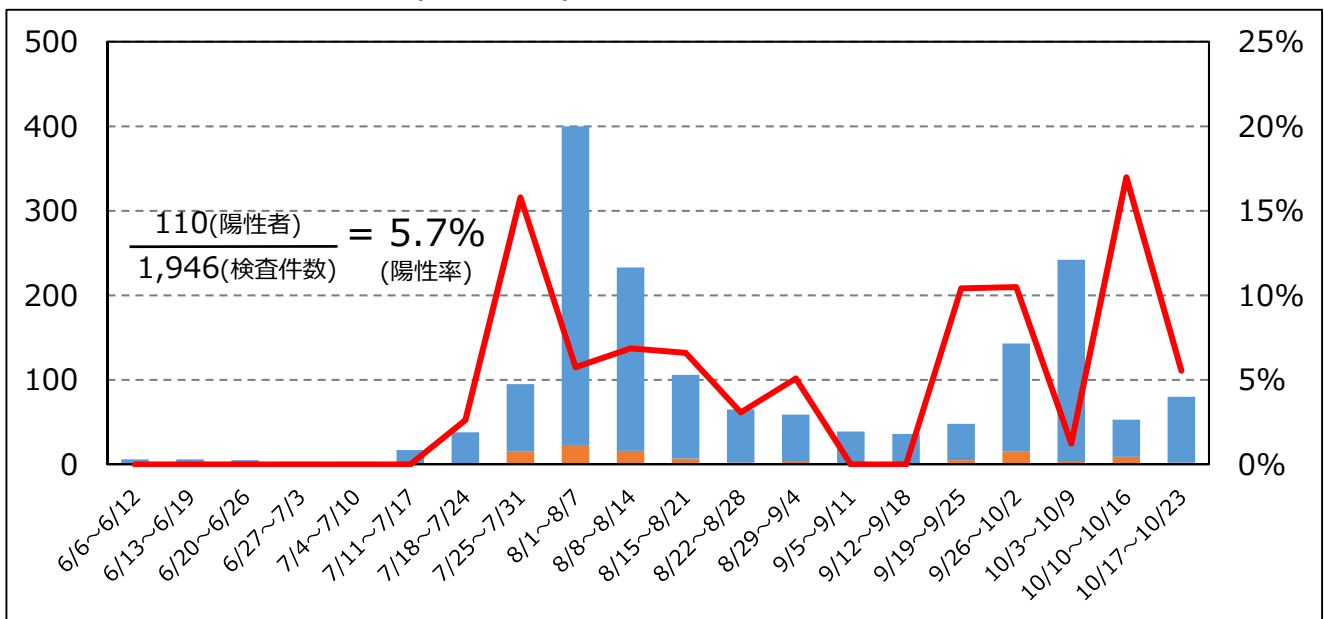


地域別の陽性率（北勢地域）

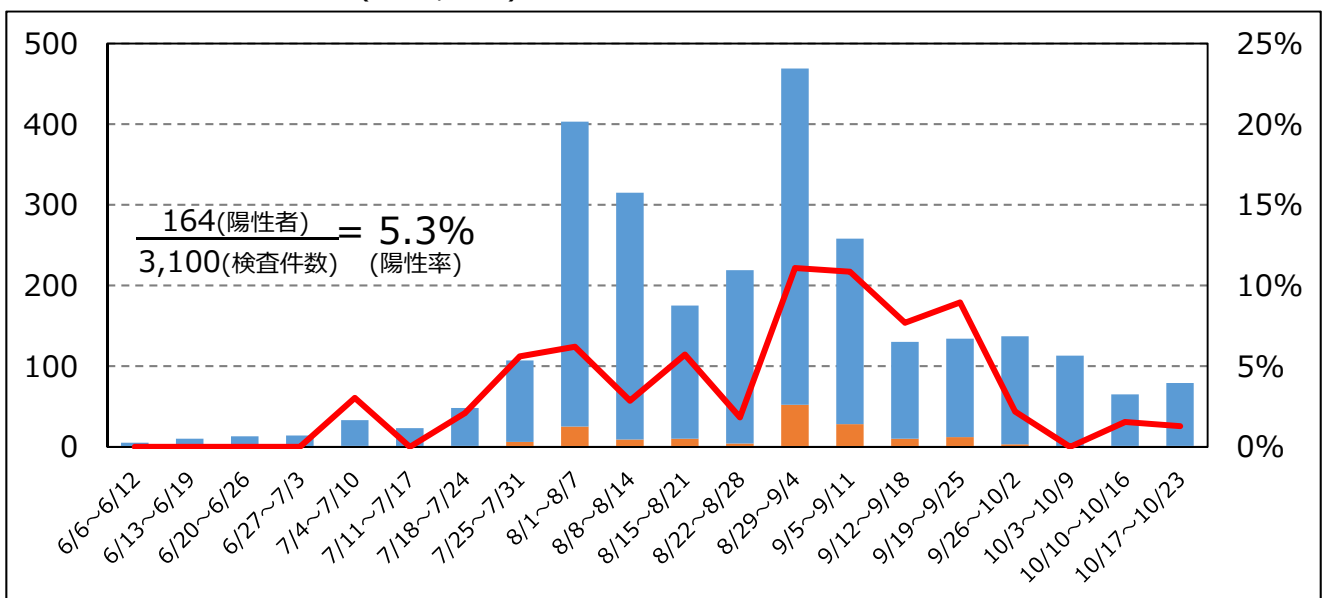
桑名保健所管内陽性率 (n=2,626)



四日市市保健所管内陽性率 (n=1,946)

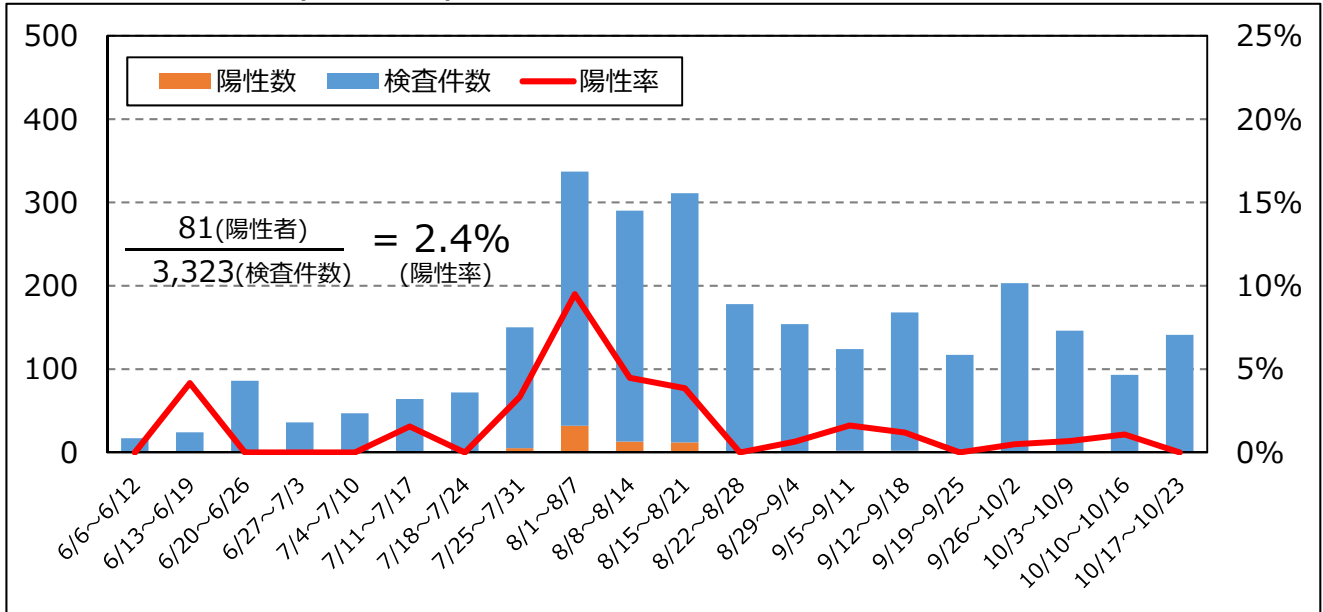


鈴鹿保健所管内陽性率 (n=3,100)

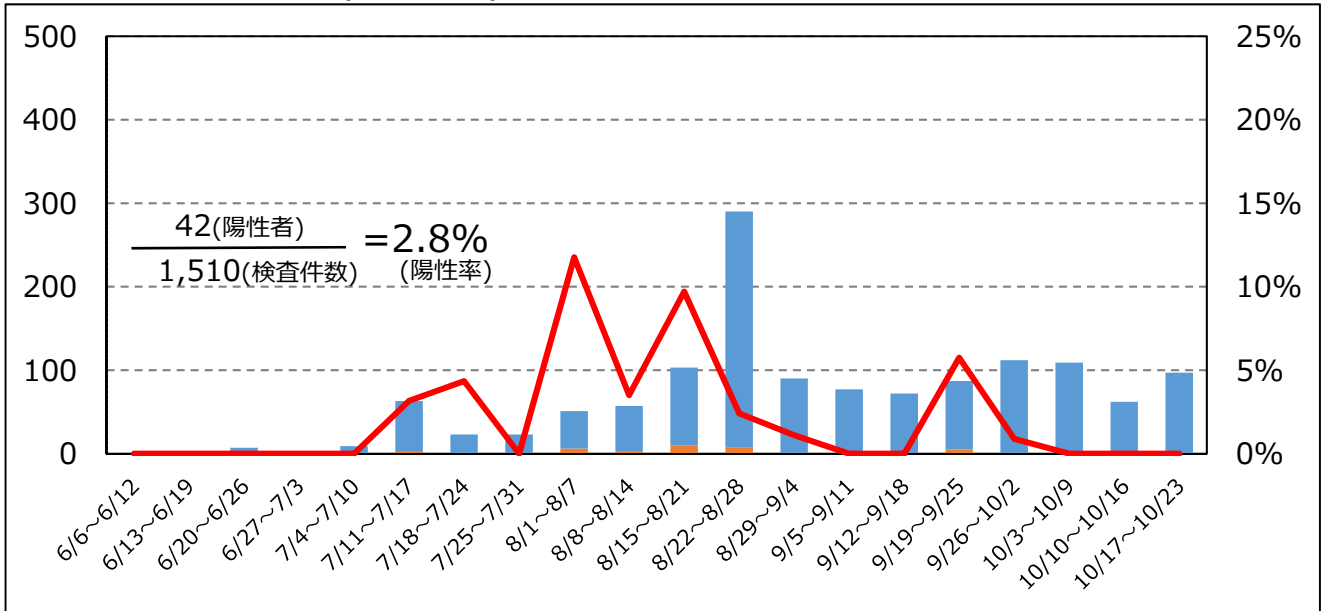


地域別の陽性率（中勢・南勢地域）

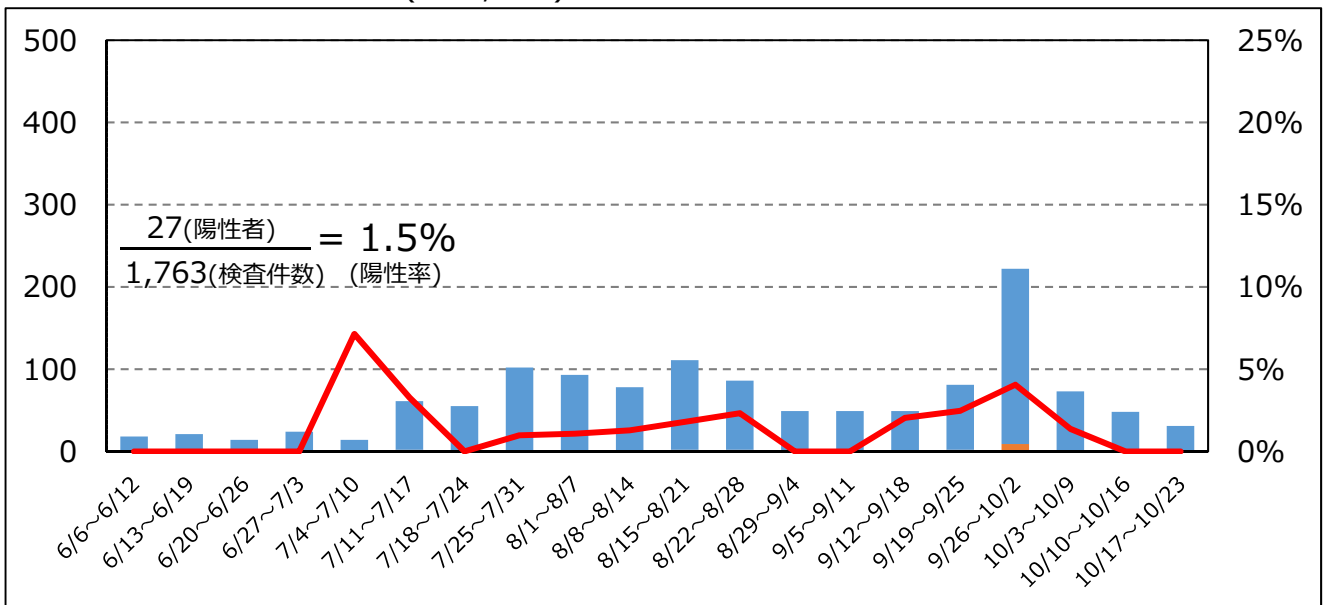
津保健所管内陽性率 (n=3,323)



松阪保健所管内陽性率 (n=1,510)

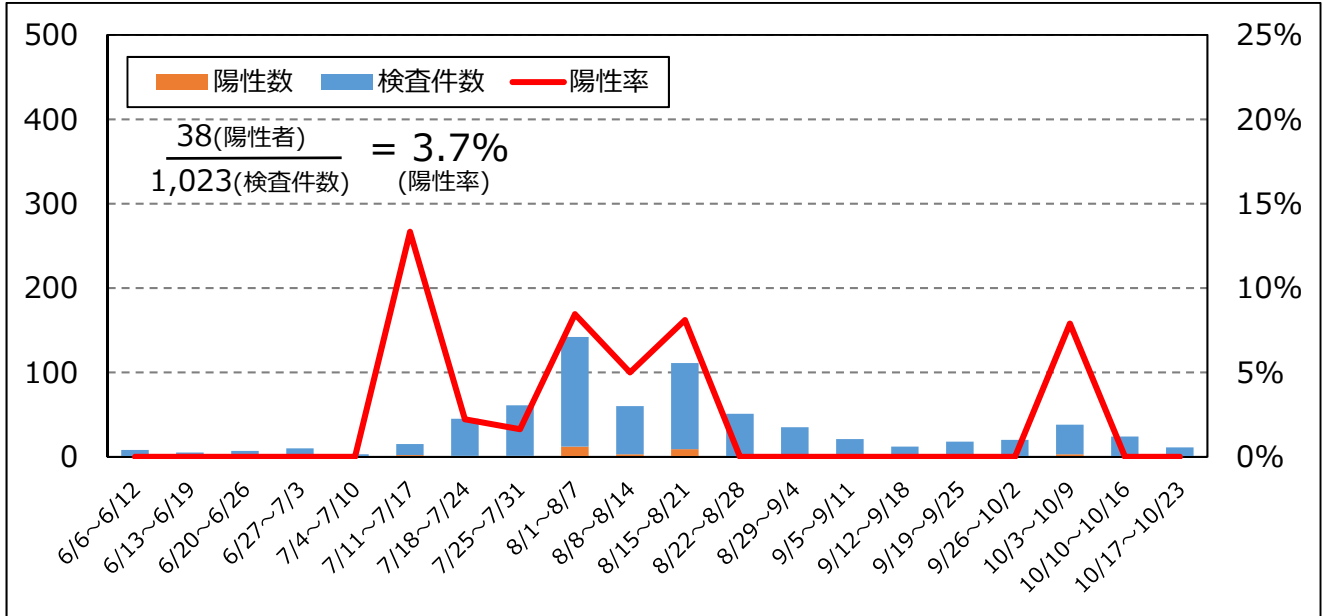


伊勢保健所管内検査陽性率 (n=1,763)

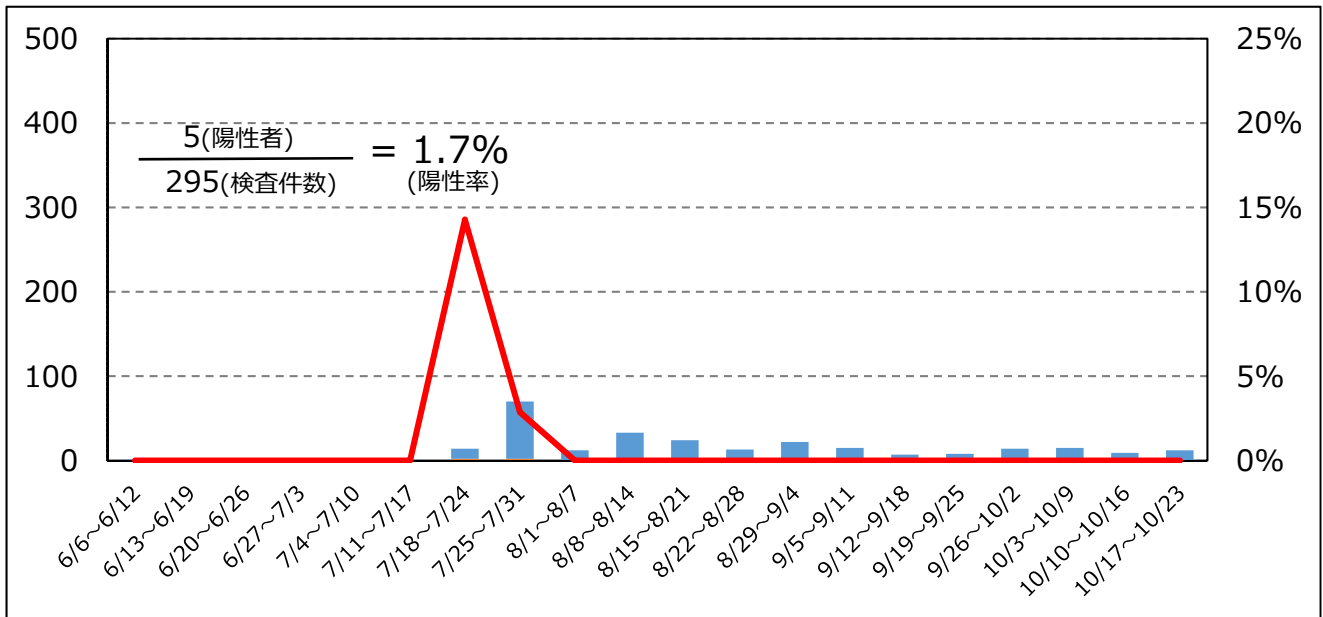


地域別の陽性率（伊賀・紀州地域）

伊賀保健所管内陽性率(n=1,023)



尾鷲保健所管内陽性率 (n=295)



熊野保健所管内陽性率 (n=93)

