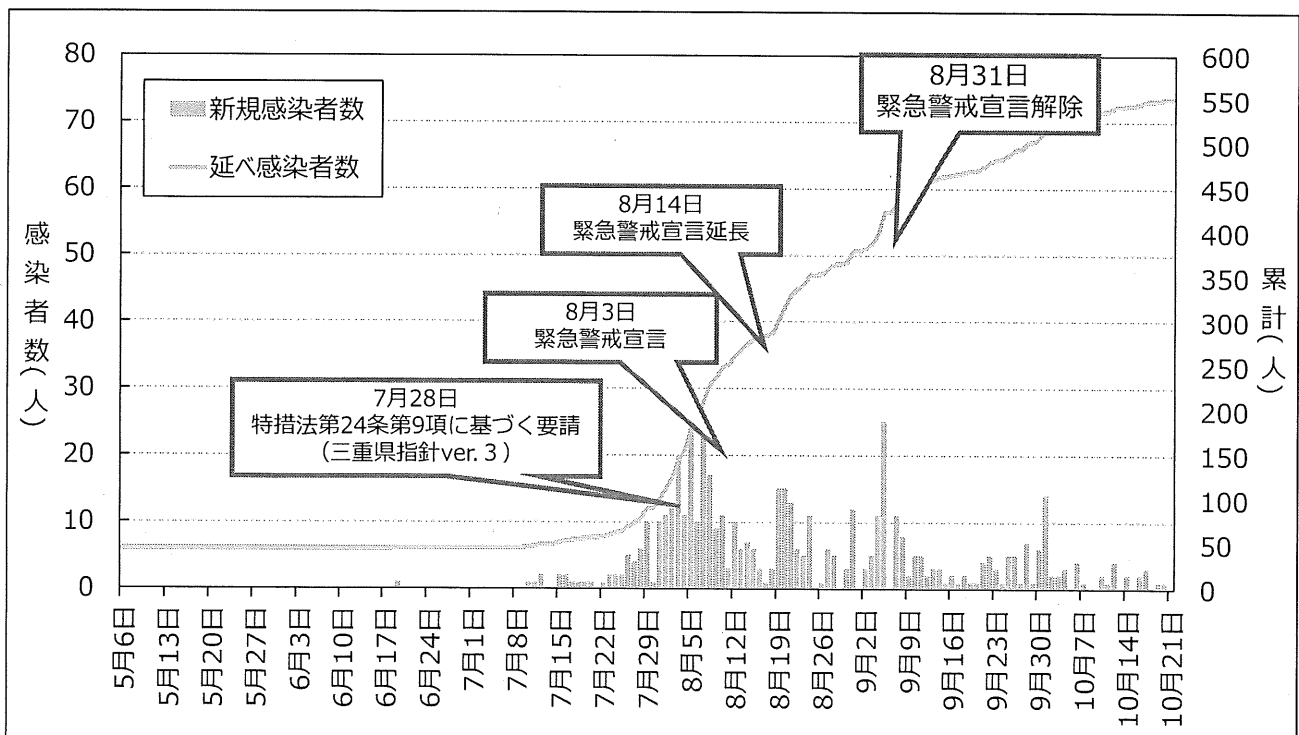


新型コロナウイルス感染症の 県内発生状況について

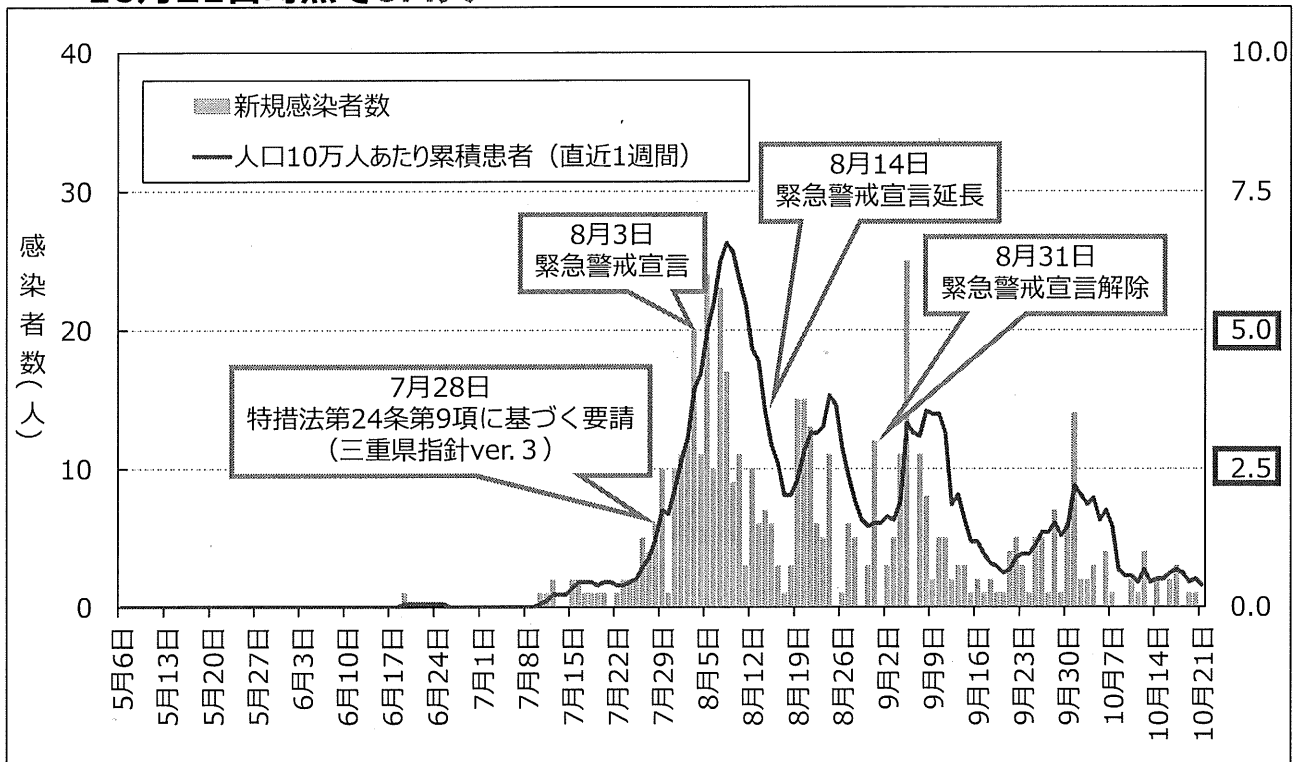
県内患者発生状況 (n=551, R2.10.21時点)

- ◆緊急警戒宣言解除（8月31日）以降、クラスター発生による一定の増はあるものの低減傾向継続



県内患者発生状況 (n=551, R2.10.21時点)

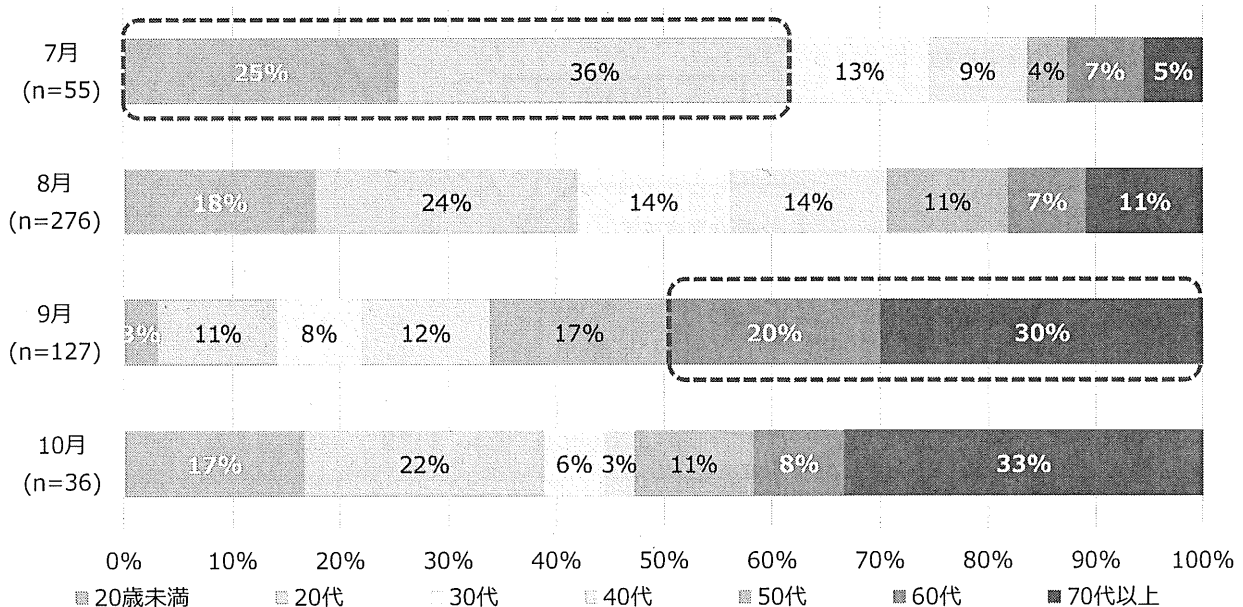
◆人口10万人あたり新規患者数は9月12日以降2.5人以下を継続
10月21日時点で0.4人



②

県内患者の年齢別発生状況 (7/4~10/16)

7月：30歳未満が半数以上 (61%)
 8月：家族内感染の拡大などにより、各年代で感染
 9月：クラスターの影響などにより、60代以上が約半数
 10月：再び各年代へ感染が拡大

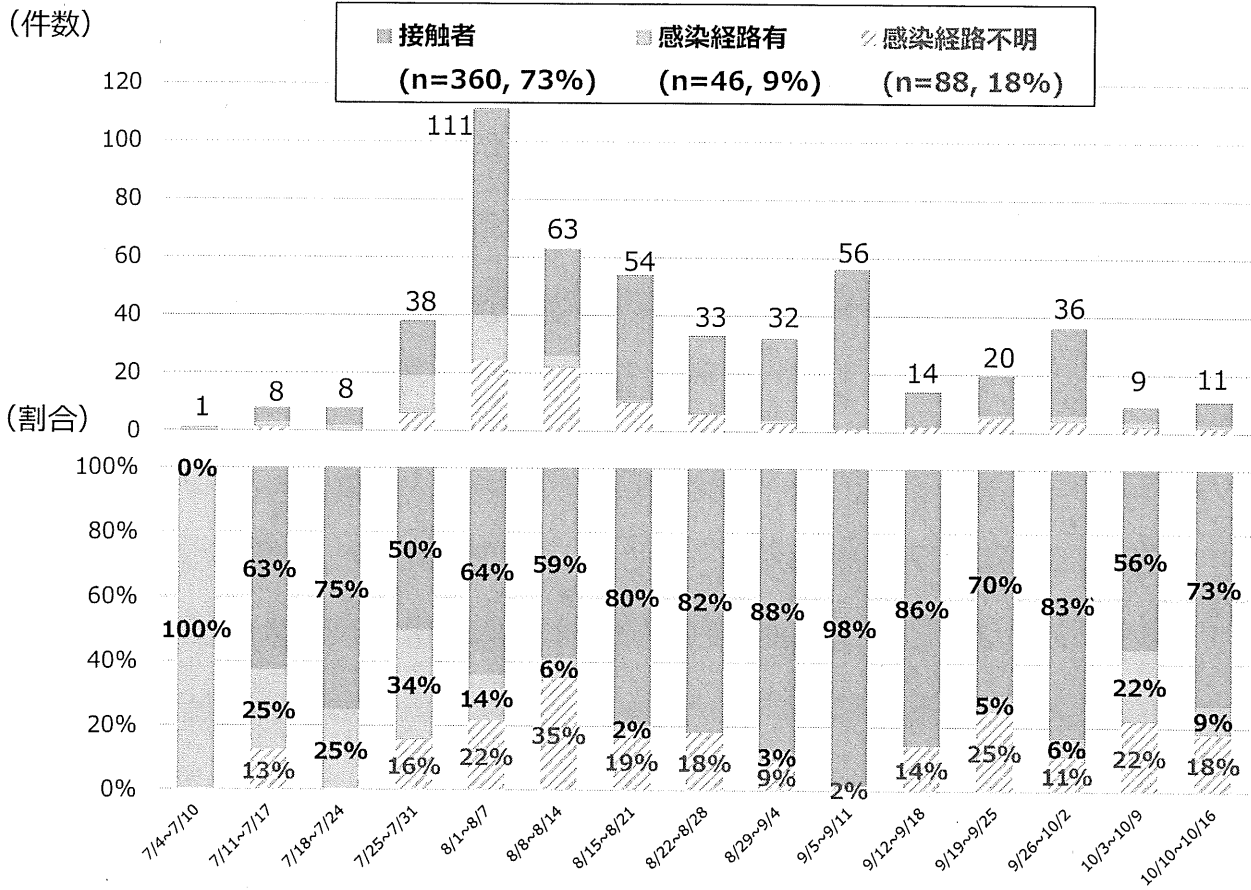


※再陽性事例を除く。

③

感染経路等に関する状況 (週別内訳)

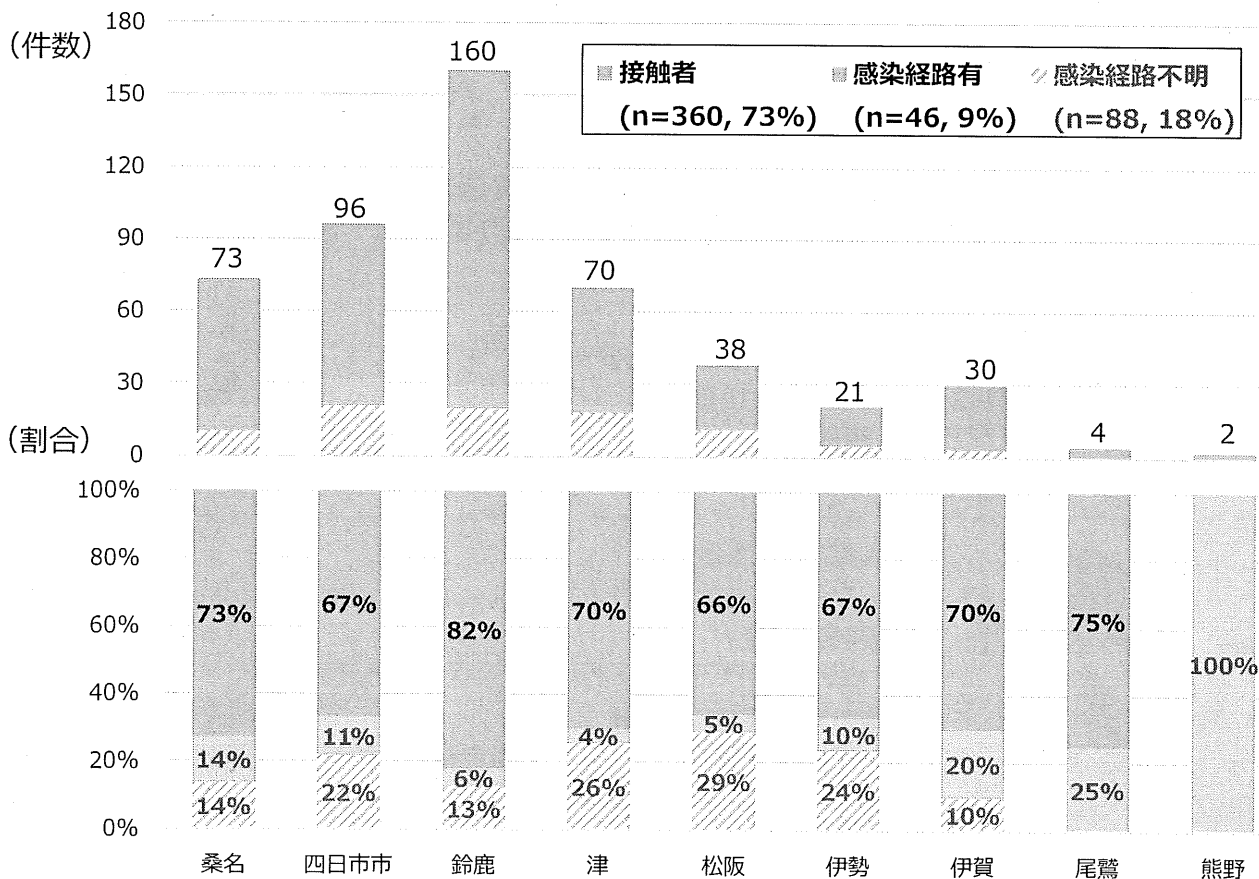
集計期間：7/4~10/16(n=494)



④

感染経路等に関する状況 (保健所別内訳)

集計期間：7/4~10/16(n=494)

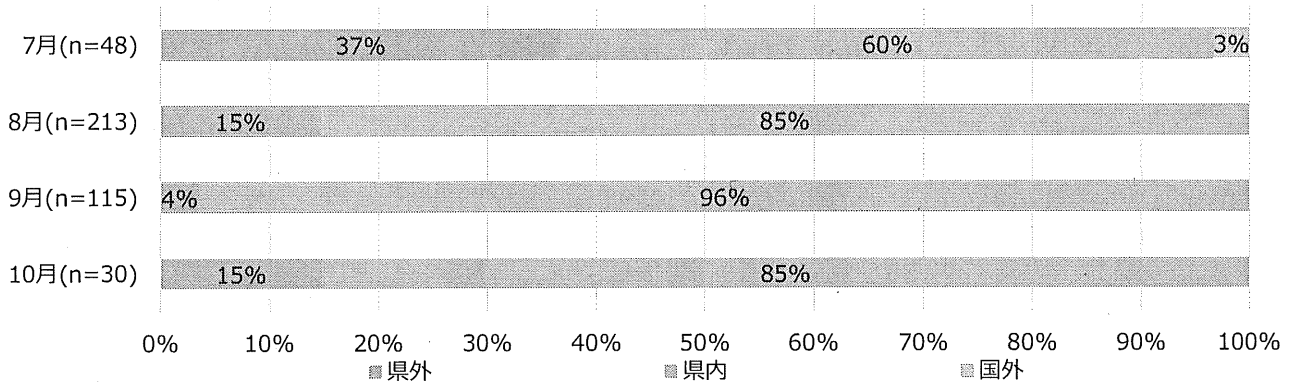


⑤

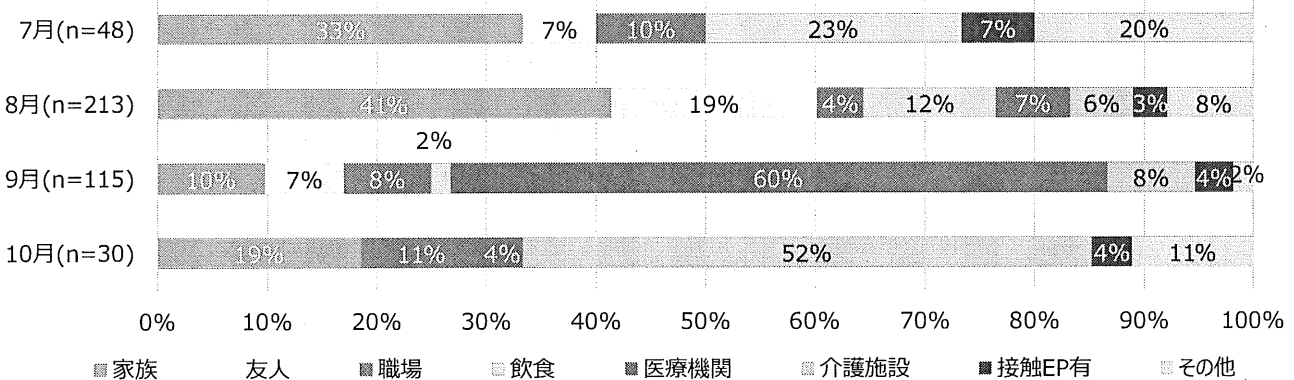
感染経路の詳細 (経路不明を除く)

集計期間：7/4~10/16(n=406)

(県内外別)



(経路別)



⑥

クラスター発生への対応

クラスター6事例目

- 概要：医療機関で発生したクラスター
入院患者を中心に感染が拡大
- 感染者数：70名(職員15名、入院患者55名) ※最終陽性患者確認日：10月11日
- 対応：国クラスター対策班の派遣、現地対策本部(県・国・医療機関)設置

クラスター8事例目

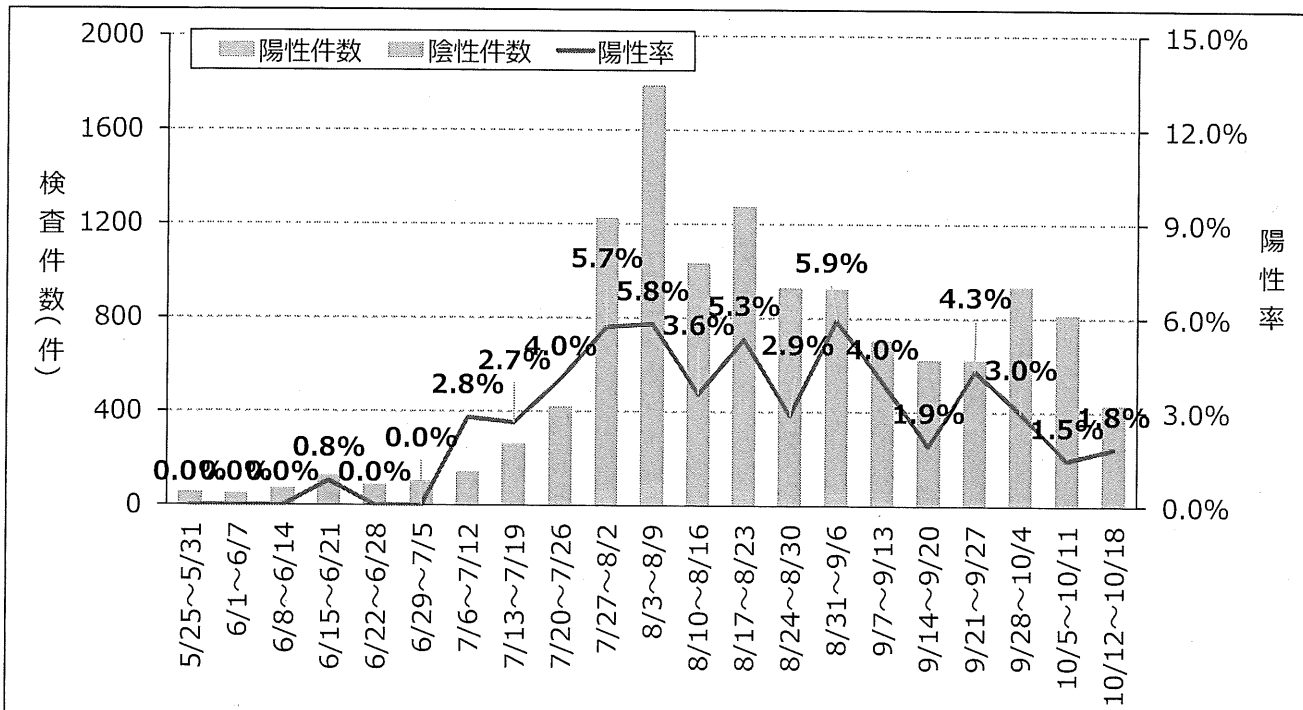
- 概要：通所介護事業所で発生したクラスター
施設利用者を中心に感染が拡大
- 感染者数：16名(職員5名、施設利用者11名) ※最終陽性患者確認日：10月11日
- 対応：県クラスター対策Gを派遣

- ①入院調整・患者搬送
⇒現地に於て陽性者の病状を確認し、入院先、搬送方法を決定
- ②接触者調査
⇒接触者のPCR検査を行い、感染状況を迅速に把握
- ③施設内消毒・感染管理
⇒県内医療機関より感染管理認定看護師の派遣を要請し、現地でゾーニング、消毒等の感染防止策を指導
- ④施設の運営支援
⇒関係団体に対し専門職員派遣の協力を要請し、運営を継続

⑦

PCR検査件数・陽性率（R2.10.18時点）

- ◆これまでの検査件数は15,250件で、陽性率は3.6%
- ◆9月上旬以降、クラスター発生等による一時的な増はあるものの、週当たりの陽性率は減少傾向



※10/12~10/18のデータは速報値です

⑧

モニタリング指標等に係る現況

<県指標> 「三重県指針Ver.6」モニタリング指標（推移）

指標	解除の目安	10月16日	17日	18日	19日	20日	21日	22日
新規感染事例数 (直近5日間)	3	1	3	3	3	4	3	4
新規感染者数 (直近5日間)	20	8※	8	8	7	8	6	5
入院患者数	50	18※	18	18	18	16	15	14

※新規感染者数及び入院患者数は、10月6日以降 解除の目安を下回っている。

<国指標> 分科会から提言された目安となる指標（10/22時点）

	医療提供体制等の負荷				②全療養者数 (人口10万人当たり)	③PCR陽性率	感染の状況		
	①病床のひっ迫具合 (確保病床の占有率)		④新規報告数 (直近一週間の人口10万人当たり)	⑤直近一週間と先週一週間の比較			⑥感染経路不明割合		
	病床全体	うち重症者用病床							
三重県の状況	現時点病床数 4.3%	最大病床数 3.9%	現時点病床数 3.9%	最大病床数 3.9%	0.79人	3.7% (10/20公表分まで)	0.56人	1.11倍 先週0.51人	18.4% (10/20時点)
ステージⅢの指標	25%以上	20%以上	25%以上	20%以上	15人以上	10%	15人以上	直近一週間が先週一週間より多い	50%
ステージⅣの指標		50%以上		50%以上	25人以上	10%	25人以上	直近一週間が先週一週間より多い	50%

ステージⅢ…感染者の急増及び医療提供体制における大きな支障の発生を避けるための対応が必要な段階
 ステージⅣ…爆発的な感染拡大及び深刻な医療提供体制の機能不全を避けるための対応が必要な段階

⑨

