

プランクトン速報 R2-8号

(2月25日観測)
令和2年2月25日発行

<http://www.pref.mie.lg.jp/suigi/hp/16052017292.htm>

三重県水産研究所
養殖・環境研究課
TEL 0599-53-0016
FAX 0599-53-2225

【プランクトン出現状況】

◇ヘテロカプサ・サーキュラリスカーマ:

・確認されていません。

◇珪藻類(英虞湾):

・少ないです。

【英虞湾の環境】

◇水温:

※平年値 $\pm 0.5^{\circ}\text{C}$: 平年並み, 平年値 $\pm 1.0^{\circ}\text{C}$: やや高め・低め, 平年値 $\pm 2.0^{\circ}\text{C}$: 高め・低め

水深	範囲
2 m	12.9 ~ 15.3 $^{\circ}\text{C}$
5 m	13.1 ~ 15.2 $^{\circ}\text{C}$

・自動観測ブイ(25日): ※平年値(過去20年(2月下旬)平均)と比較。

水深\観測点	湾中央(タコノボリ)	湾奥(立神)
2 m(平年差)	極めて高め(+2.9 $^{\circ}\text{C}$)	極めて高め(+3.5 $^{\circ}\text{C}$)
5 m(平年差)	極めて高め(+3.0 $^{\circ}\text{C}$)	極めて高め(+3.4 $^{\circ}\text{C}$)

・浜島定地水温(2月25日): ※平年値と比較。

15.3 $^{\circ}\text{C}$ (+3.7 $^{\circ}\text{C}$), 極めて高め

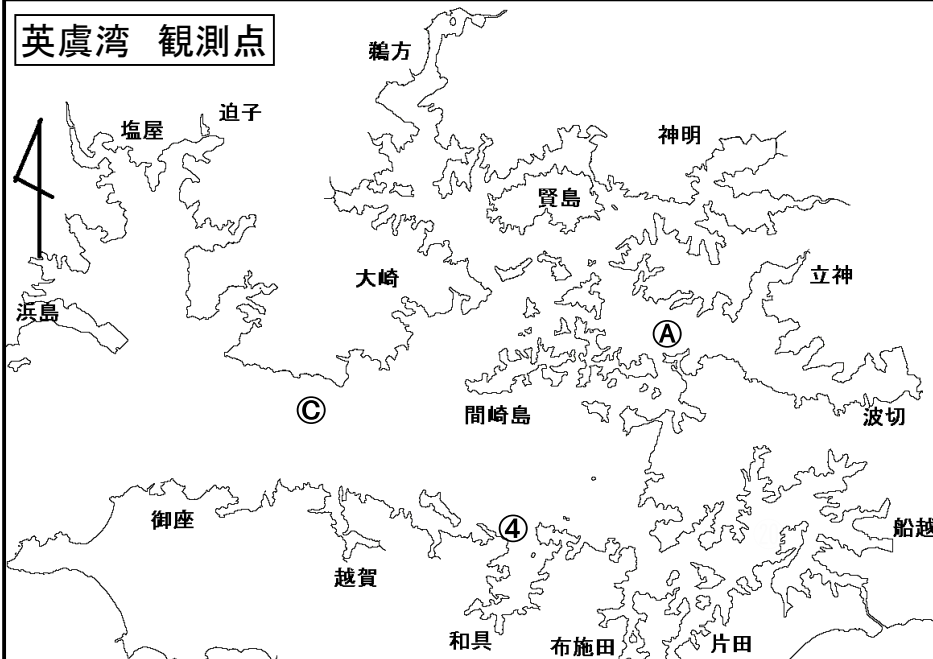
◇溶存酸素量と塩分(2~5m層):

項目	範囲
溶存酸素量	6.8~7.2mg/L
塩分	—

【五ヶ所湾・神前浦の水温】※五ヶ所湾は平年値(過去7年(2月下旬)平均)、神前浦は過去2年年と比較。

水深\観測点	五ヶ所湾(床なぎ)	神前浦
2 m(平年差)	高め(+1.9 $^{\circ}\text{C}$)	高め(+1.9 $^{\circ}\text{C}$)
5 m(平年差)	極めて高め(+2.0 $^{\circ}\text{C}$)	高め(+1.9 $^{\circ}\text{C}$)

英虞湾 観測点



①立神(水研) または 立神ブイ(三真協)

②タコノボリ(三真協)

④和具定点

漁場名 観測日・機関名	水深 (m)	水温 (°C)	溶存 酸素	塩分	プランクトン(細胞/ml)		(1)	(2)	備考
					ヘテロカプサ	珪藻類			
英虞湾									
4 和具定点 2/25 7:35 和具	0	14.5	7.3		0	380			
	2	14.4	7.2		0	460			
	5	14.4	6.8		0	0			
	8	14.3	6.7		0	300			
A 立神ブイ 2/25 9:00 三真協	0.5	12.6							
	2	12.9							
	5	13.1							
	8	13.1							
C タコノボリブイ 2/25 9:00 三真協	0.5	15.8							
	2	15.3							
	5	15.2							
	8	14.8							
五ヶ所湾									
床なぎ 2/25 9:00 三真協	0.5	14.4							
	2	15.5							
	5	15.6							
	8	15.6							
神前浦									
小納戸 2/25 9:00 三真協	0.5	16.5							
	2	16.5							
	5	16.5							
	8	16.5							

*「ヘテロカプサ」はヘテロカプサ・サーキュラリスカーマ(*Heterocapsa circularisquama*)

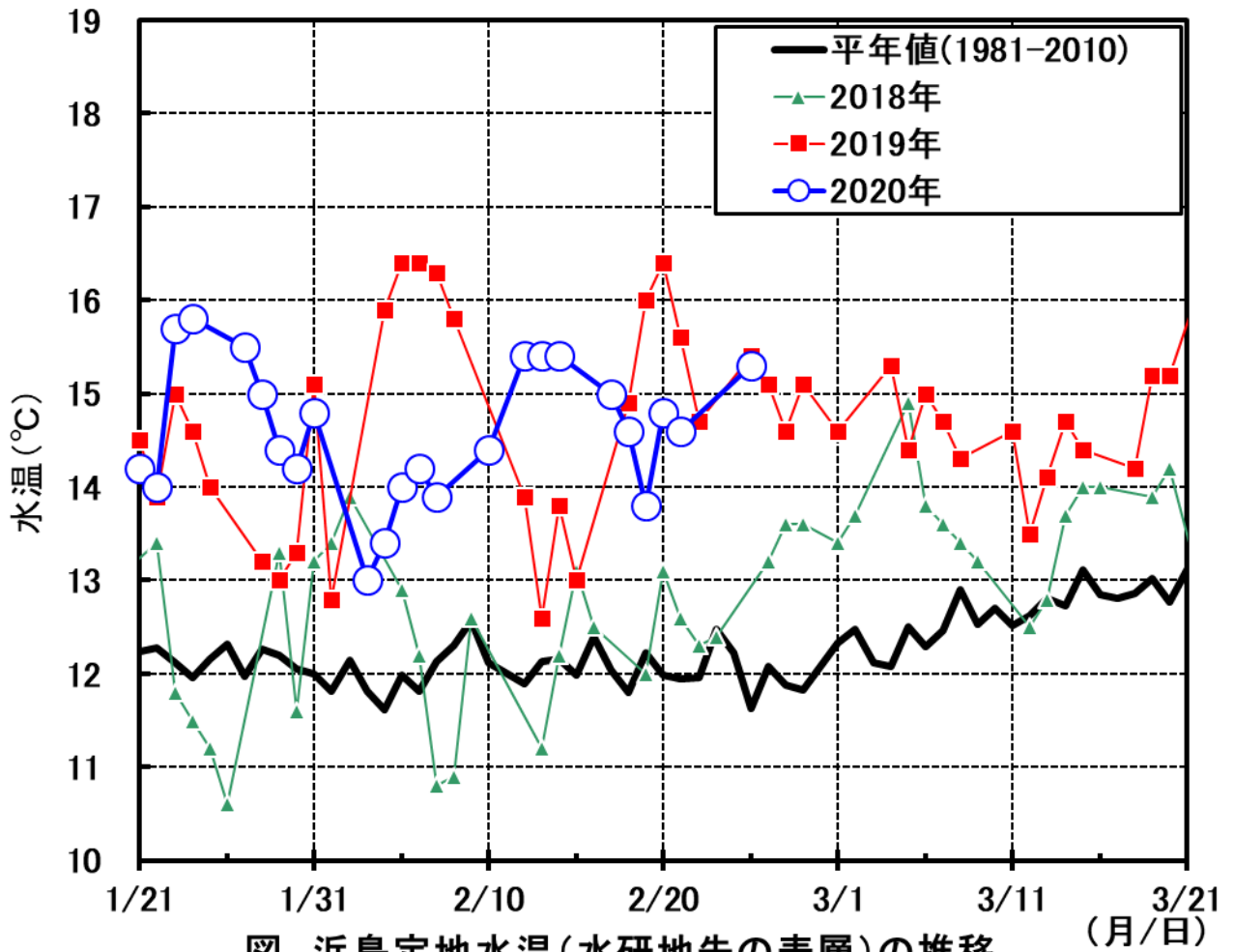


図 浜島定地水温(水研地先の表層)の推移