



7周年記念 感謝祭

2020. **9.26 (土)** - **10.4 (日)**

at. **三重テラス** (一部、オンライン開催)
MIE TERRACE

東京都中央区日本橋室町2-4-1 YUITO ANNEX
TEL 03 - 5542 - 1035

一部イベント、ショップ販売、レストラン提供の期間は異なります。

“赤福”が日本橋にやってくる！



8個入 760円(税込)

12個入 1,100円(税込)

“赤福餅”の特別販売

9月26日(土)～9月28日(月)



7周年記念トーク・オンライン

10月1日(木)



伊勢角屋麦酒・鈴木社長のお話も聞けます！



三重の応援団のつどい・オンライン

10月3日(土)



鈴木知事がアバターで登場！

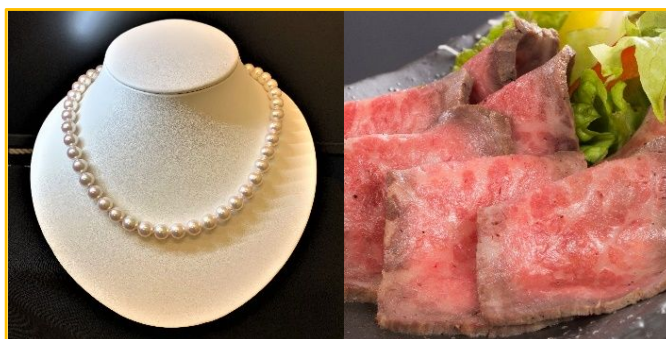


学生みえ Next Action Meeting

10月4日(日)



レストラン特別提供



期間限定商品が勢揃い！

ショップ特別販売



三重テラスは、おかげさまで9月28日(月)にオープン7周年を迎えます。
平成25年のオープン以来、多くのお客様にご愛顧を賜り、「三重テラス」の来館者数は、今年8月末には417万人を超えました。
そこで、「三重テラス」を支えていただいている皆様へおかげさまの気持ちを込めて、三重の魅力満載の「7周年記念感謝祭」を開催します。
今年は、withコロナ期における三重テラスのあり方を見据え、オンラインでのイベントなど、DX(デジタルトランスフォーメーション)による様々な取組を行います。
皆様お誘い合わせのうえ、三重テラスへ是非お越しください！

イベント内容

(1)「赤福」が日本橋にやってくる！

日時:9月26日(土)～9月28日(月) 10:00～20:00
内容:赤福餅8個入(税込760円)、12個入(税込1,100円)を販売します。
数量限定につき、無くなり次第終了します。
交通事情等の都合により、商品の入荷が遅れる場合があります。

(2)「7周年記念トーク・オンライン」【事前申込制】

日時:10月1日(木)19:00～20:00
内容:今年6月に国税庁が酒類の地域ブランドとして保護する地理的表示(GI)に「三重」が指定され、三重の日本酒115銘柄が認定されました。
これを記念して、三重の日本酒造りとお伊勢参りの歴史的な関係性や三重の日本酒の今と未来の展望を語ります。

会場:ZOOMによるオンライン参加 YouTube「三重テラスチャンネル」で同時配信

話し手:皇學館大学講師・文筆家 千種清美氏さん

元坂酒造株式会社 元坂新平さん

ナビゲーター:三重テラスクリエイティブディレクター 生駒芳子さん

定員:100名(先着順)

申込方法:電子申請システムによりお申し込みください。

申込が完了した際に、記載いただいたメールアドレスに参加用のURLをお送りします。

<https://www.shinsei.pref.mie.lg.jp/uketsuke2/form.do?id=1599123635722>

申込締切:定員に達するまで

プロフィール



千種 清美

文筆家。皇學館大学非常勤講師。東海道・山陽新幹線車内誌『月刊ひととき』に「伊勢、永遠の聖地」を8年間連載。
式年遷宮を2度にわたり取材を行い、第62回では遷宮諸祭すべてを撮影。伊勢神宮、祭り、歳時記、食文化など日本文化についての講演や執筆活動を行う。



元坂 新平

元坂酒造株式会社 専務取締役。
2010年より家業の酒蔵に携わり、日本酒「酒屋八兵衛」の製造・販売を行う傍ら、夏季には自社の田圃で原料の米作りにも取り組んでいる。
気候風土や地域文化を付加価値とした新たな魅力の日本酒造りを目指す。



生駒 芳子

兵庫県宝塚市生まれ。祖母は三重県伊賀市(旧阿山町)出身。VOGUE、ELLEの副編集長を経て2008年より「マリ・クレール」の編集長を務め、独立。ファッション、アート、デザインから、社会貢献、クール・ジャパンまで、カルチャーとエシカルを軸とした新世代のライフスタイルを提案。地場産業や伝統産業の開発事業、地域開発など、地域創生に数多く取り組む。2015年より文化庁日本遺産のプロデューサー事業を手掛ける。2018年より、伝統工芸をベースにしたジュエルブランド「HIRUME」をスタートさせる。
三重県では、みえ産業振興戦略のアドバイザーボード、三重テラスクリエイティブディレクターを務める。

(3)「三重の応援団のつどい・オンライン」【事前申込制】

日時:10月3日(土) 17:00~18:30

内容:三重を応援して頂いている方々の交流を目的にZOOMによるオンラインで行います。

伊勢角屋麦酒(有限会社二軒茶屋餅角屋本店)代表取締役社長 鈴木成宗氏による伊勢の地でクラフトビール製造を始めたきっかけ等に関するお話を伺ったのち、参加者によるPRタイムを設けます。

PRの持ち時間は希望者数により、調整します。(目安は2分程度です。)

会場:ZOOMによるオンライン参加

対象:三重の応援団、及び、新規に登録をしていただける方々

「三重の応援団」へのお申込先はこちら→ <http://www.mieterrace.pref.mie.lg.jp/content/support.php>

定員:50名(先着順)

申込方法:事前に三重テラスショップまたはオンラインショップで、下記の三重県産品セットのうちいずれか1つをご購入いただき、同梱されているカードのQRコードからお申し込みください。

申込が完了した際に、記載いただいたメールアドレスに参加用のURLをお送りします。

セット:A 7周年記念ビールセット

(7周年記念ビール、パールエール、おつまみ3品) 冷蔵便でお送りします。

ショップ:3,400円(税込)、オンラインショップ:5,000円(税込・送料込)

B 神楽麦酒セット

(神楽麦酒、おつまみ3品)

ショップ:1,800円(税込)、オンラインショップ:3,000円(税込・送料込)

C ノンアルコールセット

(復刻エスサイダー2本、おつまみ4品)

ショップ:1,800円(税込)、オンラインショップ:3,000円(税込・送料込)

三重県産品セットをご購入いただいた方に、三重テラスオリジナル伊勢木綿手ぬぐいをプレゼントします。

販売期間:[ショップ購入の場合]9月26日(土)~10月1日(木)

[オンラインショップ購入の場合]9月16日(水)~9月29日(火) 9月26日以降に発送

売切れ次第終了します。

講師プロフィール



鈴木成宗

伊勢角屋麦酒(有限会社二軒茶屋餅角屋本店) 代表取締役社長。

伊勢市出身。東北大学農学部を卒業後、1575年創業の老舗餅店「二軒茶屋餅角屋本店」を継ぐ。

伊勢神宮別宮の「倭姫宮」近くの森の中の椎の木の樹液から採取した、野生の酵母を三重大学で約半年間、DNA解析などして単離に成功。

酵母「KADOYA1」で造った「ヒメホワイト」が国際ビアカップなどで高く評価される。

(4)まごころお届け三重プロジェクト×みえフェス

「学生みえ Next Action Meeting」【事前申込制】

日時:10月4日(日) 16:00~17:00

テーマ:「with/afterコロナの三重 - 東京のつながり」

内容:[第1部]意見交換会(16:00~16:30)

今年7月に、新型コロナウイルスの影響で、帰省やアルバイトができず、厳しい状況に置かれている首都圏在住の学生や若者へ三重県の産品を贈った「まごころお届け三重プロジェクト」イベントが三重テラスにて実施されました。

プロジェクトを立ち上げた皇學館大学の学生、イベント当日の運営に参加した首都圏在住若者コミュニティ「みえフェス」の学生が知事とテーマに沿った内容で意見交換をします。

知事は、コミュニケーション型アバターロボット「newme」で参加します。

参加者は、学生と知事の意見交換を視聴していただきます。

ANAグループ企業、avatarin株式会社の「newme」は、遠隔地からアクセスでき、自由自在に移動や会話ができるコミュニケーション型アバターロボットです。

[第2部]交流会(16:30~17:00)

ZOOMによるオンラインで交流会を行います。

対象:三重県にゆかりのある、学生及び概ね30歳未満の方

定員:100名(先着順)

申込方法:電子申請システムよりお申し込みください。

申込が完了した際に、記載いただいたメールアドレスに参加用のURLをお送りします。

<https://www.shinsei.pref.mie.lg.jp/uketsuke2/form.do?id=1599109737678>

申込締切:9月30日(水)

企画・運営:まごころお届け三重プロジェクト、みえフェス

協力:ANAホールディングス株式会社、avatarin株式会社

(5) レストラン特別提供企画

7周年記念コース 9月26日(土)～11月30日(月)まで

料理内容は、松阪牛、三重の旬の食材を使ったコース料理です。

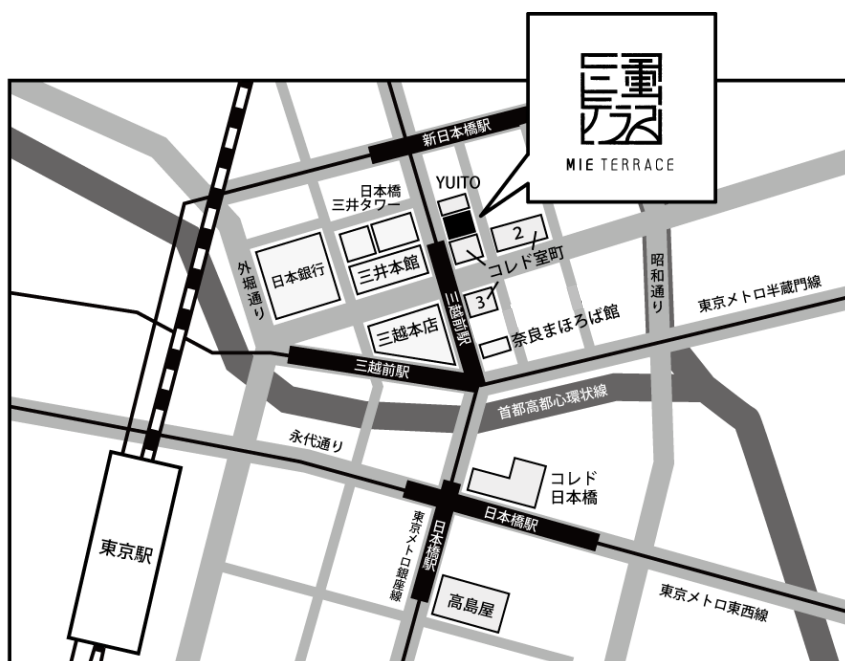
陣内シェフおすすめの前菜から冷前菜、温前菜、パスタ2品、メイン、ドルチェ、食後のカフェの計8品。

7,700円(税込)

(6) ショップ特別販売企画

- ・7周年記念真珠商品(伊勢志摩真珠館)
- ・伊勢角屋麦酒「三重テラスオリジナルラベル」(伊勢角屋麦酒) 300本限定
- ・GI「三重」の日本酒記念セット 10月初旬
- ・作「雅乃智」一升瓶(清水清三郎商店) 30本限定
- ・半蔵 純米大吟醸「神の穂」一升瓶(大田酒造) 30本限定
- ・半蔵の梅酒 一升瓶(大田酒造) 6本限定
- ・伊勢の餅街道特別販売 10月3日より
- ・レモンマーマレードソフトクリーム(山村乳業)
- ・松阪牛ローストビーフ、松阪牛ハンバーグ(まるよし)
- ・おかげ犬サブレ(五十鈴茶屋) 50箱限定
- ・赤太郎グッズ(赤福) 9月26日(土)から28日(月)まで
- ・デニッシュブレーン(岩戸の塩使用)、みかんデニッシュパン(大洋)
- ・チーズケーキ(カット)(鳥羽国際ホテル)

会場MAP



問い合わせ先

三重テラス
MIE TERRACE

東京都中央区日本橋室町2-4-1 YUITO ANNEX

TEL 03 - 5542 - 1035

E-mail mi Terrace@pref.mie.lg.jp

【公共交通機関でお越しの方】

東京メトロ銀座線・半蔵門線「三越前」駅地下直結
JR総武線「新日本橋」駅地下直結

【お車でお越しの方】

駐車場 30分250円

ショップまたはレストランでサービス券を進呈します。

3,000円以上ご利用で、1時間

6,000円以上ご利用で、2時間