

名張市森林整備計画

公益的機能別施業森林の区域

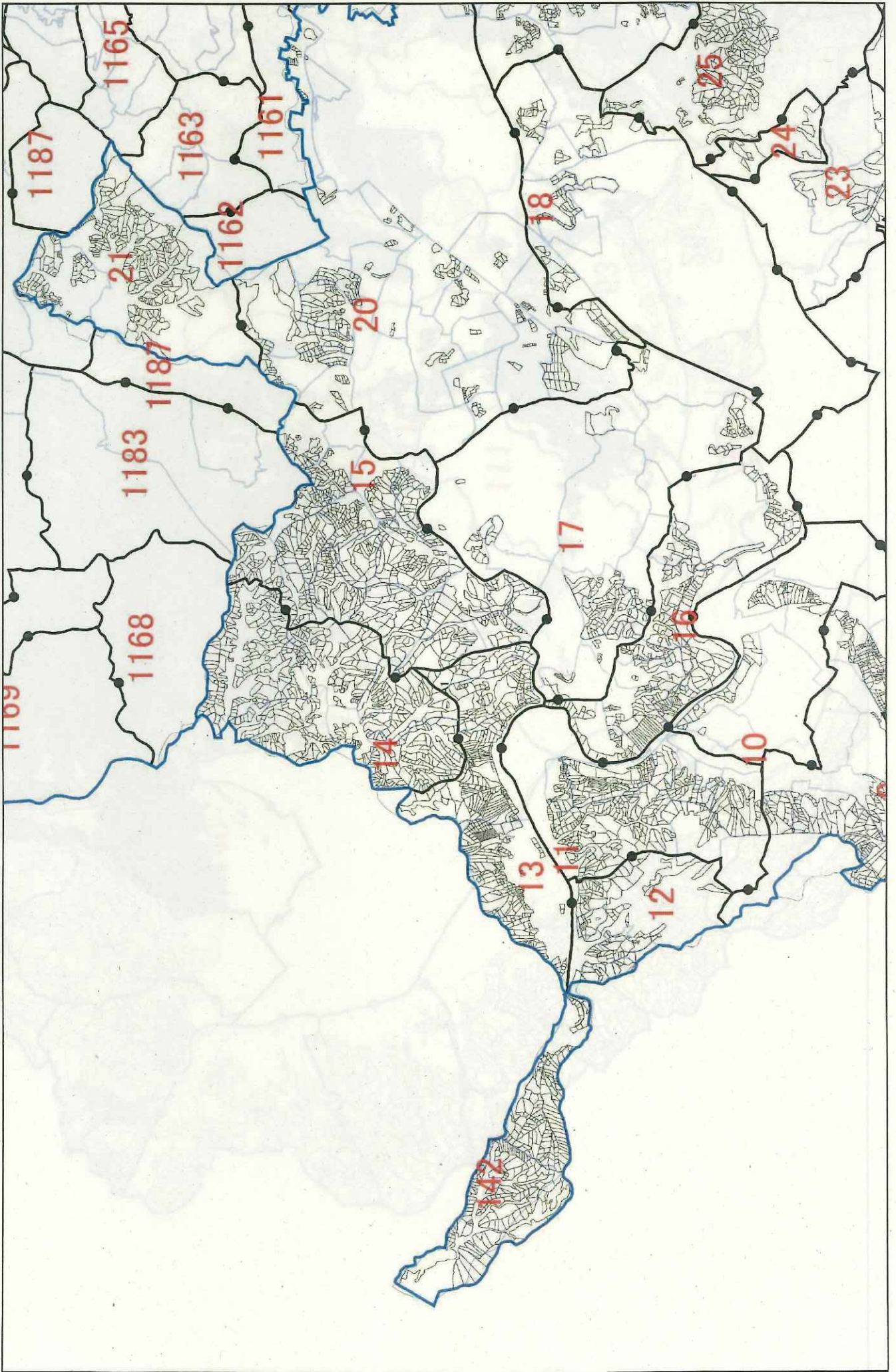
名張市：ゾーニング

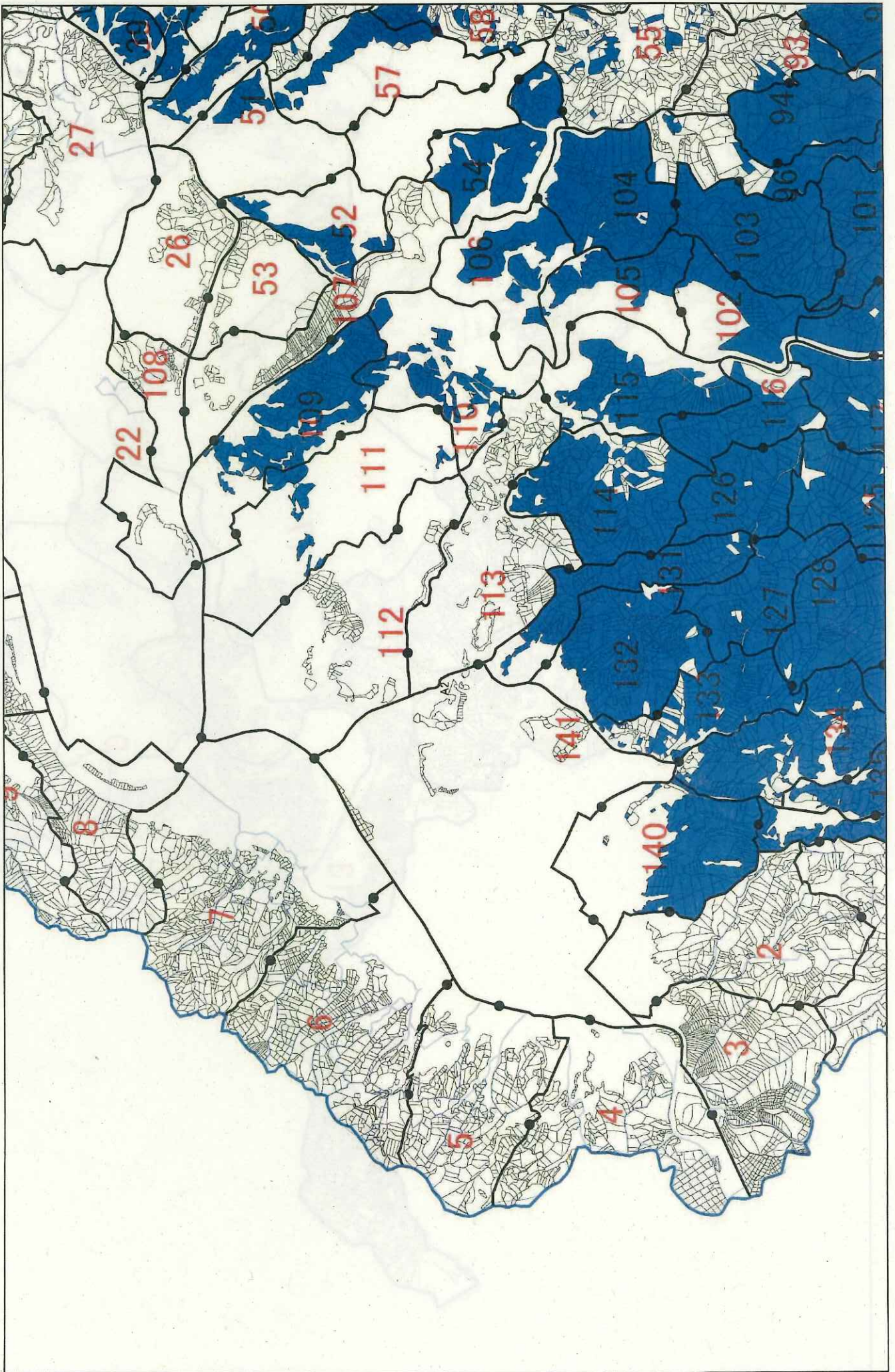
公益的機能別施業森林の区域	国及び三重県の ゾーニングとの関係	面積 (ha)	概要図 (ゾーニング図)
水源涵養機能維持増進森林	国：水土保全林 1 及び水土保全林 2 のうち 水源涵養機能を有する森林	3, 596. 20	青色
山地災害防止／土壌保全機能 維持増進森林	国：水土保全林 1 及び水土保全林 2 のうち 山地災害防止／土壌保全機能を有する森林	2, 421. 06	茶色
快適環境形成機能維持増進森林 及び保健機能維持増進森林	国：共生林 1 及び国：共生林 2	119. 42	黄色
木材等生産機能維持増進森林	県：生産林	1, 648. 19	赤色

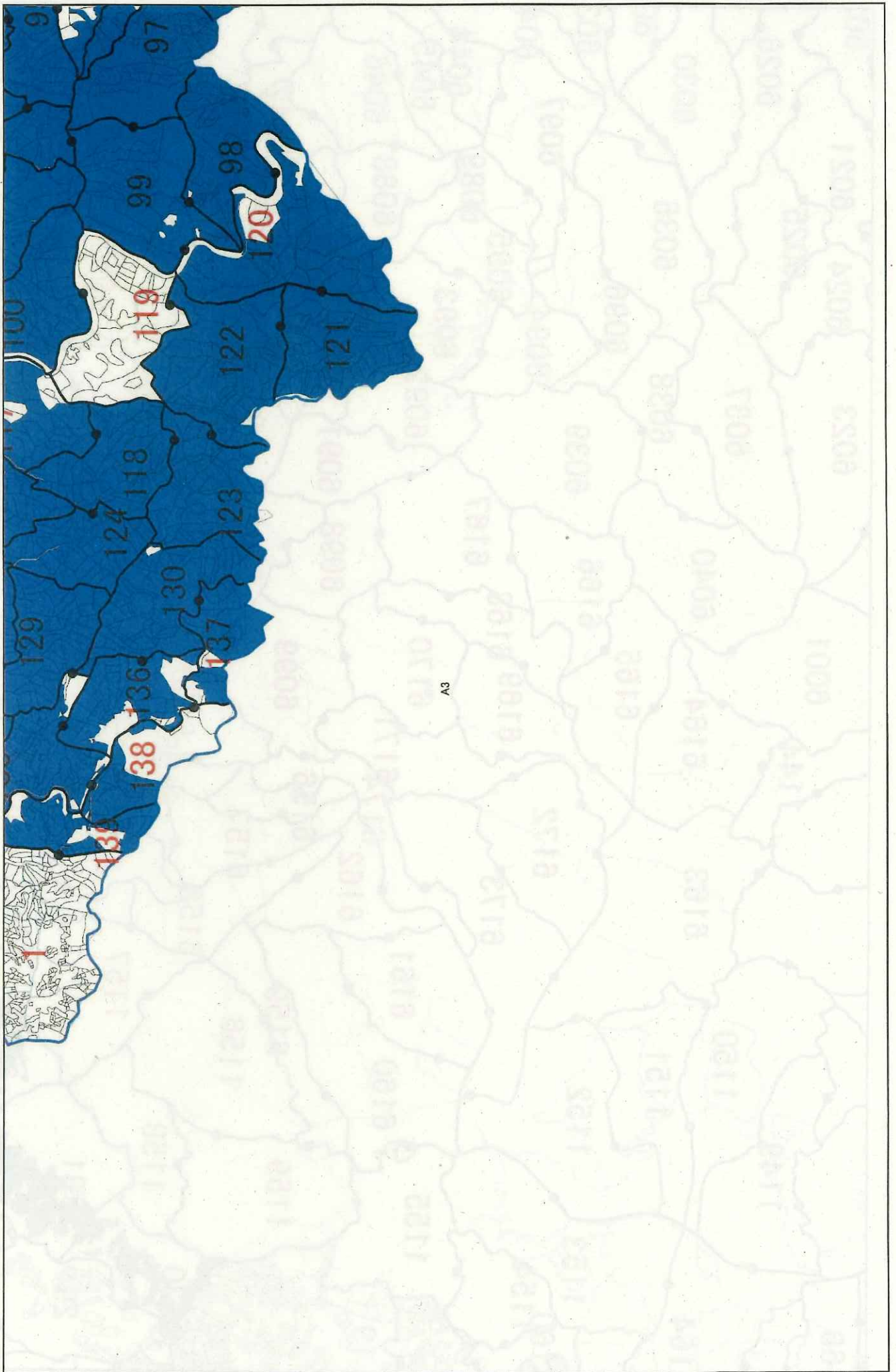
名張市森林整備計画

公益的機能別施業森林の区域

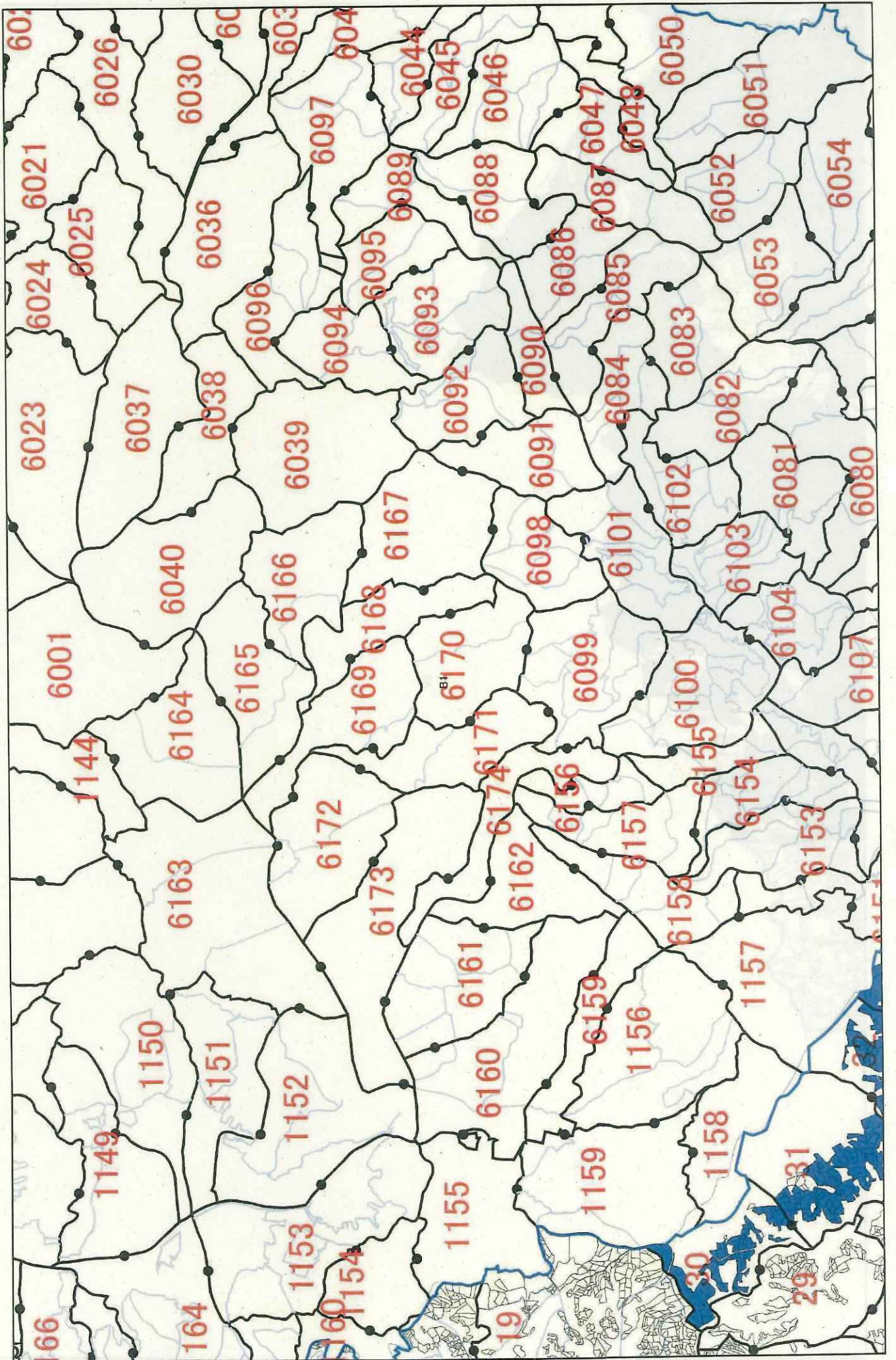
公益的機能別施業森林の区域	面積 (ha)	概要図 (ゾーニング図)
水源涵養機能維持増進森林	3,596.20	青色



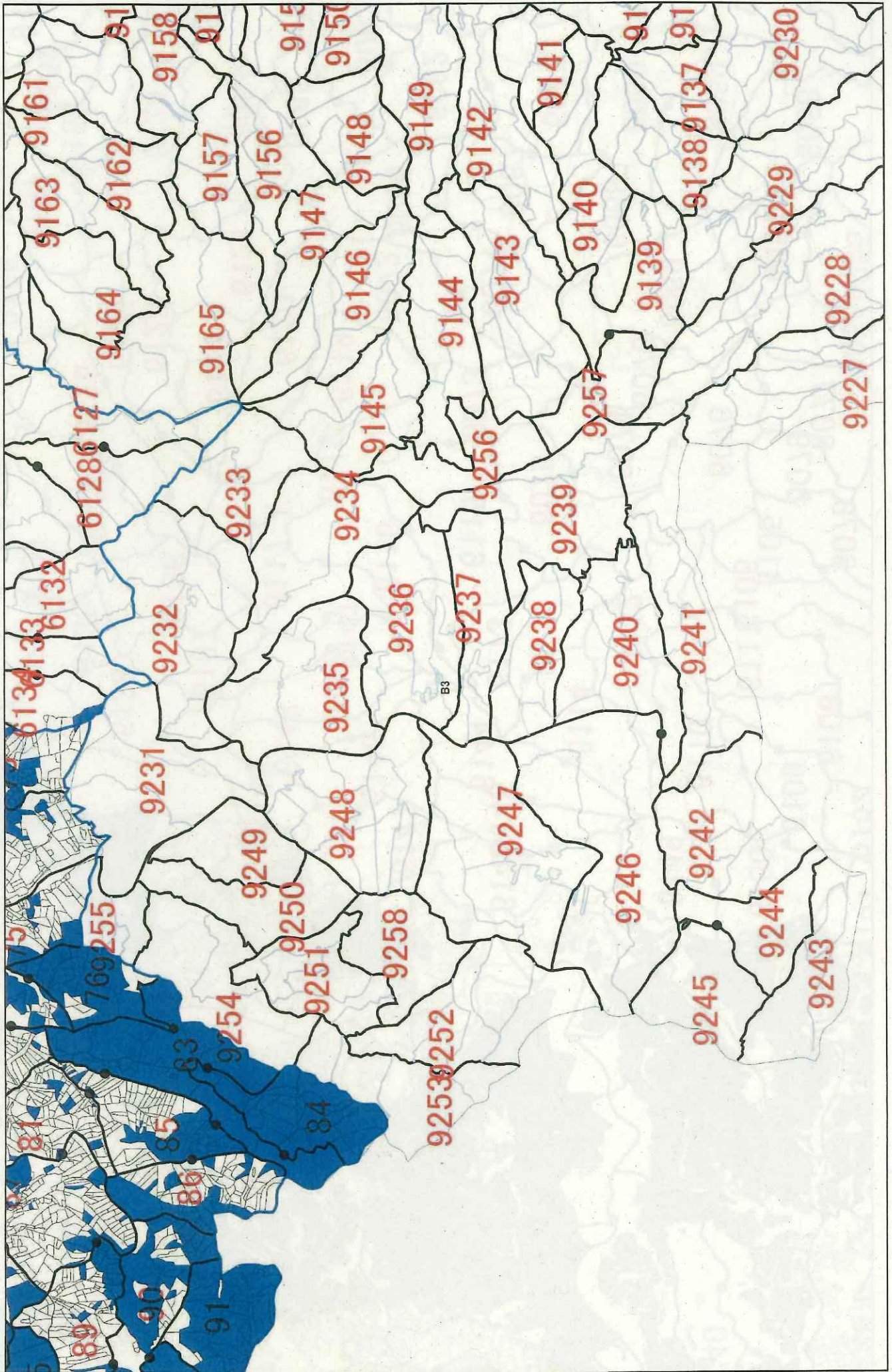




A3



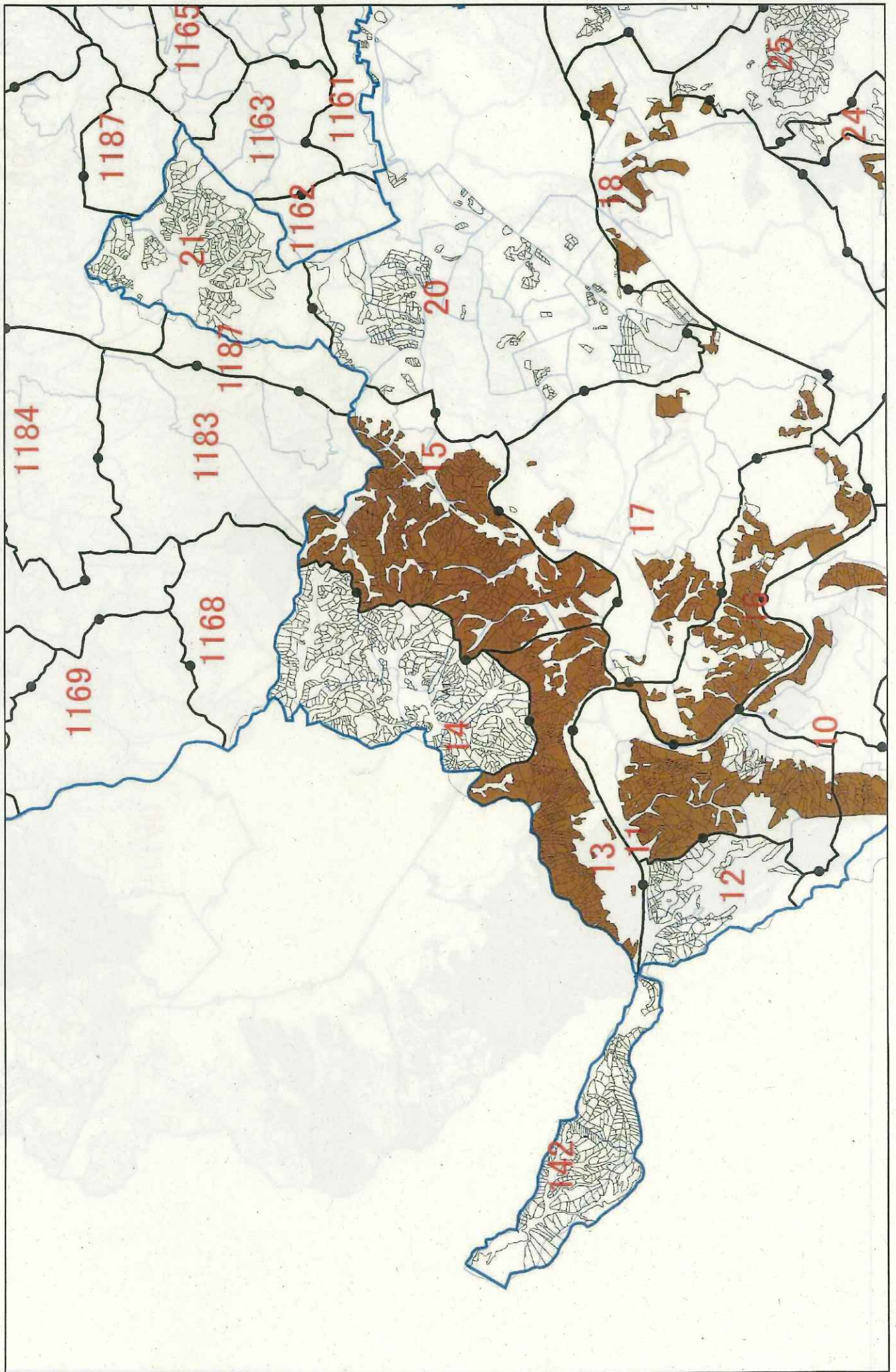


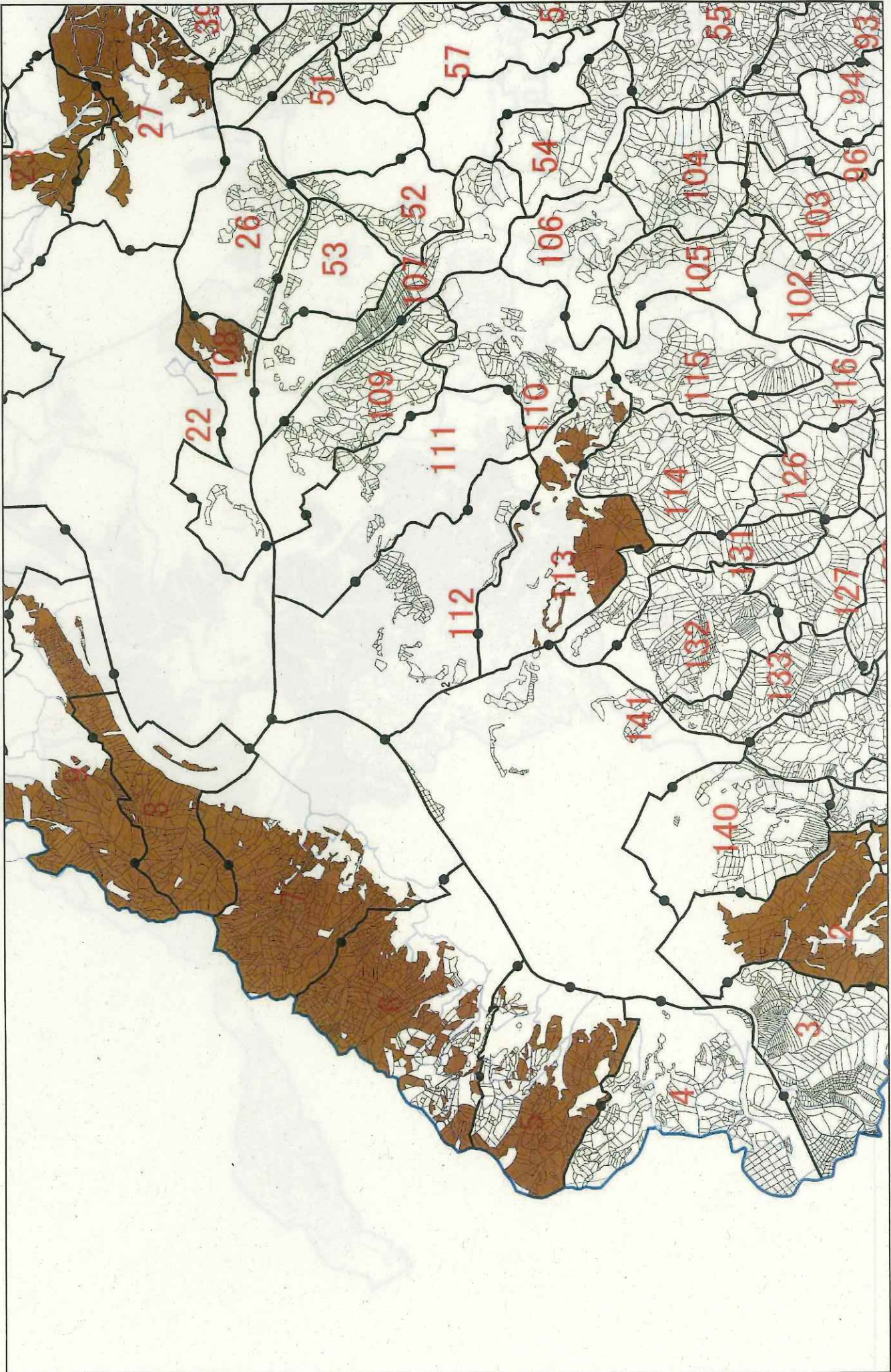


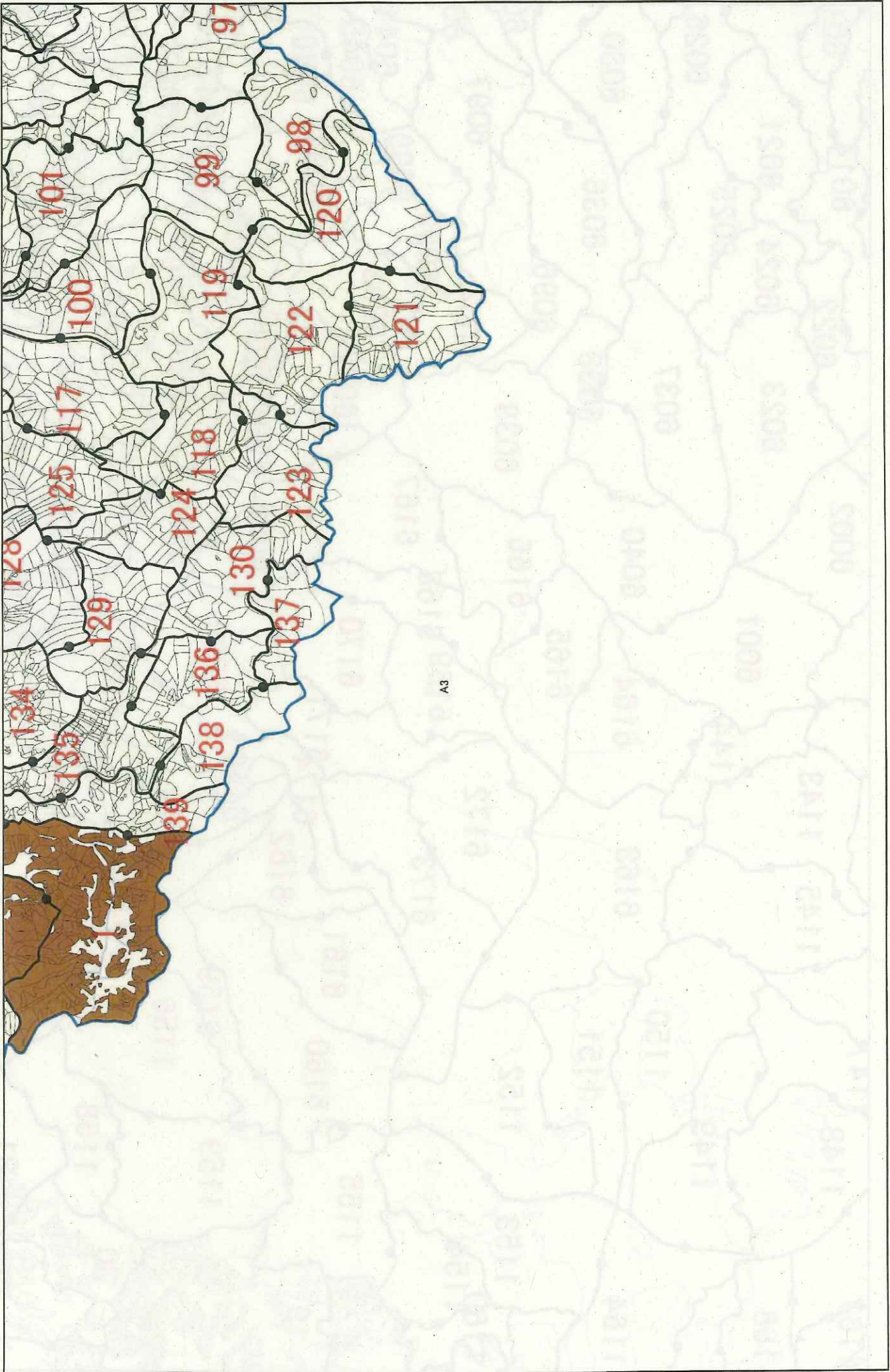
名張市森林整備計画

公益的機能別施業森林の区域

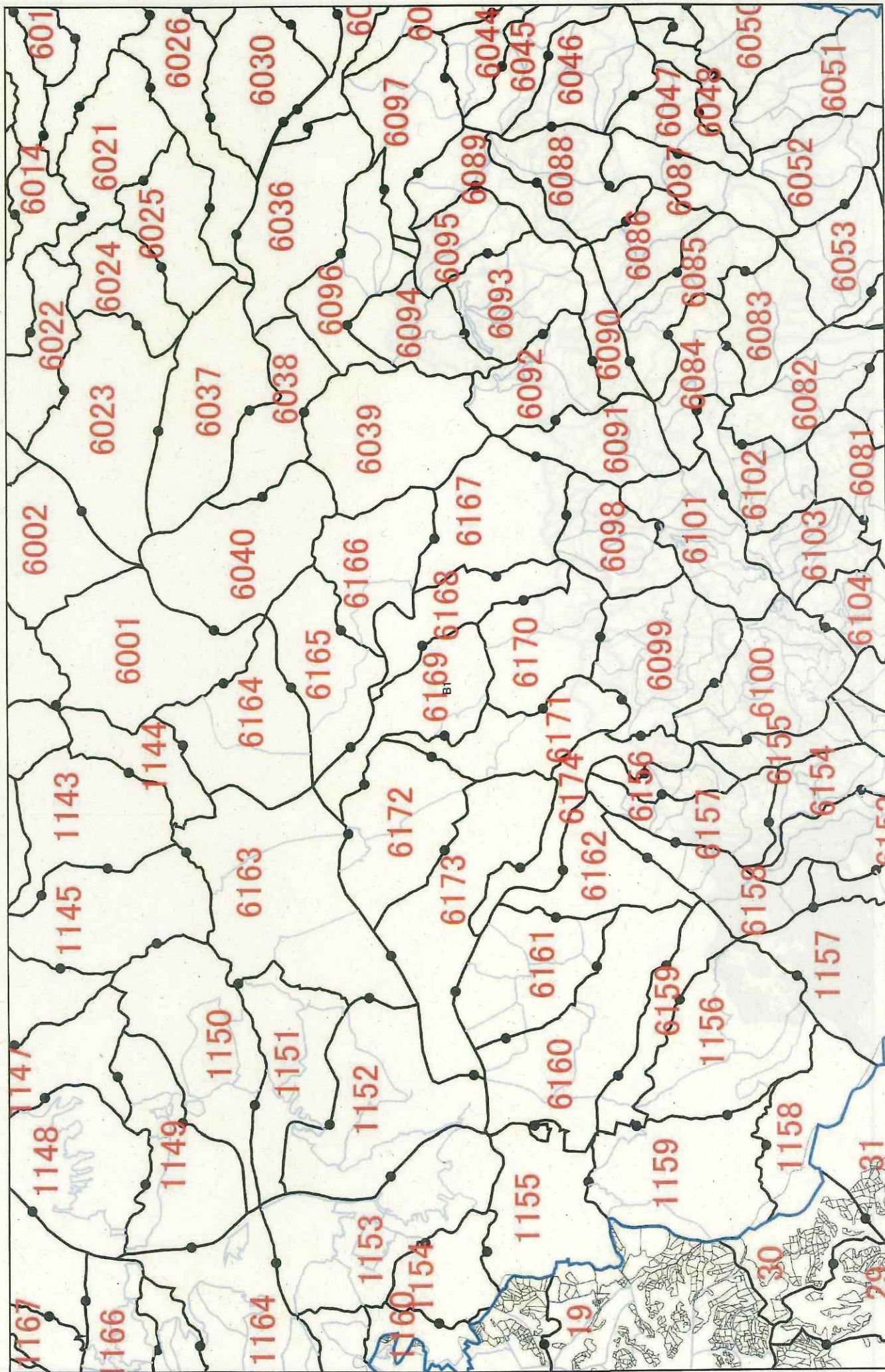
公益的機能別施業森林の区域	面積 (ha)	概要図 (ゾーニング図)
山地災害防止／土壌保全機能 維持増進森林	2,421.06	茶色

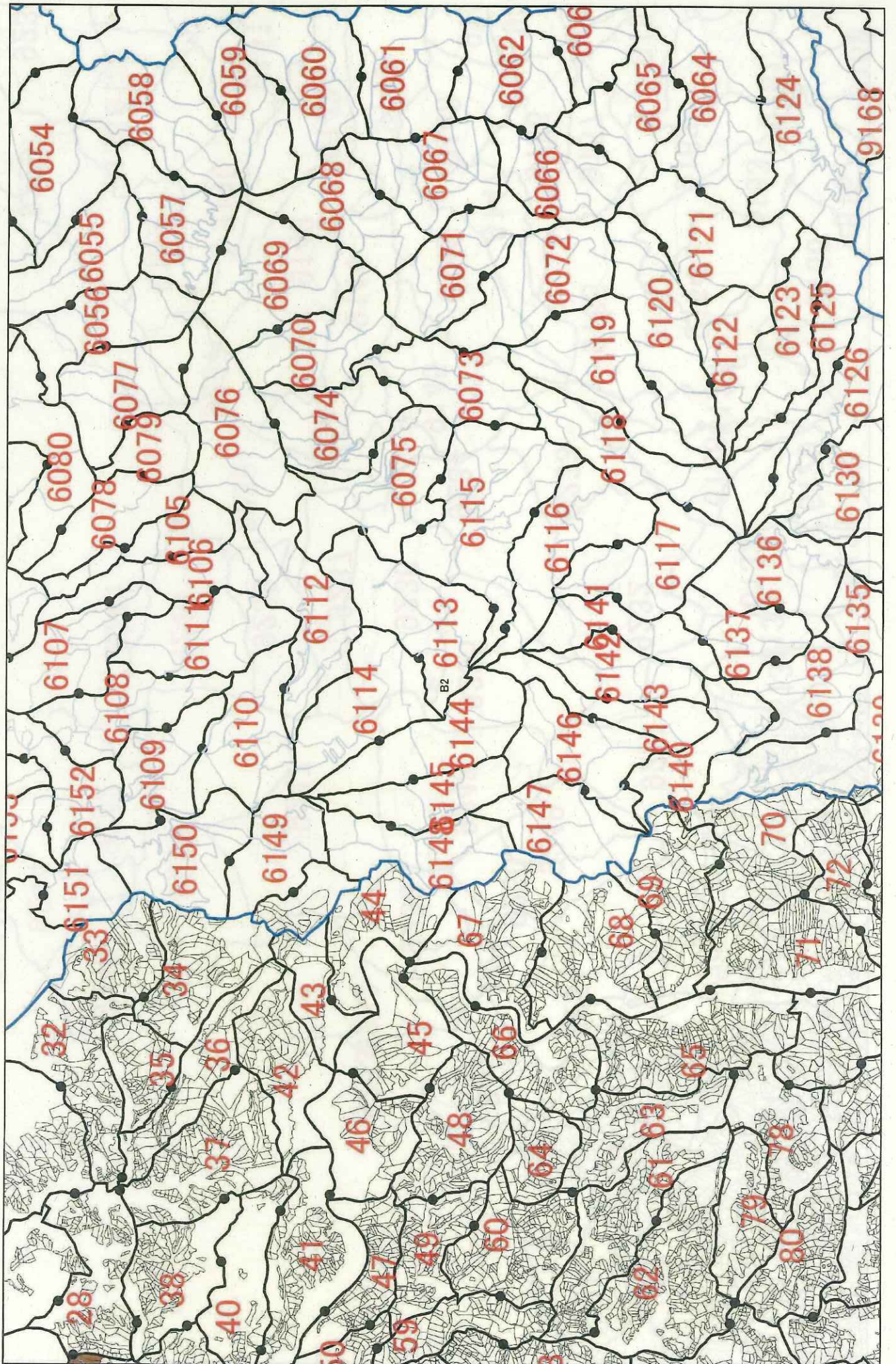


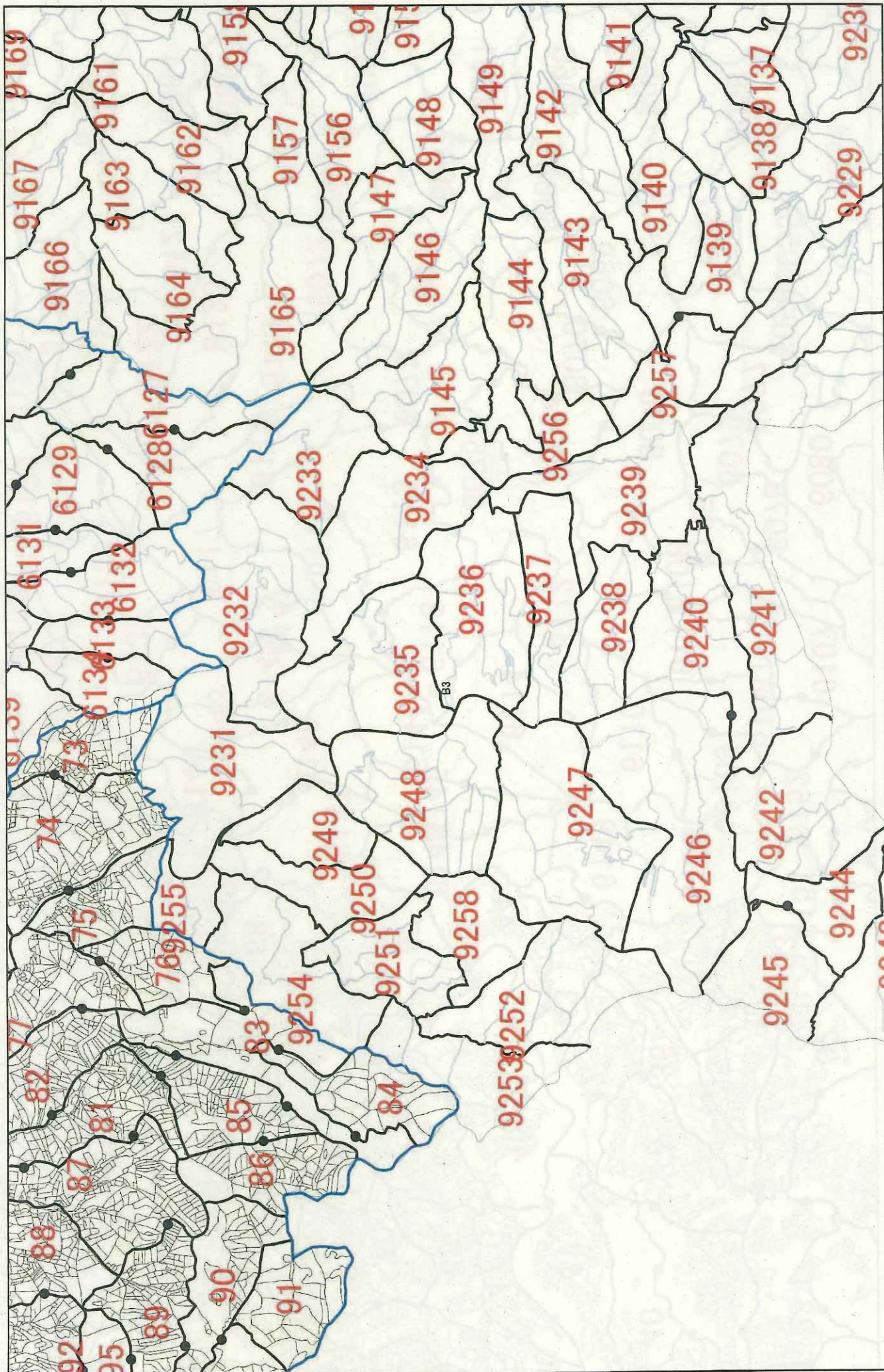




A3



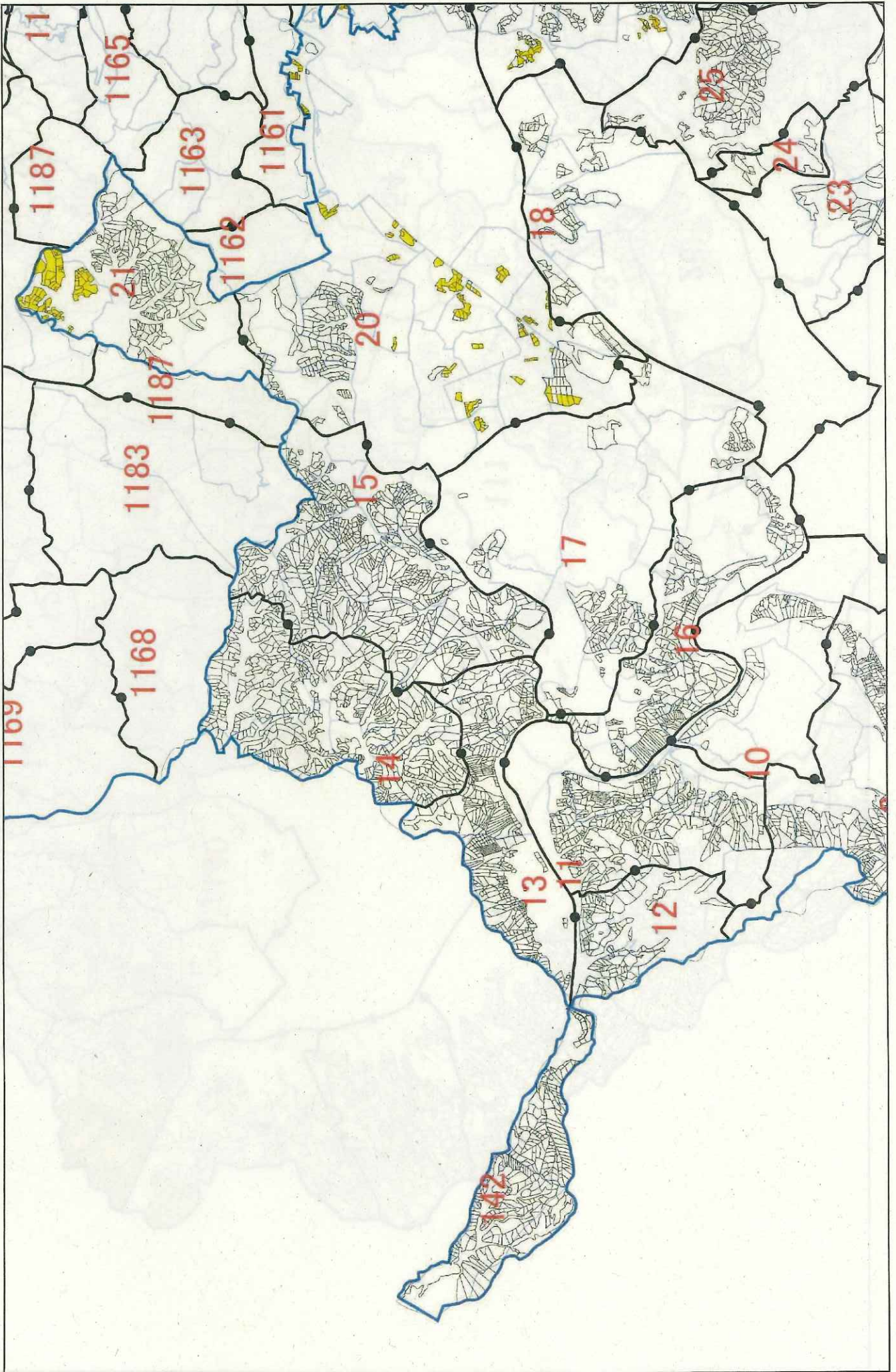


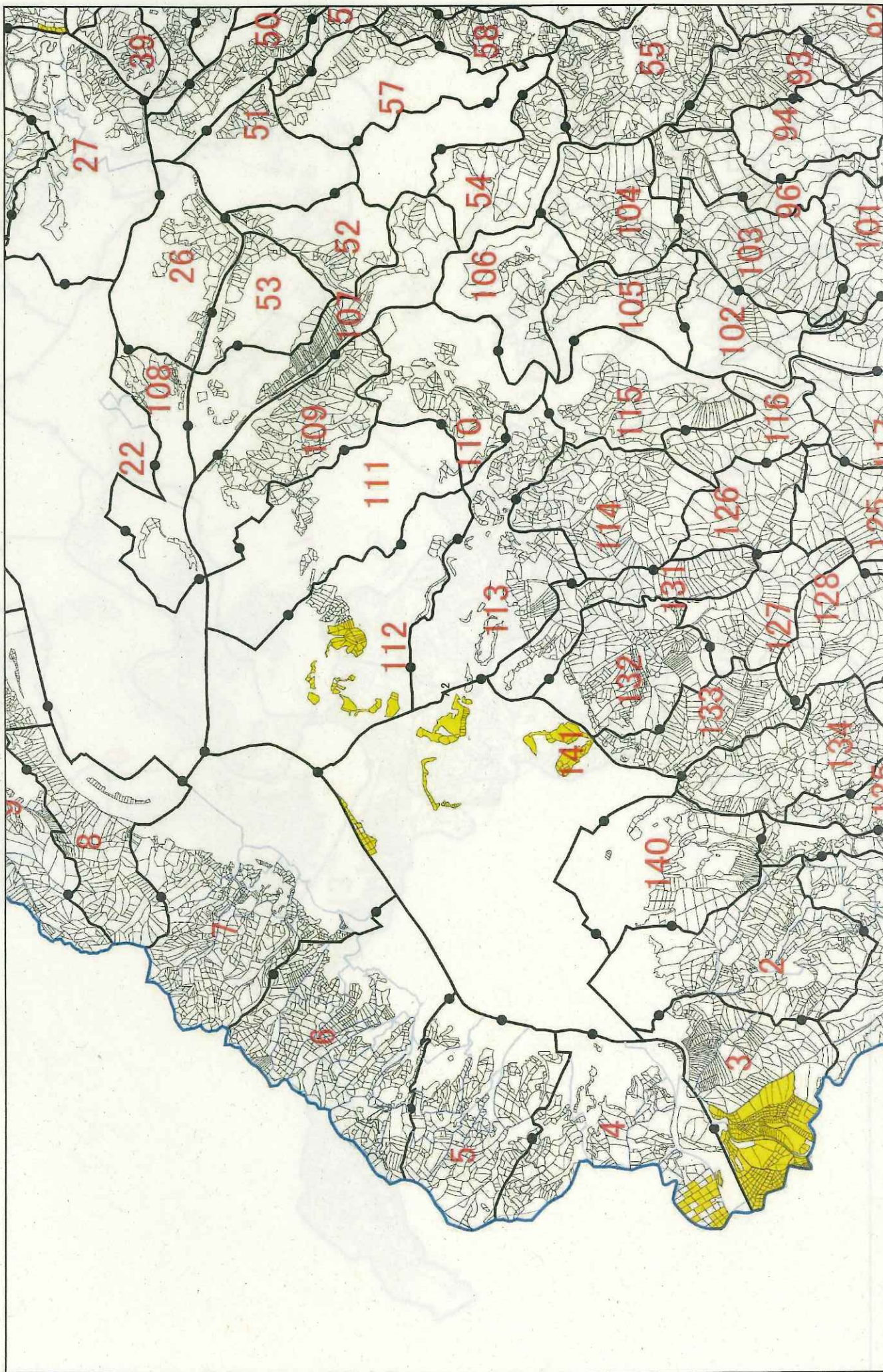


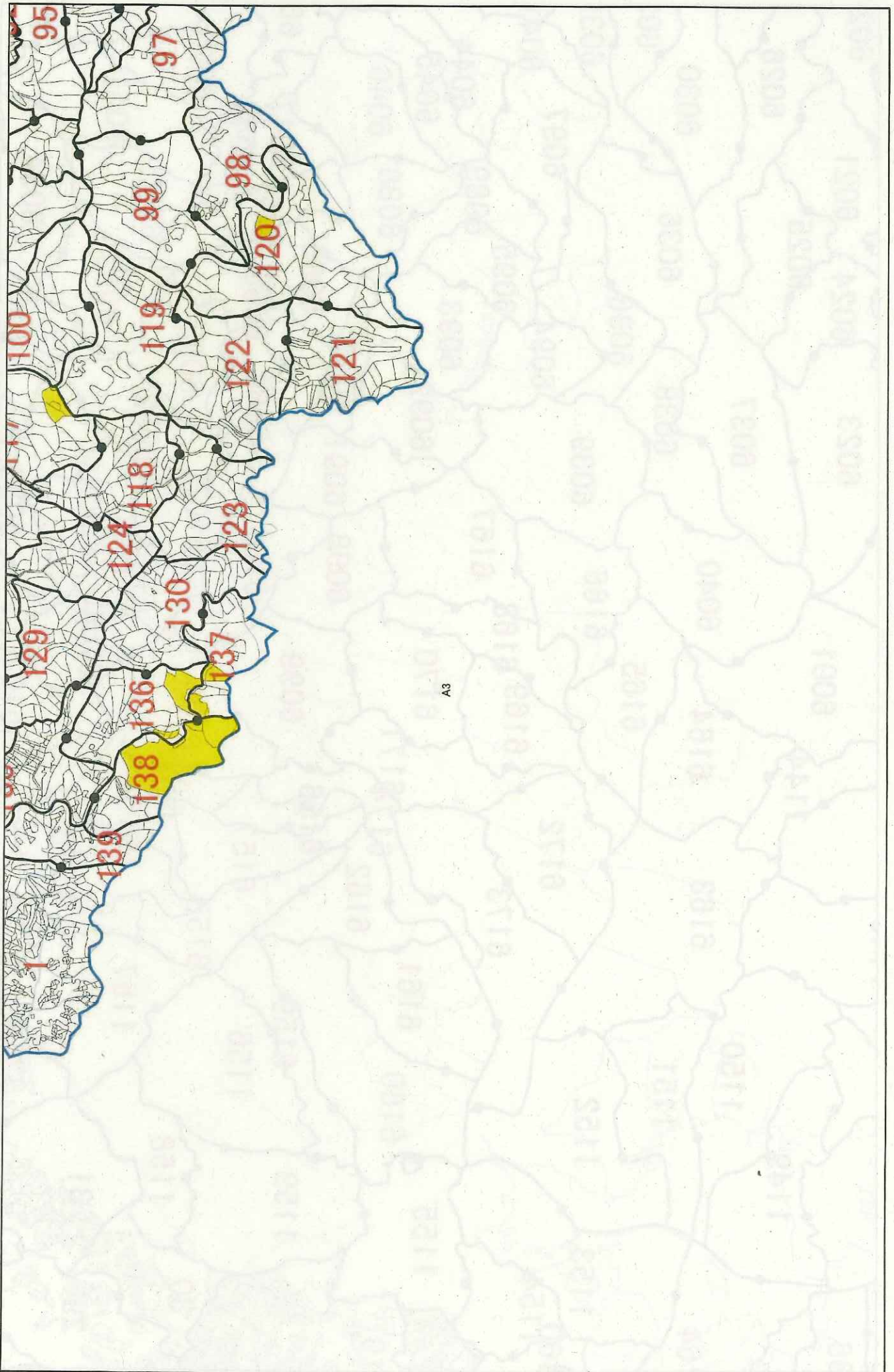
名張市森林整備計画

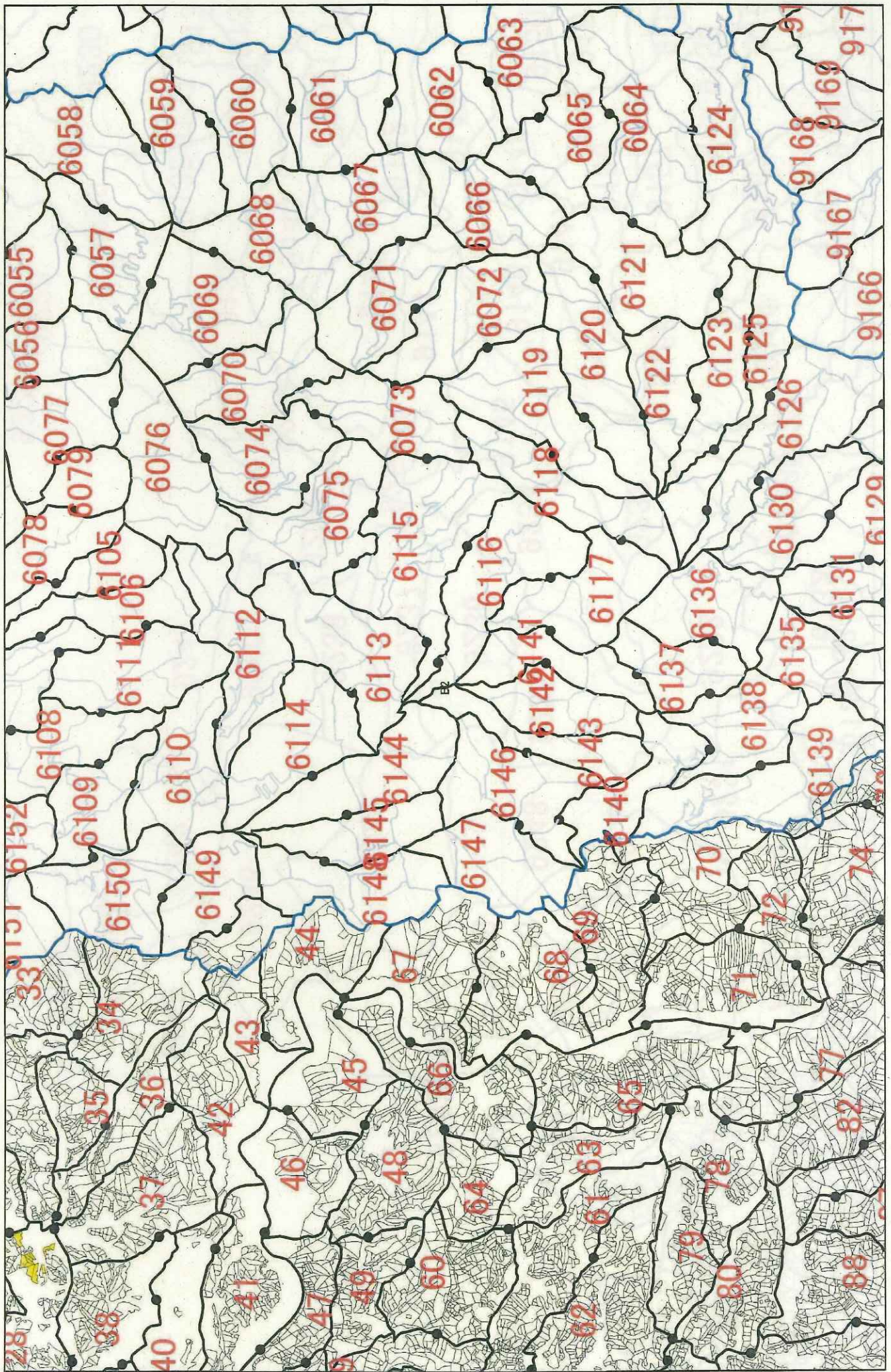
公益的機能別施業森林の区域

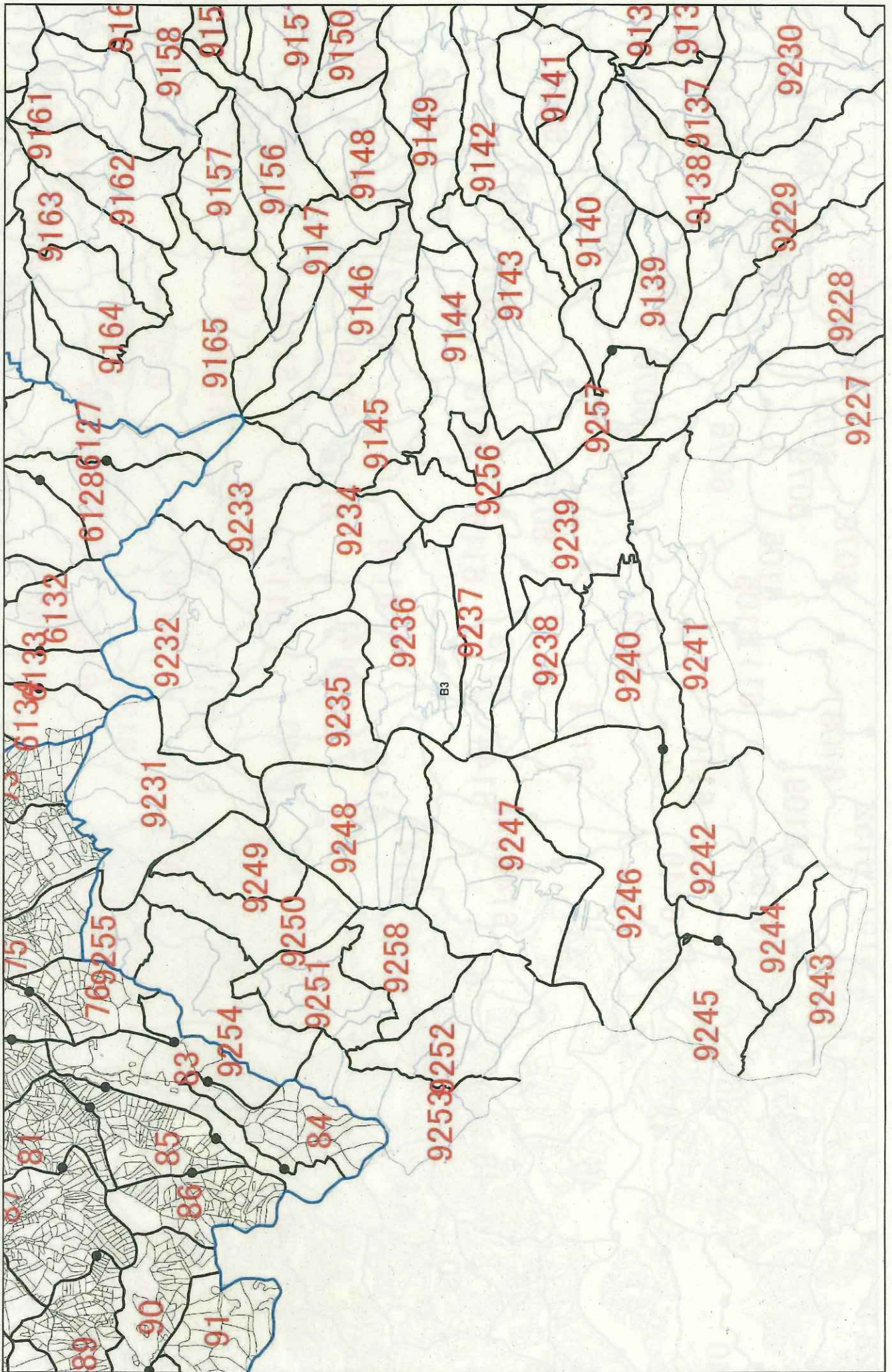
公益的機能別施業森林の区域	面積 (ha)	概要図 (ゾーニング図)
快適環境形成機能維持増進森林 及び保健機能維持増進森林	119.42	黄色







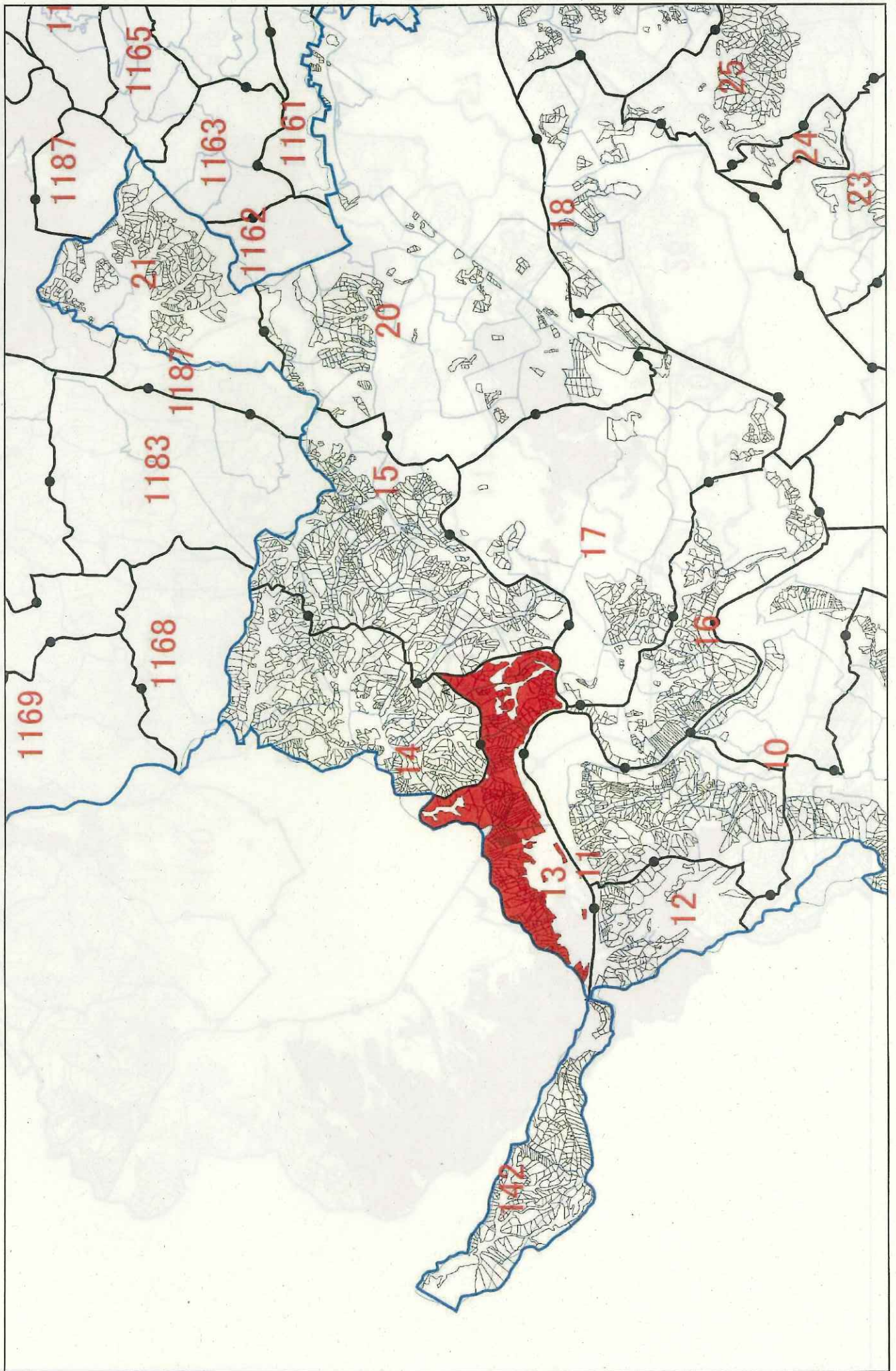


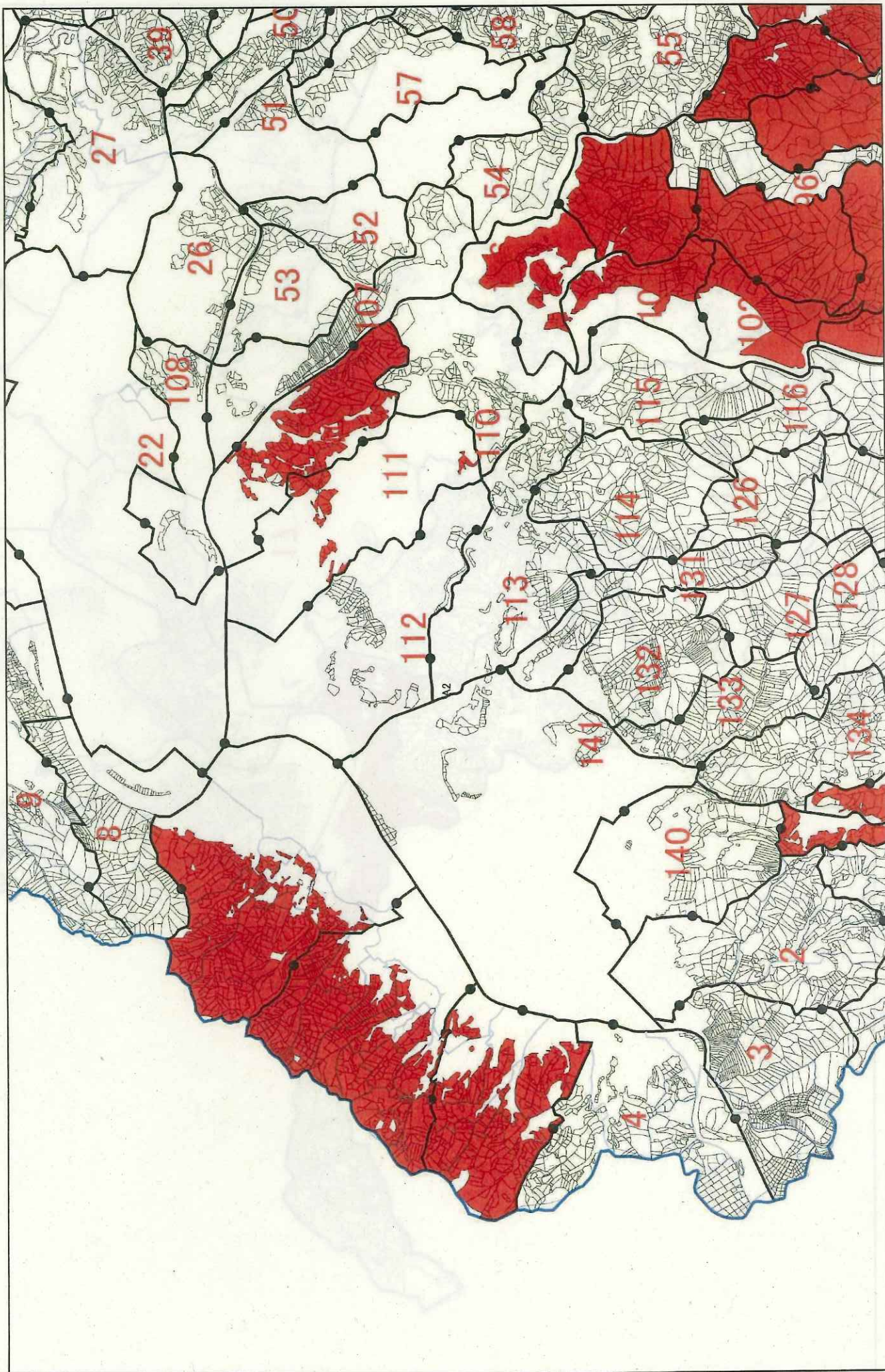


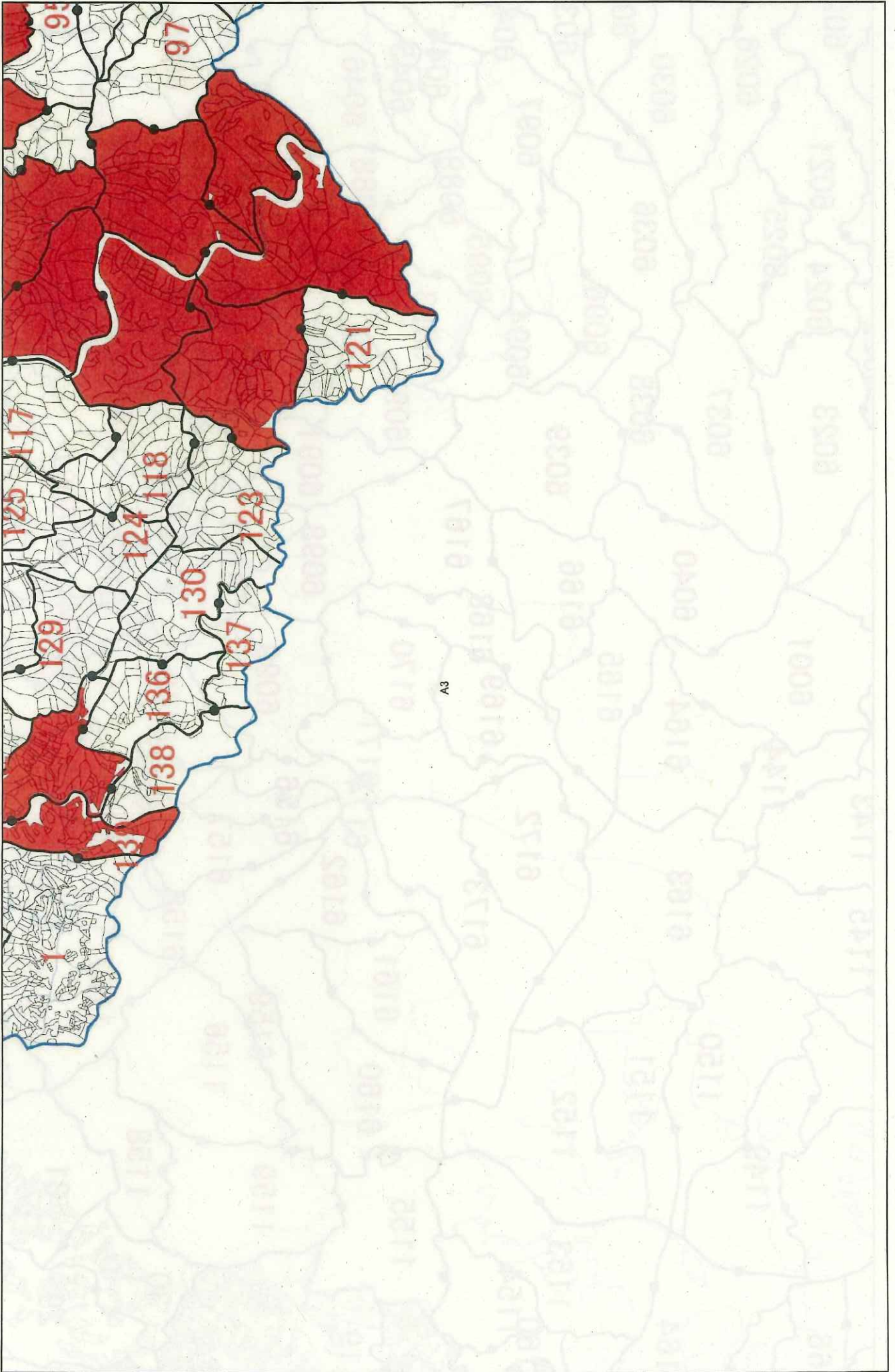
名張市森林整備計画

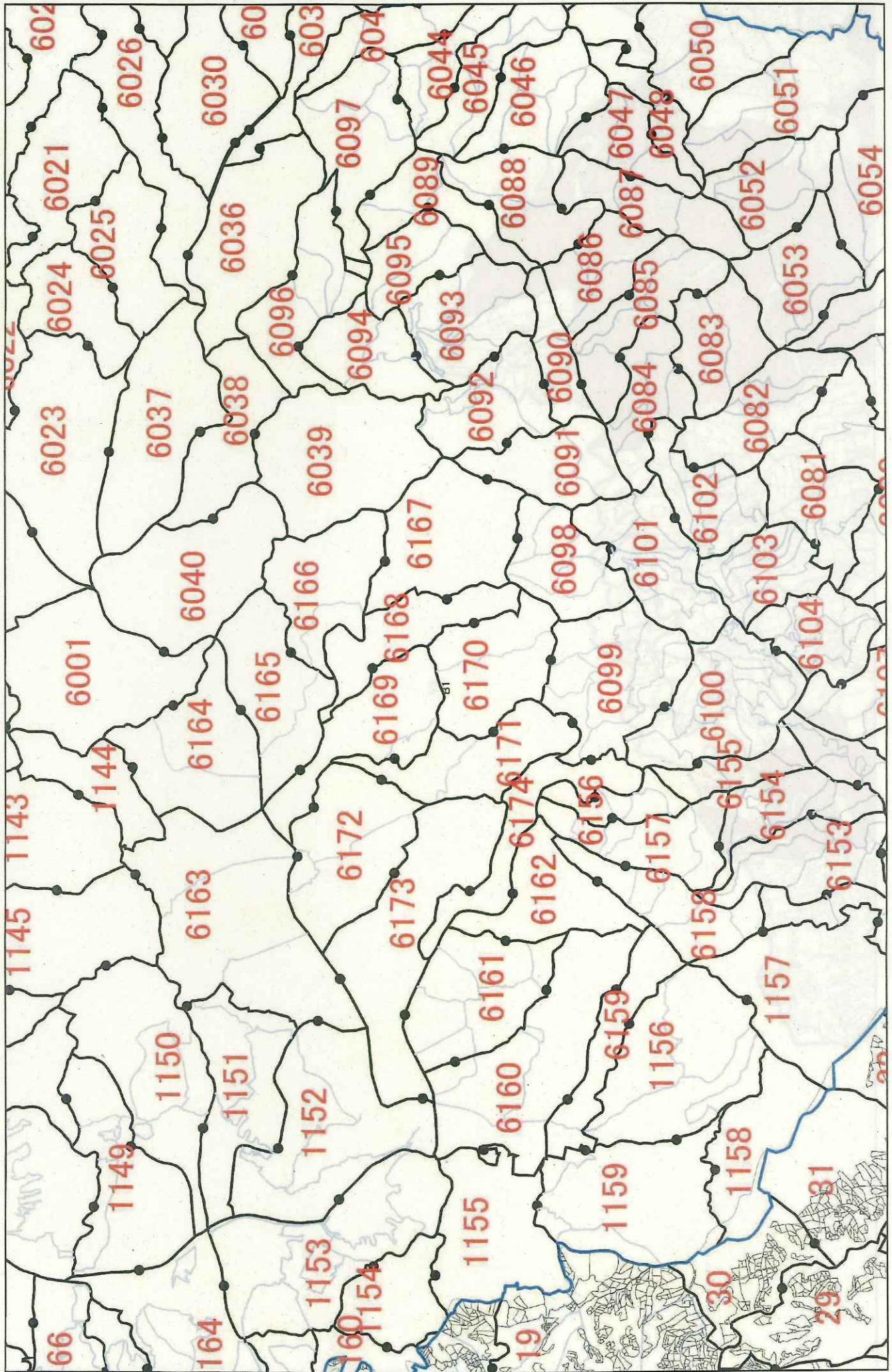
公益的機能別施業森林の区域

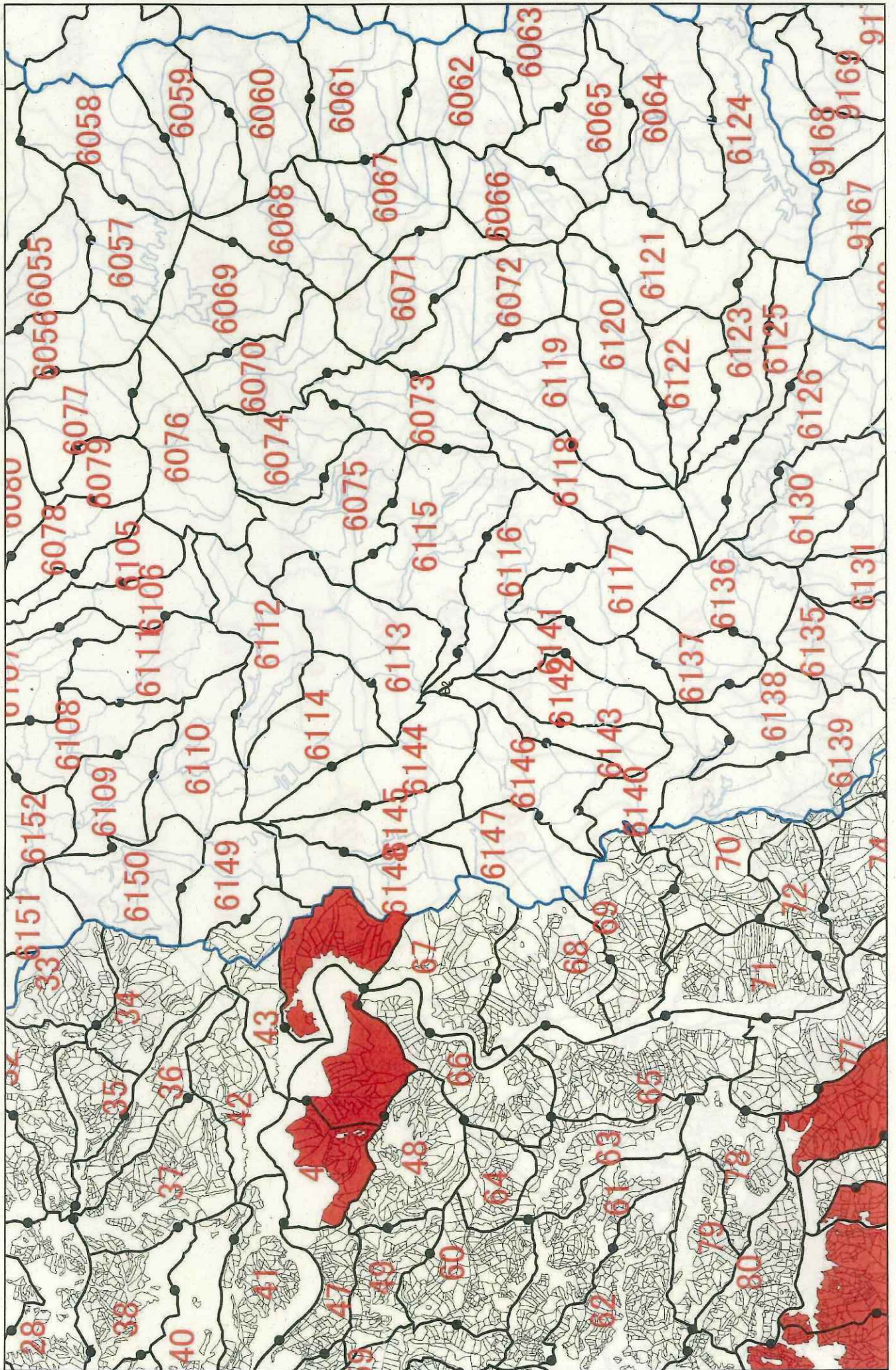
公益的機能別施業森林の区域	面積 (ha)	概要図 (ゾーニング図)
木材等生産機能維持増進森林	1,648.1 ⁹	赤色

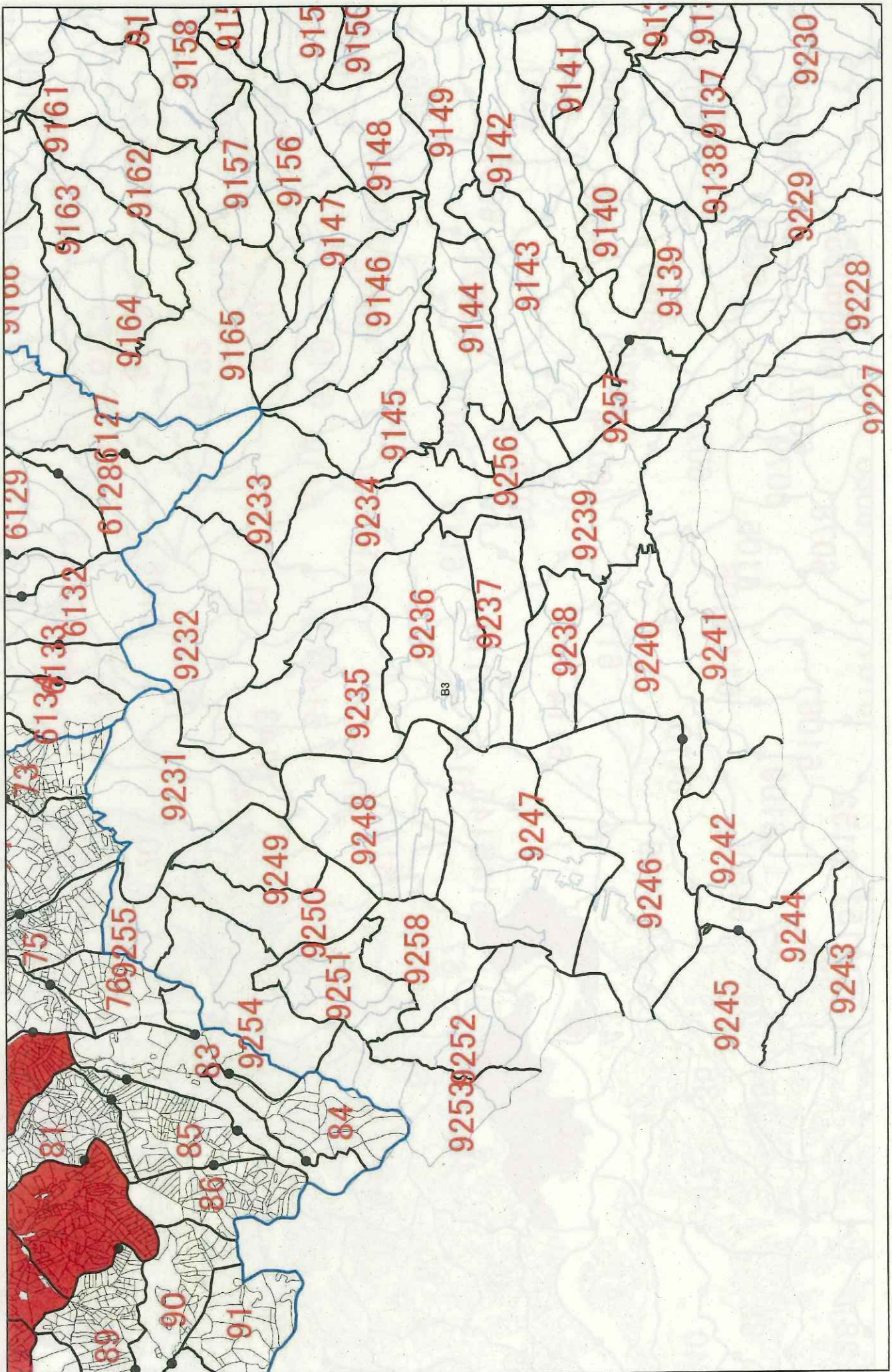












名張市森林整備計画概要図



記号

〇	市庁舎	△	公立中学校
□	市立小学校	▽	公立小学校
◇	市立図書館	◇	私立中学校
◇	市立公民館	◇	私立小学校
◇	市立体育館	◇	私立公民館
◇	市立児童館	◇	私立公民館
◇	市立老人福祉センター	◇	私立公民館
◇	市立障害者福祉センター	◇	私立公民館
◇	市立子育て支援センター	◇	私立公民館
◇	市立生涯学習センター	◇	私立公民館
◇	市立生涯学習センター	◇	私立公民館
◇	市立生涯学習センター	◇	私立公民館

凡例	林道	林産物の生産(活用促進) 浸食・加工・販売施設
〇	① 山頂	△ プレカット工場
○	② 山麓	△ 製材工場
○	③ 山腰	△ 乾燥工場
○	④ 谷中	△ 木質チップ工場
○	⑤ 谷下	△ 木質チップ工場
○	⑥ 谷下	△ 木質チップ工場
○	⑦ 谷下	△ 木質チップ工場
○	⑧ 谷下	△ 木質チップ工場
○	⑨ 谷下	△ 木質チップ工場
○	⑩ 谷下	△ 木質チップ工場
○	⑪ 谷下	△ 木質チップ工場
○	⑫ 谷下	△ 木質チップ工場
○	⑬ 谷下	△ 木質チップ工場
○	⑭ 谷下	△ 木質チップ工場
○	⑮ 谷下	△ 木質チップ工場
○	⑯ 谷下	△ 木質チップ工場
○	⑰ 谷下	△ 木質チップ工場
○	⑱ 谷下	△ 木質チップ工場
○	⑲ 谷下	△ 木質チップ工場
○	⑳ 谷下	△ 木質チップ工場
○	㉑ 谷下	△ 木質チップ工場
○	㉒ 谷下	△ 木質チップ工場
○	㉓ 谷下	△ 木質チップ工場
○	㉔ 谷下	△ 木質チップ工場
○	㉕ 谷下	△ 木質チップ工場
○	㉖ 谷下	△ 木質チップ工場
○	㉗ 谷下	△ 木質チップ工場
○	㉘ 谷下	△ 木質チップ工場
○	㉙ 谷下	△ 木質チップ工場
○	㉚ 谷下	△ 木質チップ工場
○	㉛ 谷下	△ 木質チップ工場
○	㉜ 谷下	△ 木質チップ工場
○	㉝ 谷下	△ 木質チップ工場
○	㉞ 谷下	△ 木質チップ工場
○	㉟ 谷下	△ 木質チップ工場
○	㊱ 谷下	△ 木質チップ工場
○	㊲ 谷下	△ 木質チップ工場
○	㊳ 谷下	△ 木質チップ工場
○	㊴ 谷下	△ 木質チップ工場
○	㊵ 谷下	△ 木質チップ工場
○	㊶ 谷下	△ 木質チップ工場
○	㊷ 谷下	△ 木質チップ工場
○	㊸ 谷下	△ 木質チップ工場
○	㊹ 谷下	△ 木質チップ工場
○	㊺ 谷下	△ 木質チップ工場
○	㊻ 谷下	△ 木質チップ工場
○	㊼ 谷下	△ 木質チップ工場
○	㊽ 谷下	△ 木質チップ工場
○	㊾ 谷下	△ 木質チップ工場
○	㊿ 谷下	△ 木質チップ工場

1:25,000