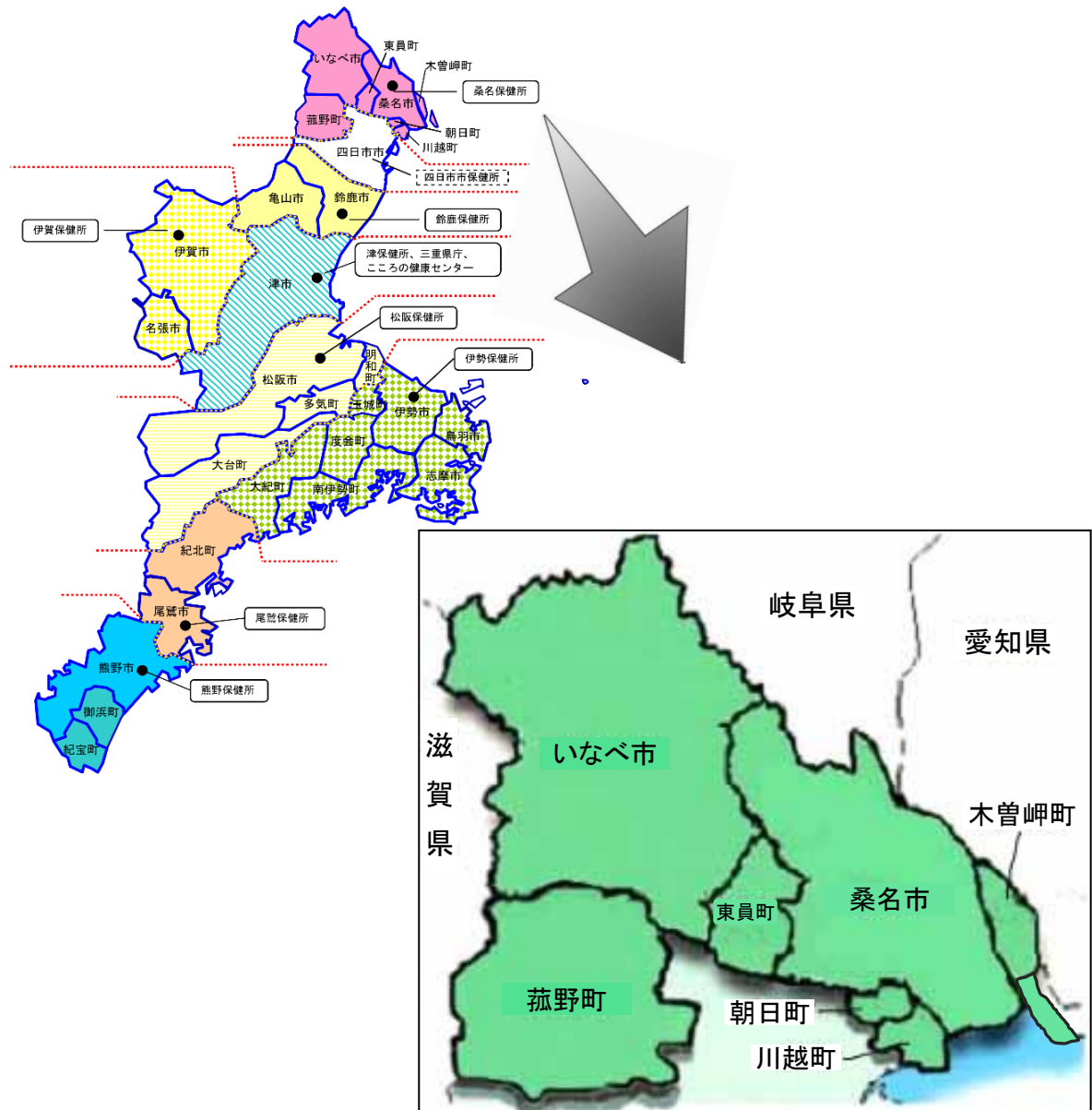


# 1 管内概況

## (1) 管内略図



## (2) 桑名保健所（桑名庁舎）へのアクセス

### ア 位置図



イ 詳細位置図



- ウ 交通 JR・近鉄：「桑名駅」から徒歩15分  
 自動車：◇東名阪自動車道「桑名IC」から約15分（桑名方面へー国道1号を右折）  
 ◇国道1号線（名古屋方面から）「国道市役所前」50m先左折  
 （四日市方面から）「浅川」右折すぐ左折  
 ◇国道23号線「地藏」から約5分（桑名市街方面へ）

エ 名称、住所

三重県桑名保健所（桑名庁舎内）

〒511-8567 三重県桑名市中央町5-71

代表電話 0594-24-3621 Fax0594-24-3692

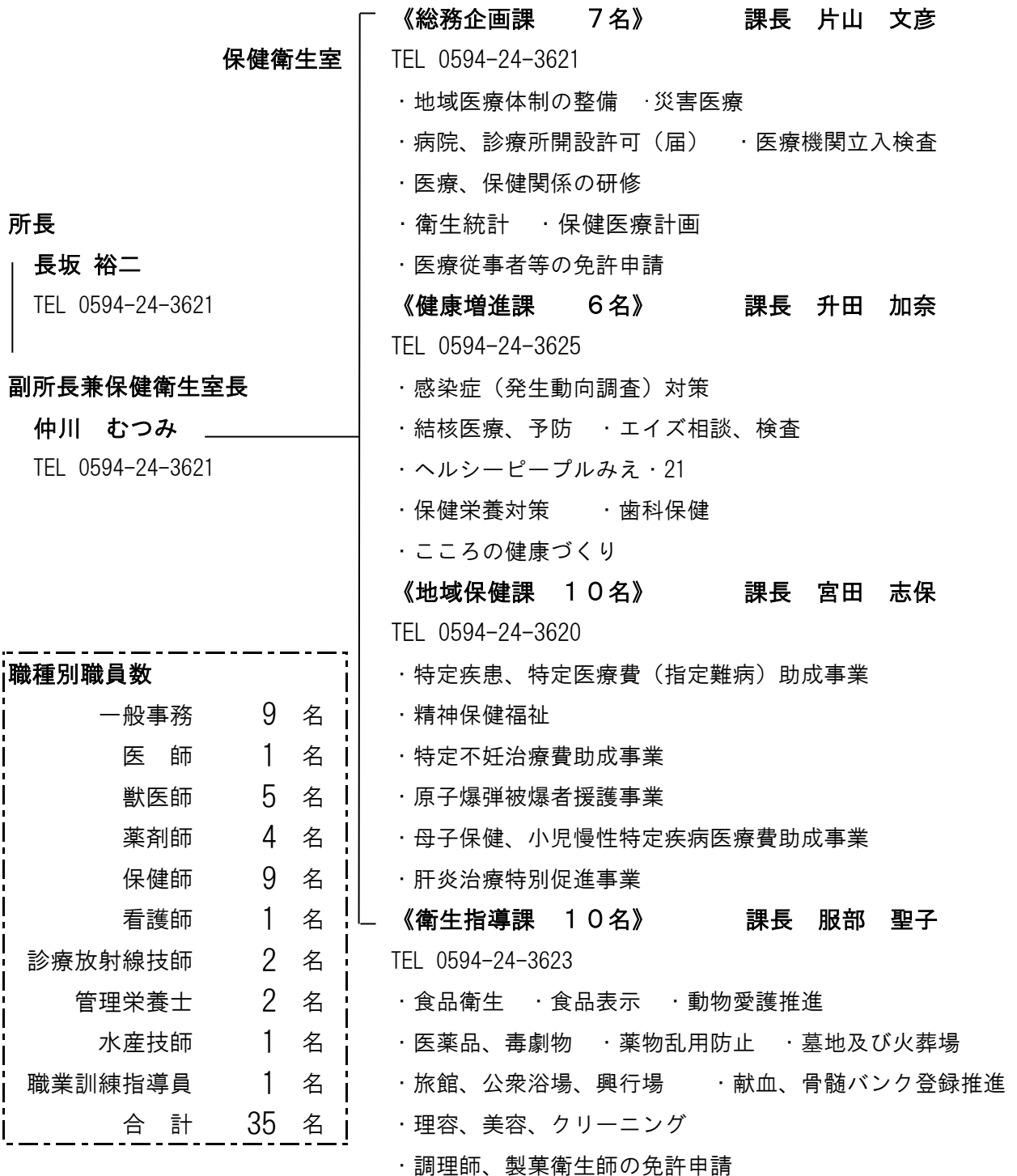
オ 健康診断・相談等日程

1) 健康相談

	項目	受付時間	備考
火曜日	骨髄バンク登録受付	9:30~11:00	毎週火曜（予約制）
	特定感染症（エイズ含む） 相談・検査	13:00~14:30	毎週火曜
水曜日	精神保健福祉相談	13:30~15:30	第4水曜（予約制）
木曜日	感染症健康診断（結核）	14:30~15:00	第1・3木曜（予約制）

(3) 桑名保健所の概要（令和2年度体制）

● 組織及び所掌事務



(4) 管内の状況

ア 市町の面積・世帯数及び人口の状況

資料：三重県戦略企画部統計課

種別 市町	平成27年国勢調査		令和元年10月1日現在				世帯数の伸び率	人口の伸び率
	世帯数	総人口	面積 (km <sup>2</sup> )	世帯数	総人口	人口密度 (人/km <sup>2</sup> )		
管内計	106,182	283,341	516.66	112,535	283,115	547.97	106.0%	99.9%
桑名市	53,741	140,303	136.68	56,378	139,429	1,020.11	104.9%	99.4%
いなべ市	17,106	45,815	219.83	18,345	45,458	206.79	107.2%	99.2%
木曾岬町	2,174	6,357	15.74	2,340	6,144	390.34	107.6%	96.6%
東員町	8,863	25,344	22.68	9,472	25,588	1,128.22	106.9%	101.0%
菰野町	14,423	40,210	107.01	15,292	40,444	377.95	106.0%	100.6%
朝日町	3,852	10,560	5.99	4,118	10,976	1,832.39	106.9%	103.9%
川越町	6,023	14,752	8.73	6,590	15,076	1,726.92	109.4%	102.2%
三重県	720,292	1,815,865	5,774.45	744,644	1,779,770	308.21	103.4%	98.0%

イ 管内市町の状況

平成15年12月1日

北勢町、員弁町、大安町、藤原町が合併し、いなべ市となりました。

平成16年12月6日

桑名市、多度町、長島町が合併し、桑名市となりました。

平成20年4月1日

菰野町、朝日町、川越町が管内となりました。



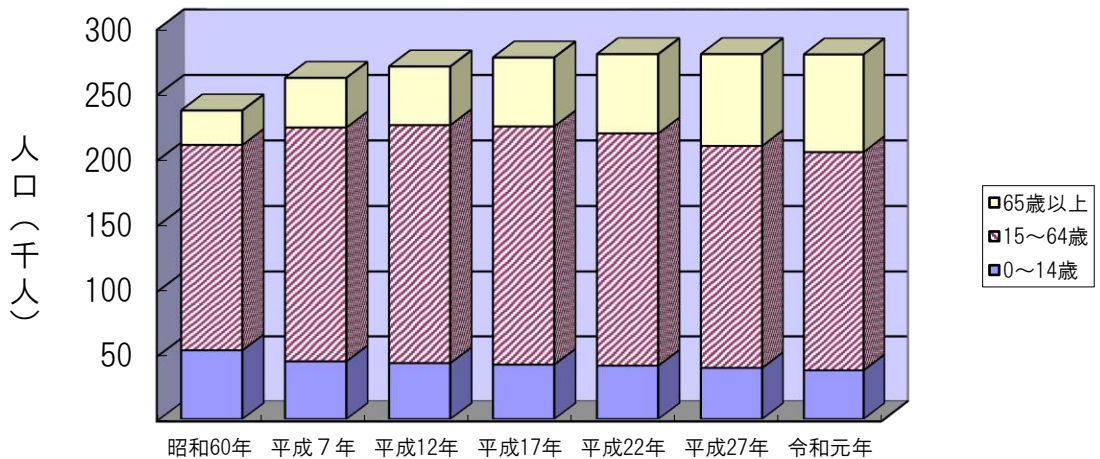
ウ 管内人口の推移

資料：三重県戦略企画部統計課 (各年10月1日現在人口)

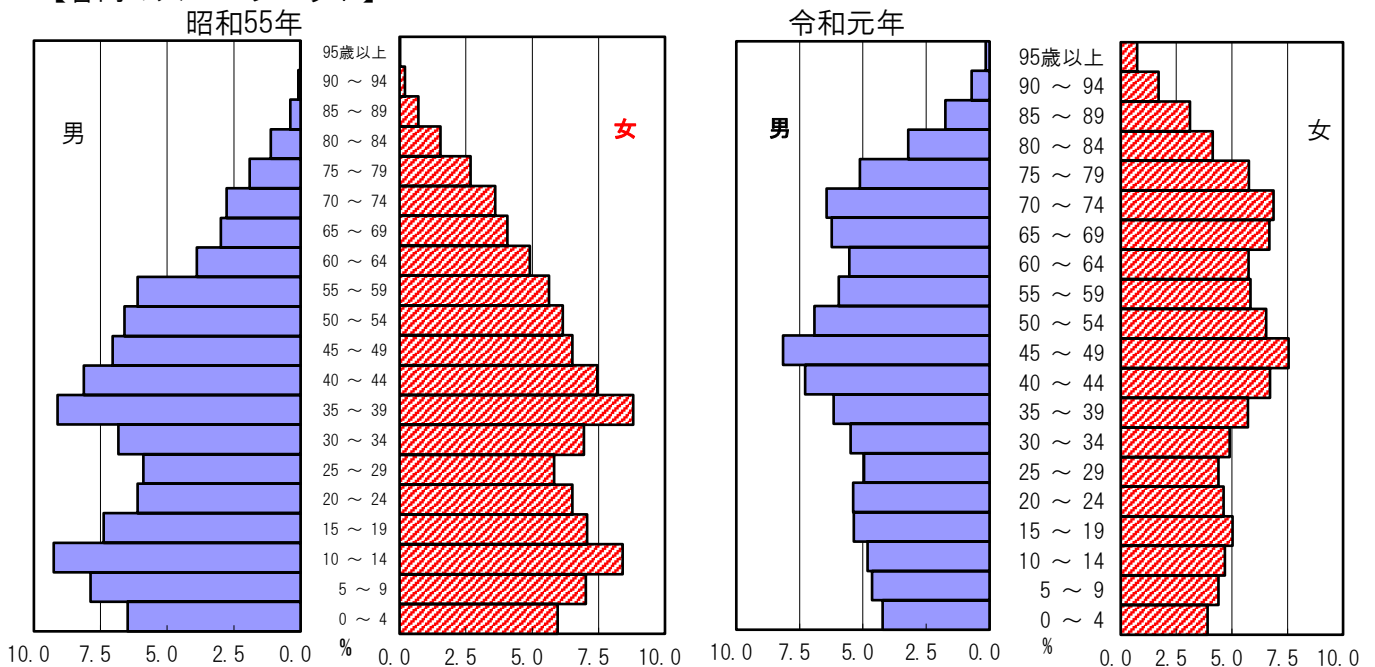
	平成7年 1995年	平成12年 2000年	平成17年 2005年	平成22年 2010年	平成27年 2015年	令和元年 2019年
管内計	261,687	270,433	277,419	282,097	283,341	283,115
桑名市	129,595	134,856	138,963	140,290	140,303	139,429
いなべ市	45,746	45,630	46,446	45,684	45,815	45,458
木曽岬町	7,231	7,172	6,965	6,855	6,357	6,144
東員町	26,235	26,305	25,897	25,661	25,344	25,588
菟野町	35,117	37,972	38,986	39,978	40,210	40,444
朝日町	6,900	6,716	7,114	9,626	10,560	10,976
川越町	10,863	11,782	13,048	14,003	14,752	15,076

桑名管内（菟野、朝日、川越含む）の3区分別人口割合の推移

桑名市及びいなべ市の平成12年以前については、合併があったものとして計算しています。



【管内の人口ピラミッド】



※年齢別の統計データについては、令和元年10月1日現在の数字となります。

エ 管内市町の人口構成

資料：三重県戦略企画部統計課

(令和元年10月1日現在)

(令和元年10月1日現在)

市町村名	総人口 ※1	年齢区分別人口 (年齢不詳を除く)			少年人口 (18歳未満人口)				
		年少人口 (0~14歳)	生産年齢人口 (15~64歳)	老年人口 (65歳以上)	0~5歳	6~11歳	12~14歳	15~17歳	計
管内計	283,115	37,735	167,303	74,496	13,817	15,898	8,020	8,420	46,155
桑名市	139,429	18,265	82,156	36,802	6,612	7,710	3,943	4,130	22,395
いなべ市	45,458	5,529	27,200	12,203	2,036	2,309	1,184	1,258	6,787
木曽岬町	6,144	584	3,483	2,075	180	250	154	152	736
東員町	25,588	3,448	13,993	7,848	1,323	1,418	707	704	4,152
菰野町	40,444	5,637	24,005	10,635	2,116	2,392	1,129	1,258	6,895
朝日町	10,976	2,075	6,509	2,089	654	924	497	480	2,555
川越町	15,076	2,197	9,957	2,844	896	895	406	438	2,635
三重県	1,779,770	217,362	1,020,103	522,588	79,278	90,721	47,363	50,836	268,198

※1 総人口には年齢不詳を含みます。

(令和元年10月1日現在)

(令和元年10月1日現在)

	年齢区分別割合		
	年少人口 (0~14歳)	生産年齢人口 (15~64歳)	老年人口 (65歳以上)
管内計	13.3	59.1	26.3
桑名市	13.1	58.9	26.4
いなべ市	12.2	59.8	26.8
木曽岬町	9.5	56.7	33.8
東員町	13.5	54.7	30.7
菰野町	13.9	59.4	26.3
朝日町	18.9	59.3	19.0
川越町	14.6	66.0	18.9
三重県	12.2	57.3	29.4

年齢構成指数			
年少人口 指数	老年人口 指数	従属人口 指数	老年化 指数
22.6	44.5	67.1	197.4
22.2	44.8	67.0	201.5
20.3	44.9	65.2	220.7
16.8	59.6	76.3	355.3
24.6	56.1	80.7	227.6
23.5	44.3	67.8	188.7
31.9	32.1	64.0	100.7
22.1	28.6	50.6	129.4
21.3	51.2	72.5	240.4

$$\text{年少人口指数} = \frac{\text{年少人口 (0~14歳)}}{\text{生産年齢人口 (15~64歳)}} \times 100$$

$$\text{老年人口指数} = \frac{\text{老年人口 (65歳以上)}}{\text{生産年齢人口}} \times 100$$

$$\text{従属人口指数} = \frac{\text{年少人口} + \text{老年人口}}{\text{生産年齢人口}} \times 100$$

$$\text{老年化指数} = \frac{\text{老年人口}}{\text{年少人口}} \times 100$$

## (5) 人口動態統計

### ア 人口動態総覧

平成30年の人口動態（確定数）の概況は表1のとおりです。

#### (ア) 出生

管内の出生数は2,172人で前年より14人増加しました。出生率は7.7で、三重県の7.2と全国の7.4を上回っています。

#### (イ) 死亡

管内の死亡数は2,831人で前年より130人増加しました。死亡率は10.0で、三重県の11.9、全国の11.0を下回っています。

#### (ウ) 乳児死亡

乳児の生存は母体の健康状態や養育条件等の影響を強く受けることから、地域の衛生状態、生活水準を反映する指標として重視されています。管内の乳児死亡数は6人(うち新生児死亡数は3人)で、前年より1人増加しています。

#### (エ) 死産

管内の死産数は42人で、前年より2人増加しました。  
自然死産率は7.7であり、人工死産率は11.3です。

#### (オ) 周産期死亡

母体の健康状態に強く影響される指標です。周産期死亡数は5人で前年に比べ4人減少し、周産期死亡率は2.3です。

#### (カ) 婚姻と離婚

婚姻件数は1,183件で前年より67件減少しました。婚姻率は4.2で前年より0.2ポイント減少しました。

離婚件数は431件で前年より38件増加しました。離婚率は1.5で前年より0.1ポイント増加しました。

#### (キ) 自然増加

管内の自然増加率は $\Delta 2.3$ で前年に引き続いて減少傾向です。三重県は $\Delta 4.8$ で平成17年から減少傾向です。

### イ 死亡の動向

主な死因別の死亡状況を表2、うち悪性新生物部位別死亡状況を表3に示しました。

分母に用いた人口は、三重県データバンクシステムにより算出した平成30年10月1日現在推計人口（外国籍人口含む）によります。

死因別の死亡数は、第1位悪性新生物755人、第2位心疾患408人、第3位脳血管疾患198人となっています。（老すいを除く）

### ウ 死亡の場所

管内は全国に比べて病院死亡の割合が6.4ポイント低く、診療所、老人保健施設や自宅の割合が高くなっています。詳細は表4のとおりです。

### エ 各種グラフ

合計特殊出生率、乳児死亡率、年齢調整死亡率等の推移及び平成30年の年齢調整死亡率の上位5死因（老すいを除く）をグラフ1に示しました。



表1 人口動態総覧 (実数、率) 市町別

平成30年確定数

	市町 (県・ 全国)	人口 (10月1日)	出生			低体重児 (再掲)			死亡			乳児死亡 (再掲)			新生 児死 亡 (再 掲)	自然 増加 数	死産			周産期死亡			婚姻	離婚	合計 特殊 出生 率
			総数	男	女	総数	男	女	総数	男	女	総数	男	女			総数	自然	人工	総数	妊娠満 22週以 後の死 産	早期新 生児死 亡			
			総数	男	女	総数	男	女	総数	男	女	総数	男	女			総数	自然	人工	総数	妊娠満 22週以 後の死 産	早期新 生児死 亡			
実 数	全 国	124,218,285	918,400	470,851	447,549	86,269	39,288	46,981	1,362,470	699,138	663,332	1,748	932	816	801	△ 444,070	19,614	9,252	10,362	2,999	2,385	614	586,481	208,333	
	三重県	1,752,000	12,582	6,404	6,178	1,133	499	634	20,900	10,555	10,345	21	11	10	9	△ 8,318	251	116	135	36	30	6	7,446	2,929	
	管内計	283,188	2,172	1,042	1,130	194	80	114	2,831	1,456	1,375	6	2	4	3	△ 659	42	17	25	5	3	2	1,183	431	
	桑名市	139,878	1,034	496	538	83	34	49	1,375	714	661	4	1	3	3	△ 341	24	9	15	3	1	2	589	219	
	いなべ市	45,383	314	162	152	27	13	14	498	268	230	1	1	0	0	△ 184	1	0	1	0	0	0	165	67	
	木曾岬町	6,200	22	10	12	3	0	3	72	39	33	0	0	0	0	△ 50	1	1	0	1	1	0	16	13	
	東員町	25,355	178	93	85	13	6	7	262	132	130	0	0	0	0	△ 84	4	3	1	1	1	0	99	24	
	菟野町	40,590	330	152	178	33	12	21	413	206	207	0	0	0	0	△ 83	7	3	4	0	0	0	168	57	
	朝日町	10,909	106	47	59	13	8	5	77	36	41	0	0	0	0	29	3	1	2	0	0	0	42	14	
	川越町	14,873	188	82	106	22	7	15	134	61	73	1	0	1	0	54	2	0	2	0	0	0	104	37	
率	全 国		7.4	7.8	7.0	93.9	83.4	105.0	11.0	11.6	10.4	1.9	2.0	1.8	0.9	△ 3.6	20.9	9.9	11.0	3.3	2.6	0.7	4.7	1.68	1.42
	三重県		7.2	7.5	6.9	90.0	77.9	102.6	11.9	12.4	11.5	1.7	1.7	1.6	0.7	△ 4.8	19.6	9.0	10.5	2.9	2.4	0.5	4.3	1.67	1.54
	管内計		7.7	7.4	7.9	89.3	76.8	100.9	10.0	10.4	9.6	2.8	1.9	3.5	1.4	△ 2.3	19.0	7.7	11.3	2.3	1.4	0.9	4.2	1.52	1.51
	桑名市		7.4	7.2	7.6	80.3	68.5	91.1	9.8	10.4	9.3	3.9	2.0	5.6	2.9	△ 2.4	22.7	8.5	14.2	2.9	1.0	1.9	4.2	1.57	1.46
	いなべ市		6.9	7.0	6.8	86.0	80.2	92.1	11.0	11.6	10.4	3.2	6.2	0.0	0.0	△ 4.1	3.2	0.0	3.2	0.0	0.0	0.0	3.6	1.48	1.39
	木曾岬町		3.5	3.3	3.8	136.4	0.0	250.0	11.6	12.7	10.5	0.0	0.0	0.0	0.0	△ 8.1	43.5	43.5	0.0	43.5	43.5	0.0	2.6	2.10	0.87
	東員町		7.0	7.5	6.5	73.0	64.5	82.4	10.3	10.7	10.0	0.0	0.0	0.0	0.0	△ 3.3	22.0	16.5	5.5	5.6	5.6	0.0	3.9	0.95	1.41
	菟野町		8.1	7.6	8.6	100.0	78.9	118.0	10.2	10.4	10.0	0.0	0.0	0.0	0.0	△ 2.0	20.8	8.9	11.9	0.0	0.0	0.0	4.1	1.40	1.63
	朝日町		9.7	8.7	10.7	122.6	170.2	84.7	7.1	6.6	7.5	0.0	0.0	0.0	0.0	2.7	27.5	9.2	18.3	0.0	0.0	0.0	3.9	1.28	1.81
	川越町		12.6	10.7	14.7	117.0	85.4	141.5	9.0	7.9	10.2	5.3	0.0	9.4	0.0	3.6	10.5	0.0	10.5	0.0	0.0	0.0	7.0	2.49	2.03
率の算出方法			人口千対	男子人口千対	女子人口千対	出生千対	男子出生千対	女子出生千対	人口千対	男子人口千対	女子人口千対	出生千対	男子出生千対	女子出生千対	出生千対	人口千対	出産(出生+死産)千対			出産(出生+妊娠満22週以後の死産)千対			人口千対		

△は減を示します。低体重児は出生体重2,500g未満のもの。乳児死亡は生後1年未満の死亡。

新生児死亡は生後4週未満の死亡。早期新生児死亡は生後1週未満の死亡。

死産は妊娠12週以後の死産の出産。後期死産は妊娠22週以後の死産。自然増加は出生数-死亡数。

分母に用いた全国以外の人口は、三重県データバンクシステムにより計算しているため、厚生労働省の公表値と若干異なっています。

また、「三重県」の出生率および死亡率の「総数」「婚姻率」「離婚率」については厚生労働省公表の数値を使用しています。

※人口および合計特殊出生率について、全国および三重県は「日本人人口」を、管内および市町は統計がないため「総人口」を記載および率算出しています。



表2 死亡の動向 市町別 主要死因別死亡数・死亡率（人口10万人対）、年齢調整死亡率（人口10万人対）  
 (No.1)

平成30年確定数

		総数			結核			悪性新生物			糖尿病			高血圧性疾患		
		計	男	女	計	男	女	計	男	女	計	男	女	計	男	女
三重県	死亡数	20,900	10,555	10,345	36	22	14	5,130	3,073	2,057	208	113	95	149	52	97
	率	[1192.9]	[1235.9]	[1152.0]	[2.1]	[2.6]	[1.6]	[292.8]	[359.8]	[229.1]	[11.9]	[13.2]	[10.6]	[8.5]	[6.1]	[10.8]
	年齢調整死亡率	342.83	456.41	249.18	0.41	0.70	0.21	104.52	143.08	74.00	3.78	5.52	2.19	1.92	2.05	1.73
管内計	死亡数	2,831	1,456	1,375	2	2	-	755	481	274	16	2	14	13	3	10
	率	[999.7]	[1038.3]	[961.8]	[0.7]	[1.4]	[0.0]	[266.6]	[343.0]	[191.7]	[5.6]	[1.4]	[9.8]	[4.6]	[2.1]	[7.0]
	年齢調整死亡率	339.99	453.96	243.54	0.22	0.52	-	107.81	155.19	69.22	1.54	0.45	2.40	1.37	0.71	1.93
桑名市	死亡数	1,375	714	661	2	2	-	373	225	148	6	1	5	4	1	3
	率	[983.0]	[1039.8]	[928.3]	[1.4]	[2.9]	[0.0]	[266.7]	[327.7]	[207.8]	[4.3]	[1.5]	[7.0]	[2.9]	[1.5]	[4.2]
	年齢調整死亡率	331.41	437.75	243.18	0.45	1.05	-	105.02	142.87	74.98	1.58	0.52	2.55	0.59	0.38	0.75
いなべ市	死亡数	498	268	230	-	-	-	125	89	36	1	-	1	3	1	2
	率	[1097.3]	[1156.7]	[1035.4]	[0.0]	[0.0]	[0.0]	[275.4]	[384.1]	[162.1]	[2.2]	[0.0]	[4.5]	[6.6]	[4.3]	[9.0]
	年齢調整死亡率	365.39	516.31	227.59	-	-	-	111.74	174.73	59.08	0.87	-	1.64	3.64	0.98	7.25
木曾岬町	死亡数	72	39	33	-	-	-	29	15	14	-	-	-	-	-	-
	率	[1161.3]	[1274.9]	[1050.6]	[0.0]	[0.0]	[0.0]	[467.7]	[490.4]	[445.7]	[0.0]	[0.0]	[0.0]	[0.0]	[0.0]	[0.0]
	年齢調整死亡率	340.18	463.71	236.20	-	-	-	130.66	150.75	118.09	-	-	-	-	-	-
東員町	死亡数	262	132	130	-	-	-	69	41	28	1	-	1	-	-	-
	率	[1033.3]	[1068.5]	[999.9]	[0.0]	[0.0]	[0.0]	[272.1]	[331.9]	[215.4]	[3.9]	[0.0]	[7.7]	[0.0]	[0.0]	[0.0]
	年齢調整死亡率	342.49	446.02	262.55	-	-	-	116.79	153.13	89.52	0.68	-	0.95	-	-	-
菰野町	死亡数	413	206	207	-	-	-	102	76	26	6	-	6	5	1	4
	率	[1017.5]	[1036.1]	[999.7]	[0.0]	[0.0]	[0.0]	[251.3]	[382.2]	[125.6]	[14.8]	[0.0]	[29.0]	[12.3]	[5.0]	[19.3]
	年齢調整死亡率	323.36	443.10	223.65	-	-	-	99.53	175.36	36.53	2.87	-	4.51	2.66	2.42	2.15
朝日町	死亡数	77	36	41	-	-	-	23	13	10	1	-	1	-	-	-
	率	[705.8]	[664.9]	[746.1]	[0.0]	[0.0]	[0.0]	[210.8]	[240.1]	[182.0]	[9.2]	[0.0]	[18.2]	[0.0]	[0.0]	[0.0]
	年齢調整死亡率	261.43	326.14	215.37	-	-	-	94.13	128.61	67.46	1.99	-	2.92	-	-	-
川越町	死亡数	134	61	73	-	-	-	34	22	12	1	1	-	1	-	1
	率	[901.0]	[793.8]	[1015.6]	[0.0]	[0.0]	[0.0]	[228.6]	[286.3]	[166.9]	[6.7]	[13.0]	[0.0]	[6.7]	[0.0]	[13.9]
	年齢調整死亡率	436.70	525.46	347.01	-	-	-	121.82	189.77	61.97	1.67	5.62	-	1.67	-	2.38

死因別死亡率 =  $\frac{\text{死因別死亡数}}{\text{人口}} \times 100,000$   
 年齢調整死亡率 =  $\frac{\text{観察集団の各年齢階級の死亡率} \times \text{基準人口集団のその年齢階級の人口}}{\text{基準となる人口集団の総和 (昭和60年モデル人口)}} \times 100,000$

表2

(No.2)

平成30年確定数

		心疾患 (高血圧性を除く)			脳血管疾患			大動脈瘤及び解離			肺炎			慢性閉塞性肺疾患		
		計	男	女	計	男	女	計	男	女	計	男	女	計	男	女
三重県	死亡数	3,253	1,508	1,745	1,642	746	896	302	169	133	1,425	824	601	287	240	47
	率	[185.7]	[176.6]	[194.3]	[93.7]	[87.4]	[99.8]	[17.2]	[19.8]	[14.8]	[81.3]	[96.5]	[66.9]	[16.4]	[28.1]	[5.2]
	年齢調整死亡率	49.02	64.09	35.74	24.61	31.17	18.85	5.51	8.14	3.20	16.70	26.87	9.76	3.72	7.88	0.96
管内計	死亡数	408	180	228	198	104	94	32	22	10	178	99	79	56	47	9
	率	[144.1]	[128.4]	[159.5]	[69.9]	[74.2]	[65.8]	[11.3]	[15.7]	[7.0]	[62.9]	[70.6]	[55.3]	[19.8]	[33.5]	[6.3]
	年齢調整死亡率	42.00	52.80	31.84	22.71	31.77	14.88	4.55	7.93	1.57	15.45	23.79	9.79	5.24	11.00	1.69
桑名市	死亡数	177	86	91	98	50	48	13	9	4	98	56	42	25	17	8
	率	[126.5]	[125.2]	[127.8]	[70.1]	[72.8]	[67.4]	[9.3]	[13.1]	[5.6]	[70.1]	[81.6]	[59.0]	[17.9]	[24.8]	[11.2]
	年齢調整死亡率	37.52	49.81	26.57	21.71	29.42	14.96	3.14	5.57	1.14	16.97	26.36	10.62	5.00	8.27	2.88
いなべ市	死亡数	83	35	48	43	22	21	5	3	2	25	12	13	11	11	-
	率	[182.9]	[151.1]	[216.1]	[94.7]	[95.0]	[94.5]	[11.0]	[12.9]	[9.0]	[55.1]	[51.8]	[58.5]	[24.2]	[47.5]	[0.0]
	年齢調整死亡率	49.61	64.69	33.30	35.29	46.20	24.07	3.32	4.46	2.71	12.62	17.67	8.97	4.87	13.39	-
木曾岬町	死亡数	5	3	2	3	2	1	2	1	1	7	4	3	1	1	-
	率	[80.6]	[98.1]	[63.7]	[48.4]	[65.4]	[31.8]	[32.3]	[32.7]	[31.8]	[112.9]	[130.8]	[95.5]	[16.1]	[32.7]	[0.0]
	年齢調整死亡率	30.63	51.52	5.95	20.54	37.48	2.98	15.09	26.05	2.98	27.99	39.22	20.13	4.74	10.05	-
東員町	死亡数	33	15	18	23	16	7	1	1	-	13	7	6	9	8	1
	率	[130.2]	[121.4]	[138.5]	[90.7]	[129.5]	[53.8]	[3.9]	[8.1]	[0.0]	[51.3]	[56.7]	[46.2]	[35.5]	[64.8]	[7.7]
	年齢調整死亡率	34.12	40.67	29.59	26.30	49.03	10.20	4.66	9.58	-	11.77	17.38	8.87	9.94	21.46	3.08
菰野町	死亡数	70	25	45	20	9	11	10	8	2	19	12	7	7	7	-
	率	[172.5]	[125.7]	[217.3]	[49.3]	[45.3]	[53.1]	[24.6]	[40.2]	[9.7]	[46.8]	[60.4]	[33.8]	[17.2]	[35.2]	[0.0]
	年齢調整死亡率	44.01	43.18	44.50	13.86	20.58	7.95	11.16	21.97	1.82	10.86	19.97	5.26	4.15	11.29	-
朝日町	死亡数	14	6	8	3	1	2	1	-	1	6	5	1	2	2	-
	率	[128.3]	[110.8]	[145.6]	[27.5]	[18.5]	[36.4]	[9.2]	[0.0]	[18.2]	[55.0]	[92.4]	[18.2]	[18.3]	[36.9]	[0.0]
	年齢調整死亡率	41.03	48.27	35.43	9.57	11.65	5.85	3.44	-	6.25	18.62	40.76	2.92	3.97	12.41	-
川越町	死亡数	26	10	16	8	4	4	-	-	-	10	3	7	1	1	-
	率	[174.8]	[130.1]	[222.6]	[53.8]	[52.0]	[55.6]	[0.0]	[0.0]	[0.0]	[67.2]	[39.0]	[97.4]	[6.7]	[13.0]	[0.0]
	年齢調整死亡率	76.50	88.75	59.13	25.34	28.37	25.54	-	-	-	24.38	23.58	22.15	1.67	5.62	-

表2

(No.3)

平成30年確定数

		喘息			肝疾患			腎不全			老衰			不慮の事故			自殺		
		計	男	女	計	男	女	計	男	女	計	男	女	計	男	女	計	男	女
三重県	死亡数	20	10	10	207	124	83	430	214	216	2,309	633	1,676	693	390	303	293	192	101
	率	[1.1]	[1.2]	[1.1]	[11.8]	[14.5]	[9.2]	[24.5]	[25.1]	[24.1]	[131.8]	[74.1]	[186.6]	[39.6]	[45.7]	[33.7]	[16.7]	[22.5]	[11.2]
	年齢調整死亡率	0.33	0.50	0.17	5.23	7.41	3.25	5.74	8.05	3.88	20.06	17.02	21.35	14.75	20.93	9.24	14.28	18.49	10.19
管内計	死亡数	1	-	1	27	15	12	48	18	30	321	80	241	111	63	48	53	36	17
	率	[0.4]	[0.0]	[0.7]	[9.5]	[10.7]	[8.4]	[16.9]	[12.8]	[21.0]	[113.4]	[57.0]	[168.6]	[39.2]	[44.9]	[33.6]	[18.7]	[25.7]	[11.9]
	年齢調整死亡率	0.06	-	0.09	4.34	6.18	2.63	4.75	5.38	3.91	21.09	16.23	23.56	17.07	24.11	10.43	16.70	23.25	9.95
桑名市	死亡数	1	-	1	12	7	5	23	11	12	156	40	116	52	35	17	25	14	11
	率	[0.7]	[0.0]	[1.4]	[8.6]	[10.2]	[7.0]	[16.4]	[16.0]	[16.9]	[111.5]	[58.3]	[162.9]	[37.2]	[51.0]	[23.9]	[17.9]	[20.4]	[15.4]
	年齢調整死亡率	0.12	-	0.18	3.81	5.65	2.25	4.44	5.93	3.00	21.52	16.61	23.98	15.73	25.05	7.66	16.29	20.02	12.22
いなべ市	死亡数	-	-	-	5	3	2	9	4	5	62	17	45	14	9	5	6	6	-
	率	[0.0]	[0.0]	[0.0]	[11.0]	[12.9]	[9.0]	[19.8]	[17.3]	[22.5]	[136.6]	[73.4]	[202.6]	[30.8]	[38.8]	[22.5]	[13.2]	[25.9]	[0.0]
	年齢調整死亡率	-	-	-	6.41	10.64	1.59	6.43	8.18	4.67	21.08	16.69	23.95	12.20	19.55	4.83	13.48	24.96	-
木曾岬町	死亡数	-	-	-	1	1	-	3	1	2	8	2	6	2	-	2	3	2	1
	率	[0.0]	[0.0]	[0.0]	[16.1]	[32.7]	[0.0]	[48.4]	[32.7]	[63.7]	[129.0]	[65.4]	[191.0]	[32.3]	[0.0]	[63.7]	[48.4]	[65.4]	[31.8]
	年齢調整死亡率	-	-	-	4.74	10.05	-	15.92	22.94	5.95	17.21	15.52	17.86	21.90	-	46.41	24.06	35.08	12.89
東員町	死亡数	-	-	-	3	2	1	2	-	2	25	5	20	17	8	9	5	3	2
	率	[0.0]	[0.0]	[0.0]	[11.8]	[16.2]	[7.7]	[7.9]	[0.0]	[15.4]	[98.6]	[40.5]	[153.8]	[67.0]	[64.8]	[69.2]	[19.7]	[24.3]	[15.4]
	年齢調整死亡率	-	-	-	3.48	5.19	2.52	1.36	-	1.91	18.46	12.65	20.66	30.40	43.85	17.62	15.86	15.11	16.29
菟野町	死亡数	-	-	-	3	2	1	5	-	5	47	12	35	15	4	11	9	7	2
	率	[0.0]	[0.0]	[0.0]	[7.4]	[10.1]	[4.8]	[12.3]	[0.0]	[24.1]	[115.8]	[60.4]	[169.0]	[37.0]	[20.1]	[53.1]	[22.2]	[35.2]	[9.7]
	年齢調整死亡率	-	-	-	3.28	5.34	1.29	1.91	-	2.69	20.96	17.70	22.34	14.35	12.27	15.33	15.11	21.97	9.51
朝日町	死亡数	-	-	-	-	-	-	2	-	2	9	2	7	4	3	1	2	1	1
	率	[0.0]	[0.0]	[0.0]	[0.0]	[0.0]	[0.0]	[18.3]	[0.0]	[36.4]	[82.5]	[36.9]	[127.4]	[36.7]	[55.4]	[18.2]	[18.3]	[18.5]	[18.2]
	年齢調整死亡率	-	-	-	-	-	-	5.42	-	9.17	20.51	12.41	25.85	19.52	35.77	6.25	19.27	17.63	24.07
川越町	死亡数	-	-	-	3	-	3	4	2	2	14	2	12	7	4	3	3	3	-
	率	[0.0]	[0.0]	[0.0]	[20.2]	[0.0]	[41.7]	[26.9]	[26.0]	[27.8]	[94.1]	[26.0]	[166.9]	[47.1]	[52.0]	[41.7]	[20.2]	[39.0]	[0.0]
	年齢調整死亡率	-	-	-	9.11	-	17.44	13.38	11.87	17.84	25.04	11.87	30.31	30.32	40.08	18.41	23.00	43.13	-

表 3

市町別 悪性新生物死亡数・死亡率（人口10万人対）、年齢調整死亡率（人口10万人対）  
（No. 1）

平成30年確定数

		悪性新生物 総数			内訳														
					食道			胃			結腸			直腸S状結腸移行部及び直腸			肝及び肝内胆管		
		計	男	女	計	男	女	計	男	女	計	男	女	計	男	女	計	男	女
三重県	死亡数	5,130	3,073	2,057	132	115	17	674	424	250	534	261	273	182	104	78	329	221	108
	率	[292.8]	[359.8]	[229.1]	[7.5]	[13.5]	[1.9]	[38.5]	[49.6]	[27.8]	[30.5]	[30.6]	[30.4]	[10.4]	[12.2]	[8.7]	[18.8]	[25.9]	[12.0]
	年齢調整死亡率	104.52	143.08	74.00	2.93	5.82	0.45	13.68	20.55	7.89	10.33	12.05	8.97	4.10	5.64	2.71	6.10	9.90	3.01
管内計	死亡数	755	481	274	21	16	5	107	69	38	70	34	36	35	19	16	49	40	9
	率	[266.6]	[343.0]	[191.7]	[7.4]	[11.4]	[3.5]	[37.8]	[49.2]	[26.6]	[24.7]	[24.2]	[25.2]	[12.4]	[13.5]	[11.2]	[17.3]	[28.5]	[6.3]
	年齢調整死亡率	107.81	155.19	69.22	3.24	5.88	0.90	15.17	23.56	7.70	10.03	11.87	8.38	5.50	7.34	3.75	6.22	11.32	2.55
桑名市	死亡数	373	225	148	12	9	3	51	31	20	34	14	20	16	9	7	20	15	5
	率	[266.7]	[327.7]	[207.8]	[8.6]	[13.1]	[4.2]	[36.5]	[45.1]	[28.1]	[24.3]	[20.4]	[28.1]	[11.4]	[13.1]	[9.8]	[14.3]	[21.8]	[7.0]
	年齢調整死亡率	105.02	142.87	74.98	3.86	6.94	1.10	13.65	20.18	8.11	8.17	8.45	7.81	5.19	7.05	3.64	5.23	7.85	3.62
いなべ市	死亡数	125	89	36	2	2	-	16	12	4	10	7	3	5	1	4	11	9	2
	率	[275.4]	[384.1]	[162.1]	[4.4]	[8.6]	[0.0]	[35.3]	[51.8]	[18.0]	[22.0]	[30.2]	[13.5]	[11.0]	[4.3]	[18.0]	[24.2]	[38.8]	[9.0]
	年齢調整死亡率	111.74	174.73	59.08	1.47	3.36	-	18.14	29.80	6.81	10.11	13.60	7.59	5.50	3.82	6.62	6.50	13.96	0.92
木曽岬町	死亡数	29	15	14	1	1	-	8	3	5	2	-	2	4	3	1	1	1	-
	率	[467.7]	[490.4]	[445.7]	[16.1]	[32.7]	[0.0]	[129.0]	[98.1]	[159.2]	[32.3]	[0.0]	[63.7]	[64.5]	[98.1]	[31.8]	[16.1]	[32.7]	[0.0]
	年齢調整死亡率	130.66	150.75	118.09	4.43	9.66	-	29.53	27.47	32.08	8.93	-	15.86	19.03	36.12	2.98	2.15	7.76	-
東員町	死亡数	69	41	28	-	-	-	11	8	3	5	2	3	4	1	3	3	3	-
	率	[272.1]	[331.9]	[215.4]	[0.0]	[0.0]	[0.0]	[43.4]	[64.8]	[23.1]	[19.7]	[16.2]	[23.1]	[15.8]	[8.1]	[23.1]	[11.8]	[24.3]	[0.0]
	年齢調整死亡率	116.79	153.13	89.52	-	-	-	17.46	29.86	4.81	8.47	6.11	10.77	6.07	5.49	6.80	5.88	13.32	-
菟野町	死亡数	102	76	26	5	3	2	13	8	5	12	8	4	3	3	-	10	9	1
	率	[251.3]	[382.2]	[125.6]	[12.3]	[15.1]	[9.7]	[32.0]	[40.2]	[24.1]	[29.6]	[40.2]	[19.3]	[7.4]	[15.1]	[0.0]	[24.6]	[45.3]	[4.8]
	年齢調整死亡率	99.53	175.36	36.53	5.51	8.74	2.36	12.34	19.72	5.47	14.05	22.33	7.70	3.04	6.42	-	8.69	17.49	2.70
朝日町	死亡数	23	13	10	1	1	-	2	2	-	2	1	1	-	-	-	-	-	-
	率	[210.8]	[240.1]	[182.0]	[9.2]	[18.5]	[0.0]	[18.3]	[36.9]	[0.0]	[18.3]	[18.5]	[18.2]	[0.0]	[0.0]	[0.0]	[0.0]	[0.0]	[0.0]
	年齢調整死亡率	94.13	128.61	67.46	8.03	17.77	-	7.59	17.86	-	5.42	7.64	2.92	-	-	-	-	-	-
川越町	死亡数	34	22	12	-	-	-	6	5	1	5	2	3	3	2	1	4	3	1
	率	[228.6]	[286.3]	[166.9]	[0.0]	[0.0]	[0.0]	[40.3]	[65.1]	[13.9]	[33.6]	[26.0]	[41.7]	[20.2]	[26.0]	[13.9]	[26.9]	[39.0]	[13.9]
	年齢調整死亡率	121.82	189.77	61.97	-	-	-	25.59	44.53	9.92	20.97	24.47	13.68	10.89	19.07	2.38	13.66	24.25	4.14

表3

(No.2)

平成30年確定数

		内訳																	
		胆のう及びその他の胆道			膵			気管, 気管及び肺			乳房			子宮			白血病		
		計	男	女	計	男	女	計	男	女	計	男	女	計	男	女	計	男	女
三重県	死亡数	228	127	101	484	258	226	1,013	764	249	189	4	185	/	/	90	131	78	53
	率	[13.0]	[14.9]	[11.2]	[27.6]	[30.2]	[25.2]	[57.8]	[89.5]	[27.7]	[10.8]	[0.5]	[20.6]	/	/	[10.0]	[7.5]	[9.1]	[5.9]
	年齢調整死亡率	3.93	5.34	2.80	10.64	13.59	7.99	19.76	34.12	8.29	5.32	0.24	9.97	/	/	5.13	3.09	4.16	2.18
管内計	死亡数	26	20	6	75	43	32	159	127	32	27	1	26	/	/	7	22	14	8
	率	[9.2]	[14.3]	[4.2]	[26.5]	[30.7]	[22.4]	[56.1]	[90.6]	[22.4]	[9.5]	[0.7]	[18.2]	/	/	[4.9]	[7.8]	[10.0]	[5.6]
	年齢調整死亡率	3.05	5.94	0.51	11.62	15.18	8.59	21.27	38.55	7.04	5.43	0.30	10.17	/	/	2.76	3.46	4.59	2.62
桑名市	死亡数	10	7	3	39	25	14	77	60	17	16	-	16	/	/	3	11	7	4
	率	[7.1]	[10.2]	[4.2]	[27.9]	[36.4]	[19.7]	[55.0]	[87.4]	[23.9]	[11.4]	[0.0]	[22.5]	/	/	[4.2]	[7.9]	[10.2]	[5.6]
	年齢調整死亡率	2.01	3.81	0.54	12.03	17.70	7.19	21.15	37.66	7.23	6.34	-	12.09	/	/	3.06	3.92	5.32	2.82
いなべ市	死亡数	6	5	1	14	4	10	26	24	2	3	-	3	/	/	-	4	2	2
	率	[13.2]	[21.6]	[4.5]	[30.8]	[17.3]	[45.0]	[57.3]	[103.6]	[9.0]	[6.6]	[0.0]	[13.5]	/	/	[0.0]	[8.8]	[8.6]	[9.0]
	年齢調整死亡率	4.62	9.43	0.46	14.42	9.67	18.62	22.12	45.65	2.10	4.77	-	9.69	/	/	-	2.10	3.36	0.92
木曾岬町	死亡数	-	-	-	1	-	1	8	5	3	1	-	1	/	/	-	-	-	-
	率	[0.0]	[0.0]	[0.0]	[16.1]	[0.0]	[31.8]	[129.0]	[163.5]	[95.5]	[16.1]	[0.0]	[31.8]	/	/	[0.0]	[0.0]	[0.0]	[0.0]
	年齢調整死亡率	-	-	-	4.43	-	8.17	40.55	50.04	35.48	5.67	-	10.62	/	/	-	-	-	-
東員町	死亡数	-	-	-	8	5	3	15	11	4	3	-	3	/	/	2	4	3	1
	率	[0.0]	[0.0]	[0.0]	[31.6]	[40.5]	[23.1]	[59.2]	[89.0]	[30.8]	[11.8]	[0.0]	[23.1]	/	/	[15.4]	[15.8]	[24.3]	[7.7]
	年齢調整死亡率	-	-	-	12.44	19.45	8.75	16.57	31.47	7.76	8.87	-	16.46	/	/	9.79	9.44	8.11	11.06
菰野町	死亡数	8	7	1	5	4	1	24	20	4	2	-	2	/	/	1	2	2	-
	率	[19.7]	[35.2]	[4.8]	[12.3]	[20.1]	[4.8]	[59.1]	[100.6]	[19.3]	[4.9]	[0.0]	[9.7]	/	/	[4.8]	[4.9]	[10.1]	[0.0]
	年齢調整死亡率	7.74	16.01	0.54	7.24	12.49	2.12	22.41	41.76	6.41	0.76	-	1.07	/	/	0.54	1.34	3.33	-
朝日町	死亡数	2	1	1	5	3	2	4	3	1	1	-	1	/	/	1	-	-	-
	率	[18.3]	[18.5]	[18.2]	[45.8]	[55.4]	[36.4]	[36.7]	[55.4]	[18.2]	[9.2]	[0.0]	[18.2]	/	/	[18.2]	[0.0]	[0.0]	[0.0]
	年齢調整死亡率	7.59	11.65	2.92	17.62	25.50	11.24	19.24	34.33	8.32	8.03	-	14.65	/	/	2.92	-	-	-
川越町	死亡数	-	-	-	3	2	1	5	4	1	1	1	-	/	/	-	1	-	1
	率	[0.0]	[0.0]	[0.0]	[20.2]	[26.0]	[13.9]	[33.6]	[52.0]	[13.9]	[6.7]	[13.0]	[0.0]	/	/	[0.0]	[6.7]	[0.0]	[13.9]
	年齢調整死亡率	-	-	-	8.77	15.16	4.14	13.48	25.84	6.11	3.41	7.72	-	/	/	-	1.67	-	2.38

表4 死亡の場所

平成30年確定数

	保健所 ・市町	総数	施設内						施設外		
			総数	病院	診療所	介護老人保健施設	助産所	老人ホーム	総数	自宅	その他
実 数	全 国	1,362,470	1,149,289	981,040	23,170	35,483	-	109,596	213,181	186,205	26,976
	三 重 県	20,900	17,537	14,273	238	919	-	2,107	3,363	2,821	542
	管内計	2,831	2,311	1,856	73	149	-	233	520	476	44
	桑名市	1,375	1,137	891	62	82	-	102	238	216	22
	いなべ市	498	410	372	2	12	-	24	88	83	5
	木曽岬町	72	55	44	2	1	-	8	17	15	2
	東員町	262	209	171	4	6	-	28	53	48	5
	菰野町	413	328	254	-	33	-	41	85	80	5
	朝日町	77	63	43	1	5	-	14	14	14	-
川越町	134	109	81	2	10	-	16	25	20	5	
率 (%)	全 国	100.0	84.4	72.0	1.7	2.6	0.0	8.0	15.6	13.7	2.0
	三 重 県	100.0	83.9	68.3	1.1	4.4	0.0	10.1	16.1	13.5	2.6
	管内計	100.0	81.6	65.6	2.6	5.3	0.0	8.2	18.4	16.8	1.6
	桑名市	100.0	82.7	64.8	4.5	6.0	0.0	7.4	17.3	15.7	1.6
	いなべ市	100.0	82.3	74.7	0.4	2.4	0.0	4.8	17.7	16.7	1.0
	木曽岬町	100.0	76.4	61.1	2.8	1.4	0.0	11.1	23.6	20.8	2.8
	東員町	100.0	79.8	65.3	1.5	2.3	0.0	10.7	20.2	18.3	1.9
	菰野町	100.0	79.4	61.5	0.0	8.0	0.0	9.9	20.6	19.4	1.2
	朝日町	100.0	81.8	55.8	1.3	6.5	0.0	18.2	18.2	18.2	0.0
川越町	100.0	81.3	60.4	1.5	7.5	0.0	11.9	18.7	14.9	3.7	

# グラフ1

