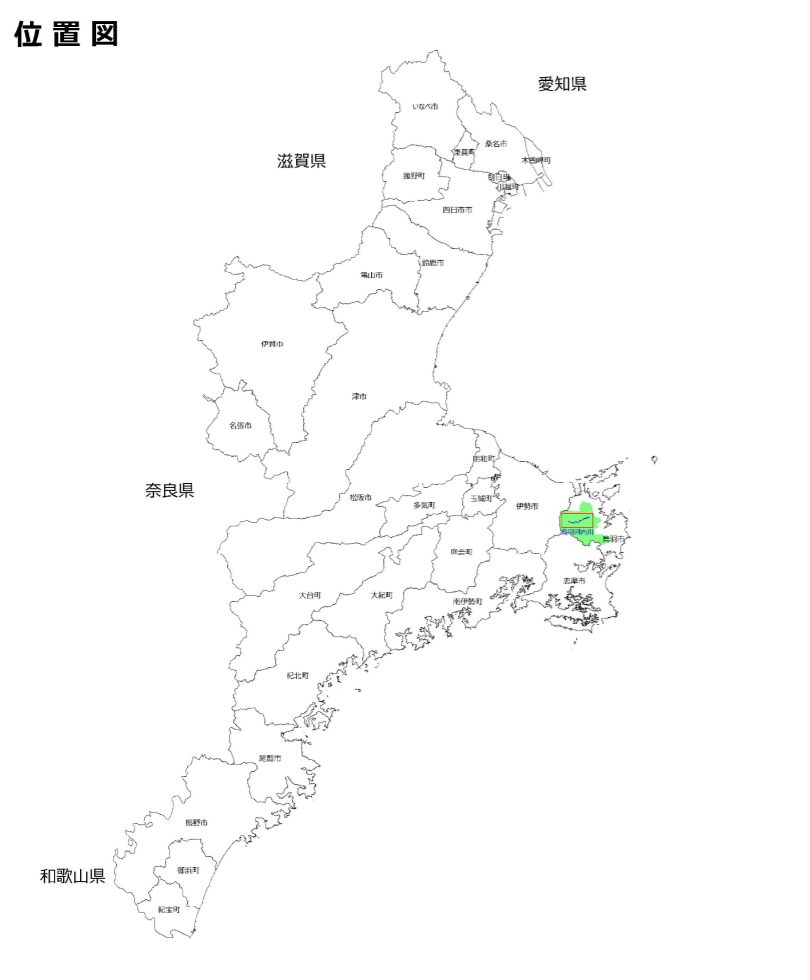
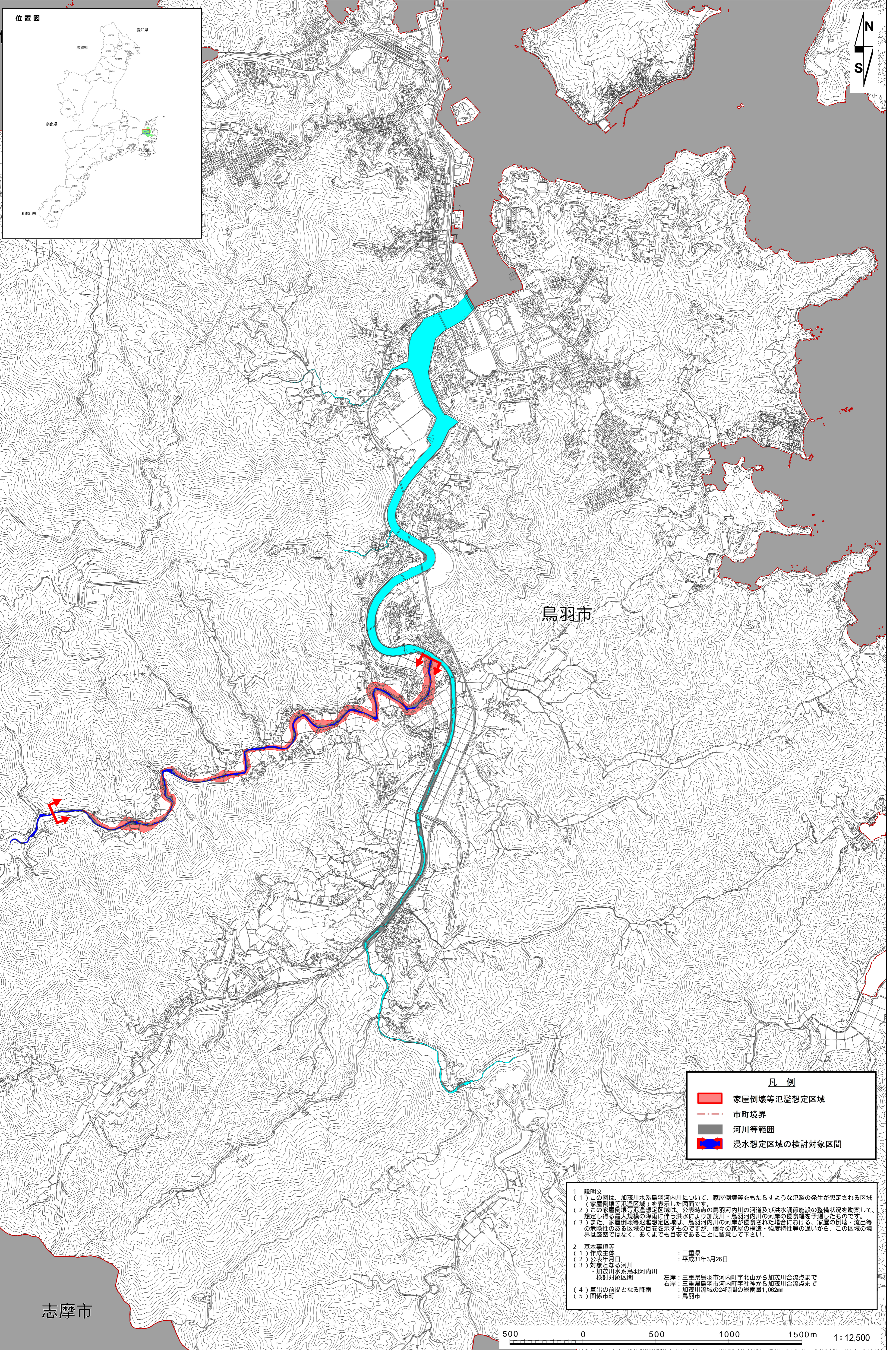


加茂川水系鳥羽河内川 洪水浸水想定区域図[家屋倒壊等氾濫想定区域図(河岸侵食)]



鳥羽市

志摩市

凡例	
	家屋倒壊等氾濫想定区域
	市町境界
	河川等範囲
	浸水想定区域の検討対象区間

1 説明文
 (1) この図は、加茂川水系鳥羽河内川について、家屋倒壊等をもたらすような氾濫の発生が想定される区域(家屋倒壊等氾濫区域)を表示した図面です。
 (2) この家屋倒壊等氾濫想定区域は、公表時点の鳥羽河内川の河道及び洪水調節施設の整備状況を勘案して、想定し得る最大規模の降雨に伴う洪水により加茂川・鳥羽河内川の河岸の侵食幅を予測したものです。
 (3) また、家屋倒壊等氾濫想定区域は、鳥羽河内川の河岸が侵食された場合における、家屋の倒壊・流出等の危険性のある区域の目安を示すものですが、個々の家屋の構造・強度特性等の違いから、この区域の境界は厳密ではなく、あくまでも目安であることに留意して下さい。

2 基本事項等
 (1) 作成主体 : 三重県
 (2) 公表年月日 : 平成31年3月26日
 (3) 対象となる河川 : 加茂川水系鳥羽河内川
 検討対象区間 : 左岸：三重県鳥羽市河内町字北山から加茂川合流点まで
 右岸：三重県鳥羽市河内町字社神から加茂川合流点まで
 (4) 算出の前提となる降雨 : 加茂川流域の24時間の総雨量1,062mm
 (5) 関係市町 : 鳥羽市

500 0 500 1000 1500m 1:12,500