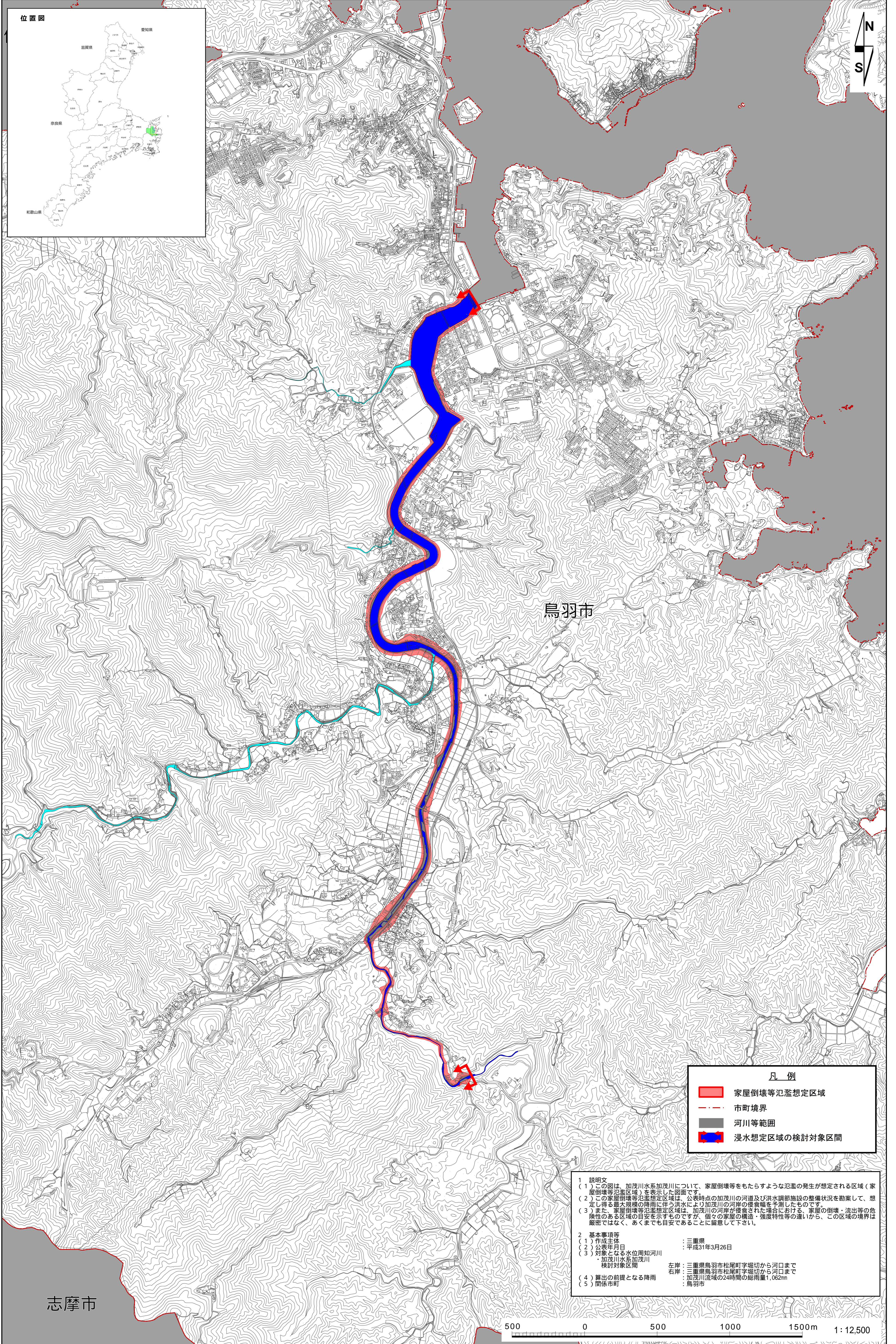
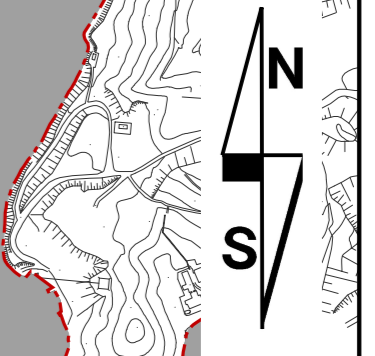
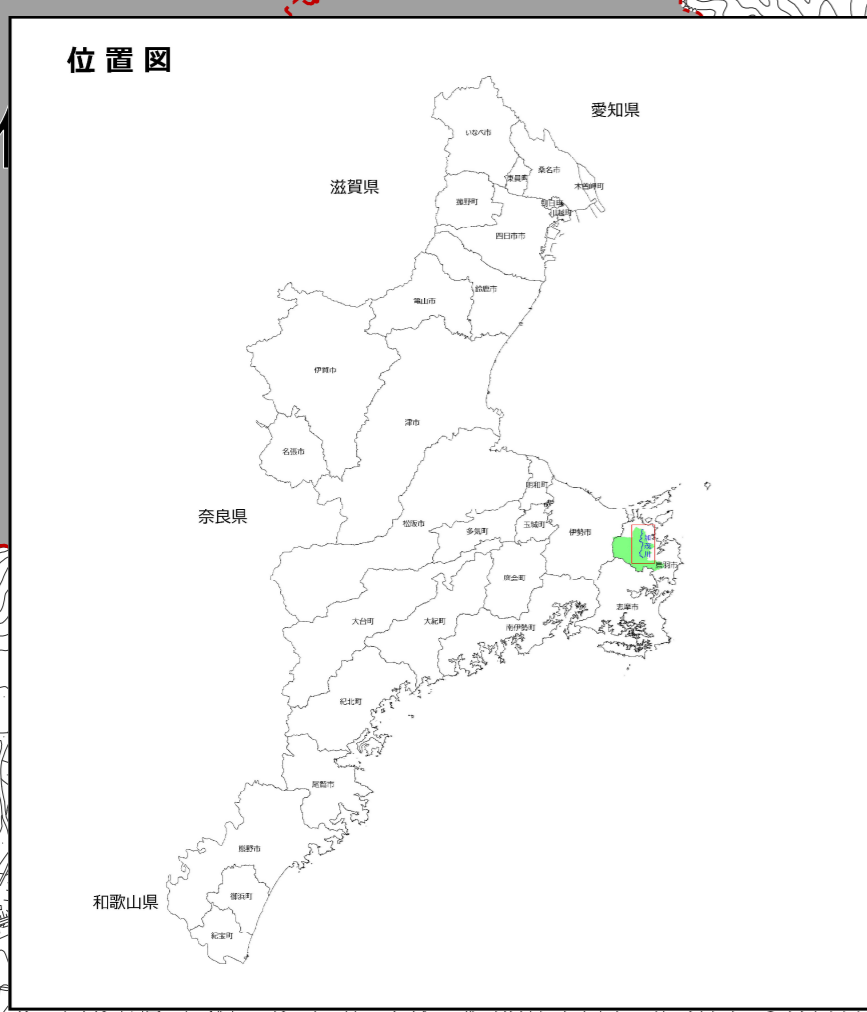


# 加茂川水系加茂川 洪水浸水想定区域図[家屋倒壊等氾濫想定区域図(河岸侵食)]



**凡例**

<span style="color: red;">■</span>	家屋倒壊等氾濫想定区域
<span style="color: red;">---</span>	市町境界
<span style="color: grey;">■</span>	河川等範囲
<span style="color: blue; border: 2px solid red;">■</span>	浸水想定区域の検討対象区間

- 1 説明文**
- この図は、加茂川水系加茂川について、家屋倒壊等をもたらすような氾濫の発生が想定される区域（家屋倒壊等氾濫想定区域）を表示した図面です。
  - この家屋倒壊等氾濫想定区域は、公表時点の加茂川の河道及び洪水調節施設の整備状況を勘案して、想定し得る最大規模の降雨に伴う洪水により加茂川の河岸が侵食される範囲を予測したものです。
  - また、家屋倒壊等氾濫想定区域は、加茂川の河岸が侵食された場合における、家屋の倒壊・流出等の危険性のある区域の目安を示すもので、個々の家屋の構造・強度特性等の違いから、この区域の境界は厳密ではなく、あくまでも目安であることに留意して下さい。
- 2 基本事項等**
- |                 |   |
|-----------------|---|
| (1) 作成主体        | ：三重県  |
| (2) 公表年月日       | ：平成31年3月26日                                       |
| (3) 対象となる水位周知河川 | ・加茂川水系加茂川   |
| 検討対象区間          | 左岸：三重県鳥羽市松尾町字堀切から河口まで<br>右岸：鳥羽市流城の24時間の総雨量1,062mm |
| (4) 算出の前提となる降雨  | ：加茂川流域の24時間の総雨量1,062mm                            |
| (5) 関係市町        | ：鳥羽市  |

志摩市

500 0 500 1000 1500m 1:12,500

三重県県土整備部 平成31年3月

この図は三重県市町総合事務組合管理者の承認を得て、同組合所管の「2011三重県共有デジタル地図(数値地形図縮図10,000)」を使用し、調整したものである。(承認番号：三総合地第10号) 本成果を複製あるいは使用して地図を調整する場合は、同組合の承認を必要とする。