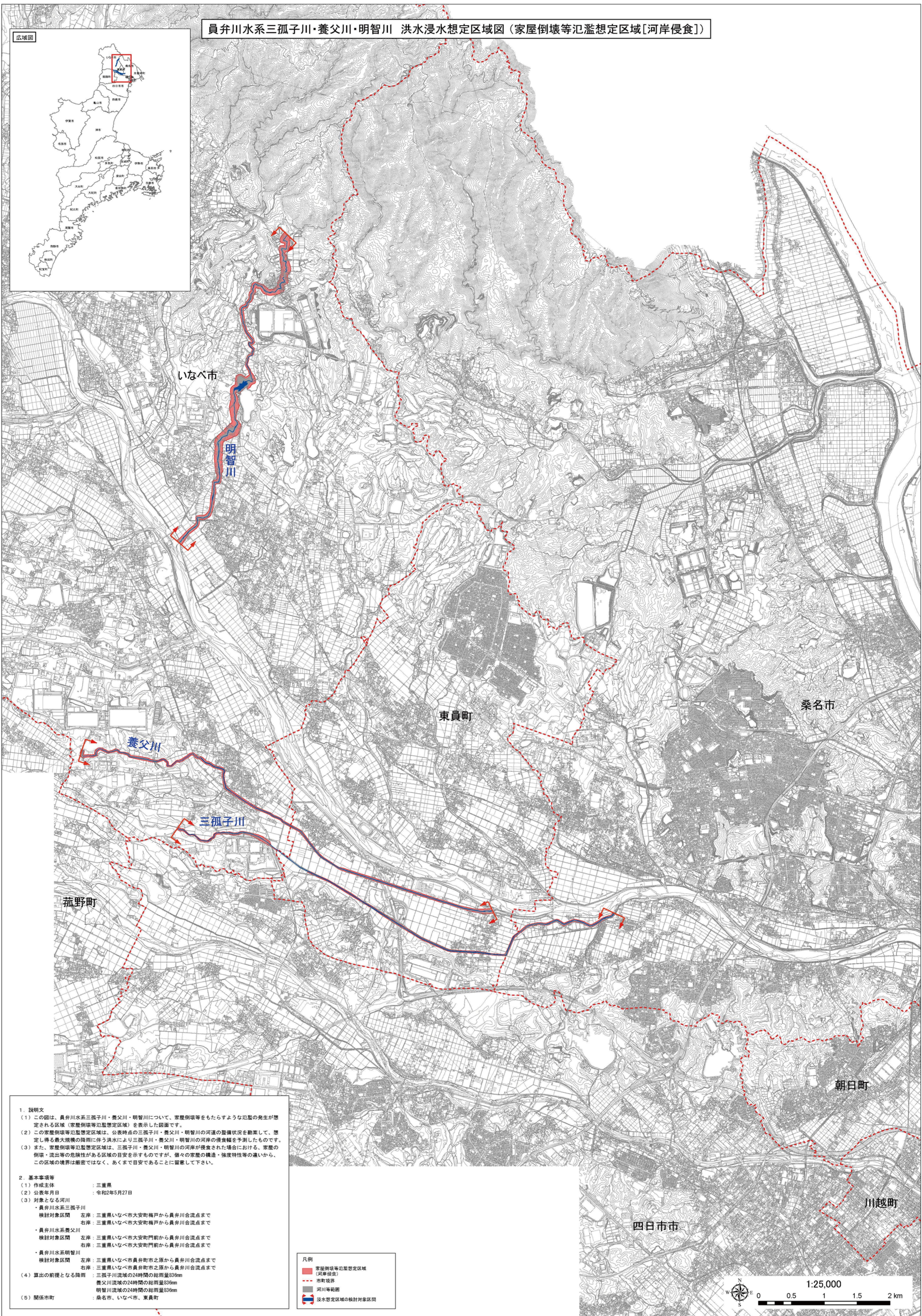


員弁川水系三孤子川・養父川・明智川 洪水浸水想定区域図（家屋倒壊等氾濫想定区域〔河岸侵食〕）



1. 説明文
- この図は、員弁川水系三孤子川・養父川・明智川について、家屋倒壊等をもたらすような氾濫の発生が想定される区域（家屋倒壊等氾濫想定区域）を表示した図面です。
 - この家屋倒壊等氾濫想定区域は、公表時点の三孤子川・養父川・明智川の河道の整備状況を勘案して、想定し得る最大規模の降雨に伴う洪水により三孤子川・養父川・明智川の河岸の侵食幅を予測したものです。
 - また、家屋倒壊等氾濫想定区域は、三孤子川・養父川・明智川の河岸が侵食された場合における、家屋の倒壊・流出等の危険性がある区域の目安を示すものですが、個々の家屋の構造・強度特性等の違いから、この区域の境界は厳密ではなく、あくまで目安であることを留意して下さい。
2. 基本事項等
- 作成主体：三重県
 - 公表年月日：令和2年5月27日
 - 対象となる河川
 - 員弁川水系三孤子川
 横対対象区間 左岸：三重県いなべ市大安町梅戸から員弁川合流点まで
 右岸：三重県いなべ市大安町梅戸から員弁川合流点まで
 - 員弁川水系養父川
 横対対象区間 左岸：三重県いなべ市大安町門前から員弁川合流点まで
 右岸：三重県いなべ市大安町門前から員弁川合流点まで
 - 員弁川水系明智川
 横対対象区間 左岸：三重県いなべ市員弁町市之原から員弁川合流点まで
 右岸：三重県いなべ市員弁町市之原から員弁川合流点まで
 - 算出の前提となる降雨：三孤子川流域の24時間の総雨量83mm
 養父川流域の24時間の総雨量83mm
 明智川流域の24時間の総雨量83mm
 - 関係市町：桑名市、いなべ市、東員町

凡例

- 家屋倒壊等氾濫想定区域（河岸侵食）
- 市町境界
- 河川等範囲
- 洪水浸水想定区域の横対対象区間

1:25,000

0 0.5 1 1.5 2 km

この地図は、三重県市町総合事務組合管理者の承認を得て、同組合所管の「2017三重県 共有デジタル地図（数値地形図縮尺10,000）」を使用し、調整したものである。（承認番号：三総合地第70号、三総合地第71号）本成果を複製あるいは使用して地図を調整する場合は、同組合の承認を必要とする。