

表(1) 地域別・都市圏別利用関係別表

	新 設 住 宅 ・ 利 用 関 係 別									
	戸数の合計		持 家		賃 家		給与住宅		分譲住宅	
	戸	対前年同月比 %	戸	対前年同月比 %	戸	対前年同月比 %	戸	対前年同月比 %	戸	対前年同月比 %
合 計	70,729	△ 7.6	22,327	△ 0.3	26,545	△ 6.6	637	44.8	21,220	△ 16.1
北海道	2,352	△ 3.7	891	7.7	1,195	△ 1.7	4	△ 20.0	262	△ 33.7
東北	3,663	△ 14.0	1,885	0.9	967	△ 38.4	7	△ 53.3	804	0.0
関東	28,875	△ 11.4	6,859	△ 0.5	11,193	△ 2.8	195	△ 18.1	10,628	△ 23.7
北陸	2,753	7.0	1,569	3.2	886	27.8	9	0.0	289	△ 17.7
中部	8,719	△ 5.2	3,452	2.7	2,593	△ 14.6	171	1,040.0	2,503	△ 10.1
近畿	11,646	0.2	2,865	△ 2.7	4,467	1.9	169	65.7	4,145	△ 1.3
中国	3,638	3.3	1,396	0.7	1,383	△ 4.6	32	113.3	827	23.1
四国	1,800	△ 13.6	783	△ 7.0	717	△ 17.8	29	-	271	△ 26.6
九州	6,189	△ 10.8	2,415	△ 4.4	2,597	△ 12.8	8	△ 42.9	1,169	△ 17.5
沖縄	1,094	△ 18.4	212	△ 10.2	547	△ 22.4	13	△ 51.9	322	△ 13.4
首都圏	24,113	△ 13.8	4,303	△ 3.3	9,964	△ 3.5	190	31.0	9,656	△ 26.1
中部圏	8,719	△ 5.2	3,452	2.7	2,593	△ 14.6	171	1,040.0	2,503	△ 10.1
近畿圏	11,646	0.2	2,865	△ 2.7	4,467	1.9	169	65.7	4,145	△ 1.3
その他地域	26,251	△ 5.4	11,707	0.5	9,521	△ 10.7	107	△ 39.9	4,916	△ 6.5

※上記の地域別、都市圏別の区分は次のとおりです。

- | | |
|----------|------------------------------------|
| 地域
区分 | 1 北海道； 北海道 |
| | 2 東 北； 青森、岩手、宮城、秋田、山形、福島 |
| | 3 関 東； 茨城、栃木、群馬、埼玉、千葉、東京、神奈川、山梨、長野 |
| | 4 北 陸； 新潟、富山、石川、福井 |
| | 5 中 部； 岐阜、静岡、愛知、 三重 |
| | 6 近 畿； 滋賀、京都、大阪、兵庫、奈良、和歌山 |
| | 7 中 国； 鳥取、島根、岡山、広島、山口 |
| | 8 四 国； 徳島、香川、愛媛、高知 |
| | 9 九 州； 福岡、佐賀、長崎、熊本、大分、宮崎、鹿児島 |
| | 10 沖 縄； 沖縄 |

- | | |
|-----------------------|----------------------------|
| 都
市
圏
区
分 | 1 首都圏； 埼玉、千葉、東京、神奈川 |
| | 2 中部圏； 岐阜、静岡、愛知、 三重 |
| | 3 近畿圏； 滋賀、京都、大阪、兵庫、奈良、和歌山 |
| | 4 その他； 上記以外 |

表(2) 三重県の着工新設住宅の利用関係別状況

年月	総計			持家			貸家			給与住宅			分譲住宅		
	戸数	前年比	床面積の計 (㎡)	戸数	前年比	床面積の計 (㎡)	戸数	前年比	床面積の計 (㎡)	戸数	前年比	床面積の計 (㎡)	戸数	前年比	床面積の計 (㎡)
平成30年4月	872	1.9	80,428	411	△ 1.4	51,129	343	49.8	16,785	13	1,200.0	502	105	△ 49.8	12,012
5月	726	△ 8.0	71,295	395	△ 11.0	48,441	216	△ 0.5	10,931	8	---	298	107	△ 16.4	11,625
6月	1,099	16.5	96,070	454	△ 11.7	54,935	476	34.5	23,973	3	200.0	622	166	124.3	16,540
7月	913	7.7	86,874	496	12.0	61,039	311	8.0	15,526	18	△ 65.4	473	88	35.4	9,836
8月	1,143	43.4	95,608	464	0.9	56,984	515	103.6	22,042	17	---	594	147	75.0	15,988
9月	1,029	14.5	90,449	427	△ 3.8	52,153	437	42.3	20,951	0	△ 100.0	0	165	26.0	17,345
10月	835	△ 9.0	83,566	491	9.8	60,393	262	△ 29.4	14,139	3	---	217	79	△ 21.0	8,817
11月	842	△ 6.4	85,548	525	23.5	64,009	228	△ 31.5	11,192	2	△ 75.0	593	87	△ 35.1	9,754
12月	1,003	27.0	88,752	507	9.0	61,063	377	57.1	14,795	0	△ 100.0	0	119	41.7	12,894
平成31年1月	612	△ 16.0	62,460	387	△ 1.3	45,993	142	△ 45.6	7,758	16	700.0	904	67	△ 9.5	7,805
2月	647	△ 15.0	68,165	410	10.8	49,604	133	△ 53.8	6,904	1	0.0	99	103	1.0	11,558
3月	892	34.3	82,366	452	18.6	54,806	349	110.2	17,204	0	△ 100.0	0	91	△ 19.5	10,356
計	10,613	△ 8.5	991,581	5,419	4.2	660,549	3,789	14.6	182,200	81	△ 6.9	4,302	1,324	2.0	144,530
平成31年4月	833	△ 4.5	76,397	472	14.8	57,111	189	△ 44.9	7,826	84	546.2	1288	88	△ 16.2	10,172
令和元年5月	959	32.1	89,280	485	22.8	58,538	367	69.9	18,140	1	△ 87.5	77	106	△ 0.9	12,525
6月	978	△ 11.0	90,811	509	12.1	61,212	382	△ 19.7	19,129	2	△ 33.3	417	85	△ 48.8	10,053
7月	819	△ 10.3	80,784	508	2.4	61,669	239	△ 23.2	11,326	6	△ 66.7	350	66	△ 25.0	7,439
8月	747	△ 34.6	69,608	434	△ 6.5	51,393	242	△ 53.0	10,350	2	△ 88.2	291	69	△ 53.1	7,574
9月	1,032	0.3	88,871	482	12.9	58,221	448	2.5	19,438	6	---	153	96	△ 41.8	11,059
10月	807	△ 3.4	76,653	442	△ 10.0	52,919	269	2.7	12,630	5	66.7	557	91	15.2	10,547
11月	936	11.2	86,476	468	△ 10.9	56,460	362	58.8	17,492	3	50.0	505	103	18.4	12,019
12月	900	△ 10.3	81,452	433	△ 14.6	51,689	342	△ 9.3	17,625	34	---	1746	91	△ 23.5	10,392
令和2年1月	711	16.2	62,812	357	△ 7.8	42,734	292	105.6	12,634	1	△ 93.8	135	61	△ 9.0	7,309
2月	904	39.7	81,707	393	△ 4.1	46,489	303	127.8	15,965	8	700.0	554	200	94.2	18,699
3月	824	△ 7.6	76,712	418	△ 7.5	50,142	284	△ 18.6	13,986	4	---	277	118	29.7	12,307
計	10,450	△ 1.5	961,563	5,401	△ 0.3	648,577	3,719	△ 1.8	176,541	156	92.6	6,350	1,174	△ 11.3	130,095

表(3) 三重県の着工新設住宅の構造別・建て方別状況

年月	総計				木造					鉄骨鉄筋コンクリート					鉄筋コンクリート					鉄骨造					その他				
	計	一戸建	長屋建	共同住宅	計	前年比	一戸建	長屋建	共同住宅	計	前年比	一戸建	長屋建	共同住宅	計	前年比	一戸建	長屋建	共同住宅	計	前年比	一戸建	長屋建	共同住宅	計	前年比	一戸建	長屋建	共同住宅
平成30年4月	872	520	268	84	683	19.8	443	228	12	0	---	0	0	0	22	△ 87.4	1	0	21	166	48.2	75	40	51	1	---	1	0	0
5月	726	477	74	175	468	△ 18.9	407	57	4	0	---	0	0	0	120	81.8	0	0	120	138	△ 4.8	70	17	51	0	△ 100.0	0	0	0
6月	1,099	529	266	304	717	4.2	466	245	6	0	---	0	0	0	151	164.9	0	0	151	231	16.7	63	21	147	0	---	0	0	0
7月	913	595	150	168	684	5.7	505	124	55	0	---	0	0	0	15	25.0	0	0	15	214	13.2	90	26	98	0	---	0	0	0
8月	1,143	581	155	407	617	3.9	482	108	27	0	---	0	0	0	278	717.6	2	0	276	247	46.2	96	47	104	1	---	1	0	0
9月	1,029	547	156	326	661	14.8	489	138	34	0	---	0	0	0	80	△ 37.0	0	0	80	288	52.4	58	18	212	0	△ 100.0	0	0	0
10月	835	591	148	96	602	△ 9.1	490	112	0	0	---	0	0	0	44	0.0	2	0	42	189	△ 10.8	99	36	54	0	---	0	0	0
11月	842	621	128	93	647	8.0	539	108	0	0	---	0	0	0	32	△ 52.9	3	0	29	163	△ 24.2	79	20	64	0	△ 100.0	0	0	0
12月	1,003	628	174	201	722	27.6	524	154	44	0	---	0	0	0	7	△ 87.3	1	0	6	273	62.5	102	20	151	1	0.0	1	0	0
平成31年1月	612	464	83	65	461	△ 18.8	390	71	0	0	---	0	0	0	12	△ 76.5	0	0	12	138	26.6	73	12	53	1	0.0	1	0	0
2月	647	516	55	76	491	△ 13.1	434	49	8	0	---	0	0	0	0	△ 100.0	0	0	0	156	△ 4.3	82	6	68	0	△ 100.0	0	0	0
3月	892	555	220	117	693	30.0	479	192	22	0	---	0	0	0	71	82.1	0	0	71	127	38.0	75	28	24	1	---	1	0	0
計	10,613	6,624	1,877	2,112	7,446	4.2	5,648	1,586	212	0	0.0	0	0	0	832	9.6	9	0	823	2,330	18.8	962	291	1,077	5	△ 82.8	5	0	0
平成31年4月	833	567	68	198	586	△ 14.2	494	66	26	0	---	0	0	0	12	△ 45.5	0	0	12	233	40.4	71	2	160	2	100.0	2	0	0
令和元年5月	959	598	142	219	699	49.4	524	142	33	0	---	0	0	0	58	△ 51.7	1	0	57	202	46.4	73	0	129	0	---	0	0	0
6月	978	599	129	250	682	△ 4.9	511	117	54	0	---	0	0	0	53	△ 64.9	2	0	51	243	5.2	86	12	145	0	---	0	0	0
7月	819	583	86	150	587	△ 14.2	494	70	23	0	---	0	0	0	30	100.0	0	0	30	201	△ 6.1	88	16	97	1	---	1	0	0
8月	747	514	88	145	551	△ 10.7	448	66	37	0	---	0	0	0	28	△ 89.9	1	12	15	168	△ 32.0	65	10	93	0	△ 100.0	0	0	0
9月	1,032	577	211	244	746	12.9	505	203	38	0	---	0	0	0	162	102.5	0	0	162	123	△ 57.3	71	8	44	1	---	1	0	0
10月	807	542	123	142	607	0.8	486	117	4	0	---	0	0	0	13	△ 70.5	0	0	13	187	△ 1.1	56	6	125	0	---	0	0	0
11月	936	585	200	151	724	11.9	511	198	15	0	---	0	0	0	0	△ 100.0	0	0	0	212	30.1	74	2	136	0	---	0	0	0
12月	900	528	152	220	581	△ 19.5	447	130	4	0	---	0	0	0	64	814.3	0	0	64	254	△ 7.0	80	22	152	1	0.0	1	0	0
令和2年1月	711	420	73	218	468	1.5	344	49	75	0	---	0	0	0	66	450.0	0	0	66	177	28.3	76	24	77	0	△ 100.0	0	0	0
2月	904	478	223	203	630	28.3	403	223	4	0	---	0	0	0	148	---	0	0	148	126	△ 19.2	75	0	51	0	---	0	0	0
3月	824	499	171	154	565	△ 18.5	414	143	8	0	---	0	0	0	103	45.1	0	0	103	156	22.8	85	28	43	0	△ 100.0	0	0	0
計	10,450	6,490	1,666	2,294	7,426	△ .3	5,581	1,524	321	0	0.0	0	0	0	737	△ 11.4	4	12	721	2,282	△ 2.1	900	130	1,252	5	0.0	5	0	0

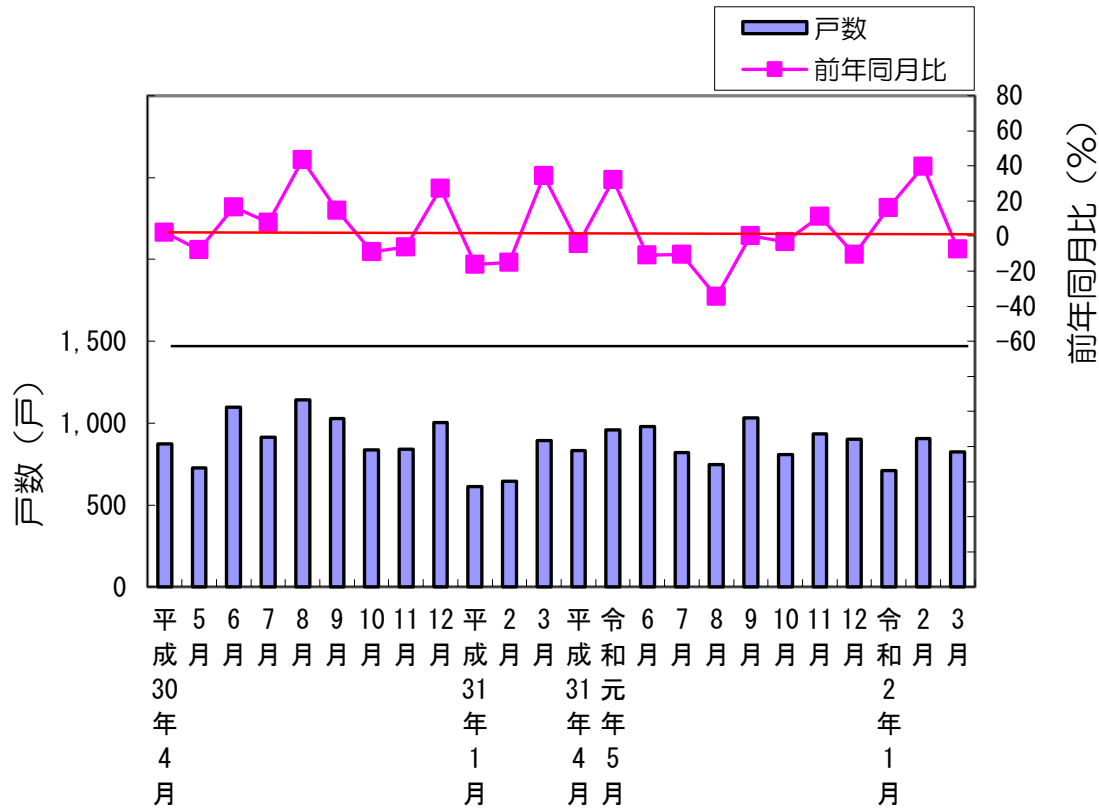
表(4) 市町別着工新設住宅状況 (1/2)

年月	津		四日市		伊勢		松阪		桑名		鈴鹿		名張		尾鷲		亀山		鳥羽		熊野		いなべ		志摩		伊賀	
	戸数	前年比	戸数	前年比	戸数	前年比	戸数	前年比	戸数	前年比	戸数	前年比	戸数	前年比	戸数	前年比	戸数	前年比	戸数	前年比	戸数	前年比	戸数	前年比	戸数	前年比	戸数	前年比
平成30年4月	124	27.8	194	37.6	76	85.4	67	3.1	28	△ 88.1	93	8.1	92	155.6	3	△ 25.0	36	50.0	3	200.0	3	50.0	15	87.5	12	9.1	46	58.6
5月	184	54.6	151	10.2	27	△ 43.8	48	△ 18.6	74	△ 42.6	88	△ 22.8	16	△ 20.0	2	100.0	11	37.5	1	△ 83.3	5	66.7	23	76.9	4	△ 73.3	14	△ 30.0
6月	211	44.5	324	30.6	121	146.9	103	△ 20.8	63	△ 19.2	87	40.3	14	△ 70.8	4	300.0	33	10.0	3	△ 50.0	6	100.0	13	△ 43.5	12	0.0	18	△ 21.7
7月	200	22.0	130	△ 30.5	59	51.3	74	155.2	66	6.5	129	55.4	31	△ 42.6	1	△ 75.0	10	△ 73.0	2	0.0	3	50.0	42	180.0	12	△ 42.9	23	△ 14.8
8月	122	1.7	196	28.9	70	218.2	91	△ 12.5	111	136.2	121	△ 0.8	29	△ 14.7	5	25.0	36	56.5	3	△ 50.0	1	△ 66.7	26	116.7	5	△ 68.8	196	1,052.9
9月	169	28.0	355	34.0	57	△ 30.5	61	△ 18.7	68	36.0	126	75.0	25	△ 32.4	1	△ 66.7	27	28.6	3	△ 40.0	2	100.0	22	69.2	7	0.0	24	26.3
10月	160	△ 3.6	175	△ 36.4	53	82.8	42	△ 23.6	81	△ 27.7	88	2.3	14	△ 56.3	2	0.0	20	0.0	6	100.0	1	△ 80.0	17	54.5	6	△ 50.0	22	△ 37.1
11月	152	4.1	196	△ 28.7	59	40.5	113	34.5	72	24.1	65	△ 16.7	17	△ 50.0	3	200.0	9	△ 71.9	4	33.3	3	50.0	27	80.0	7	△ 22.2	20	5.3
12月	145	16.0	301	84.7	33	△ 59.3	94	80.8	54	△ 25.0	79	1.3	23	△ 17.9	3	50.0	28	△ 31.7	4	33.3	2	△ 33.3	33	50.0	7	△ 22.2	37	23.3
平成31年1月	43	△ 70.5	139	6.1	46	0.0	40	△ 52.4	64	33.3	61	7.0	39	85.7	2	△ 33.3	19	11.8	2	△ 33.3	2	0.0	10	△ 60.0	11	266.7	28	100.0
2月	73	△ 44.3	178	10.6	43	△ 37.7	64	0.0	28	△ 69.2	89	128.2	23	△ 36.1	1	△ 50.0	16	△ 38.5	4	33.3	1	△ 75.0	13	44.4	14	40.0	26	136.4
3月	152	26.7	229	47.7	45	△ 21.1	64	18.5	86	207.1	107	57.4	25	0.0	2	△ 33.3	20	△ 23.1	2	△ 66.7	3	200.0	25	31.6	10	100.0	44	131.6
計	1,735	7.6	2,568	12.1	689	13.9	861	0.7	795	△ 21.3	1,133	19.5	348	△ 0.5	29	△ 3.3	265	△ 13.1	37	△ 21.3	32	3.2	266	43.8	107	△ 17.7	498	89.4
平成31年4月	133	7.3	174	△ 10.3	33	△ 56.6	75	11.9	63	125.0	77	△ 17.2	29	△ 68.5	2	△ 33.3	26	△ 27.8	6	100.0	4	33.3	30	100.0	9	△ 25.0	96	108.7
令和元年5月	169	△ 8.2	222	47.0	55	103.7	77	60.4	70	△ 5.4	61	△ 30.7	62	287.5	3	50.0	39	254.5	1	0.0	2	△ 60.0	14	△ 39.1	8	100.0	83	492.9
6月	152	△ 28.0	209	△ 35.5	107	△ 11.6	55	△ 46.6	113	79.4	105	20.7	23	64.3	2	△ 50.0	44	33.3	3	0.0	6	0.0	20	53.8	17	41.7	48	166.7
7月	154	△ 23.0	204	56.9	34	△ 42.4	53	△ 28.4	41	△ 37.9	96	△ 25.6	46	48.4	0	△ 100.0	18	80.0	0	△ 100.0	3	0.0	18	△ 57.1	8	△ 33.3	43	87.0
8月	97	△ 20.5	200	2.0	39	△ 44.3	45	△ 50.5	34	△ 69.4	94	△ 22.3	36	24.1	1	△ 80.0	24	△ 33.3	4	33.3	1	0.0	26	0.0	17	240.0	24	△ 87.8
9月	150	△ 11.2	227	△ 36.1	54	△ 5.3	86	41.0	59	△ 13.2	108	△ 14.3	20	△ 20.0	1	0.0	36	33.3	1	△ 66.7	4	100.0	23	4.5	6	△ 14.3	128	433.3
10月	131	△ 18.1	169	△ 3.4	34	△ 35.8	58	38.1	69	△ 14.8	119	35.2	14	0.0	8	300.0	32	60.0	2	△ 66.7	1	0.0	18	5.9	5	△ 16.7	35	59.1
11月	119	△ 21.7	234	19.4	75	27.1	61	△ 46.0	74	2.8	101	55.4	19	11.8	2	△ 33.3	27	200.0	4	0.0	1	△ 66.7	23	△ 14.8	9	28.6	97	385.0
12月	154	6.2	197	△ 34.6	56	69.7	52	△ 44.7	117	116.7	66	△ 16.5	26	13.0	1	△ 66.7	31	10.7	7	75.0	5	150.0	18	△ 45.5	14	100.0	69	86.5
令和2年1月	90	109.3	198	42.4	35	△ 23.9	58	45.0	47	△ 26.6	66	8.2	42	7.7	0	△ 100.0	22	15.8	1	△ 50.0	4	100.0	20	100.0	7	△ 36.4	29	3.6
2月	254	247.9	178	0.0	65	51.2	95	48.4	57	103.6	65	△ 27.0	51	121.7	2	100.0	26	62.5	2	△ 50.0	5	400.0	14	7.7	13	△ 7.1	17	△ 34.6
3月	162	6.6	205	△ 10.5	48	6.7	66	3.1	65	△ 24.4	52	△ 51.4	15	△ 40.0	2	0.0	24	20.0	1	△ 50.0	1	△ 66.7	55	120.0	10	0.0	16	△ 63.6
計	1,765	1.7	2,417	△ 5.9	635	△ 7.8	781	△ 9.3	809	1.8	1,010	△ 10.9	383	10.1	24	△ 17.2	349	31.7	32	△ 13.5	37	15.6	279	4.9	123	15.0	685	37.6

表(4) 市町別着工新設住宅状況 (2/2)

年月	木曾岬町		東員町		菰野町		朝日町		川越町		多気町		明和町		大台町		玉城町		度会町		大紀町		南伊勢町		紀北町		御浜町		紀宝町		全 県	
	戸数	前年比	戸数	前年比	戸数	前年比	戸数	前年比	戸数	前年比	戸数	前年比	戸数	前年比	戸数	前年比	戸数	前年比	戸数	前年比	戸数	前年比	戸数	前年比	戸数	前年比	戸数	前年比	戸数	前年比	戸数	前年比
平成30年4月	3	50.0	11	22.2	18	28.6	0	△ 100.0	3	△ 76.9	4	---	9	12.5	0	△ 100.0	3	△ 50.0	1	△ 80.0	2	---	12	300.0	1	△ 66.7	4	33.3	9	200.0	872	1.9
5月	0	△ 100.0	6	△ 45.5	7	△ 78.8	3	△ 50.0	27	575.0	2	△ 33.3	9	△ 52.6	2	100.0	4	△ 42.9	5	0.0	2	---	1	0.0	3	50.0	3	50.0	4	100.0	726	△ 8.0
6月	1	---	8	△ 63.6	22	4.8	2	△ 50.0	20	233.3	2	0.0	11	0.0	2	0.0	8	100.0	2	△ 33.3	0	---	0	△ 100.0	2	---	0	△ 100.0	7	40.0	1,099	16.5
7月	0	---	36	176.9	21	△ 22.2	4	0.0	16	14.3	8	166.7	16	33.3	3	△ 25.0	4	△ 63.6	1	△ 66.7	1	---	2	△ 75.0	6	200.0	2	100.0	11	△ 45.0	913	7.7
8月	2	100.0	14	△ 46.2	36	140.0	14	75.0	37	76.2	4	300.0	9	△ 25.0	1	---	8	300.0	2	---	0	△ 100.0	0	△ 100.0	1	---	2	△ 60.0	1	△ 94.4	1,143	43.4
9月	1	---	21	90.9	13	△ 67.5	4	0.0	18	△ 10.0	4	0.0	7	△ 22.2	0	△ 100.0	3	△ 82.4	2	△ 33.3	0	△ 100.0	1	0.0	2	0.0	1	---	5	25.0	1,029	14.5
10月	2	100.0	36	157.1	34	161.5	3	50.0	19	---	2	△ 33.3	22	△ 12.0	1	0.0	14	600.0	1	△ 75.0	1	0.0	2	0.0	1	---	1	△ 50.0	9	80.0	835	△ 9.0
11月	0	△ 100.0	19	△ 20.8	22	△ 26.7	3	---	26	62.5	2	△ 66.7	8	14.3	0	△ 100.0	4	△ 20.0	2	0.0	0	---	2	0.0	0	---	2	0.0	5	25.0	842	△ 6.4
12月	0	△ 100.0	27	107.7	24	118.2	8	700.0	83	492.9	0	△ 100.0	9	28.6	2	100.0	3	△ 66.7	1	△ 75.0	0	△ 100.0	0	△ 100.0	0	---	1	△ 66.7	2	△ 50.0	1,003	27.0
平成31年1月	0	---	12	△ 58.6	11	△ 56.0	4	33.3	35	118.8	2	△ 33.3	13	△ 43.5	0	△ 100.0	6	△ 14.3	1	△ 83.3	0	△ 100.0	2	0.0	2	0.0	17	466.7	1	△ 87.5	612	△ 16.0
2月	0	---	15	0.0	9	△ 30.8	15	7.1	6	△ 70.0	0	△ 100.0	3	△ 85.7	2	100.0	13	30.0	1	0.0	0	---	3	200.0	3	200.0	2	△ 50.0	2	---	647	△ 15.0
3月	0	---	9	△ 59.1	22	△ 18.5	8	---	4	100.0	4	0.0	11	22.2	1	△ 50.0	6	50.0	5	400.0	0	---	0	---	3	200.0	1	0.0	4	△ 20.0	892	34.3
計	9	0.0	214	2.4	239	△ 11.2	68	33.3	294	101.4	34	△ 15.0	127	△ 22.1	14	△ 22.2	76	△ 9.5	24	△ 35.1	6	0.0	25	△ 3.8	24	84.6	36	24.1	60	△ 23.1	10,613	7.3
平成31年4月	0	△ 100.0	11	0.0	16	△ 11.1	3	---	6	100.0	8	100.0	10	11.1	2	---	4	33.3	4	300.0	1	△ 50.0	2	△ 83.3	3	200.0	3	△ 25.0	3	△ 66.7	833	△ 4.5
令和元年5月	1	---	9	50.0	15	114.3	3	0.0	18	△ 33.3	8	300.0	13	44.4	1	△ 50.0	9	125.0	6	20.0	1	△ 50.0	2	100.0	3	0.0	1	△ 66.7	3	△ 25.0	959	32.1
6月	2	100.0	12	50.0	20	△ 9.1	8	300.0	10	△ 50.0	0	△ 100.0	2	△ 81.8	1	△ 50.0	5	△ 37.5	3	50.0	0	---	3	---	2	0.0	3	---	3	△ 57.1	978	△ 11.0
7月	1	---	12	△ 66.7	39	85.7	2	△ 50.0	5	△ 68.8	1	△ 87.5	17	6.3	5	66.7	9	125.0	3	200.0	0	△ 100.0	0	△ 100.0	2	△ 66.7	3	50.0	2	△ 81.8	819	△ 10.3
8月	2	0.0	15	7.1	22	△ 38.9	2	△ 85.7	24	△ 35.1	7	75.0	14	55.6	1	0.0	5	△ 37.5	1	△ 50.0	0	---	3	---	3	200.0	2	0.0	4	300.0	747	△ 34.6
9月	1	0.0	18	△ 14.3	22	69.2	2	△ 50.0	52	188.9	3	△ 25.0	15	114.3	2	---	9	200.0	0	△ 100.0	0	---	0	△ 100.0	0	△ 100.0	0	△ 100.0	5	0.0	1,032	0.3
10月	1	△ 50.0	17	△ 52.8	20	△ 41.2	21	600.0	30	57.9	1	△ 50.0	5	△ 77.3	0	△ 100.0	6	△ 57.1	2	100.0	0	△ 100.0	2	0.0	2	100.0	2	100.0	3	△ 66.7	807	△ 3.4
11月	0	---	19	0.0	14	△ 36.4	4	33.3	30	15.4	3	50.0	3	△ 62.5	1	---	6	50.0	3	50.0	0	---	0	△ 100.0	2	---	1	△ 50.0	4	△ 20.0	936	11.2
12月	0	---	19	△ 29.6	13	△ 45.8	9	12.5	15	△ 81.9	2	---	10	11.1	4	100.0	7	133.3	1	0.0	3	---	0	---	2	---	1	0.0	1	△ 50.0	900	△ 10.3
令和2年1月	10	---	8	△ 33.3	28	154.5	6	50.0	7	△ 80.0	5	150.0	4	△ 69.2	1	---	13	116.7	2	100.0	4	---	0	△ 100.0	1	△ 50.0	2	△ 88.2	1	0.0	711	16.2
2月	4	---	9	△ 40.0	11	22.2	6	△ 60.0	3	△ 50.0	3	---	6	100.0	0	△ 100.0	6	△ 53.8	3	200.0	0	---	0	△ 100.0	2	△ 33.3	4	100.0	3	50.0	904	39.7
3月	2	---	12	33.3	34	54.5	8	0.0	6	50.0	3	△ 25.0	7	△ 36.4	5	400.0	8	33.3	4	△ 20.0	0	---	4	---	5	66.7	3	200.0	1	△ 75.0	824	△ 7.6
計	24	166.7	161	△ 24.8	254	6.3	74	8.8	206	△ 29.9	44	29.4	106	△ 16.5	23	64.3	87	14.5	32	33.3	9	50.0	16	△ 36.0	27	12.5	25	△ 30.6	33	△ 45.0	10,450	△ 1.5

図(1)住宅着工戸数・対前年同月比の推移(三重県分)



図(2)利用関係別着工状況(三重県分)

