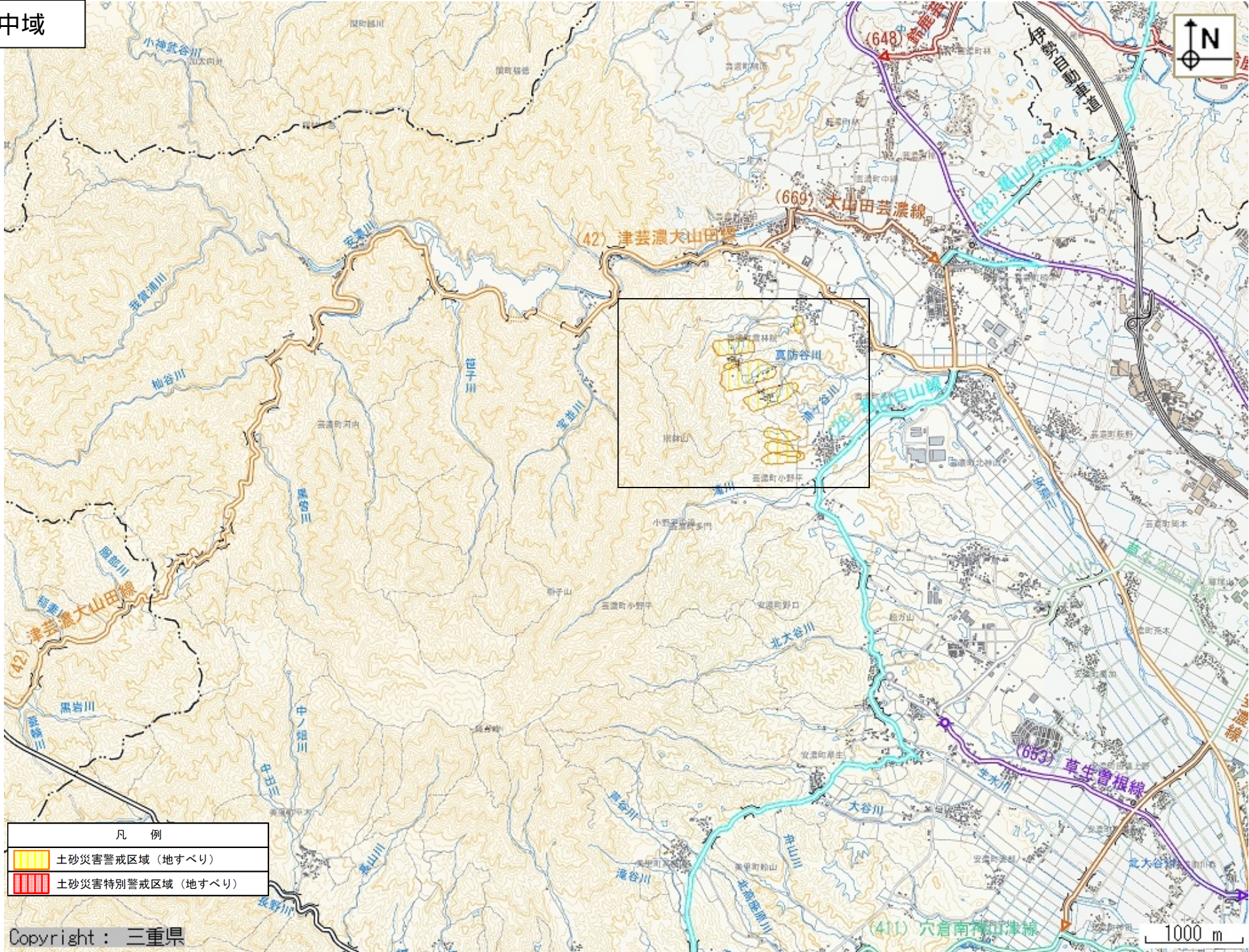
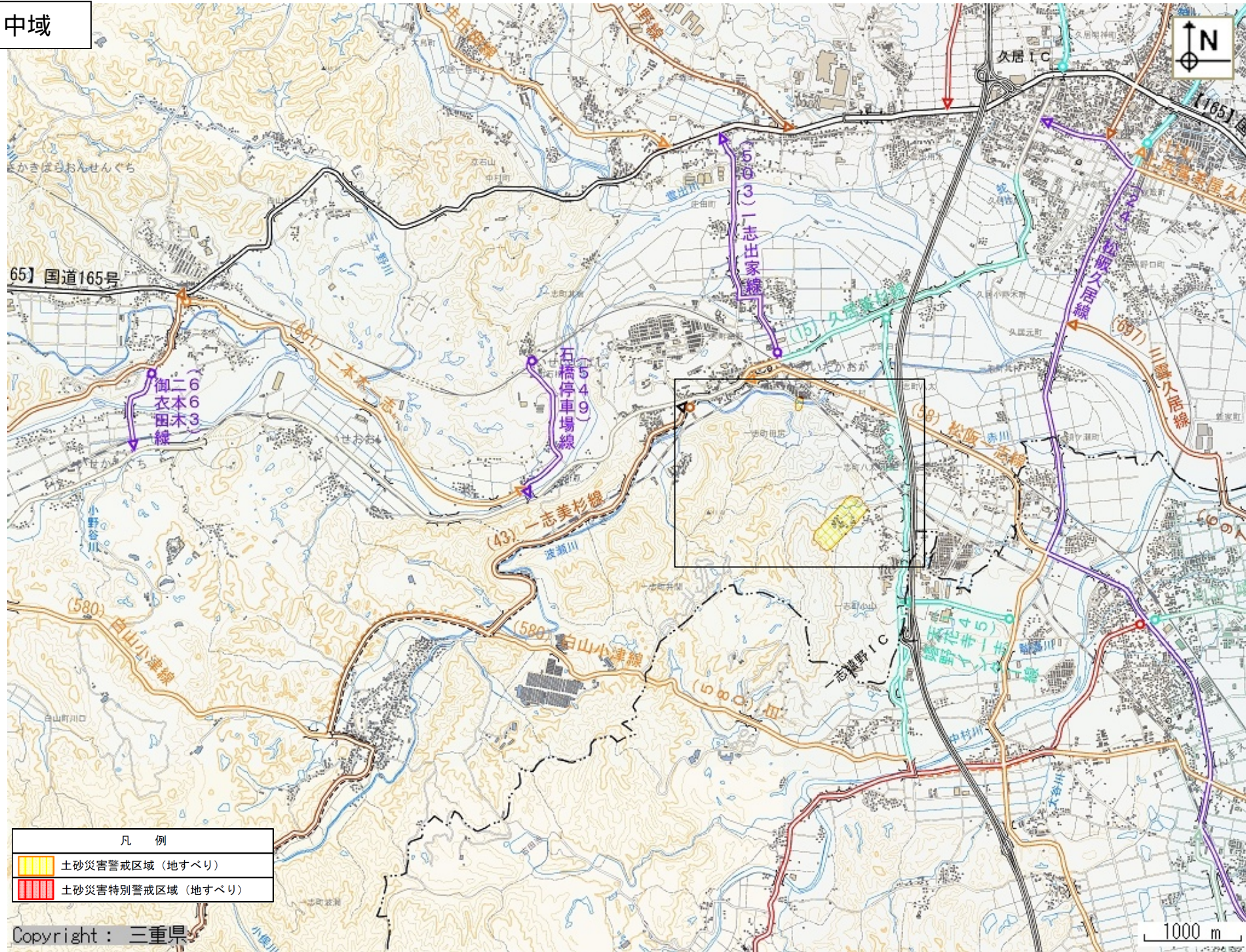


中域

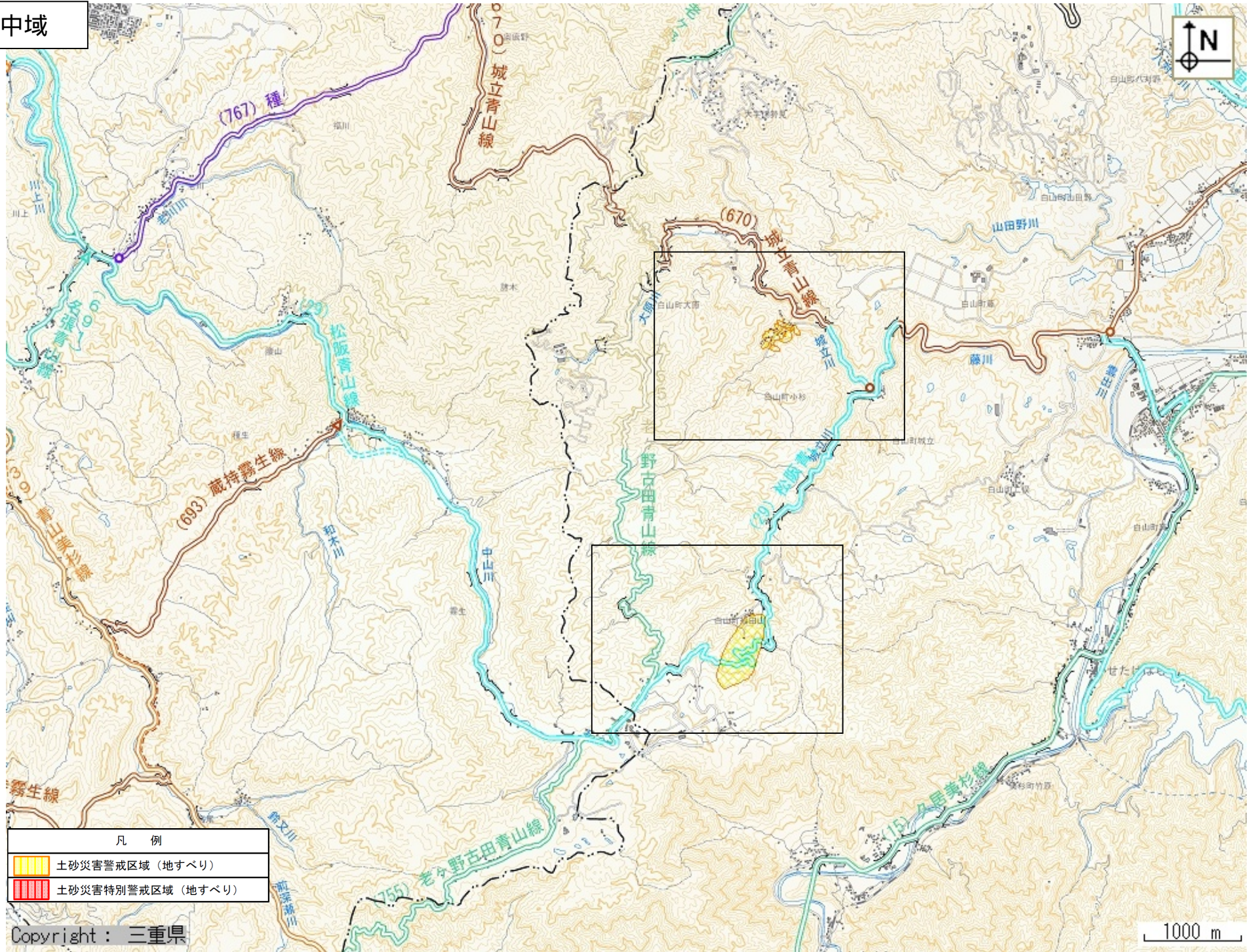


中域



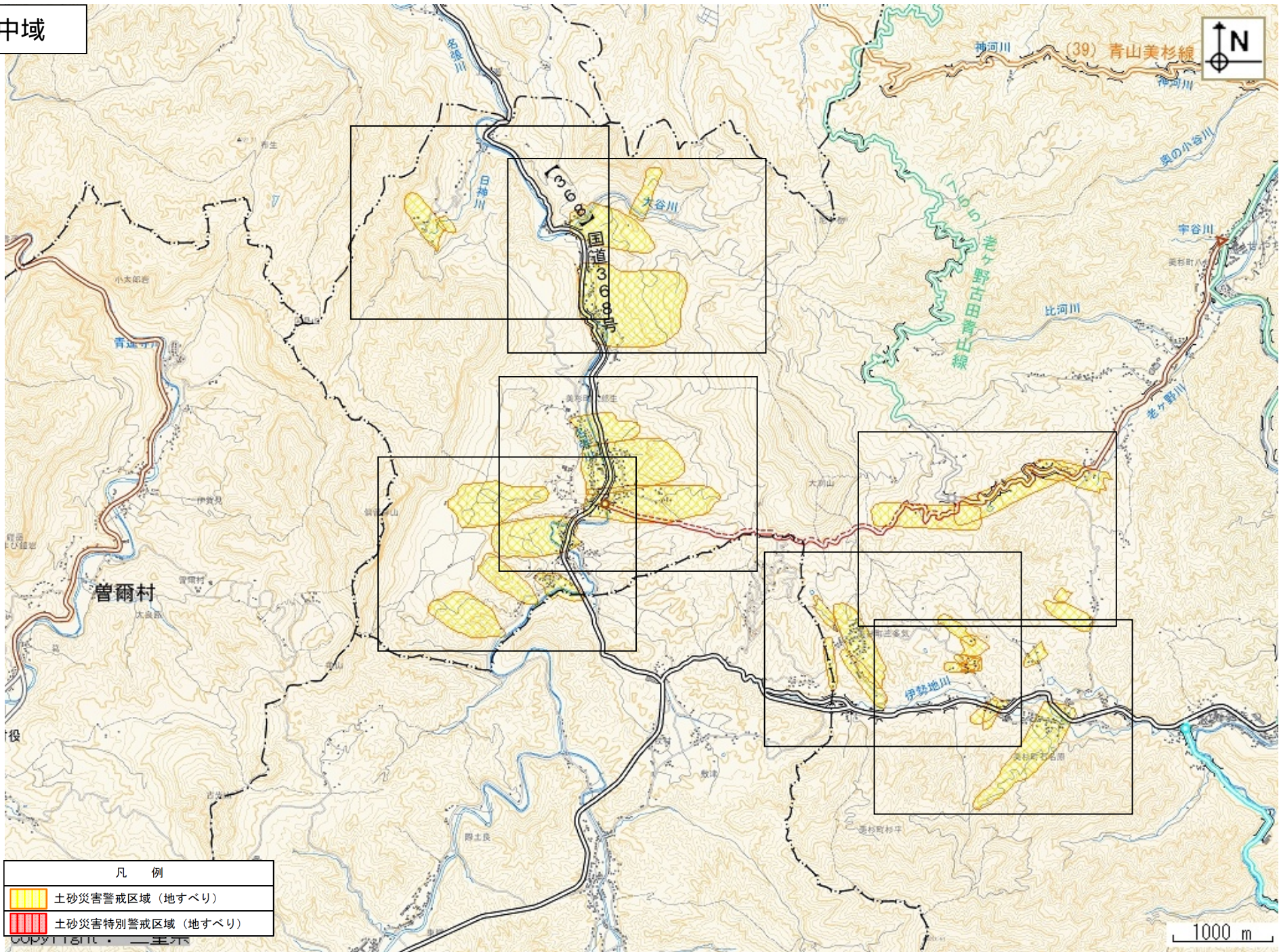
凡 例	
	土砂災害警戒区域 (地すべり)
	土砂災害特別警戒区域 (地すべり)

中域

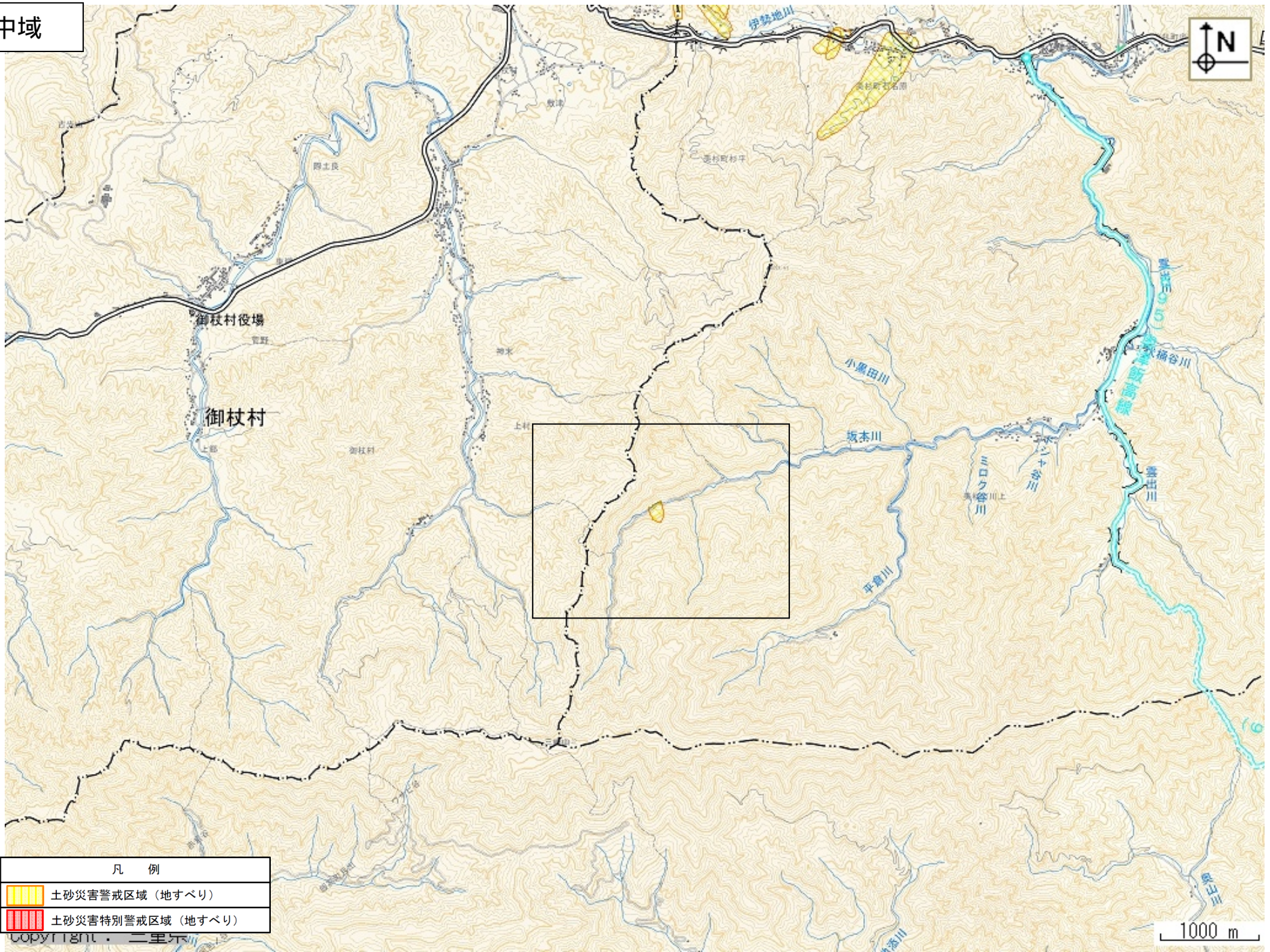


凡 例	
	土砂災害警戒区域 (地すべり)
	土砂災害特別警戒区域 (地すべり)

中域



中域



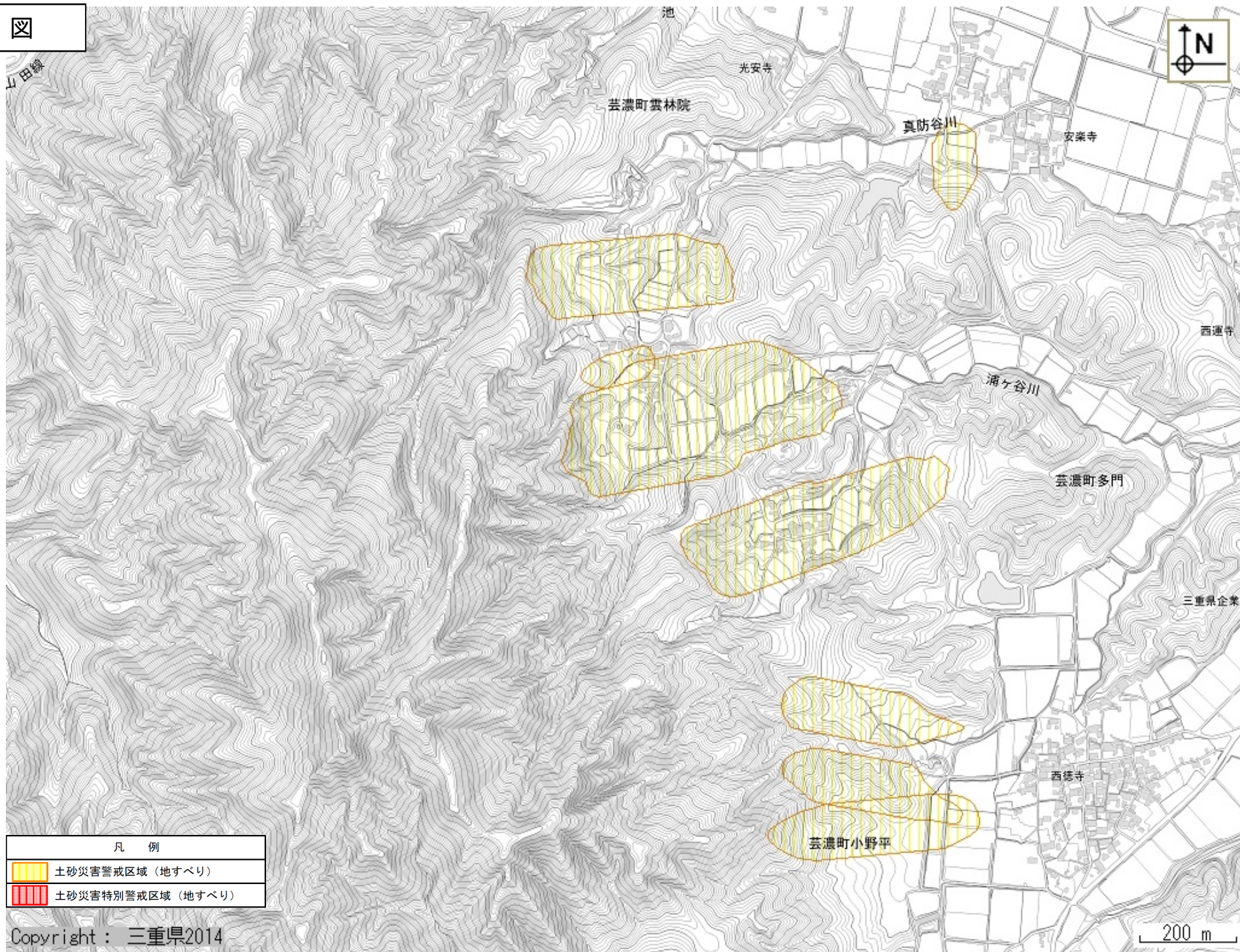
凡 例	
	土砂災害警戒区域 (地すべり)
	土砂災害特別警戒区域 (地すべり)

Copyright © 二里系


1000 m




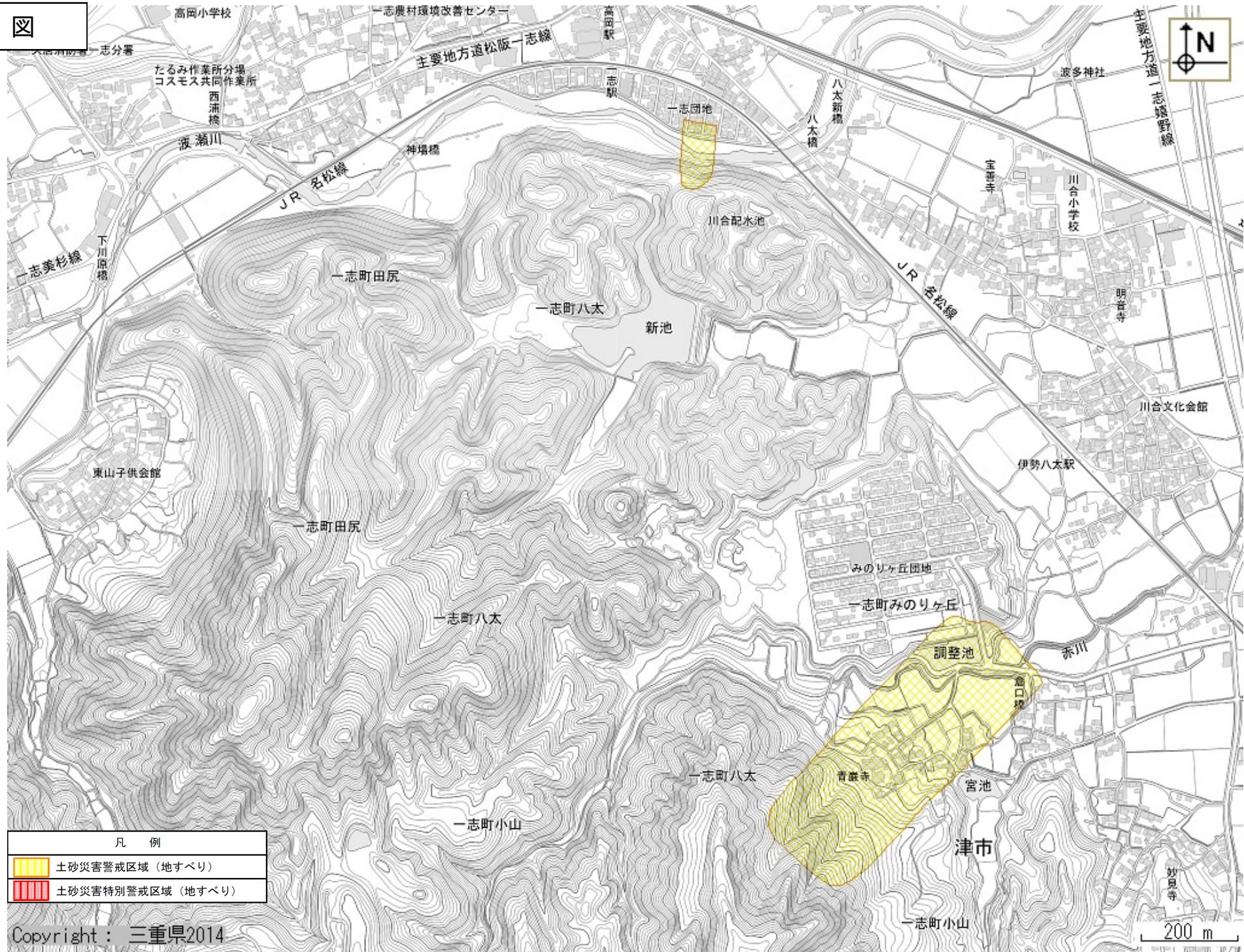
山田線

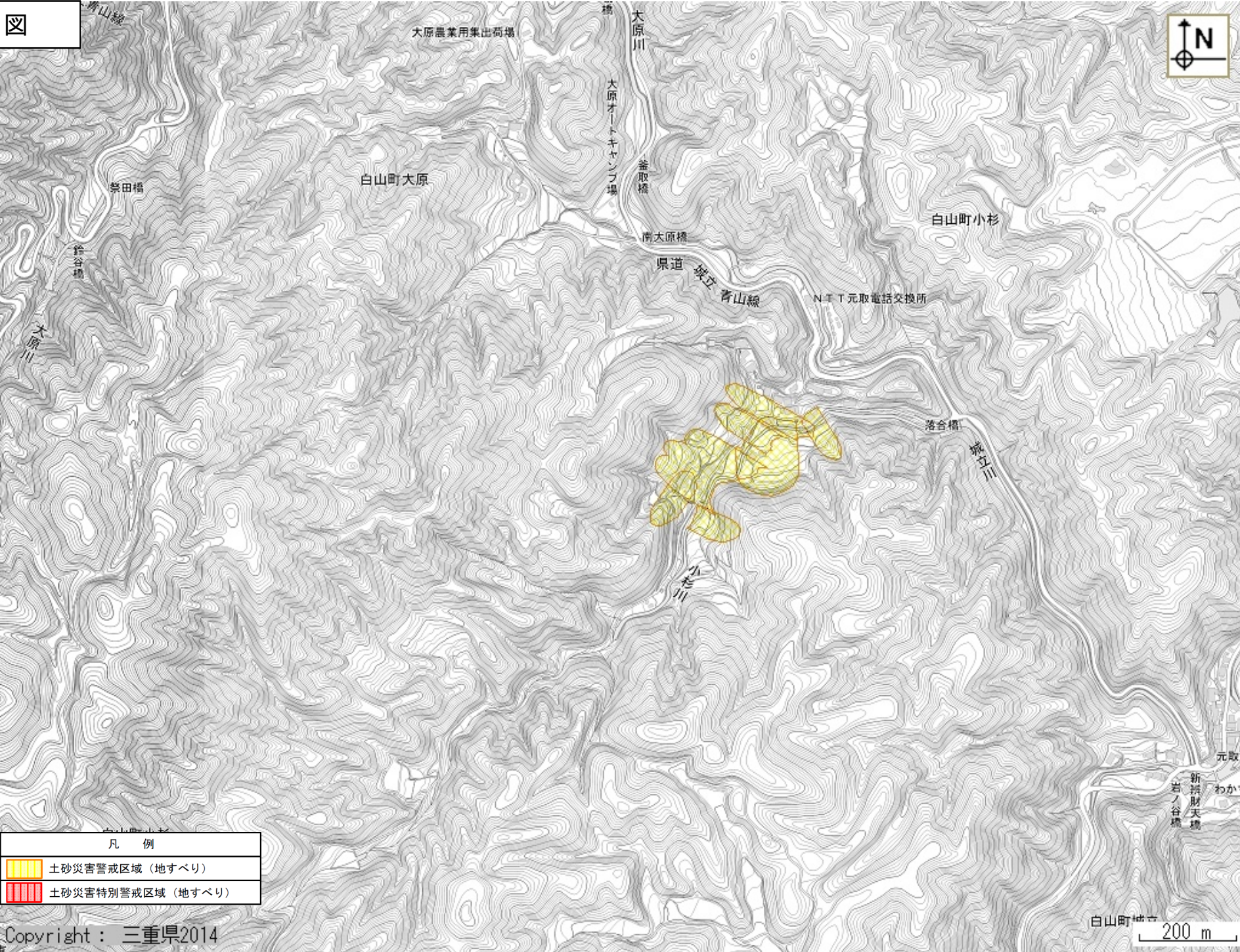


凡 例

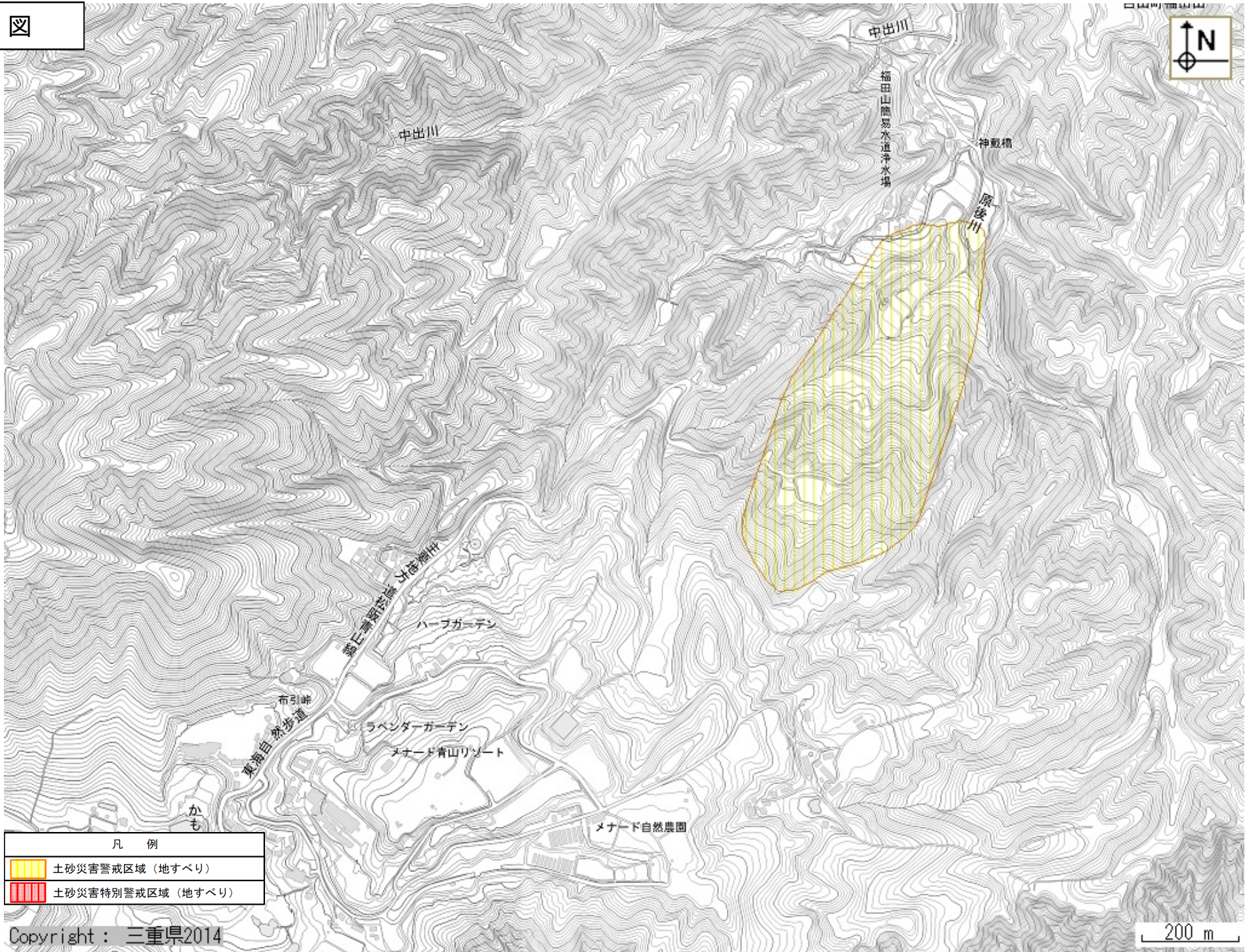
 土砂災害警戒区域 (地すべり)



 土砂災害特別警戒区域 (地すべり)





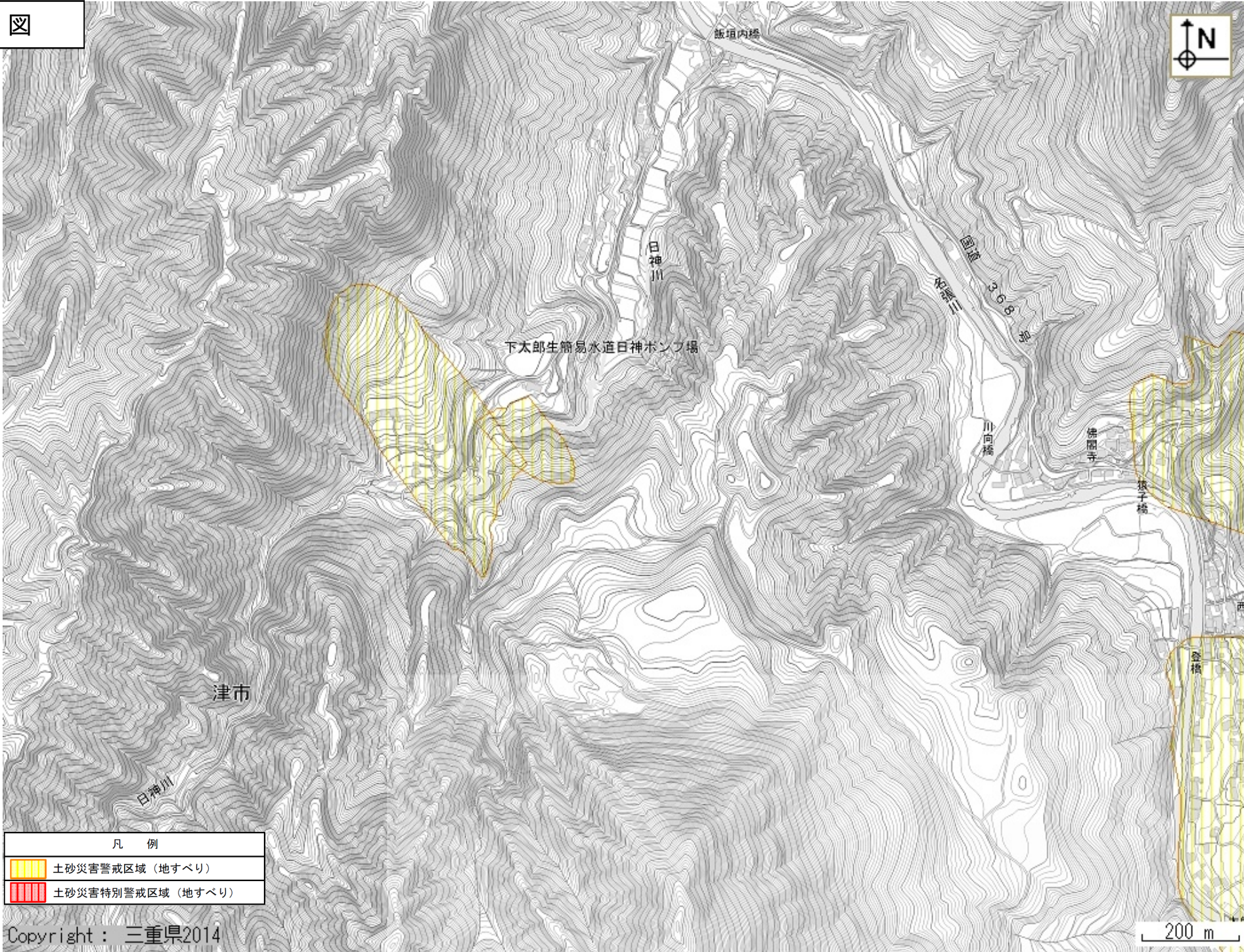
凡 例	
	土砂災害警戒区域 (地すべり)
	土砂災害特別警戒区域 (地すべり)



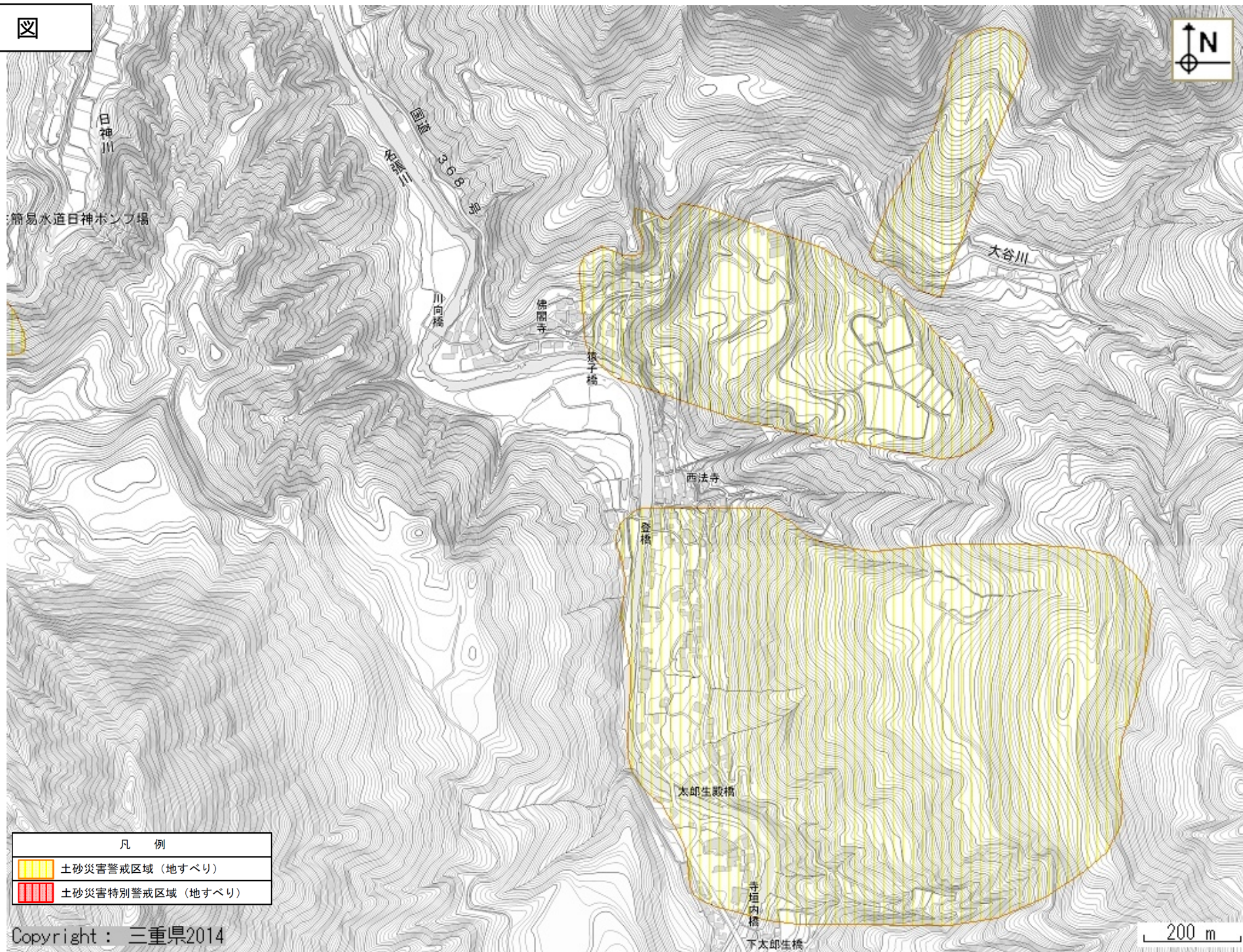
凡 例	
	土砂災害警戒区域 (地すべり)
	土砂災害特別警戒区域 (地すべり)

Copyright : 三重県2014

200 m



凡 例	
	土砂災害警戒区域 (地すべり)
	土砂災害特別警戒区域 (地すべり)



簡易水道日神ポンプ場

園道 368 歩

大谷川

佛間寺

狼子橋

西法寺

登橋

太郎生藪橋

寺垣内橋

下太郎生橋

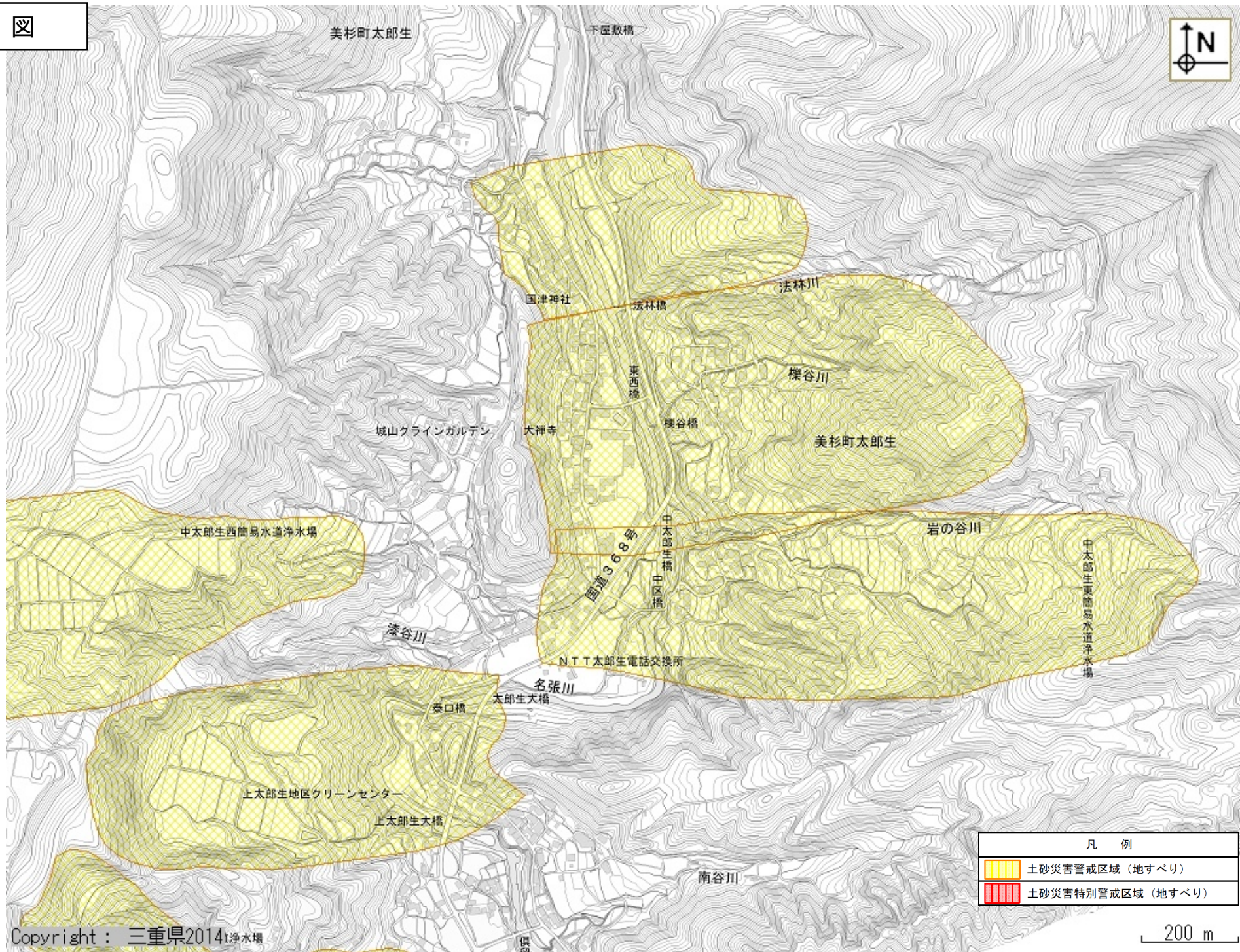
200 m

凡 例	
	土砂災害警戒区域 (地すべり)
	土砂災害特別警戒区域 (地すべり)



美杉町太郎生

下屋敷橋



国津神社

法林橋

法林川

東西橋

樺谷川

城山クラインガーデン

大神寺

榎谷橋

美杉町太郎生

中太郎生西簡易水道浄水場

岩の谷川

中太郎生東簡易水道浄水場

国道368号

中太郎生橋
中区橋

漆谷川

NTT太郎生電話交換所

名張川

太郎生大橋

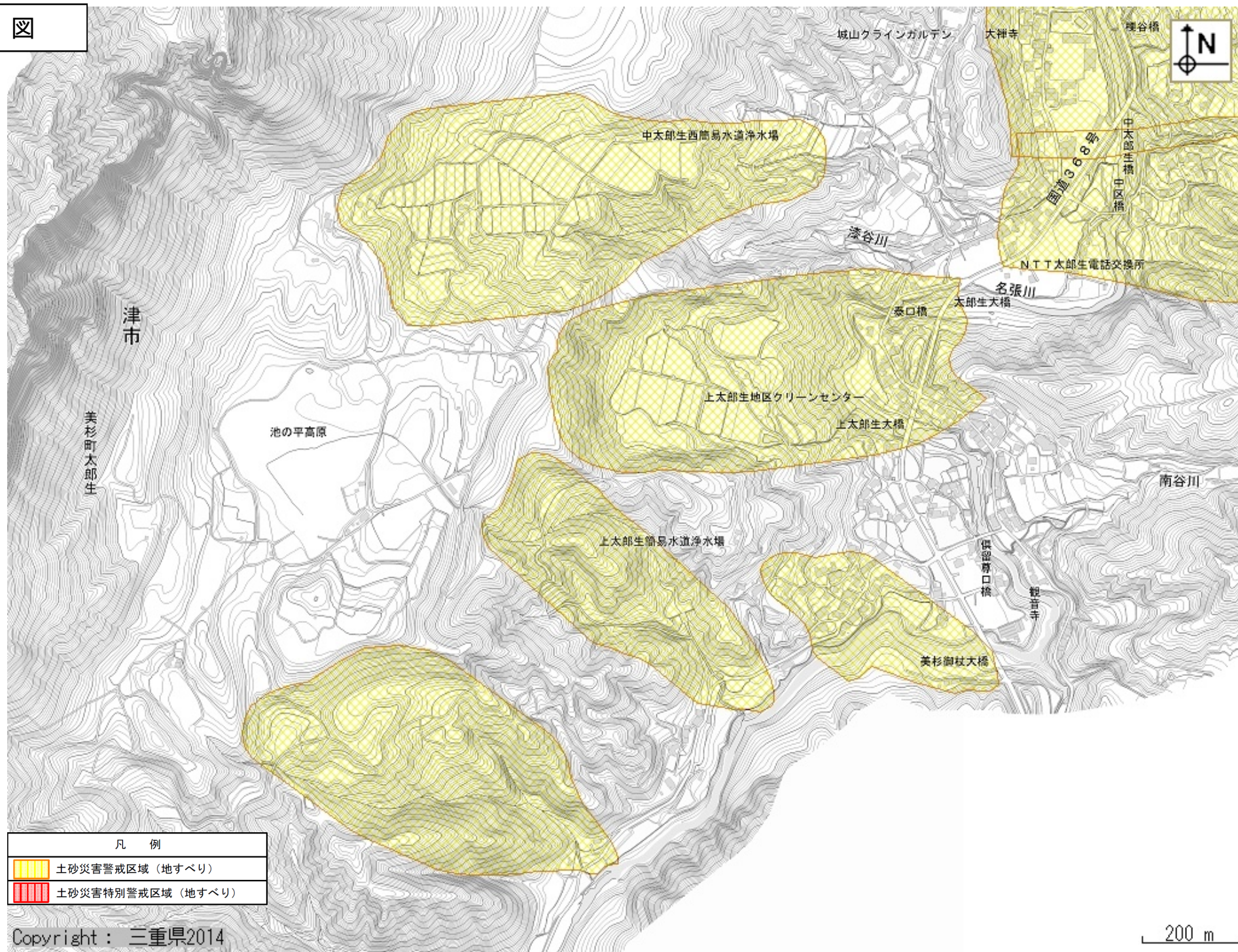
泰口橋

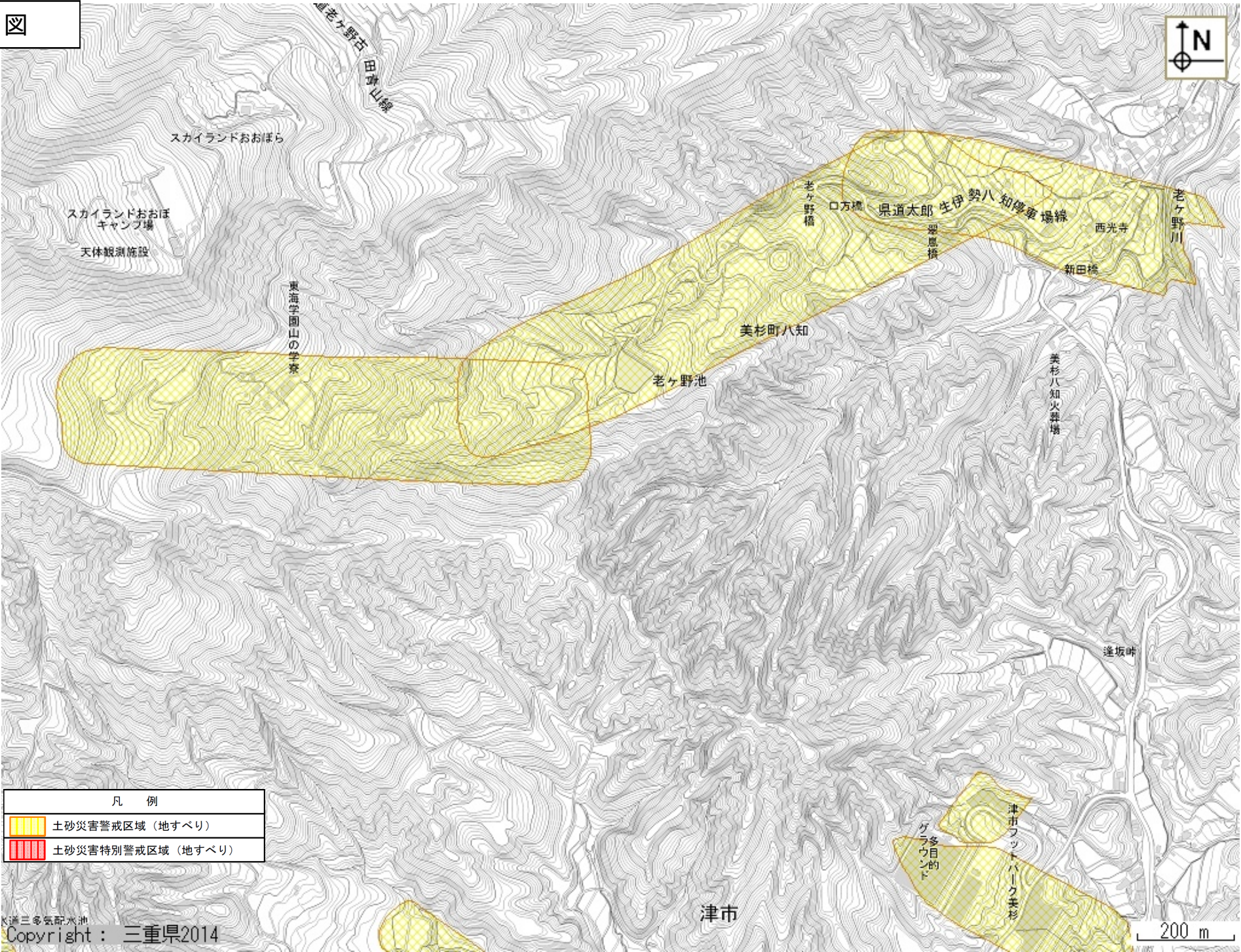
上太郎生地区クリーンセンター

上太郎生大橋

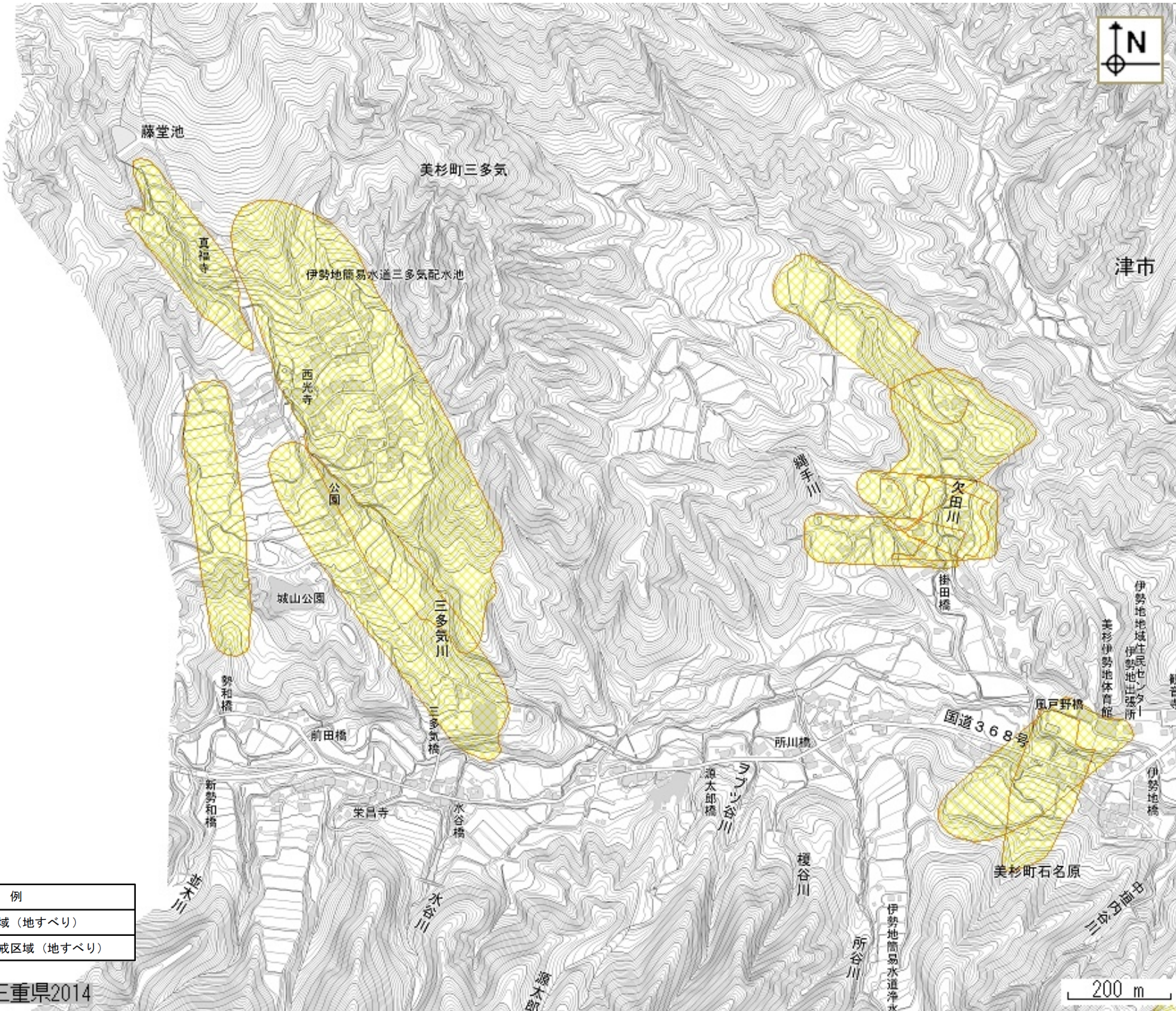
南谷川

凡 例	
	土砂災害警戒区域 (地すべり)
	土砂災害特別警戒区域 (地すべり)

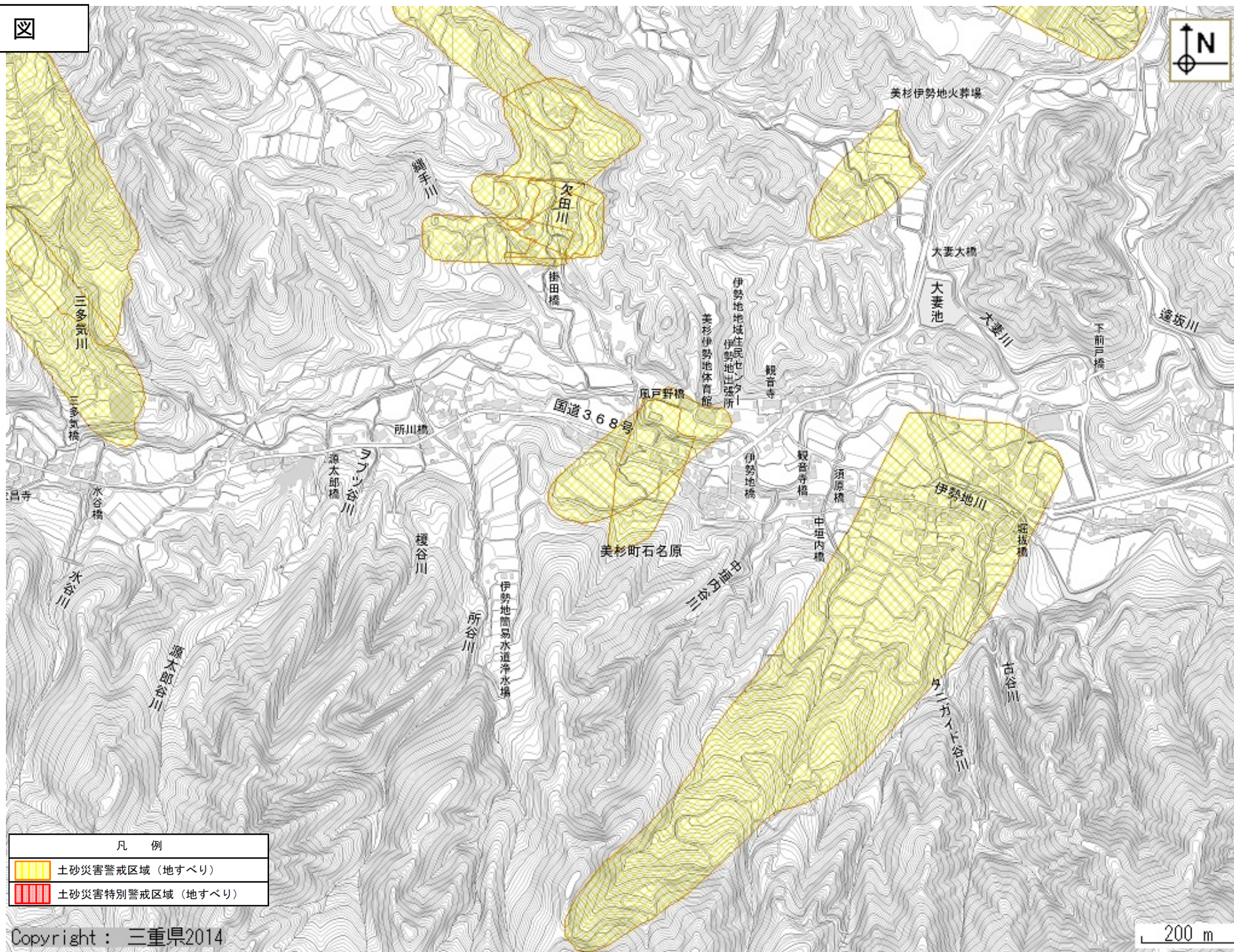






凡 例	
	土砂災害警戒区域 (地すべり)
	土砂災害特別警戒区域 (地すべり)

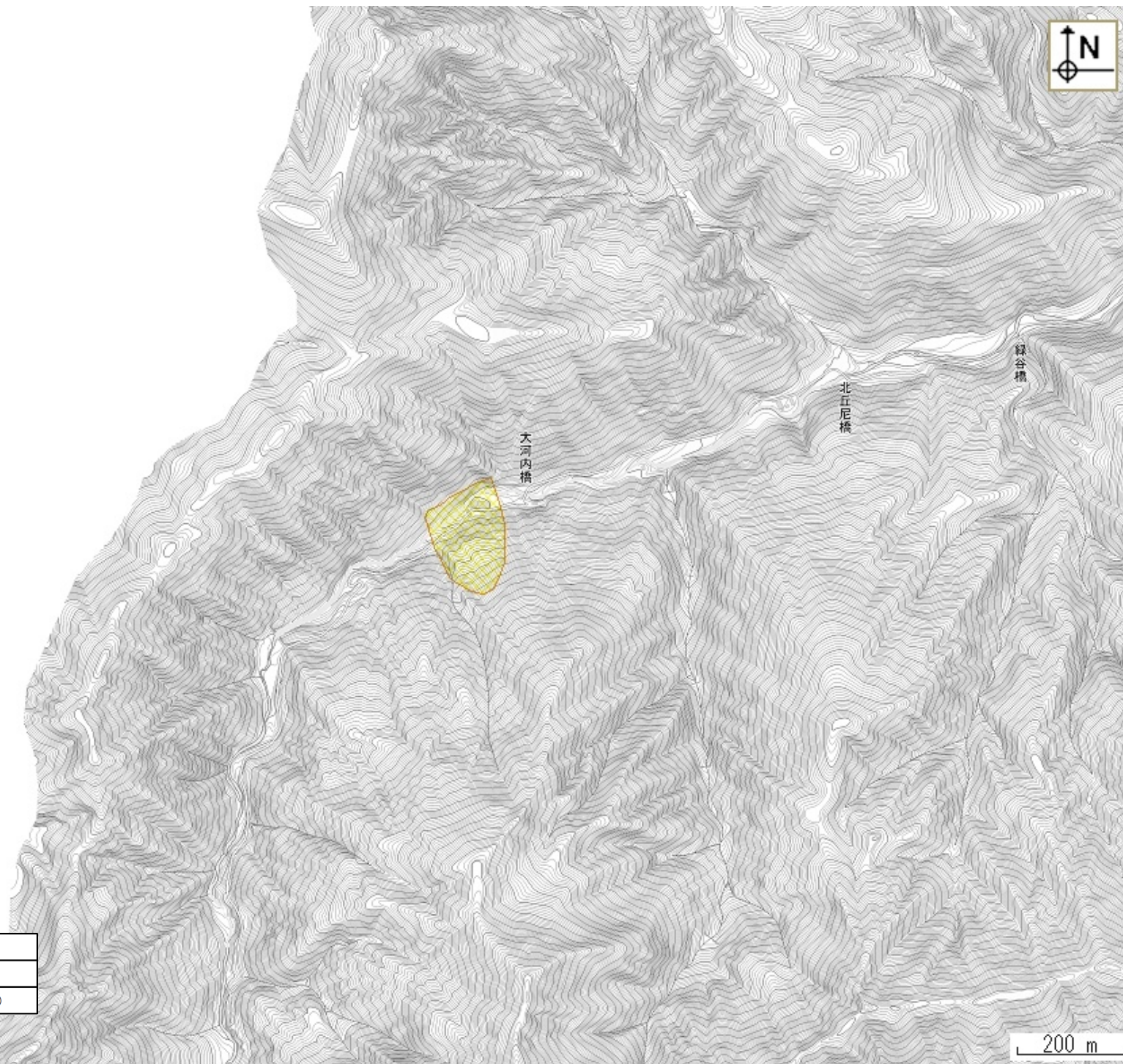
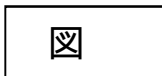




凡 例	
	土砂災害警戒区域 (地すべり)
	土砂災害特別警戒区域 (地すべり)



凡 例

-  土砂災害警戒区域 (地すべり)
-  土砂災害特別警戒区域 (地すべり)



凡 例	
	土砂災害警戒区域（地すべり）
	土砂災害特別警戒区域（地すべり）