

たなべじょうあと

田辺城跡（第4次）

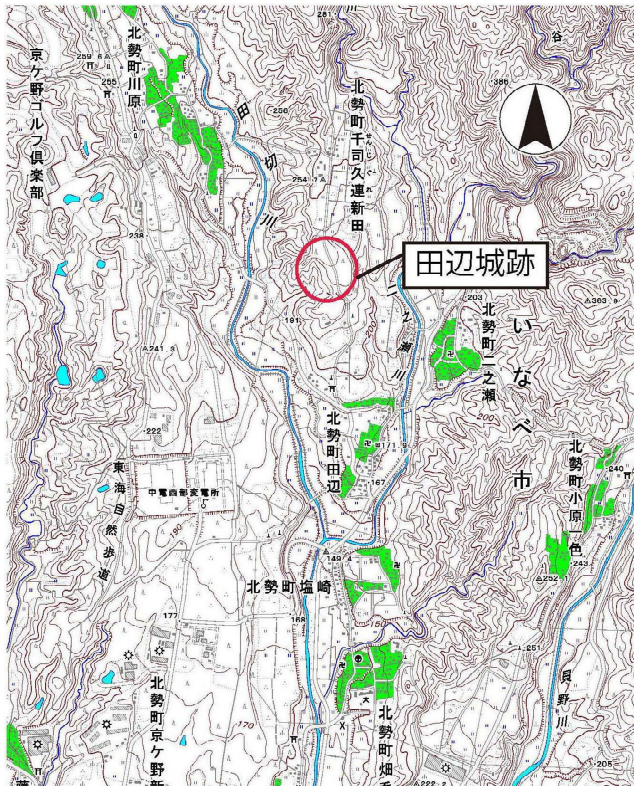
発掘調査がはじまります。

平成29年度から発掘調査を行っている田辺城跡ですが、今年度も5月中旬より発掘調査を行います。これまでの調査は道路の西側を中心に行い、礎石建物（そせきたてもの）や掘立柱建物（ほったてばしらたてもの）、石敷き遺構などが見つかっていません。今回の調査は、堀や土塁（どるい）、道路跡などの痕跡が明瞭に残る道路東側を中心に行いますので、新たな発見が期待されます。

調査は12月上旬までの予定です。近くにお越しの際はぜひお立ち寄りください。

発掘調査期間 令和2年4月22日から令和2年12月15日（予定）

発掘調査面積 計7,420㎡（予定）



調査地位置図（国土地理院 1:25,000 『駒野』）



調査前の様子（土塁・堀・土橋、西から）



調査前の様子（道路跡・土塁、南から）

< 問い合わせ先 >

〒511-0415 いなべ市北勢町東貝野454番地

三重県埋蔵文化財センター調査研究4課 いなべ整理所

担当者：水谷、萩原、河瀬

電話番号：0594-72-8955 090-8552-4248 FAX：0594-72-8970