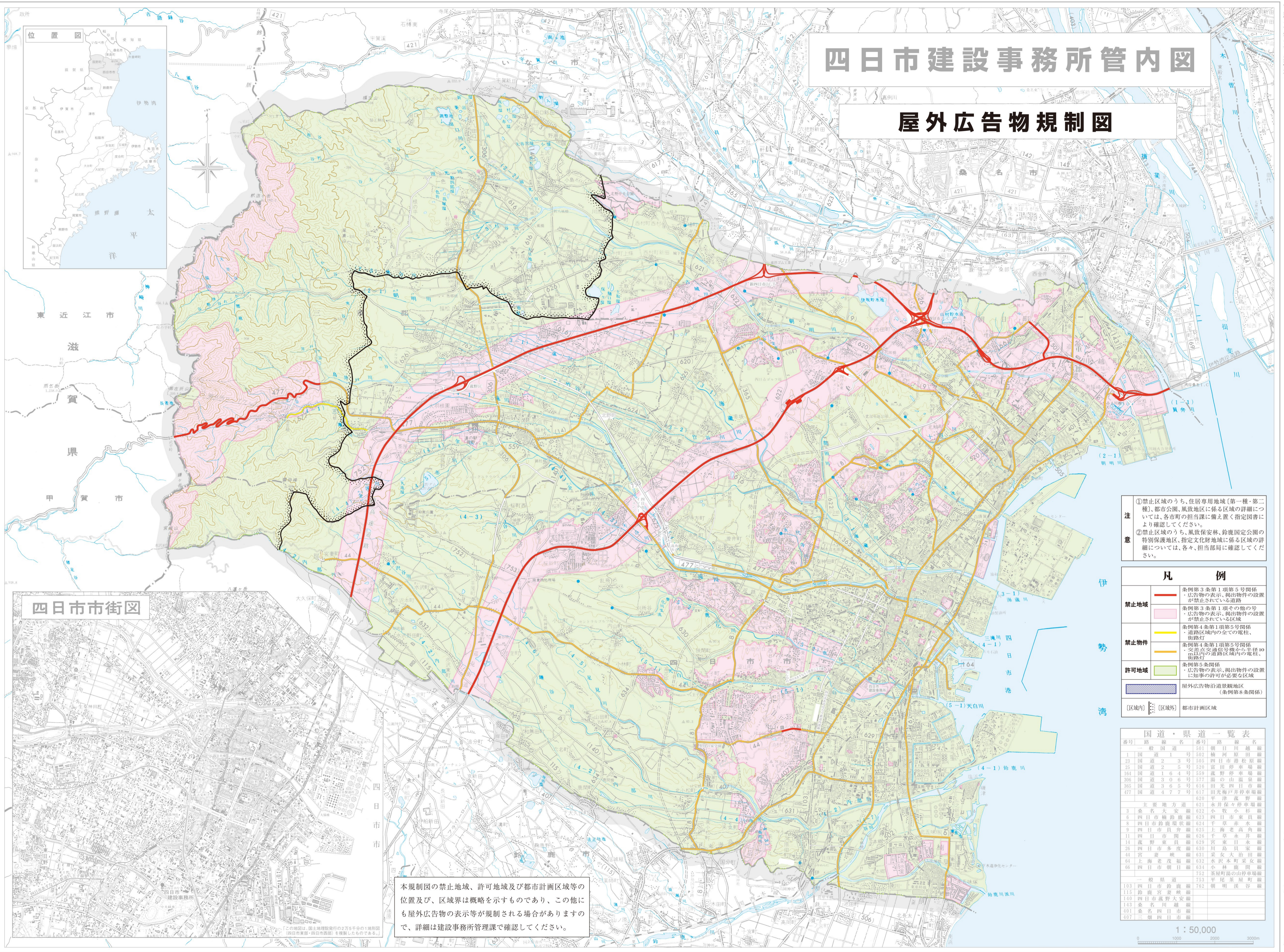


# 四日市建設事務所管内図

## 屋外広告物規制図



### 四日市市街図



**注 意**

①禁止区域のうち、住居専用地域(第一種・第二種)、都市公園、風致地区に係る区域の詳細については、各市町の担当課に備え置く指定図書により確認してください。

②禁止区域のうち、風致保安林、鈴鹿国定公園の特別保護地区、指定文化財地域に係る区域の詳細については、各々、担当部局に確認してください。

凡 例	
禁止地域	<ul style="list-style-type: none"> <li>案例第3条第1項第5号関係 ・広告物の表示、掲出物件の設置が禁止されている道路</li> <li>案例第3条第1項その他の号 ・広告物の表示、掲出物件の設置が禁止されている区域</li> </ul>
禁止物件	<ul style="list-style-type: none"> <li>案例第4条第1項第5号関係 ・道路区域内の全ての電柱、街路灯</li> <li>案例第4条第1項第5号関係 ・交差交通路区域内の電柱、街路灯10m以内の道路区域内の電柱、街路灯</li> </ul>
許可地域	案例第5条関係 ・広告物の表示、掲出物件の設置に知事の許可が必要な区域
	屋外広告物沿道景観地区(案例第8条関係)
[区域内]	[区域外]
	都市計画区域

国道・県道一覽表			
番号	路線名	番号	路線名
1	一般国道1号	501	朝日川越線
23	国道23号	502	綾河原田線
25	国道25号	505	四日市港松原線
164	国道164号	520	富田停車場線
306	国道306号	559	鹿野停車場線
365	国道365号	577	湯の山温泉線
477	国道477号	616	掛光四日市線
		617	田丸物産停車場線
		620	平津鹿野線
	主要地方道	621	永井保々停車場線
		622	小牧小杉線
		623	四日市桶狭線
		624	千草永水線
		625	七海老倉角線
		626	千草永井線
		629	宮東日本線
		630	川島貝家線
		631	栗本大沼田線
		632	水原本町安女線
		634	小杉鹿野線
		752	茶屋町山の山停車場線
	一般県道	753	平尾茶屋町線
		762	朝明狭谷線
		763	鈴鹿宮妻線
		140	四日市鹿野大交線
		143	桑名川一線
		401	桑名四日市線
		407	三郷四日市線

本規制図の禁止地域、許可地域及び都市計画区域等の位置及び、区域界は概略を示すものであり、この他にも屋外広告物の表示等が規制される場合がありますので、詳細は建設事務所管理課で確認してください。