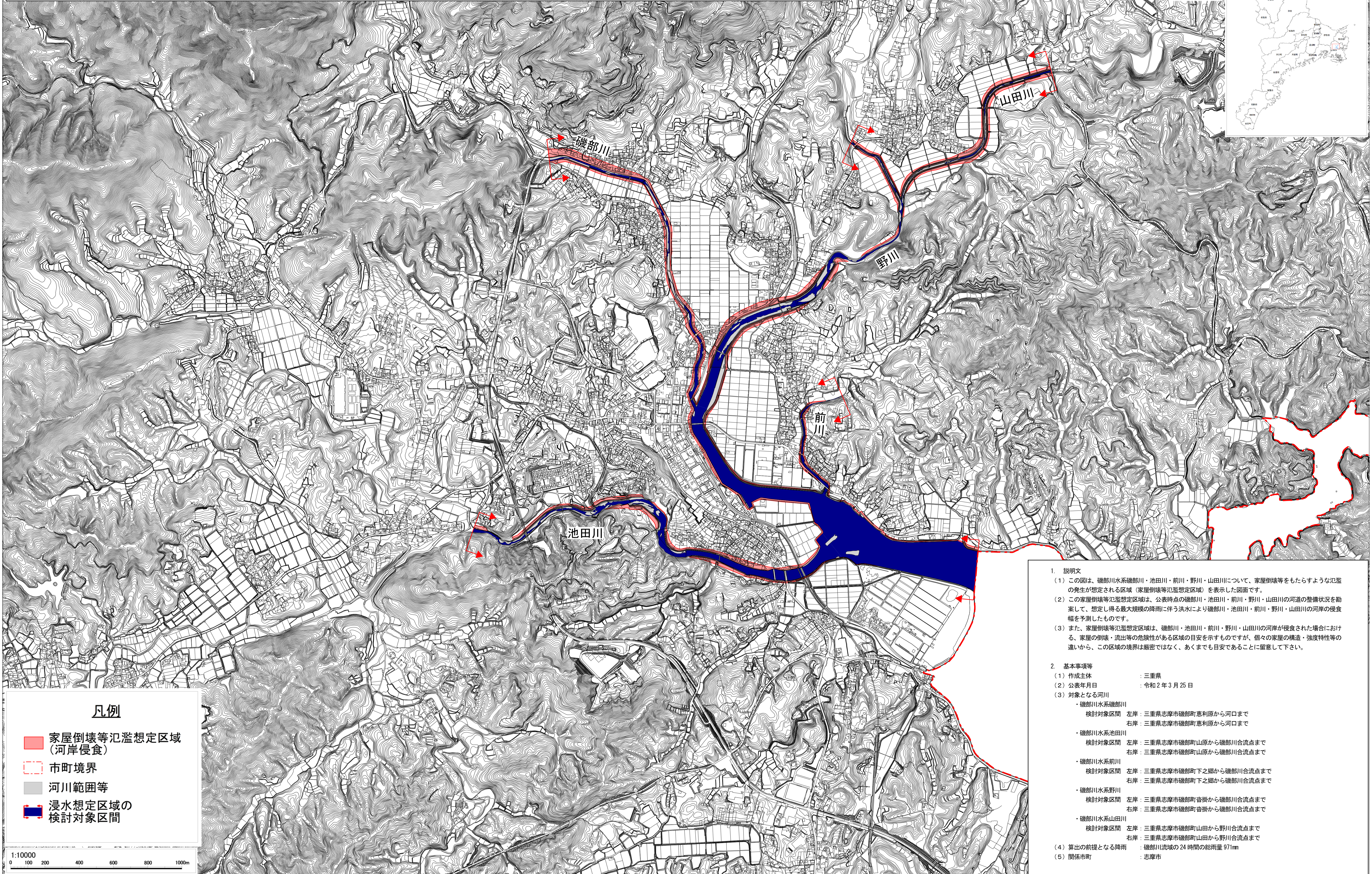
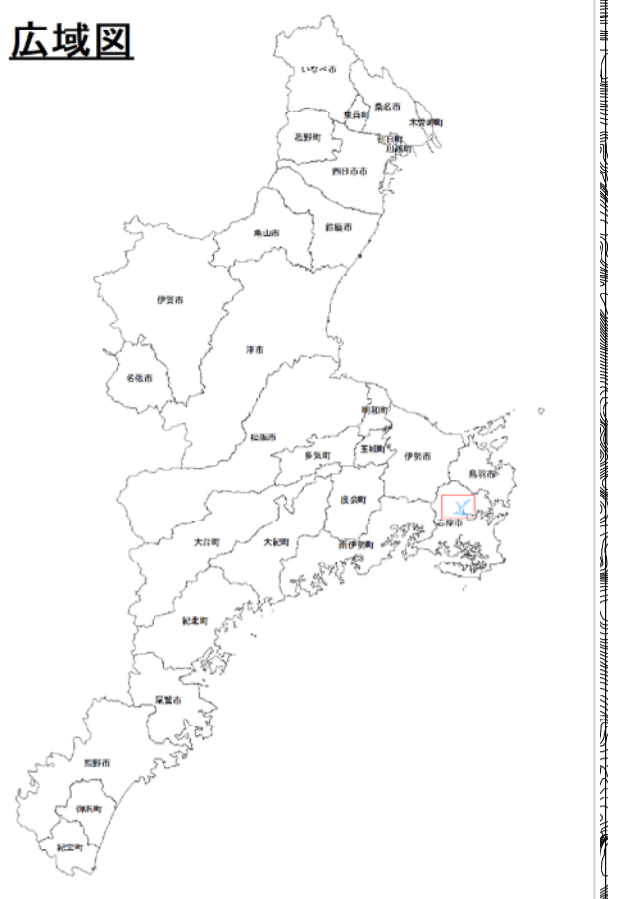
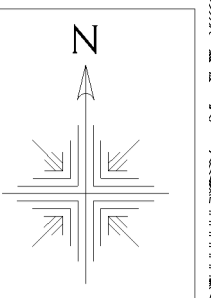


磯部川水系 磯部川・池田川・前川・野川・山田川 洪水浸水想定区域図〔家屋倒壊等氾濫想定区域〕（河岸侵食）



- 凡例**
- 家屋倒壊等氾濫想定区域 (河岸侵食)
 - 市町境界
 - 河川範囲等
 - 浸水想定区域の検討対象区間

- 1. 説明文**
- (1) この図は、磯部川水系磯部川・池田川・前川・野川・山田川について、家屋倒壊等をもたらすような氾濫の発生が想定される区域（家屋倒壊等氾濫想定区域）を表示した図面です。
 - (2) この家屋倒壊等氾濫想定区域は、公表時点の磯部川・池田川・前川・野川・山田川の河道の整備状況を勘案して、想定し得る最大規模の降雨に伴う洪水により磯部川・池田川・前川・野川・山田川の河岸の侵食幅を予測したものです。
 - (3) また、家屋倒壊等氾濫想定区域は、磯部川・池田川・前川・野川・山田川の河岸が侵食された場合における、家屋の倒壊・流出等の危険性がある区域の目安を示すものですが、個々の家屋の構造・強度特性等の違いから、この区域の境界は厳密ではなく、あくまでも目安であることに留意して下さい。
- 2. 基本事項等**
- | | |
|----------------|--|
| (1) 作成主体 | 三重県 |
| (2) 公表年月日 | 令和2年3月25日 |
| (3) 対象となる河川 | |
| ・磯部川水系磯部川 | |
| 検討対象区間 | 左岸：三重県志摩市磯部町恵利原から河口まで
右岸：三重県志摩市磯部町恵利原から河口まで |
| ・磯部川水系池田川 | |
| 検討対象区間 | 左岸：三重県志摩市磯部町山原から磯部川合流点まで
右岸：三重県志摩市磯部町山原から磯部川合流点まで |
| ・磯部川水系前川 | |
| 検討対象区間 | 左岸：三重県志摩市磯部町下之郷から磯部川合流点まで
右岸：三重県志摩市磯部町下之郷から磯部川合流点まで |
| ・磯部川水系野川 | |
| 検討対象区間 | 左岸：三重県志摩市磯部町沓掛から磯部川合流点まで
右岸：三重県志摩市磯部町沓掛から磯部川合流点まで |
| ・磯部川水系山田川 | |
| 検討対象区間 | 左岸：三重県志摩市磯部町山田から野川合流点まで
右岸：三重県志摩市磯部町山田から野川合流点まで |
| (4) 算出の前提となる降雨 | 磯部川流域の24時間の総雨量971mm |
| (5) 関係市町 | 志摩市 |

この地図は三重県市町総合事務組合管理者の承認を得て、同組合所管の「2017 三重県共有デジタル地図（数値地形図 2500（道路線 1000）」を使用し、調整したものである。（承認番号：三総地第252号）本成果を複製あるいは使用して地図を調整する場合は、同組合の承認を必要とする。