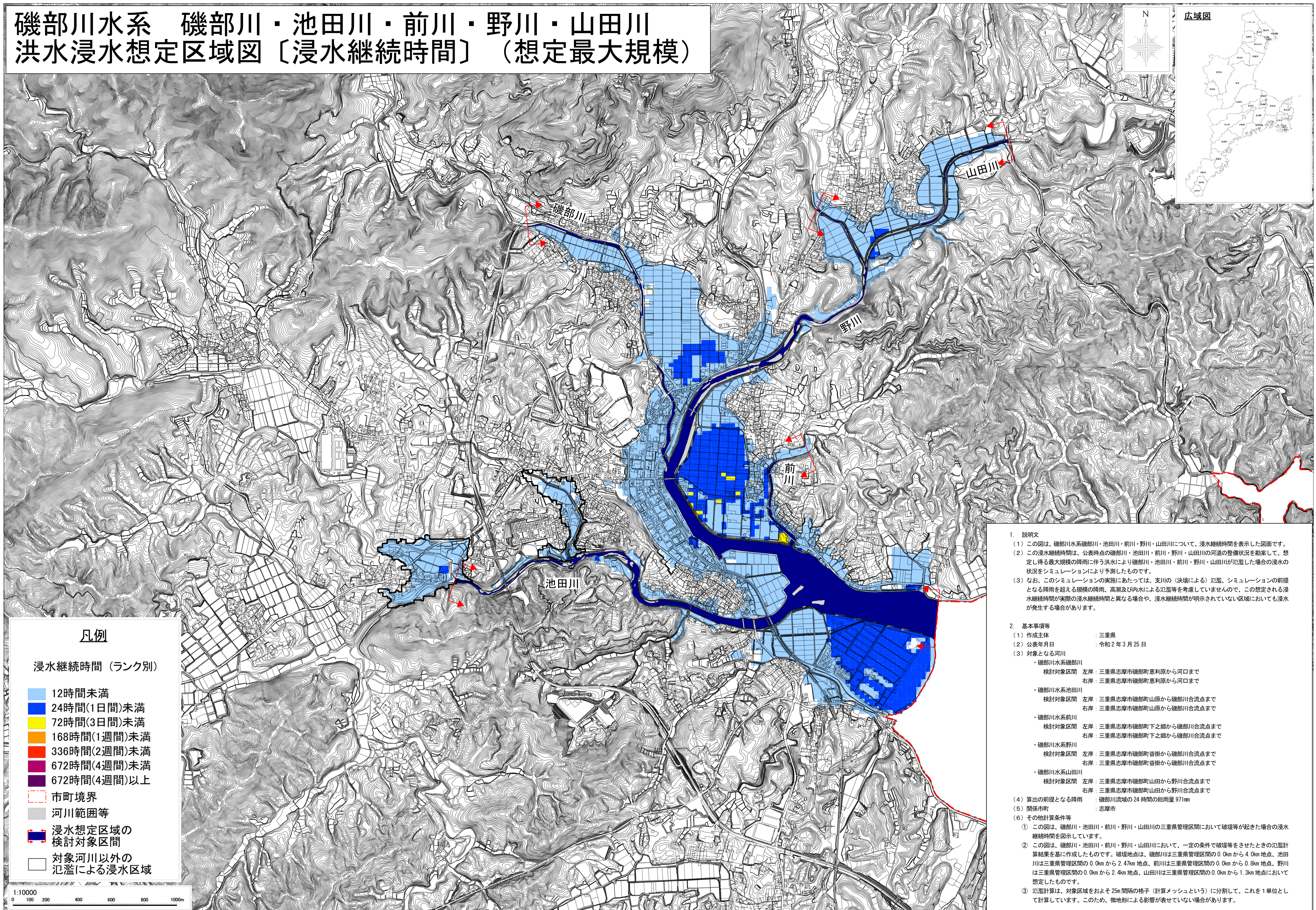
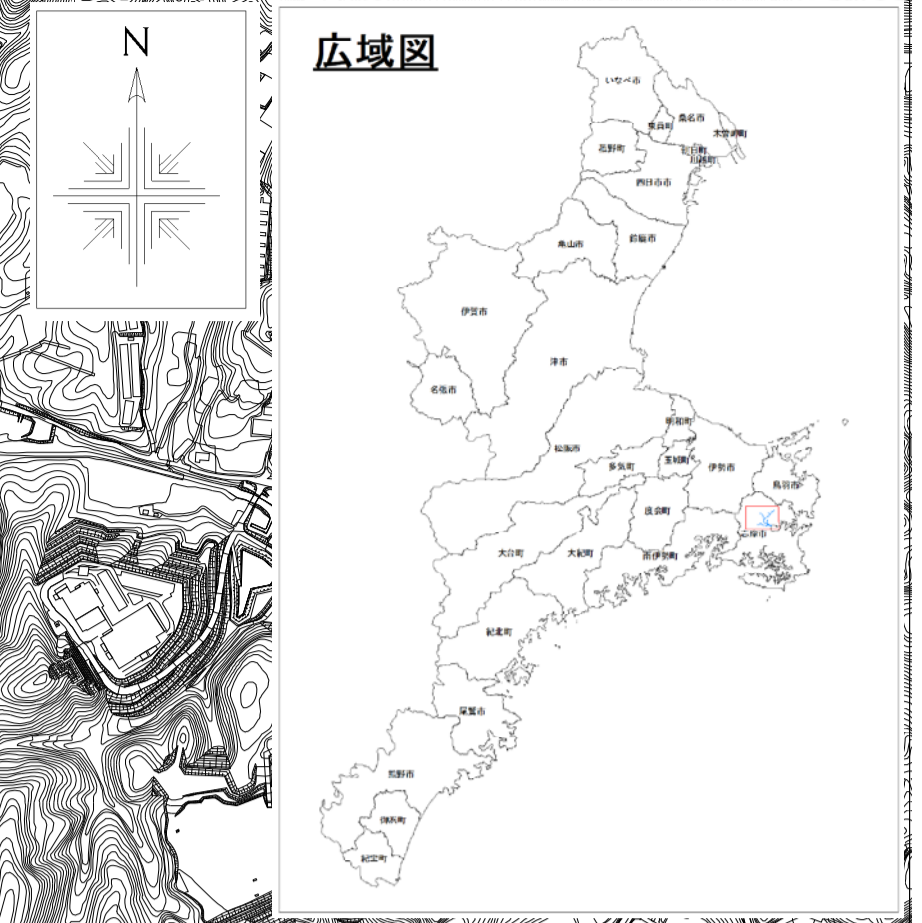


磯部川水系 磯部川・池田川・前川・野川・山田川 洪水浸水想定区域図〔浸水継続時間〕（想定最大規模）



凡例

浸水継続時間（ランク別）

- 12時間未満
- 24時間(1日間)未満
- 72時間(3日間)未満
- 168時間(1週間)未満
- 336時間(2週間)未満
- 672時間(4週間)未満
- 672時間(4週間)以上

- 市町境界
- 河川範囲等
- 浸水想定区域の
検討対象区間
- 対象河川以外の
氾濫による浸水区域

1:10000
0 100 200 400 600 800 1000m

1. 説明文
 - (1) この図は、磯部川水系磯部川・池田川・前川・野川・山田川について、浸水継続時間を表示した図面です。
 - (2) この浸水継続時間は、公表時点の磯部川・池田川・前川・野川・山田川の河道の整備状況を勘案して、想定し得る最大規模の降雨に伴う洪水により磯部川・池田川・前川・野川・山田川が氾濫した場合の浸水の状況をシミュレーションにより予測したものです。
 - (3) なお、このシミュレーションの実施にあたっては、支川の（決壊による）氾濫、シミュレーションの前提となる降雨を超える規模の降雨、高潮及び内水による氾濫等を考慮していませんので、この想定される浸水継続時間が実際の浸水継続時間と異なる場合や、浸水継続時間が明示されていない区域においても浸水が発生する場合があります。
2. 基本事項等
 - (1) 作成主体 : 三重県
 - (2) 公表年月日 : 令和2年3月25日
 - (3) 対象となる河川
 - ・磯部川水系磯部川
検討対象区間 左岸：三重県志摩市磯部町恵利原から河口まで
右岸：三重県志摩市磯部町恵利原から河口まで
 - ・磯部川水系池田川
検討対象区間 左岸：三重県志摩市磯部町山原から磯部川合流点まで
右岸：三重県志摩市磯部町山原から磯部川合流点まで
 - ・磯部川水系前川
検討対象区間 左岸：三重県志摩市磯部町下之郷から磯部川合流点まで
右岸：三重県志摩市磯部町下之郷から磯部川合流点まで
 - ・磯部川水系野川
検討対象区間 左岸：三重県志摩市磯部町釜掛から磯部川合流点まで
右岸：三重県志摩市磯部町釜掛から磯部川合流点まで
 - ・磯部川水系山田川
検討対象区間 左岸：三重県志摩市磯部町山田から野川合流点まで
右岸：三重県志摩市磯部町山田から野川合流点まで
 - (4) 算出の前提となる降雨 : 磯部川流域の24時間の総雨量971mm
 - (5) 関係市町 : 志摩市
 - (6) その他計算条件等
 - ① この図は、磯部川・池田川・前川・野川・山田川の三重県管理区間において破堤等が起きた場合の浸水継続時間を図示しています。
 - ② この図は、磯部川・池田川・前川・野川・山田川において、一定の条件で破堤等をさせたときの氾濫計算結果を基に作成したものです。破堤地点は、磯部川は三重県管理区間の0.0kmから4.0km地点、池田川は三重県管理区間の0.0kmから2.47km地点、前川は三重県管理区間の0.0kmから0.8km地点、野川は三重県管理区間の0.0kmから2.4km地点、山田川は三重県管理区間の0.0kmから1.3km地点において想定したものです。
 - ③ 氾濫計算は、対象区域をおよそ25m間隔の格子（計算メッシュという）に分割して、これを1単位として計算しています。このため、微地形による影響が表せていない場合があります。