

# 危機管理型水位計 ホームページ操作説明

## 「川の水位情報」サイト へアクセス

<https://k.river.go.jp/>

## 操作説明

### 操作説明

危機管理型水位計運用システムとは、全国の自治体等が設置した危機管理型水位計から携帯電話回線で送られてきた水位情報をパソコンや画面で提供するサービスです。



### 水位計設置位置

水位計が設置されている都道府県が緑色に着色されます。この着色部分を拡大していけば、水位計アイコンが表示されます。

### アイコン

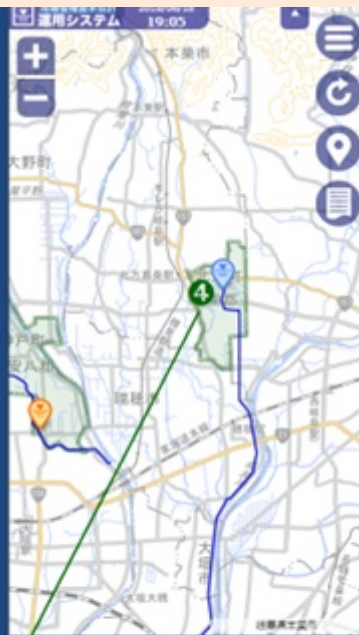
- ① メニューアイコン。選択するとメニュー画面を表示します。
- ② 更新アイコン。選択すると画面内の情報を更新します。地図の位置や縮尺などは変わりません。
- ③ GPSアイコン。選択すると、地図が現在地を中心とした位置に移動します。
- ④ 水位計一覧アイコン。選択すると水位計一覧画面を表示します。水位のランキングを表示することもできます。

### 拡大・縮小

- + 地図を拡大します。
- 地図を縮小します。

### 【ポイント】

このサイトは、よく見る地図の位置や縮尺、水位計等のコンテンツの表示状態を設定した後にブックマークすると、その状態を保存することができます。



### 水位計アイコン

水位計が設置されている箇所に水系アイコンが表示されます。また、水位計が設置されている河川は、青い線で強調表示されます。

## 水位計詳細画面

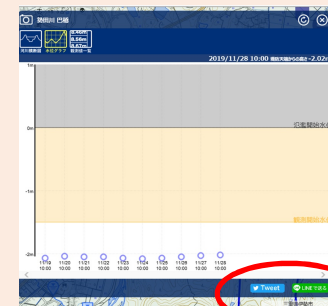
### 【水位計詳細画面】

水位計アイコンをタップすると、水位計詳細画面がポップアップ表示されます。

水位計詳細画面には、水位グラフが表示されています。グラフの上のアイコンを選択することで、河川横断面図、水位グラフ、河川グラフ、河川カメラ（現況、通常）観測値一覧に切り替えることができます。



### 【ポイント】



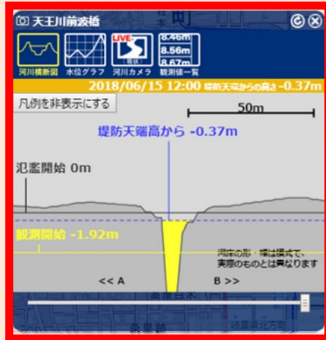
水位の情報をTwitter（ツイッター）、LINE（ライン）で情報共有できます。

## 河川横断図アイコン

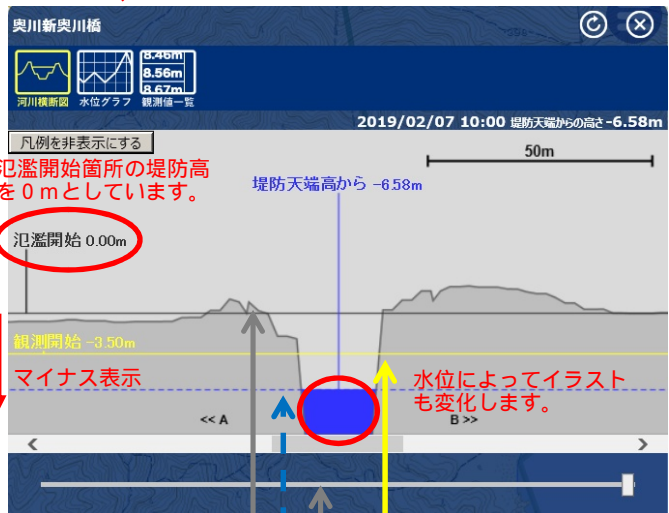
### 河川横断図アイコン

アイコンを選択すると、河川横断図が表示されます。河川部分に水面の位置と堤防天端高からの高さが表示されます。

水面の位置は、青い点線で横断図上に表示されますので、河川横断図を左右にスクロールすることで、付近の地盤高と水面の位置関係を確認できます。



河川横断図上の文字等を消したい場合は、**凡例を非表示にする**を選択してください。



氾濫開始箇所の堤防高を0mとしています。

氾濫開始 0.00m

観測開始 -3.50m

マイナス表示

水位によってイラストも変化します。

氾濫する恐れのある水位

短い間隔で観測を開始する水位

現在の水面位置

左右にスライドすることで、過去の水位の状況を確認することができます。

## 水位グラフアイコン

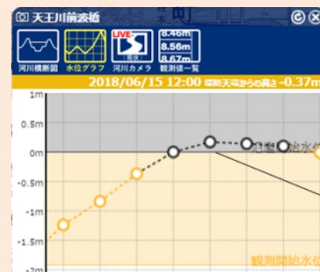
### 水位グラフアイコン

アイコンを選択すると水位グラフが表示されます。グラフは、氾濫開始水位を0mとした水面の位置をm単位で表示しています。

水位線は、各種基準水位を超過すると黄赤黒のよう着色しています。

また、グラフを横にスクロールすることで、過去のグラフを確認できます。

スマートフォンなど画面が小さい場合は、画面を横向きにして、グラフ領域をタップすると、グラフを拡大表示できます。



水面の位置

氾濫の恐れがある水位

短い間隔で観測を開始する水位

## 観測値一覧アイコン

### 観測値一覧アイコン

アイコンを選択すると、観測値一覧を確認できます。



河川横断図初期状態では、最新の河川横断図を表示します。観測値一覧の行を選択すると、そのときの河川横断図を表示します。

観測値一覧観測値が新しいものから上から順に表示します。表示内容は、観測日時と堤防天端からの

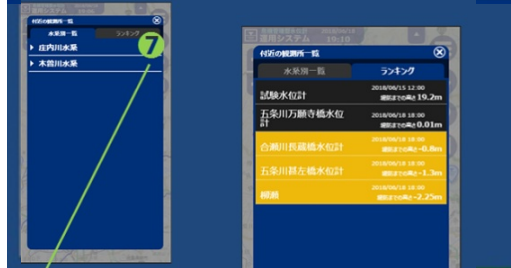
## 水位計一覧・ランキング



### 水位計一覧

地図の表示範囲内の水位計の一覧が表示されます。最初に水系一覧が表示されますので、見たい水位計がある水系を選択すると、河川一覧が表示され、河川を選択すると、その河川に設置されている水位計の一覧が表示されます。

表示された水位計を選択すると、設置位置を自動的に拡大した地図が表示されます。



### ランキング

水位計一覧でランキングタブを選択すると、地図の表示範囲内での水位ランキングが表示されます。

このランキングは、危険側の基準水位を超過している水位計の優先度が上がり、同じ基準水位を超過している水位計は、その超過比率で優先度が上がります。

また、表示された水位計を選択すると、設置位置を自動的に拡大した地図が表示されます。