



三重の森林や木とふれあい、学び、その大切さを知ろう！三重県産の木を使い、三重の森林を元気にしよう！

三重県森林環境教育・木育推進キャラクター コモモ



## なぜ、森林は大切なのか？ なぜ、三重県産の木を使うことが大切なのか？

### 私たちの暮らしは森林のはたらきに支えられています！

#### 災害を防ぐ！

森の木々は地面に根をはりめぐらせることで土砂崩れを抑えています。また、森の土はスポンジのように水を蓄え、ゆっくり川や海に流すことで、洪水や水不足を防いでいます。

#### 自然の恵み！

森の木々は二酸化炭素を吸収して酸素を作り、地球温暖化の防止に貢献しているほか、空気や水をきれいにします。

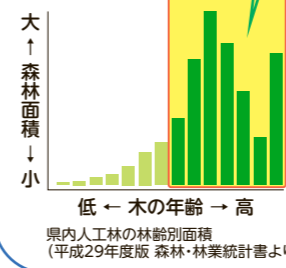
#### 動植物を守る！

森は植物だけでなく、動物や昆虫など多くの生き物のすみかとなり、その暮らしを支えています。



### 三重県産の木を利用することで森林が豊かに！

#### 木材として利用可能



- 県内の森林の約6割は、木材を収穫するために人が植えた「人工林」です。
- 「人工林」を計画的に切り、利用し、新たに苗木を植えることで、豊かな森林を維持していくことができます。
- 今、県内の「人工林」の多くは、住宅などの材料として利用できる時期を迎えています。

三重の森林を元気にするためには、私たちが積極的に三重県産の木を利用し、「植える→育てる→収穫する→また植える」といった「緑の循環」を進めることがとても大切です。

問い合わせ先 三重県 農林水産部 森林・林業経営課 TEL 059-224-2565 FAX 059-224-2070 E-mail shinrin@pref.mie.lg.jp



## 三重の森林や木とふれあい、学び、その大切さを知ろう！

### 森林とのふれあい、学びの促進

三重の森林について学び、体験できる場の確保など、気軽に森林とふれあえる環境づくりを進めています。

#### 「森の学校」の開催

森のお話・木工体験・自然観察など、三重の森林や木について楽しく学べるイベント「森の学校」を県内各地で開催しています。



自然観察会

### 広げよう！「木育」の取り組みの輪

市町や団体等のさまざまな主体と連携し、木製玩具・玩具などを通じて、木の香りや温もりを感じ、特徴や魅力等を学ぶ「木育」の取り組みの輪を広げています。

#### 「ミエトイ・キャラバン」の展開

木製玩具・玩具を体験できる「ミエトイ・キャラバン」を実施しています。



三重県産の木でできたボールプールやキッズスペース



木工クラフトなどの多彩なワークショップ

各イベントで「森の学校」、「ミエトイ・キャラバン」を実施します！ぜひご参加ください！（参加無料・事前予約不要）

<p>10月6日(日) 10:00～15:00 伊勢市環境フェア (伊勢) 会場:三重県営サンアリーナ 内容:自然観察会 森のビー玉コロコロゲーム作り</p>	<p>10月14日(日) 10:00～15:00 松阪フェス木パル2019 (松阪) 会場:松阪農業公園ベルファーム 内容:自然観察会 木製コースター作り</p>	<p>11月2日(土) 9:30～15:00 第14回農林水産まつり (津) 会場:丸之内商店街 内容:木の実クラフト 三重の木で箸作り ※ミエトイ・キャラバンは開催しません</p>
<p>11月2日(土) 10:00～15:00 尾鷲ヒノキふれあいフェスタ (尾鷲) 会場:尾鷲市民文化会館 せぎやまホール 内容:組子のコースター作り</p>	<p>11月3日(日) 10:00～15:00 第33回紀和ふるさとまつり (熊野) 会場:紀和B&amp;G海洋センター 内容:組子のコースター作り</p>	<p>11月9日(土) 9:30～15:30 とれたて! なばり2019 (名張) 会場:名張市役所 内容:木のスプーン作り 森のビー玉コロコロゲーム作り</p>
<p>11月17日(日) 10:00～15:00 玉城ええやんまつり2019 (玉城) 会場:玉城町中央公民館 内容:自然観察会 アートボード作り</p>	<p>11月23日(土) 12:00～16:00 2019海と山と人をつなぐ植樹祭 (紀北) 会場:引本魚市場(海・山こだわり市会場) 内容:ウエルカムボード作り どんぐりのお話とネーチャーゲーム</p>	<p>11月24日(日) 10:00～15:00 伊賀オーガニックフェスタ (伊賀) 会場:伊賀焼窯元長谷園駐車場 内容:自然観察会 木のボタン・アクセサリー作り</p>
<p>12月1日(日) 10:00～15:00 三重県林業研究所一般公開デー (津) 会場:三重県林業研究所 内容:自然観察会</p>	<p>12月7日(土) 10:00～16:00 みえ子ども森の学びサミット (松阪) 会場:みえこどもの城 内容:端材を使った木のおもちゃ作り 原木のシヤクゲ菌打ち体験</p>	<p>「森の学校」「ミエトイ・キャラバン」についてのお問い合わせは みえ森づくりサポートセンターへ 〒515-2602 津市白山町二本木3769-1 三重県林業研究所交流館内 TEL 059-261-1223 FAX 059-261-4153 E-mail miemori@zcc.ztv.ne.jp ホームページ みえ森づくりサポートセンター <a href="#">検索</a></p>

### みえ森づくりサポートセンター

「森林環境教育」や「木育」などの取り組みを県内に広げていくため、さまざまなメニューでサポートを行っています。

- 森林環境教育・木育や森づくり活動に関する相談対応
- 指導者の育成やイベントの開催
- 出前授業

これから森林環境教育や木育に取り組みたいという学校等を対象に「出前授業」を実施していますので、はじめの一歩にご活用ください！



### 森林とふれあうなら、森林公園！

#### ○三重県民の森 (菰野町)



間伐体験

鈴鹿山脈の麓において、雑木林、ヒノキ人工林の間伐体験や、切り出した木材、木の実を使ったクラフト体験などのイベントを実施しており、森や木の利用を身近に感じる体験ができます。

#### ○三重県上野森林公園 (伊賀市)

落葉樹主体の明るくならかな里山において、親子で森を歩く「てくてく探検隊」や、木々の間に作った遊具で遊ぶ「森のゆうえんち」などのイベントを実施しており、森と里山に触れ合う体験ができます。



てくてく探検隊

問い合わせ先 三重県 農林水産部 みどり共生推進課 TEL 059-224-2513 FAX 059-224-2070 E-mail midori@pref.mie.lg.jp



## 三重県産の木を使い、三重の森林を元気にしよう！

### 知ってほしい！三重県産の木の魅力

三重県産の木の魅力を多くの皆さんに知ってもらうため、「みえ公共建築物等木材利用方針」に基づき、公共建築物の木造化・木質化を推進しています！

#### ○木の香りと温もりでリラックス！

木の香りには、心や体をリラックスさせる効果があります。また、木材はコンクリートなどに比べて熱が伝わりにくく、寒い日でも自然素材ならではの温もりを感じることができます。

#### ○転んだって、ケガしにくい！

木材には衝撃を和らげる効果があり、小さなお子さんのいる家庭でも安心して使えます。

#### ○軽くて、丈夫！

木材は軽いわりに強度があり、地震に強い建築物を作ることができます。

#### ○環境にやさしい！

木材はほかの資材と比べて製造時のエネルギー消費量が少ないなど、とても環境にやさしい資材です。また、地域の木材を利用することで、運搬にかかるエネルギーが節約され、さらに環境にやさしくなります。

#### 活用事例



亀山市立川崎小学校



大台町立日進保育園

### 広がっています！「木づかい宣言」

三重県産の木を積極的に利用し、その魅力をPRしていただける事業者を「三重県「木づかい宣言」事業者」として登録する制度を創設し、民間事業者の皆さんの自発的な木づかいの取り組みを促進しています。

#### 登録事業者の取り組み



ネットヨタ三重 株式会社

店舗等の改装や改築、木製キッズコーナーおよび木製遊具の設置などに、三重県産の木を活用。



磯部わたかの温泉風待ちの湯 福寿荘

バリアフリー客室や浴室の改修、施設内の額縁などに、尾鷲ヒノキなど三重県産の木を活用。



有限会社 大村建設

福利厚生施設の壁面に、三重県産の木を活用。

#### 「木づかい宣言」を行って、三重県産の木の魅力をPRしませんか！

店舗や事務所等の木造・木質化、木製の備品・日用品・遊具など、多くの人の目に触れやすい形で、三重県産の木を使用しPRしていただける事業者が対象となり、宣言書のみで簡単に申請できます。登録後、県では、各事業者の木づかい運動を県ホームページ等でPRするほか、木づかいに関する情報提供や助言などを行います。詳しくはホームページをご覧ください。

三重県 木づかい宣言 [検索](#)

問い合わせ先 三重県 農林水産部 森林・林業経営課 TEL 059-224-2565 FAX 059-224-2070 E-mail shinrin@pref.mie.lg.jp

三重県では、「三重の森林づくり基本計画2019」に基づき、今回ご紹介した取り組みをはじめ、「県民の命と暮らしを守る森林づくり」、「林業及び木材産業の振興」、「森林・林業・木材産業や地域を担う人づくり」など、「三重の森林づくり」に関係者が一丸となって取り組んでいます。