

広域

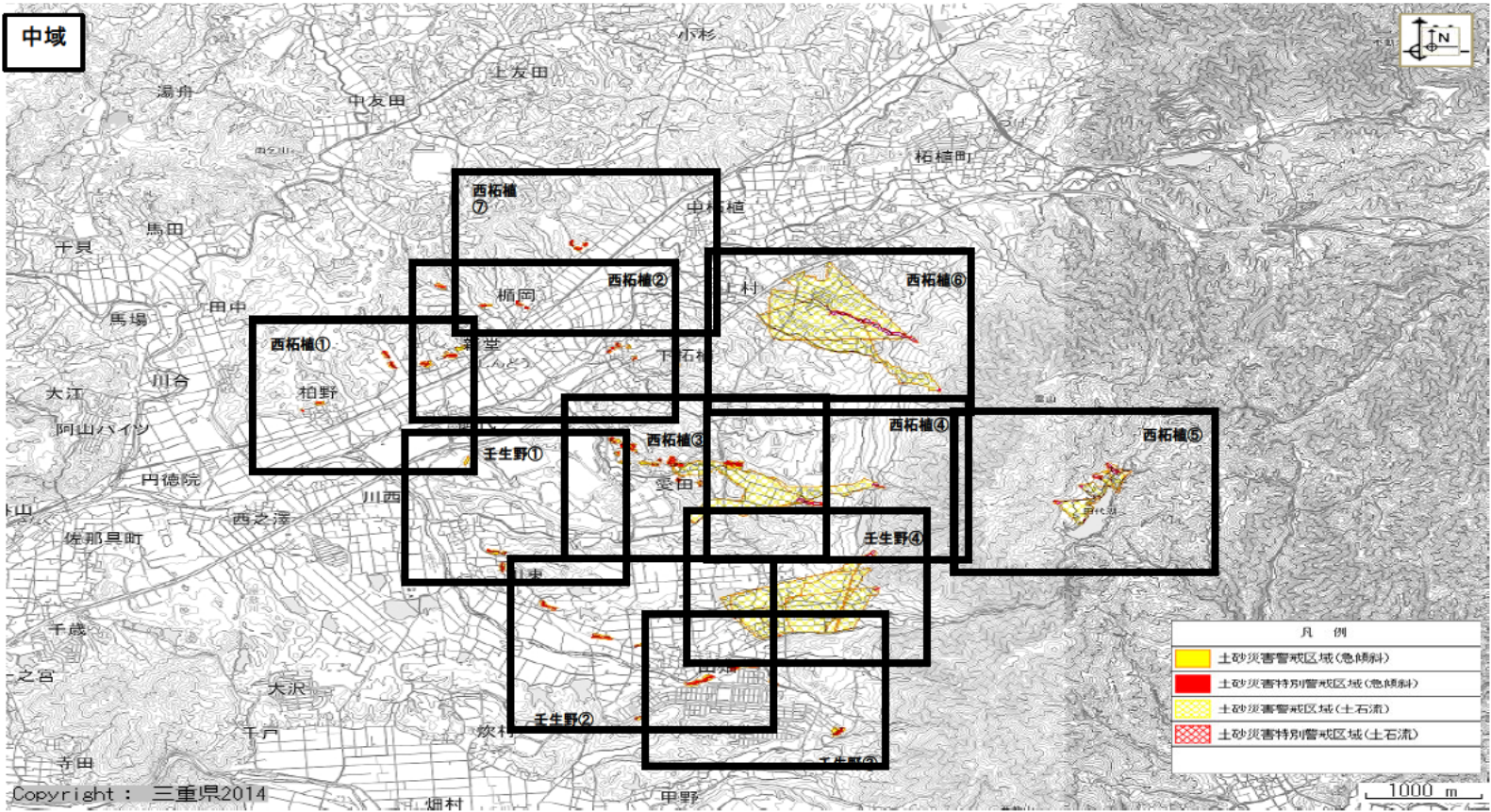
伊賀市西柘植地区

伊賀市壬生野地区

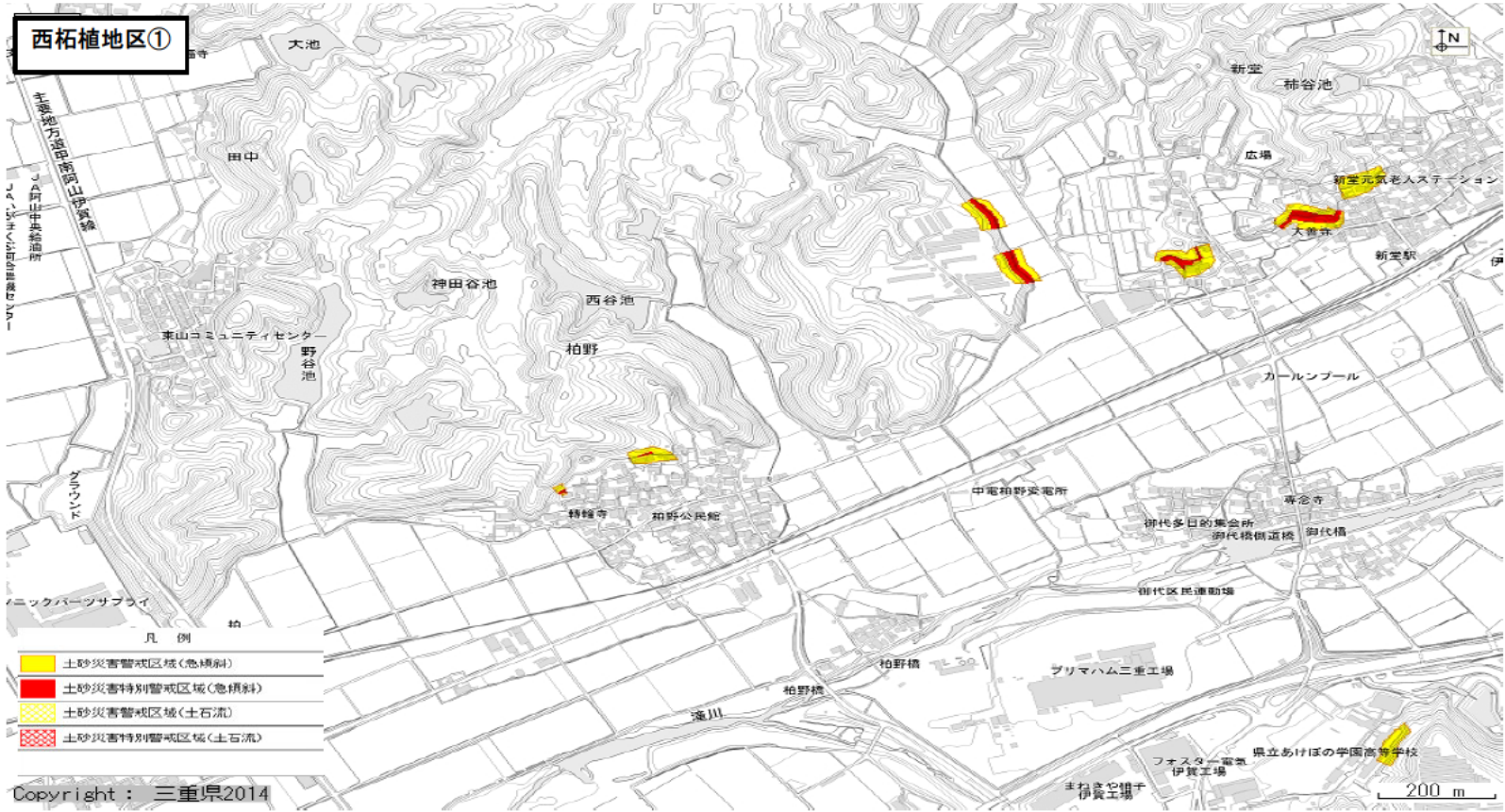
- 凡例
- 土砂災害警戒区域(急傾斜)
  - 土砂災害特別警戒区域(急傾斜)
  - 土砂災害警戒区域(土石流)
  - 土砂災害特別警戒区域(土石流)

5000 m

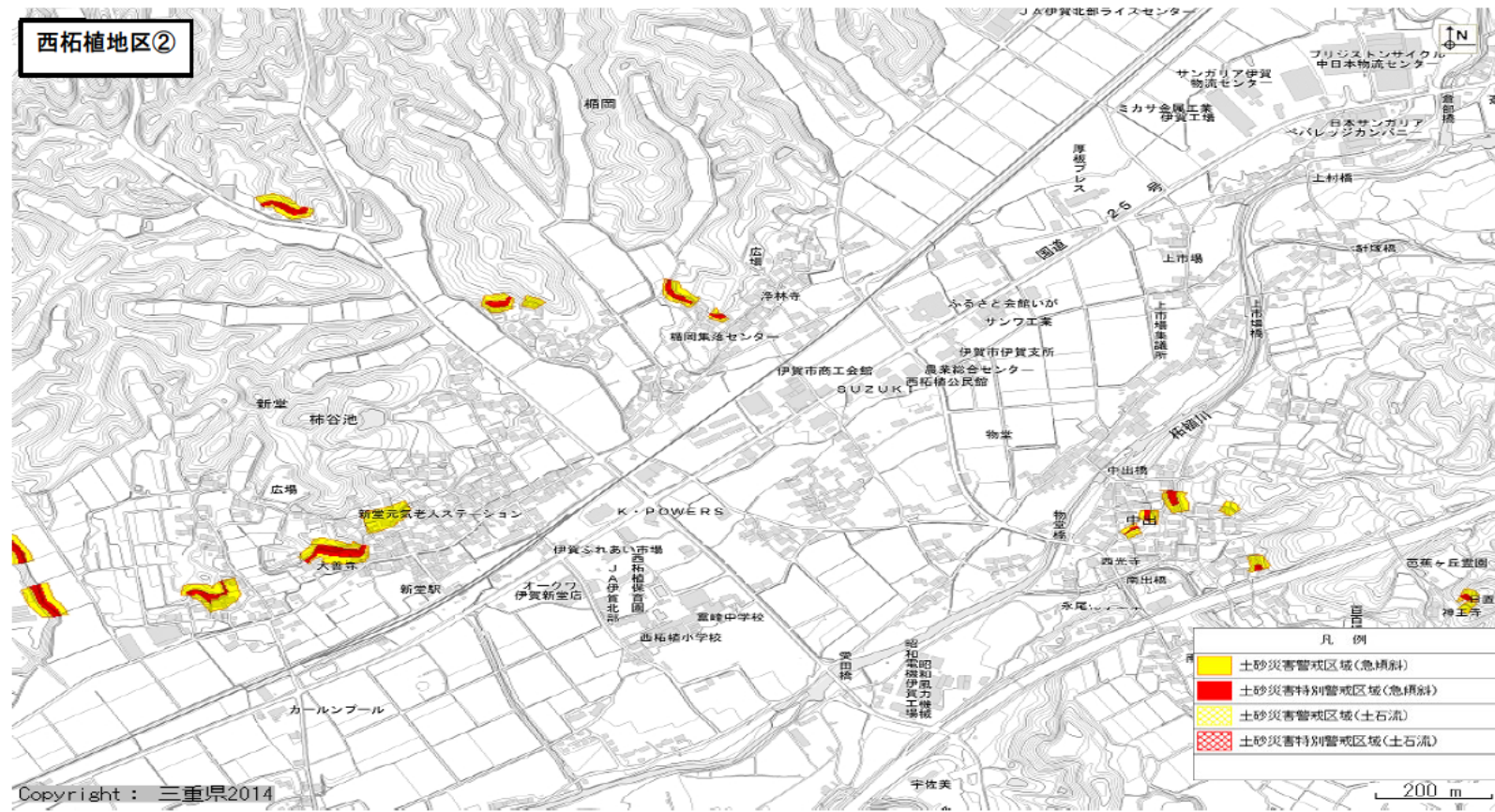
中域



西柘植地区①

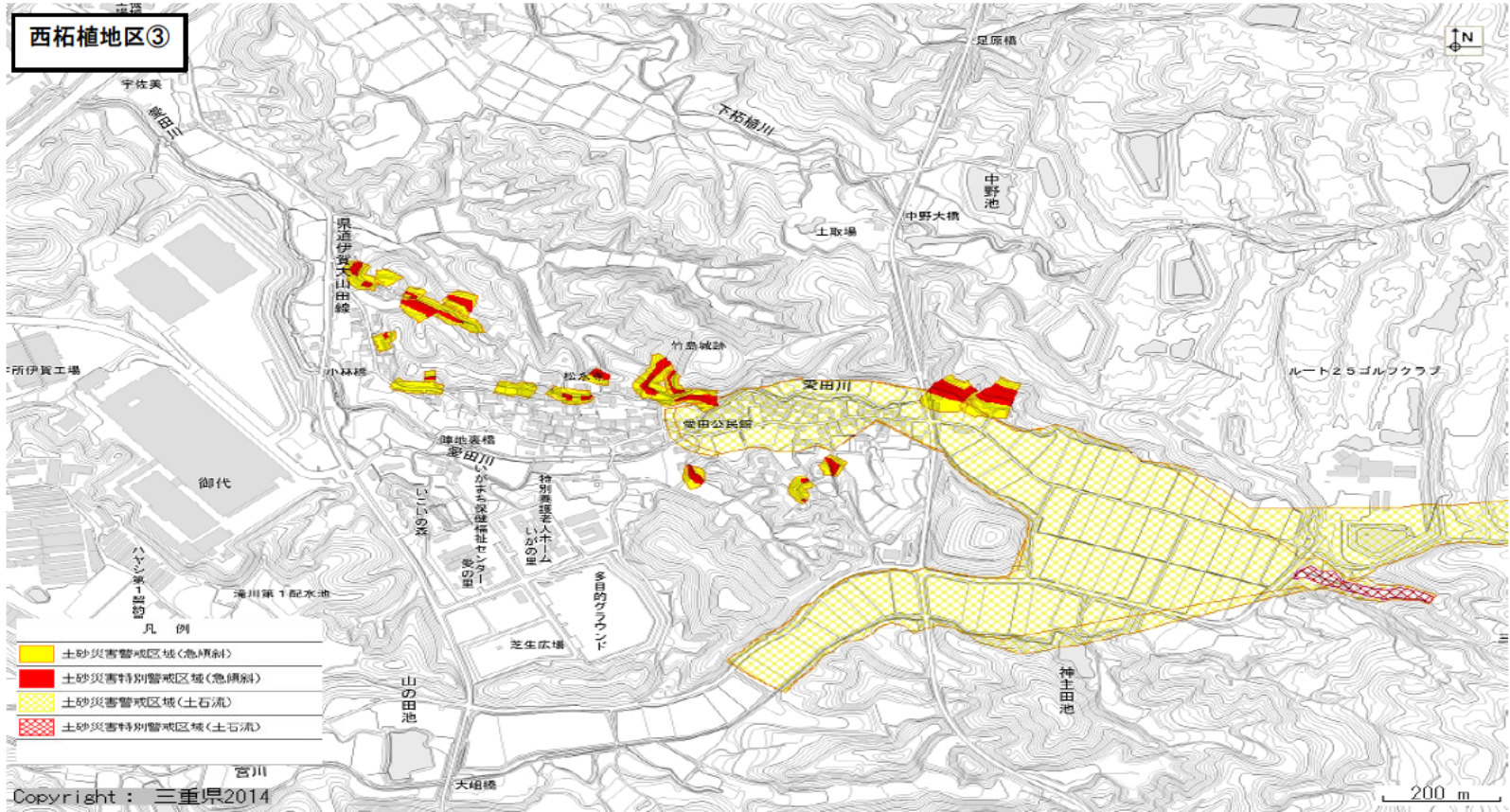


西柘植地区②



凡例	
	土砂災害警戒区域(急傾斜)
	土砂災害特別警戒区域(急傾斜)
	土砂災害警戒区域(土石流)
	土砂災害特別警戒区域(土石流)

# 西柘植地区③



- 土砂災害警戒区域(急傾斜)
- 土砂災害特別警戒区域(急傾斜)
- 土砂災害警戒区域(土石流)
- 土砂災害特別警戒区域(土石流)

凡例

宮川

大相橋

山の田池

芝生広場

多目的グラウンド

特別養護老人ホーム  
いかり保健福祉センター  
の里

鐘地裏橋

山田川

30.6m

瑞川第1配水池

八ヶ崎1区野

御代

所伊賀工場

小林橋

県道伊賀大山田線

土取場

中野大橋

足原橋

下柘植川

足原橋

突田川

竹島城跡

電田公民館

ルート25ゴルフクラブ

神主田池



西柘植地区④

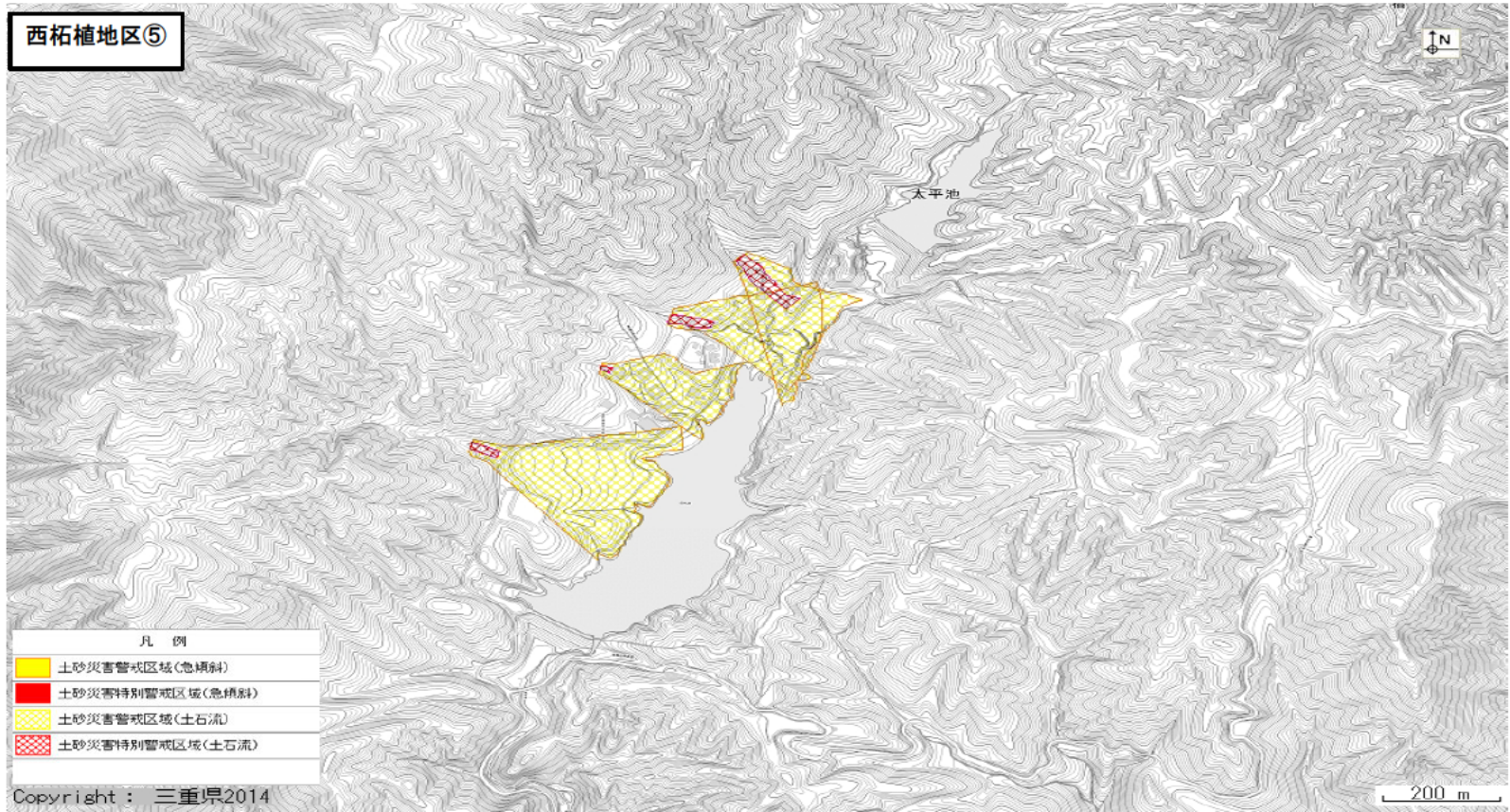


凡例	
	土砂災害警戒区域(急傾斜)
	土砂災害特別警戒区域(急傾斜)
	土砂災害警戒区域(土石流)
	土砂災害特別警戒区域(土石流)

Copyright : 三重県2014

200 m

西柘植地区⑤

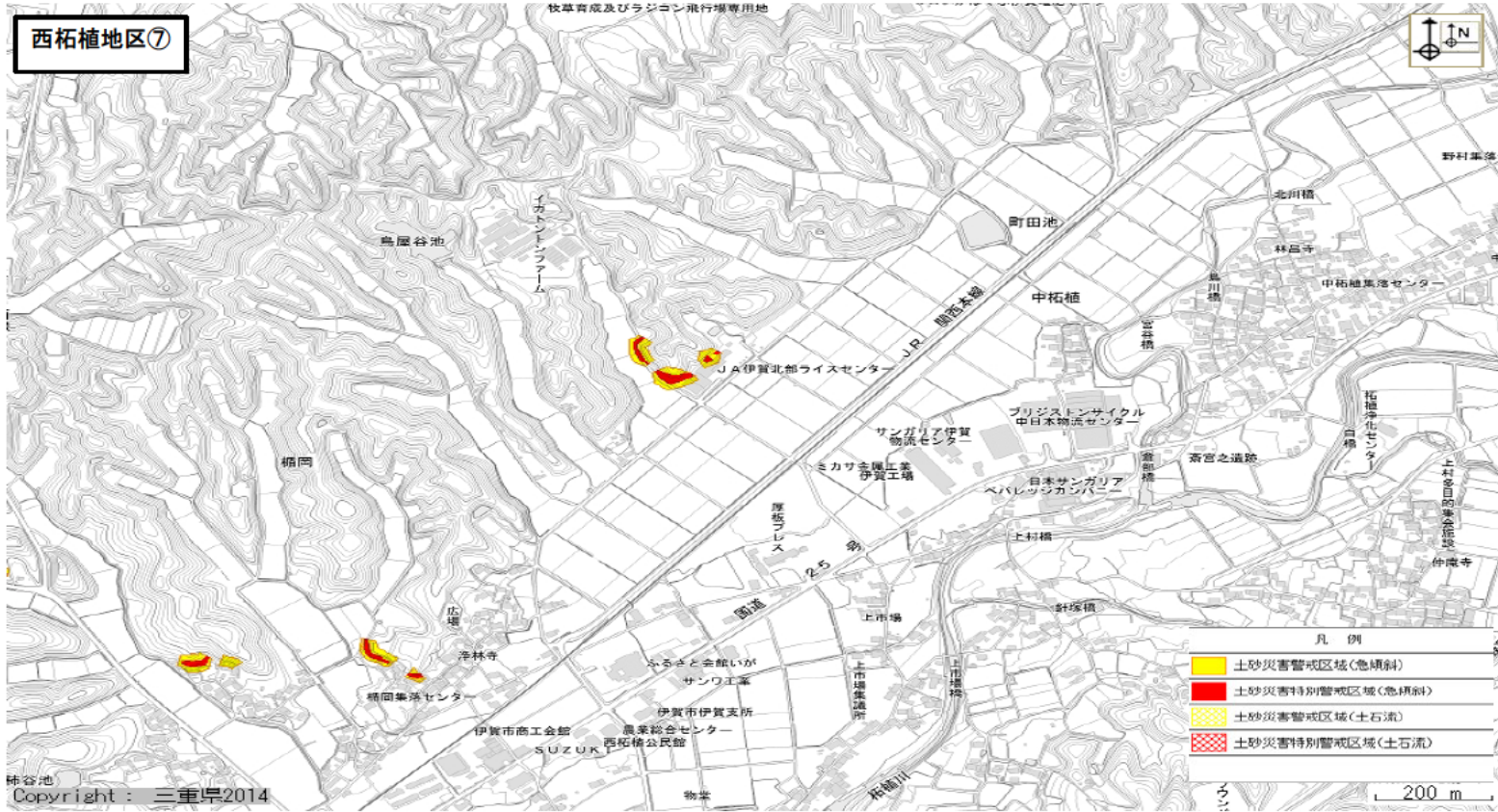






西柘植地区⑦

牧草育成及びビジョン飛行場専用土地

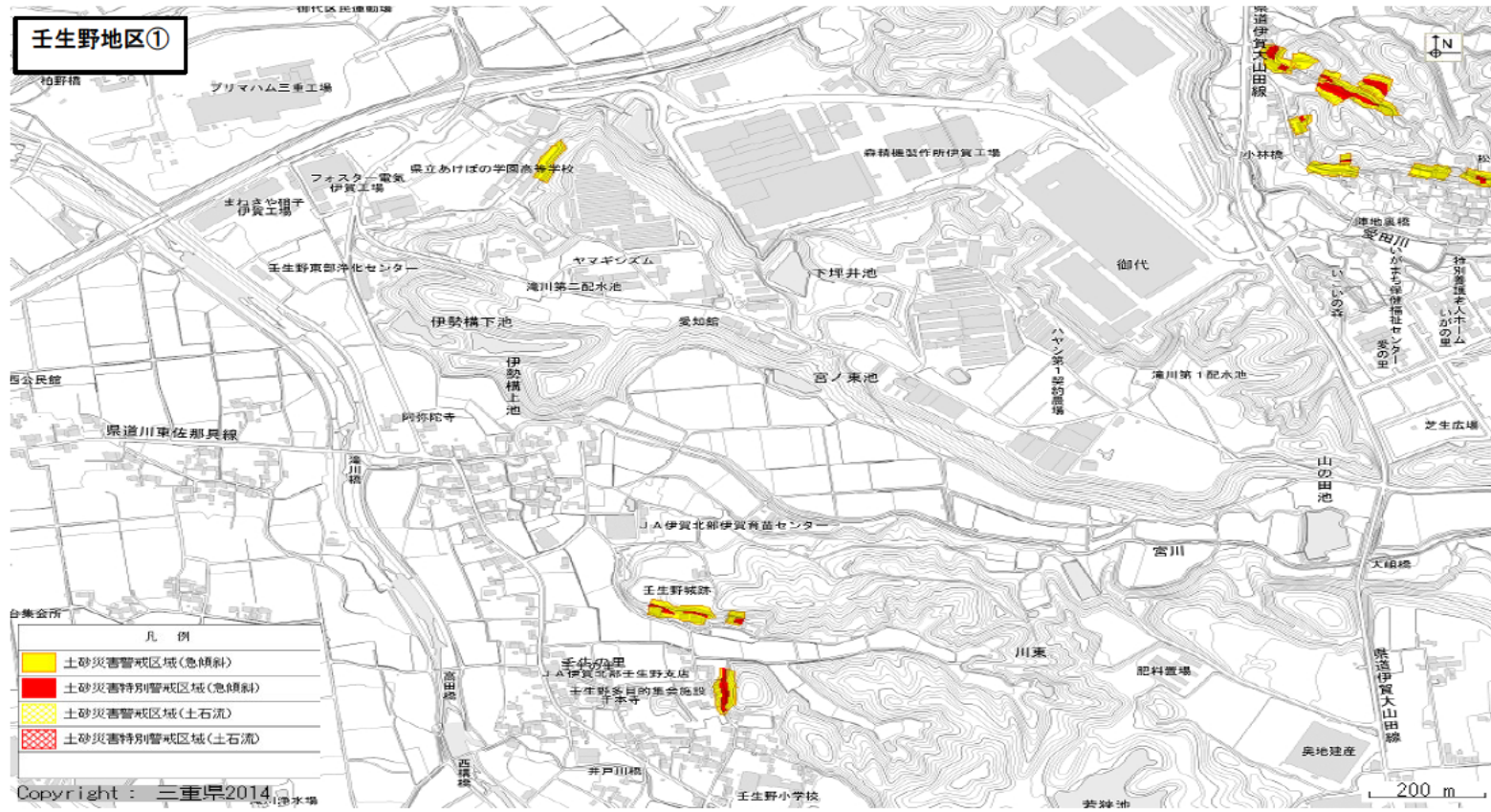


- 凡例
- 土砂災害警戒区域(急傾斜)
  - 土砂災害特別警戒区域(急傾斜)
  - 土砂災害警戒区域(土石流)
  - 土砂災害特別警戒区域(土石流)

200 m

Copyright : 三重県2014

# 壬生野地区①



凡例	
	土砂災害警戒区域(急傾斜)
	土砂災害特別警戒区域(急傾斜)
	土砂災害警戒区域(土石流)
	土砂災害特別警戒区域(土石流)

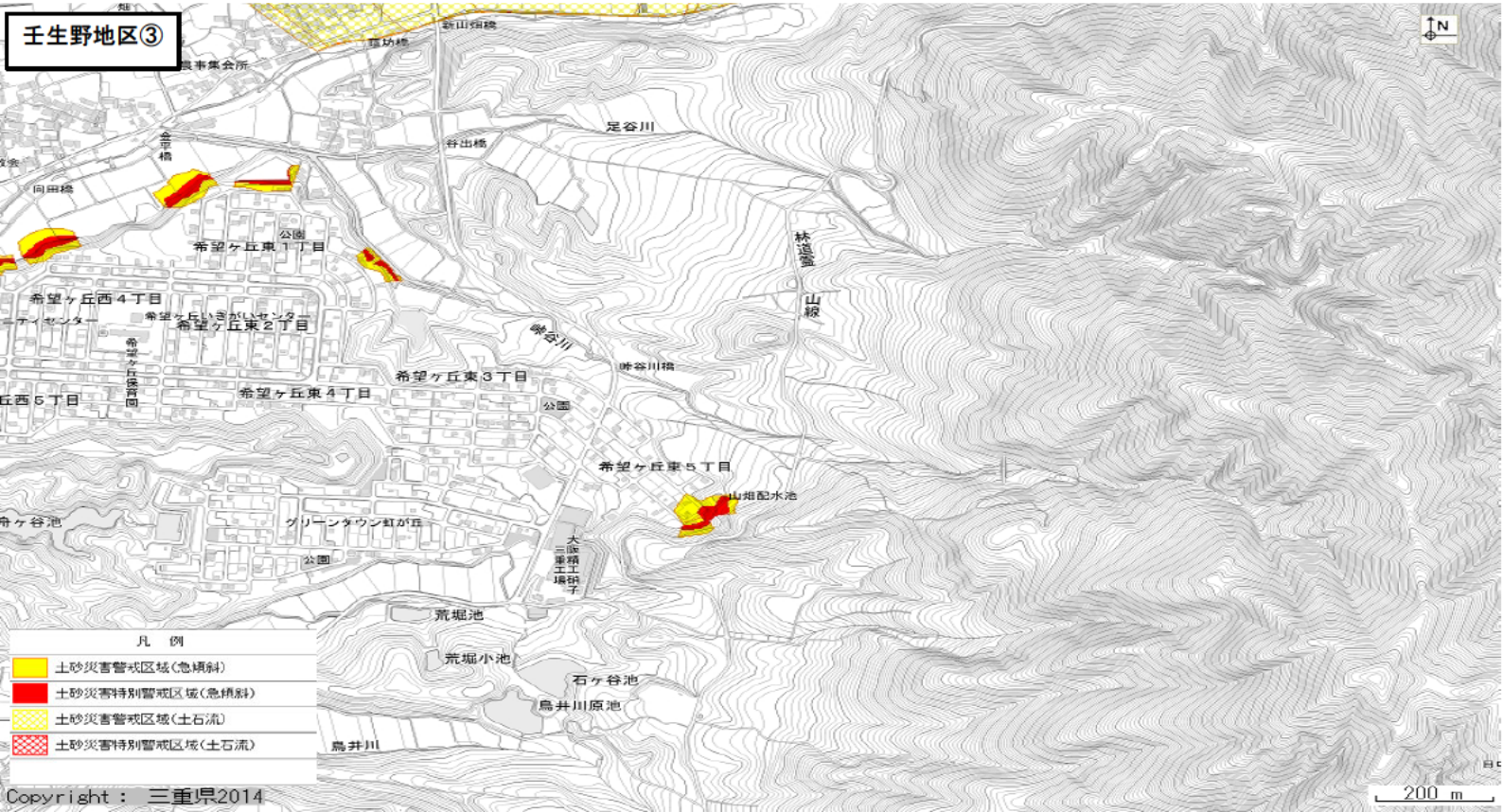
Copyright : 三重県 2014





壬生野地区②



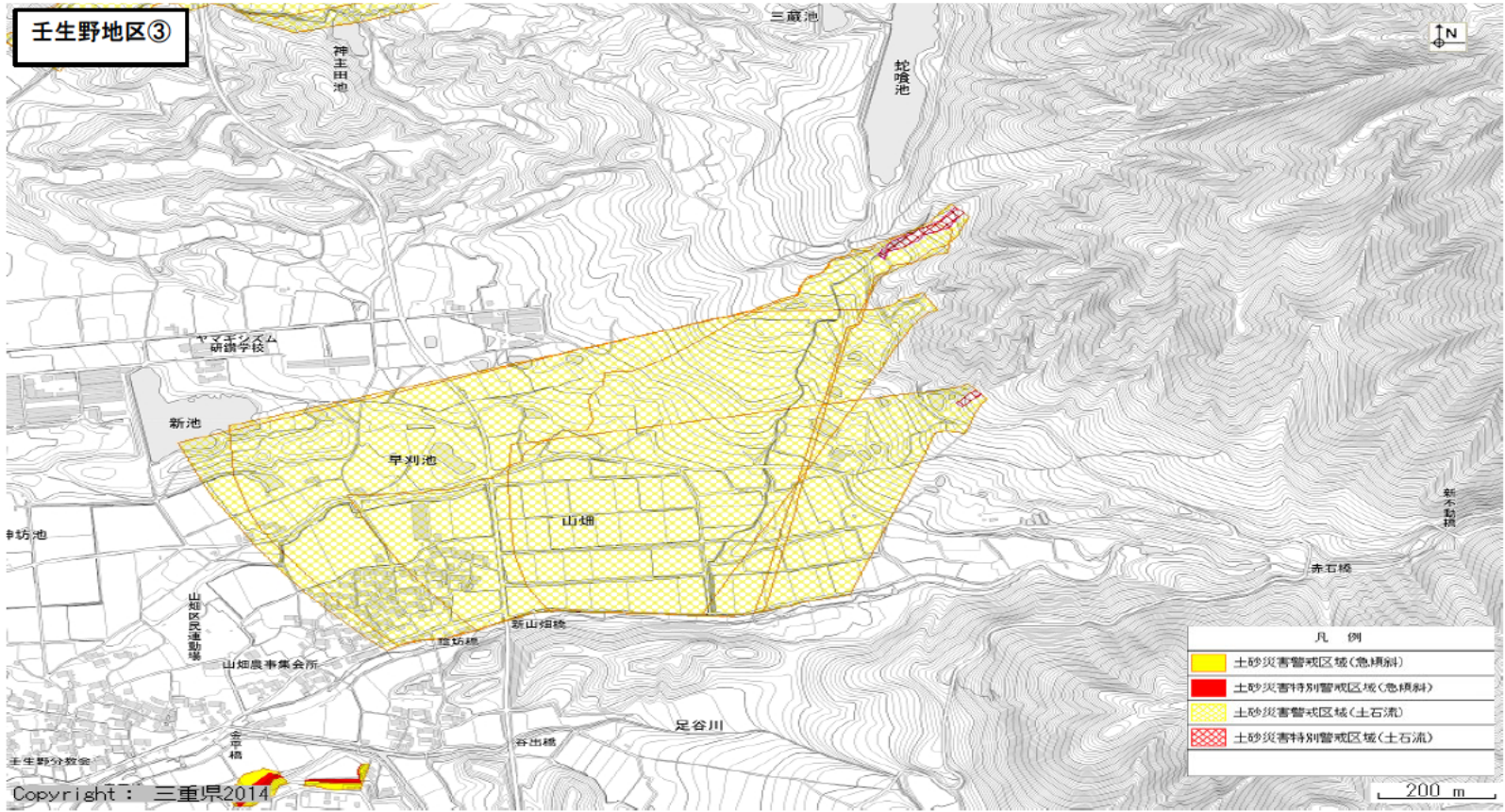
凡例	
	土砂災害警戒区域(急傾斜)
	土砂災害特別警戒区域(急傾斜)
	土砂災害警戒区域(土石流)
	土砂災害特別警戒区域(土石流)

200 m



凡例	
	土砂災害警戒区域(急傾斜)
	土砂災害特別警戒区域(急傾斜)
	土砂災害警戒区域(土石流)
	土砂災害特別警戒区域(土石流)

壬生野地区③



Copyright: 三重県2014