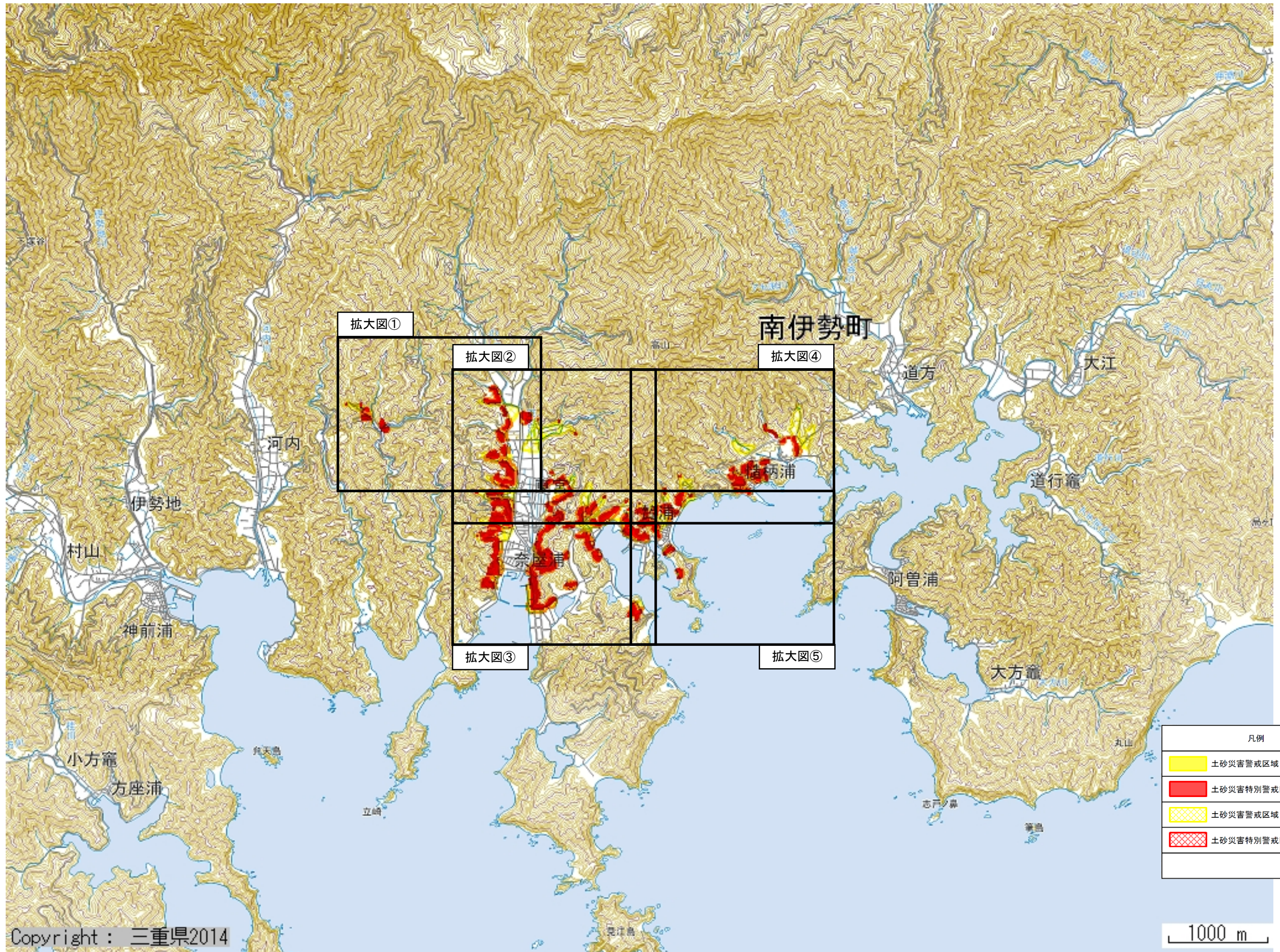




三重県度会郡南伊勢町東宮 他地内

凡例	
	土砂災害警戒区域(急傾斜)
	土砂災害特別警戒区域(急傾斜)
	土砂災害警戒区域(土石流)
	土砂災害特別警戒区域(土石流)

2500 m



南伊勢町





拡大図①

拡大図②

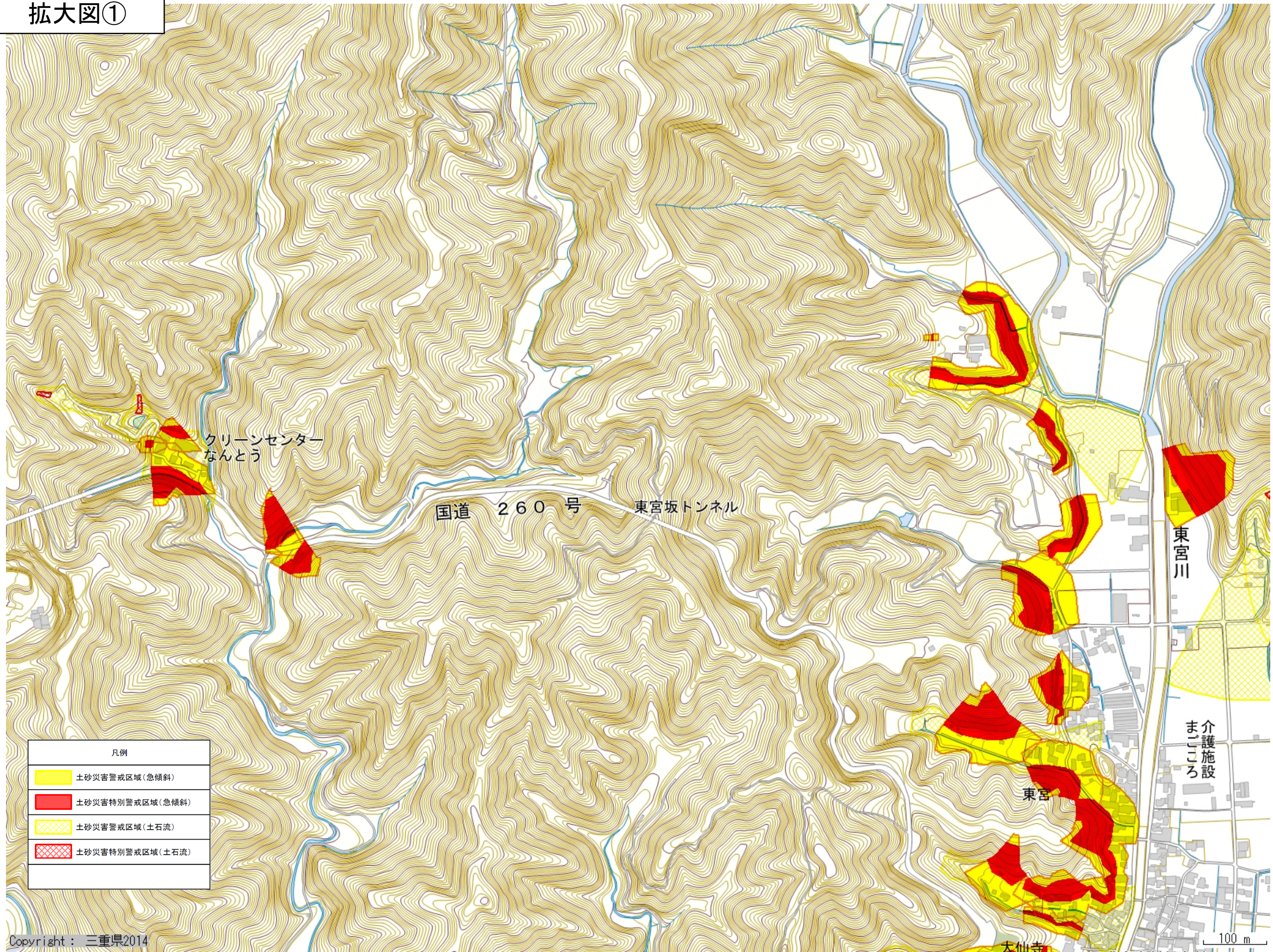
拡大図④

拡大図③

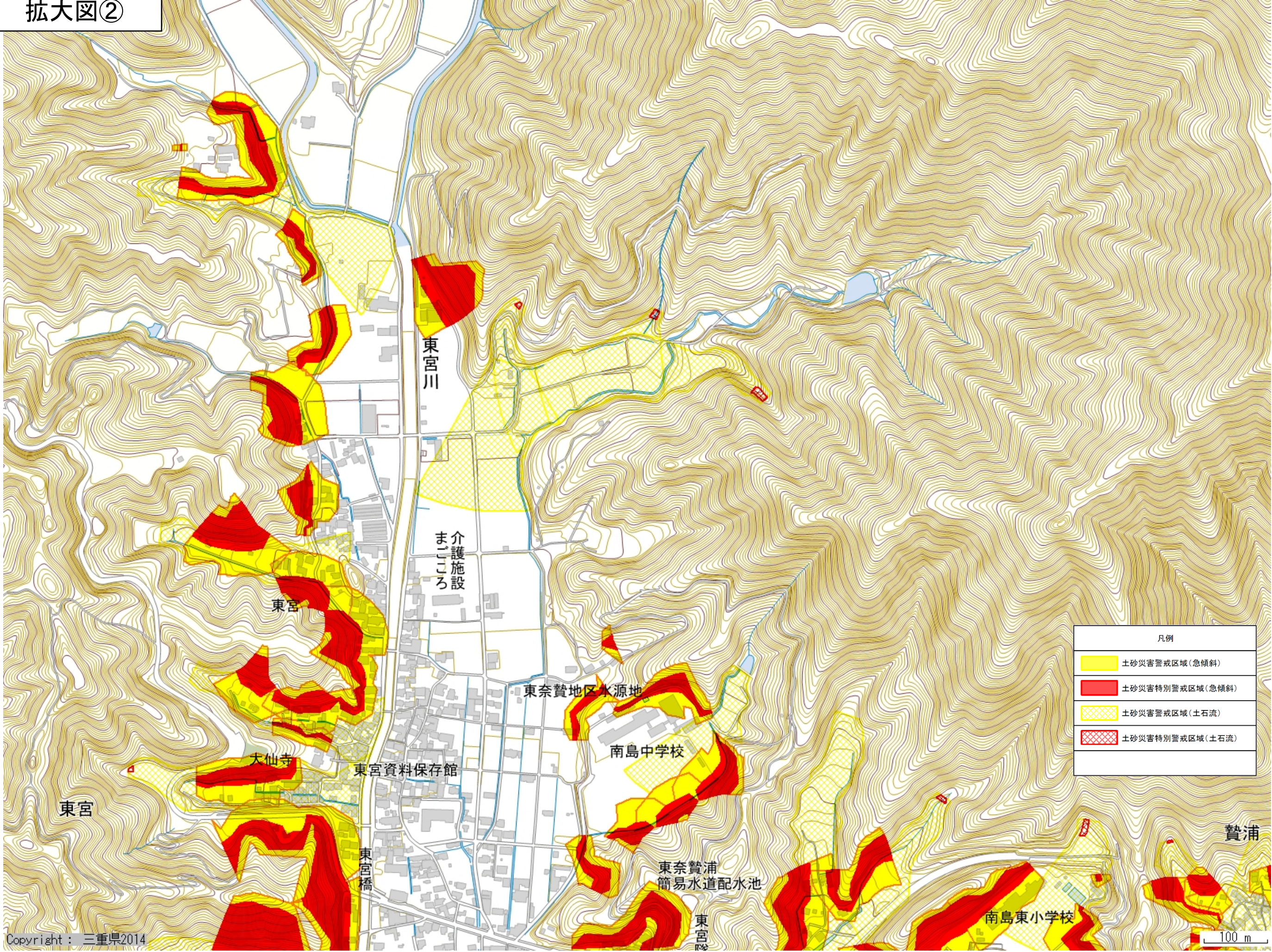
拡大図⑤





凡例	
	土砂災害警戒区域(急傾斜)
	土砂災害特别警戒区域(急傾斜)
	土砂災害警戒区域(土石流)
	土砂災害特别警戒区域(土石流)

拡大図①

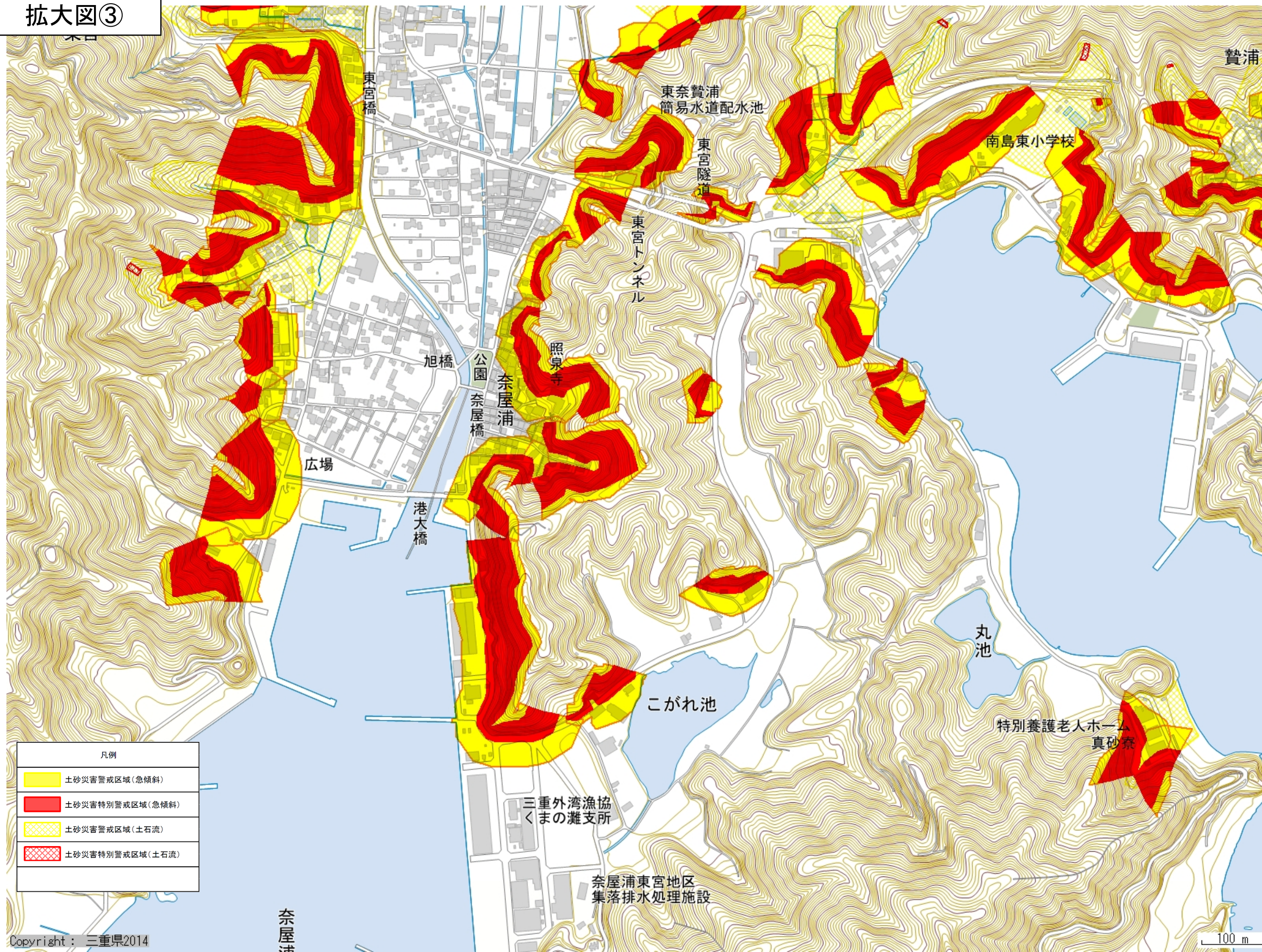


拡大図②



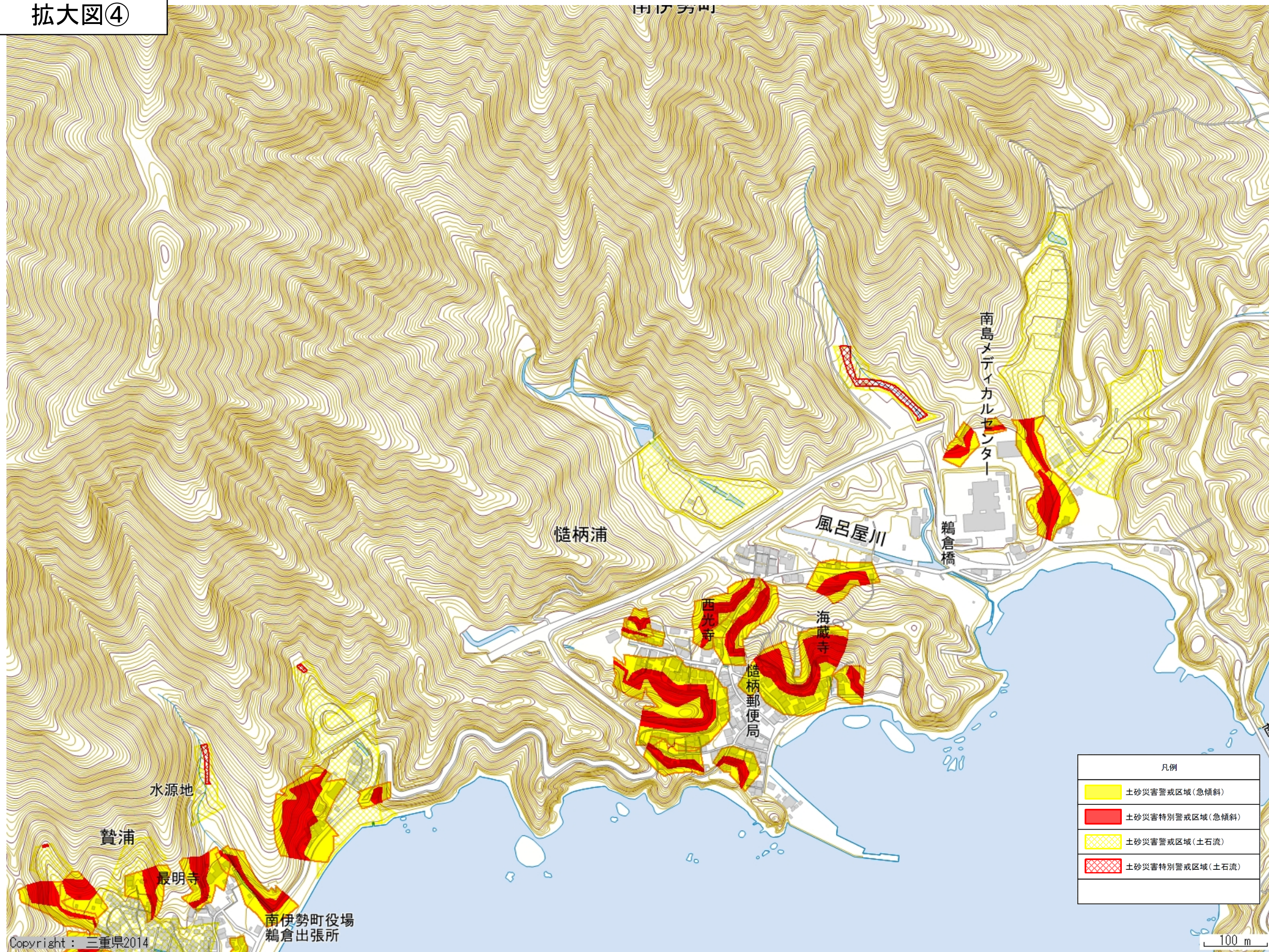
凡例	
	土砂災害警戒区域(急傾斜)
	土砂災害特別警戒区域(急傾斜)
	土砂災害警戒区域(土石流)
	土砂災害特別警戒区域(土石流)

拡大図③



凡例	
	土砂災害警戒区域(急傾斜)
	土砂災害特別警戒区域(急傾斜)
	土砂災害警戒区域(土石流)
	土砂災害特別警戒区域(土石流)

拡大図④



拡大図⑤

