

表(1) 地域別・都市圏別利用関係別

	新 設 住 宅 ・ 利 用 関 係 別									
	戸数の合計		持 家		賃 家		給与住宅		分譲住宅	
	戸	対前年同月比	戸	対前年同月比	戸	対前年同月比	戸	対前年同月比	戸	対前年同月比
合 計	77,123	△ 7.4	24,495	△ 5.6	29,417	△ 16.5	315	△ 58.7	22,896	△ 7.0
北海道	2,629	△ 31.6	1,043	△ 6.2	1,125	△ 46.4	27	△ 30.8	434	△ 27.3
東北	4,412	△ 2.1	1,970	△ 6.7	1,541	△ 12.5	30	172.7	871	39.6
関東	31,122	△ 10.4	7,704	△ 6.2	12,554	△ 16.3	64	△ 78.2	10,800	△ 3.6
北陸	2,863	△ 10.4	1,374	△ 9.8	1,123	△ 17.5	38	153.3	328	11.2
中部	9,315	△ 4.7	3,764	△ 4.1	3,058	△ 5.1	22	△ 87.2	2,471	0.7
近畿	11,314	△ 1.6	2,963	△ 10.2	3,733	△ 18.3	59	90.3	4,559	26.9
中国	4,626	9.8	1,714	3.8	1,796	1.6	17	△ 89.8	1,099	75.8
四国	1,656	△ 17.9	909	△ 4.2	553	△ 19.7	4	300.0	190	△ 49.6
九州	7,941	△ 1.7	2,806	△ 6.5	3,130	△ 12.8	49	53.1	1,956	34.3
沖縄	1,245	△ 16.2	248	53.1	804	△ 30.5	5	-	188	12.6
首都圏	25,676	△ 10.4	4,955	△ 4.8	10,959	△ 16.1	49	△ 82.5	9,713	△ 3.8
中部圏	9,315	△ 4.7	3,764	△ 4.1	3,058	△ 5.1	22	△ 87.2	2,471	0.7
近畿圏	11,314	△ 1.6	2,963	△ 10.2	3,733	△ 18.3	59	90.3	4,559	26.9
その他地域	30,818	△ 7.8	12,813	△ 5.2	11,667	△ 18.8	185	△ 33.7	6,153	17.2

※上記の地域別、都市圏別の区分は次のとおりです。

- |          |                                    |
|----------|------------------------------------|
| 地域<br>区分 | 1 北海道； 北海道                         |
|          | 2 東 北； 青森、岩手、宮城、秋田、山形、福島           |
|          | 3 関 東； 茨城、栃木、群馬、埼玉、千葉、東京、神奈川、山梨、長野 |
|          | 4 北 陸； 新潟、富山、石川、福井                 |
|          | 5 中 部； 岐阜、静岡、愛知、 <b>三重</b>         |
|          | 6 近 畿； 滋賀、京都、大阪、兵庫、奈良、和歌山          |
|          | 7 中 国； 鳥取、島根、岡山、広島、山口              |
|          | 8 四 国； 徳島、香川、愛媛、高知                 |
|          | 9 九 州； 福岡、佐賀、長崎、熊本、大分、宮崎、鹿児島       |
|          | 10 沖 縄； 沖縄                         |

- |                   |                            |
|-------------------|----------------------------|
| 都市<br>圏<br>区<br>分 | 1 首都圏； 埼玉、千葉、東京、神奈川        |
|                   | 2 中部圏； 岐阜、静岡、愛知、 <b>三重</b> |
|                   | 3 近畿圏； 滋賀、京都、大阪、兵庫、奈良、和歌山  |
|                   | 4 その他； 上記以外                |

表(2) 三重県の着工新設住宅の利用関係別状況

年月	総 計			持 家			貸 家			給 与 住 宅			分 譲 住 宅		
	戸 数	前年比	床面積の計 (㎡)	戸 数	前年比	床面積の計 (㎡)	戸 数	前年比	床面積の計 (㎡)	戸 数	前年比	床面積の計 (㎡)	戸 数	前年比	床面積の計 (㎡)
平成30年4月	872	1.9	80,428	411	△ 1.4	51,129	343	49.8	16,785	13	1,200.0	502	105	△ 49.8	12,012
5月	726	△ 8.0	71,295	395	△ 11.0	48,441	216	△ 0.5	10,931	8	---	298	107	△ 16.4	11,625
6月	1,099	16.5	96,070	454	△ 11.7	54,935	476	34.5	23,973	3	200.0	622	166	124.3	16,540
7月	913	7.7	86,874	496	12.0	61,039	311	8.0	15,526	18	△ 65.4	473	88	35.4	9,836
8月	1,143	43.4	95,608	464	0.9	56,984	515	103.6	22,042	17	---	594	147	75.0	15,988
9月	1,029	14.5	90,449	427	△ 3.8	52,153	437	42.3	20,951	0	△ 100.0	0	165	26.0	17,345
10月	835	△ 9.0	83,566	491	9.8	60,393	262	△ 29.4	14,139	3	---	217	79	△ 21.0	8,817
11月	842	△ 6.4	85,548	525	23.5	64,009	228	△ 31.5	11,192	2	△ 75.0	593	87	△ 35.1	9,754
12月	1,003	27.0	88,752	507	9.0	61,063	377	57.1	14,795	0	△ 100.0	0	119	41.7	12,894
平成31年1月	612	△ 16.0	62,460	387	△ 1.3	45,993	142	△ 45.6	7,758	16	700.0	904	67	△ 9.5	7,805
2月	647	△ 15.0	68,165	410	10.8	49,604	133	△ 53.8	6,904	1	0.0	99	103	1.0	11,558
3月	892	34.3	82,366	452	18.6	54,806	349	110.2	17,204	0	△ 100.0	0	91	△ 19.5	10,356
計	10,613	△ 8.5	991,581	5,419	4.2	660,549	3,789	14.6	182,200	81	△ 6.9	4,302	1,324	2.0	144,530
平成31年4月	833	△ 4.5	76,397	472	14.8	57,111	189	△ 44.9	7,826	84	546.2	1288	88	△ 16.2	10,172
令和元年5月	959	32.1	89,280	485	22.8	58,538	367	69.9	18,140	1	△ 87.5	77	106	△ 0.9	12,525
6月	978	△ 11.0	90,811	509	12.1	61,212	382	△ 19.7	19,129	2	△ 33.3	417	85	△ 48.8	10,053
7月	819	△ 10.3	80,784	508	2.4	61,669	239	△ 23.2	11,326	6	△ 66.7	350	66	△ 25.0	7,439
8月	747	△ 34.6	69,608	434	△ 6.5	51,393	242	△ 53.0	10,350	2	△ 88.2	291	69	△ 53.1	7,574
9月	1,032	0.3	88,871	482	12.9	58,221	448	2.5	19,438	6	---	153	96	△ 41.8	11,059
10月	807	△ 3.4	76,653	442	△ 10.0	52,919	269	2.7	12,630	5	66.7	557	91	15.2	10,547
11月															
12月															
令和2年1月															
2月															
3月															
計	6,175	△ 6.7	572,404	3,332	6.2	401,063	2,136	△ 16.6	98,839	106	71.0	3,133	601	△ 29.9	69,369

表(3) 三重県の着工新設住宅の構造別・建て方別状況

年月	総計				木造					鉄骨鉄筋コンクリート					鉄筋コンクリート					鉄骨造					その他				
	計	一戸建	長屋建	共同住宅	計	前年比	一戸建	長屋建	共同住宅	計	前年比	一戸建	長屋建	共同住宅	計	前年比	一戸建	長屋建	共同住宅	計	前年比	一戸建	長屋建	共同住宅	計	前年比	一戸建	長屋建	共同住宅
平成30年4月	872	520	268	84	683	19.8	443	228	12	0	---	0	0	0	22	△ 87.4	1	0	21	166	48.2	75	40	51	1	---	1	0	0
5月	726	477	74	175	468	△ 18.9	407	57	4	0	---	0	0	0	120	81.8	0	0	120	138	△ 4.8	70	17	51	0	△ 100.0	0	0	0
6月	1,099	529	266	304	717	4.2	466	245	6	0	---	0	0	0	151	164.9	0	0	151	231	16.7	63	21	147	0	---	0	0	0
7月	913	595	150	168	684	5.7	505	124	55	0	---	0	0	0	15	25.0	0	0	15	214	13.2	90	26	98	0	---	0	0	0
8月	1,143	581	155	407	617	3.9	482	108	27	0	---	0	0	0	278	717.6	2	0	276	247	46.2	96	47	104	1	---	1	0	0
9月	1,029	547	156	326	661	14.8	489	138	34	0	---	0	0	0	80	△ 37.0	0	0	80	288	52.4	58	18	212	0	△ 100.0	0	0	0
10月	835	591	148	96	602	△ 9.1	490	112	0	0	---	0	0	0	44	0.0	2	0	42	189	△ 10.8	99	36	54	0	---	0	0	0
11月	842	621	128	93	647	8.0	539	108	0	0	---	0	0	0	32	△ 52.9	3	0	29	163	△ 24.2	79	20	64	0	△ 100.0	0	0	0
12月	1,003	628	174	201	722	27.6	524	154	44	0	---	0	0	0	7	△ 87.3	1	0	6	273	62.5	102	20	151	1	0.0	1	0	0
平成31年1月	612	464	83	65	461	△ 18.8	390	71	0	0	---	0	0	0	12	△ 76.5	0	0	12	138	26.6	73	12	53	1	0.0	1	0	0
2月	647	516	55	76	491	△ 13.1	434	49	8	0	---	0	0	0	0	△ 100.0	0	0	0	156	△ 4.3	82	6	68	0	△ 100.0	0	0	0
3月	892	555	220	117	693	30.0	479	192	22	0	---	0	0	0	71	82.1	0	0	71	127	38.0	75	28	24	1	---	1	0	0
計	10,613	6,624	1,877	2,112	7,446	4.2	5,648	1,586	212	0	0.0	0	0	0	832	9.6	9	0	823	2,330	18.8	962	291	1,077	5	△ 82.8	5	0	0
平成31年4月	833	567	68	198	586	△ 14.2	494	66	26	0	---	0	0	0	12	△ 45.5	0	0	12	233	40.4	71	2	160	2	100.0	2	0	0
令和元年5月	959	598	142	219	699	49.4	524	142	33	0	---	0	0	0	58	△ 51.7	1	0	57	202	46.4	73	0	129	0	---	0	0	0
6月	978	599	129	250	682	△ 4.9	511	117	54	0	---	0	0	0	53	△ 64.9	2	0	51	243	5.2	86	12	145	0	---	0	0	0
7月	819	583	86	150	587	△ 14.2	494	70	23	0	---	0	0	0	30	100.0	0	0	30	201	△ 6.1	88	16	97	1	---	1	0	0
8月	747	514	88	145	551	△ 10.7	448	66	37	0	---	0	0	0	28	△ 89.9	1	12	15	168	△ 32.0	65	10	93	0	△ 100.0	0	0	0
9月	1,032	577	211	244	746	12.9	505	203	38	0	---	0	0	0	162	102.5	0	0	162	123	△ 57.3	71	8	44	1	---	1	0	0
10月	807	542	123	142	607	0.8	486	117	4	0	---	0	0	0	13	△ 70.5	0	0	13	187	△ 1.1	56	6	125	0	---	0	0	0
11月																													
12月																													
令和2年1月																													
2月																													
3月																													
計	6,175	3,980	847	1,348	4,458	0.6	3,462	781	215	0	0.0	0	0	0	356	△ 49.9	4	12	340	1,357	△ 7.9	510	54	793	4	100.0	4	0	0

表(4) 市町別着工新設住宅状況 (1/2)

年月	津		四日市		伊勢		松阪		桑名		鈴鹿		名張		尾鷲		亀山		鳥羽		熊野		いなべ		志摩		伊賀		
	戸数	前年比	戸数	前年比	戸数	前年比	戸数	前年比	戸数	前年比	戸数	前年比	戸数	前年比	戸数	前年比	戸数	前年比	戸数	前年比	戸数	前年比	戸数	前年比	戸数	前年比	戸数	前年比	
平成30年4月	124	27.8	194	37.6	76	85.4	67	3.1	28	△ 88.1	93	8.1	92	155.6	3	△ 25.0	36	50.0	3	200.0	3	50.0	15	87.5	12	9.1	46	58.6	
5月	184	54.6	151	10.2	27	△ 43.8	48	△ 18.6	74	△ 42.6	88	△ 22.8	16	△ 20.0	2	100.0	11	37.5	1	△ 83.3	5	66.7	23	76.9	4	△ 73.3	14	△ 30.0	
6月	211	44.5	324	30.6	121	146.9	103	△ 20.8	63	△ 19.2	87	40.3	14	△ 70.8	4	300.0	33	10.0	3	△ 50.0	6	100.0	13	△ 43.5	12	0.0	18	△ 21.7	
7月	200	22.0	130	△ 30.5	59	51.3	74	155.2	66	6.5	129	55.4	31	△ 42.6	1	△ 75.0	10	△ 73.0	2	0.0	3	50.0	42	180.0	12	△ 42.9	23	△ 14.8	
8月	122	1.7	196	28.9	70	218.2	91	△ 12.5	111	136.2	121	△ 0.8	29	△ 14.7	5	25.0	36	56.5	3	△ 50.0	1	△ 66.7	26	116.7	5	△ 68.8	196	1,052.9	
9月	169	28.0	355	34.0	57	△ 30.5	61	△ 18.7	68	36.0	126	75.0	25	△ 32.4	1	△ 66.7	27	28.6	3	△ 40.0	2	100.0	22	69.2	7	0.0	24	26.3	
10月	160	△ 3.6	175	△ 36.4	53	82.8	42	△ 23.6	81	△ 27.7	88	2.3	14	△ 56.3	2	0.0	20	0.0	6	100.0	1	△ 80.0	17	54.5	6	△ 50.0	22	△ 37.1	
11月	152	4.1	196	△ 28.7	59	40.5	113	34.5	72	24.1	65	△ 16.7	17	△ 50.0	3	200.0	9	△ 71.9	4	33.3	3	50.0	27	80.0	7	△ 22.2	20	5.3	
12月	145	16.0	301	84.7	33	△ 59.3	94	80.8	54	△ 25.0	79	1.3	23	△ 17.9	3	50.0	28	△ 31.7	4	33.3	2	△ 33.3	33	50.0	7	△ 22.2	37	23.3	
平成31年1月	43	△ 70.5	139	6.1	46	0.0	40	△ 52.4	64	33.3	61	7.0	39	85.7	2	△ 33.3	19	11.8	2	△ 33.3	2	0.0	10	△ 60.0	11	266.7	28	100.0	
2月	73	△ 44.3	178	10.6	43	△ 37.7	64	0.0	28	△ 69.2	89	128.2	23	△ 36.1	1	△ 50.0	16	△ 38.5	4	33.3	1	△ 75.0	13	44.4	14	40.0	26	136.4	
3月	152	26.7	229	47.7	45	△ 21.1	64	18.5	86	207.1	107	57.4	25	0.0	2	△ 33.3	20	△ 23.1	2	△ 66.7	3	200.0	25	31.6	10	100.0	44	131.6	
計	1,735	7.6	2,568	12.1	689	13.9	861	0.7	795	△ 21.3	1,133	19.5	348	△ 0.5	29	△ 3.3	265	△ 13.1	37	△ 21.3	32	3.2	266	43.8	107	△ 17.7	498	89.4	
平成31年4月	133	7.3	174	△ 10.3	33	△ 56.6	75	11.9	63	125.0	77	△ 17.2	29	△ 68.5	2	△ 33.3	26	△ 27.8	6	100.0	4	33.3	30	100.0	9	△ 25.0	96	108.7	
令和元年5月	169	△ 8.2	222	47.0	55	103.7	77	60.4	70	△ 5.4	61	△ 30.7	62	287.5	3	50.0	39	254.5	1	0.0	2	△ 60.0	14	△ 39.1	8	100.0	83	492.9	
6月	152	△ 28.0	209	△ 35.5	107	△ 11.6	55	△ 46.6	113	79.4	105	20.7	23	64.3	2	△ 50.0	44	33.3	3	0.0	6	0.0	20	53.8	17	41.7	48	166.7	
7月	154	△ 23.0	204	56.9	34	△ 42.4	53	△ 28.4	41	△ 37.9	96	△ 25.6	46	48.4	0	△ 100.0	18	80.0	0	△ 100.0	3	0.0	18	△ 57.1	8	△ 33.3	43	87.0	
8月	97	△ 20.5	200	2.0	39	△ 44.3	45	△ 50.5	34	△ 69.4	94	△ 22.3	36	24.1	1	△ 80.0	24	△ 33.3	4	33.3	1	0.0	26	0.0	17	240.0	24	△ 87.8	
9月	150	△ 11.2	227	△ 36.1	54	△ 5.3	86	41.0	59	△ 13.2	108	△ 14.3	20	△ 20.0	1	0.0	36	33.3	1	△ 66.7	4	100.0	23	4.5	6	△ 14.3	128	433.3	
10月	131	△ 18.1	169	△ 3.4	34	△ 35.8	58	38.1	69	△ 14.8	119	35.2	14	0.0	8	300.0	32	60.0	2	△ 66.7	1	0.0	18	5.9	5	△ 16.7	35	59.1	
11月																													
12月																													
令和2年1月																													
2月																													
3月																													
計	986	△ 15.7	1,405	△ 7.9	356	△ 23.1	449	△ 7.6	449	△ 8.6	660	△ 9.8	230	4.1	17	△ 5.6	219	26.6	17	△ 19.0	21	0.0	149	△ 5.7	70	20.7	457	33.2	

表(4) 市町別着工新設住宅状況 (2/2)

年月	木曾岬町		東員町		菰野町		朝日町		川越町		多気町		明和町		大台町		玉城町		度会町		大紀町		南伊勢町		紀北町		御浜町		紀宝町		全 県		
	戸数	前年比	戸数	前年比	戸数	前年比	戸数	前年比	戸数	前年比	戸数	前年比	戸数	前年比	戸数	前年比	戸数	前年比	戸数	前年比	戸数	前年比	戸数	前年比	戸数	前年比	戸数	前年比	戸数	前年比	戸数	前年比	
平成30年4月	3	50.0	11	22.2	18	28.6	0	△ 100.0	3	△ 76.9	4	---	9	12.5	0	△ 100.0	3	△ 50.0	1	△ 80.0	2	---	12	300.0	1	△ 66.7	4	33.3	9	200.0	872	1.9	
5月	0	△ 100.0	6	△ 45.5	7	△ 78.8	3	△ 50.0	27	575.0	2	△ 33.3	9	△ 52.6	2	100.0	4	△ 42.9	5	0.0	2	---	1	0.0	3	50.0	3	50.0	4	100.0	726	△ 8.0	
6月	1	---	8	△ 63.6	22	4.8	2	△ 50.0	20	233.3	2	0.0	11	0.0	2	0.0	8	100.0	2	△ 33.3	0	---	0	△ 100.0	2	---	0	△ 100.0	7	40.0	1,099	16.5	
7月	0	---	36	176.9	21	△ 22.2	4	0.0	16	14.3	8	166.7	16	33.3	3	△ 25.0	4	△ 63.6	1	△ 66.7	1	---	2	△ 75.0	6	200.0	2	100.0	11	△ 45.0	913	7.7	
8月	2	100.0	14	△ 46.2	36	140.0	14	75.0	37	76.2	4	300.0	9	△ 25.0	1	---	8	300.0	2	---	0	△ 100.0	0	△ 100.0	1	---	2	△ 60.0	1	△ 94.4	1,143	43.4	
9月	1	---	21	90.9	13	△ 67.5	4	0.0	18	△ 10.0	4	0.0	7	△ 22.2	0	△ 100.0	3	△ 82.4	2	△ 33.3	0	△ 100.0	1	0.0	2	0.0	1	---	5	25.0	1,029	14.5	
10月	2	100.0	36	157.1	34	161.5	3	50.0	19	---	2	△ 33.3	22	△ 12.0	1	0.0	14	600.0	1	△ 75.0	1	0.0	2	0.0	1	---	1	△ 50.0	9	80.0	835	△ 9.0	
11月	0	△ 100.0	19	△ 20.8	22	△ 26.7	3	---	26	62.5	2	△ 66.7	8	14.3	0	△ 100.0	4	△ 20.0	2	0.0	0	---	2	0.0	0	---	2	0.0	5	25.0	842	△ 6.4	
12月	0	△ 100.0	27	107.7	24	118.2	8	700.0	83	492.9	0	△ 100.0	9	28.6	2	100.0	3	△ 66.7	1	△ 75.0	0	△ 100.0	0	△ 100.0	0	---	1	△ 66.7	2	△ 50.0	1,003	27.0	
平成31年1月	0	---	12	△ 58.6	11	△ 56.0	4	33.3	35	118.8	2	△ 33.3	13	△ 43.5	0	△ 100.0	6	△ 14.3	1	△ 83.3	0	△ 100.0	2	0.0	2	0.0	17	466.7	1	△ 87.5	612	△ 16.0	
2月	0	---	15	0.0	9	△ 30.8	15	7.1	6	△ 70.0	0	△ 100.0	3	△ 85.7	2	100.0	13	30.0	1	0.0	0	---	3	200.0	3	200.0	2	△ 50.0	2	---	647	△ 15.0	
3月	0	---	9	△ 59.1	22	△ 18.5	8	---	4	100.0	4	0.0	11	22.2	1	△ 50.0	6	50.0	5	400.0	0	---	0	---	3	200.0	1	0.0	4	△ 20.0	892	34.3	
計	9	0.0	214	2.4	239	△ 11.2	68	33.3	294	101.4	34	△ 15.0	127	△ 22.1	14	△ 22.2	76	△ 9.5	24	△ 35.1	6	0.0	25	△ 3.8	24	84.6	36	24.1	60	△ 23.1	10,613	7.3	
平成31年4月	0	△ 100.0	11	0.0	16	△ 11.1	3	---	6	100.0	8	100.0	10	11.1	2	---	4	33.3	4	300.0	1	△ 50.0	2	△ 83.3	3	200.0	3	△ 25.0	3	△ 66.7	833	△ 4.5	
令和元年5月	1	---	9	50.0	15	114.3	3	0.0	18	△ 33.3	8	300.0	13	44.4	1	△ 50.0	9	125.0	6	20.0	1	△ 50.0	2	100.0	3	0.0	1	△ 66.7	3	△ 25.0	959	32.1	
6月	2	100.0	12	50.0	20	△ 9.1	8	300.0	10	△ 50.0	0	△ 100.0	2	△ 81.8	1	△ 50.0	5	△ 37.5	3	50.0	0	---	3	---	2	0.0	3	---	3	△ 57.1	978	△ 11.0	
7月	1	---	12	△ 66.7	39	85.7	2	△ 50.0	5	△ 68.8	1	△ 87.5	17	6.3	5	66.7	9	125.0	3	200.0	0	△ 100.0	0	△ 100.0	2	△ 66.7	3	50.0	2	△ 81.8	819	△ 10.3	
8月	2	0.0	15	7.1	22	△ 38.9	2	△ 85.7	24	△ 35.1	7	75.0	14	55.6	1	0.0	5	△ 37.5	1	△ 50.0	0	---	3	---	3	200.0	2	0.0	4	300.0	747	△ 34.6	
9月	1	0.0	18	△ 14.3	22	69.2	2	△ 50.0	52	188.9	3	△ 25.0	15	114.3	2	---	9	200.0	0	△ 100.0	0	---	0	△ 100.0	0	△ 100.0	0	△ 100.0	5	0.0	1,032	0.3	
10月	1	△ 50.0	17	△ 52.8	20	△ 41.2	21	600.0	30	57.9	1	△ 50.0	5	△ 77.3	0	△ 100.0	6	△ 57.1	2	100.0	0	△ 100.0	2	0.0	2	100.0	2	100.0	3	△ 66.7	807	△ 3.4	
11月																															0	△ 100.0	
12月																																0	△ 100.0
令和2年1月																																0	△ 100.0
2月																																0	△ 100.0
3月																																0	△ 100.0
計	8	△ 11.1	94	△ 28.8	154	2.0	41	36.7	145	3.6	28	7.7	76	△ 8.4	12	33.3	47	6.8	19	35.7	2	△ 66.7	12	△ 33.3	15	△ 6.3	14	7.7	23	△ 50.0	6,175	△ 6.7	

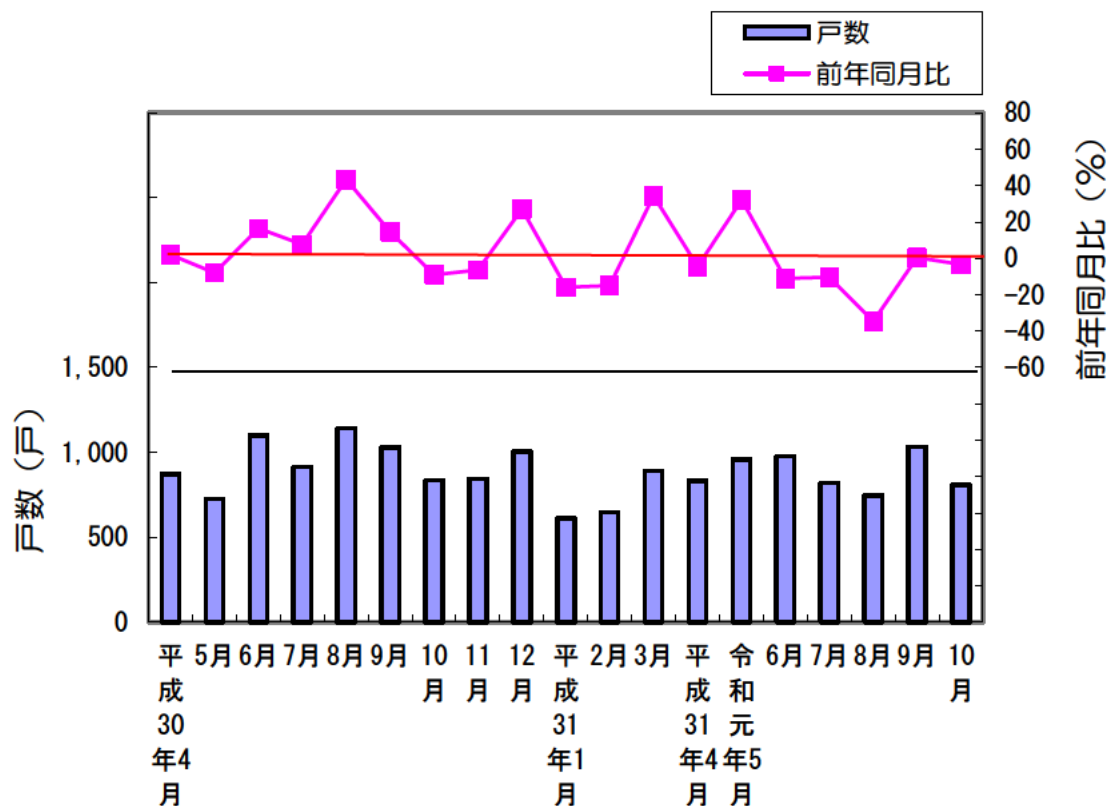
表(5)令和元年度14市別着工新設住宅状況【利用関係別・着工床面積】

■ 利用関係別

※床面積単位(m<sup>2</sup>)

市	4月		5月		6月		7月		8月		9月		10月		11月		12月		1月		2月		3月		計		
	戸数	床面積	戸数	床面積	戸数	床面積	戸数	床面積	戸数	床面積	戸数	床面積	戸数	床面積	戸数	床面積	戸数	床面積	戸数	床面積	戸数	床面積	戸数	床面積	戸数	床面積	戸数
津市	計	133	13,226	169	14,449	152	13,653	154	15,005	97	11,092	150	11,266	131	13,002	0	0	0	0	0	0	0	0	0	0	986	91,693
	持家	81	9,447	77	9,446	77	9,685	98	11,887	68	8,482	70	8,156	83	9,466											554	66,569
	貸家	35	1,512	87	4,442	67	3,069	48	2,201	15	1,024	74	2,545	30	1,435											356	16,228
	給与住宅	0	0	0	0	0	0	0	0	0	0	0	0	0	0											0	0
	分譲住宅	17	2,267	5	561	8	899	8	917	14	1,586	6	565	18	2,101											76	8,896
四日市市	計	174	15,058	222	19,813	209	19,054	204	17,060	200	14,863	227	19,086	169	14,554	0	0	0	0	0	0	0	0	0	0	1,405	119,488
	持家	79	9,925	74	8,487	93	11,448	82	10,137	81	9,291	83	10,512	79	9,753											571	69,553
	貸家	79	3,324	111	6,872	91	4,411	100	4,743	107	4,203	113	4,816	77	3,274											678	31,643
	給与住宅	0	0	0	0	0	0	0	0	4	110	0	0	0	0											4	110
	分譲住宅	16	1,809	37	4,454	25	3,195	18	2,070	12	1,369	31	3,758	13	1,527											152	18,182
伊勢市	計	33	3,222	55	6,736	107	9,593	34	3,693	39	4,643	54	5,838	34	3,750	0	0	0	0	0	0	0	0	0	0	356	37,475
	持家	24	2,579	52	6,331	55	6,240	28	3,306	36	4,354	48	5,478	24	2,869											267	31,157
	貸家	6	308	0	0	49	2,996	4	166	1	69	4	155	7	511											71	4,205
	給与住宅	0	0	0	0	0	0	0	0	0	0	0	0	0	0											0	0
	分譲住宅	3	335	3	405	3	357	2	221	2	220	2	205	3	370											18	2,113
松阪市	計	75	8,083	77	7,768	55	6,162	53	6,404	45	5,452	86	8,179	58	6,015	0	0	0	0	0	0	0	0	0	0	449	48,063
	持家	55	6,639	46	5,661	47	5,500	49	5,981	35	4,507	48	5,649	44	4,980											324	38,917
	貸家	10	354	17	550	4	224	0	0	5	332	32	1,859	10	566											78	3,885
	給与住宅	0	0	0	0	0	0	0	0	2	291	0	0	1	125											3	416
	分譲住宅	10	1,090	14	1,557	4	438	4	423	3	322	6	671	3	344											44	4,845
桑名市	計	63	7,182	70	6,543	113	9,300	41	5,316	34	3,773	59	5,611	69	6,698	0	0	0	0	0	0	0	0	0	0	449	44,423
	持家	40	5,151	27	3,560	34	4,414	41	5,316	29	3,339	31	3,532	25	3,290											227	28,802
	貸家	8	390	30	1,455	65	3,344	0	0	3	222	17	774	26	1,465											149	7,650
	給与住宅	0	0	0	0	0	0	0	0	0	0	0	0	2	148											2	148
	分譲住宅	15	1,641	13	1,528	14	1,542	0	0	2	212	11	1,305	16	1,795											71	8,023
鈴鹿市	計	77	5,580	61	6,498	105	8,623	96	8,598	94	8,044	108	10,045	119	11,495	0	0	0	0	0	0	0	0	0	0	660	58,883
	持家	35	3,965	43	5,462	50	5,815	44	5,321	41	4,781	52	6,334	57	7,382											322	39,060
	貸家	32	839	12	382	50	2,256	39	1,823	36	1,426	36	1,924	40	1,658											245	10,308
	給与住宅	4	89	0	0	0	0	0	0	0	0	6	153	1	126											11	368
	分譲住宅	6	687	6	654	5	552	13	1,454	17	1,837	14	1,634	21	2,329											82	9,147
名張市	計	29	3,299	62	4,443	23	2,712	46	4,046	36	2,264	20	2,283	14	1,452	0	0	0	0	0	0	0	0	0	0	230	20,499
	持家	24	2,831	26	3,080	22	2,603	23	2,524	15	1,845	12	1,610	14	1,452											136	15,745
	貸家	1	74	34	1,163	0	0	18	997	21	619	4	229	0	0											78	3,082
	給与住宅	0	0	0	0	0	0	0	0	0	0	0	0	0	0											0	0
	分譲住宅	4	394	2	200	1	109	5	525	0	0	4	444	0	0											16	1,672
尾鷲市	計	2	219	3	296	2	233	0	0	1	108	1	330	8	656	0	0	0	0	0	0	0	0	0	0	17	1,842
	持家	2	219	3	296	2	233	0	0	1	108	1	330	4	476											13	1,662
	貸家	0	0	0	0	0	0	0	0	0	0	0	0	4	180											4	180
	給与住宅	0	0	0	0	0	0	0	0	0	0	0	0	0	0											0	0
	分譲住宅	0	0	0	0	0	0	0	0	0	0	0	0	0	0											0	0
亀山市	計	26	3,072	39	4,371	44	3,468	18	1,995	24	2,918	36	3,949	32	3,111	0	0	0	0	0	0	0	0	0	0	219	22,884
	持家	20	2,406	21	2,566	22	2,530	14	1,712	18	2,281	22	3,043	18	2,086											135	16,624
	貸家	0	0	4	116	18	458	4	283	0	0	10	438	12	755											48	2,050
	給与住宅	0	0	0	0	0	0	0	0	0	0	0	0	1	158											1	158
	分譲住宅	6	666	14	1,689	4	480	0	0	6	637	4	468	1	112											35	4,052
鳥羽市	計	6	446	1	125	3	643	0	0	4	364	1	118	2	220	0	0	0	0	0	0	0	0	0	0	17	1,916
	持家	2	365	1	125	3	643	0	0	3	261	1	118	2	220											12	1,732
	貸家	0	0	0	0	0	0	0	0	0	0	0	0	0	0											0	0
	給与住宅	4	81	0	0	0	0	0	0	0	0	0	0	0	0											4	81
	分譲住宅	0	0	0	0	0	0	0	0	1	103	0	0	0	0											1	103
熊野市	計	4	465	2	119	6	646	3	368	1	94	4	413	1	99	0	0	0	0	0	0	0	0	0	0	21	2,204
	持家	4	465	2	119	5	554	3	368	1	94	4	413	0	0											19	2,013
	貸家	0	0	0	0	0	0	0	0	0	0	0	0	0	0											0	0
	給与住宅	0	0	0	0	0	0	0	0	0	0	0	0	0	0											0	0
	分譲住宅	0	0	0	0	1	92	0	0	0	0	0	0	1	99											2	191
いなべ市	計	30	2,861	14	1,551	20	2,610	18	2,225	26	2,145	23	2,580	18	2,188	0	0	0	0	0	0	0	0	0	0	149	16,160
	持家	16	2,257	11	1,218	19	2,499	9	1,227	12	1,541	18	2,053	18	2,188											103	12,983
	貸家	14	604	0	0	0	0	0	0	14	604	0	0	0	0											28	1,208
	給与住宅	0	0	0	0	0	0	0	0	0	0	0	0	0	0											0	0
	分譲住宅	0	0	3	333	1	111	9	998	0	0	5	527	0	0											18	1,969
志摩市	計	9	917	8	898	17	2,007	8	995	17	1,201	6	712	5	653	0	0	0									

図(1)住宅着工戸数・対前年同月比の推移(三重県分)



図(2)利用関係別着工状況(三重県分)

