

Copyright : 三重県2014

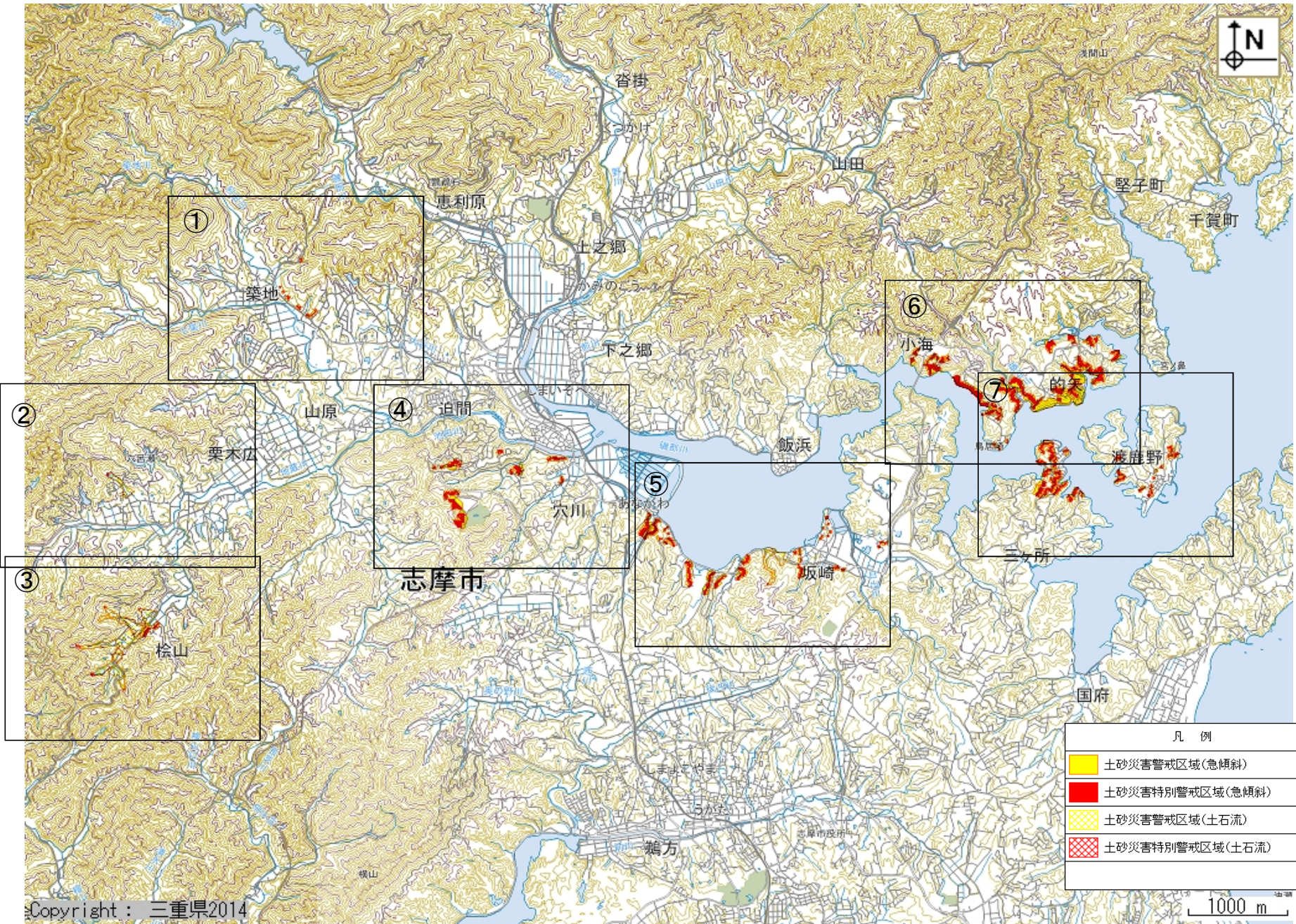


地図(又):  
M-GISホーム



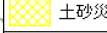
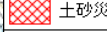
地図(又):  
M-GISホーム

地図(又):  
M-GISホーム  
5000 m





Copyright : 三重県2014

凡 例	
	土砂災害警戒区域(急傾斜)
	土砂災害特別警戒区域(急傾斜)
	土砂災害警戒区域(土石流)
	土砂災害特別警戒区域(土石流)

1000 m



図①



アメリティ道路  
磯部ステーション

国道 167 号

磯部町築地

磯部町築地

東西橋  
落合橋

正法橋

西ノ橋

志摩市磯部支

凡 例	
	土砂災害警戒区域(急傾斜)
	土砂災害特別警戒区域(急傾斜)
	土砂災害警戒区域(土石流)
	土砂災害特別警戒区域(土石流)

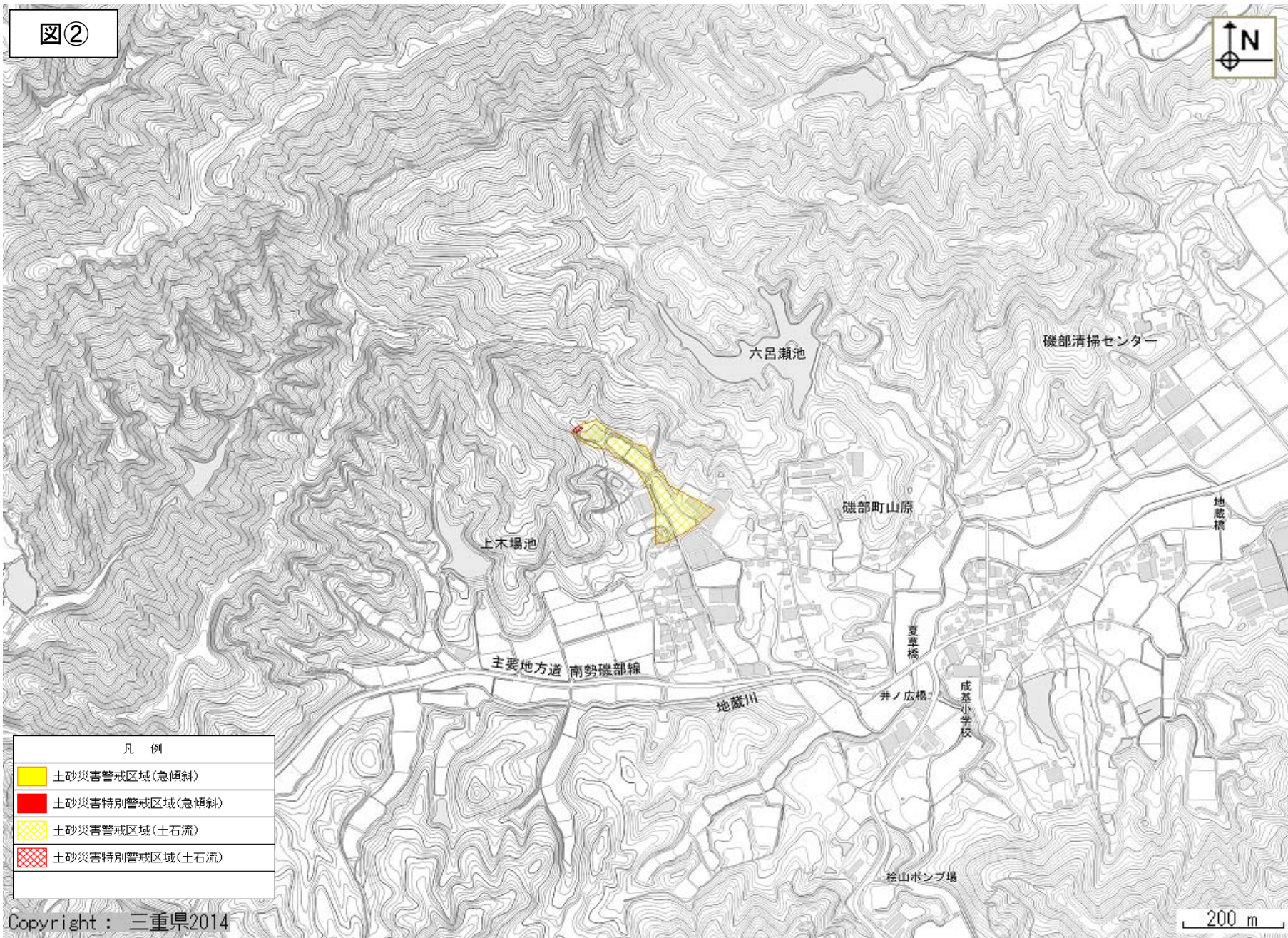
磯部地域福祉センタ

池田川

200 m



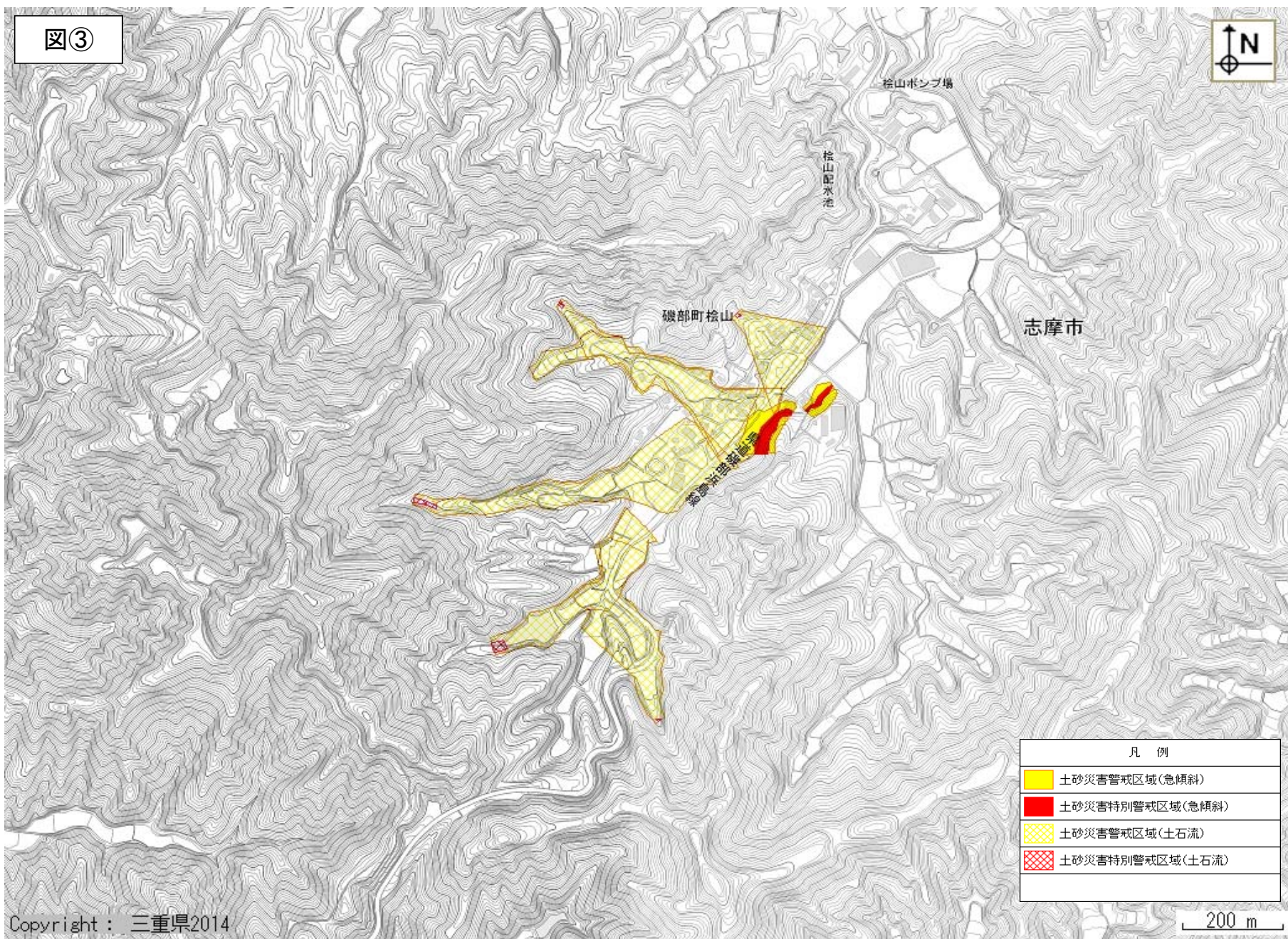
図②







凡 例	
	土砂災害警戒区域(急傾斜)
	土砂災害特別警戒区域(急傾斜)
	土砂災害警戒区域(土石流)
	土砂災害特別警戒区域(土石流)



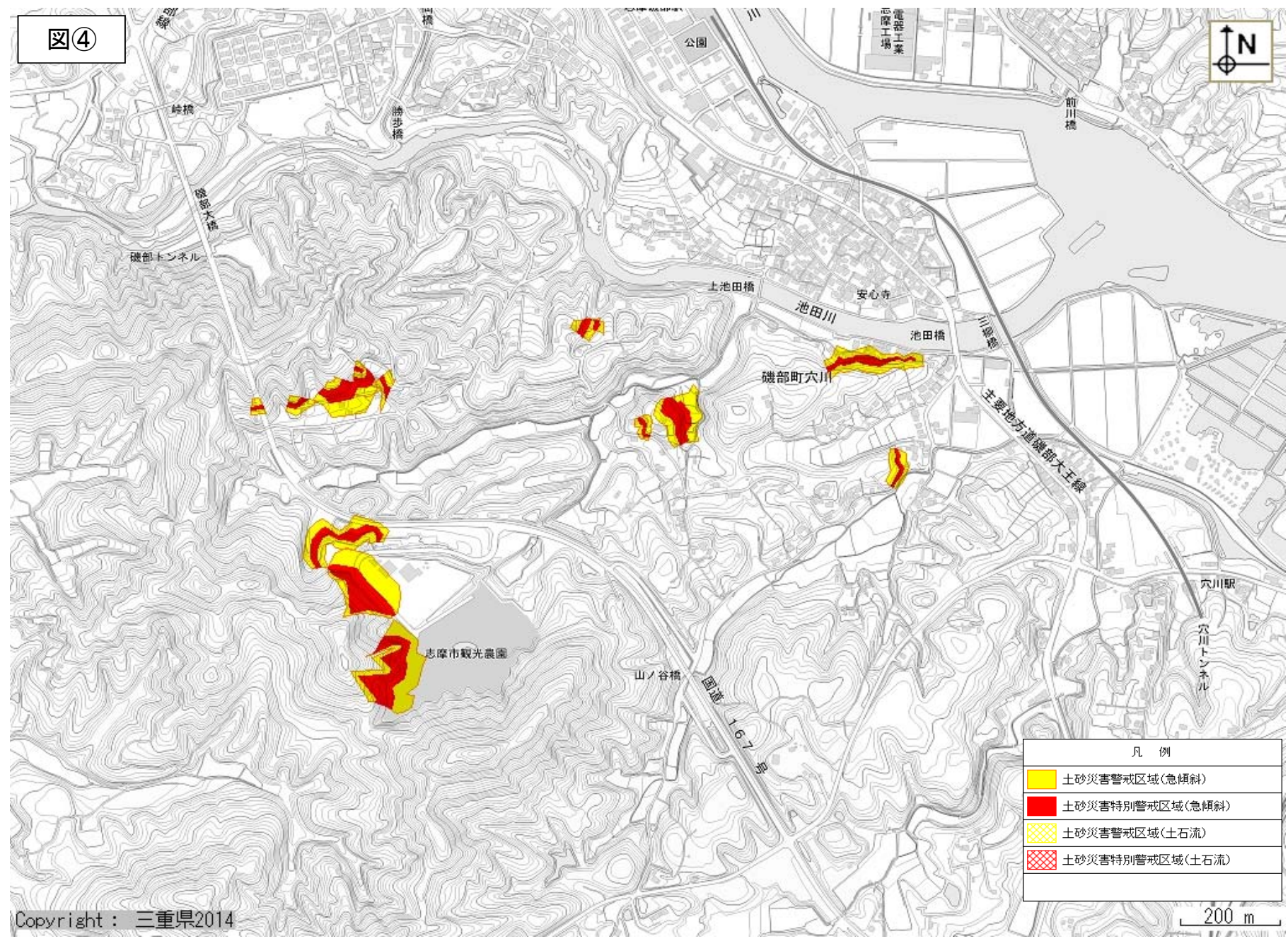
図③



凡 例	
	土砂災害警戒区域(急傾斜)
	土砂災害特別警戒区域(急傾斜)
	土砂災害警戒区域(土石流)
	土砂災害特別警戒区域(土石流)

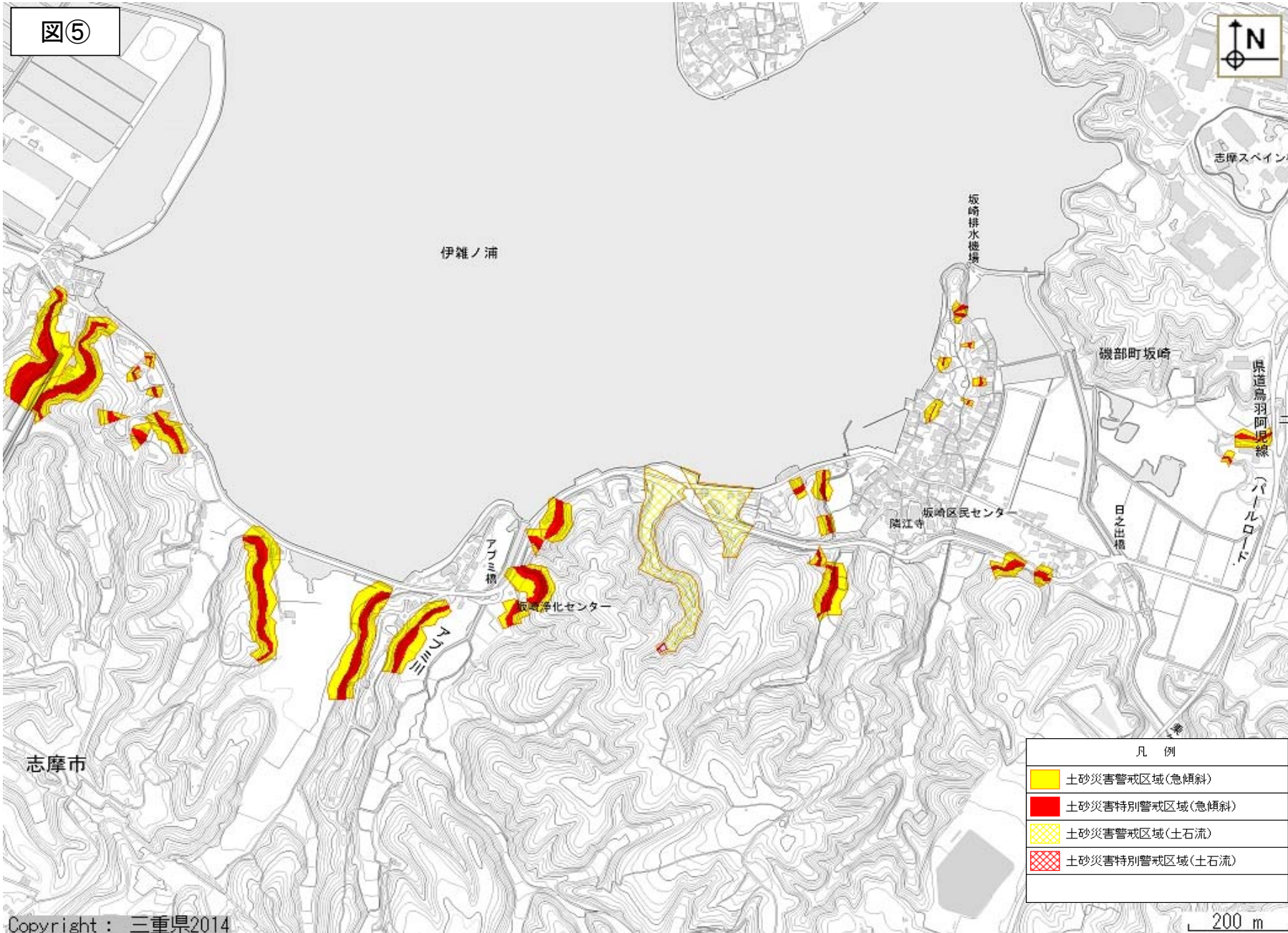


図④





図⑤



伊雑ノ浦

坂崎排水機場

志摩スペイン村

磯部町坂崎

県道鳥羽阿波線  
(パールロード)

日之出橋

坂崎区民センター  
隣江寺

アノミ橋

坂崎浄化センター

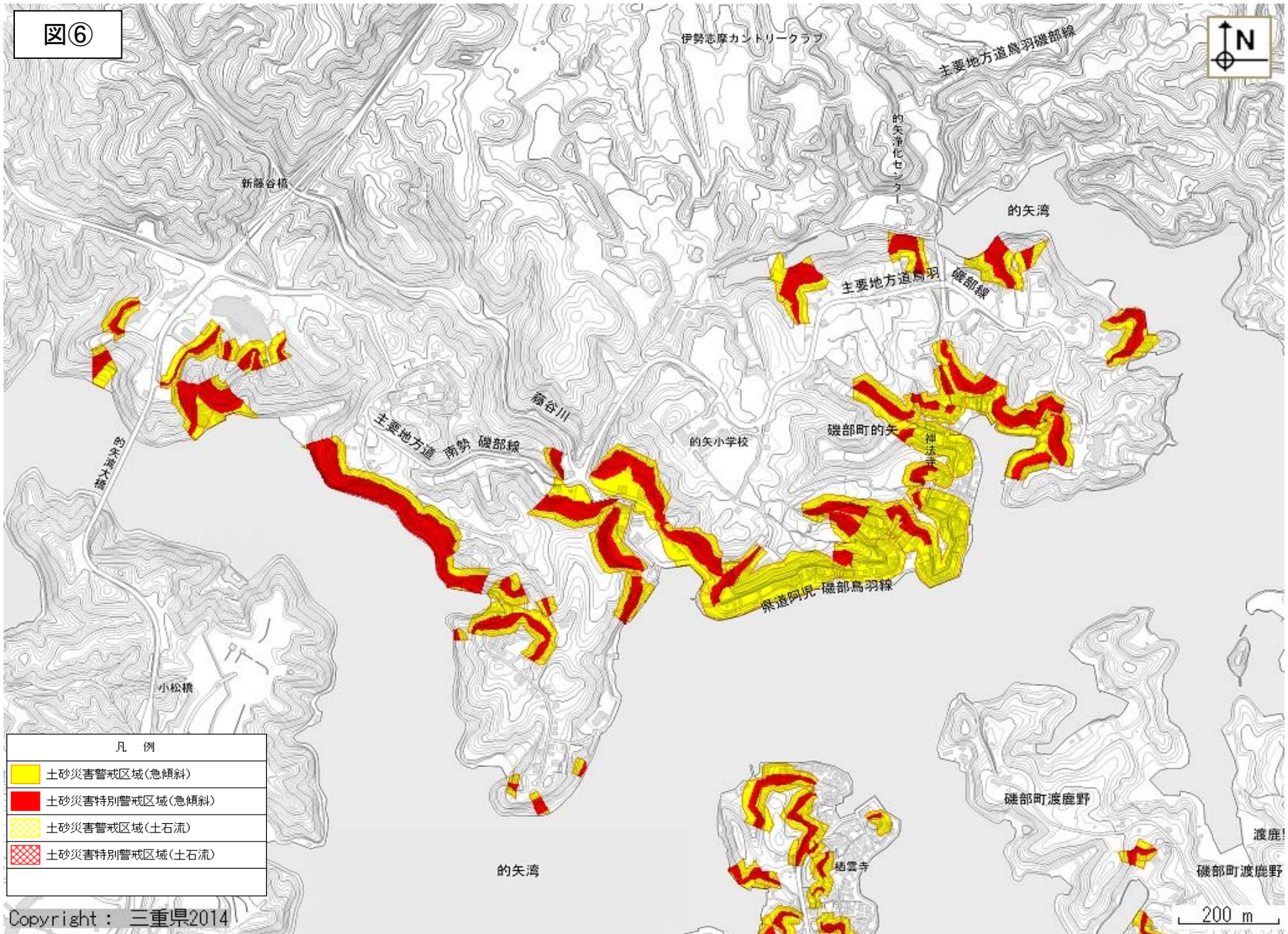
アノミ

志摩市

凡 例	
	土砂災害警戒区域(急傾斜)
	土砂災害特別警戒区域(急傾斜)
	土砂災害警戒区域(土石流)
	土砂災害特別警戒区域(土石流)

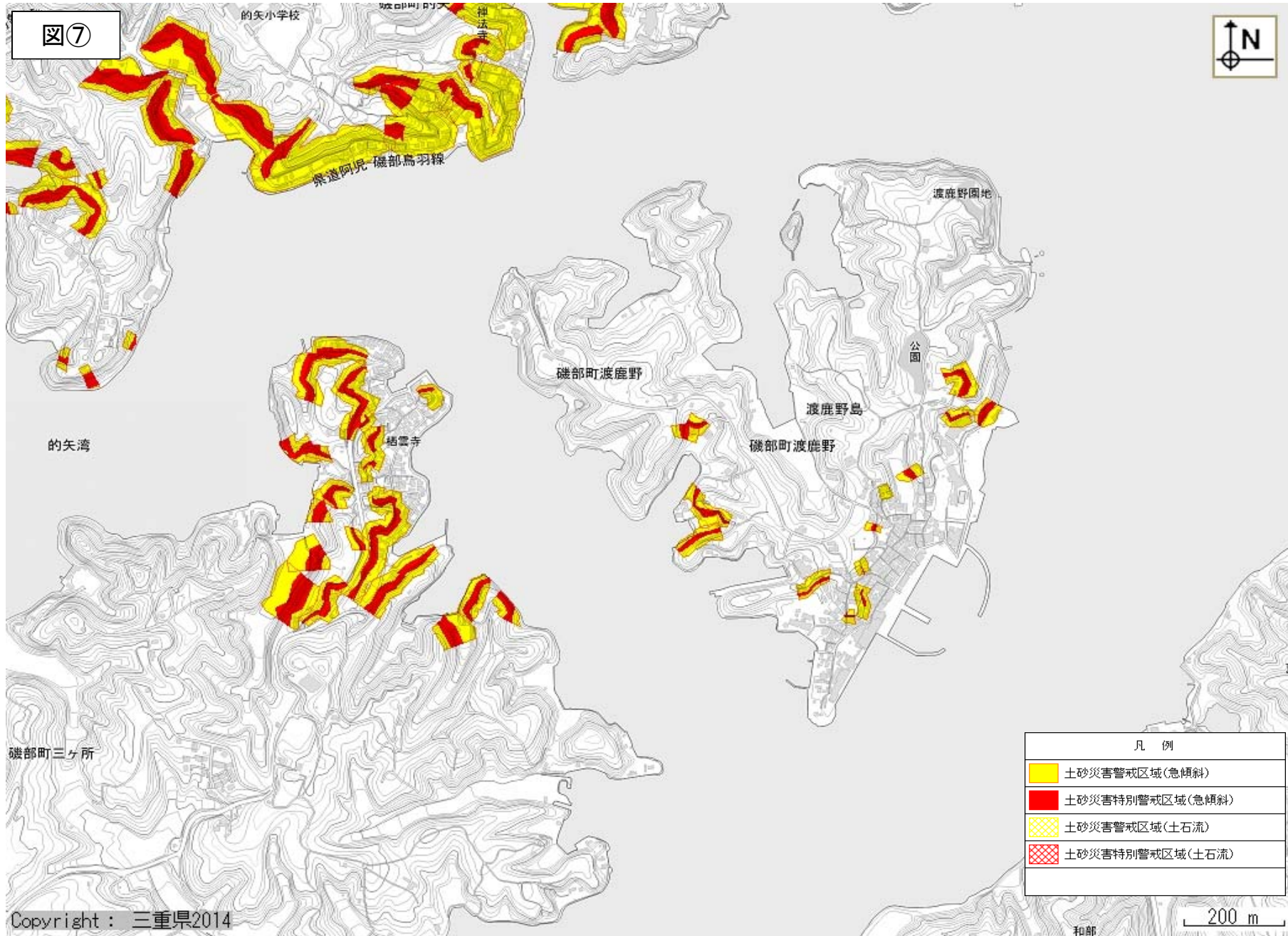


図⑥





图⑦



Copyright : 三重県2014

和部

200 m