

登記年月日：平成29年3月13日

平成29年8月16日
津地方法務局
これは図面に記録されている内容を証明した書面である。

登記官

山照多賀世



(会員専用)

土地所在図 地積測量図

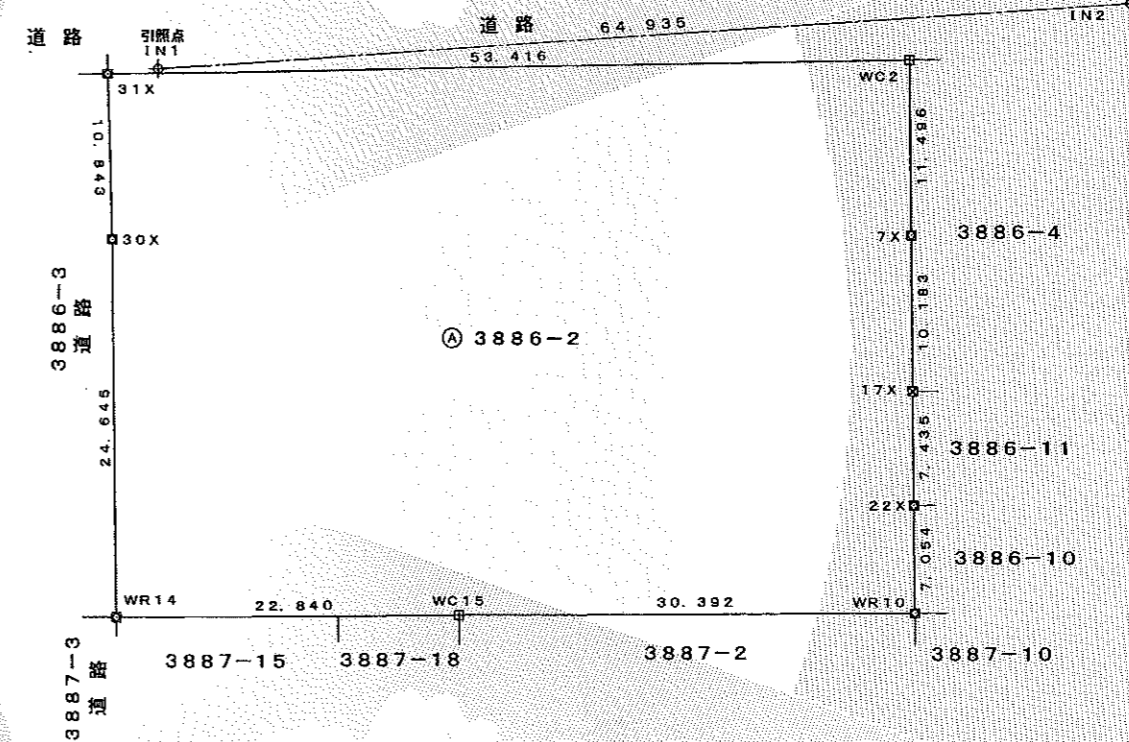
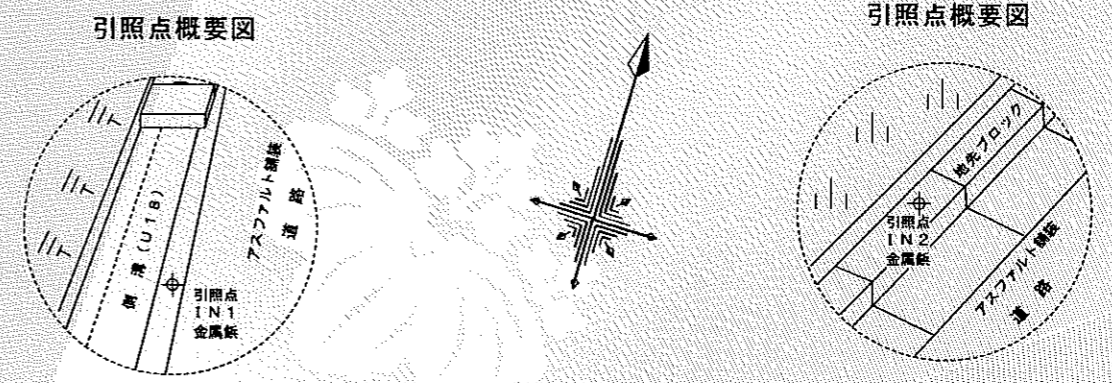
地番	3886-2
土地の所在	津市白山町二本木字北和知野

引照点座標

点名	X座標	Y座標
IN1	-148962.759	33961.202
IN2	-148939.684	34021.899

求積表

NO	X _n	Y _n	X _n · (Y _n - Y _{n-1})	距離
WC2	-148947.559	34008.904	8076979.281893	53.416
31X	-148964.079	33958.106	7059556.667889	10.843
30X	-148974.373	33961.513	-1602219.381615	24.645
WR14	-148997.898	33968.861	-4344331.711986	22.840
WC15	-148991.110	33990.670	-7573218.121300	30.392
WR10	-148982.082	34019.691	-4010150.701194	7.054
22X	-148975.349	34017.587	643722.483029	7.435
17X	-148968.252	34015.370	782679.196008	10.183
7X	-148958.532	34012.333	963165.867912	11.496
合計			-3816.419364	
合計面積			1908.2096820	
地積			1908	m ²



境界標等の種類

田	コンクリート杭
凡	プラスチック杭
□	石杭
⊗	金属釘
⊠	金属標
例	○ 計算点
	◇ 刻み
	⊕ 測量基準点

座標系 任意座標
平成26年 3月13日 測量

作成者	公益社団法人 三重県公共嘱託登記土地家屋調査士協会 社員 土地家屋調査士 前橋 久和 (平成29年 2月 10日作成)	縮尺	1 / 500	申請人	三重県知事 鈴木 英敬	縮尺	1 / 500
-----	---	----	---------	-----	-------------	----	---------

(三重県土地家屋調査士会用紙)

別記第一号(第七十四条第三項関係)