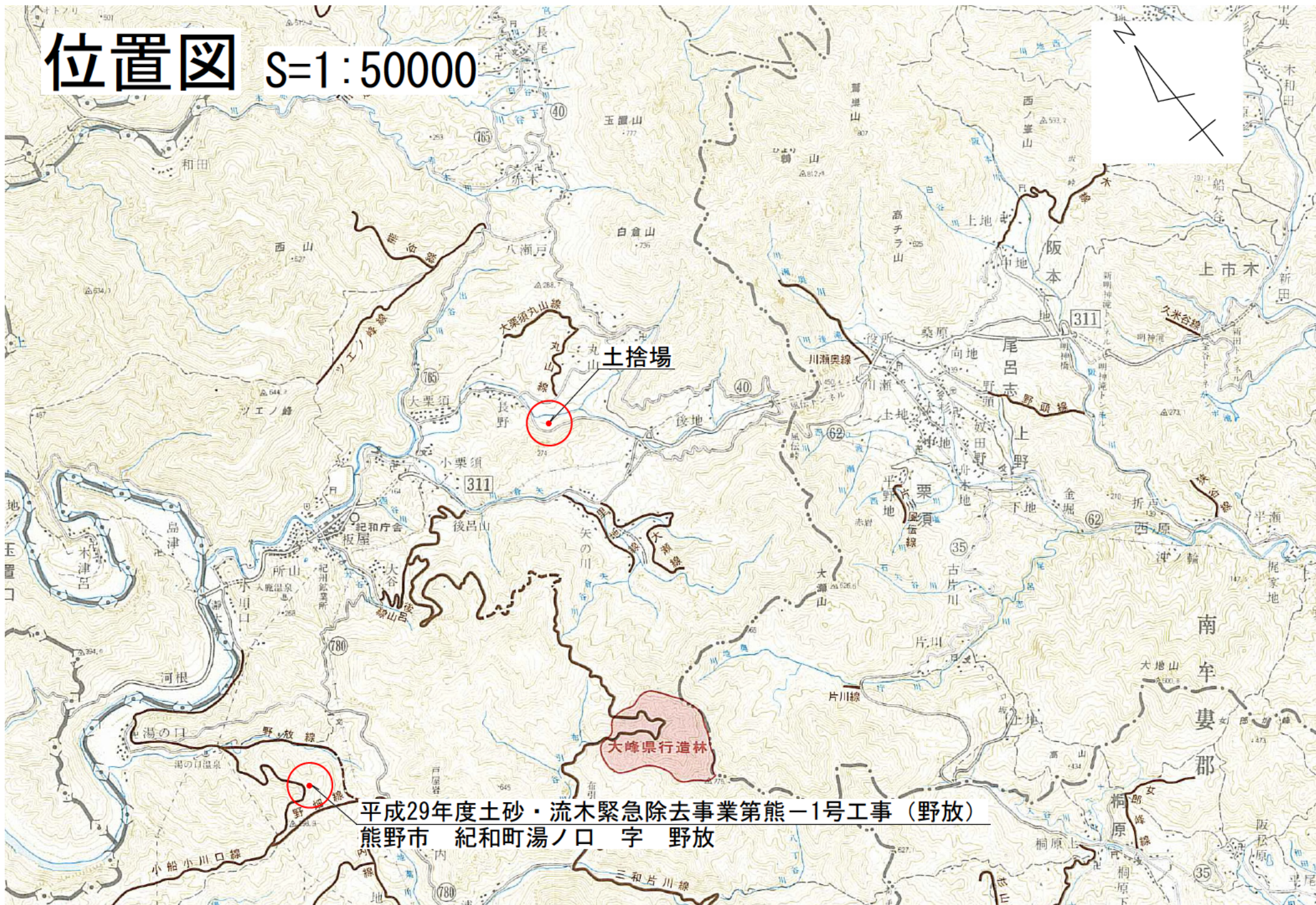
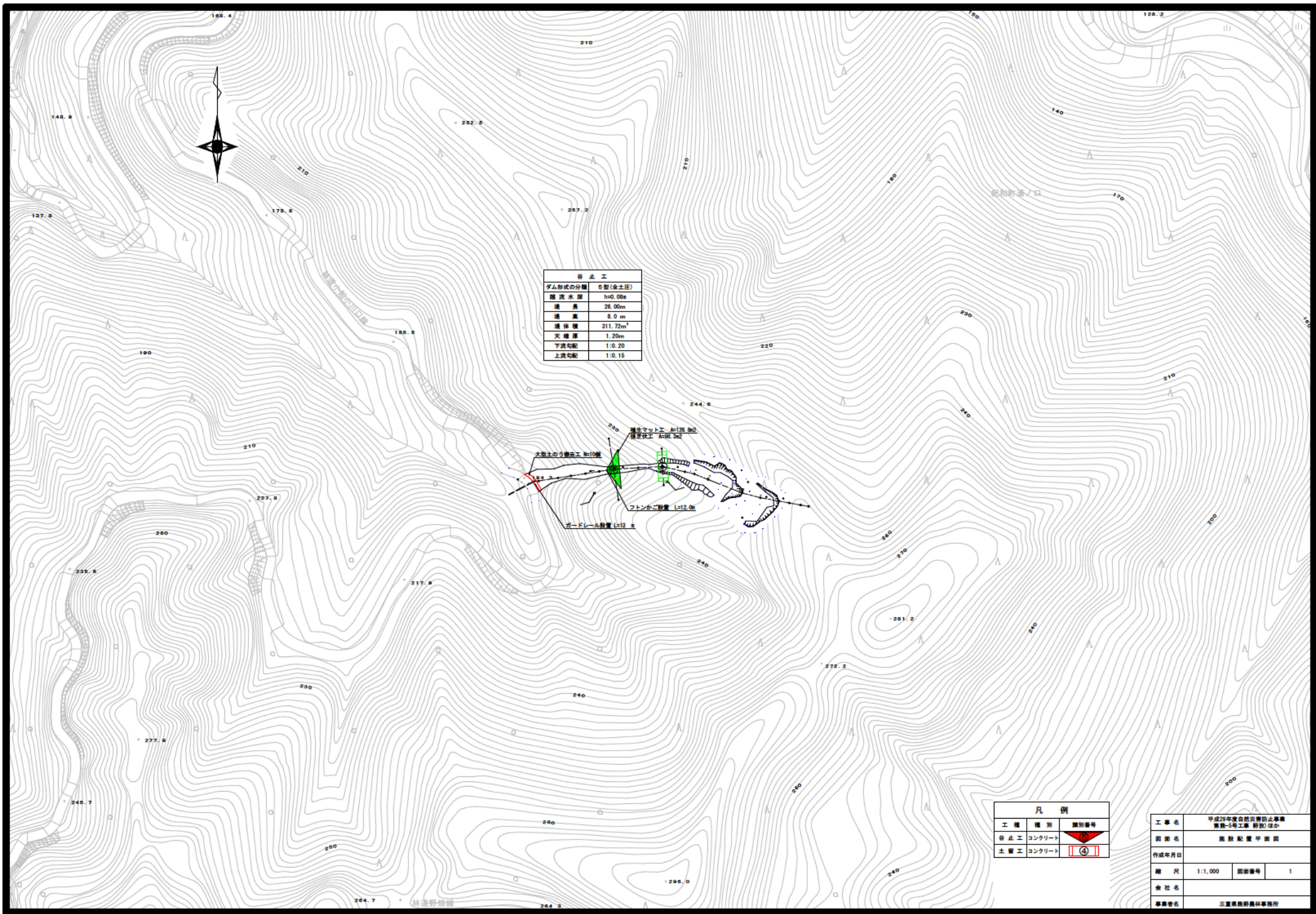


# 位置図 S=1:50000

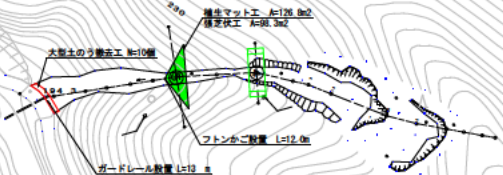


平成29年度土砂・流木緊急除去事業第熊-1号工事 (野放)  
熊野市 紀和町湯ノ口 字 野放





停止工	
ダム形式の種類	B型(金土庄)
種別水深	h=0.08m
延長	26.00m
堤高	8.0 m
堤体積	311.72m <sup>3</sup>
天端厚	1.20m
下流勾配	1:0.20
上流勾配	1:0.15



凡例		
工種	種別	識別番号
停止工	コンクリート	⑤
土留工	コンクリート	④

工事名	平成29年度自然災害防止事業 第5号工事 野沢川		
図面名	高松紀東平面図		
作成年月日			
縮尺	1:1,000	図面番号	1
会社名			
事業名	三重県自然災害防止事業		



# 土砂・流木除去

野放

施工前



施工後

