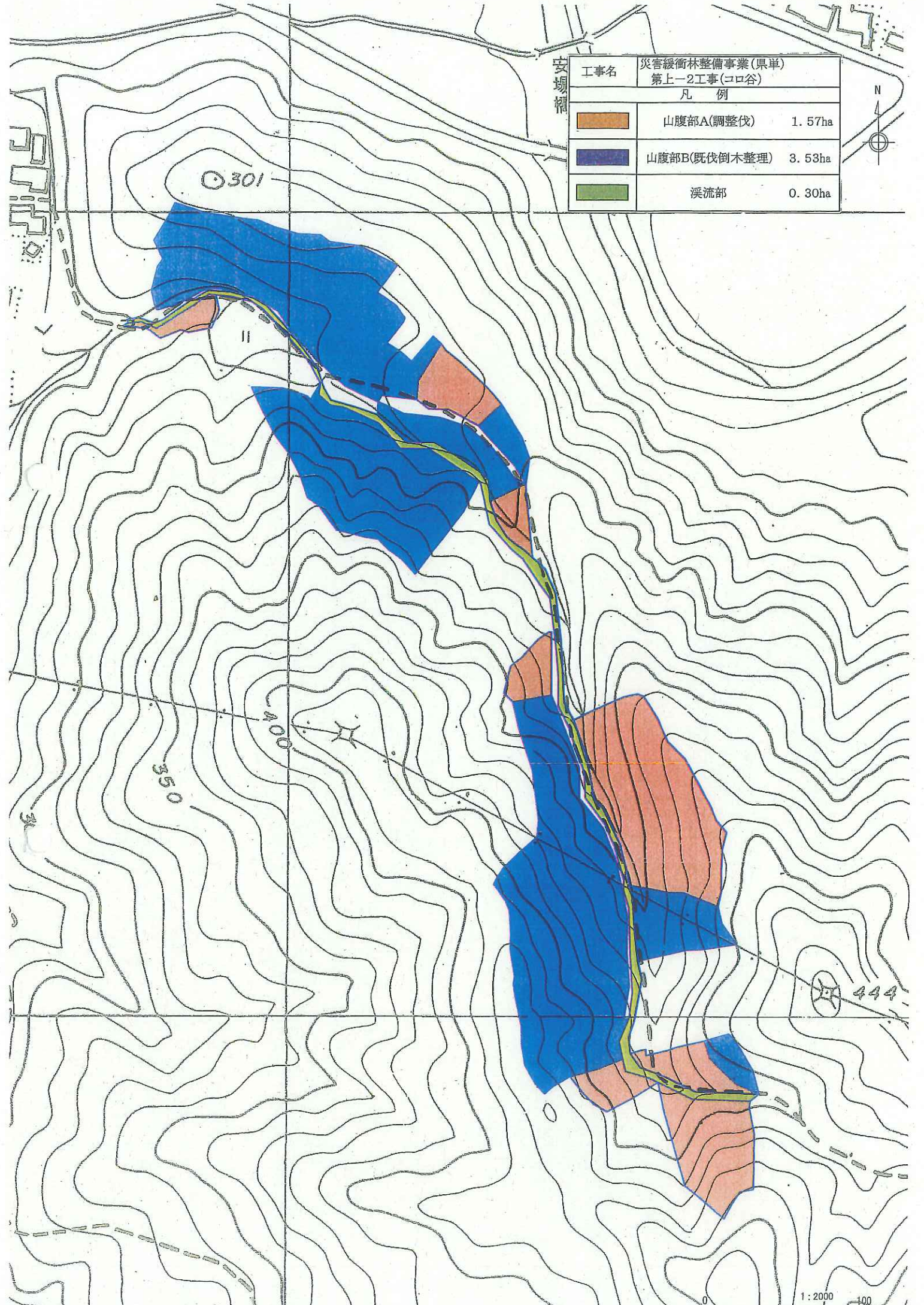


安場権

| | | |
|--|------------------------------|--------|
| 工事名 | 災害緩衝林整備事業(県単) 第1-2工事(コロ谷) | |
| | 凡 例 | |
|  | 山腹部A(調整伐) | 1.57ha |
|  | 山腹部B(既伐倒木整理) | 3.53ha |
|  | 溪流部 | 0.30ha |



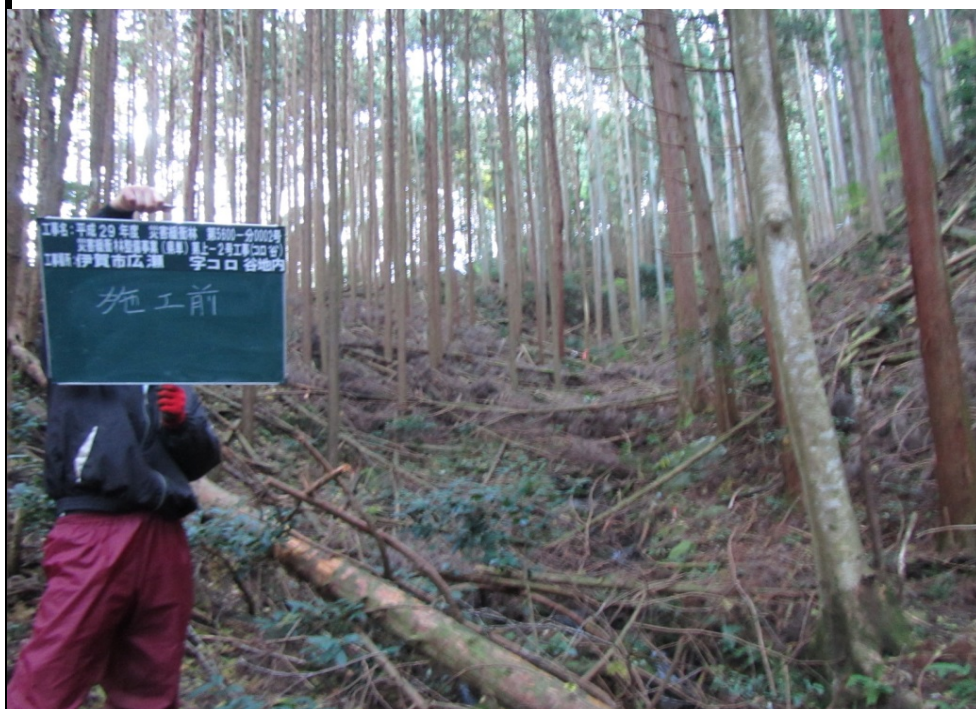
0 1:2000 100

溪流部 危険木除去

コ口谷

整備前

整備後



溪岸部 調整伐

コ口谷

整備前

整備後



山腹部 調整伐

コ口谷

整備前

整備後



山腹部 土砂止め設置

コ口谷

整備前

整備後



伐採作業状況

コ口谷



集材作業状況

