

桑名市五反田事案 支障除去対策事業

これまでの支障除去対策

平成31年2月
廃棄物適正処理プロジェクトチーム

1. 経緯

平成21年11月	1, 4-ジオキサンが地下水・公共用水域の環境基準に設定
平成22年3月	1, 4-ジオキサンによる汚染の判明、水処理施設停止
平成24年3月	促進酸化設備完成、遮水壁内の揚水を再開
平成24年8月	遮水壁外の揚水を再開
平成25年3月	実施計画（変更）の環境大臣同意
平成25年12月	恒久対策（分一3工事）に着手
平成27年9月	南・東側遮水壁外の廃棄物掘削完了
平成28年10月	遮水壁内残置エリアの遮水壁補強工完了
平成29年11月	遮水壁内掘削エリア 廃棄物掘削完了
平成30年10月	新規水処理施設建設工事現場着手
平成31年4月	新規水処理施設（19m ³ /日）稼働予定

2. 全体スケジュール

桑名市五反田事案 恒久対策工事スケジュール

エリア	対策内容	工事期間【年次／年度】												
		緊急対策		恒久対策										
		H23年度	H24年度	H25年度	H26年度	H27年度	H28年度	H29年度	H30年度	H31年度	H32年度	H33年度	H34年度	
		促進酸化設備整備 地下水水位管理		高濃度箇所の掘削撤去、残置エリアの遮水壁補強						揚水浄化				
既設水処理施設 (60m ³ /日)	促進酸化設備設置工	設置・試運転												
	既設水処理運転管理			運転管理・揚水浄化										
全体	準備工・復旧工			仮橋・ヤード整備等					ヤード撤去など					
廃棄物掘削エリア	遮水壁内掘削撤去工					土留工		掘削撤去工		埋戻工				
	遮水壁外掘削撤去工													
廃棄物残置エリア	遮水壁補強工 (鋼矢板・ソイルセメント)					鋼矢板・ソイルセメント								
新規水処理施設 (19m ³ /日)	増設工事 (新規施設・19m ³ /日)							詳細設計		建設工事		H31～運転開始		撤去
揚水井戸設置 (復旧)	遮水壁内 (掘削エリア・残置エリア)							残置エリア21本		掘削エリア4本				
	遮水壁外							北側3本・南側1本						

3. 恒久対策工事の実施状況

③遮水壁外廃棄物の掘削・撤去

H27. 9月完了

②遮水壁補強

H28. 10月完了

⑤既設水処理施設補修

H31. 1月完了

④遮水壁内廃棄物の掘削・撤去

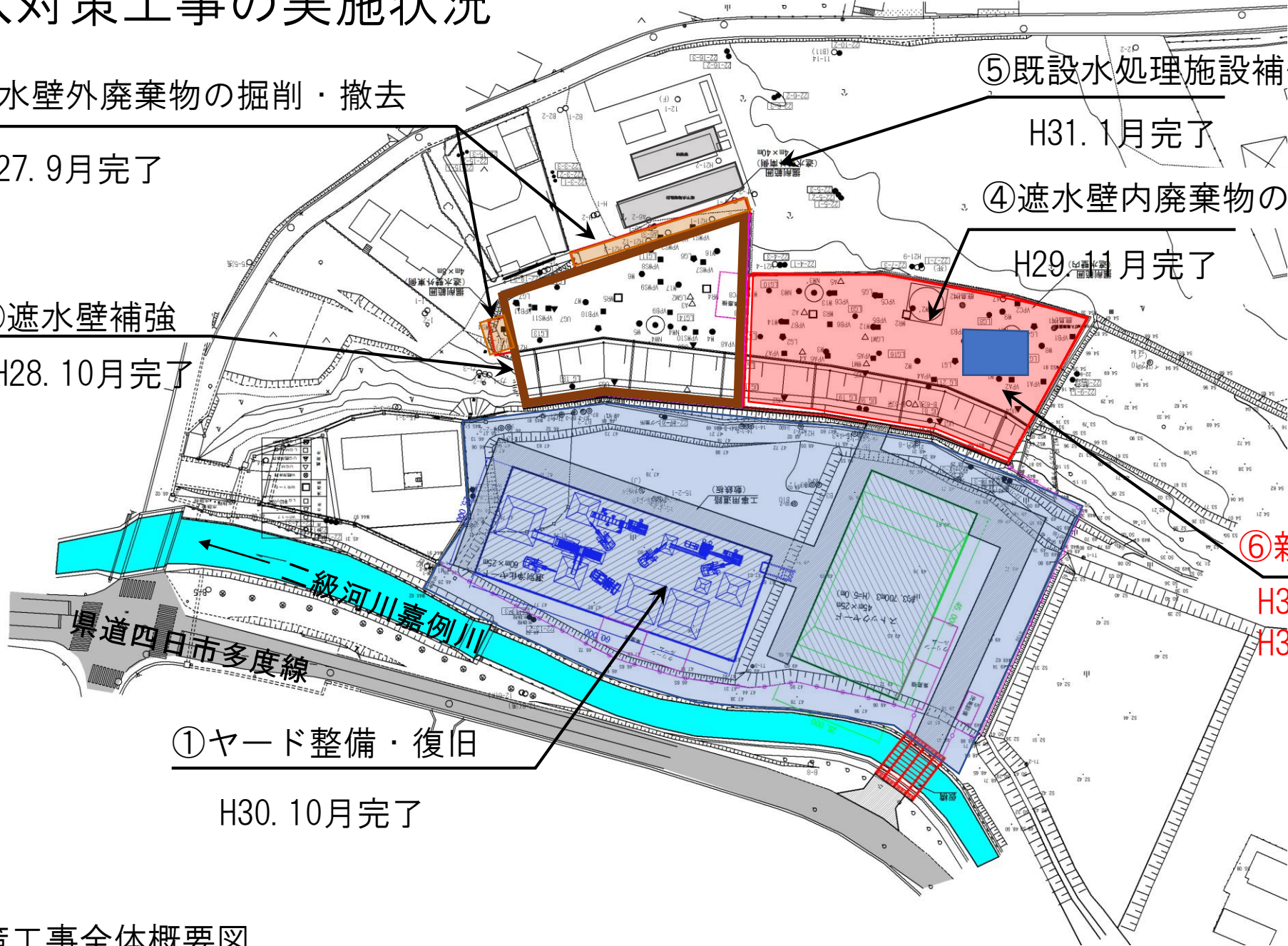
H29. 11月完了

⑥新設水処理施設増設

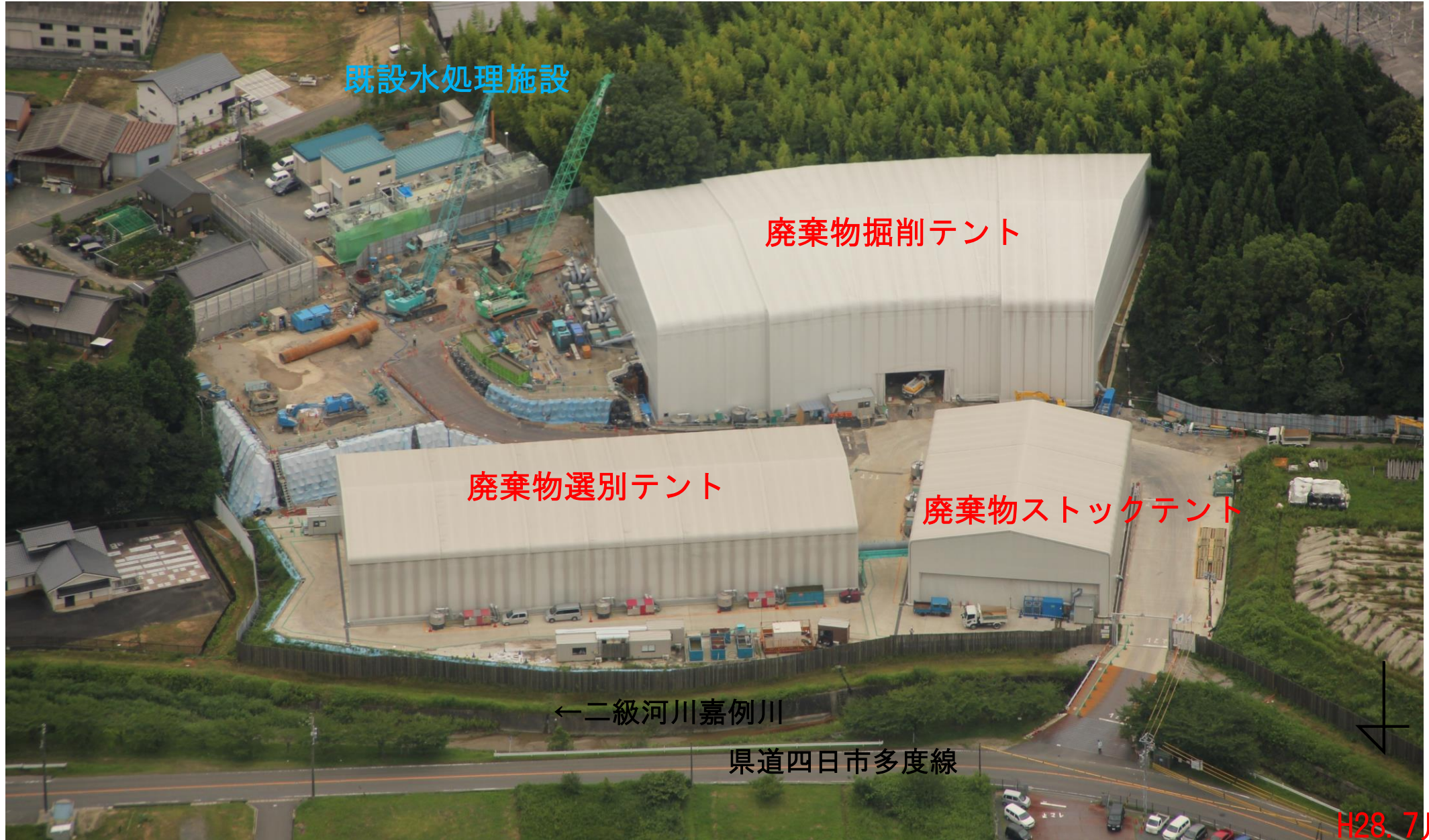
H30工事着手
H31～運転開始予定

①ヤード整備・復旧

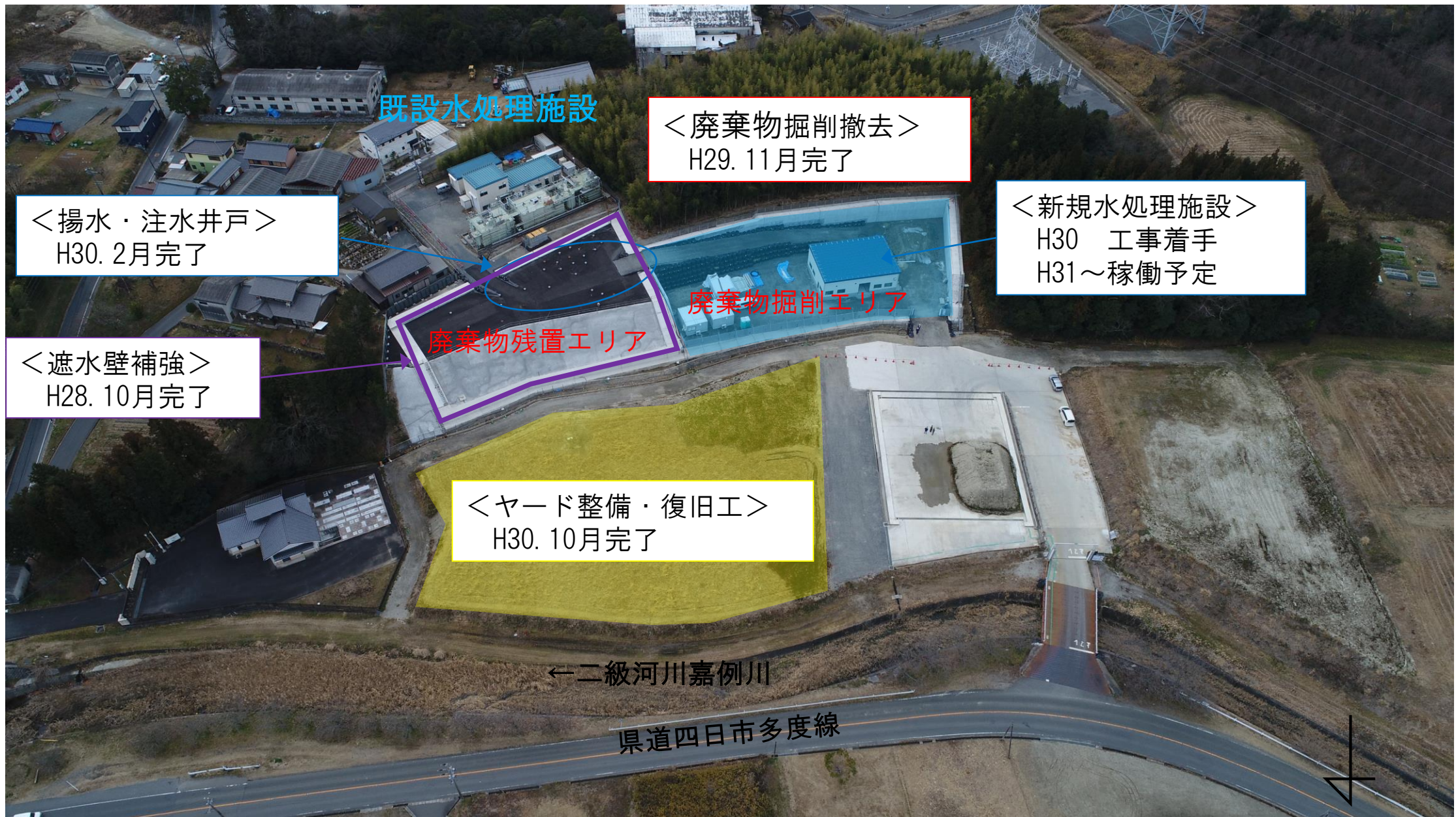
H30. 10月完了



3. 恒久対策工事の実施状況



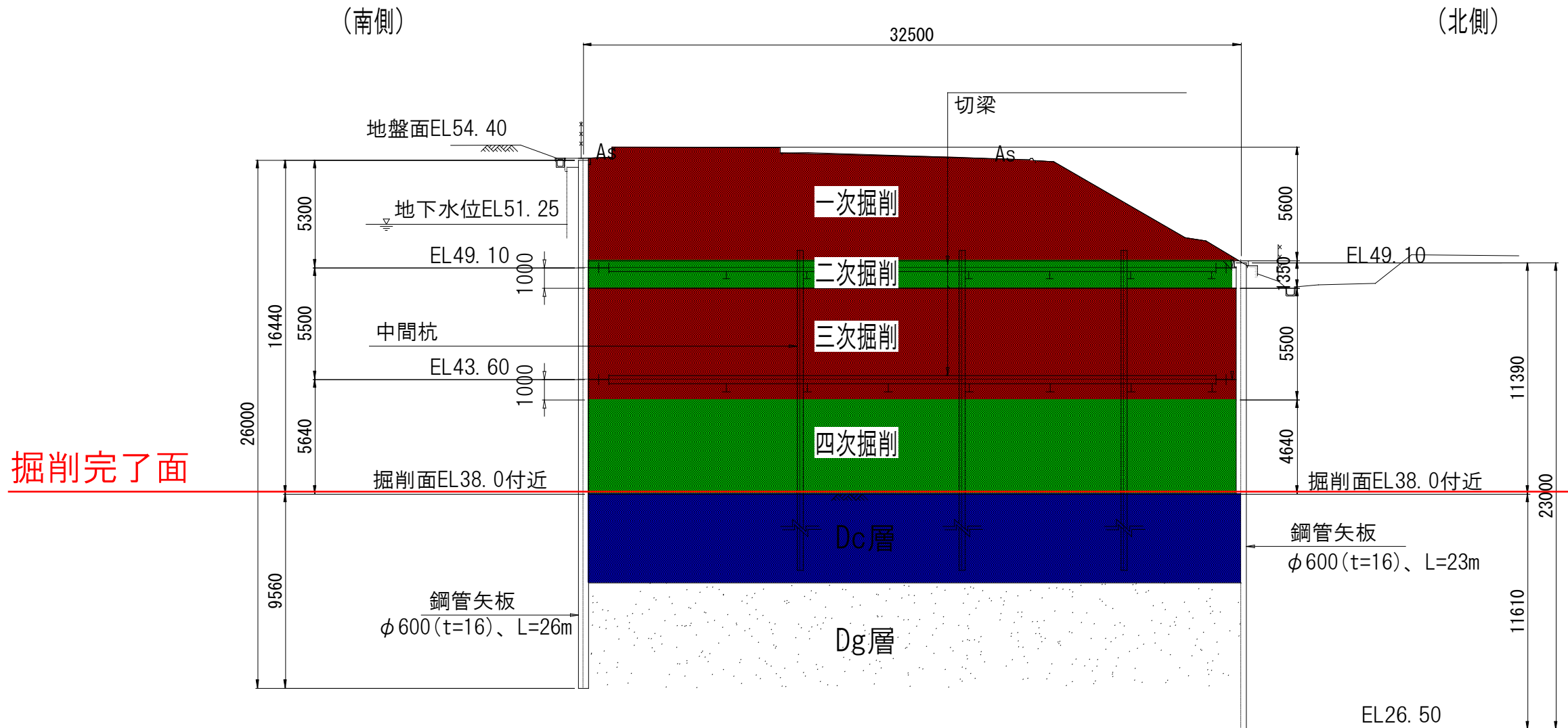
3. 恒久対策工事の実施状況



H31. 1月

3. 恒久対策工事の実施状況

廃棄物掘削断面図



3. 恒久対策工事の実施状況

廃棄物掘削状況



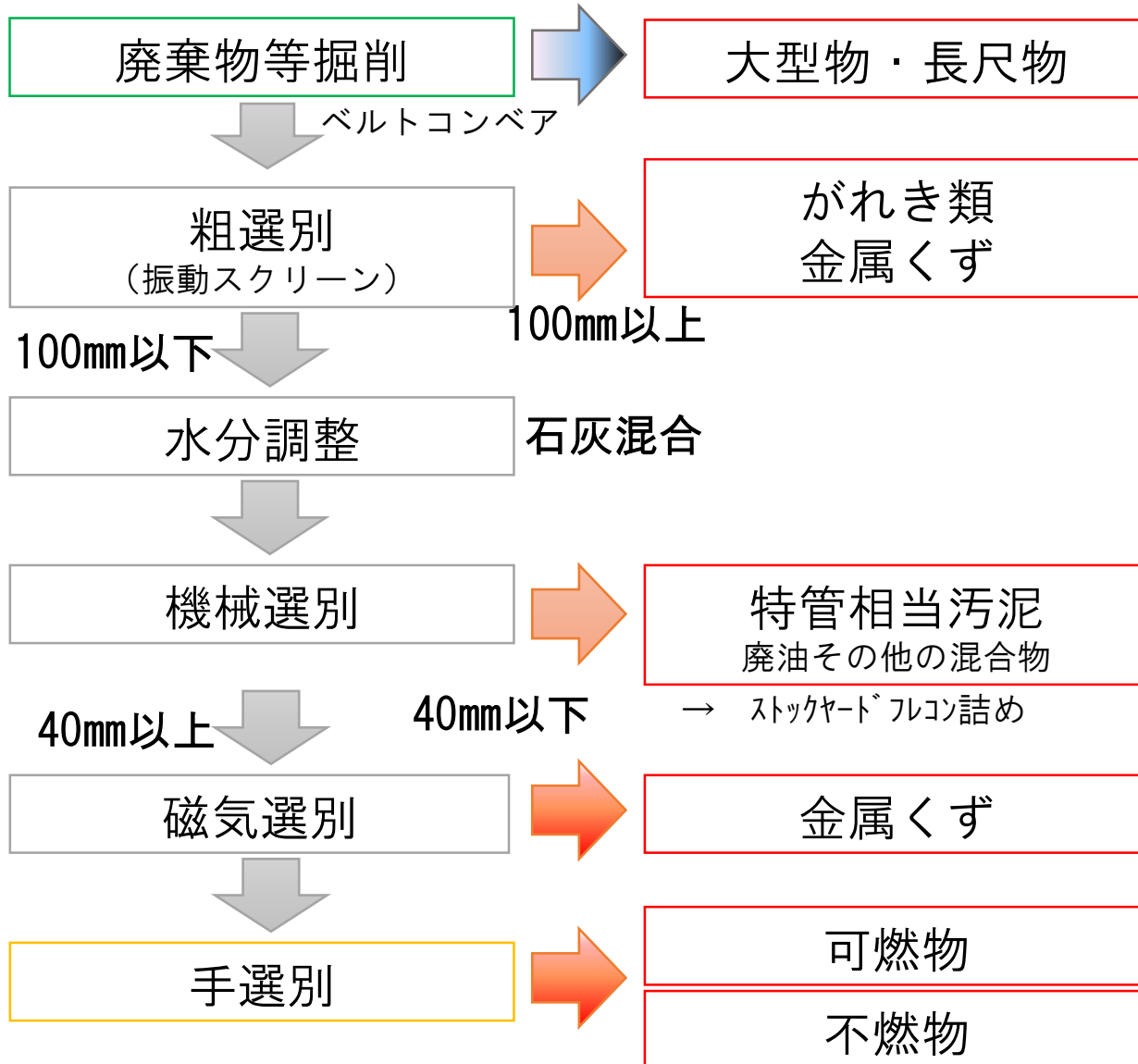
廃棄物掘削状況



H29. 11月 掘削完了

3. 恒久対策工事の実施状況

廃棄物選別フロー



廃棄物搬出数量（実績）	
内 訳	数量（t）
特管相当汚泥	24,404
廃棄物混り土砂	26,747
がれき類	1,895
可燃物	87
不燃物	1,081
合 計	54,214

（参考）当初想定

約52,000t

3. 恒久対策工事の実施状況

廃棄物掘削面

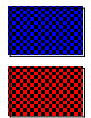
不透水層（粘土層）の汚染が確認された
（北側）

（西側）

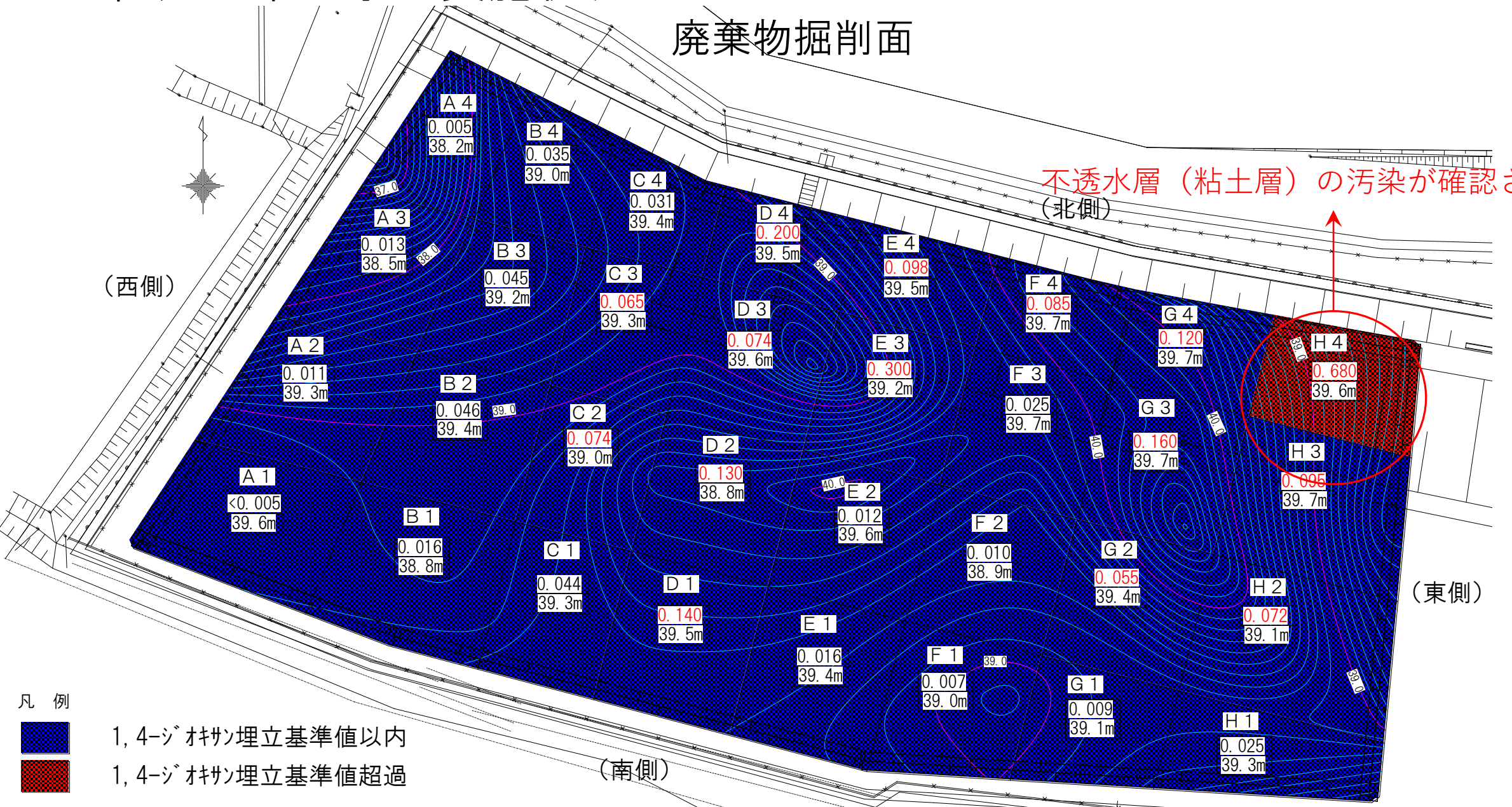
（東側）

（南側）

凡例

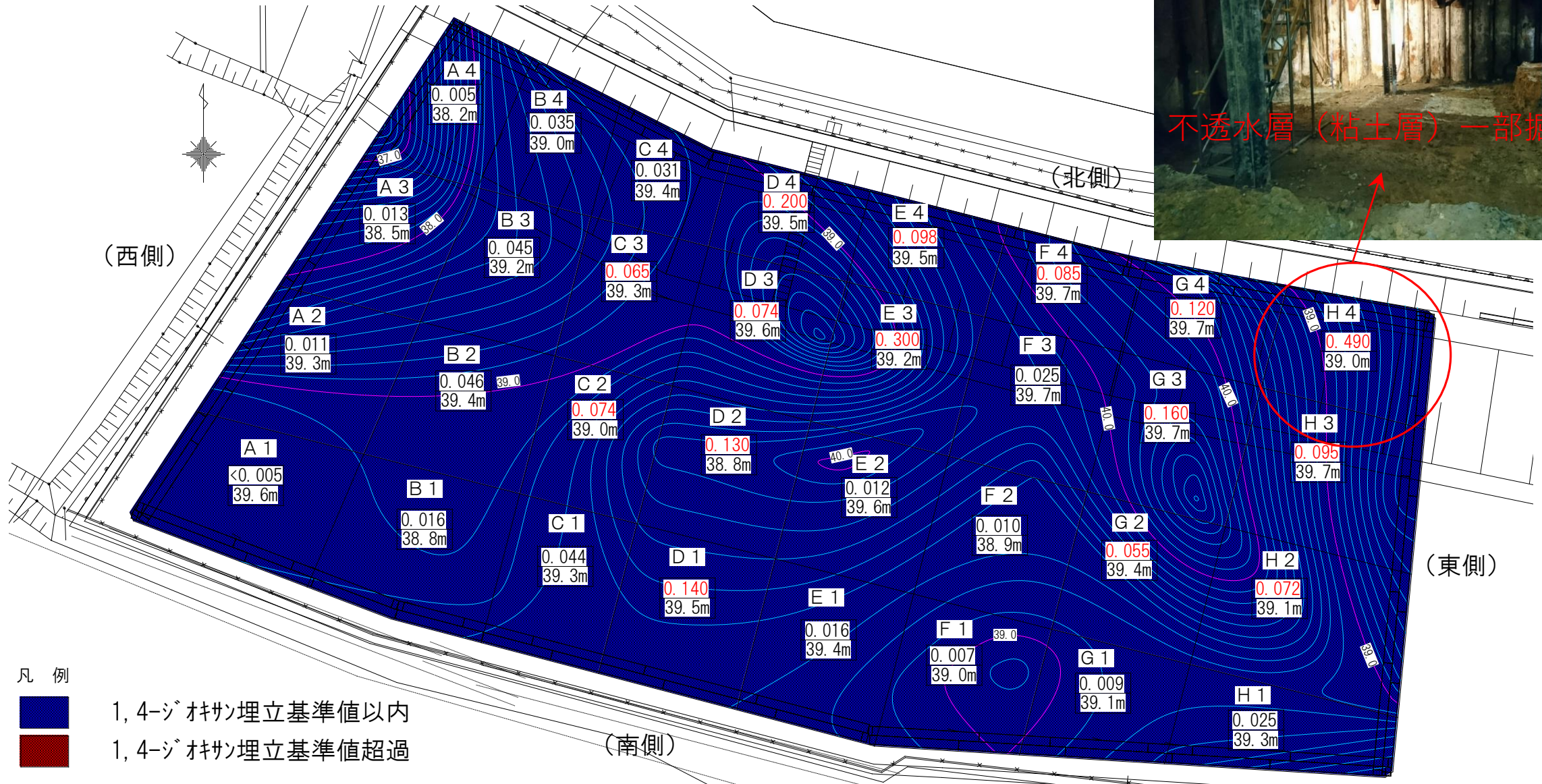


- 1, 4-ジオキサン埋立基準値以内
- 1, 4-ジオキサン埋立基準値超過



3. 恒久対策工事の実施状況

廃棄物掘削完了面



※H4ブロックは不透水層の表面に汚染が確認されたことから、表層から60cmを掘削し、基準値以内であることを確認した。

3. 恒久対策工事の実施状況

既設水処理施設



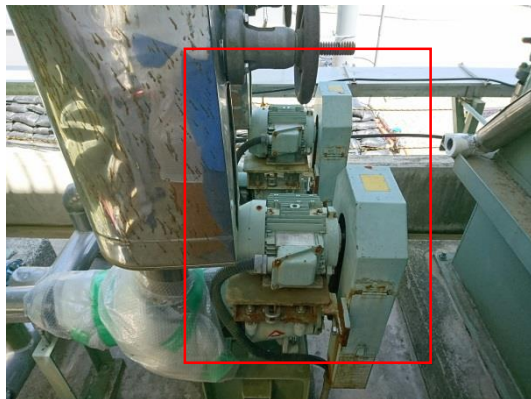
処理量 60m³/日

メンテナンス時を除き、常時稼働中

放流水の1, 4-ジオキサン濃度は排水基準値以下で管理している。

<参考>

嘉例川の水質について、1, 4-ジオキサンは検出されていない。



ポンプオーバーホール



攪拌機交換

今年度、大規模な補修工事を実施

<主な実施内容>

ポンプ・コンプレッサー関係のオーバーホール
攪拌機の交換 等

3. 恒久対策工事の実施状況

新規水処理施設



処理量 19m³/日

平成30年10月～

工事着手

平成31年1月末現在

機械設備関係 据付け完了

平成31年4月～

施設稼働予定

<参考> 処理フロー

