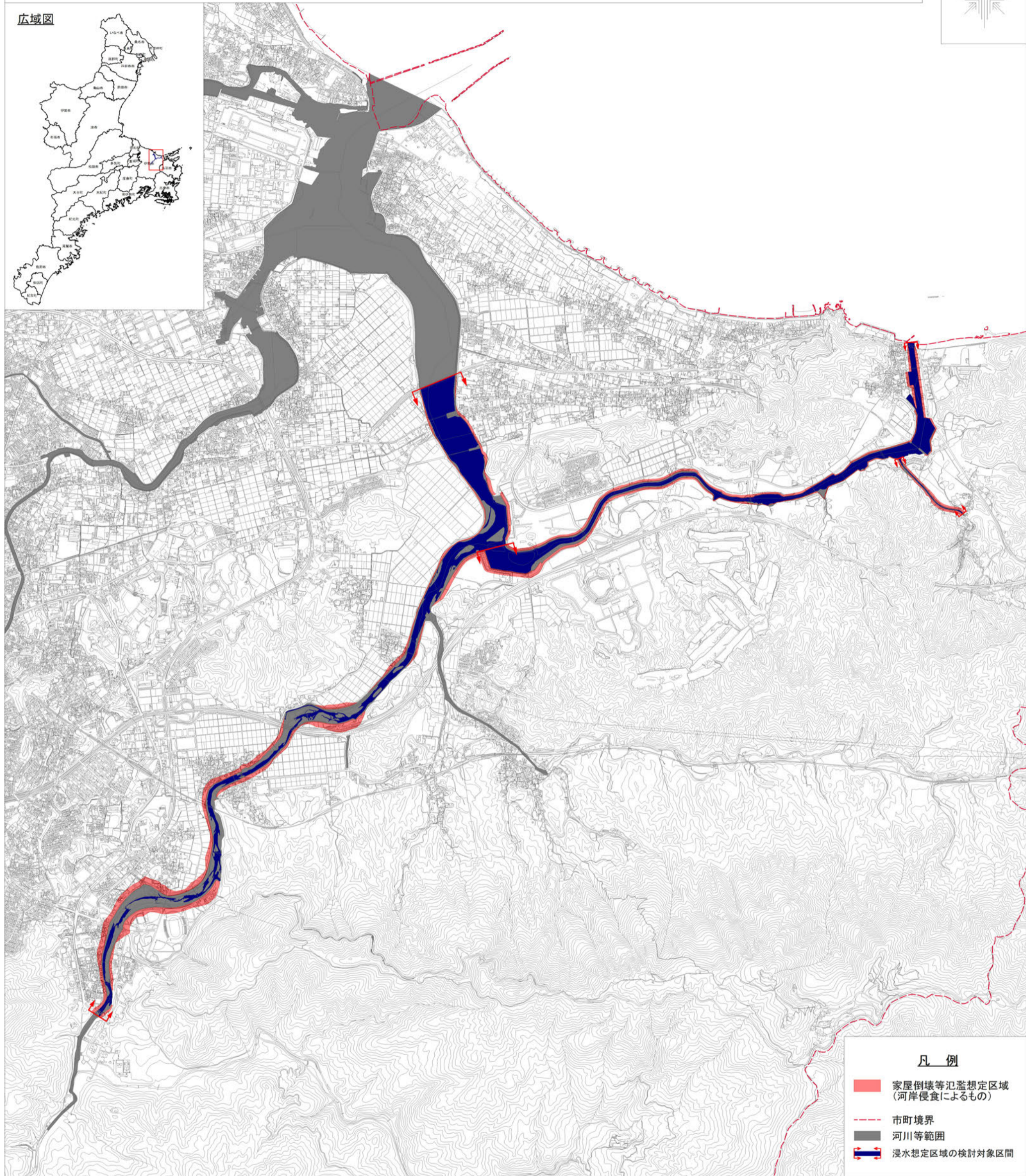


# 宮川水系五十鈴川・五十鈴川派川・松下川 洪水浸水想定区域図 〔家屋倒壊等氾濫想定区域〕(河岸侵食)



広域図



## 凡例

- 家屋倒壊等氾濫想定区域 (河岸侵食によるもの)
- 市町境界
- 河川等範囲
- 浸水想定区域の検討対象区間

## 1 説明文

- この図は、宮川水系五十鈴川、五十鈴川派川、松下川について、家屋倒壊等をもたらすような氾濫の発生は想定される区域(家屋倒壊等氾濫想定区域)を表示した図面です。
- この家屋倒壊等氾濫想定区域は、公表時点の五十鈴川、五十鈴川派川、松下川の河道の整備状況を勘案して、想定し得る最大規模の降雨に伴う洪水により五十鈴川、五十鈴川派川、松下川の河岸の侵食幅を予測したものです。
- また、家屋倒壊等氾濫想定区域は、五十鈴川、五十鈴川派川、松下川の河岸が侵食された場合における、家屋の倒壊・流出等の危険性がある区域の目安を示すものですが、個々の家屋の構造・強度特性等の違いから、この区域の境界は厳密ではなく、あくまでも目安であることを留意して下さい。

## 2 基本事項等

- 作成主体 : 三重県
- 公表年月日 : 令和元年6月11日
- 対象となる水位周知河川  
・宮川水系五十鈴川  
  検討対象区間 左岸 : 三重県伊勢市今在家町から汐合大橋まで  
                  右岸 : 三重県伊勢市今在家町から汐合大橋まで  
対象となる河川  
・宮川水系五十鈴川派川  
  検討対象区間 左岸 : 五十鈴川分派地点から海まで  
                  右岸 : 五十鈴川分派地点から海まで  
・宮川水系松下川  
  検討対象区間 左岸 : 三重県伊勢市松下から五十鈴川派川合流点まで  
                  右岸 : 三重県伊勢市松下から五十鈴川派川合流点まで
- 算出の前提となる降雨 : 五十鈴川流域の6時間の総雨量428mm  
                                  五十鈴川派川流域の24時間の総雨量1089mm  
                                  松下川流域の24時間の総雨量1089mm
- 関係市町 : 伊勢市

