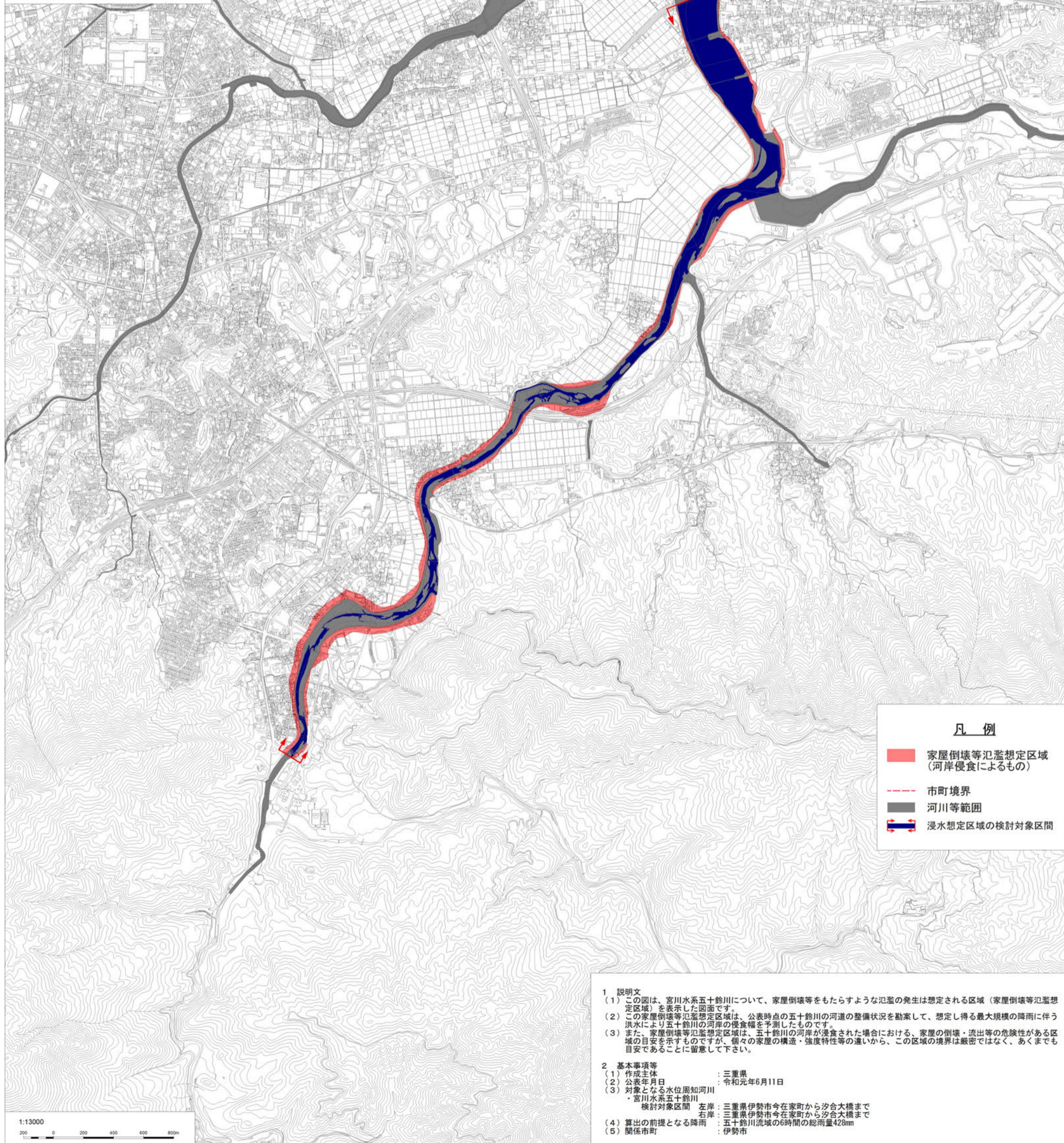


宮川水系五十鈴川 洪水浸水想定区域図 〔家屋倒壊等氾濫想定区域〕(河岸侵食)



広域図



凡例

- 家屋倒壊等氾濫想定区域
(河岸侵食によるもの)
- 市町境界
- 河川等範囲
- 浸水想定区域の検討対象区間

1 説明文

- (1) この図は、宮川水系五十鈴川について、家屋倒壊等をもたらすような氾濫の発生は想定される区域(家屋倒壊等氾濫想定区域)を表示した図面です。
- (2) この家屋倒壊等氾濫想定区域は、公表時点の五十鈴川の河道の整備状況を勘案して、想定し得る最大規模の降雨に伴う洪水により五十鈴川の河岸の侵食幅を予測したものです。
- (3) また、家屋倒壊等氾濫想定区域は、五十鈴川の河岸が浸食された場合における、家屋の倒壊・流出等の危険性がある区域の目安を示すものですが、個々の家屋の構造・強度特性等の違いから、この区域の境界は厳密ではなく、あくまでも目安であることを留意して下さい。

2 基本事項等

- (1) 作成主体 : 三重県
- (2) 公表年月日 : 令和元年6月11日
- (3) 対象となる水位周知河川 : 宮川水系五十鈴川
検討対象区間 左岸 : 三重県伊勢市今在家町から汐合大橋まで
右岸 : 三重県伊勢市今在家町から汐合大橋まで
- (4) 算出の前提となる降雨 : 五十鈴川流域の6時間の総雨量428mm
- (5) 関係市町 : 伊勢市